



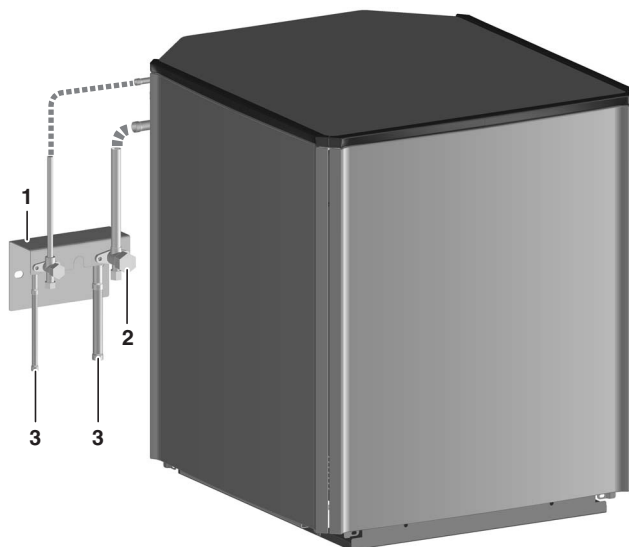
## **Ръководство за монтаж**

**Комплект спирателни клапани за хладилен агент**

## Съдържание

Страница

1. Въведение .....	1
2. Аксесоари .....	1
3. Монтиране на спирателните клапани .....	1
4. Препоръки за боравене със спирателни клапани.....	1
5. Финална проверка.....	1
6. Вакуумиране/извличане на хладилен агент и поддръжка на хладилния кръг .....	2
6.1. Обзор на системата .....	3
6.2. Обзор на извличане/вакуумиране при поддръжка на 1 вътрешен модул (съединения на R410A кръг) .....	3



- 1 Подпорна плоча
- 2 Спирателен клапан
- 3 Към външен модул

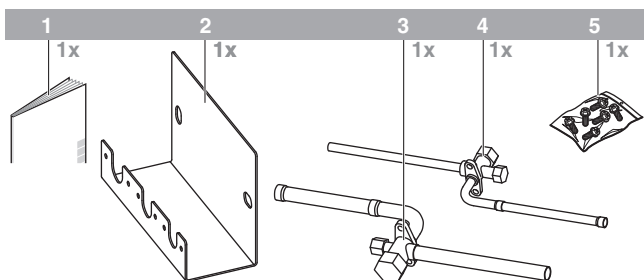
Завършете работата по тръбопровода за хладилен агент (свържете подготвените тръби за хладилен агент към тръбите, идващи от към външния модул).

## 1. Въведение

Благодарим ви за покупката на този опционален комплект. Комплектът може да се свързва само към вътрешен модул EKHBVD. Комплектът е предназначен за вътрешен монтаж на стена.

Оригиналното ръководство е написано на английски език. Текстовете на останалите езици са преводи на оригиналните инструкции.

## 2. Аксесоари



- 1 Ръководство за монтаж
- 2 Подпорна плоча
- 3 Спирателен клапан за газ
- 4 Спирателен клапан за течност
- 5 Фиксиращи винтове

## 4. Препоръки за боравене със спирателни клапани

Вижте ръководството за монтаж на външния модул относно препоръки за боравене със спирателни клапани.

## 5. Финална проверка

Вижте ръководството за монтаж на вътрешния модул за финалната проверка на вътрешния модул. Освен това, уверете се, че всички спирателни клапани са отворени. Вижте процедурата за вакуумиране на външния модул.

## 3. Монтиране на спирателните клапани



### Препоръки при запояване.

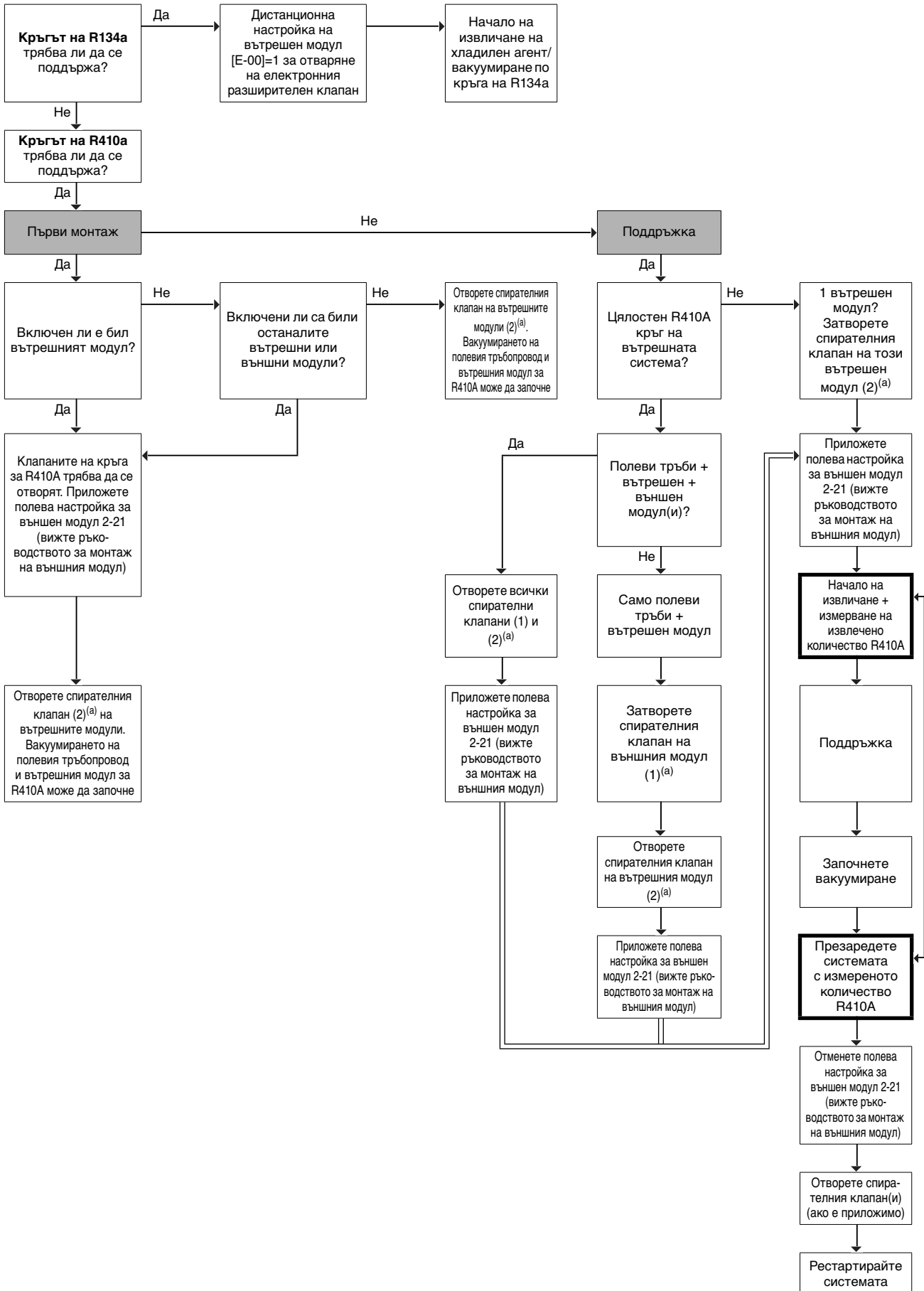
Вижте ръководството за монтаж на външния модул относно препоръки при запояване.

Тези спирателни клапани трябва да се монтират близо до модула и на достъпно място (когато е необходимо сервизно обслужване, спирателните клапани трябва да се затворят и да се свърже оборудване за извличане на хладилен агент/вакуумиране).

Преценете къде да монтирате спирателните клапани и ги разположете на стената, като използвате подпорната пластина.

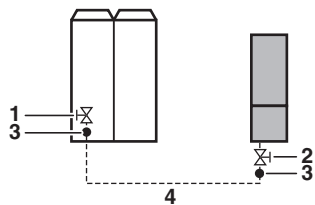
## 6. Вакуумиране/извличане на хладилен агент и поддръжка на хладилния кръг

Тази диаграма на потоците показва основните елементи и действия, които трябва да се имат предвид при извършване на вакуумиране/извличане на хладилен агент в системата. Ако настройките и действията, описани в диаграмата на потоците, не се спазват, това може да доведе до неправилна работа на уреда. В случай на проблеми, обърнете се към вашия местен доставчик.



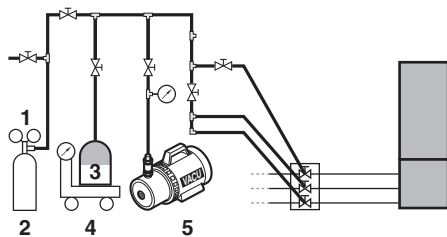
(а) (1) и (2) се отнасят до легендата на фигурата в следващия раздел "Обзор на системата" на страница 3.

## 6.1. Обзор на системата

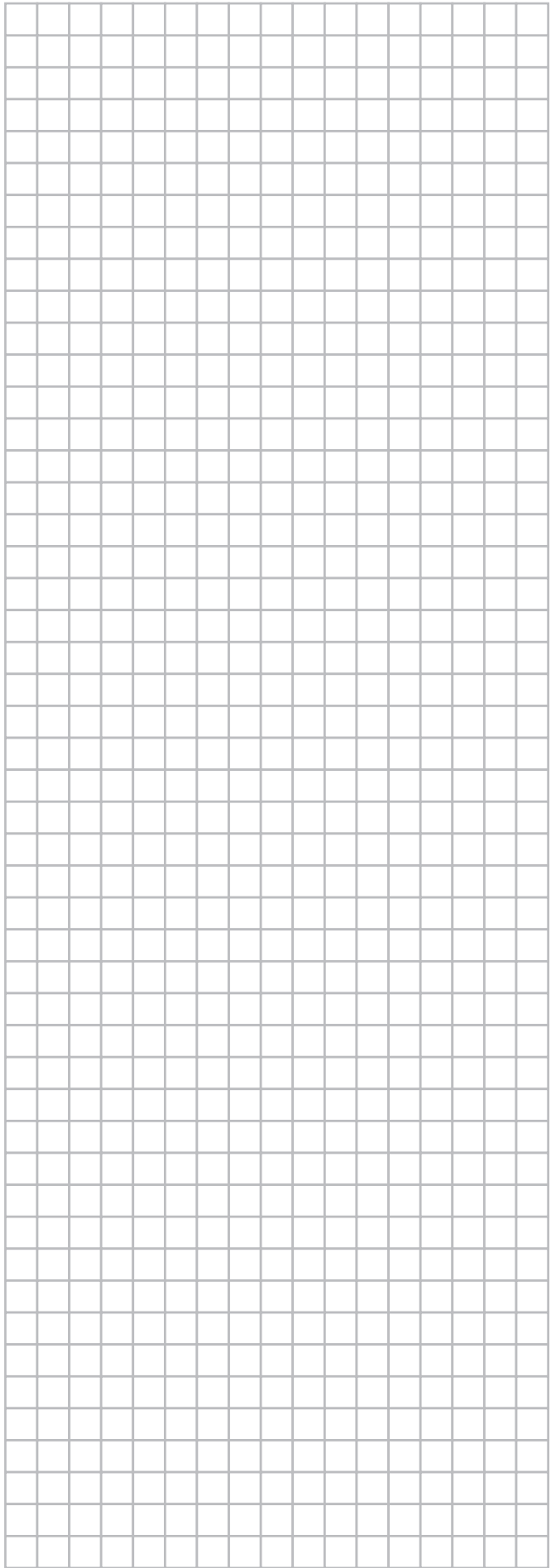
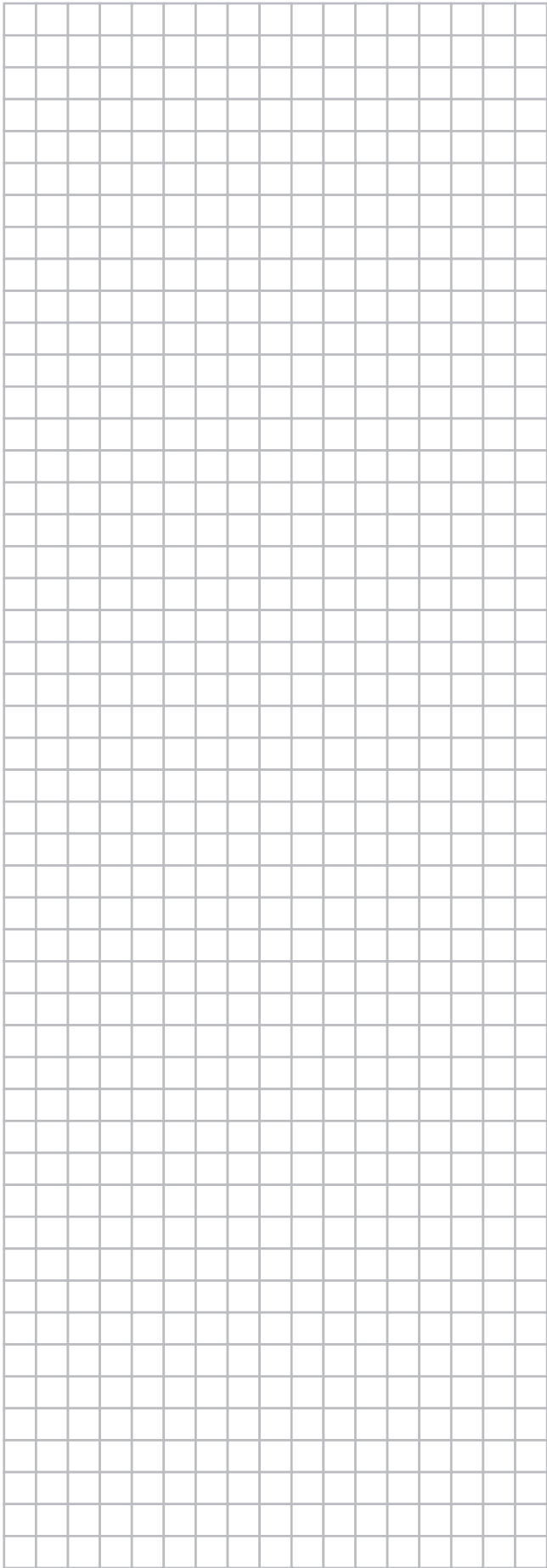


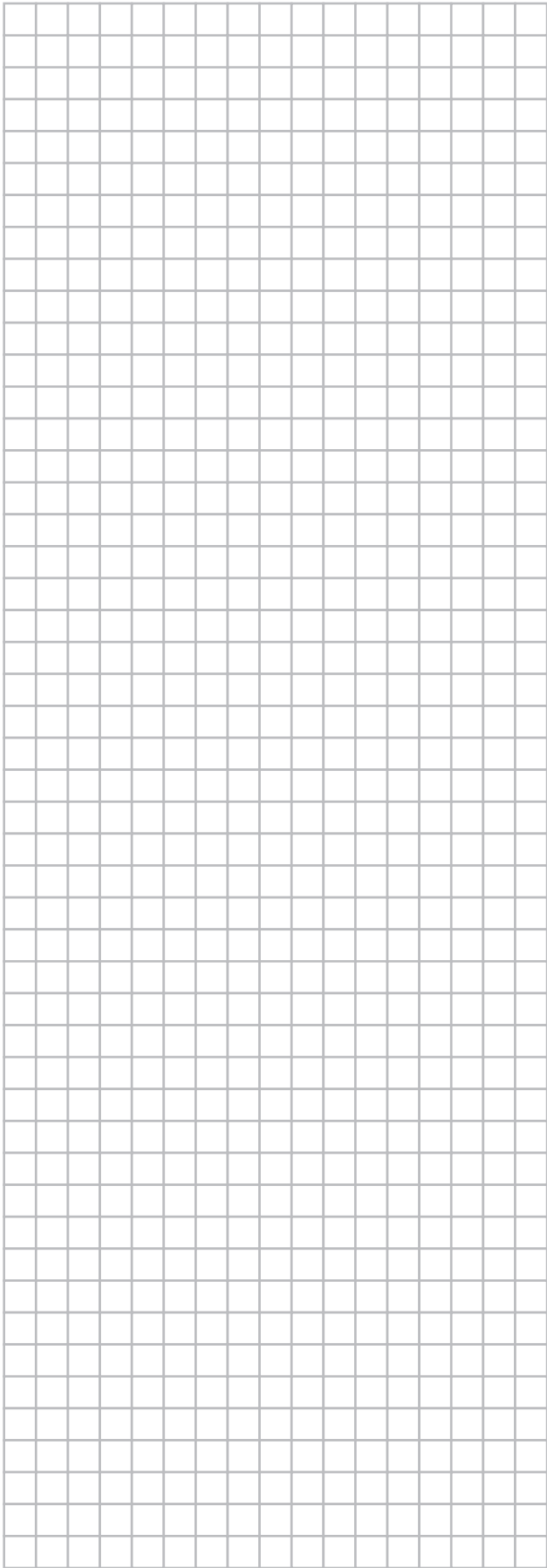
- 1 Спирателен клапан на външен модул
- 2 Спирателен клапан на вътрешен модул
- 3 Точка за запояване
- 4 Местен тръбопровод

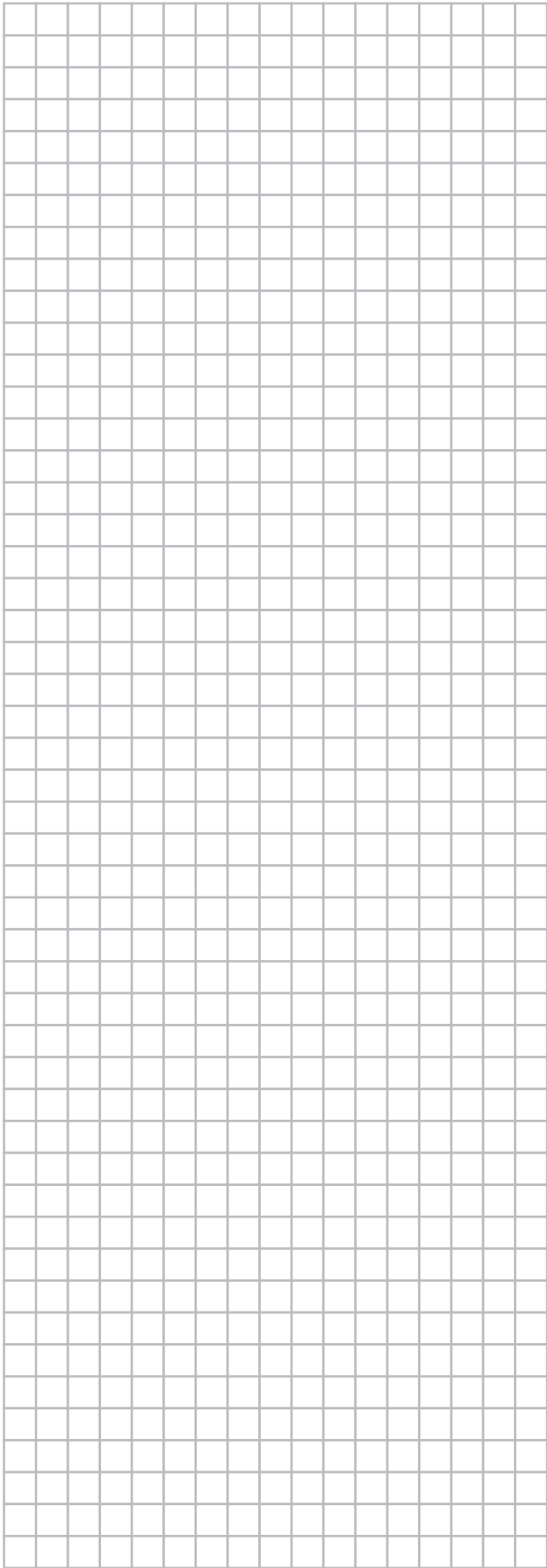
## 6.2. Обзор на извличане/вакуумиране при поддръжка на 1 вътрешен модул (съединения на R410A кръг)



- 1 Редукционен клапан
- 2 Азот
- 3 Резервоар с охладителен агент R410A (сифонна система)
- 4 Измервателен уред
- 5 Вакуумна помпа









\*4PW73662-1 000000B\*

Copyright 2012 Daikin

**DAIKIN EUROPE N.V.**

Zandvoordestraat 300, B-8400 Oostende, Belgium

4PW73662-1 04.2012