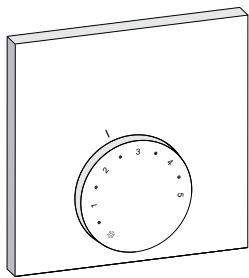
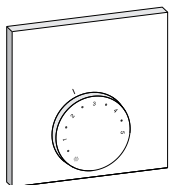




EKWCTRAN1V3



1x



2x

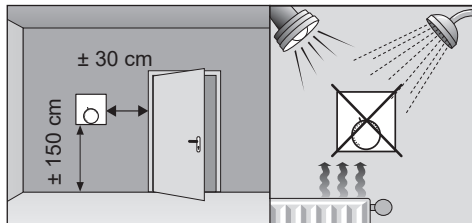


Analógový termostat EKWCTRAN1V3 je určený na reguláciu izbovej teploty nastavením cieľovej teploty, pri ktorej sa spúšťajú aktívatory v režime ohrevu/chladenia. Akékoľvek iné používanie sa považuje za nevhodné. Výrobca nenesie zodpovednosť za nevhodné používanie.

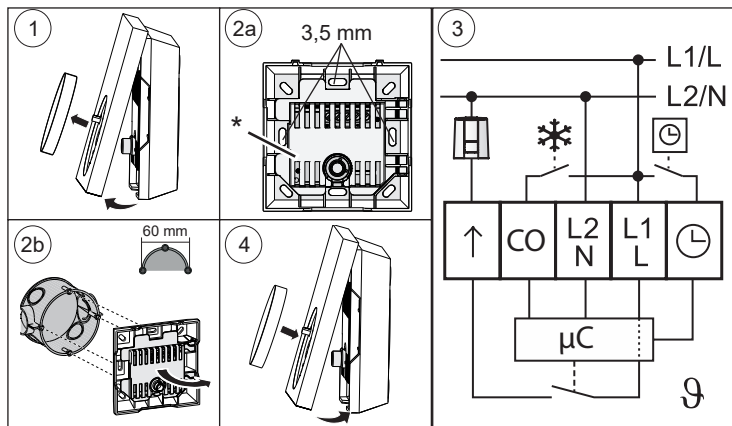


- Elektroinštaláciu musí vykonať autorizovaný a školený elektrotechnik v súlade s aktuálnymi národnými predpismi VDE a predpismi miestneho dodávateľa elektrickej energie, pričom elektroinštalácia musí byť vypnutá.
- Zariadenie smie otvárať len autorizovaný elektrotechnik.
- Zariadenie sa smie otvárať len vtedy, keď je vypnuté.
- Zariadenie používajte len vtedy, keď je vo výbornom stave.
- Zaručte, aby sa s týmto zariadením nehrali deti. V prípade potreby na deti dozerajte.

<https://qr.daikin.eu?N=EKWCTRAN1V3>



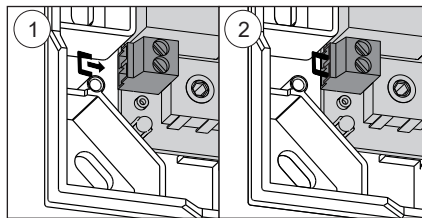
Miesto montáže
Výkon termostatu ovplyvňujú externé zdroje tepla.



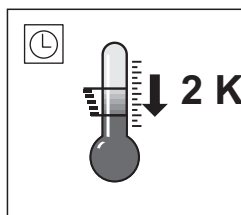
* Ochranný kryt

Inštalácia

Termostat namontujte priamo na stenu alebo na zapustenú škatuľu. Pripojte elektroinštaláciu podľa obrázka 3.



Termostat možno používať v systémoch ohrevu a chladenia. Ak chcete zablokovat' funkciu chladenia, keď termostat nie je napájaný, prepojte kontakty vľavo dole.



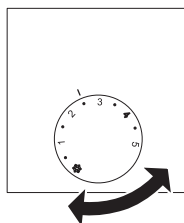
Teplota útľmu

Redukciu 2 K možno aktivovať v ponuke využitím položky L/L1, napríklad pomocou externého časovača.



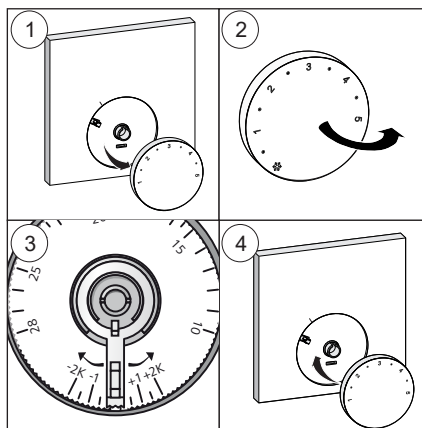
Demontáž

1. Vypnite elektrické napájanie.
2. Demontujte vodiče.
3. Zložte termostat a správne ho zlikvidujte.



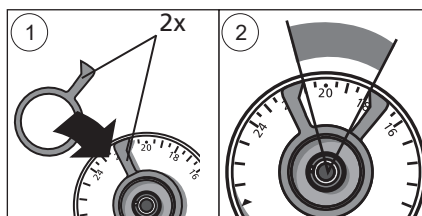
Regulátor cieľovej hodnoty

Otočením regulátora cieľovej hodnoty nastavíte cieľovú teplotu.



Kalibrácia cieľovej hodnoty

1. Demontujte regulátor cieľovej hodnoty.
2. Nastavte korekciu cieľovej hodnoty: možno nastaviť podľa izbovej teploty v rozsahu -2 K ... +2 K.



Voliteľné – obmedzenie rozsahu teploty

Vložte a nastavte obmedzovače minimálnej a maximálnej teploty.

Technické údaje

Prevádzkové napätie:	230 V \pm 10%, 50 Hz
Poistka 230 V:	T2AH
Spínací prvok 230 V:	relé
Spínaný výkon 230 V:	2 A odporovej záťaže
Menovitý prúd bez ventilových pohonov:	230 V: \leq 2 mA
Max. povolený odber prúdu s pripojenými ventilovými pohonmi:	230 V: 1,8 A
Rozsah nastavenia teploty:	10°C - 28°C
Kalibrácia cieľovej hodnoty:	\pm 2 K
Redukcia teploty:	2 K
Meranie teploty:	0 - 40°C
Presnosť merania:	\pm 0,5 K
Okolité teplota:	0 - 50°C
Rozsah skladovacej teploty:	-25 až +75°C
Prípustná okolitá vlhkosť:	80%, bez kondenzácie
Teplota pri tlakovej skúške guľôčkou:	svorky: 100°C plastový kryt: 75°C
Súlad s označením CE podľa normy:	EN 60730
Trieda ochrany 230 V:	II
Stupeň ochrany:	IP 20
Menovité nárazové napätie:	1500 V
Stupeň znečistenia:	2
Typ:	typ 1/typ 1.C
Hmotnosť:	90 g
Rozmery (Š x V x H):	86 x 86 x 29 mm
Funkcia ochrany pred mrazom:	od +6°C v režime ohrevu, neaktívne v režime chladenia.

Len termostaty s funkciou ohrevu/chladenia:

Funkcia ochrany ventilov: raz za 14 dní na 6 minút po poslednej aktivácii



Tento symbol znamená, že elektrické a elektronické produkty NIE JE možné likvidovať s netriedeným odpadom z domácnosti. Jednotky je nutné likvidovať v špeciálnych zariadeniach na spracovanie odpadu, čím je možné dosiahnuť ich opätovné využitie, recykláciu a obnovu. Zabezpečením správnej likvidácie tohto výrobku pomôžete zabrániť prípadným negatívnym vplyvom na životné prostredie a ľudské zdravie. Ďalšie informácie vám poskytne váš inštalatér alebo miestny úrad.