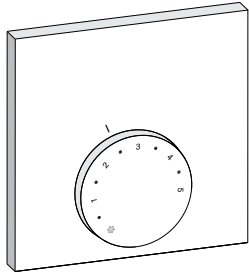
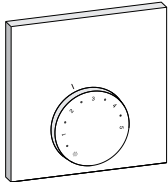




EKWCTRAN1V3



1x



2x

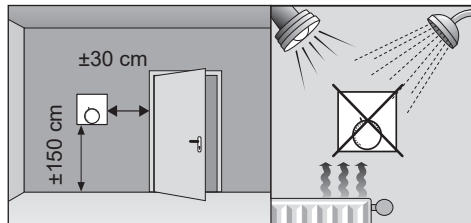


Az EKWCTRAN1V3 funkciója a szobahőmérséklet szabályozása a működtető egységek fűtési/hűtési célú aktiválásával, amelyet a kívánt célhőmérséklet beállításával lehet elérni. Minden egyéb használat nem rendeltetésszerűnek minősül; a gyártó a nem rendeltetésszerű használatért nem vállal felelősséget.



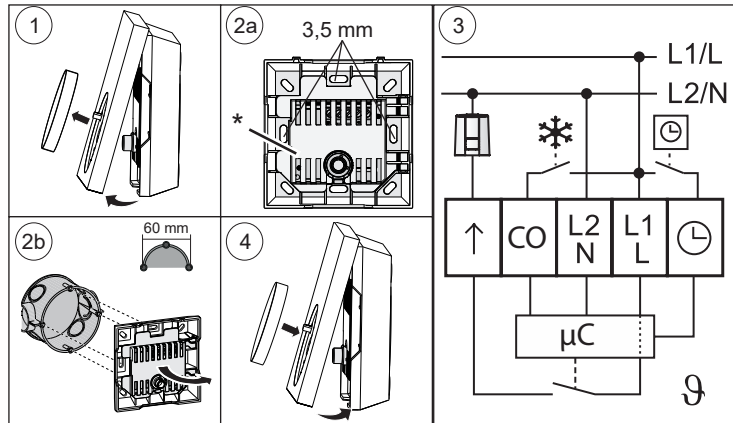
- Az elektromos üzembe helyezést a hatályos országos VDE-előírásoknak és a helyi villamosenergia-szolgáltató előírásainak megfelelően kell elvégeznie egy képzett és hivatalos villanyszerelőnek, a készülék feszültségmentesített állapotában.
- A készüléket csak képzett villanyszerelő nyithatja ki. A kinyitást csak feszültségmentesített állapotban engedélyezett.
- A készülék csak tökéletes állapotban használható.
- Ügyeljen arra, hogy gyermekek ne játszanak a készülékkel. Ha szükséges, tartsa a gyermekeket felügyelet alatt.

<https://qr.daikin.eu?N=EKWCTRAN1V3>



Elhelyezés

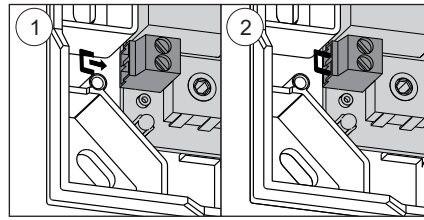
A külső hőforrások befolyásolják a termosztát teljesítményét.



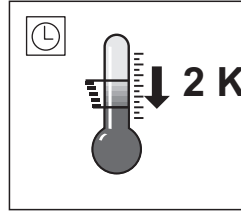
* Védőfedél

Felszerelés

Szerelje fel a termosztátot közvetlenül a falra vagy egy vakolat alatti szerelvénydobozba. Csatlakoztassa a készüléket az elektromos hálózathoz a 3. ábrán látható módon.



A termosztát fűtési és hűtési rendszerekben használható. Ha le kívánja tiltani a hűtési funkciót, csatlakoztassa egymáshoz a bal alsó csatlakozókat feszültségmentesített állapotban.



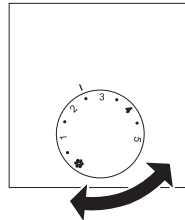
Távollét beállítási hőmérséklete

A 2 K csökkentése időpontra az L/L1, például egy külső időzítő segítségével aktiválható.



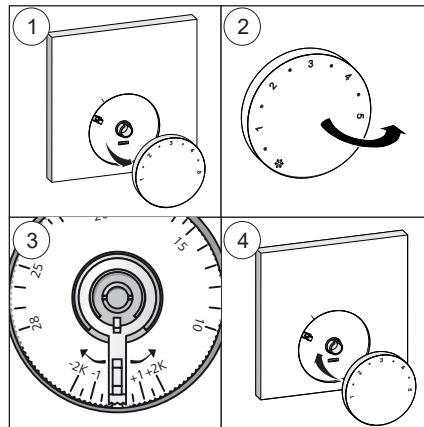
Szűrszerelés

- Kapcsolja ki a tápfeszültséget.
- Távolítsa el a huzalozást.
- Vegye le a termosztátot, és gondoskodjon a hulladékként való megfelelő kezeléséről.



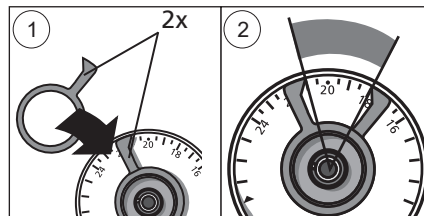
Céltérték-szabályozó

A célhőmérséklet beállításához forgassa el a céltérték-szabályozót



Céltérték kalibrálása

- Távolítsa el a céltérték-szabályozót.
- Állítsa be a céltérték-korrekciót: a szobahőmérséklet módosításának mértéke -2 K és +2 K közé eshet.



Opcionális beállítás – A hőmérséklet-tartomány korlátozása

Helyezze fel és állítsa be a korlátozókat a minimális és a maximális hőmérsékleti korlátozásához.

Műszaki adatok

Üzemi feszültség:	230 V \pm 10%, 50 Hz
230 V-os biztosíték:	T2AH
230 V-os kapcsolóelem:	Relé
230 V-os kapcsolható terhelés:	2 A rezisztív terhelés
Névleges áramerősség szelepmeghajtók nélkül:	230 V: \leq 2 mA
Max. engedélyezett áramfelvétel	
csatlakoztatott szelepmeghajtókkal:	230 V: 1,8 A
Hőmérséklet beállítási tartománya:	10°C – 28°C
Célérték kalibrálása:	\pm 2 K
Csökkentési hőmérséklet:	2 K
Hőmérséklet mérése:	0 – 40°C
Mérési pontosság:	\pm 0,5 K
Külső hőmérséklet:	0 – 50°C
Tárolási hőmérsékleti tartomány:	-25 és +75°C között
Elfogadható környezeti páratartalom:	80%, kondenzáció nélkül
Golyós nyomástartó hőmérséklete:	Csatlakozók: 100°C
	Műanyag borítás: 75°C

CE-megfelelőség a következő szabvány szerint: EN 60730

230 V-os védelmi osztály:	II
Védelmi fokozat:	IP 20
Névleges lökőfeszültség:	1500 V
Szennyezési fokozat:	2
Műveleti típus:	1. típus / 1.C típus
Tömeg:	90 g
Méreték (sz x ma x mé):	86 x 86 x 29 mm
Fagyvédelmi funkció:	Fűtési üzemmódban +6°C-tól, hűtési üzemmódban inaktív.

Csak a hűtés/fűtés funkcióval rendelkező termosztátok esetén:

Szelepvédelmi funkció: 14 naponta egyszer, 6 percig az utolsó aktiválás után



Ez a szimbólum azt jelzi, hogy az elektromos és elektronikai készülékeket NEM szabad a háztartási hulladék közé elhelyezni. A berendezések alkatrészeit és anyagait csak speciális berendezésekkel és üzemekben lehet szétszerelni és újrahasznosításra alkalmassá tenni.

A feleslegessé vált berendezés előírás szerinti elhelyezésével megelőzheti a környezetre és az emberi egészségre gyakorolt káros hatásokat.

További információkkal a szerelő és a helyi hatóságok szolgálhatnak.