



homecontrols

Daikin Home Controls (DHC) ruumi termostaat – 1
Θερμοστάτης χώρου Daikin Home Controls (DHC) – 1

Paigaldus- ja kasutusjuhend
Εγχειρίδιο εγκατάστασης και λειτουργίας

Rohkem dokumente leiata tootelehtedelt.
Μπορείτε να βρείτε περισσότερα έγγραφα τεκμηρίωσης στις σελίδες του προϊόντος.

EKRCTRD12BA // 4P687175-1 // 2022.04
Documentation © Daikin Europe N.V., Belgium
All rights and changes reserved. Printed in Hong Kong.

Lugege juhendit hoolikalt ja hoidke seda kindlas kohas.

- Tähelepanu!** See tähistab ohtu.
- Täiendav oluline teave.

► Järgige ohutusteavet, mis on toodud kaasasolevas juhendis „Ohutusjuhised ja üldteave“.

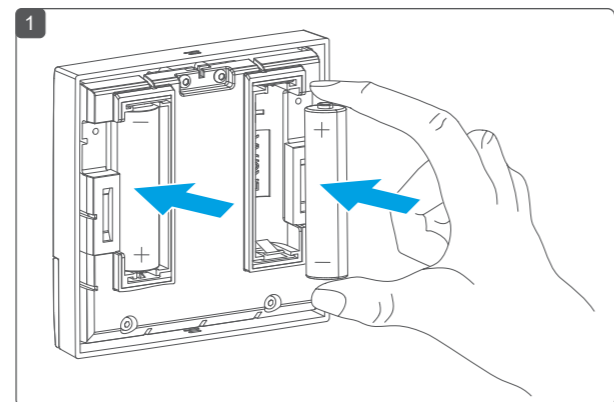
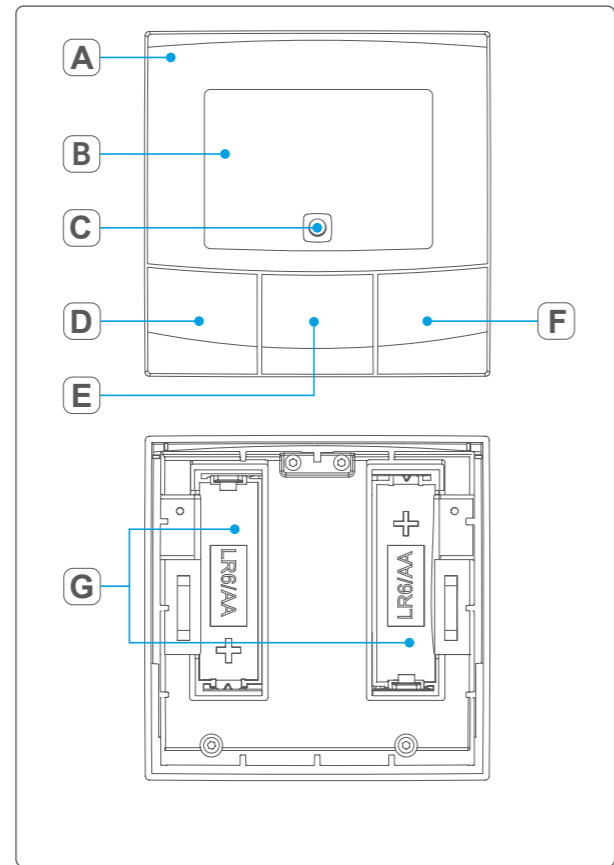
Διαβάστε προσεκτικά το εγχειρίδιο και φυλάξτε το σε ασφαλές μέρος.

- Προσοχή!** Αυτό υποδεικνύει κίνδυνο.
- Πρόσθετες σημαντικές πληροφορίες.

► Τηρείτε τις πληροφορίες ασφαλείας στο συμπλήρωμα „Οδηγίες ασφαλείας και γενικές πληροφορίες“.

Lisaseadise ülevaade // Επισκόπηση παρελκόμενου

- A** Elektroonikaseade (termostaat) // Ηλεκτρονική μονάδα (θερμοστάτης)
- B** Ekraan // Οθόνη
- C** Süsteemipurr ja LED // Κουμπί συστήματος και LED
- D** Miinuse nupp // Κουμπί πλην
- E** Menüü/nõidimenduse nupp // Κουμπί μενού/ενίσχυσης
- F** Plussi nupp // Κουμπί συν
- G** Akurpesa // Διαμέρισμα μπαταριών



Laadige alla ja installige ONECTA rakendus // Λήψη και εγκατάσταση της εφαρμογής ONECTA



Avage ONECTA rakendus. // Ανοίξτε την εφαρμογή ONECTA.

Vaadake, kas teie Daikin Altherma seade on rakenduses nähtav. // Ελέγξτε αν η μονάδα Daikin Altherma εμφανίζεται στην εφαρμογή.

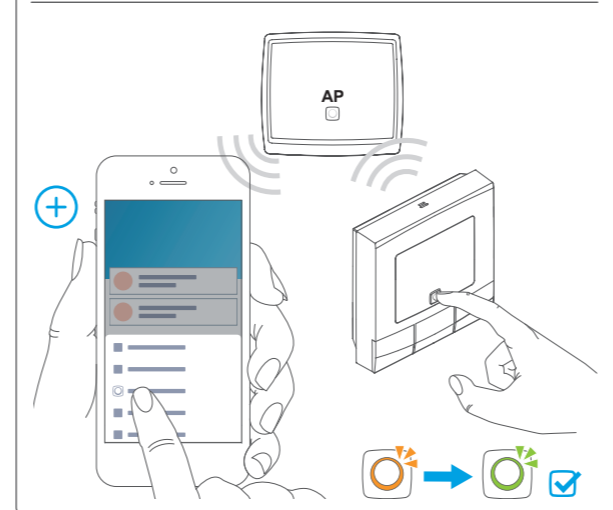
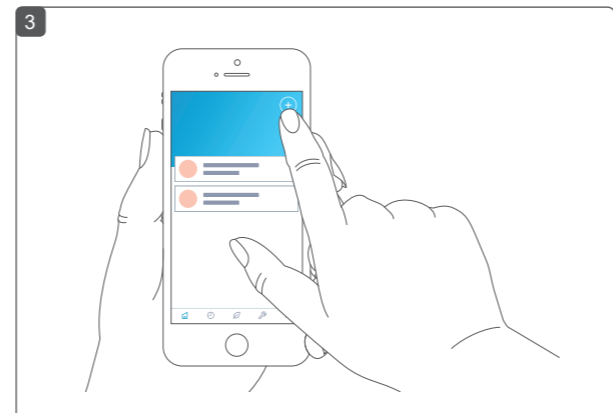
► Kui see ei ole nähtav, lisage esmalt oma Daikin Altherma seade, vajutades pluss-sümbolile (+) ja valides Lisa seade. Järgige rakenduses toodud juhiseid. // Αν δεν εμφανίζεται,

προσθέστε πρώτα τη μονάδα Daikin Altherma κάνοντας κλικ στο σύμβολο συν (+) και επιλέγοντας Προσθήκη συσκευής. Ακολουθήστε τις οδηγίες στην εφαρμογή.

Vaadake, kas teie DHC Access Point seade on rakenduses nähtav. // Ελέγξτε αν το DHC Access Point εμφανίζεται στην εφαρμογή.

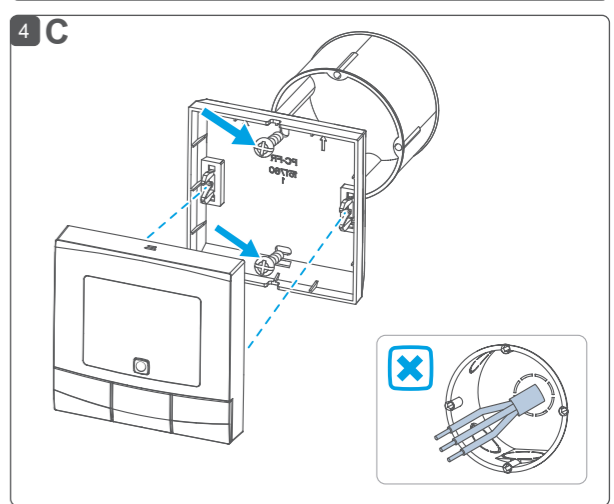
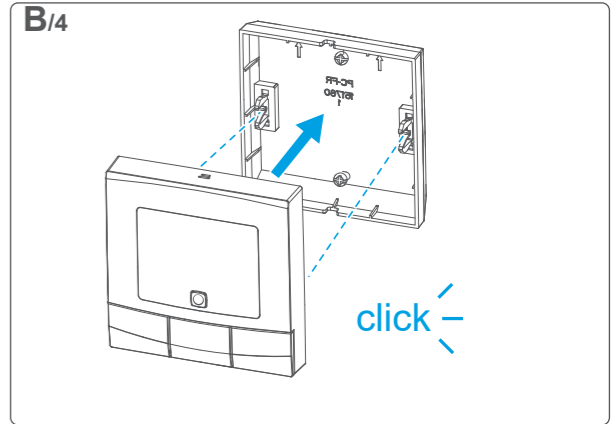
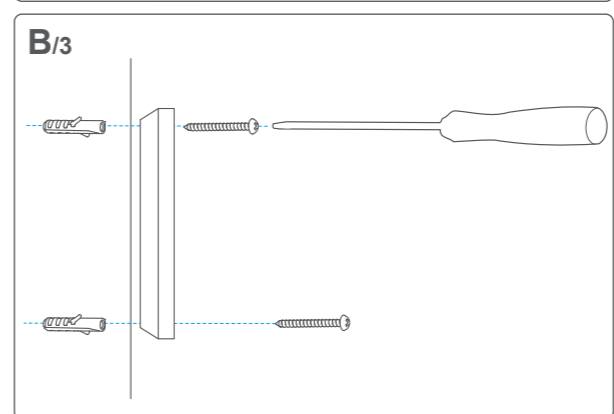
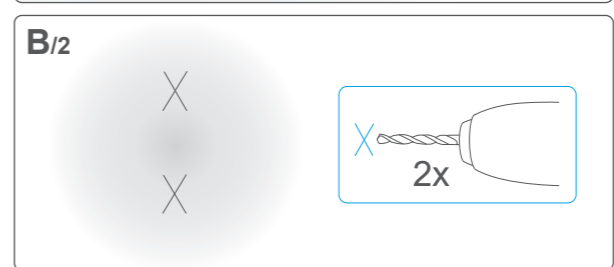
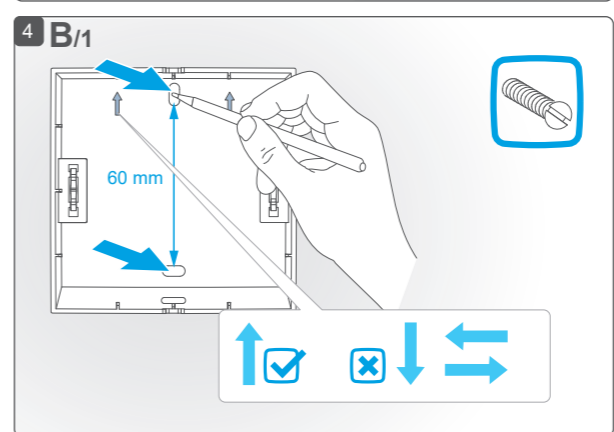
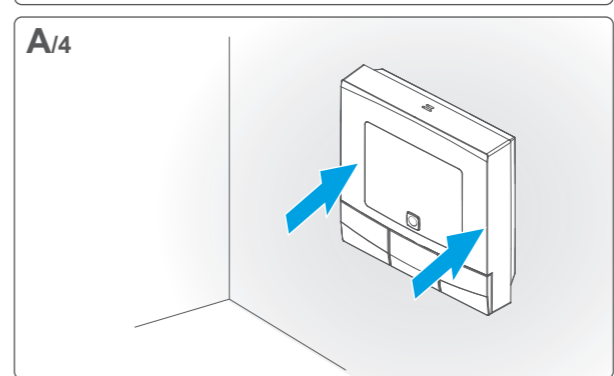
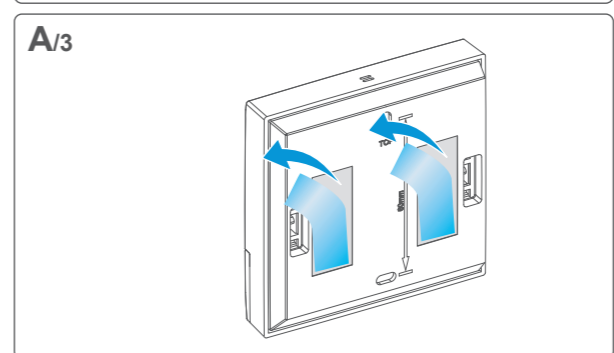
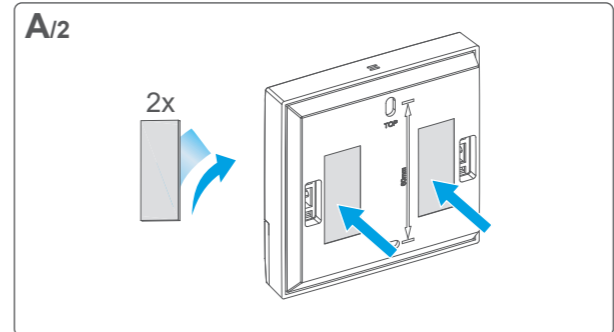
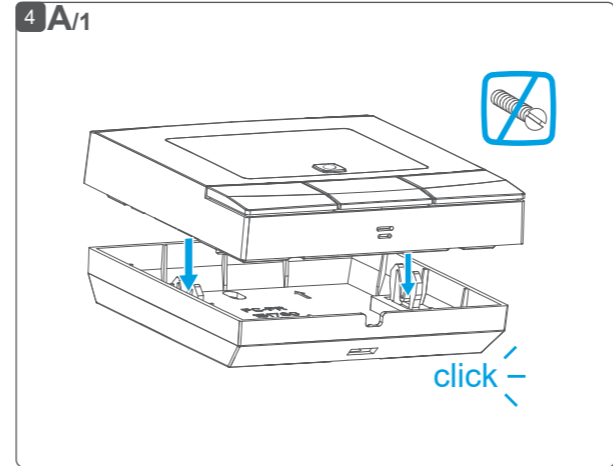
► Kui see ei ole nähtav, lisage esmalt DHC Access Point. Vaadake DHC Access Point-i kasutusjuhendit. // Αν δεν εμφανίζεται, προσθέστε πρώτα το DHC Access Point. Ανατρέξτε στο εγχειρίδιο του DHC Access Point.

Ühendage seadis DHC Access Point-iga (ONECTA rakenduse kaudu): // Συνδέστε το παρελκόμενο στο DHC Access Point (μέσω της εφαρμογής ONECTA):

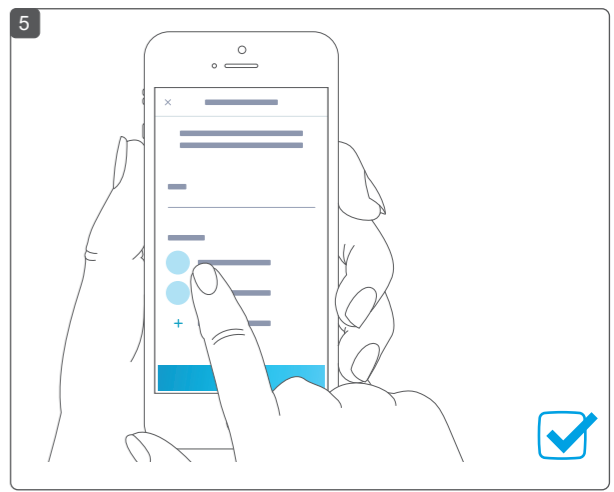


Kinnitamine: // Τοποθέτηση:

- A** Liimribad // Αυτοκόλλητες ταινίες
- B** Kruvid // Βίδες
- C** Süvistatud karp // Κιβώτιο χωνευτής εγκατάστασης



Seadistage ONECTA rakenduses süsteem: // Διαμορφώστε το οικοσύστημα στην εφαρμογή ONECTA:



Tootja volitatud esindaja:
Εξουσιοδοτημένος αντιπρόσωπος κατασκευαστή:

Daikin Europe N.V.
Zandvoordestraat 300
B-8400 Oostende, Belgium
www.daikin.eu

Funktsioon









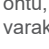
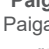
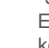

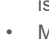
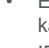






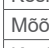

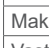





See seadis on osa **Daikin Home Controls (DHC) süsteemist** ja toimib juhtmevaba ühendusega. Kõiki süsteemi seadiseid saab konfigureerida ja juhtida mugavalt ja eraldi ONECTA rakenduse kaudu. Samuti saate kasutada DHC seadiseid koos teiste partnerite lahendustega. Saadaolevad funktsioonid, mida süsteem pakub koos muude seadistega, on kirjeldatud DHC rakenduse juhises.

DHC ruumi termostaat võimaldab tavaliste radiaatorite, millel on DHC radiaatori termostaat, või DHC põrandakütte kontrollritega põrandakütte aja kontrollimist ja kütetsüklite kohandamist vastavalt individuaalsetele vajadustele.


DHC ruumi termostaat mõõdab ruumitemperatuuri ja niiskust ja edastab need andmed kindla sagedusega DHC radiaatori termostaatidele või DHC põrandakütte kontrolleritele, mis võimaldab juhtida täpselt ruumide temperatuuri.


Teil on võimalik mugavalt juhtida DHC ruumi termostaati koos DHC Access Point-iga tasuta rakenduse kaudu.


Tänu akutoitele ja raadiosidele on ruumi termostaat äärmiselt paindlik erinevate kinnituskohdade suhtes.

	Paigalduskoha valimisel kontrollige elektrijuhtmeid ja toitekaableid.
	
	
	
	
	
	
	
	
	
	
	
	
	
	
	
	
	
	
	
	
	
	
	
	
	
	
	

Märkused süvistatud karbile paigaldamisel

 Kui seadis kinnitatakse süvistatud karbile, ei tohi selles olla ühtegi katmata juhtmeotsa.

 Kui vajalikud on muudatused või tööd majja paigaldamisel (nt pikendamine, lülitite või pesade möödatiigud) või madalpinge jaotamine seadise kinnitamiseks või paigaldamiseks, arvestage järgmiste ohutusjuhistega:

 **Tähelepanu!** Seda tohib paigaldada ainult isik, kellel on vastavad elektrotehnilised teadmised ja kogemus!*

Vale paigaldamine võib panna teie enda ja teiste elektrisüsteemi kasutajate elu ohtu. Vale paigaldamine tähendab ka tõsise varakahju ohtu, nt tulekahju tõttu. Te võite isiklikult olla vastutav vigastuste või varakahju osas. **Võtke ühendust elektrikuga!**

***Paigaldamiseks on vajalikud spetsialisti teadmised:**

Paigaldamisel on eriti olulised järgmised spetsialisti teadmised:

- "5 ohutusreeglit", mida kasutada: Eemaldage vooluvõrgust; kaitske uuesti sisse lülitamise eest, kontrollige, kas süsteem on vooluta, maandus ja lühised; katke või piirake lähedased pingestatud osad;
- Valige sobivad tööriistad, mõteseadmed ja vajadusel isikukaitsevahendid;
- Mõõtetulemuste hindamine;
- Elektripaigalduse materjalide valimine väljalülitatud oleku kaitsmiseks;
- IP-kaitse tüübid;
- Elektripaigalduse materjalide paigaldamine;

Tehnilised andmed // Τεχνικές προδιαγραφές

ET	EL	Väärtused // Τιμές
Seadme nimetus	Όνομα συσκευής	EKRCTRD12BA
Toitepinge	Τάση τροφοδοσίας	2x 1,5 V LR6/Mignon/AA
Voolutarbimine (max)	Κατανάλωση ρεύματος (μέγ.)	40 mA
Alu kasutusiga aastates (tüüpiliselt)	Διάρκεια ζωής μπαταρίας σε έτη (τυπ.)	5
Kaitseklass	Βαθμός προστασίας	IP20
Keskonnatemperatuur	Θερμοκρασία περιβάλλοντος	0 kuni 50°C // 0 έως 50°C
Mõõdud (L x K x S)	Διαστάσεις (Π x Υ x Β)	85 x 85 x 25 mm
Kaal (akudega)	Βάρος (με τις μπαταρίες)	140 g
Raadiosagedus	Ραδιοσυχνότητες	F1: 868,0-868,6 MHz <p>F2: 869,4-869,65 MHz</p>
Maksimaalne kiiratav võimsus	Μέγιστη ακτινοβολούμενη ισχύς	10 dBm
Vastuvõtja kategooria	Κατηγορία δέκτη	SRD kategooria 2 // Κατηγορία SRD 2
Tüüpiline avatud ala RS-vahemik	Τυπ. εύρος ραδιοσυχνοτήτων ανοιχτής περιοχής	250 m
Käidutsükkel	Κύκλος λειτουργίας	F1: < 1% / h // < 1% ανά ώρα <p>F2: < 10% / h // < 10% ανά ώρα</p>
Kasutusmeetod	Τρόπος λειτουργίας	Τύπρ 1 // Τύπος 1
Saasteklass	Βαθμός ρύπανσης	2
Tarkvaraklass	Κλάση λογισμικού	Klass A // Κλάση A

Tehnilised näitajad võivad muutuda. // Υπόκειται σε τεχνικές αλλαγές.

- Toitevõrgu tüüp (TN-süsteem, IT-süsteem, TT-süsteem) ja tulemuseks olevad ühendustingimused (klassikaline nulli tasakaalustamine, kaitsemaandus, nõutud lisameetmed jms).

Vastavusdeklaratsioon

Daikin Europe N.V. kinnitab, et raadioseadme tüüp DHC EKRCTRD12BA vastab direktiivile 2014/53/EL. Algupärane vastavusdeklaratsioon on saadaval EKRCTRD12BA tootelehtedel.

EL

Λειτουργία



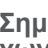







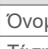

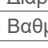
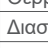



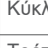
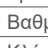


Αυτό το παρελκόμενο αποτελεί μέρος του **οικοσυστήματος Daikin Home Controls (DHC)** και λειτουργεί με ασύρματη σύνδεση. Όλα τα παρελκόμενα του οικοσυστήματος μπορούν να διαμορφωθούν και να ελέγχονται άνετα και μεμονωμένα μέσω της εφαρμογής ONECTA. Μπορείτε επίσης να χειρίζεστε παρελκόμενα DHC σε συνδυασμό με πολλές λύσεις συνεργατών. Οι διαθέσιμες λειτουργίες που παρέχονται από το οικοσύστημα σε συνδυασμό με άλλα παρελκόμενα περιγράφονται στον Οδηγό εφαρμογών DHC.

Ο **Θερμοστάτης χώρου DHC** επιτρέπει τη χρονικά ελεγχόμενη ρύθμιση των συμβατικών θερμαντικών σωμάτων σας με Θερμοστάτες θερμαντικών σωμάτων DHC, ή της επιδαπέδιας θέρμανσης σε συνδυασμό με Χειριστήρια επιδαπέδιας θέρμανσης DHC, και προσαρμόζει τις φάσεις θέρμανσης στις ατομικές σας ανάγκες.


Ο θερμοστάτης χώρου DHC μετρά τη θερμοκρασία και την υγρασία χώρου και διαβιβάζει κατά διαστήματα τις τιμές στους Θερμοστάτες θερμαντικών σωμάτων DHC ή στα Χειριστήρια επιδαπέδιας θέρμανσης DHC, επιτρέποντας τη ρύθμιση των θερμοκρασιών του χώρου με ακρίβεια.


Μπορείτε να ελέγχετε με άνεση τον Θερμοστάτη χώρου DHC σε συνδυασμό με ένα DHC Access Point μέσω της δωρεάν εφαρμογής.


Χάρη στη λειτουργία με μπαταρίες και στη ραδιοεπικοινωνία, ο Θερμοστάτης χώρου παρέχει εξαιρετική ευελιξία ως προς τη θέση τοποθέτησης.

	Κατά την επιλογή της θέσης εγκατάστασης, ελέγξτε για ηλεκτρικά καλώδια και καλώδια τροφοδοσίας.
	
	
	
	
	
	
	
	
	
	
	
	
	
	
	
	
	
	
	
	

Σημειώσεις για την τοποθέτηση σε κιβώτιο χωνευτής εγκατάστασης

 Αν το παρελκόμενο τοποθετηθεί σε κιβώτιο χωνευτής εγκατάστασης, ενδέχεται να μην υπάρχουν ανοιχτά άκρα αγωγών.

 Αν πρέπει να γίνουν αλλαγές ή εργασίες στην εγκατάσταση του σπιτιού (π.χ. επέκταση, παράκαμψη ενθέτων διακόπτη ή πρίζας) ή στη διανομή χαμηλής τάσης για την τοποθέτηση ή την εγκατάσταση του παρελκομένου, πρέπει να ληφθούν υπόψη οι ακόλουθες οδηγίες ασφαλείας:

 **Προσοχή!** Η εγκατάσταση πρέπει να εκτελείται αποκλειστικά από άτομα με σχετικές ηλεκτροτεχνικές γνώσεις και εμπειρία!*

Εσφαλμένη εγκατάσταση μπορεί να θέσει σε κίνδυνο τη δική σας ζωή και τη ζωή άλλων χρηστών του ηλεκτρικού συστήματος. Εσφαλμένη εγκατάσταση σημαίνει επίσης ότι διατρέχετε τον κίνδυνο πρόκλησης σοβαρής ζημιάς σε περιουσία, π.χ. λόγω πυρκαγιάς. Μπορεί να είστε προσωπικά υπεύθυνοι σε περίπτωση τραυματισμών ή πρόκλησης ζημιών σε περιουσία. **Επικοινωνήστε με έναν ηλεκτρολόγο!**

***Απαιτούνται εξειδικευμένες γνώσεις για την εγκατάσταση:** Οι ακόλουθες εξειδικευμένες γνώσεις είναι ιδιαίτερα σημαντικές κατά την εγκατάσταση:

- Οι “5 κανόνες ασφαλείας” που πρέπει να τηρούνται: Αποσυνδέστε από το κεντρικό δίκτυο. Προστατεύστε από επανενεργοποίηση. Ελέγξτε ότι το σύστημα έχει απενεργοποιηθεί πλήρως. Γειώστε και προστατεύστε από βραχυκύκλωμα. Καλύψτε ή αποκλείστε κοντινά ηλεκτροφόρα μέρη.
- Επιλέξτε κατάλληλα εργαλεία, εξοπλισμό μέτρησης και, αν χρειάζεται, μέσα ατομικής ασφαλείας.
- Αξιολόγηση των αποτελεσμάτων των μετρήσεων.
- Επιλογή υλικού ηλεκτρικής εγκατάστασης για διασφάλιση των συνθηκών διακοπής λειτουργίας.
- Βαθμοί προστασίας IP.
- Εγκατάσταση υλικού ηλεκτρικής εγκατάστασης.
- Τύπος δικτύου τροφοδοσίας (σύστημα TN, σύστημα IT, σύστημα TT) και οι προκύπτουσες συνθήκες σύνδεσης (κλασική μηδενική εξισορρόπηση, προστατευτική γείωση, απαιτούμενα πρόσθετα μέτρα κ.λπ.).

Δήλωση συμμόρφωσης

Με την παρούσα η Daikin Europe N.V. δηλώνει ότι ο ραδιοεξοπλισμός τύπου DHC EKRCTRD12BA πληροί την οδηγία 2014/53/EE. Η πρωτότυπη δήλωση συμμόρφωσης είναι διαθέσιμη στις σελίδες του προϊόντος EKRCTRD12BA.

Laadige alla ONECTA rakendus // Λήψη της εφαρμογής ONECTA



Tootelehed // Σελίδες προϊόντος
Κόικ kehtivad tehnilised dokumendid ja uuendused on toodud tootelehtedel. // Όλα τα τρέχοντα τεχνικά έγγραφα και οι ενημερώσεις παρέχονται στις σελίδες του προϊόντος.

<https://qr.daikin.eu/?N=EKRCTRD12BA>



Tootelehed // Σελίδες προϊόντος