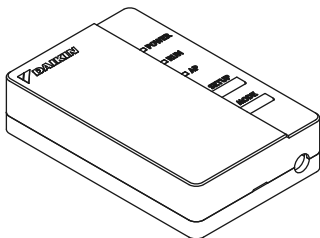


DAIKIN

4P359542-4R

Kablosuz LAN Baęlantı Adaptörü
<BRP069A81>

Montaj Kılavuzu



Ana sayfa: <http://www.onlinecontroller.daikineurope.com>

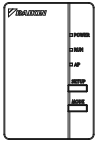
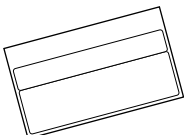
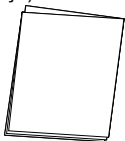
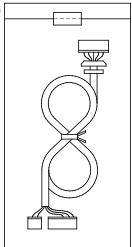
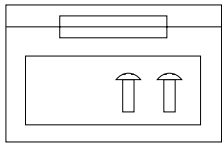
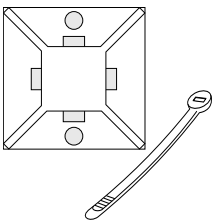
- ◆ Özellikler, montaj talimatları, ayar yöntemleri, sıkça sorulan sorular (FAQ), orijinal uygunluk beyanının kopyası ve bu kılavuzun en son sürümü hakkında ayrıntılı bilgi için yukarıdaki ana sayfaya bakın.



- ◆ Daikin Industries Czech Republic s.r.o., BRP069A41 telsiz ekipman türünün 2014/53/EU sayılı Direktife uygun olduğunu beyan eder.

Aksesuarlar

Ürünüze birlikte aşağıdaki aksesuarların eksiksiz şekilde verildiğini kontrol edin.

BRP069A81 Modeli ※1 Bu sayfanın arka tarafındaki etiket yerine yapıştırın ve güvenli bir yerde saklayın.		
(A) Kablosuz LAN bağlantı adaptörü  BRP069A41	(B) Seri numarası etiketi (1 sayfa) ※1 	(C) Kurulum kılavuzu (1 parça) 
(D) Kablo demeti 	(E) Vida ve yapışkan bant 	(F) Tabanlı kablo bağı 

Güvenlik önlemleri

◆ Bu kılavuzda kullanılan simgelerin anlamları aşağıda açıklanmıştır.

Kurulum tamamlandığında bu kurulum kılavuzunu müşteriye teslim edin.

◆ Klimada bir test işletmesi gerçekleştirmek için, klima ünitesinin montaj kılavuzunu takip edin.



Bu simgeyle işaretlenen cihazların korunması, çift yalıtımla sağlanır ve elektrik topraklamasına bir güvenlik bağlantısı yapılmasına gerek kalmaz.



Yasak



Talimatları takip edin



Uyarı

Ölüm veya ciddi yaralanmalarla sonuçlanabilecek durumları gösterir.

Kurulum sırasında:



- Kurulumu bayinize veya bir teknisyene yaptırın. (Elektrik çarpmasına veya yangına neden olabilir.)
- Kurulum sırasında daima gerekli aksesuarları ve belirtilen parçaları kullanın. Bu kurulum kılavuzunda verilen talimatları takip ettiğinizden emin olun. (Ünitenin düşmesine, elektrik çarpmasına veya yangına neden olabilir.)
- Elektrik işleri montaj kılavuzu ve ulusal elektrik kablaj kuralları veya uygulama kurallarına göre yapılmalıdır.
- Kurulum sırasında gücü daima kapalı konuma getirin. (Elektrikli parçalara dokunulması elektrik çarpmasına neden olabilir.) Kurulumun ana düğmesi, dış ünite üzerindedir. Güç beslemesini kesmek için bu ana düğmeyi kapalı konuma getirin.

Güvenlik önlemleri



Uyarı

Ölüm veya ciddi yaralanmalarla sonuçlanabilecek durumları gösterir.

Kullanım sırasında:



- Üniteyi sökmeyin, üzerinde değişiklik yapmayın veya tamir etmeye çalışmayın. (Yangına, elektrik çarpmasına veya yaralanmalara neden olabilir.)
- Elleriniz ıslakken bu ürüne dokunmayın. (Elektrik çarpmasına veya yangına neden olabilir.)
- Bu ürünün ıslanmasına veya banyo veya suyla yapılan benzeri işler sırasında kullanılmasına izin vermeyin. (Elektrik çarpmasına veya yangına neden olabilir.)
- Bu ürünü tıbbi cihazların yakınında veya kalp pilliniz veya defibrilatörünüz varsa kullanmayın. Bu ürün hayati tehlike yaratacak elektromanyetik karışmalara neden olabilir.
- Bu ürünü otomatik kapılar veya yangın alarmı ekipmanları vb. gibi otomatik kontrol edilen ekipmanların yakınında kullanmayın. (Hatalı ekipman davranışları nedeniyle kazalara neden olabilir.)



- Normal olmayan bir koku veya ses, aşırı ısınma veya duman hissettiğinizde veya gördüğünüzde derhal klimanın fişini çekin. (Yangına veya arızaya neden olabilir.)
 - ◆ Bayinizden kontrol etmesini isteyin.
- Ürün düşerse veya gövdesi hasar görürse klimanın fişini prizden çekin. (Yangına veya elektrik çarpmasına neden olabilir.)
 - ◆ Bayinizden kontrol etmesini isteyin.

Güvenlik önlemleri



İkaz

Hasar veya yaralanmalarla sonuçlanabilecek durumları gösterir.

Kurulum sırasında:



- Tutuşabilir gaz kaçaklarının meydana gelebileceği yerlere monte etmeyin.
(Yangına neden olabilir.)



- Bağlantı kablosunu çıkartırken konektörden tutun.
(Aksi takdirde, yangın veya elektrik çarpması meydana gelebilir.)

Kullanım sırasında:



- Küçük çocukların erişebileceği yerlerde kullanmayın.
(Yaralanmalara neden olabilir.)

- Bu ürünü mikrodalga fırınların yakınında kullanmayın.
(Kablosuz LAN iletişimini engelleyebilir.)

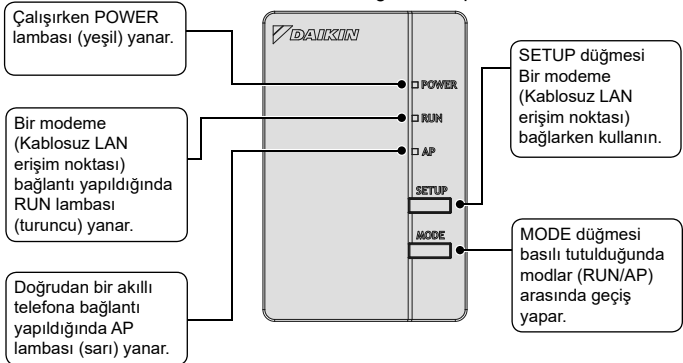
Bertaraf gereksinimleri



- Klima ürününüz bu sembolü taşımaktadır. Bu simge, elektrikli ve elektronik ürünlerin ayrılmamış evsel atıklarla karıştırılmaması gerektiğini gösterir.
- Sistemi kendi kendinize demonte etmeye çalışmayın: ürünün ve diğer parçalarının demonte edilmesi mutlaka ilgili yerel ve ulusal mevzuata uygun olarak yetkili bir montör tarafından gerçekleştirilmelidir.
- Ürün ve atıkları yeniden kullanım, geri dönüştürme ve geri kazanım için özel bir işleme tesisinde işlenmelidir.
- Doğru şekilde bertaraf edilmesini sağlayarak, çevre ve insan sağlığı üzerindeki olası olumsuz sonuçların önlenmesine yardımcı olursunuz. Lütfen daha fazla bilgi için montör veya yetkili servis ile irtibat kurun.

Ana bileşenler

Kablosuz LAN bağlantı adaptörü



Ana bileşenler

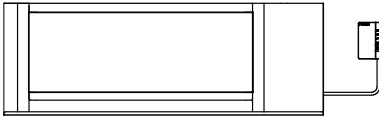
Temel parametreler:

Frekans aralığı:	2400 MHz–2483,5 MHz
Telsiz protokolü:	IEEE 802.11b/g/n
RF kanalı:	1–11
Çıkış gücü:	0 dBm~18 dBm
ERP:	17 dBm (11b) / 13 dBm (11g) / 12 dBm (11n)
Güç beslemesi:	DC 14 V / 16 V /100 mA

RF kanalı: Radyo frekansı kanalı

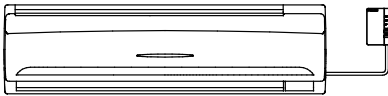
ERP: Etkin ışım gücü

FBA*A, FDXM*F, FNA*A, FDA*A

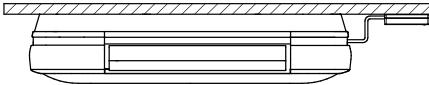


İç ünite, gösterilenden farklı olabilir

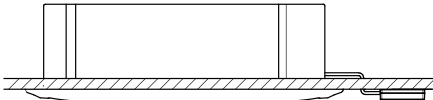
FAA*A



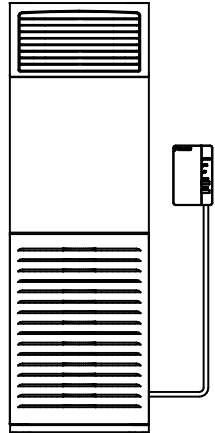
FHA*A, FUA*A



FFA*A, FCAG*A, FCAHG*G



FVA*A, AVA*A



Montaj



Uyarı

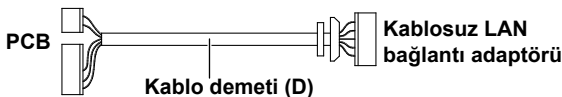
Montaj sırasında gücü daima kapalı konuma getirin. (Elektrikli parçalara dokunulması elektrik çarpmasına neden olabilir.) Kurulumun ana düğmesi, dış ünite üzerindedir.

1 Seçim ve montaj sahası

- WLAN adaptörü şu koşullardaki yerlere kurulmalıdır:
- Adaptörün doğrudan güneş ışığı alan bir yerde olmayacağı.
- Adaptörün bir ısı veya buhar kaynağına yakın olmayacağı.
- Makine yağı buharı kaynağının bulunmadığı (aksi takdirde iç ünitenin ömrü kısalabilir).
- Adaptör televizyon veya radyodan en az 1 m uzaktadır (ünite resim veya seste arızaya neden olabilir).
- İç ünite ile WLAN adaptörü arasındaki mesafe WLAN kablosunun uzunluğunda olmalıdır.

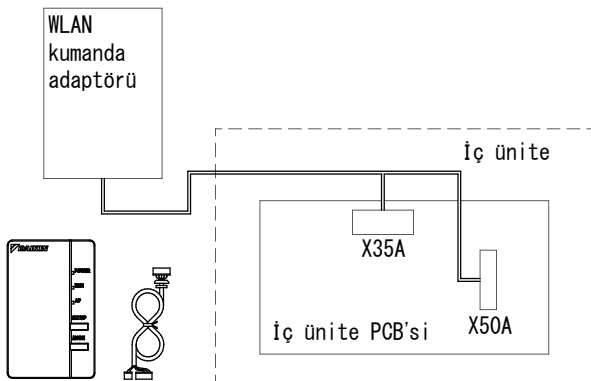
2 WLAN kablo muhafazasının iç ünite PCB'sine takılması

WLAN adaptörünün kablo muhafazasını (D) WLAN kumanda bağlantı şemasına göre iç ünite PCB'sindeki X35A ve X50A konektörlerine bağlayın.



Montaj

3 Bağlantı Şeması

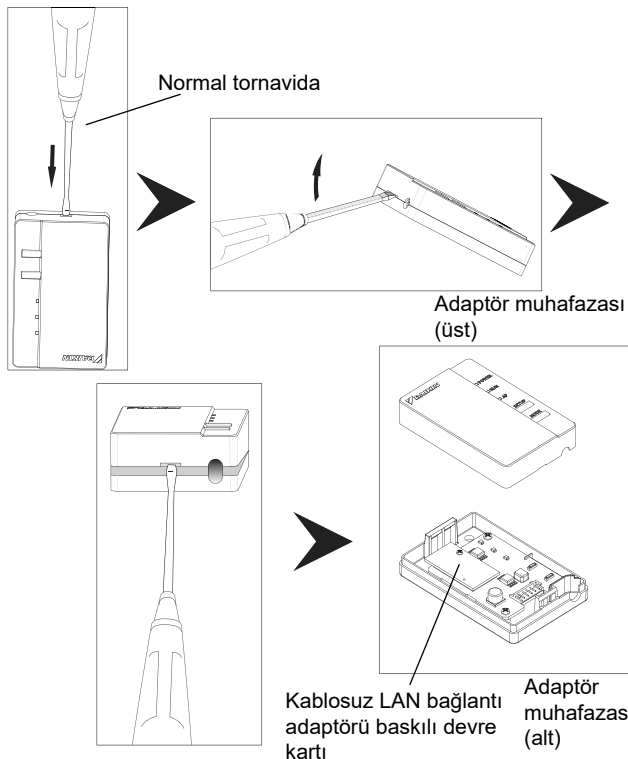


WLAN adaptörünün modelinize takılmasıyla ilgili daha fazla bilgi için lütfen <http://www.onlinecontroller.daikineurope.com> adresini ziyaret edin.

Kablo muhafazasının Kablosuz LAN adaptörüne monte edilmesi

1 Adaptör muhafazasını (üst) çıkartın.

Normal bir tornavidayı sökmek üzere üst ve alt muhafazalar arasındaki boşluğa yerleştirin. (Muhafazaya zarar vermemeye dikkat edin.)

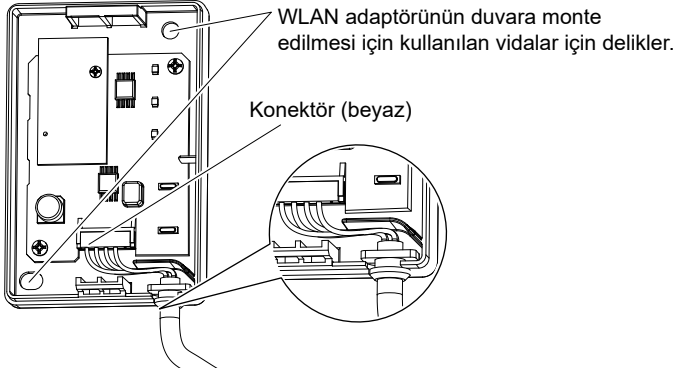


2 Bağlantı kablosunu ürüne bağlayın.

Bağlantı kablosu konektörünü (beyaz) bağlayın.

- ◆ Bağlantı kablosunu adaptör muhafazasındaki (alt) boşluğa sabitleyin.
- ◆ WLAN adaptörünün üst muhafazasını takmadan önce WLAN adaptörünü vidalarla duvara sabitleyin.

Konektörü aynı renge bağlayın.

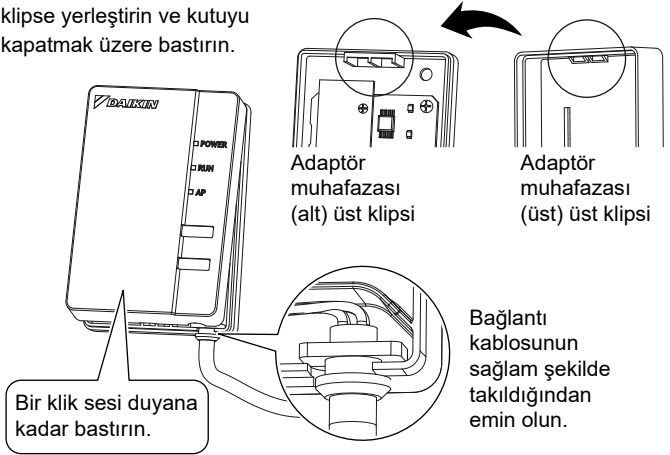


Bağlantı kablosunu bağlayın ve harici kuvvetin iletilmediğinden emin olun.

WLAN adaptörünün duvarınıza monte edilmesiyle ilgili daha fazla bilgi için lütfen <http://www.onlinecontroller.daikineurope.com> adresini ziyaret edin.

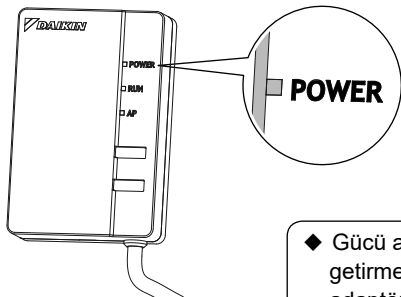
3 Adaptör muhafazasını başlangıçtaki konumuna getirin.

Üst muhafazanın üst kısmını alt muhafazanın üzerindeki klipse yerleştirin ve kutuyu kapatmak üzere bastırın.



4 Çalışma Kontrolü

Güç beslemesini açın ve ürünün [POWER] lambasının yandığını kontrol edin.



- ◆ Gücü açık konuma getirmeden önce mutlaka adaptör muhafazasını (üstte) takın.

Aşağıda açıklanan işlemler müşterinin sorumluluğundadır.

- Akıllı telefon veya tablet bilgisayar
(Desteklenen işletim sistemleri: Android 2.3.3 ve üzeri; iOS 5.0 ve üzeri.)
- İnternet hattı ve iletişim cihazı
(Modem veya benzeri cihaz)
- Kablosuz LAN erişim noktası
- [Daikin online controller] (Ücretsizdir)

Daikin online controller kurulum yöntemi

Android Telefonlar için

- (1) [Google Play]'i açın.
- (2) [Daikin online controller] uygulamasını arayın.
- (3) Kurmak için ekranda verilen talimatları takip edin.

iPhone'lar için

- (1) [App Store]'u açın.
- (2) [Daikin online controller] uygulamasını arayın.
- (3) Kurmak için ekranda verilen talimatları takip edin.

Ayrıntılı kurulum talimatları için bkz.

<http://www.onlinecontroller.daikineurope.com>

Sorun Giderme

Aşağıdaki tabloda ürünü kurarken veya bağlantı ayarları yaparken ortaya çıkabilecek olası sorunların veya belirsizliklerin nasıl çözüleceğine ilişkin kısa bir açıklama verilmiştir.

Daha ayrıntılı bilgi için, ana sayfadaki sıkça sorulan sorular (FAQ) bölümüne bakın.

Karşılaşılan durum	Açıklama ve kontrol maddeleri
LED'lerin hiçbiri yanmıyor	<ul style="list-style-type: none">→ Üniteyi uzaktan kumandayla çalıştırmayı deneyin.→ Klimayı kapatın ve yeniden başlatın.→ Uygulama üzerinden LED'lerin devre dışı bırakılmadığından emin olun.→ Kurulumu kontrol edin.
WLAN adaptörü, yapılandırıldıktan sonra ünite gözden geçirme ekranında ("Ana" ekran) gözüküyor.	<ul style="list-style-type: none">→ Gücün açık olduğunu kontrol edin.→ RUN LED'inin yandığını kontrol edin.→ AP LED'i yanıyorsa, RUN moduna geçmek için MODE düğmesini iki saniye basılı tutun.→ RUN LED'i yanıp sönüyorsa, WLAN adaptörünü kablosuz ağa bağlamayı tekrar deneyin.WLAN adaptörünün modeme (kablosuz LAN erişim noktası) yeterince yakın olduğundan emin olun.→ RUN LED'i yanıyorsa, akıllı telefon veya tabletinizin, WLAN adaptörüyle aynı kablosuz LAN ağına bağlı olduğundan emin olun.

Sorun Giderme

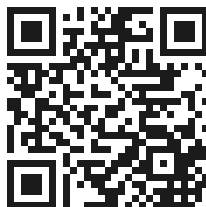
Karşılaşılan durum	Açıklama ve kontrol maddeleri
Adaptöre doğrudan bağlantı yapılmaya çalışılırken (AP modu) WLAN adaptörü, telefonun/tabletin kullanılabilir Wi-Fi ağları listesinde gözüküyor.	<ul style="list-style-type: none">→ AP LED'i yanmıyorsa AP moduna geçmek için "Mode" düğmesini 2 saniye basılı tutun.→ AP LED'i yanıp sönüyorsa lütfen AP LED'inin yanmasını (yaklaşık 1 dakika) bekleyin. WLAN adaptörü hala başlatılıyor.→ AP LED'i yanıyorsa, MODE düğmesini iki saniye basılı tutarak RUN moduna geçin. MODE düğmesini tekrar iki saniye basılı tutarak AP moduna geri geçin. Bu işlem, WLAN adaptörünün çalıştığı kablosuz kanalı değiştirecektir. Gerekirse, bu işlemi tekrarlayın.
Yukarıdakilerin hiçbiri işe yaramıyorsa	→ Şu adresteki FAQ (Sıkça Sorulan Sorular) bölümüne bakın: http://www.onlinecontroller.daikineurope.com

DAIKIN INDUSTRIES CZECH REPUBLIC s.r.o.

U Nové Hospody 1/1155, 301 00 Plzeň Skvrňany, Czech Republic

DAIKIN EUROPE N.V.

Zandvoordestraat 300, B-8400 Oostende, Belgium



4P359542-4R 2017.07