

DAIKIN

4P567679-1

Adaptér na pripojenie
k bezdrôtovej sieti LAN
BRP069B82

Návod na inštaláciu



Domovská stránka: <http://www.onlinecontroller.daikineurope.com>

- ◆ Podrobnosti týkajúce sa špecifikácií, pokynov na inštaláciu, metód inštalácie, najčastejších otázok, kópiu originálu vyhlásenia o zhode a najnovšiu verziu tohto návodu nájdete na vyššie uvedenej domovskej stránke.



- ◆ Spoločnosť Daikin Industries Czech Republic s.r.o. vyhlasuje, že typ rádiového zariadenia BRP069A41 spĺňa požiadavky smernice 2014/53/EÚ.

Príslušenstvo

Skontrolujte, či ste v balíku dostali aj nasledujúce príslušenstvo.

Model BRP069B82 ※1 Pripievajte ho k časti určenej pre pečať na zadnej strane tohto hárika a uložte ho na bezpečnom mieste.

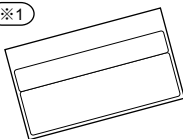
(A) Adaptér na pripojenie k bezdrôtovej sieti LAN



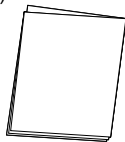
BRP069A41

(B) Pečať so sériovým číslom (1 hárok)

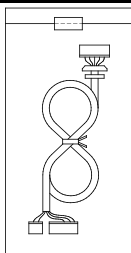
※1



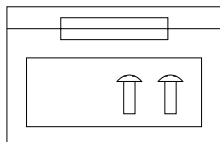
(C) Návod na inštaláciu (1 ks)



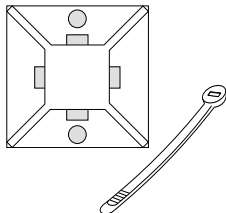
(D) Zväzok káblov



(E) Skrutky a lepiaca páska



(F) Káblková spona so základňou



Bezpečnostné opatrenia

- ◆ V nasledujúcej časti nájdete význam piktogramov používaných v tejto dokumentácii.

Po dokončení inštalácie odovzdajte tento návod na inštaláciu zákazníkovi.

- ◆ Pri spustení skúšobnej prevádzky klimatizácie sa riadte pokynmi uvedenými v návode na inštaláciu klimatizácie.



Ochranu zariadení označených týmto symbolom zaručuje dvojitá izolácia a nevyžaduje sa zabezpečené pripojenie (uzemnenie).



Zakázané



Riadte sa pokynmi



Varovanie

Situácie, ktoré by mohli spôsobiť úmrtie alebo vážne zranenie.

Pri inštalácii:



- O inštaláciu požiadajte predajcu alebo technika. (Môže dôjsť k zásahu elektrickým prúdom alebo požiaru.)
- Pri inštalácii vždy používajte príslušné príslušenstvo a špecifikované súčasti. Dbajte na dodržiavanie pokynov uvedených v tomto návode na inštaláciu. (Môže dôjsť k pádu jednotky, zásahu elektrickým prúdom alebo požiaru.)
- Elektrická inštalácia by sa mala vykonať v súlade s návodom na inštaláciu a národnými pravidlami zapájania elektrických rozvodov alebo kódexom postupov.
- Pri inštalácii vždy vypnite zdroj napájania. (Dotknutie sa elektrických súčastí môže spôsobiť zásah elektrickým prúdom.) Hlavný vypínač inštalácie sa nachádza na vonkajšej jednotke. Vypnutím hlavného vypínača vypnite elektrické napájanie.

Bezpečnostné opatrenia



Varovanie

Situácie, ktoré by mohli spôsobiť úmrtie alebo vážne zranenie.

Pri používaní:



- Jednotku nedemontujte, neupravujte ani neopravujte. (Môže dôjsť k požiaru, zásahu elektrickým prúdom alebo zraneniu.)
- S týmto produktom nepracujte s mokrými rukami. (Môže dôjsť k zásahu elektrickým prúdom alebo požiaru.)
- Zabráňte tomu, aby sa produkt namočil. Nepoužívajte ho pri kúpaní či podobných aktivitách, pri ktorých sa používa voda. (Môže dôjsť k zásahu elektrickým prúdom alebo požiaru.)
- Tento produkt nepoužívajte v blízkosti zdravotníckych prístrojov či osôb používajúcich kardiostimulátor alebo defibrilátor. Tento produkt môže spôsobiť život ohrozujúcu elektromagnetickú interferenciu.
- Nepoužívajte tento produkt v blízkosti zariadení s automatickým ovládaním, ako sú napríklad automatické dvere či požiarny systém. (Môže dôjsť k nehodám z dôvodu chybného fungovania týchto zariadení.)



- Ak z klimatizácie vychádza zvláštny zápach alebo zvuk, ak sa prehrieva alebo sa z nej dymí, ihneď ju odpojte zo zásuvky. (Môže dôjsť k požiaru či poruche.)
 - ◆ Požiadajte predajcu o kontrolu.
- Ak klimatizácia spadla alebo má poškodený kryt, odpojte ju zo zásuvky. (Môže dôjsť k požiaru či zásahu elektrickým prúdom.)
 - ◆ Požiadajte predajcu o kontrolu.

Bezpečnostné opatrenia



Upozornenie

Situácie, ktoré by mohli spôsobiť poškodenie zariadenia alebo zranenie osôb.

Pri inštalácii:



- Produkt neinštalujte na miestach, na ktorých môže dôjsť k úniku horľavého plynu.
(Môže dôjsť k požiaru.)



- Pri odpájaní držte pripájací kábel za konektor.
(V opačnom prípade môže dôjsť k požiaru alebo zásahu elektrickým prúdom.)

Pri používaní:



- Produkt nepoužívajte na miestach, na ktorých k nemu môžu získať prístup malé deti.
(Môže dôjsť k zraneniam.)

- Tento produkt nepoužívajte v blízkosti mikrovlnnej rúry.
(Môže ovplyvniť komunikáciu s bezdrôtovou sieťou LAN.)

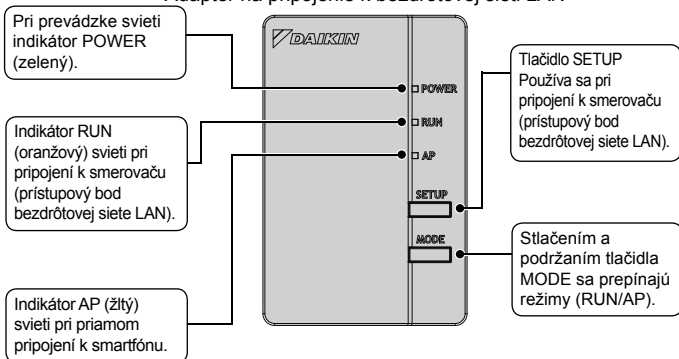
Požiadavky na likvidáciu odpadu



- Váš výrobok je označený týmto symbolom. Tento symbol znamená, že elektrické a elektronické produkty nie je možné likvidovať s netriedeným odpadom z domácností.
- Systém sa nepokúšajte demontovať sami. Demontáž produktu a ostatných súčastí zariadenia môže vykonávať len kvalifikovaný inštalatér a musia prebiehať v súlade s príslušnými miestnymi a národnými predpismi.
- Produkt a odpad je nutné likvidovať v špeciálnych zariadeniach na spracovanie odpadu, čím je možné dosiahnuť ich opätovné využitie, recykláciu a obnovu.
- Zabezpečením správnej likvidácie pomôžete zabrániť prípadným negatívnym vplyvom na životné prostredie a ľudské zdravie. Preto sa spojte s inštalatérom alebo miestnym úradom, kde môžete získať viac informácií.

Hlavné súčasti

Adaptér na pripojenie k bezdrôtovej sieti LAN



Hlavné súčasti

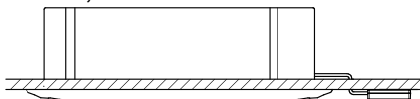
Základné parametre:

Frekvenčný rozsah:	2400 MHz–2483,5 MHz
Rádiový protokol:	IEEE 802.11b/g/n
Kanál RF:	1–11
Výstupný výkon:	0 dBm~18 dBm
ERP:	17 dBm (11b)/13 dBm (11g)/12 dBm (11n)
Elektrické napájanie:	DC 14 V/16 V/100 mA

Kanál RF: rádiový frekvenčný kanál

ERP: účinne vyžarovaný výkon

FCAG*B, FCAHG*H



Vnútrotná jednotka sa môže líšiť od jednotky na obrázku

Inštalácia



Varovanie

Pri inštalácii vždy vypnite zdroj napájania. (Dotknutie sa elektrických súčastí môže spôsobiť zásah elektrickým prúdom.) Hlavný vypínač inštalácie sa nachádza na vonkajšej jednotke.



VŽDY pripojte káblový alebo bezdrôtový diaľkový ovládač (napr. BRC1E, BRC1H, BRC7), v opačnom prípade NEBUDE online ovládač fungovať.

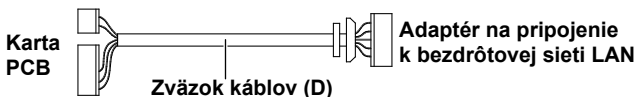
1 Výber miesta inštalácie

- Adaptér siete WLAN by sa mal nachádzať na mieste spĺňajúcom nasledujúce požiadavky:
- Adaptér nie je vystavený priamemu slnečnému žiareniu.
- Adaptér sa nachádza mimo zdroja tepla alebo pary.
- V blízkosti sa nenachádza žiadny zdroj výparov strojového oleja (môžu skrátiť životnosť vnútornej jednotky).
- Adaptér sa nachádza minimálne 1 meter od televízora či rádia (jednotka môže spôsobovať rušenie obrazu alebo zvuku).
- Vzdialenosť medzi vnútornou jednotkou a adaptérom siete WLAN určuje dĺžka kábla adaptéra siete WLAN.

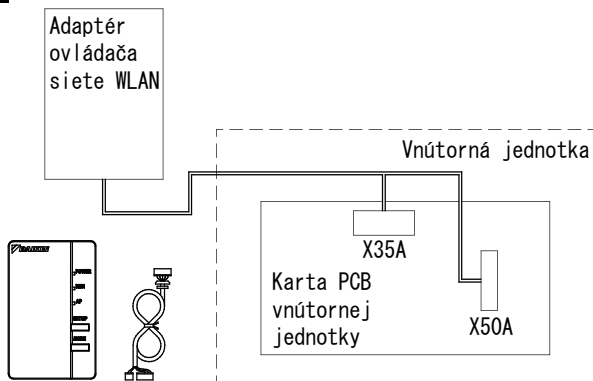
Inštalácia

2 Inštalácia zväzku káblov adaptéra siete WLAN na karte PCB vnútornej jednotky

Pripojte zväzok káblov (D) adaptéra siete WLAN ku konektorom X35A a X50A na karte PCB vnútornej jednotky podľa schémy pripojenia ovládača siete WLAN.



3 Schéma pripojenia

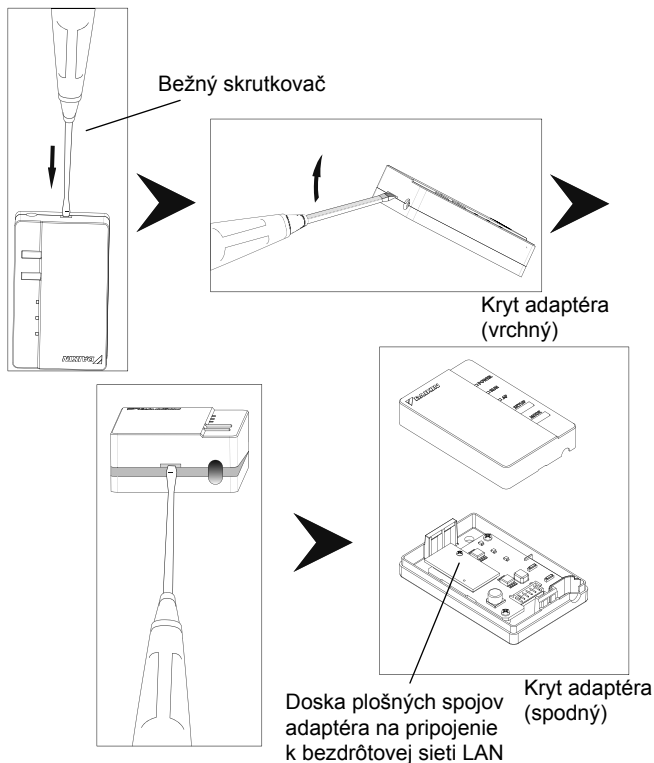


Ďalšie podrobnosti o inštalácii adaptéra siete WLAN vo vašom modeli nájdete na lokalite <http://www.onlinecontroller.daikineurope.com>.

Inštalácia zväzku káblov v adaptéri bezdrôtovej siete LAN

1 Zložte (vrchný) kryt adaptéra.

Bežný skrutkovač zatlačte do medzery medzi vrchným a spodným krytom a zložte oba kryty. (Dávajte pozor, aby ste nepoškodili kryt.)

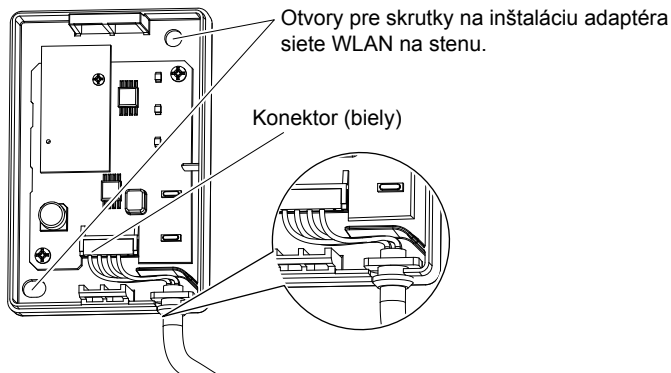


2 Pripojte pripájací kábel k produktu.

Pripojte konektor pripájacieho kábla (biely).

- ◆ Upevnite pripájací kábel do zárezu v kryte adaptéra (spodnom).
- ◆ Pred nasadením vrchného krytu adaptéra siete WLAN pripevnite adaptér siete WLAN na stenu skrutkami.

Pripojte konektor k rovnakej farbe.

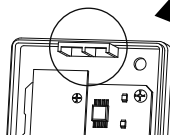
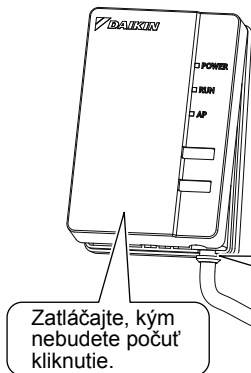


Upevnite pripájací kábel a zaistite, že naň nepôsobí vonkajšia sila.

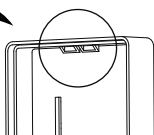
Ďalšie podrobnosti o inštalácii adaptéra siete WLAN na stenu nájdete na lokalite <http://www.onlinecontroller.daikineurope.com>.

3 Vráťte kryt adaptéra do pôvodného stavu.

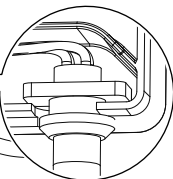
Zaistite hornú časť vrchného krytu do spony v hornej časti spodného krytu a zatlačením skrinku zatvorte.



Spona na hornej časti krytu adaptéra (spodného)



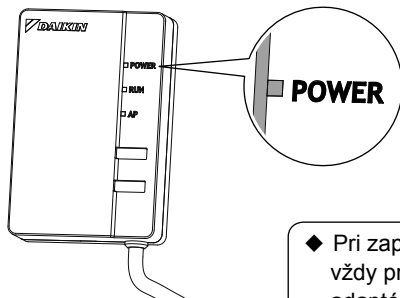
Spona na hornej časti krytu adaptéra (vrchného)



Skontrolujte, či je pripájací kábel bezpečne upevnený.

4 Kontrola funkčnosti

Zapnite elektrické napájanie a skontrolujte, či svieti dióda [POWER] produktu.



- ◆ Pri zapínaní napájania vždy pripevnite kryt adaptéra (vrchný).

Zákazník je zodpovedný za nasledujúce skutočnosti.

- Smartfón alebo tablet (podporované operačné systémy: Android 2.3.3 alebo novší, iOS 5.0 alebo novší)
- Internetová linka a komunikačné zariadenie (modem/smerovač alebo podobné zariadenie)
- Prístupový bod bezdrôtovej siete LAN
- [Daikin online controller] (bezplatne)

Inštalácia ovládača online od spoločnosti Daikin

Telefóny so systémom Android

- (1) Otvorte obchod [Google Play].
- (2) Vyhľadajte [Daikin online controller].
- (3) Postupujte podľa pokynov na inštaláciu na obrazovke.

Zariadenia iPhone

- (1) Otvorte obchod [App Store].
- (2) Vyhľadajte [Daikin online controller].
- (3) Postupujte podľa pokynov na inštaláciu na obrazovke.

Na stránke

<http://www.onlinecontroller.daikineurope.com>

nájdete podrobné pokyny na inštaláciu.

Odstraňovanie problémov

Nasledujúca tabuľka obsahuje stručný popis riešenia problémov alebo nejasností pri inštalácii produktu alebo úprave nastavení pripojenia.

Ďalšie podrobnosti nájdete v časti najčastejších otázok na domovskej stránke.

V tejto situácii	Vysvetlenie a kontrola
Žiadna z diód LED nesvieti	<ul style="list-style-type: none">→ Skúste jednotku ovládať pomocou infračerveného signálu z diaľkového ovládača.→ Vypnite klimatizáciu a reštartujte ju.→ Skontrolujte, či nie sú diódy LED v aplikácii deaktivované.→ Skontrolujte inštaláciu.
Adaptér siete WLAN sa po konfigurácii nezobrazuje na obrazovke prehľadu jednotky (obrazovka "Domov").	<ul style="list-style-type: none">→ Skontrolujte, či je zapnuté napájanie.→ Skontrolujte, či svieti dióda LED režimu RUN.→ Ak svieti dióda LED režimu AP, na dve sekundy stlačte tlačidlo MODE a prepnite na režim RUN.→ Ak dióda LED režimu RUN bliká, skúste adaptér siete WLAN pripojiť k bezdrôtovej sieti. Skontrolujte, či je adaptér siete WLAN dostatočne blízko pri smerovači (prístupovom bode bezdrôtovej siete LAN).→ Ak dióda LED režimu RUN svieti, skontrolujte, či je smartfón alebo tablet pripojený k rovnakej bezdrôtovej sieti LAN ako adaptér siete WLAN.

Odstraňovanie problémov

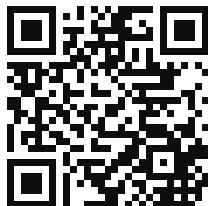
V tejto situácii	Vysvetlenie a kontrola
Pri pokuse o priame pripojenie k adaptéru siete WLAN (režim AP) nie je adaptér viditeľný v zozname dostupných sietí Wi-Fi v telefóne/ tablete.	<ul style="list-style-type: none">→ Ak dióda LED režimu AP nesvieti, na 2 sekundy stlačte tlačidlo "Mode" a prepnete na režim AP.→ Ak dióda LED režimu AP bliká, počkajte, kým nebude svietiť (trvá to približne 1 minútu). Adaptér siete WLAN sa ešte spúšťa.→ Ak dióda LED režimu AP svieti, stlačením tlačidla MODE na dve sekundy prepnete na režim RUN. Teraz stlačením a podržaním tlačidla MODE na dve sekundy prepnete znova do režimu AP. Zmení sa tak bezdrôtový kanál, ktorý využíva adaptér siete WLAN. V prípade potreby postup zopakujte.
Žiadne z uvedených riešení nepomohlo	→ Pozrite si časť Najčastejšie otázky na stránke http://www.onlinecontroller.daikineurope.com

DAIKIN INDUSTRIES CZECH REPUBLIC s.r.o.

U Nové Hospody 1/1155, 301 00 Plzeň Skvrňany, Czech Republic

DAIKIN EUROPE N.V.

Zandvoordestraat 300, B-8400 Oostende, Belgium



4P567679-1 2019.01