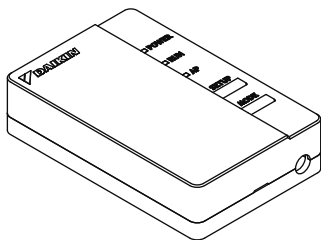




4P567679-1

Koplingsadapter for trådløst LAN
BRP069B82

Installasjonshåndbok



Hjemmeside: <http://www.onlinecontroller.daikineurope.com>

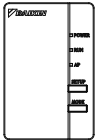
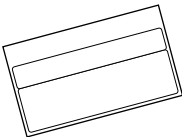
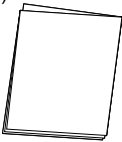
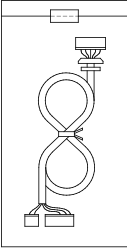
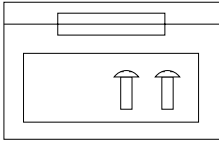
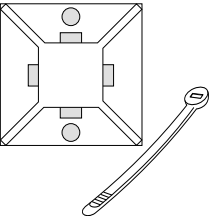


- ◆ På den ovennevnte hjemmesiden finner du opplysninger om spesifikasjoner, installeringsanvisninger, innstillingsmetoder, spørsmål og svar, kopi av den originale samsvarserklæringen og den siste versjonen av denne håndboken.

- ◆ Daikin Industries Czech Republic s.r.o. erklærer herved at radioutstyret type BRP069A41 er i samsvar med direktiv 2014/53/EU.

Tilbehør

Undersøk om følgende tilbehør følger med i pakken.

Modell BRP069B82 ※1 Fest til den vedlagte etiketten på baksiden av dette arket og oppbevar det på et trygt sted.		
(A) Tilkoblingsadapter for trådløst nettverk  BRP069A41	(B) Serienummeretikett (1 ark) ※1 	(C) Installasjonshåndbok (1 stk) 
(D) Ledningskabel 	(E) Skruer og limbånd 	(F) Kabelbånd med bæremateriale 

Sikkerhetsregler

- ◆ Det følgende beskriver betydningen til bildesymbolene som brukes i denne dokumentasjonen.

Gi denne installasjonshåndboken til kunden nå installasjonen er fullført.

- ◆ Følg installasjonshåndboken for klimaanleggsenheten for å foreta en testkjøring av klimaanlegget.



Apparater merket med dette symbolet er beskyttet med dobbel isolasjon og krever ikke sikkerhetstilkopling til elektrisk jording.



Forbudt



Følg anvisningene



Advarsel

Situasjoner som kan føre til dødsfall eller alvorlig personskade.

Ved installasjon:



- Be forhandleren eller en tekniker om å foreta installasjonen. (Kan forårsake elektrisk støt eller brann.)
- Bruk alltid spesifisert tilbehør og deler for installasjonen. Sørg for å følge anvisningene i installasjonshåndboken. (Kan forårsake at enheten faller, elektrisk støt eller brann.)
- Elektrisk arbeid må utføres i samsvar med installasjonshåndboken og nasjonale regler og praksis for elektrisk kabling.
- Strømtilførselen må alltid være slått av under installasjon. (Berøring av elektriske deler kan forårsake elektrisk støt.) Hovedbryteren for installasjonen sitter på utendørsenheten. Du må slå av hovedbryteren for å slå av strømmen.

Sikkerhetsregler



Advarsel

Situasjoner som kan føre til dødsfall eller alvorlig personskade.

Under bruk:



- Ikke demonter, modifiser eller reparer.
(Kan forårsake brann, elektrisk støt eller personskade.)
- Dette produktet må ikke berøres med våte hender.
(Kan forårsake elektrisk støt eller brann.)
- Dette produktet må ikke bli vått, og må heller ikke brukes under bading eller tilsvarende aktiviteter med vann.
(Kan forårsake elektrisk støt eller brann.)
- Ikke bruk dette produktet nær medisinsk utstyr eller personer som bruker pacemaker, eller nær defibrillatorer. Dette produktet kan forårsake livstruende elektromagnetiske forstyrrelser.
- Ikke bruk dette produktet nær automatisk reguleringsutstyr, som for eksempel automatiske dører eller brannalarmutstyr.
(Kan forårsake ulykker på grunn av feil utstyrsadferd.)



- Strømkontakten til klimaanlegget må trekkes ut umiddelbart hvis du merker unormal lukt eller lyd, hvis den overopphetes eller hvis det kommer ut røyk.
(Kan forårsake brann eller feil.)
 - ◆ Be forhandleren om å foreta en inspeksjon.
- Kople fra klimaanleggets strømkontakt hvis produktet har falt ned eller hvis huset er skadet.
(Kan forårsake brann eller elektrisk støt)
 - ◆ Be forhandleren om å foreta en inspeksjon.

Sikkerhetsregler



Forsiktig

Situasjoner som kan føre til skade eller personskade.

Ved installasjon:



- Må ikke installeres der det kan forekomme lekkasjer av brennbar gass.
(Kan forårsake brann.)



- Grip i kontakten når strømledningen trekkes ut.
(Ellers kan det oppstå brann eller elektrisk støt.)

Under bruk:



- Må ikke brukes der små barn kan få tilgang til den.
(Kan forårsake personskader.)

- Dette produktet må ikke brukes nær en mikrobølgeovn.
(Dette kan påvirke kommunikasjon over trådløse nettverk.)

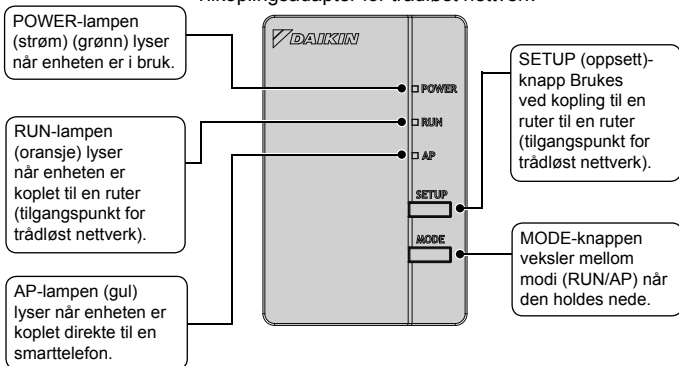
Krav ved avhending



- Produktet er merket med dette symbolet. Dette symbolet betyr at elektriske og elektroniske produkter ikke skal blandes med usortert husholdningsavfall.
- Systemet må ikke demonteres på egen hånd. Produktet må demonteres og eventuelle andre deler må tas hånd om av kvalifisert installatør i overensstemmelse med gjeldende lokale og nasjonale forskrifter.
- Produktet og avfall må håndteres ved et spesialanlegg for gjenbruk, resirkulering og gjenvinning.
- Når du sørger riktig avfallsbehandling, bidrar du til å avverge potensielle negative konsekvenser for miljø og menneskelig helse. Kontakt installatøren eller lokale myndigheter for mer informasjon.

Hovedkomponenter

Tilkoplingsadapter for trådløst nettverk



Hovedkomponenter

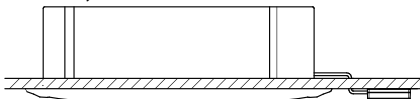
Grunnleggende parametre:

Frekvensområde:	2400 MHz–2483,5 MHz
Radioprotokoll:	IEEE 802.11b/g/n
RF-kanal:	1–11
Utgangseffekt:	0 dBm~18 dBm
ERP:	17 dBm (11b) / 13 dBm (11g) / 12 dBm (11n)
Strømtilførsel:	DC 14 V / 16 V /100 mA

RF-kanal: Radiofrekvenskanal

ERP: Effektiv utstrålt effekt

FCAG*B, FCAHG*H



Innendørsenheten kan
være annerledes enn
illustrasjonen

Montering



Advarsel

Strømtilførselen må alltid være slått av under installasjon. (Berøring av elektriske deler kan forårsake elektrisk støt.) Hovedbryteren for installasjonen sitter i utendørsenheten.



Du må ALLTID koble til en kablet eller en trådløs fjernkontroll (f.eks. BRC1E, BRC1H, BRC7), ellers vil Online Controller IKKE fungere.

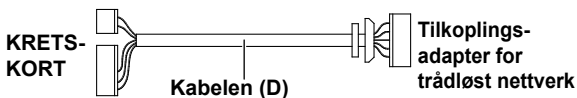
1 Velg et monteringssted

- Den trådløse nettverksadapteren bør plasseres på et sted der:
- Adapteren utsettes ikke for direkte sollys.
- Adapteren er ikke i nærheten av en varme- eller dampkilde.
- Det finnes ingen kilde til maskinøjedamp (dette kan redusere levetiden til innendørsenheten).
- Adapteren er minst 1 m fra tv og radio (enheter kan føre til forstyrrelser med bilde eller lyd).
- Avstanden mellom innendørsenheten og den trådløse nettverksadapteren ligger innenfor lengden til WLAN-kabelen.

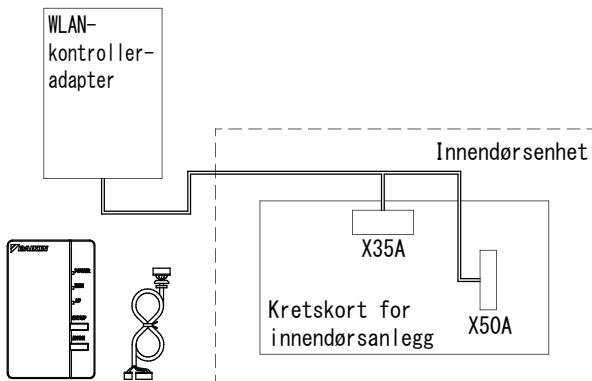
Montering

2 Installasjon av WLAN-ledningsnett til innendørsenhetens kretskort

Koble ledningsnettet (D) for den trådløse nettverksadapteren til kontaktene X35A og X50A på innendørsenhetens kretskort ifølge WLAN-kontrollerens koblingskjema.



3 Koblingskjema

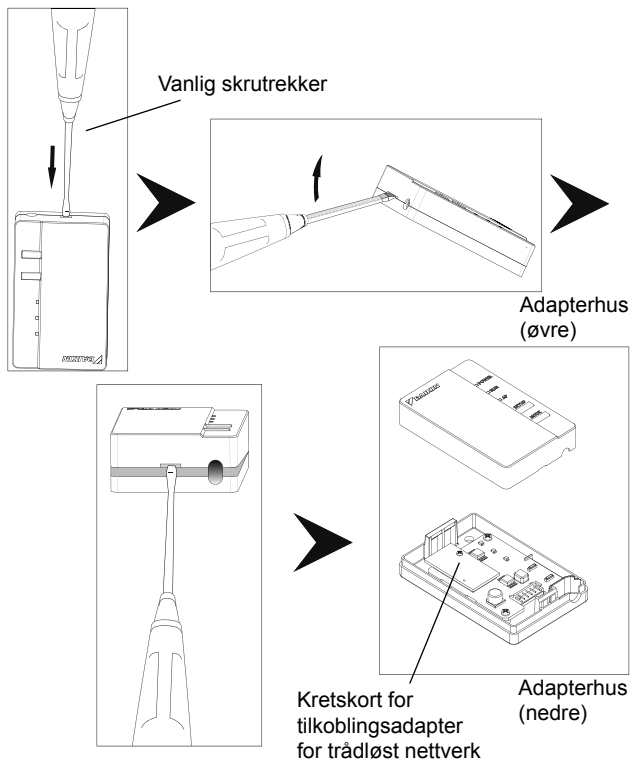


For mer installasjon om installasjon av WLAN-adapter for din modell, gå til <http://www.onlinecontroller.daikineurope.com>.

Installasjon av ledningsnett til trådløs nettverksadapter

1 Fjern adapterboksen (øvre).

Skyv en vanlig skrutrekker inn i fordypningen mellom øvre og nedre hus for å fjerne. (Vær forsiktig slik at huset ikke skades.)

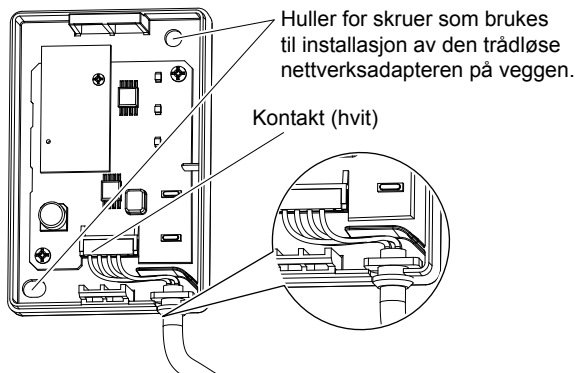


2 Fest tilkoblingsledningen til produktet.

Fest kontakten (hvit) på tilkoblingsledningen.

- ◆ Fest tilkoblingsledningen til utsparingen i adapterhuset (nedre).
- ◆ Fest den trådløse nettverksadapteren med skruer på veggen før du fester den øvre boksen til den trådløse nettverksadapteren.

Kople kontakten til en med samme farge.

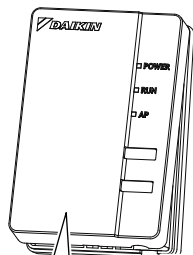


Fest tilkoblingsledningen og sørg for at den ikke påføres belastning utenfra.

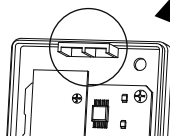
For mer installasjon om hvordan du installerer WLAN-adapter på veggen, gå til <http://www.onlinecontroller.daikineurope.com>.

3 Returner adapterboksen til sin opprinnelige tilstand.

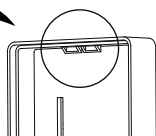
Smekk toppen av øvre hus på klemmen øverst på nedre hus og trykk for å lukke boksen.



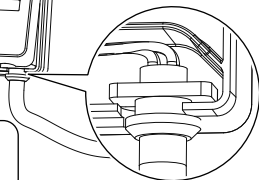
Trykk inntil du hører et klikk.



Adapterhus (nedre) klemme på øvre del



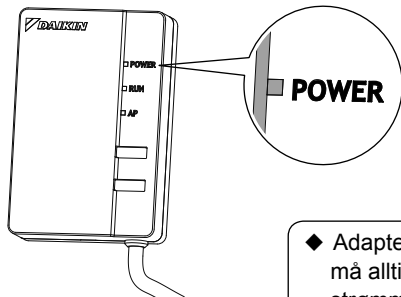
Adapterhus (øvre) klemme på øvre del



Kontroller at tilkoblingsledningen er forsvarlig festet.

4 Funksjonskontroll

Slå på strømtilførselen og kontroller at [POWER]-lampen til produktet tennes.



- ◆ Adapterhuset (øverst) må alltid festes når strømmen slås på.

Kunden er ansvarlig for å sørge for følgende.

- Smarttelefon eller nettbrett
(støttede operativsystemer: Android 2.3.3 eller nyere;
iOS 5.0 eller nyere.)
- Internettforbindelse og kommunikasjonsenhet
(Modem/ruter eller tilsvarende)
- Tilgangspunkt for trådløst nettverk
- [Daikin online controller] (kostnadsfri)

Installasjonsmetode for Daikin online controller

For Android-telefoner

- (1) Åpne [Google Play].
- (2) Søk etter [Daikin online controller].
- (3) Installer ved å følge anvisningene på skjermen.

For iPhone-telefoner

- (1) Åpne [App Store].
- (2) Søk etter [Daikin online controller].
- (3) Installer ved å følge anvisningene på skjermen.

Se

<http://www.onlinecontroller.daikineurope.com>

hvis du trenger detaljerte instruksjoner.

Feilsøking

Følgende tabell gir korte beskrivelser av hvordan man håndterer problemer eller usikkerheter når du monterer produktet eller foretar tilkoplingsinnstillinger.

Du finner flere opplysninger under Spørsmål og svar på hjemmesiden.

Når dette skjer	Forklaring og hvor det må kontrolleres
Ingen av lysdiodene lyser	<ul style="list-style-type: none">→ Prøv å betjene enheten med den infrarøde fjernkontrollen.→ Slå av klimaanlegget og start det på nytt.→ Sørg for at lysdiodene ikke er deaktivert i enheten.→ Kontroller installasjonen
WLAN-adapteren er ikke synlig på enhetsoversikten ("Home"-skjermen) etter at WLAN-adapteren har blitt konfigurert.	<ul style="list-style-type: none">→ Kontroller at strømmen er på.→ Kontroller at RUN LED-lampen lyser.→ Hvis AP LED lyser, trykk på MODE-knappen i to sekunder for å skifte til RUN-modus.→ Hvis RUN LED blinker, prøv på nytt å koble WLAN-adapteren til det trådløse nettverket. Sørg for at WLAN-adapteren er plassert tilstrekkelig nær ruterens (tilgangspunkt for trådløst nettverk).→ Hvis RUN LED lyser, sørg for at smarttelefonen eller nettbrettet er koplet til samme trådløse nettverk som WLAN-adapteren.

Feilsøking

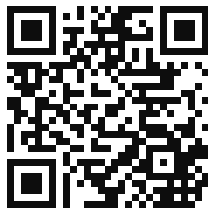
Når dette skjer	Forklaring og hvor det må kontrolleres
Når du prøver å etablere en direkte tilkoping til adapteren (AP-modus), er ikke WLAN-adapteren synlig i listen over tilgjengelige Wi-Fi-nettverk på telefonen/nettbrettet	<ul style="list-style-type: none">→ Hvis AP LED ikke lyser, trykk på "Mode"-knappen i 2 sekunder for å skifte til AP-modus.→ Hvis AP LED blinker, vent til AP LED lyser (cirka 1 minutt). WLAN-adapteren holder fremdeles på å starte opp.→ Hvis AP LED lyser, skift til RUN-modus ved å trykke på MODE-knappen i to sekunder. Skift nå tilbake til AP-modus ved å trykke på MODE-knappen igjen i to sekunder. Dette endrer den trådløse kanalen der WLAN-adapteren opererer. Gjenta etter behov.
Ikke noe av det ovenstående fungerer	→ Se under FAQ på: http://www.onlinecontroller.daikineurope.com

DAIKIN INDUSTRIES CZECH REPUBLIC s.r.o.

U Nové Hospody 1/1155, 301 00 Plzeň Skvrňany, Czech Republic

DAIKIN EUROPE N.V.

Zandvoordestraat 300, B-8400 Oostende, Belgium



4P567679-1 2019.01