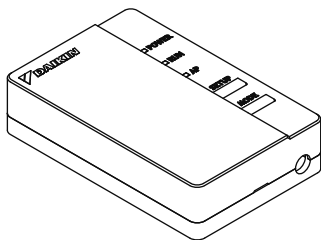


**DAIKIN**

4P567679-1

Vezeték nélküli  
LAN-csatlakozási adapter  
BRP069B82

Szerelési kézikönyv





Honlap: <http://www.onlinecontroller.daikineurope.com>

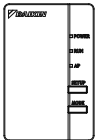
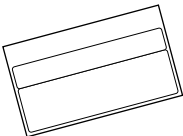
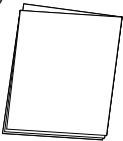
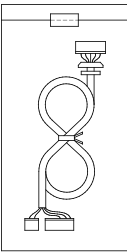
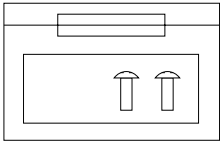
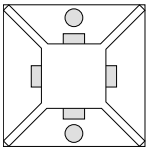
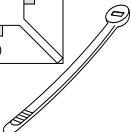
- ◆ A specifikációk részleteit, a szerelési utasításokat, a beállítási módokat, a gyakori kérdéseket, az eredeti megfelelőségi nyilatkozat másolatát és a jelen kézikönyv legújabb változatát a fenti honlapon találja.



- ◆ A Daikin Industries Czech Republic s.r.o. kijelenti, hogy a BRP069A41 típusú rádióberendezés megfelel a 2014/53/EU irányelv előírásainak.

## Tartozékok

Ellenőrizze, hogy a következő tartozékok megtalálhatóak-e a csomagban.

BRP069B82 modell ※1 Ragassza a zárópecsétet ennek a lapnak a tülós oldalára, és tárolja biztonságos helyen.		
(A) Vezeték nélküli LAN-csatlakozási adapter  BRP069A41	(B) A sorozatszámot tartalmazó pecsét (1 lap) ※1 	(C) Szerelési kézikönyv (1 db) 
(D) Vezeték-köteg 	(E) Csavarok és ragasztószalag 	(F) Kábelrögzítő alappal  

# Biztonsági óvintézkedések

- ◆ Az alábbiakban a dokumentációban használt piktogramok és jelzések jelentése látható.

Adja át a szerelési kézikönyvet az ügyfélnek a szerelés befejezése után.

- ◆ A légkondicionáló tesztüzemét a légkondicionáló szerelési kézikönyvében leírtak szerint végezze el.



A szimbólummal megjelölt készülékek védelmét dupla szigetelés biztosítja, és nem igényelnek biztonsági kapcsolatot az elektromos földeléssel.



Tilos



Kövesse az utasításokat



## Figyelem

A következő helyzetek halálos vagy súlyos sérüléshez vezethetnek.

### Felszereléskor:



- A felszerelést kérje a kereskedőtől vagy megfelelő szakembertől. (Áramütést vagy tüzet okozhat.)
- A felszerelés során kizárólag a tartozékokat és a megadott alkatrészeket használja. Mindenben tartsa be a szerelési kézikönyvben leírtakat. (Ennek hiányában az egység leeshet, áramütést vagy tüzet okozhat.)
- Az elektromos munkálatok végrehajtása során figyelembe kell venni a szerelési kézikönyv előírásait, valamint az adott ország elektromos huzalozásra vonatkozó szabályait és gyakorlati kódexét.
- Szereléskor mindig kapcsolja ki a tápellátást. (Az elektromos alkatrészek megérintése áramütést okozhat.) A rendszer főkapcsolója a kültéri egységen található. A tápellátás kikapcsolásához kapcsolja ki a főkapcsolót.

# Biztonsági óvintézkedések



## Figyelem

A következő helyzetek halálos vagy súlyos sérüléshez vezethetnek.

### Használatkor:



- Ne szerelje szét, módosítsa vagy javítsa az egységet. (Tűzet, áramütést vagy sérülést okozhat.)
- Ne érjen a termékhez nedves kézzel. (Áramütést vagy tüzet okozhat.)
- A terméket ne érje nedvesség, és ne használja fürdés, vagy hasonló, víz használatát igénylő tevékenységek közben. (Áramütést vagy tüzet okozhat.)
- Ne használja a terméket orvosi berendezések, szívritmus-szabályozóval élő személyek, illetve defibrillátorok közelében. A termék keltette elektromágneses interferencia életüket veszélyeztethet.
- Ne használja a terméket automatikus vezérlésű eszközök, például automata ajtók vagy tűzjelzők közelében. (Hibát okozhat a berendezések működésében, ami balesetet okozhat.)



- Azonnal húzza ki a légkondicionáló tápkábelét az áramforrásból, ha rendellenes szagot vagy hangot tapasztal, illetve ha a készülék túlmelegszik vagy füstöl. (Tűzet vagy hibás működést okozhat.)
  - ◆ Kérje fel a kereskedőt a készülék kivizsgálására.
- Húzza ki a légkondicionáló tápkábelét, ha a terméket leejtették, vagy a burkolata sérült. (Tűzet vagy áramütést okozhat.)
  - ◆ Kérje fel a kereskedőt a készülék kivizsgálására.

# Biztonsági óvintézkedések



## Vigyázat

A következő helyzetek kárhoz vagy testi sérüléshez vezethetnek.

### Felszereléskor:



- Ne szerelje fel olyan helyre, ahol gyúlékony gázok szivároghatnak. (Tűzveszélyt okozhat.)



- Fogja meg a konnektort, amikor kihúzza a tápkábelt. (Máskülönben fennáll a tűz vagy az áramütés veszélye.)

### Használatkor:



- Ne használja olyan helyen, ahol gyermekek könnyen hozzáférhetnek. (Sérülést okozhat.)

- Ne használja a terméket mikrohullámú sütő közelében. (Az ugyanis hatással lehet a vezeték nélküli LAN kommunikációra.)

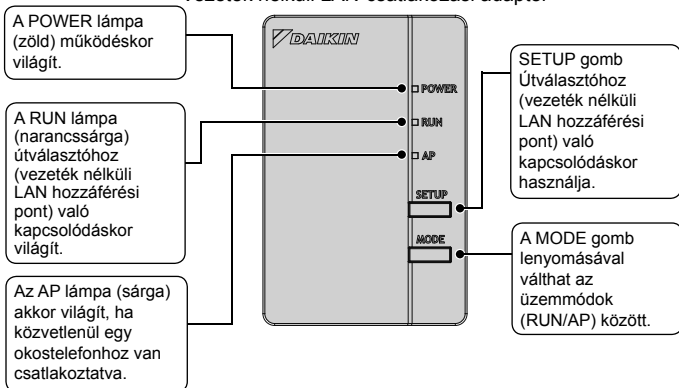
# Hulladékelhelyezési követelmények



- A terméken ez a szimbólum van feltüntetve. A szimbólum azt jelzi, hogy az elektromos és elektronikai készülékeket nem szabad a háztartási hulladék közé elhelyezni.
- Ne próbálja meg házilag szétszerelni a terméket: a légkondicionáló és az egyéb alkatrészek szétszerelését a vonatkozó helyi és nemzeti előírásoknak megfelelően egy szakképzett szerelő tudja csak elvégezni.
- A terméket és annak elhasznált részeit csak speciális berendezésekkel és üzemekben lehet szétszerelni és újrahasznosításra alkalmassá tenni.
- A megfelelő hulladékkezeléssel megelőzheti a környezetre és emberi egészségre gyakorolt káros hatásokat. További információkért forduljon a márkaképviselethez vagy a helyi hatóságokhoz.

## Fő alkatrészek

### Vezeték nélküli LAN-csatlakozási adapter



# Fő alkatrészek

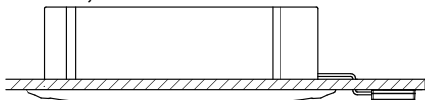
## Alapvető paraméterek:

Frekvenciatartomány:	2400 MHz–2483,5 MHz
Rádióprotokoll:	IEEE 802.11b/g/n
RF-csatorna:	1–11
Kimeneti teljesítmény:	0 dBm~18 dBm
ERP:	17 dBm (11b) / 13 dBm (11g) / 12 dBm (11n)
Tápellátás:	DC 14 V / 16 V /100 mA

RF-csatorna: Rádiófrekvenciás csatorna

ERP: Effektív kisugárzott teljesítmény

## FCAG\*B, FCAHG\*H



A beltéri egység eltérhet az ábrán láthatótól



# Felszerelés



## Figyelem

Szereléskor mindig kapcsolja ki a tápellátást. (Az elektromos alkatrészek megérintése áramütést okozhat.) A rendszer főkapcsolója a kültéri egységnél található.



MINDIG csatlakoztasson egy vezetékes vagy vezeték nélküli távirányítót (például BRC1E, BRC1H, BRC7), máskülönben az online vezérlő NEM fog működni.

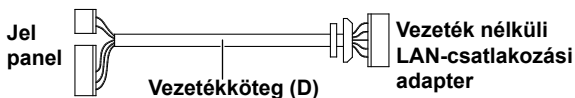
## 1 Kiválasztás és a felszerelés helye

- A WLAN-adaptert olyan helyen kell elhelyezni, ahol:
- Az adapter nincs kitéve közvetlen napsugárzásnak.
- Az adapter nincs hő- vagy gőzforrás közelében.
- Nincs a közelben motorolajgőz (ez lerövidítheti a beltéri egység élettartamát).
- Az adapter legalább 1 méter távolságra van a televízió- és rádiókészülékektől (az egység interferenciát okozhat a képpel és hanggal).
- A beltéri egység és a WLAN-adapter közötti távolság kisebb, mint a WLAN-kábel hossza.

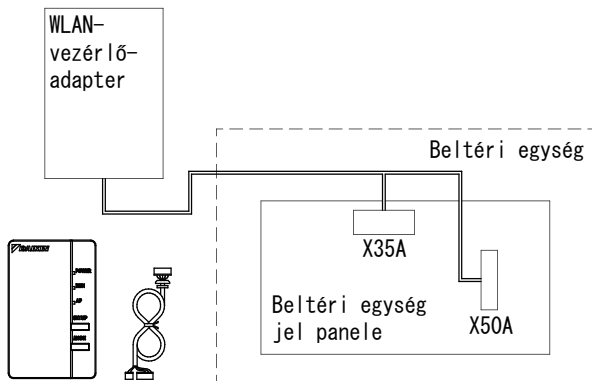
# Felszerelés

## 2 A WLAN-vezetékketeg csatlakoztatása a beltéri egység jel paneljéhez

Csatlakoztassa a WLAN-adapter vezetékketegét (D) a beltéri egység jel paneljén lévő X35A és X50A csatlakozókhoz, a WLAN-vezérlő kapcsolási rajza szerint.



## 3 Kapcsolási rajz



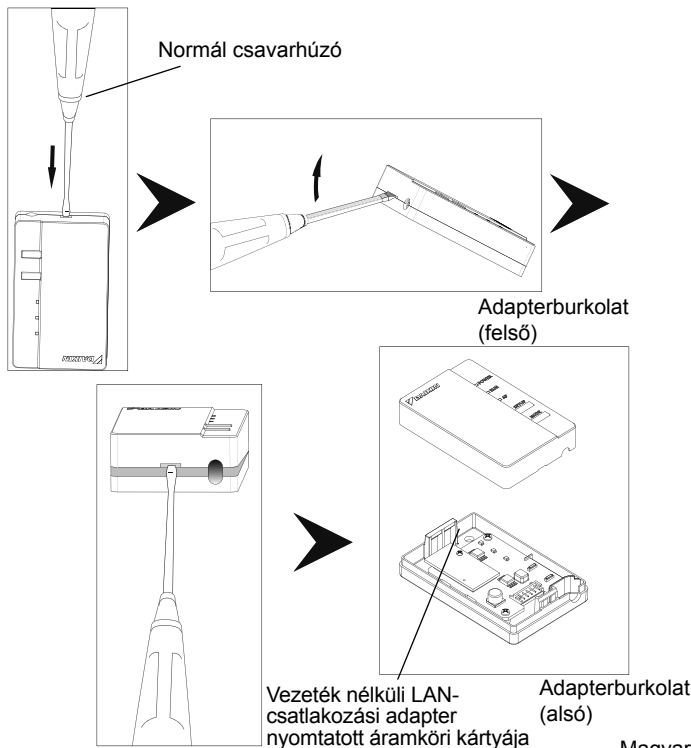
A WLAN-adapternek a saját modelljére való felszerelésével kapcsolatos további részleteket lásd: <http://www.onlinecontroller.daikineurope.com>.

### A vezetékköteg felszerelése a vezeték nélküli

### LAN adapterre

#### 1 Távolítsa el az adapter burkolatát (felső).

Illessze egy normál csavarhúzó fejét a felső és az alsó burkolat közötti résbe. (Ügyeljen arra, hogy ne tegyen kárt a burkolatban.)

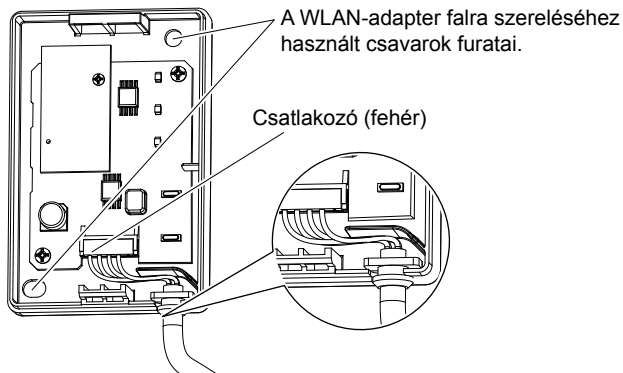


### 2 Csatlakoztassa a tápkábelt a termékhez.

Csatlakoztassa a tápkábelcsatlakozót (fehér).

- ◆ Illeszze a tápkábelt az adapter burkolatán (alsó) a nyílásba.
- ◆ Rögzítse a WLAN-adaptert csavarokkal a falra, mielőtt visszahelyezné a WLAN-adapter felső burkolatát.

Csatlakoztassa a csatlakozót a hasonló színű aljzathoz.

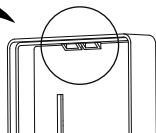
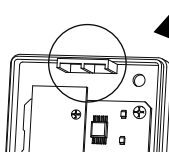
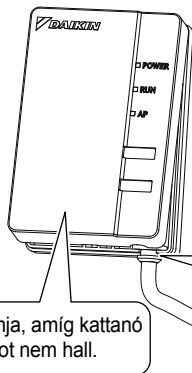


Rögzítse a tápkábelt, és győződjön meg arról, hogy ne érje külső hatás a rendszert.

A WLAN-adapter falra való felszerelésének további részleteit lásd: <http://www.onlinecontroller.daikineurope.com>.

### 3 Az adapter burkolatának visszaállítása az eredeti állapotába.

Illessze össze a felső burkolat felső részét az alsó burkolat felső rögzítőkapcsával, és nyomja össze őket a doboz bezárásához.



Adapterburkolat (alsó) felső rögzítőkapcsa

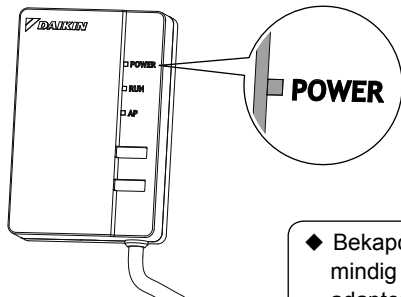
Adapterburkolat (felső) felső rögzítőkapcsa

Ellenőrizze, hogy a tápkábel megfelelően van-e rögzítve.

Nyomja, amíg kattánó hangot nem hall.

### 4 Működési ellenőrzés

Kapcsolja be a tápellátást, és ellenőrizze, hogy világít-e a terméken található [POWER] lámpa.



- ◆ Bekapcsoláskor mindig rögzítse az adapter burkolatát (felső).

A következőket az ügyfélnek kell biztosítania.

- Okostelefon vagy táblaszámítógép  
(Támogatott operációs rendszerek: Android 2.3.3 vagy újabb;  
iOS 5.0 vagy újabb.)
- Internetkapcsolat és kommunikációs eszköz  
(Modem/útelváltó vagy hasonló eszköz)
- Vezeték nélküli LAN hozzáférési pont
- [Daikin online controller] (ingyenes)

Telepítési módok a Daikin online controller alkalmazáshoz

Android telefonok esetén

- (1) Nyissa meg a [Google Play] áruházat.
- (2) Keresse meg a [Daikin online controller] alkalmazást.
- (3) A telepítéshez kövesse a képernyőn megjelenő utasításokat.

iPhone esetén

- (1) Nyissa meg az [App Store] áruházat.
- (2) Keresse meg a [Daikin online controller] alkalmazást.
- (3) A telepítéshez kövesse a képernyőn megjelenő utasításokat.

Lásd a

<http://www.onlinecontroller.daikineurope.com>  
oldalon a részletes szerelési utasításokat.

# Hibaelhárítás

Az alábbi táblázat röviden leírja, miként kell kezelni a termék szerelése vagy a kapcsolat létesítése során adódó problémákat vagy bizonytalanságokat. A további részleteket lásd a honlapon található gyakori kérdéseknél.

Ha ez történik	Magyarázat és tennivalók
Egyik LED sem ég	<ul style="list-style-type: none"><li>→ Próbálja meg az infravörös távirányítóval vezérelni az egységet.</li><li>→ Áramtalanítsa a légkondicionálót, majd indítsa újra.</li><li>→ Győződjön meg arról, hogy a LED-ek nincsenek letiltva az alkalmazásban.</li><li>→ Ellenőrizze a szerelést.</li></ul>
A WLAN adapter konfigurálása után az adapter nem látható az egységáttekintési képernyőn ("Kezdőképernyő").	<ul style="list-style-type: none"><li>→ Ellenőrizze, hogy be van-e kapcsolva az egység.</li><li>→ Ellenőrizze, hogy ég-e a RUN LED.</li><li>→ Ha az AP LED ég, tartsa lenyomva a MODE gombot két másodpercig a RUN üzemmódra való átváltáshoz.</li><li>→ Ha RUN LED villog, próbálja meg újból csatlakoztatni a WLAN adaptert a vezeték nélküli hálózathoz. Ügyeljen rá, hogy a WLAN adapter megfelelő távolságra legyen az útválasztótól (vezeték nélküli LAN hozzáférési pont).</li><li>→ Ha a RUN LED ég, győződjön meg róla, hogy az okostelefon vagy táblagép ugyanahhoz a vezeték nélküli LAN hálózathoz csatlakozik, mint a WLAN adapter.</li></ul>



# Hibaelhárítás

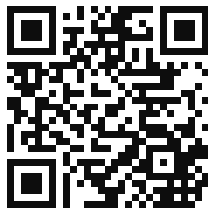
Ha ez történik	Magyarázat és tennivalók
Ha közvetlenül próbál csatlakozni az adapterhez (AP mód), a WLAN adapter nem látható a telefon/ táblagép elérhető Wi-Fi hálózatokat megjelenítő listájában.	<ul style="list-style-type: none"><li>→ Ha az AP LED nem ég, tartsa lenyomva a "MODE" gombot 2 másodpercig az AP üzemmódra való átváltáshoz.</li><li>→ Ha az AP LED villog, várjon, amíg folyamatosan világítani kezd (kb.1 perc). A WLAN adapter indítása még folyamatban van.</li><li>→ Ha az AP LED ég, tartsa lenyomva a MODE gombot két másodpercig a RUN üzemmódra való átváltáshoz. Most váltson vissza az AP üzemmódra úgy, hogy ismét lenyomva tartja a MODE gombot két másodpercig. Ezáltal módosítható a WLAN adapter által használt vezeték nélküli csatorna. Ismételje meg, ha szükséges.</li></ul>
A fentiek egyike sem működik	→ A további részleteket lásd a következő webhelyen gyakori kérdéseknél: <a href="http://www.onlinecontroller.daikineurope.com">http://www.onlinecontroller.daikineurope.com</a>

**DAIKIN INDUSTRIES CZECH REPUBLIC s.r.o.**

U Nové Hospody 1/1155, 301 00 Plzeň Skvrňany, Czech Republic

**DAIKIN EUROPE N.V.**

Zandvoordestraat 300, B-8400 Oostende, Belgium



4P567679-1 2019.01