

DAIKIN

4P359542-4V

Adaptador de ligação
da LAN sem fios
<BRP069A81>

Manual de
instalação



Página inicial: <http://www.onlinecontroller.daikineurope.com>

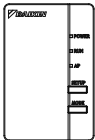
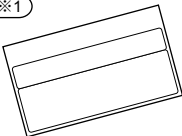
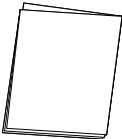
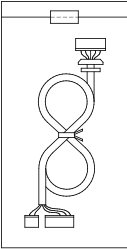
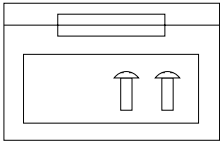
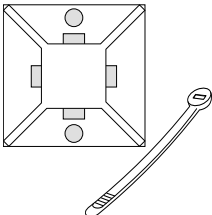
- ◆ Para obter mais informações sobre as especificações, instruções de instalação, métodos de regulação, perguntas mais frequentes, uma cópia da declaração de conformidade original e a versão mais recente deste manual, consulte a página inicial acima indicada.



- ◆ Por este meio, a Daikin Industries Czech Republic s.r.o. declara que o equipamento de rádio do tipo BRP069A41 está em conformidade com a Diretiva 2014/53/UE.

Acessórios

Verifique se os seguintes acessórios estão incluídos na sua embalagem.

| Modelo BRP069A81 ※1 | | |
|--|--|---|
| Coloque o autocolante no verso desta folha e guarde num local seguro. | | |
| (A) Ponto de acesso da LAN sem fios  BRP069A41 | (B) Autocolante do número de série (1 folha) ※1  | (C) Manual de instalação (1)  |
| (D) Caba- gem  | (E) Parafusos e fita adesiva  | (F) Braçadeira de cabos com base  |

Precauções de segurança

- ◆ A secção seguinte apresenta a descrição dos símbolos pictóricos utilizados nesta documentação.

Quando a instalação estiver concluída, entregue este manual de instalação ao cliente.

- ◆ Para executar um teste de funcionamento do ar condicionado, siga o manual de instalação relativo à unidade de ar condicionado.



Os aparelhos de proteção assinalados com este símbolo estão equipados com isolamento duplo e não requerem uma ligação de segurança à terra.



Proibido



Siga as instruções



Aviso

Situações que podem resultar em morte ou ferimentos graves.

Quando instalar:



- Solicite a instalação ao seu representante ou a um técnico. (Pode provocar choques elétricos ou incêndios.)
- Utilize sempre os acessórios e peças especificadas para a instalação. Certifique-se de que segue as instruções apresentadas neste manual de instalação. (Pode provocar a queda da unidade, choques elétricos ou incêndios.)
- As instalações elétricas devem ser efetuadas de acordo com o manual de instalação e as normas nacionais de fiação elétrica ou o código de prática.
- Desligue sempre a fonte de alimentação quando fizer uma instalação. (Tocar nas peças elétricas pode provocar choques elétricos.) O interruptor principal da instalação encontra-se na unidade de exterior. Desligue o interruptor principal para desligar a fonte de alimentação.

Precauções de segurança



Aviso

Situações que podem resultar em morte ou ferimentos graves.

Quando utilizar:



- Não desmonte, modifique nem repare.
(Pode provocar incêndios, choques elétricos ou ferimentos.)
- Não manuseie este produto com as mãos molhadas.
(Pode provocar choques elétricos ou incêndios.)
- Não permita que este produto fique molhado nem o utilize enquanto toma banho ou realiza atividades similares com água.
(Pode provocar choques elétricos ou incêndios.)
- Não utilize este produto junto de equipamento médico ou de pessoas que utilizem desfibriladores ou pacemakers cardíacos. Este produto poderá provocar interferências eletromagnéticas que podem ser fatais.
- Não utilize este produto junto de equipamentos de controlo automático, como portas automáticas ou alarmes de incêndio.
(Pode provocar acidentes devido ao funcionamento incorreto do equipamento.)



- Se ocorrer sobreaquecimento ou produção de fumo ou se detetar sons ou odores fora do normal, desligue imediatamente a ficha da alimentação do aparelho de ar condicionado.
(Pode provocar incêndios ou avarias.)
 - ◆ Solicite uma inspeção ao seu representante.
- Se o produto cair ou se a caixa estiver danificada, desligue a ficha de alimentação do ar condicionado.
(Pode provocar incêndios ou choques elétricos)
 - ◆ Solicite uma inspeção ao seu representante.

Precauções de segurança



Cuidado

Situações que podem resultar em morte ou lesões físicas.

Quando instalar:



- Não instale em locais onde possam ocorrer fugas de gás inflamável.
(Pode provocar incêndios.)



- Quando desligar o cabo de ligação, segure a ficha.
(Caso contrário, podem ocorrer incêndios ou choques elétricos.)

Quando utilizar:



- Não utilize em locais acessíveis a crianças pequenas.
(Pode provocar ferimentos.)

- Não utilize este produto junto de um micro-ondas.
(Isso pode afetar as comunicações por LAN sem fios.)

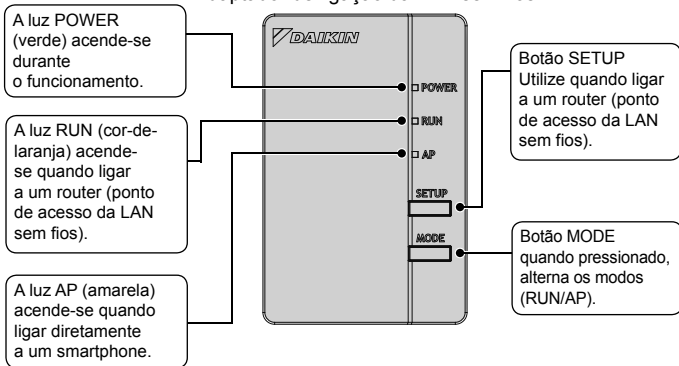
Exigências relativas à eliminação



- O produto que possui está marcado com este símbolo. Este símbolo significa que os produtos elétricos e eletrônicos não devem ser misturados com o lixo doméstico indiferenciado.
- Não tente desmontar pessoalmente o sistema: a desmontagem do produto e de outros componentes deve ser efetuada por um instalador qualificado, em conformidade com a legislação nacional e local relevante.
- O produto e resíduos devem ser processados numa estação de tratamento especializada, para reutilização, reciclagem e recuperação.
- Ao assegurar-se da correta eliminação, está a contribuir para evitar potenciais consequências negativas para o ambiente e para a saúde humana. Contacte o seu instalador ou as autoridades locais, para obter mais informações.

Componentes principais

Adaptador de ligação da LAN sem fios



Componentes principais

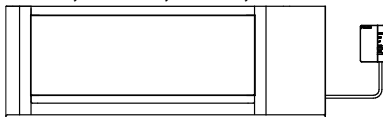
Parâmetros básicos:

| | |
|-----------------------|--|
| Gama de frequência: | 2400 MHz–2483,5 MHz |
| Protocolo de rádio: | IEEE 802.11b/g/n |
| Canal de RF: | 1–11 |
| Potência da emissão: | 0 dBm~18 dBm |
| ERP: | 17 dBm (11b) / 13 dBm (11g) / 12 dBm (11n) |
| Fonte de alimentação: | CC 14 V / 16 V / 100 mA |

Canal de RF: canal de radiofrequência

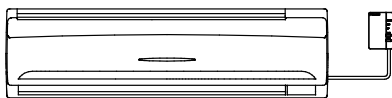
ERP: potência irradiada efetiva

FBA*A, FDXM*F, FNA*A, FDA*A



A unidade de interior
poderá ser diferente
da ilustração

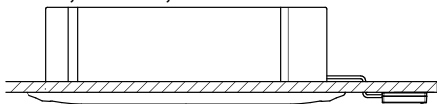
FAA*A



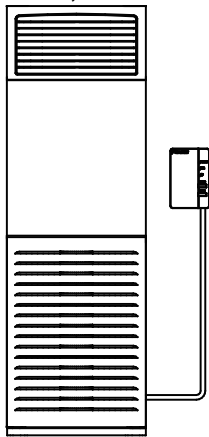
FHA*A, FUA*A



FFA*A, FCAg*A, FCAHG*G



FVA*A, AVA*A



Instalação



Aviso

Desligue sempre a fonte de alimentação quando fizer uma instalação. (Tocar nas peças elétricas pode provocar choques elétricos.) O interruptor principal da instalação encontra-se na unidade de exterior.



Ligue SEMPRE um controlador remoto com fios ou sem fios (por exemplo, BRC1E, BRC1H, BRC7), caso contrário, o controlador online NÃO opera.

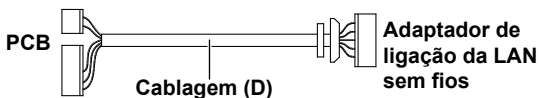
1 Escolher um local de instalação

- O adaptador de WLAN deve estar localizado num local onde:
- O adaptador não fica exposto à luz solar direta.
- O adaptador fica afastado de fontes de calor ou vapor.
- Não existe qualquer fonte de vapor de óleo de máquina (isto poderá reduzir a vida útil da unidade de interior).
- O adaptador fica pelo menos a 1 metro de distância de qualquer televisor ou recetor de rádio (a unidade pode causar interferência na imagem ou no som).
- A distância entre a unidade de interior e o adaptador de WLAN é inferior ao comprimento do cabo de WLAN.

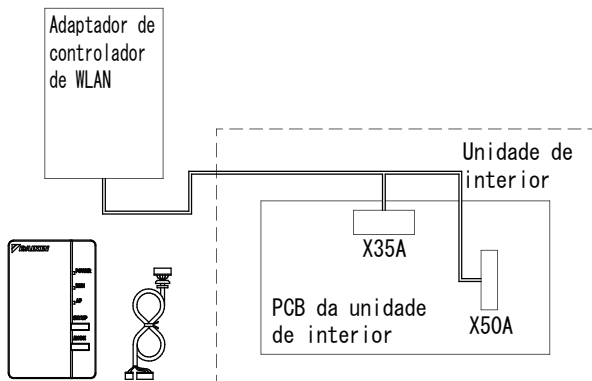
Instalação

2 Instalação do cabo do adaptador de WLAN na PCB da unidade de interior

Ligue o cabo (D) do adaptador de WLAN nos conectores X35A e X50A da PCB da unidade de interior de acordo com o diagrama de ligação do controlador de WLAN.



3 Diagrama de ligação

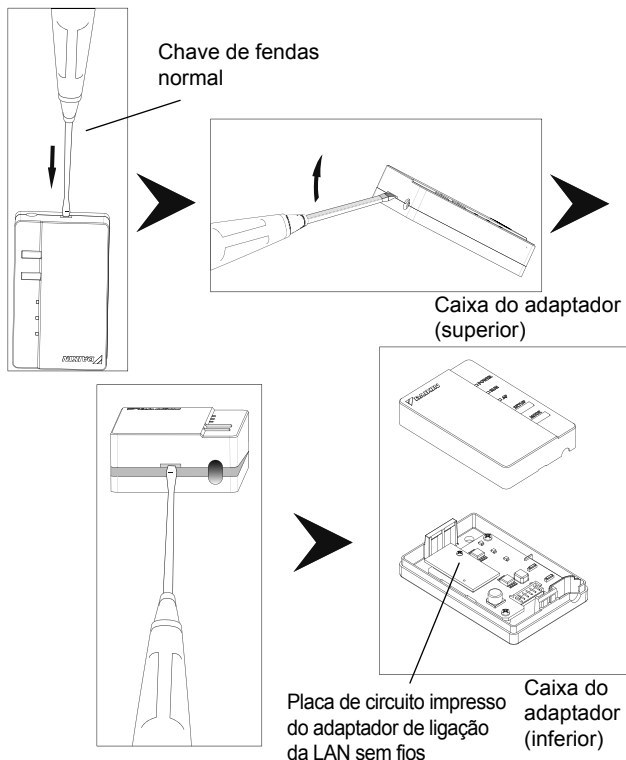


Para obter mais informação sobre a instalação do adaptador de WLAN no seu modelo, visite <http://www.onlinecontroller.daikineurope.com>.

Instalação do cabo no adaptador de LAN sem fios

1 Remova a caixa do adaptador (superior).

Insira uma chave de fendas normal no entalhe entre as caixas superior e inferior e pressione para retirar. (Tenha cuidado para não danificar a caixa.)

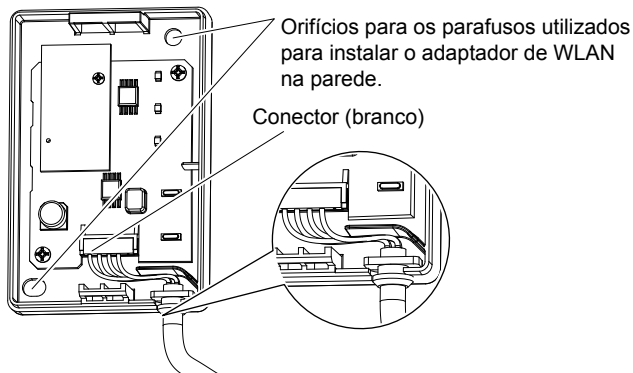


2 Prenda o cabo de ligação ao produto.

Coloque o conector (branco) do cabo de ligação.

- ◆ Prenda o cabo de ligação ao entalhe na caixa do adaptador (inferior).
- ◆ Fixe o adaptador de WLAN com parafusos na parede antes de encaixar a parte superior da caixa do adaptador de WLAN.

Ligue o conector à mesma cor.

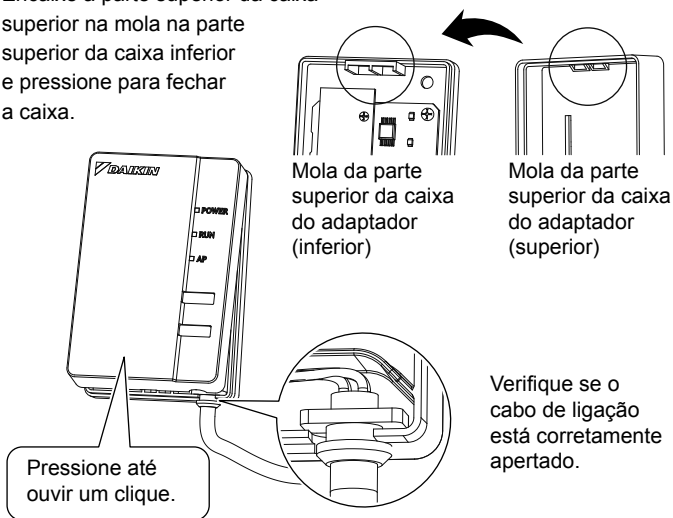


Prenda o cabo de ligação e certifique-se de que a força externa não é transmitida.

Para obter mais informação sobre a instalação do adaptador de WLAN na parede, visite <http://www.onlinecontroller.daikineurope.com>.

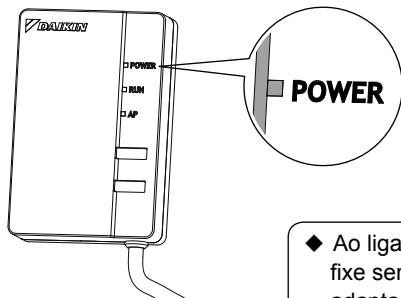
3 Volte a colocar a caixa do adaptador no estado original.

Encaixe a parte superior da caixa superior na mola na parte superior da caixa inferior e pressione para fechar a caixa.



4 Verificação de funcionalidade

Ligue a fonte de alimentação e verifique se a luz [POWER] do produto acende.



- ◆ Ao ligar a alimentação, fixe sempre a caixa do adaptador (em cima).

O cliente é responsável por disponibilizar o seguinte.

- Smartphone ou tablet PC
(SO suportado: Android 2.3.3 ou posterior; iOS 5.0 ou posterior.)
- Linha de internet e dispositivo de comunicação
(Modem/router ou dispositivo similar)
- Ponto de acesso da LAN sem fios
- [Daikin online controller] (sem custos)

Método de instalação do controlador online da Daikin

Para telemóveis Android

- (1) Abra o [Google Play].
- (2) Procure [Daikin online controller].
- (3) Siga as instruções apresentadas no ecrã para efetuar a instalação.

Para iPhones

- (1) Abra a [App Store].
- (2) Procure [Daikin online controller].
- (3) Siga as instruções apresentadas no ecrã para efetuar a instalação.

Consulte

<http://www.onlinecontroller.daikineurope.com>
para obter instruções de instalação detalhadas.

Resolução de problemas

A tabela seguinte apresenta breves descrições sobre como resolver problemas ou dúvidas quando instala o produto ou efetua as regulações de ligação. Para obter mais informações, consulte as perguntas mais frequentes na página inicial.

| Quando isto acontece | Explicação e onde verificar |
|---|---|
| Nenhum dos LED se acende | <ul style="list-style-type: none">→ Tente operar a unidade com o controlo remoto de infravermelhos.→ Desligue o ar condicionado e reinicie-o.→ Certifique-se de que os LED não estão desativados na aplicação.→ Verifique a instalação |
| O adaptador WLAN não é visível no ecrã de descrição geral da unidade (ecrã "Home") após a configuração do adaptador WLAN. | <ul style="list-style-type: none">→ Verifique se a alimentação está ligada.→ Verifique se o LED RUN está aceso.→ Se o LED AP estiver aceso, prima o botão MODE durante dois segundos para mudar para o modo RUN.→ Se o LED RUN estiver intermitente, tente ligar novamente o adaptador WLAN à rede sem fios. Certifique-se de que o adaptador LAN está suficientemente perto do router (ponto de acesso da LAN sem fios).→ Se o LED RUN estiver aceso, certifique-se de que o smartphone ou tablet está ligado à mesma rede LAN sem fios do adaptador WLAN. |

Resolução de problemas

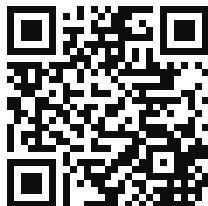
| Quando isto acontece | Explicação e onde verificar |
|--|--|
| Quando tentar estabelecer uma ligação direta ao adaptador (modo AP), o adaptador WLAN não está visível na lista de redes Wi-Fi disponíveis no telemóvel/tablet | <ul style="list-style-type: none">→ Se o LED AP não estiver aceso, prima o botão "Mode" durante 2 segundos para mudar para o modo AP.→ Se o LED AP estiver intermitente, aguarde até o LED AP ficar aceso (cerca de 1 minuto). O adaptador WLAN ainda está a iniciar.→ Se o LED AP estiver aceso, mude para o modo RUN premindo o botão MODE durante dois segundos. Agora, volte a mudar para o modo AP premindo novamente o botão MODE durante dois segundos. Isto altera o canal sem fios de funcionamento do adaptador WLAN. Repita, se for necessário. |
| Nenhuma das opções acima indicadas funciona | → Consulte as perguntas mais frequentes em: http://www.onlinecontroller.daikineurope.com |

DAIKIN INDUSTRIES CZECH REPUBLIC s.r.o.

U Nové Hospody 1/1155, 301 00 Plzeň Skvrňany, Czech Republic

DAIKIN EUROPE N.V.

Zandvoordestraat 300, B-8400 Oostende, Belgium



4P359542-4V 2018.04