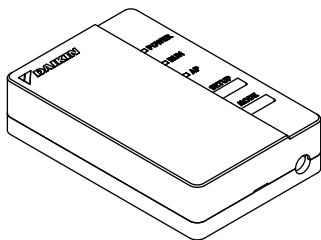


DAIKIN

4P359542-3S

Adaptador de ligação
da LAN sem fios
<BRP069A45>

Manual de
instalação



Página inicial: <http://www.onlinecontroller.daikineurope.com>

- ◆ Para obter mais informações sobre as especificações, instruções de instalação, métodos de regulação, perguntas mais frequentes, uma cópia da declaração de conformidade original e a versão mais recente deste manual, consulte a página inicial acima indicada.



- ◆ Por este meio, a Daikin Industries Czech Republic s.r.o. declara que o equipamento de rádio do tipo BRP069A41 está em conformidade com a Diretiva 2014/53/UE.

Acessórios

Verifique se os seguintes acessórios estão incluídos na sua embalagem.

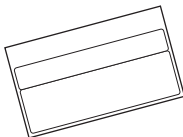
※1 Coloque o autocolante na parte posterior desta folha e guarde num local seguro.

(A) Ponto de acesso da LAN sem fios

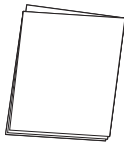


BRP069A41

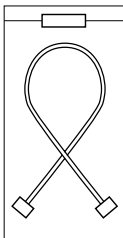
(B) Autocolante do número de série (1 folha) ※1



(C) Manual de instalação (1)



(D) Cablagem



Precauções de segurança

- ◆ A secção seguinte apresenta a descrição dos símbolos pictóricos utilizados nesta documentação.

Quando a instalação estiver concluída, entregue este manual de instalação ao cliente.

- ◆ Para executar um teste de funcionamento do ar condicionado, siga o manual de instalação relativo à unidade de ar condicionado.



Os aparelhos de protecção assinalados com este símbolo estão equipados com isolamento duplo e não requerem uma ligação de segurança à terra.



Proibido



Siga as instruções



Aviso

Situações que podem resultar em morte ou ferimentos graves.

Quando instalar:



- Solicite a instalação ao seu representante ou a um técnico. (Pode provocar choques eléctricos ou incêndios.)
- Utilize sempre os acessórios e peças especificadas para a instalação. Certifique-se de que segue as instruções apresentadas neste manual de instalação. (Pode provocar a queda da unidade, choques eléctricos ou incêndios.)
- A instalação eléctrica deve ser efectuada de acordo com o manual de instalação e com as regras nacionais para instalações eléctricas ou com o código de conduta.
- Durante a instalação, desligue sempre a fonte de alimentação. (Tocar nas peças eléctricas pode provocar choques eléctricos.) O interruptor principal da instalação encontra-se na unidade de exterior. Desligue o interruptor principal para desligar a fonte de alimentação.

Precauções de segurança



Aviso

Situações que podem resultar em morte ou ferimentos graves.

Quando utilizar:



- Não desmonte, modifique nem repare.
(Pode provocar incêndios, choques eléctricos ou ferimentos.)
- Não manuseie este produto com as mãos molhadas.
(Pode provocar choques eléctricos ou incêndios.)
- Não permita que este produto fique molhado nem o utilize enquanto toma banho ou realiza actividades similares com água.
(Pode provocar choques eléctricos ou incêndios.)
- Não utilize este produto junto de equipamento médico ou de pessoas que utilizem desfibriladores ou pacemakers cardíacos. Este produto poderá provocar interferências electromagnéticas que podem ser fatais.
- Não utilize este produto junto de equipamentos de controlo automático, como portas automáticas ou alarmes de incêndio.
(Pode provocar acidentes devido ao funcionamento incorrecto do equipamento.)



- Quando ocorrer sobreaquecimento ou produção de fumo, se detectar sons ou odores fora do normal, desligue imediatamente a ficha da alimentação o ar condicionado.
(Pode provocar incêndios ou avarias.)
 - ◆ Solicite uma inspecção ao seu representante.
- Se o produto cair ou se a caixa estiver danificada, desligue a ficha de alimentação do ar condicionado.
(Pode provocar incêndios ou choques eléctricos)
 - ◆ Solicite uma inspecção ao seu representante.

Precauções de segurança



Cuidado

Situações que podem resultar em morte ou lesões físicas.

Quando instalar:



- Não instale em locais onde possam ocorrer fugas de gás inflamável.
(Pode provocar incêndios.)



- Quando desligar o cabo de ligação, segure a ficha.
(Caso contrário, podem ocorrer incêndios ou choques eléctricos.)

Quando utilizar:



- Não utilize em locais acessíveis a crianças pequenas.
(Pode provocar ferimentos.)

- Não utilize este produto junto de um microondas.
(Isso pode afectar as comunicações por LAN sem fios.)

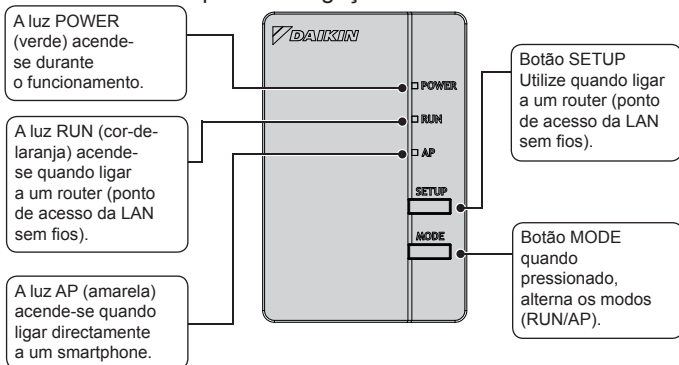
Exigências relativas à eliminação



- O produto que possui está marcado com este símbolo. Este símbolo significa que os produtos eléctricos e electrónicos não devem ser misturados com o lixo doméstico indiferenciado.
- Não tente desmontar pessoalmente o sistema: a desmontagem do produto e de outros componentes deve ser efectuada por um instalador qualificado, em conformidade com a legislação nacional e local relevante.
- O produto e resíduos devem ser processados numa estação de tratamento especializada, para reutilização, reciclagem e recuperação.
- Ao assegurar-se da correcta eliminação, está a contribuir para evitar potenciais consequências negativas para o ambiente e para a saúde humana. Contacte o seu instalador ou as autoridades locais, para obter mais informações.

Componentes principais

Adaptador de ligação da LAN sem fios



Componentes principais

Parâmetros básicos:

Gama de frequência:	2400 MHz~2483.5 MHz
Protocolo de rádio:	IEEE 802.11b/g/n
Canal de RF:	1-13
Potência emitida:	0 dBm~18 dBm
ERP:	17 dBm (11b) / 13 dBm (11g) / 12 dBm (11n)
Fonte de alimentação:	DC 14 V / 100 mA

Canal de RF: Canal de radiofrequência

ERP: Potência irradiada efetiva

Unidade de interior aplicável

FTX20-71K2
ATX20-35K2
FTX50-71KM
FTXP20-35K
ATXP20-35K



Adaptador de ligação da LAN sem fios (o produto encontra-se no interior da unidade de interior)

Se a sua unidade de interior não for indicada na lista acima apresentada, consulte <http://www.onlinecontroller.daikineurope.com> para obter informações sobre as unidades de interior aplicáveis mais recentes.

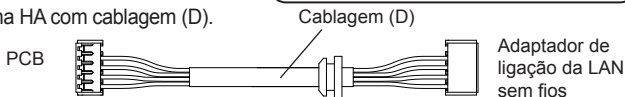
- 1** Insira o adaptador de ligação da LAN sem fios na unidade de interior.

■ **BRP069A41**

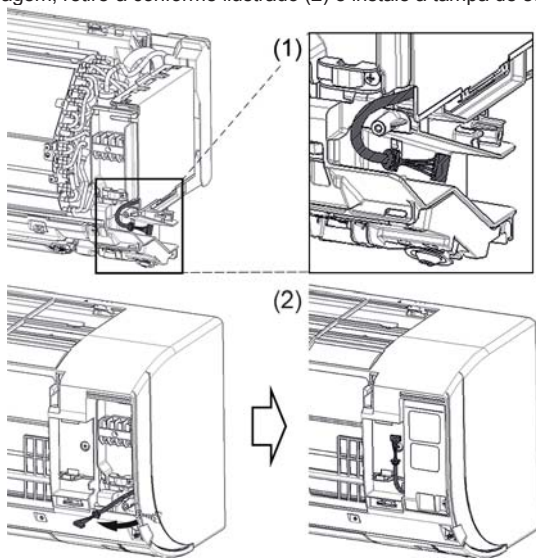
- ◆ Consulte o manual de instalação do ar condicionado para obter mais informações sobre a ligação a um sistema HA com cablagem (D).

⚠ Perigo

Durante a instalação, desligue sempre a fonte de alimentação. (Tocar nas peças eléctricas pode provocar choques eléctricos.) O interruptor principal da instalação encontra-se na unidade de exterior.



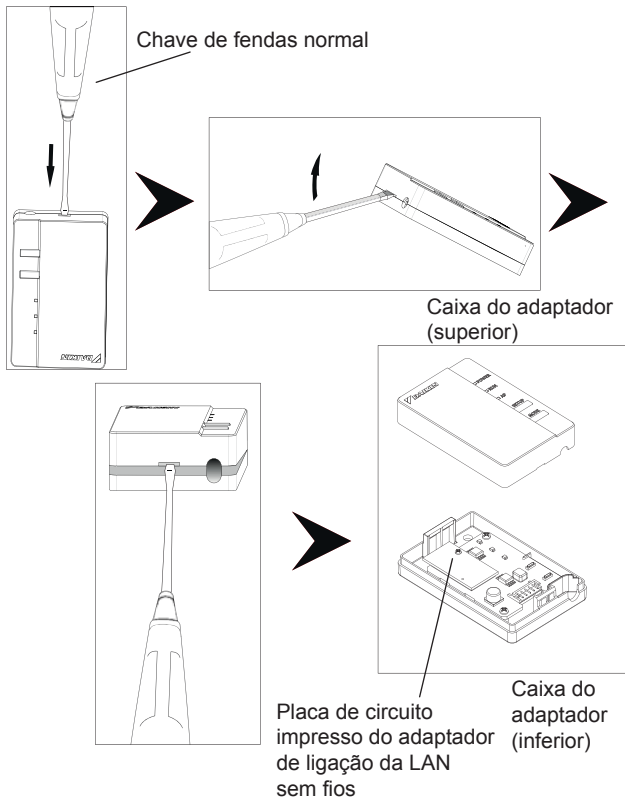
- ◆ Coloque a cablagem conforme ilustrado (1) e instale a grelha frontal, segure a cablagem, retire-a conforme ilustrado (2) e instale a tampa de serviço.



2 Retire a caixa do adaptador (superior).

■ BRP069A41

Insira uma chave de fendas normal no entalhe entre as caixas superior e inferior e pressione para retirar. (Tenha cuidado para não danificar a caixa.)

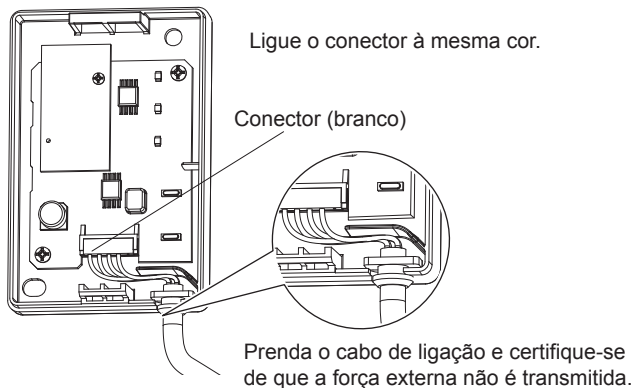


3 Coloque o cabo de ligação no produto.

■ BRP069A41

Coloque o conector (branco) do cabo de ligação.

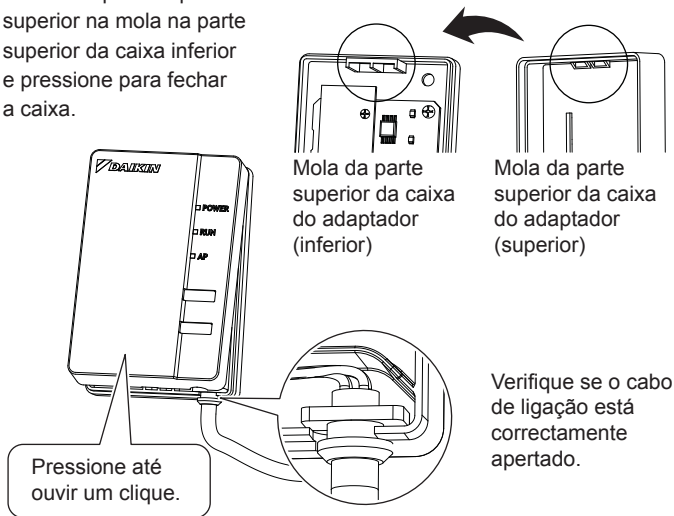
- ◆ Prenda o cabo de ligação ao entalhe na caixa do adaptador (inferior).



- 4** Reverta a caixa do adaptador para o respectivo estado original.

■ **BRP069A41**

Encaixe a parte superior da caixa superior na mola na parte superior da caixa inferior e pressione para fechar a caixa.



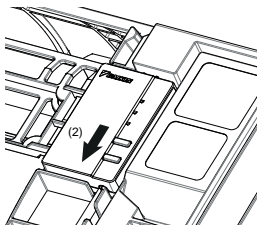
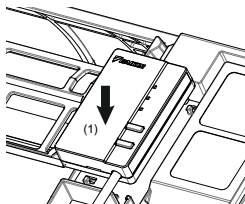
- 5** Insira o adaptador de ligação da LAN sem fios na unidade de interior.

■ **BRP069A41**

Agarre a caixa do adaptador com os dedos e volte a introduzir na unidade de interior e feche a porta. (Consulte a imagem na página seguinte)

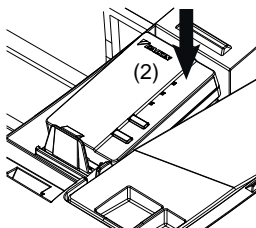
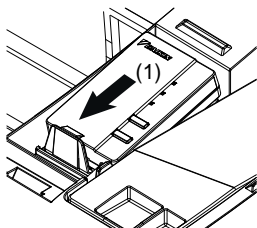
■ Classe 15-35

- Coloque o adaptador sem fios contra os ganchos (1).
- Bloqueie o adaptador empurrando-o para baixo (2).



■ Classe 50-71

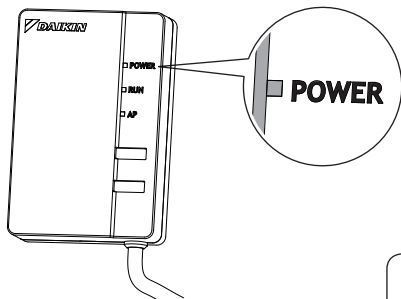
- Coloque o adaptador sem fios no suporte (1).
- Fixe o adaptador no suporte empurrando-o para baixo (2).



6 Verificação de funcionalidade

■ BRP069A41

Ligue a fonte de alimentação e verifique se a luz [POWER] do produto se acende..



- ◆ Ao ligar a alimentação, fixe sempre a caixa do adaptador (em cima).

O cliente é responsável por disponibilizar o seguinte.

- Smartphone ou tablet PC
(SO suportado: Android 2.3.3 ou posterior; iOS 5.0 ou posterior.)
- Linha de internet e dispositivo de comunicação
(Modem/router ou dispositivo similar)
- Ponto de acesso da LAN sem fios
- [Daikin online controller] (sem custos)

Método de instalação do controlador online da Daikin

Para telemóveis Android
(1) Abra o [Google Play].
(2) Procure [Daikin online controller].
(3) Siga as instruções apresentadas no ecrã para efectuar a instalação.

Para iPhones
(1) Abra a [App Store].
(2) Procure [Daikin online controller].
(3) Siga as instruções apresentadas no ecrã para efectuar a instalação.

Consulte

<http://www.onlinecontroller.daikineurope.com>
para obter instruções de instalação detalhadas.

Resolução de problemas

A tabela seguinte apresenta breves descrições sobre como resolver problemas ou dúvidas quando instala o produto ou efectua as regulações de ligação.

Para obter mais informações, consulte as perguntas mais frequentes na página inicial.

Quando isto acontece	Explicação e onde verificar
Nenhum dos LED se acende	<ul style="list-style-type: none">→ Tente operar a unidade com o controlo remoto de infravermelhos.→ Desligue o ar condicionado e reinicie-o.→ Certifique-se de que os LED não estão desativados na aplicação.→ Verifique a instalação
O adaptador WLAN não é visível no ecrã de descrição geral da unidade (ecrã "Home") após a configuração do adaptador WLAN.	<ul style="list-style-type: none">→ Verifique se a alimentação está ligada.→ Verifique se o LED RUN está aceso.→ Se o LED AP estiver aceso, prima o botão MODE durante dois segundos para mudar para o modo RUN.→ Se o LED RUN estiver intermitente, tente ligar novamente o adaptador WLAN à rede sem fios. Certifique-se de que o adaptador LAN está suficientemente perto do router (ponto de acesso da LAN sem fios).→ Se o LED RUN estiver aceso, certifique-se de que o smartphone ou tablet está ligado à mesma rede LAN sem fios do adaptador WLAN.

Resolução de problemas

Quando isto acontece	Explicação e onde verificar
Quando tentar estabelecer uma ligação direta ao adaptador (modo AP), o adaptador WLAN não está visível na lista de redes Wi-Fi disponíveis no telemóvel/tablet	<ul style="list-style-type: none">→ Se o LED AP não estiver aceso, prima o botão "Mode" durante 2 segundos para mudar para o modo AP.→ Se o LED AP estiver intermitente, aguarde até o LED AP ficar aceso (cerca de 1 minuto). O adaptador WLAN ainda está a iniciar.→ Se o LED AP estiver aceso, mude para o modo RUN premindo o botão MODE durante dois segundos. Agora, volte a mudar para o modo AP premindo novamente o botão MODE durante dois segundos. Isto altera o canal sem fios de funcionamento do adaptador WLAN. Repita, se for necessário.
Nenhuma das opções acima indicadas funciona	→ Consulte as perguntas mais frequentes em: http://www.onlinecontroller.daikineurope.com

DAIKIN INDUSTRIES CZECH REPUBLIC s.r.o.

U Nové Hospody 1/1155, 301 00 Plzeň Skvrňany, Czech Republic

DAIKIN EUROPE N.V.

Zandvoordestraat 300, B-8400 Oostende, Belgium



4P359542-3S 2017.05