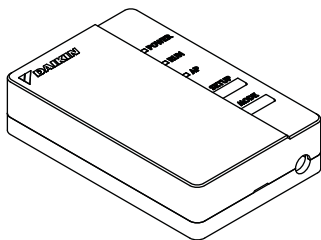


DAIKIN

4P359542-3S

Vezeték nélküli
LAN-csatlakozási adapter
<BRP069A45>

Szerelési kézikönyv



Vezeték nélküli LAN-csatlakozási adapter <BRP069A45>

Szerelési kézikönyv

Honlap: <http://www.onlinecontroller.daikineurope.com>


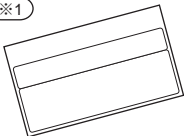
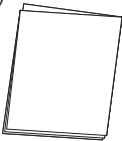
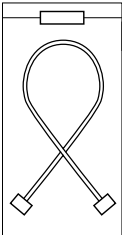
- ◆ A specifikációk részleteit, a szerelési utasításokat, a beállítási módokat, a gyakori kérdéseket, az eredeti megfelelőségi nyilatkozat másolatát és a jelen kézikönyv legújabb változatát a fenti honlapon találja.



- ◆ A Daikin Industries Czech Republic s.r.o. kijelenti, hogy a rádióberendezés típusa BRP069A41 megfelel a 2014/53/EU irányelv előírásainak.

Tartozékok

Ellenőrizze, hogy a következő tartozékok megtalálhatóak-e a csomagban.

| | | |
|---|---|--|
| ※1 Ragassza a zárópecsétet ennek a lapnak a tülso oldalára, és tárolja biztonságos helyen. | | |
| (A) Vezeték nélküli LAN-csatlakozási adapter  BRP069A41 | (B) A sorozatszámot tartalmazó pecsét (1 lap) ※1  | (C) Szerelési kézikönyv (1 db)  |
| (D) Vezetékköteg  | | |

Biztonsági óvintézkedések

- ◆ Az alábbiakban a dokumentációban használt piktogramok és jelzések jelentése látható.

Adja át a szerelési kézikönyvet az ügyfélnek a szerelés befejezése után.

- ◆ A légkondicionáló tesztüzemét a légkondicionáló szerelési kézikönyvében leírtak szerint végezze el.



A szimbólummal megjelölt készülékek védelmét dupla szigetelés biztosítja, és nem igényelnek biztonsági kapcsolatot az elektromos földeléssel.



Tilos



Kövesse az utasításokat



Figyelem

A következő helyzetek halálos vagy súlyos sérüléshez vezethetnek.

Felszereléskor:



- A felszerelést kérje a kereskedőtől vagy megfelelő szakembertől. (Áramütést vagy tüzet okozhat.)
- A felszerelés során kizárólag a tartozékokat és a megadott alkatrészeket használja. Mindenben tartsa be a szerelési kézikönyvben leírtakat. (Ennek hiányában az egység leeshet, áramütést vagy tüzet okozhat.)
- Az elektromos munkálatok végrehajtása során figyelembe kell venni a szerelési kézikönyv előírásait, valamint az adott ország elektromos huzalozásra vonatkozó szabályait és gyakorlati kódexét.
- Szereléskor mindig kapcsolja ki a tápellátást. (Az elektromos alkatrészek megérintése áramütést okozhat.)
A rendszer főkapcsolója a kültéri egységnél található.
A tápellátás kikapcsolásához kapcsolja ki a főkapcsolót.

Biztonsági óvintézkedések



Figyelem

A következő helyzetek halálos vagy súlyos sérüléshez vezethetnek.

Használatkor:



- Ne szerelje szét, módosítsa vagy javítsa az egységet. (Tűzet, áramütést vagy sérülést okozhat.)
- Ne érjen a termékhez nedves kézzel. (Áramütést vagy tüzet okozhat.)
- A terméket ne érje nedvesség, és ne használja fürdés, vagy hasonló, víz használatát igénylő tevékenységek közben. (Áramütést vagy tüzet okozhat.)
- Ne használja a terméket orvosi berendezések, szívritmus-szabályozóval élő személyek, illetve defibrillátorok közelében. A termék keltette elektromágneses interferencia életeket veszélyeztethet.
- Ne használja a terméket automatikus vezérlésű eszközök, például automata ajtók vagy tűzjelzők közelében. (Hibát okozhat a berendezések működésében, ami balesetet okozhat.)



- Azonnal húzza ki a légkondicionáló tápkábelét az áramforrásból, ha rendellenes szagot vagy hangot tapasztal, illetve ha a készülék túlmelegszik vagy füstöl. (Tűzet vagy hibás működést okozhat.)
 - ◆ Kérje fel a kereskedőt a készülék kivizsgálására.
- Húzza ki a légkondicionáló tápkábelét, ha a terméket leejtették, vagy a burkolata sérült. (Tűzet vagy áramütést okozhat.)
 - ◆ Kérje fel a kereskedőt a készülék kivizsgálására.

Biztonsági óvintézkedések



Vigyázat

A következő helyzetek kárhoz vagy testi sérüléshez vezethetnek.

Felszereléskor:



- Ne szerelje fel olyan helyre, ahol gyúlékony gázok szivároghatnak.
(Tűzveszélyt okozhat.)



- Fogja meg a konnektort, amikor kihúzza a tápkábelt.
(Máskülönben fennáll a tűz vagy az áramütés veszélye.)

Használatkor:



- Ne használja olyan helyen, ahol gyermekek könnyen hozzáférhetnek.
(Sérülést okozhat.)

- Ne használja a terméket mikrohullámú sütő közelében.
(Az ugyanis hatással lehet a vezeték nélküli LAN kommunikációra.)

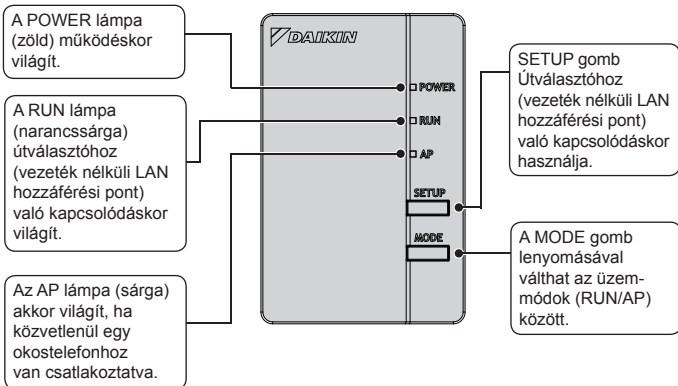
Hulladékelhelyezési követelmények



- A terméken ez a szimbólum van feltüntetve. A szimbólum azt jelzi, hogy az elektromos és elektronikai készülékeket nem szabad a háztartási hulladék közé elhelyezni.
- Ne próbálja meg házilag szétszerelni a terméket: a légkondicionáló és az egyéb alkatrészek szétszerelését a vonatkozó helyi és nemzeti előírásoknak megfelelően egy szakképzett szerelő tudja csak elvégezni.
- A terméket és annak elhasznált részeit csak speciális berendezésekkel és üzemekben lehet szétszerelni és újrahasznosításra alkalmassá tenni.
- A megfelelő hulladékkezeléssel megelőzheti a környezetre és emberi egészségre gyakorolt káros hatásokat. További információkért forduljon a márkaképviselőhöz vagy a helyi hatóságokhoz.

Fő alkatrészek

Vezeték nélküli LAN-csatlakozási adapter



Fő alkatrészek

Alapvető jellemzők:

| | |
|------------------------|--|
| Frekvenciatartomány: | 2400 MHz–2483.5 MHz |
| Rádióprotokoll: | IEEE 802.11b/g/n |
| RF-csatorna: | 1–13 |
| Kimeneti teljesítmény: | 0 dBm~18 dBm |
| ERP: | 17 dBm (11b) / 13 dBm (11g) / 12 dBm (11n) |
| Tápellátás: | DC 14 V / 100 mA |

RF-csatorna: Rádiófrekvenciás csatorna

ERP: Effektív kisugárzott teljesítmény

Alkalmazható beltéri egység

FTX20-71K2
ATX20-35K2
FTX50-71KM
FTXP20-35K
ATXP20-35K



Vezeték nélküli LAN-
csatlakozási adapter
(a termék a beltéri
egységben található)

Ha a beltéri egység nem szerepel a fenti listában,
akkor a <http://www.onlinecontroller.daikineurope.com>
webhelyen megtekintheti a legújabb alkalmazható beltéri egységeket.

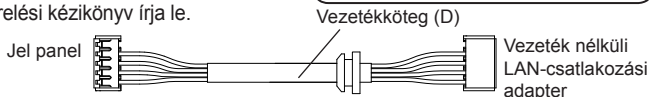
- 1** Csatlakoztassa a vezeték nélküli LAN-csatlakozási adaptert a beltéri egységhez.

■ BRP069A41

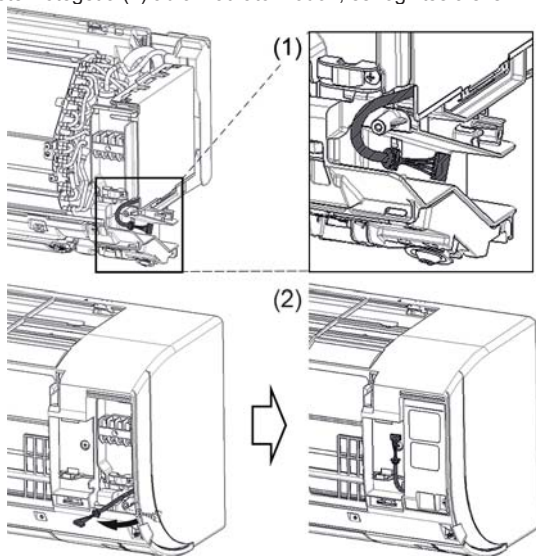
- ◆ A HA rendszerhez vezetékköteggel (D) történő csatlakoztatás pontos módját a szerelési kézikönyv írja le.

⚠ Veszély

Szereléskor mindig kapcsolja ki a tápellátást. (Az elektromos alkatrészek megérintése áramütést okozhat.) A rendszer főkapcsolója a kültéri egységnél található.



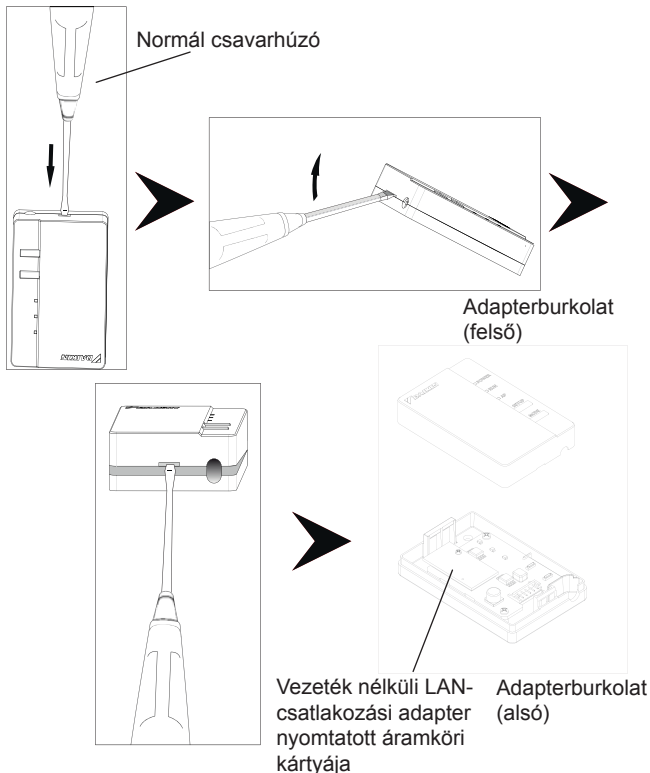
- ◆ Helyezze el a vezetékköteget az (1) ábrán látható módon, rögzítse az elülső rácsot, majd fogja meg és húzza ki a vezetékköteget. Ezután helyezze el a vezetékköteget a (2) ábrán látható módon, és rögzítse a szervizfedelelet.



2 Távolítsa el az adapter burkolatát (felső).

■ BRP069A41

Illesse egy normál csavarhúzó fejét a felső és az alsó burkolat közötti részbe. (Ügyeljen arra, hogy ne tegyen kárt a burkolatban.)

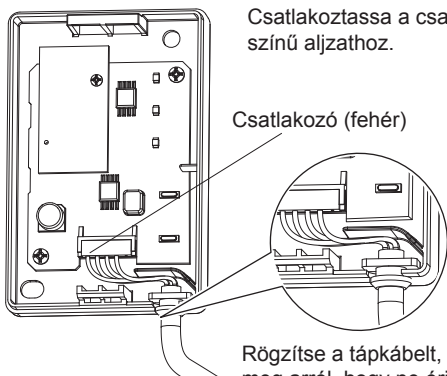


3 Csatlakoztassa a tápkábelt a termékhez.

■ BRP069A41

Csatlakoztassa a tápkábelcsatlakozót (fehér).

◆ Illessze a tápkábelt az adapter burkolatán (alsó) a nyílásba.



Csatlakoztassa a csatlakozót a hasonló színű aljzathoz.

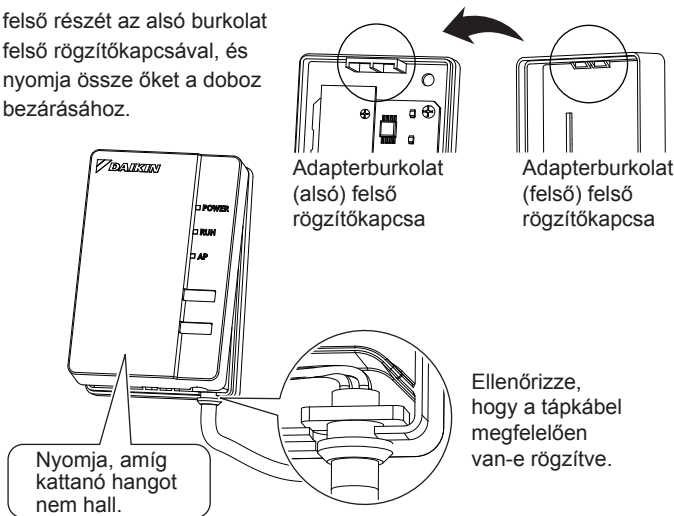
Csatlakozó (fehér)

Rögzítse a tápkábelt, és győződjön meg arról, hogy ne érje külső hatás a rendszert.

4 Az adapter burkolatának visszaállítása az eredeti állapotába.

■ BRP069A41

Illessze össze a felső burkolat felső részét az alsó burkolat felső rögzítőkapcsával, és nyomja össze őket a doboz bezárásához.



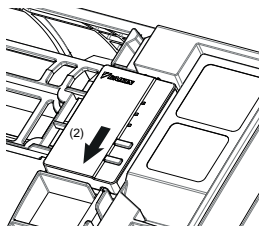
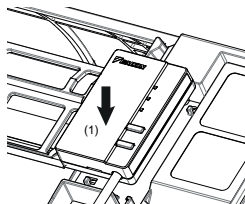
5 A vezeték nélküli LAN-csatlakozási adapter beillesztése a beltéri egységbe.

■ BRP069A41

Fogja meg ujjával az adapter burkolatát, helyezze vissza a beltéri egységbe, és csukja be az ajtót. (Lásd a képet a következő oldalon)

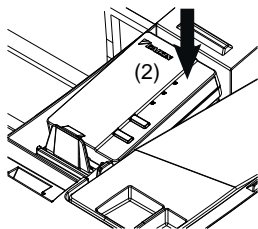
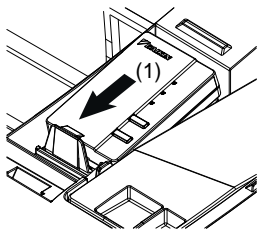
■ 15-35 osztály

- Helyezze a vezeték nélküli adaptert a kampókra (1).
- Rögzítse az adaptert annak lefelé nyomásával (2).



■ 50-71 osztály

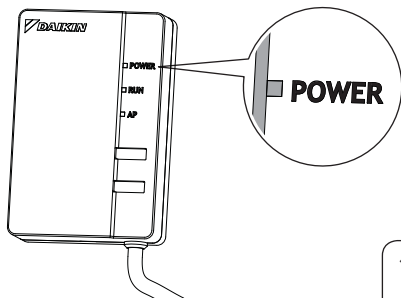
- Helyezze a vezeték nélküli adaptert a tartóba (1).
- Az adapter lefelé nyomásával rögzítse azt a tartóban (2).



6 Működési ellenőrzés

■ BRP069A41

Kapcsolja be a tápellátást, és ellenőrizze, hogy világít-e a terméken található [POWER] lámpa.



- ◆ Bekapcsoláskor mindig rögzítse az adapter burkolatát (felső).

A következőket az ügyfélnek kell biztosítania.

- Okostelefon vagy táblaszámítógép
(Támogatott operációs rendszerek: Android 2.3.3 vagy újabb;
iOS 5.0 vagy újabb.)
- Internetkapcsolat és kommunikációs eszköz
(Modem/útelválasztó vagy hasonló eszköz)
- Vezeték nélküli LAN hozzáférési pont
- [Daikin online controller] (ingyenes)

Telepítési módok a Daikin online controller alkalmazáshoz

Android telefonok esetén

- (1) Nyissa meg a [Google Play] áruházat.
- (2) Keresse meg a [Daikin online controller] alkalmazást.
- (3) A telepítéshez kövesse a képernyőn megjelenő utasításokat.

iPhone esetén

- (1) Nyissa meg az [App Store] áruházat.
- (2) Keresse meg a [Daikin online controller] alkalmazást.
- (3) A telepítéshez kövesse a képernyőn megjelenő utasításokat.

Lásd a

<http://www.onlinecontroller.daikineurope.com>
oldalán a részletes szerelési utasításokat.

Hibaelhárítás

Az alábbi táblázat röviden leírja, miként kell kezelni a termék szerelése vagy a kapcsolat létesítése során adódó problémákat vagy bizonytalanságokat. A további részleteket lásd a honlapon található gyakori kérdéseknél.

| Ha ez történik | Magyarázat és tennivalók |
|--|--|
| Egyik LED sem ég | <ul style="list-style-type: none">→ Próbálja meg az infravörös távirányítóval vezérelni az egységet.→ Áramtalanítsa a légkondicionálót, majd indítsa újra.→ Győződjön meg arról, hogy a LED-ek nincsenek letiltva az alkalmazásban.→ Ellenőrizze a szerelést. |
| A WLAN adapter konfigurálása után az adapter nem látható az egységáttekintési képernyőn ("Kezdőképernyő"). | <ul style="list-style-type: none">→ Ellenőrizze, hogy be van-e kapcsolva az egység.→ Ellenőrizze, hogy ég-e a RUN LED.→ Ha az AP LED ég, tartsa lenyomva a MODE gombot két másodpercig a RUN üzemmódra való átváltáshoz.→ Ha RUN LED villog, próbálja meg újból csatlakoztatni a WLAN adaptert a vezeték nélküli hálózathoz. Ügyeljen rá, hogy a WLAN adapter megfelelő távolságra legyen az útválasztótól (vezeték nélküli LAN hozzáférési pont).→ Ha a RUN LED ég, győződjön meg róla, hogy az okostelefon vagy táblagép ugyanahhoz a vezeték nélküli LAN hálózathoz csatlakozik, mint a WLAN adapter. |

Hibaelhárítás

| Ha ez történik | Magyarázat és tennivalók |
|--|--|
| <p>Ha közvetlenül próbál csatlakozni az adapterhez (AP mód), a WLAN adapter nem látható a telefon/ táblagép elérhető Wi-Fi hálózatokat megjelenítő listájában.</p> | <ul style="list-style-type: none">→ Ha az AP LED nem ég, tartsa lenyomva a "MODE" gombot 2 másodpercig az AP üzemmódra való átváltáshoz.→ Ha az AP LED villog, várjon, amíg folyamatosan világítani kezd (kb. 1 perc). A WLAN adapter indítása még folyamatban van.→ Ha az AP LED ég, tartsa lenyomva a MODE gombot két másodpercig a RUN üzemmódra való átváltáshoz. Most váltson vissza az AP üzemmódra úgy, hogy ismét lenyomva tartja a MODE gombot két másodpercig. Ezáltal módosítható a WLAN adapter által használt vezeték nélküli csatorna. Ismétlje meg, ha szükséges. |
| <p>A fentiek egyike sem működik</p> | <p>→ A további részleteket lásd a következő webhelyen a gyakori kérdéseknél: http://www.onlinecontroller.daikineurope.com</p> |

DAIKIN INDUSTRIES CZECH REPUBLIC s.r.o.

U Nové Hospody 1/1155, 301 00 Plzeň Skvrňany, Czech Republic

DAIKIN EUROPE N.V.

Zandvoordestraat 300, B-8400 Oostende, Belgium



4P359542-3S 2017.05