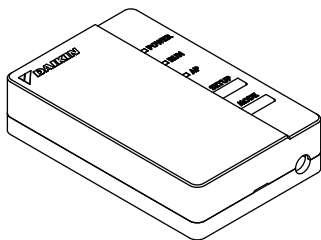


DAIKIN

4P359542-2G

Мрежова карта за
безжична LAN връзка
<BRP069A42>

РЪКОВОДСТВО
за МОНТАЖ



Начална страница: <http://www.onlinecontroller.daikineurope.com>

- ◆ За подробна информация относно спецификациите, методите за настройка, ЧЗВ, копието на оригиналната декларацията за съответствие и най-новата версия на настоящото ръководство вижте посочената по-горе начална страница.



- ◆ С настоящото Daikin Industries Czech Republic s.r.o. декларира, че BRP069A42 е в съответствие със съществените изисквания и другите приложими разпоредби на Директива 1999/5/ЕС.

Акcesoари

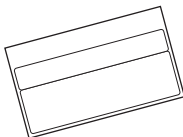
Проверете дали в комплектовката на мрежовата карта са включени следните акcesoари.

Модел BRP069A42 ※1 Поставете към приложението с печата от задната страна на листа и запазете на сигурно място.

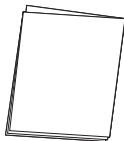
(A) Мрежова карта за безжична LAN връзка



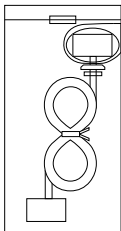
(B) Печат със серийния номер (1 лист) ※1



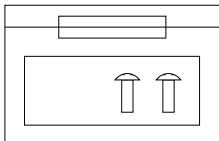
(C) Ръководство за монтаж (1 бр.)



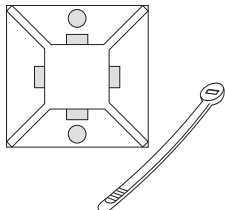
(D) Кабелен сноп



(E) Винтове и залепваща лента



(F) Кабелни скоби с основа



Допълнителни аксесоари

- ◆ Следните допълнителни аксесоари са необходими за завършването на монтажа на мрежовата карта WLAN със следните вътрешни тела.

Вътрешно тяло	Този контролер BRP069A42	KRP980B1
FTXZ25-50N	✓	
FTXS20-25K CTXS15-35K	✓	✓
FTXS35-50K	✓	
FTXS60-71G	✓	
ATXS20-25K	✓	✓
ATXS35-50K	✓	
FTX20-35J	✓	✓
FTX20-35G	✓	✓
FTX50-71G	✓	
ATX20-35J	✓	✓
FVXG25-50K	✓	
FVXS25-50F	✓	
FLXS25-60B	✓	
FTXLS25-35K	✓	
FTXL25-35J	✓	✓
ATXL25-35J	✓	✓

Вижте

<http://www.onlinecontroller.daikineurope.com>

за подробни инструкции за монтаж.

Предпазни мерки за безопасност

- ◆ По-долу са описани значенията на пиктограмите, използвани в настоящата документация.

Когато монтажът приключи, дайте настоящото ръководство за монтаж на клиента.

- ◆ За да направите пробна експлоатация на климатика, следвайте посочените инструкции в ръководството за монтаж на климатика.



Защитата на уреди, маркирани с този символ, е гарантирана чрез двойна изолация и не изисква безопасно свързване към електрическо заземяване.



Забранено



Следвайте инструкциите



Предупреждение

Ситуации, които биха могли да причинят смърт или сериозно нараняване.

При монтиране:



- За монтажа се обърнете към търговския представител или към техник.
(Може да причини токов удар или пожар.)
- При монтажа винаги използвайте аксесоарите и указаните части. Задължително следвайте инструкциите в настоящото ръководство за монтаж.
(Може да се причини падане на модула, токов удар или пожар.)
- Електрическите работи трябва да се извършат в съответствие с ръководството за монтаж и националните разпоредби за окабеляване или кодекса на добрите практики.
- При монтажа винаги изключвайте захранването.
(Допирът с части под напрежение може да доведе до токов удар.) Главният прекъсвач на захранването се намира на външното тяло. Моля, изключете този главен прекъсвач, за да изключите захранването.

Предпазни мерки за безопасност



Предупреждение

Ситуации, които биха могли да причинят смърт или сериозно нараняване.

При използване:



- Не разглобявайте, не променяйте и не ремонтирайте. (Може да причини пожар, токов удар или нараняване.)
- Не пипайте продукта с мокри ръце. (Може да причини токов удар или пожар.)
- Не позволявайте продуктът да се намокри и не го използвайте, когато се къпете или при други дейности, свързани с вода. (Може да причини токов удар или пожар.)
- Не използвайте продукта в близост до медицинско оборудване или до лица, използващи сърдечни пейсмейкъри или дефибрилатори. Продуктът може да причини животозастрашаващи електромагнитни смущения.
- Не използвайте продукта в близост до оборудване с автоматично управление, като например автоматични врати или противопожарна аварийна сигнализация. (Може да причини злополуки поради погрешно поведение на оборудването.)



- Незабавно изключете климатика от контакта, ако усетите необичаен мирис или звук, ако климатикът прегрява или пуши. (Може да причини пожар или неизправност.)
 - ◆ Помолете търговския представител да направи проверка.
- Изключете климатика от контакта, ако продуктът е паднал или корпусът е повреден. (Може да причини пожар или токов удар.)
 - ◆ Помолете търговския представител да направи проверка.

Предпазни мерки за безопасност



Внимание

Ситуации, които биха могли да причинят повреда или физическо нараняване.

При монтиране:



- Не монтирайте на места, където може да възникне изтичане на запалим газ.
(Може да причини пожар.)



- Дръжте здраво конектора, когато разкачвате свързващия кабел.
(В противен случай може да се стигне до пожар или токов удар.)

При използване:



- Не използвайте на места, до които имат достъп малки деца.
(Може да причини наранявания.)

- Не използвайте продукта в близост до микровълнова фурна.
(Това може да попречи на комуникацията по безжичната локална мрежа.)

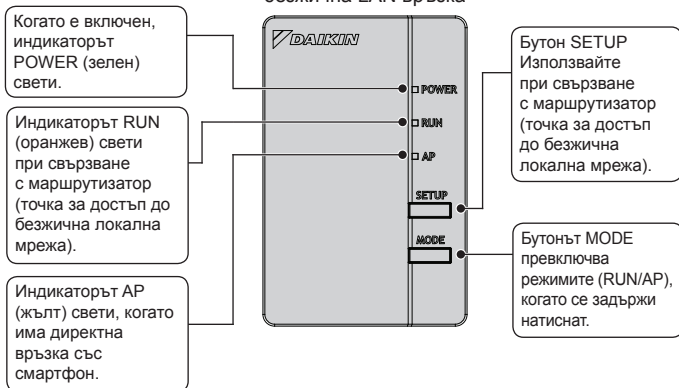
Изисквания при изхвърляне на отпадни продукти



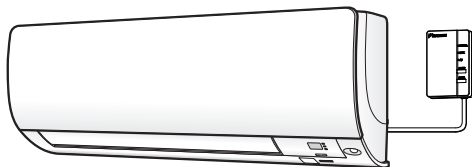
- Вашият продукт е маркиран с този символ. Този символ означава, че електрическите и електронни продукти не трябва да се смесват с несортирани битови отпадъци.
- Не се опитвайте да разглобявате системата сами; демонтажът на продукта и на други части трябва да се извършва от квалифициран монтажник според изискванията на съответното местно и национално законодателство.
- Продуктът и отпадъците трябва да бъдат обработени в специални съоръжения за обработка с цел повторна употреба, рециклиране и оползотворяване.
- Като гарантирате тяхното правилно обезвреждане, ще помогнете да се предотвратят потенциални отрицателни последствия за околната среда и човешкото здраве. За повече информация, моля, свържете се с монтажника или с орган на местната власт.

ОСНОВНИ КОМПОНЕНТИ

Мрежова карта за безжична LAN връзка



BRP069A42



Вътрешното тяло може да се различава от илюстрацията

1

Вижте

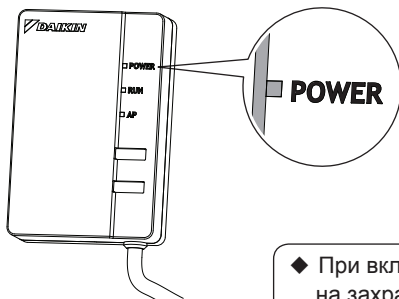
<http://www.onlinecontroller.daikineurope.com>

за подробни инструкции за монтаж.

2 Проверка на функционалността

■ BRP069A42

Включете захранването и проверете дали светлинният индикатор [POWER] на продукта свети.



- ◆ При включване на захранването винаги прикрепяйте кутията (горната) на мрежовата карта.

Клиентът носи отговорност за предоставяне на следното:

- Смартфон или таблет
(Поддържани ОС: Android 2.3.3 или по-нова версия;
iOS 5.0 или по-нова версия.)
- Интернет достъп и комуникаращо устройство
(модем/маршрутизатор или подобно устройство)
- Точка за достъп до безжична локална мрежа
- [Daikin online controller] (Онлайн контролер на Daikin)
(безплатен)

Метод за инсталиране на Онлайн контролера на Daikin

За телефони с Android

- (1) Отворете [Google Play].
- (2) Потърсете [Daikin online controller].
- (3) Следвайте инструкциите на екрана, за да инсталирате.

За телефони iPhone

- (1) Отворете [App Store].
- (2) Потърсете [Daikin online controller].
- (3) Следвайте инструкциите на екрана, за да инсталирате.

Вижте

<http://www.onlinecontroller.daikineurope.com>

за подробни инструкции за монтаж.

Отстраняване на неизправности

Следващата таблица предоставя кратка информация как да се справите с възможни проблеми при монтирането на продукта или настройките на връзката.

За повече подробности вижте ЧЗВ на нашата начална страница.

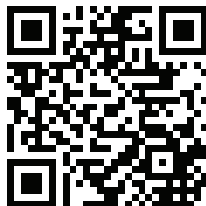
Когато това се случи	Обяснение и къде да се провери
Никой от индикаторите не свети.	<ul style="list-style-type: none">→ Проверете монтажа. Продуктът не функционира правилно. <ul style="list-style-type: none">→ Изключете захранването на климатика и го рестартирайте.
Системата (климатикът) не е посочена на екрана със списъка със системи.	<ul style="list-style-type: none">→ Проверете дали захранването е включено.→ Проверете дали индикаторът RUN/AP свети.→ Опитайте да свържете отново мрежовата карта към безжичната мрежа.→ Преместете маршрутизатора (точката за достъп до безжична локална мрежа) по-близо до продукта.→ Възможно е смартфонът, точката за достъп или безжичният маршрутизатор, които използвате, да не се поддържат.→ Уверете се, че смартфонът или таблетът е свързан към същата безжична локална мрежа както мрежовата карта WLAN. За подробности вижте началната страница.
Когато се опитвате да осъществите директна връзка с мрежовата карта (режим [AP]), мрежовата карта не се вижда в списъка с налични Wi-Fi мрежи на телефона/таблета.	Когато сте в режим [AP], върнете се назад до режим [RUN] и отново се върнете в режим [AP] чрез натискане на бутона [MODE] за около 2 секунди – това ще ви превключи на друг Wi-Fi канал. Повторете, ако е необходимо.

DAIKIN INDUSTRIES CZECH REPUBLIC s.r.o.

U Nové Hospody 1/1155, 301 00 Plzeň Skvrňany, Czech Republic

DAIKIN EUROPE N.V.

Zandvoordestraat 300, B-8400 Oostende, Belgium



CE 1383

4P359542-2G 2014.07