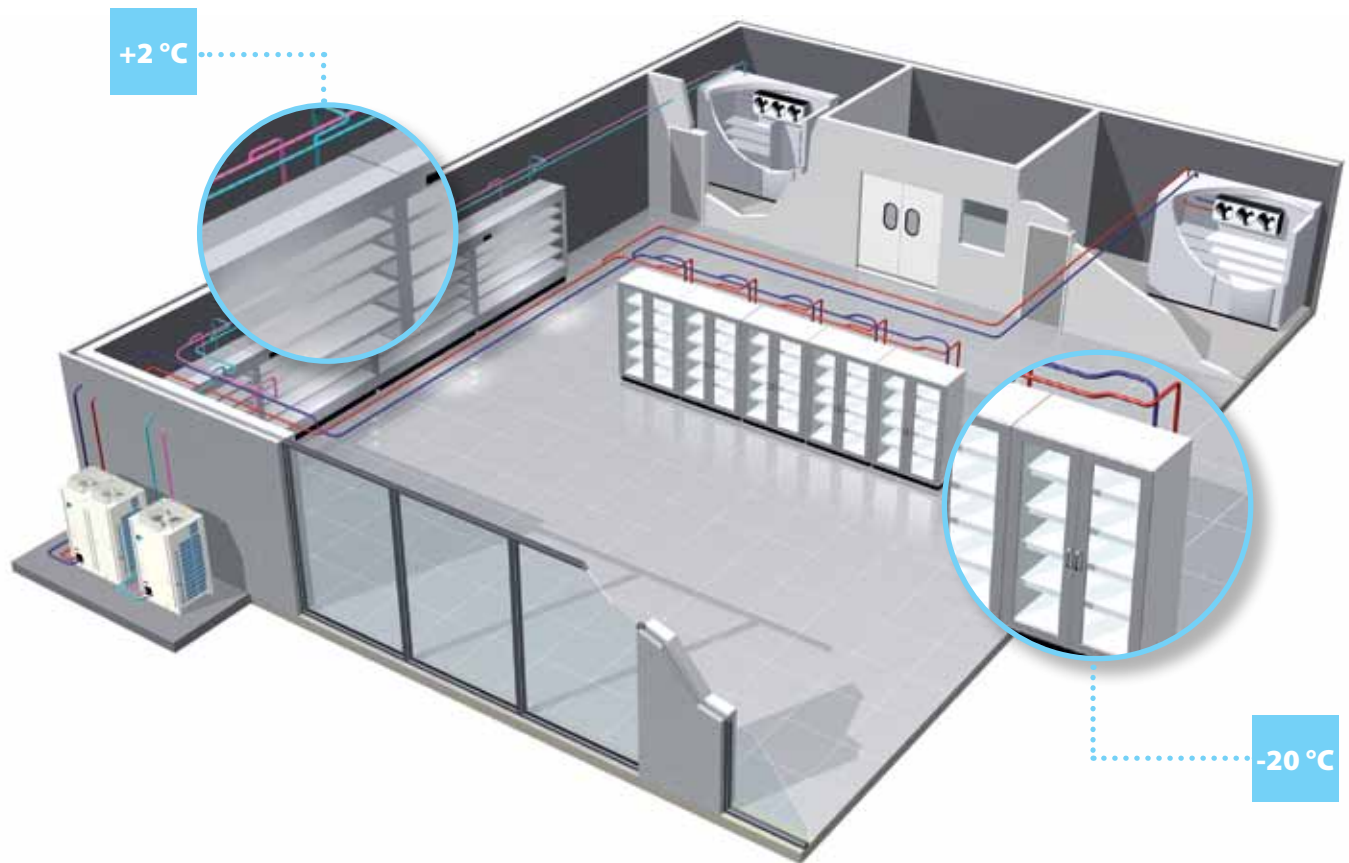


# ZEAS kondenseringunits

## Kølekondenseringunits

- » En kombi-model for køling ved lav- og mellemtemperaturer
- » Mulighed for flere tilslutninger
- » Høj energieffektivitet
- » Lydsvag
- » VRV® teknologi til køling





Med denne nye serie af inverterstyrede kondensingsunits udvider Daikin sit område af specifikke køleløsninger med kombi-modeller for anvendelser til mellem og lav temperatur.

ZEAS kondensingsunits er den perfekte løsning for anvendelser med svingende belastninger og krav om høj energieffektivitet, så som i supermarkeder, blæsekølere og fryserne, kold opbevaring, restauranter, tankstationsbutikker, osv.

Ud over deres reducerede pladsbehov og lydsvage drift kan de praktisk talt installeres hvor som helst.

## Vigtigste fordele

- › Optager kun lidt plads
- › Fuldt udstyret, let at installere
- › Lydsvag drift
- › Jævnstrømsinverter scrollkompressor med economizer-funktion, som sikrer høj energieffektivitet og stabil drift
- › VRV (variabel kølemiddel volumen) teknologi giver en fleksibel anvendelse

## Fordele for installatøren

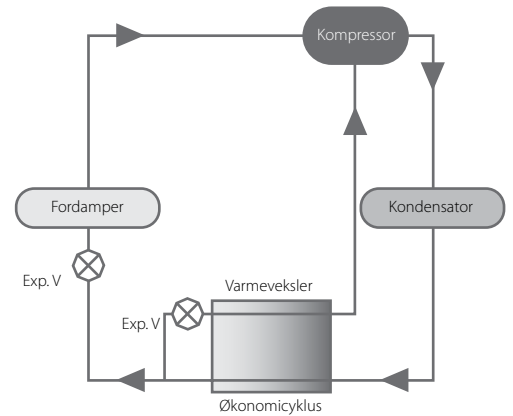
- › Kan anvendes i konfigurationer med variable belastningsbetingelser
- › Fabrikstestet og forudprogrammeret til en hurtig og let installation og idrifttagning
- › Den reducerede størrelse giver større fleksibilitet ved installation
- › Reservedele og support kan fås via Daikin-netværket

## Fordele for slutbrugeren

- › Reduceret CO<sub>2</sub>-udledning takket være brug af R-410A som kølemiddel og lavt energiforbrug.
- › Lydsvag drift, der også omfatter drift i 'natfunktion'
- › Kraftigt korrosionsbeskyttet kabinet, der holder længe - selv under barske miljøforhold
- › Fuldt pakket enhed til en meget konkurrencedygtig pris

# Scrollkompressorer med jævnstrømsinverterteknologi og economizer-funktion

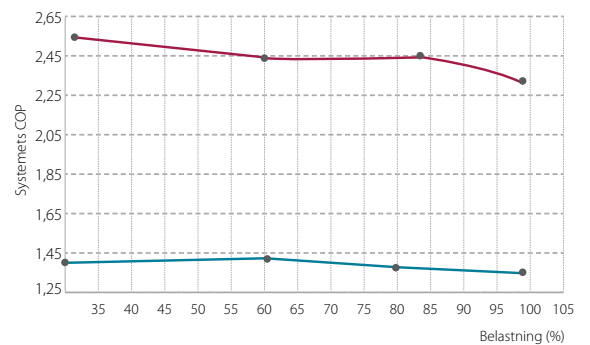
- › Den børsteløse DC-reluktansmotor giver væsentlig mere effektivitet sammenlignet med almindelige AC-invertermotorer. Samtidigt anvender den 2 forskellige momenttyper (normalt og reluktansmoment), hvilket frembringer ekstra kraft fra lidt elektrisk strøm.
- › Motoren indeholder kraftige neodymmagneter, der effektivt frembringer højt moment. Disse magneter bidrager væsentligt til motorens energibesparende evne.
- › Enheden er udstyret med en economizer-funktion. Kølekapaciteten i forhold til strømforbruget er betydeligt forbedret sammenlignet med standardsystemer.



## God delast ydelse

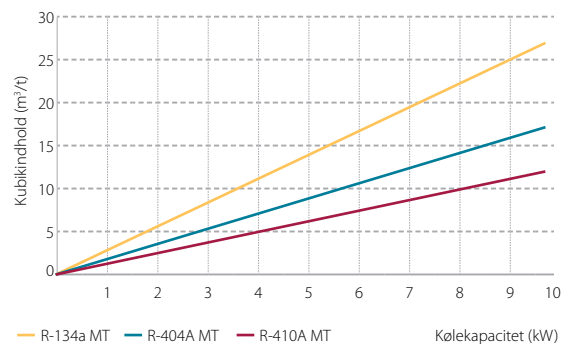
Takket være DC-inverter scrollkompressorens egenskaber forbliver enhedens ydelse og effektivitet meget høj selv under drift med delvis belastning.

Anvendelser ved lav temperatur: —	Anvendelse ved middel temperatur: —
Tfordampning = -30 °C	Tfordampning = -10 °C
Omgivende temperatur = 32 °C	Omgivende temperatur = 32 °C
Supervarme = 10K	Supervarme = 10K



## R-410A kølemiddel

ZEAS kondensingsunits bruger R-410A som kølemiddel. R-410A har en lavere indvirkning på den globale opvarmning end R-404A og ingen indvirkning for nedbrydningen af ozonlaget. R-410A kølemidlet har også en større kapacitet til transport af varme end R-404A og R-134a. Dette fører til mere kompakte komponenter og reducerede rørstørrelser for identisk kapacitet, og mindre påvirkning fra lange rørføringslængder.



## Styresystemer for køling

**Overvågningssystem**

**Modbus 2lines RS-485**

**Kommunikationsboks**

Effektivt interface der giver mulighed for 2-vejskommunikation med tredjemands BMS/overvågningssystemer via MOD-BUS. Giver fjernadgang til alle driftsparametre, mens der samtidig gives mulighed for fjernstyring af køleenheder. Indstilling af målfordampningstemperatur, fejlkodenulstilling, tænd/sluk af enhed og indstilling af lydsvag drift kan udføres fra afstand.

**Fejlfindingsværktøj**

Praktisk værktøj der giver let adgang til hoveddriftsdata, fejlkoder, fejlhistorik og hoved PCB-indstillinger.

**Service checker type III**

Kraftfuldt serviceværktøj der overvåger og logger alle driftsparametre, der giver alle de nødvendige oplysninger for korrekt og effektiv fejlfinding.

# Specifikationer

INDENDØRS ENHED				LREQ5BY1	LREQ6BY1	LREQ8BY1	LREQ10BY1	LREQ12BY1							
Kølekapacitet*	Nom.		kW	12,5	15,2	19,8	23,8	26,5							
Mål	Enhed	HøjdexBreddenxDybde	mm	1680x635x765			1680 x 930 x 765								
Vægt	Enhed		kg	166			242								
Varmeveksler	Type	Krydslamelspole													
Ventilator	Type	Propelventilator													
	Kvantitet	1													
	Luftmængde	Køle	Nom.	m <sup>3</sup> /min	95	102	171	179	191						
Ventilatormotor	Udgang				0,35			0,75							
	Drev	Direkte drev													
Kompressor	Type	Hermetisk lukket scrollkompressor													
	Stempelvolumen				m <sup>3</sup> /t	11,18	13,85	19,68	23,36	25,27					
	Hastighed				o/min	5280	6540	4320+2900	6060+2900	6960+2900					
	Udgang				kW	2,6	3,2	2,1 + 3,6	3,0 + 3,6	3,4 + 3,6					
	Startmetode	Direkte på linjen (inverter drev)													
Driftsområde	Fordamper	Min.-Maks.				°CDB			-45~-10						
	Omgivende temperatur							°C		-20~-43					
Kølemiddel	Type	R-410A													
	Påfyldning				kg			5,2		7,9					
	Styring	Elektronisk ekspansionsventil													
Kølemiddelolie	Type	Daphne FVC68D													
	Påfyldt mængde				l			1,7 + 2,5		1,7 / 2,5	1,7 / 2,1 / 3,0	1,7 / 2,1 / 3,0			
Rørtilslutninger	Væske	50 m eller mindre			ø 9,5 C1220T (slaglodnings tilslutning)				ø 12,7 C1220T (slaglodnings tilslutning)						
		50~130m			ø 9,5 C1220T (slaglodnings tilslutning)			ø 12,7 C1220T (slaglodnings tilslutning)							
	Gas				ø 22,2 C1220T (slaglodnings tilslutning)			ø 28,6 C1220T (slaglodnings tilslutning)							
Strømforsyning	Fase/ Frekvens/Spænding				Hz/V			3~/50/380-415							
Strømspændingsområde	Min.							%			-10				
	Maks.										10				
Strøm	Nominel driftsstrøm (RLA) - 50 Hz	Kompressor	Køle				A			7,1	9,2	5,3 + 7,5	7,4 + 7,9	9,8 + 8,3	
Strøm - 50 Hz	Startstrøm (MSC)				A						-	74	75		
	Minimal Ssc værdi				kVa						-	655	899	1097	
	Minimum kredsløbsampere (MCA)				A						12,8	13,7	19,3	22,0	24,0
	Maksimal sikring amp (MFA)				A						15		25		
	Total overstrøms ampere (TOCA)				A						15,6		31,5		
	Fuld last ampere (FLA) Ventilatormotor				A						0,4		0,9		

\*Driftsbetingelser for udendørs enhed: Te = -10 °C, udendørs temperatur +32 °C, udsugning SH10 °C



Daikins enestående position som producent af klimaanlæg, kompressorer og kølemidler har medført en målrettet involvering i miljømæssige problemstillinger. Daikin har i mange år haft som mål at blive førende inden for levering af produkter med begrænset miljøpåvirkning. Denne udfordring stiller krav om ECO-design og udvikling af et bredt produktsortiment samt et energistyringsystem, der fører til energibesparelser og mindre affald.



Denne brochure er kun udarbejdet som information, og den udgør ikke et tilbud, der er bindende for Daikin Europe N.V. Daikin Europe N.V. har samlet denne brochures indhold efter bedste overbevisning. Der gives ingen udtrykkelige eller underforståede garantier for, at indholdet og de produkter og tjenester, der præsenteres heri, er komplette, nøjagtige, pålidelige eller egnede til et bestemt formål. Specifikationer kan ændres uden forudgående varsel. Daikin Europe N.V. afviser udtrykkeligt ethvert ansvar for nogen form for direkte eller indirekte skader, forstået i ordets bredeste betydning, som er opstået på grund af eller i forbindelse med denne brochures brug og/eller fortolkning Daikin Europe N.V. har copyright på hele indholdet.

Daikins produkter forhandles af:

ECPDA13-741