

ROTEX Gas-Hybrid-Wärmepumpe

a member of **DAIKIN** group

ROTEX



Ein starkes Team.

Die neue ROTEX HPU hybrid **Gas-Hybrid-Wärmepumpe** wählt automatisch immer den günstigsten Heizbetrieb.



„Lange Zeit wurde uns gesagt, dass eine Wärmepumpe für unser Haus unwirtschaftlich sei. Aber mit der Hybrid-Wärmepumpe von ROTEX haben wir dann doch die ideale Lösung gefunden, erneuerbare Energien zu nutzen. Alle vorhandenen Heizkörper konnten wir komplett einbinden und die intelligente Steuerung wählt immer die günstigste Betriebsart. Jetzt genießen wir die Sicherheit, trotz steigender Energiepreise für die Zukunft gerüstet zu sein.“

Stefanie und Jochen Sinner, Hausrenovierer

Clever modernisieren. Mit Wärmepumpe und Gas sicher in die Zukunft.

Die neue Hybrid-Kombination von ROTEX: effizient, komfortabel und zuverlässig.

Hohe Vorlauftemperaturen in bestehenden Gebäuden schränken den Einsatz einer Wärmepumpe oft ein. Bei Modernisierungen mit einer bestehenden Gasheizung stellt sich daher oft die Frage: Kann eine Wärmepumpe diese Aufgabe übernehmen? Die neue ROTEX HPU hybrid vereint eine regenerative Luft-/Wasser-Wärmepumpe mit energie-sparender Gas-Brennwert-Technik. Die Inneneinheit aus Gas-Brennwertgerät und Wärmepumpen-Innengerät, benötigt in der Regel nicht mehr Platz als eine konventionelle Gas-therme. Mit Vorlauftemperaturen von 25 °C bis 80 °C ist die ROTEX HPU hybrid für jeden Typ von Gebäude geeignet. Zuverlässigkeit, Flexibilität, höchster Komfort und die Nutzung regenerativer Energien zeichnen das neue Hybrid-gerät von ROTEX aus.

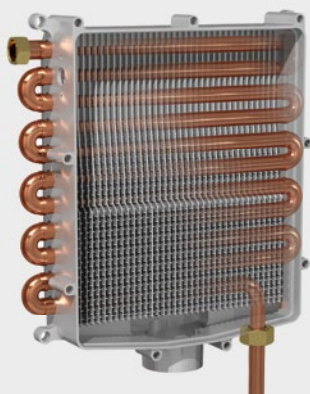
Einfachste Installation im Handumdrehen.

Das werksseitig aufeinander abgestimmte System ROTEX HPU hybrid eröffnet Ihnen neue ungeahnte Möglichkeiten bei der Modernisierung. Das System kann direkt beim Austausch des Gaskessels in das bestehende Heizsystem eingebunden werden. Alle vorhandenen Heizkörper oder auch eine Fußbodenheizung können bestehen bleiben, die Arbeiten beschränken sich fast ausschließlich auf den Heizraum. Lediglich das Wärmepumpenaußengerät muss zusätzlich installiert und eingebunden werden. Der Aufwand für die Auswahl der richtigen Komponenten und die Montage sind gering, extrem einfach und schnell realisiert.



Starke Leistung. Auf kleinstem Raum.

Die Inneneinheit der ROTEX HPU hybrid benötigt nicht mehr Platz als eine konventionelle Gastherme und das kompakte Außengerät kann platzsparend und flexibel im Außenbereich des Gebäudes installiert werden.



Bis zu 30 % effizienter. Die Trinkwassererwärmung.

Der spezielle 2-in-1-Wärmetauscher der ROTEX HPU hybrid Gas-Hybrid-Wärmepumpe wird für die Raumheizung und zur Warmwasserbereitung verwendet. Durch die direkte Erwärmung des Trinkwassers im hygienischen Durchlaufprinzip arbeitet das Gerät auch bei der Brauchwasserbereitung im Kondensationsbetrieb, was zu einer Steigerung der Effizienz bis zu 30 % gegenüber herkömmlichen Gas-Brennwertkesseln führt.

Maximale Energieausnutzung. Minimaler Platzbedarf.

Höchste Effizienz. Zu jeder Zeit. Bei jeder Außentemperatur.

Die ROTEX Gas-Hybrid-Wärmepumpe erreicht eine maximale Energieausnutzung durch ihren bivalent parallelen und alternativen Betrieb. In der Regelung werden die aktuellen Strom- und Gaspreise eingegeben. Das Gerät wählt dann in jedem Betriebszustand die günstigste Wärmeerzeugung. Dabei wird so lange wie möglich die Wärmepumpe angesteuert oder beide Geräte laufen parallel, was sich positiv auf die Kosten auswirkt. Der Gaskessel läuft nur, wenn hohe Temperaturen gebraucht werden und sein Einsatz daher wirklich notwendig ist. Deshalb arbeitet die ROTEX Gas-Hybrid-Wärmepumpe zu jeder Zeit und in jedem Betriebszustand mit maximaler Effizienz.

Maximale Wasserhygiene. Maximaler Komfort.

Bei der Warmwasserbereitung haben Sie die Wahl zwischen dem hygienischen Durchlauferhitzer-Prinzip oder der Kombination mit einem komfortablen ROTEX Wärmespeicher.

Klima perfekt: Heizen im Winter – Kühlen im Sommer.

Die HPU hybrid kann nicht nur heizen, sondern optional und in Verbindung mit einer Fußbodenheizung auch kühlen. Ihr Wohlfühlklima zu jeder Jahreszeit.

Ihre Vorteile auf einen Blick.

Höchste Effizienz

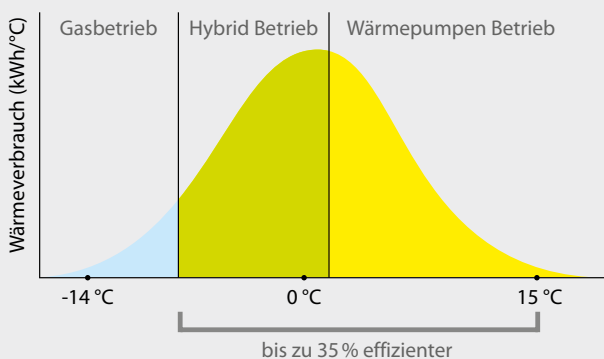
- Optimale Nutzung kostenloser, regenerativer Umweltenergie aus Sonne und Luft in Kombination mit Gas-Brennwert
- Bis zu 30 % effizientere Trinkwassererwärmung als bei klassischen Gasbrennwert-Thermen

Innovative Technik

- Effizientester Betrieb bei jeder Außentemperatur. Die ROTEX Hybrid Logic Steuerung wählt immer die günstigste Betriebsweise abhängig vom aktuellen Strom- und Gaspreis
- Alle Komponenten sind werksseitig perfekt aufeinander abgestimmt

Wie für Sie gemacht

- Hohe Leistung und hohe Temperaturen garantieren Wärme zu jeder Zeit
- Einfache Einbindung in das bestehende Heiznetz
- Sparsam und leise im Betrieb
- Kompakte Abmessungen, einfache Installation auf kleinstem Raum
- Höchster Wohnkomfort an 365 Tagen im Jahr durch optionale Kühlung



Intelligent und sicher Heizen. Rund um's Jahr.

Bei der ROTEX HPU hybrid Wärmepumpe ist der Parallelbetrieb mit der Wärmepumpe maximiert, so dass der Gaskessel erst deutlich später die alleinige Versorgung des Gebäudes übernimmt. Dieses System arbeitet bis zu 35 % effizienter als ein Gas-Brennwertkessel alleine. Und über ein Jahr betrachtet werden so 60 bis 70 % der Energie für die Raumheizung von der Wärmepumpe geliefert.

Auch in Zukunft – einfach und sicher.



Steuerung im Handumdrehen.

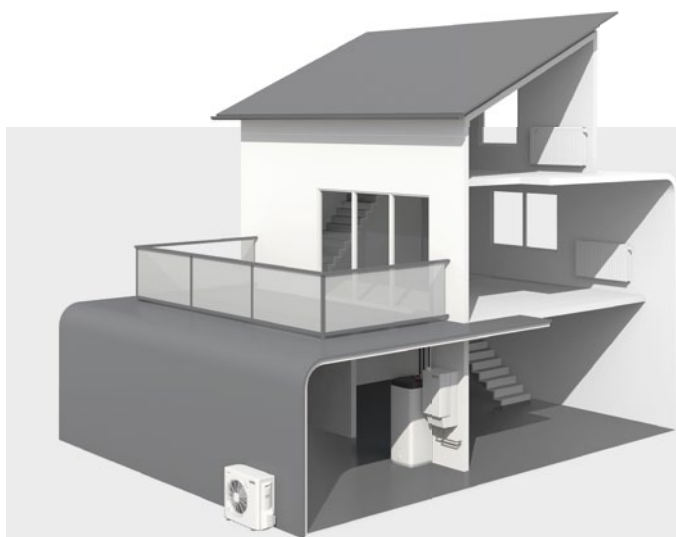
Die aktuellen Strom- und Gaspreise werden einfach in die Steuerung der ROTEX Gas-Hybrid-Wärmepumpe eingegeben. Das Gerät wählt dann automatisch in jedem Betriebszustand die günstigste Wärmeerzeugung. So haben Sie Ihre Heizkosten stets im Griff. Alternativ können Sie sich für eine ökologische Betriebsweise entscheiden. Das Gerät wählt dann immer die Energieart mit der geringsten Umweltbelastung (höchste Primärenergieausnutzung).

Auf alles vorbereitet. Aus Prinzip.

Das Funktionsprinzip der HPU hybrid Wärmepumpe.

Außen- und Innengerät der ROTEX HPU hybrid steuern intelligent und mit optimaler Effizienz den Kältemittel-, Gas- und Wasserkreislauf zur Raumheizung. Die Einbindung der bereits vorhandenen Heizkörper und/oder Fußbodenheizungen sowie die Kombination der ROTEX HPU hybrid

mit einem Speicher für die Trinkwasserbereitung ist problemlos möglich. Selbst alternative, zukünftige Heizsysteme, die regenerative Energieträger nutzen, können flexibel in das System eingebunden werden.



Offen für alles.

Bei der ROTEX HPU hybrid lassen sich alle vorhandenen Heizkörper und/oder Fußbodenheizungen sowie Speicher für die Trinkwasserbereitung problemlos in das System einbinden.

Technische Daten.

1)



2)



HPU hybrid Innengerät		Gas-Brennwertgerät	Wärmepumpe	
			HPU hybrid 5 kW	HPU hybrid 8 kW
Heizleistungen nominal	kW	7,6 – 27,0		
Heizleistungen nominal (A7/W35)	kW	–	4,4	7,4
COP (A7/W35)		–	5,0	4,5
Betriebsbereich Heizung	°C	25 – 80		
Abmessungen Gerät (B x T x H)*		450 x 400 x 970		

* Gesamthöhe mit Automatikentlüfter und Anschlussleitungen: 1075 mm

1) Die HPU hybrid kann nicht nur heizen, sondern optional und in Verbindung mit einer Fußbodenheizung auch kühlen. Ihr Wohlfühlklima zu jeder Jahreszeit.

2) Die Produktserie „ROTEX HPU hybrid“ wurde mit dem **Plus X Award** für High Quality, Funktionalität und Ökologie ausgezeichnet.



HPU hybrid Außengerät		~1/230 V	
		5 kW	8 kW
Abmessungen (B x T x H)	mm	832 x 307 x 735	
Gewicht	kg	54	56
Schallleistungspegel Heizen	dB (A)	61	62
Schalldruckpegel Heizen (in 1 m Abstand)	dB (A)	48	49
Betriebsbereich Heizen	°C	–	–25 – +25
Betriebsbereich Kühlen	°C	–	10 – 43

a member of **DAIKIN** group

ROTEX

Was ROTEX von anderen Herstellern unterscheidet.

Wir bieten Ihnen individuelle Lösungen für ein optimales Wohn- und Arbeitsklima – natürlich, intelligent, zukunftssicher.

ROTEX ist Hersteller und Anbieter kompletter, innovativer und umweltschonender Heizungssysteme – und das mit jahrzehntelanger Erfahrung. Seit 1973 steht ROTEX für Innovation und Know-how in der Wärmeerzeugung, -speicherung und -verteilung. Bei der Produktentwicklung unserer hochwertigen und perfekt aufeinander abgestimmten Einzelkomponenten steht immer der Nutzen für den Anwender im Vordergrund.

Das ROTEX Produktportfolio erstreckt sich von Luft-/Wasser-Wärmepumpen, Brennwertheizkesseln für Öl und Gas, Solaranlagen und Wärmespeichern über Fußbodenheizungen, Heizöllagertanks und Regenwasserspeichern bis hin zu einem verbindenden Installationssystem für Sanitär und Heizung. Innovative Systeme, die eine optimale Nutzung von herkömmlichen und alternativen Energieträgern bei Modernisierungen wie Neubauten ermöglichen. ROTEX Produkte stehen für eine einzigartige Kosten-Effizienz bei maximaler Umweltverträglichkeit und höchster Flexibilität.

Die ROTEX Heating Systems GmbH ist eine hundertprozentige Tochter der Daikin Europe NV und somit Mitglied der DAIKIN Gruppe des weltweit führenden Herstellers und Anbieters von Anlagen zur Heizung, Lüftung und Klimatisierung. Durch unsere vereinte Kompetenz entstehen optimale Produktlösungen, die höchsten Anwender-Ansprüchen gerecht werden.

ROTEX Heating Systems GmbH

Langwiesenstraße 10
D-74363 Güglingen
Fon +49 (71 35) 103-0
Fax +49 (71 35) 103-200
E-Mail info@rotex.de
www.rotex.de