

ROTEX Gas-Brennwert-Wandgerät

a member of **DAIKIN** group

ROTEX



Wärmstens zu empfehlen: effizient, sicher, sparsam

ROTEX GW-20/30 **Gas-Brennwert-Wandgerät**



A



A

GW-30 28C

Gas-Brennwerttechnik von ROTEX

Die beste Antwort auf steigende Preise: Effizienz

Energie wird immer kostbarer und teurer. Die Auswahl des Heizkessels für Ihre Heizung ist eine Entscheidung für die nächsten 15 bis 25 Jahre. In dieser Zeit werden die Brennstoffkosten für Ihre Heizanlage ein Vielfaches seines Anschaffungspreises betragen. Deshalb lohnt es sich, die Entscheidung für ein neues Heizsystem sehr sorgfältig zu treffen. Gas-Brennwertsysteme von ROTEX werden unter Einbeziehung neuester verbrennungs- und wärmetechnischer Erkenntnisse entwickelt und produziert.

Mehrwert durch Brennwert

Modernste Brennwerttechnik wandelt den eingesetzten Brennstoff nahezu ohne Verluste in nutzbare Wärme um. Dabei werden die Abgase so weit abgekühlt, dass der darin enthaltene Wasserdampf auskondensiert. Die Energie, die dabei entsteht, wird als Heizenergie genutzt. So sind Gas-Brennwertkessel bis zu 20% effizienter als normale Heizkessel.

ROTEX GW-20/30

Geringer Platzbedarf, einfachste Bedienung und Installation, ein leiser Betrieb sowie maximale Effizienz für Warmwasser und Heizung zeichnen diese ROTEX Gas-Brennwert-Wandgeräte aus. Dank energiesparender Brennwerttechnik, erreicht der ROTEX GW-20/30 einen Wirkungsgrad von bis zu 109%.

Warmes Wasser zu jeder Zeit

Bei der Warmwasserbereitung haben Sie die Wahl zwischen dem hygienischen Durchlauferhitzer-Prinzip (Ausführung C) oder der Kombination mit dem ROTEX Hochleistungs-Wärmespeicher Sanicube für maximale Trinkwasserhygiene und höchsten Warmwasserkomfort (Ausführung H).

1. Der Kombi-Kessel (Ausführung C)

Im Durchlauferhitzer-Prinzip arbeitet der ROTEX GW-20/30 dank des speziellen 2-in-1 Wärmetauschers besonders effizient bei der Trinkwassererwärmung. Zusätzliche Funktionen bieten optimalen Komfort: Die COMFORT-Funktion sorgt dafür, dass Ihnen schnell und jederzeit warmes Wasser zur Verfügung steht. Im ECO-Modus lernt das Gerät Ihren spezifischen Warmwasserbedarf und heizt entsprechend das Wasser vor.

2. Die Kombination mit einem Wärmespeicher (Ausführung H)

Bei erhöhtem Warmwasserbedarf empfiehlt sich die Kombination mit einem Wärmespeicher. Der ROTEX Sanicube ist eine Kombination aus Warmwasserspeicher und Durchlauf-Wassererhitzer. Das zu erwärmende Trinkwasser wird durch einen separaten Hochleistungs-Wärmetauscher aus Edelstahl geführt und erwärmt.

„Unsere Heizung bemerken wir kaum. Die ist extrem leise, einfach zu bedienen, benötigt wenig Platz und sparsam ist sie obendrein. Wir sind froh, dass wir uns damals zur Heizung und Warmwasserbereitung für den ROTEX Gas-Brennwertkessel entschieden haben. Diese Empfehlung unseres Installateurs war wirklich goldrichtig.“

Birgit und Bernd Schneider, Eigenheimbesitzer



1. ROTEX GW-20/30 Ausführung C – der intelligente Kombi-Kessel für Warmwasser und Heizung.

2. ROTEX GW-20/30 Ausführung H – für besonderen Warmwasserkomfort in Kombination mit einem hygienischen ROTEX Wärmespeicher.

Alles nur eine Frage der richtigen Technik

Einfach, komfortabel, individuell

Der ROTEX GW-20/30 bietet zwei Produktlinien mit maximaler Effizienz dank integrierter Hocheffizienzpumpe. Vom Basismodell GW-20 bis hin zum Modell GW-30, das durch eine vergrößerte Wärmetauscherfläche hohen Komfort bietet, werden alle Ansprüche erfüllt.

Komfort mit Garantie

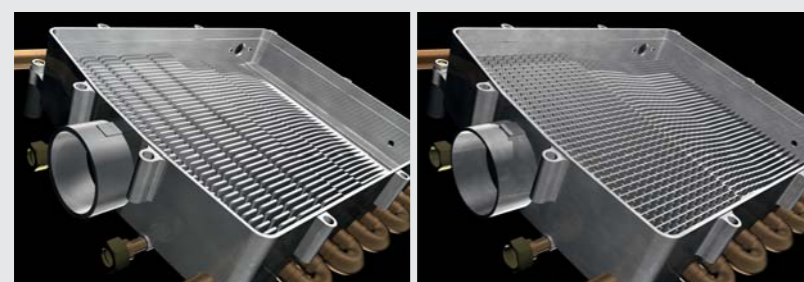
Auf die Wärmetauscher der Modelle GW-20/30 gewährt Ihnen ROTEX 10 Jahre Garantie.

Schnelle Installation und Wartung

Die zusätzlich verfügbare Montageschiene mit vorinstalliertem Ausdehnungsgefäß und allen notwendigen Anschlussventilen ermöglicht eine schnelle und einfache Installation auf kleinstem Raum. Das kompakte Produktdesign mit einer geringen Anzahl an Einzelkomponenten erhöht nicht nur die Zuverlässigkeit des Geräts, sondern reduziert auch den üblichen Wartungsaufwand. Alle Einzelteile sind leicht zugänglich und vereinfachen somit die Wartung zusätzlich.

Ihre Vorteile auf einen Blick

- Energiesparende Brennwerttechnik mit einem Wirkungsgrad von bis zu 109%
- Maximale Effizienz durch den 2-in-1 Wärmetauscher (bei allen Kombi-Kesseln)
- Langlebigkeit durch Kupferrohre im Wärmetauscher
- Komfortabelste Technik auf kleinstem Raum
- Extrem leiser Betrieb
- Mit 3-Wege-Ventil ideal zur Kombination mit Warmwasserspeichern
- 10 Jahre Garantie auf den Wärmetauscher

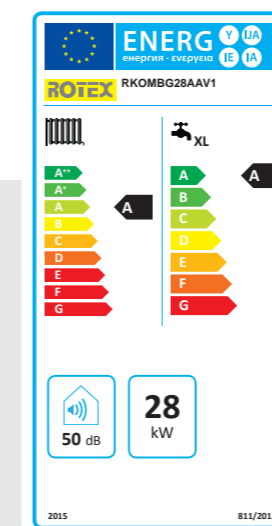


ROTEX GW-20 Gerade Lamellen

ROTEX GW-30 Labyrinth Lamellen

Innovative Wärmetauscher

Die vergrößerte Wärmetauscherfläche mit Labyrinth-Lamellen und eine Hocheffizienzpumpe sorgen beim Modell GW-30 für eine Effizienzsteigerung bei der Warmwasserbereitung auf 101,4% (Modell GW-20: 95,8%).



Produktlabel
GW-30 28C

September 2015: Energieeffizienzlabel jetzt auch für Heizungen

Die Energielabels geben zuverlässig die exakte Effizienzklassen an. Durch die Kennzeichnung werden die einzelnen Heizprodukte vergleichbarer und sie dienen als wichtige Entscheidungshilfe beim Kauf.

Technische Daten



GW-30 28C

Gas-Brennwert-Wandgeräte (Ausführung C)	Einheit	GW-30 22C	GW-30 28C	GW-30 33C	GW-20 22C	GW-20 28C	GW-20 33C
		Typ					
		RKOMBG22AAV1	RKOMBG28AAV1	RKOMBG33AAV1	RKOMB22AAV1	RKOMB28AAV1	RKOMB33AAV1

Energieeffizienzklasse							
Raumwärmeerzeugung (Vorlauftemperatur 55 °C)	■	A	A	A	A	A	A
Raumwärmeerzeugung im Verbund mit Regelung (Vorlauftemperatur 55 °C)	■	A	A	A	A	A	A
Warmwasserbereitung (Zapfprofil)	⚙️	A (L)	A (XL)	A (XL)	A (L)	A (XL)	A (XL)

Heizung							
Nennwärmeleistung bei Pn (80/60 °C)	kW	5,4–22,7	7,1–28,4	7,4–32,1	5,4–17,8	6,9–22,8	7,1–26,3
Nennwärmeleistung bei Kondensation Pnc (50/30 °C)	kW	5,9–23,8	7,7–31,1	8,2–35,0	5,9–18,5	7,6–23,4	7,8–27,1
Wirkungsgrad	%	bis 109			bis 109		
Maximal zulässiger Betriebsüberdruck (Heizung)	bar	3			3		
Maximal zulässige Vorlauftemperatur (Heizung)	°C	90			90		

Trinkwassererwärmung (WW)							
Nennwärmeleistung Pnw	kW	5,9–22,7	7,7–28,4	8,2–32,1	6,1–21,0	6,6–26,2	7,9–31,5
Minimale Zapfrate	l/min	1,5		1,5		1,5	
WW Zapfrate bei 40 °C	l/min	10	12,5	15	10	12,5	15
WW Zapfrate bei 60 °C	l/min	6	7,5	9	6	7,5	9
WW Temperatur (Werkseinstellung)	°C	60			60		

Grunddaten							
Größe (B x T x H)	mm	450 x 240 x 590	450 x 240 x 650	450 x 240 x 710	450 x 240 x 590	450 x 240 x 650	450 x 240 x 710
Leergewicht	kg	30	33	36	30	33	36
Abgas- /Zuluftanschluss Durchmesser (konzentrisch)	mm	60/100			60/100		
Geräteart		C13x · C33x · C43x · C53x · C63x · C83x · C93x			C13x · C33x · C43x · C53x · C63x · C83x · C93x		

Gas-Brennwert-Wandgeräte (Ausführung H)	Einheit	GW-30 12H	GW-30 18H	GW-20 12H	GW-20 18H	GW-20 42H
		Typ				
		RHOBG12AAV1	RHOBG18AAV1	RHOB12AAV1	RHOB18AAV1	RHOB42AAV1

Energieeffizienzklasse						
Raumwärmeerzeugung (Vorlauftemperatur 55 °C)	■	A	A	A	A	A
Raumwärmeerzeugung im Verbund mit Regelung (Vorlauftemperatur 55 °C)	■	A	A	A	A	A

Heizung						
Nennwärmeleistung bei Pn (80/60 °C)	kW	3,4–12,2	5,5–18,3	3,4–11,5	5,4–17,8	7,7–40,9
Nennwärmeleistung bei Kondensation Pnc (50/30 °C)	kW	3,7–13,0	5,8–19,5	3,8–12,0	5,9–18,1	8,5–42,2
Wirkungsgrad	%	bis 109				
Maximal zulässiger Betriebsüberdruck (Heizung)	bar	3				
Maximal zulässige Vorlauftemperatur (Heizung)	°C	90				

Grunddaten						
Größe (B x T x H)	mm	450 x 240 x 590	450 x 240 x 590	450 x 240 x 590	450 x 240 x 590	450 x 240 x 710
Leergewicht	kg	30	30	28	28	34
Abgas- /Zuluftanschluss Durchmesser (konzentrisch)	mm	60/100				
Geräteart		C13 · C33 · C43 · C53 · C63 · C83 · C93				

Leiser Betrieb und geringe Wärmeabstrahlungsverluste durch Vakuumisolierung

Ventilator mit Geschwindigkeitskontrolle

Wartungsarm durch geringe Anzahl an Verschleißteilen

Pneumatische Gasventil-kombination regelt das Gas-/Luft-Verhältnis und garantiert gleichbleibende Verbrennungsqualität über den gesamten Leistungsbereich

Hocheffizienzpumpe

Innovativer 2-in-1-Wärmetauscher mit 2 separaten Trink- und Brauchwasserkreisläufen im selben Gehäuse (Ausführung C)

Kabellose Kommunikation mit Funk-Thermostaten

Temperatursteuerung mit nahezu allen gängigen Thermostaten



Bis zu 30 % effizientere Trinkwassererwärmung bei der Ausführung C

Der spezielle 2-in-1-Wärmetauscher der ROTEX GW-20/30 Gas-Brennwertkessel wird für die Raumheizung und zur Warmwasserbereitung verwendet. Durch die direkte Erwärmung des Trinkwassers im hygienischen Durchlauf-erhitzerprinzip arbeitet das Gerät auch bei der Brauchwasserbereitung im Kondensationsbetrieb, was zu einer Steigerung der Effizienz bis zu 30 % gegenüber herkömmlichen Gas-Brennwertkesseln führt.

Irrtum und technische Änderungen der in gedruckten Unterlagen enthaltenen Daten vorbehalten. Energieeffizienzlabel sowie aktuelle Produktdatenblätter können Sie ab 26. September 2015 im Energy Label Generator unter www.rotex-heating.com abrufen.

a member of **DAIKIN** group

ROTEX

Was ROTEX von anderen Herstellern unterscheidet

Wir bieten Ihnen individuelle Lösungen für ein optimales Wohn- und Arbeitsklima – natürlich, intelligent, zukunftssicher.

ROTEX ist Hersteller und Anbieter kompletter, innovativer und umweltschonender Heizungssysteme – und das mit jahrzehntelanger Erfahrung. Seit 1973 steht ROTEX für Innovation und Know-how in der Wärmeerzeugung, -speicherung und -verteilung. Bei der Produktentwicklung unserer hochwertigen und perfekt aufeinander abgestimmten Einzelkomponenten steht immer der Nutzen für den Anwender im Vordergrund.

Das ROTEX Produktportfolio erstreckt sich von Wärmepumpen, Brennwertheizkesseln für Öl und Gas, Solaranlagen und Wärmespeichern über Fußbodenheizungen, Heizöllagertanks und Regenwasserspeichern bis hin zu einem verbindenden Installationssystem für Sanitär und Heizung.

Innovative Systeme, die eine optimale Nutzung von herkömmlichen und alternativen Energieträgern bei Modernisierungen wie Neubauten ermöglichen. ROTEX Produkte stehen für eine einzigartige Kosten-Effizienz bei maximaler Umweltverträglichkeit und höchster Flexibilität.

Die ROTEX Heating Systems GmbH ist eine hundertprozentige Tochter der Daikin Europe NV und somit Mitglied der DAIKIN Gruppe des weltweit führenden Herstellers und Anbieters von Anlagen zur Heizung, Lüftung und Klimatisierung. Durch unsere vereinte Kompetenz entstehen optimale Produktlösungen, die höchsten Anwender-Ansprüchen gerecht werden.

ROTEX Heating Systems GmbH

Langwiesenstraße 10
D-74363 Güglingen
www.rotex-heating.com