



Vier Jahreszeiten - ein Wohlfühl-Klima.

Komfortable Wärme im Winter, sanfte Kühlung im Sommer. Die variable ROTEX HPSU compact **Wärmepumpe** reduziert Ihre Heizkosten auf ein Minimum.



www.rotex.de

a member of **DAIKIN** group

ROTEX

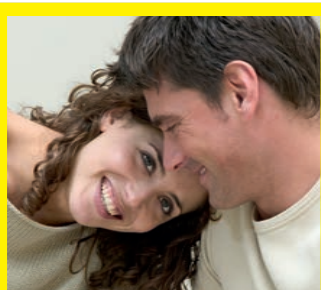
Luft-/Wasser-Wärmepumpe ROTEX HPSU compact

ROTEX HPSU compact – Die Hocheffizienzklasse.

Die ROTEX HPSU compact kombiniert auf kleinstem Raum hocheffiziente Wärmepumpentechnik mit einem innovativen Wärmespeicher. Das elektronische Management von Wärmepumpe und Wärmespeicher (ISM = Intelligentes Speicher Management) maximiert die Energieeffizienz und gleichzeitig den Heiz- und Warmwasserkomfort. Die HPSU compact ist „Smart Grid Ready“ und damit schon heute gerüstet für den Energiekosten senkenden Betrieb von morgen. Die Warmwasserbereitung erfolgt im Durchflussprinzip und zeichnet sich durch höchste hygienische Qualität aus. Mit weniger sollten Sie sich nicht zufrieden geben.

Klima perfekt: Heizen im Winter – Kühlen im Sommer.

Mit der bereits integrierten Kühloption der ROTEX Luft-/ Wasser-Wärmepumpe können Sie in den Räumen, die Sie mit einer Fußbodenheizung ausstatten, ohne weiteren Aufwand und zusätzliche Investitionen die Doppelfunktion für Heizen und Kühlen genießen. Dabei sind die Betriebskosten für diesen zusätzlichen Komfort gering. Ihr Wohlfühlklima zu jeder Jahreszeit.



„Wir wollten ein komfortables und umweltfreundliches Heizsystem in unserem Haus. Unser Heizungsfachbetrieb hat uns das ROTEX System empfohlen. Das Gerät ist so kompakt, dass es sogar noch neben der Waschmaschine Platz hat, den Heizraum konnten wir uns sparen. Jetzt genießen wir jeden Tag unser Wunschklima, sparen bei den Heizkosten und tun auch noch etwas für die Umwelt.“

Beatrix und Michael Jancic, Eigenheimbesitzer



Die Inneneinheit der ROTEX HPSU compact.

Mit der neuen Wärmepumpen-Unit bietet ROTEX eine besonders kompakte und zukunftsweisende Komplett-Lösung. Die HPSU compact integriert das Innengerät der Wärmepumpe in den Solar-Schichtspeicher – und das auf kleinstem Raum. Auf nur 0,36 m² (HPSU compact 304/308) bzw. 0,62 m² (HPSU compact 508/516) ist die komplette Heizzentrale untergebracht. Dadurch sind Sie flexibel bei der Auswahl des Aufstellortes und eine einfache und schnelle Installation ist garantiert.

Die Hybrid-Zentrale – Offen für alle Energiearten.

Die HPSU compact Inneneinheit lässt sich darüber hinaus als effizienter Wärmespeicher für zusätzliche Wärmequellen nutzen. Neben einer Solaranlage kann sie zum Beispiel auch durch Öl-, Gas- und Pelletkessel oder Kaminöfen mit Wassertaschen bei Heizung und Warmwasserproduktion unterstützt werden. Wenn Sie nicht direkt eine Solaranlage installieren, so kann diese jederzeit einfach und schnell nachgerüstet werden.

Maximale Wasserhygiene. Tag für Tag.

Der integrierte Schichtspeicher ist durch seinen Aufbau wasserhygienisch auf dem neuesten Stand der Technik. Ablagerungen von Schlamm, Rost, Sedimenten oder gar die Vermehrung gefährlicher Legionella-Bakterien, wie sie bei vielen großvolumigen Behältern auftreten können, sind nicht möglich. Die überragenden wasserhygienischen Vorteile wurden in einer umfangreichen Untersuchung durch das Hygiene-Institut der Universität Tübingen bestätigt.

Das Außengerät

Das Außengerät entzieht der Umgebungsluft Wärme, welche vom Wärmeübertragungs-Medium (Kältemittel) aufgenommen und an die Inneneinheit übertragen wird. Das kompakte Außengerät kann unauffällig außerhalb von Neubauten oder bereits vorhandenen Wohngebäuden platziert werden.

Ihre Vorteile der ROTEX HPSU compact Luft-/Wasser-Wärmepumpe.

Höchste Effizienz

- Nutzung kostenloser, regenerativer Umweltenergie aus Sonne und Luft
- Deutlich mehr Heizleistung bei niedrigen Temperaturen

Innovative Technik

- Intelligentes Speicher Management (ISM) für maximale Energieeffizienz und höchsten Heiz- und Warmwasserkomfort
- Intuitiv bedienbare elektronische Regelung
- Smart Grid Ready

Trinkwasserhygiene

- Höchste Hygiene durch Trennung von Speicher- und Trinkwasser
- Keine Ablagerungen, keine Legionellenbildung

Wie für Sie gemacht

- Für Heizung und Warmwasser
- Sparsam und leise im Betrieb
- Kompakte Abmessungen, einfache Installation auf kleinstem Raum
- Flexible Anwendung, direkte Kombination mit Solaranlage oder bestehenden Heizsystemen möglich
- Heizen und Kühlen mit ROTEX Comfort 365

Alles lässt sich regeln.

Einfache Handhabung für die ROTEX HPSU compact mit intuitiver Menüführung und Steuerung via Smartphone mit der ROTEX App.



Mehr Informationen finden Sie in unseren Prospekten und auf www.rotex.de.



ROTEX Heating Systems GmbH
 Langwiesenstraße 10 · D-74363 Güglingen
 Fon +49(71 35)103-0 · Fax +49(71 35)103-200
 E-Mail info@rotex.de · www.rotex.de
 a member of **DAIKIN** group