

Informacije za instalatere

# Daikin Altherma niskotemperaturna monoblok toplotna pumpa



Prirodan izbor

# Iz kojih razloga odabrati Daikin?

Daikin je svetski lider na polju klimatizacije i grejanja. Naše veliko iskustvo, tehničke inovacije i reaktivan servis za pomoć korisnicima vam pomažu da ostvarite sve svoje ciljeve. Pored toga, zahvaljujući našem neprestanom radu na povećanju komfora, energetske efikasnosti, kontrole i pouzdanosti, mi smo ti koji definišemo nivo kvaliteta u našoj industriji. To su karakteristike koje će vaši korisnici morati da cene.



## Sezonska efikasnost, inteligentna upotreba energije

EU želi da informiše korisnike o količini energije koju proizvodi koriste i želi da ukloni sa tržišta nedovoljno efikasne proizvode. Sezonski efikasni uređaji su optimizovani tako da budu energetske efikasni pod prosečnim uslovima koje korisnici mogu da očekuju tokom čitave sezone grejanja i hlađenja.

Od septembra 2015. godine, svi sistemi za grejanje, uključujući i one koji koriste toplotnu pumpu, će nositi odgovarajuću energetske oznaku, čime će se pomoći korisnicima da odaberu uređaje sa najvećom energetske efikasnošću.

### Efikasnost sistema



\* EHVH04S18CB3V + ERLQ004CV3



# Iz kojih razloga odabrati Daikin Altherma LT monoblok?

Daikin Altherma niskotemperaturni (LT) monoblok je nova toplotna pumpa sadržana u okviru jednog jedinog uređaja, koncipirana specijalno za evropsko tržište. Ona predstavlja kombinaciju najbolje savremene tehnologije toplotne pumpe i jednostavne instalacije, čime se ostvaruje savršen sklad, naročito u stanovima u kojima je prostor ograničen.

## ✓ Komfor

Vaši korisnici, za grejanje prostora i zagrevanje tople vode za domaćinstvo, traže optimalni komfor tokom cele godine. Daikin Altherma LT monoblok garantuje Daikin-ovim kvalitetom ispunjenje ovih zahteva.

## ✓ Kontrola

Naš specijalno koncipiran i tokom upotrebe dokazan kontrolni sistem, sa svojim novim korisničkim interfejsom, čini Daikin Altherma LT monoblok sistem intuitivnim i jednostavnim za korišćenje. Ovo znači da ćete vi bez teškoća izvršiti puštanje sistema u rad, a korisnici će u svakom trenutku moći da kontrolišu svoj komfor i troškove.

## ✓ Energetska efikasnost

Daikin Altherma LT monoblock snage 5 kW je veoma efikasan uređaj izuzetnog nivoa COP-a i pravolinijskog kapaciteta sve do -7°C. Njegova široka modulacija dodatno povećava efikasnost i garantuje niske radne troškove. Ovo znači da monoblok zadovoljava sve propise u vezi sa novogradnjom u Evropi i nosi energetska oznaku A++.

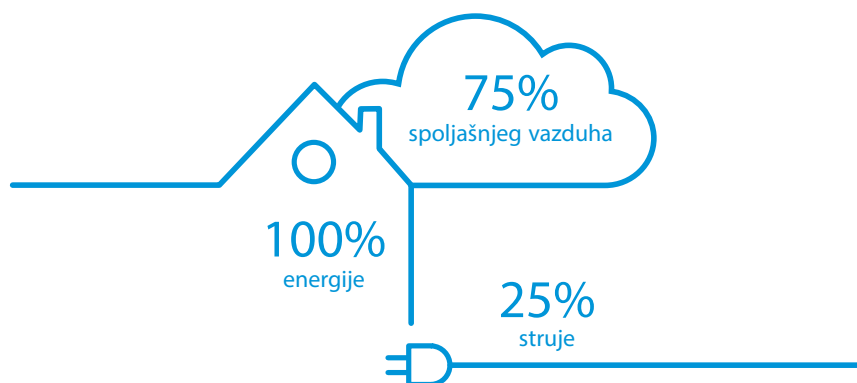
## ✓ Pouzdanost

Najvažnija karakteristika svakog novog sistema grejanja je pouzdanost - kako za vas, tako i za vaše korisnike. Daikin-ova tehnologija, koncipirana i proizvedena u skladu sa najvišim standardima, je dokazala svoju maksimalnu pouzdanost. Zasnovana na višegodišnjem razvoju i iskustvu, proizvedena u skladu sa strogo definisanim standardima, naša tehnologija će korisniku pružiti dugogodišnji rad bez ikakvih problema.

## Šta je u stvari toplotna pumpa?

Toplotne pumpe crpe toplotu iz spoljašnjeg vazduha, čak i u najhladnijim klimatskim uslovima. One sadrže kompresor na električni pogon i vrlo su efikasne za grejanje stanova ili kuća. Tihe i diskretne, Daikin-ove toplotne pumpe koriste najsavremeniju tehnologiju u cilju maksimalnog smanjenja

energetske potrošnje. Od ukupne energije koju Daikin-ove toplotne pumpe proizvode za grejanje vašeg domaćinstva, 75% dolazi iz spoljašnjeg vazduha - besplatnog i beskrajno obnovljivog izvora energije. Prilikom hlađenja, ovaj sistem je obrnut. Toplota se crpi iz unutrašnjeg vazduha.



# Prirodno se uklapa u vaše poslovanje

Zahvaljujući samo priključcima za vodu prema spoljnoj jedinici i malom broju kablova, Daikin Altherma LT monoblok vam osigurava instalaciju bez problema, bez obzira da li ste novi, ili ste već stručnjak u domenu renoviranja.

Na raspolaganju stoje dva modela Daikin Altherma LT monobloka - 5 kW i 7 kW. Ovaj uređaj predstavlja prirodan izbor za stanove u kojima je prostor ograničen. Jedini unutrašnji element je centrala ožičenja, tako da je uticaj na unutrašnji prostor minimalan. Spoljna jedinica je dovoljno mala tako da se može instalirati skoro na bilo kom mestu - ispod prozora, u malenoj bašti, itd. Zbog toga ovaj uređaj predstavlja savršeno rešenje za novosagrađene objekte kao i prilikom renoviranja.

Najvažnije od svega je da se ovaj uređaj vadi direktno iz ambalaže i direktno se pušta u rad - nema skrivenih dodatnih delova. On je efikasan i pouzdan tokom cele godine, sa funkcijom zaštite protiv mraza i jednostavnim upravljačem, tako da gotovo nema potrebe za servisiranjem. Ovo znači da možete završiti više projekata za kraće vreme i, uz Daikin, povećati svoje poslovanje. Lako se prodaje, instalira, podešava i servisira. Ova toplotna pumpa se uklapa u svaku situaciju.

## Tri ključne prednosti

1. SCOP do 4,39 sa sezonskom efikasnošću grejanja prostora koja ide do 172%
2. Jednostavna montaža, uređaj se vadi direktno iz svoje ambalaže, nema potrebe za punjenjem rashladnog fluida
3. Pouzdan rad uz skoro konstantan kapacitet pri spoljnim temperaturama čak i do -25°C

## Ostale pogodnosti

- › Na raspolaganju stoje modeli od 5 kW i od 7 kW
- › Trenutno najmanji raspoloživi uređaj na tržištu
- › Daje protočnu temperaturu vode do 55°C
- › Funkcija zaštite protiv mraza, za spokoj korisnika
- › Tiha spoljna jedinica manjih dimenzija
- › Brzo puštanje u rad, upravljač jednostavan za korišćenje

## Toplotna pumpa čini ekološke projekte jednostavnim...

Toplotna pumpa je praktičan odgovor za zidare i građevinske preduzimače koji traže rešenja sa malim ispuštanjem ugljen dioksida u cilju smanjenja korisnikovih računa za električnu energiju. A isto toliko je interesantno imati ekološko grejno rešenje prilikom renoviranja objekata. Ono može da ostvari maksimum komfora, efikasnosti i kontrole.

Daikin Altherma toplotna pumpa koristi toplotu spoljašnjeg vazduha za centralno grejanje i toplu vodu domaćinstva. Čak i ako je napolju mraz, Daikin Altherma toplotna pumpa može da crpi toplotu iz vazduha. Za svaki kilovat utrošene električne energije, toplotna pumpa proizvede oko 3-4 kilovata obnovljive energije iz vazduha. Tokom godine, rezultat je povećanje efikasnosti za oko 300%.

**Verujte nam, toplotna pumpa predstavlja  
budućnost grejanja!**





Daikin Altherma LT monoblok je koncipiran vodeći računa o svojim instalaterima! Rezultat je naša toplotna pumpa vazduh-voda dosad najmanjih dimenzija, sva u okviru jednog jedinog uređaja, manja, lakša i jednostavnija za rukovanje.

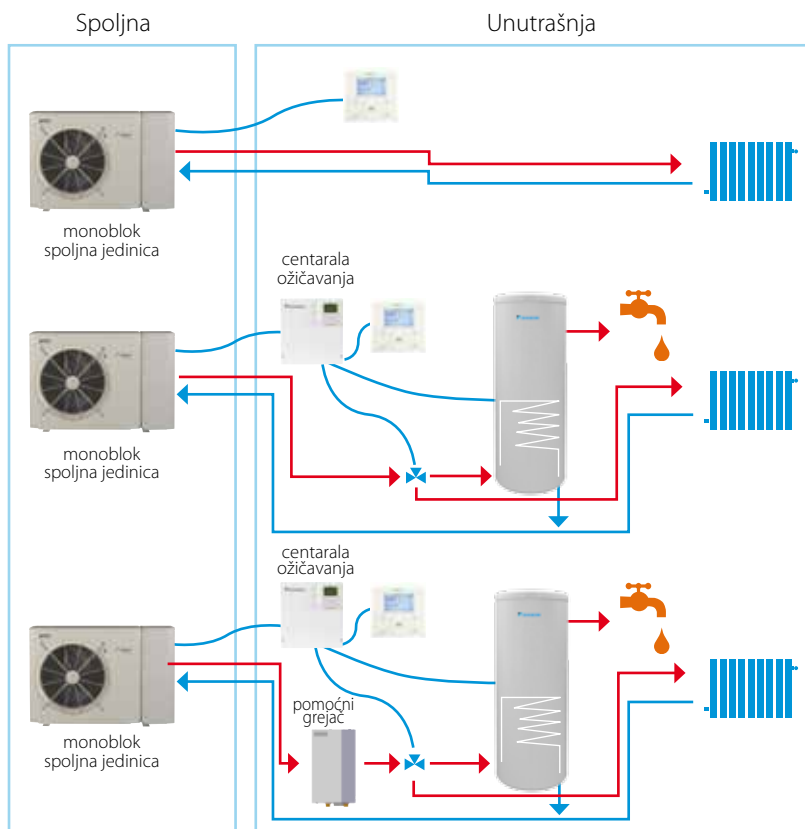
## Dizajn koji štedi prostor

Spoljna jedinica, centrala ožičavanja i opcioni pomoćni grejač se nalaze u kućištu bele boje, što je idealno za domaćinstvo. Spoljna jedinica koja štedi prostor predstavlja uređaj najmanje zapremine na tržištu (v 735 x š 1.085 x d 360 mm) teži svega 80 kg.

Ovo znači da će se Daikin Altherma LT monoblok ulopiti brzo i jednostavno u još veći broj domaćinstava a neće morati da zauzima mnogo baštenskog prostora.



## Male i praktične spoljne i unutrašnje jedinice



Elementarni zahtevi:  
samo grejanje prostora



Standardni zahtevi:  
grejanje prostora i tople vode



Opcioni zahtevi:  
pomoćni grejač (3 kW jedna faza / 9 kW ujedinen)

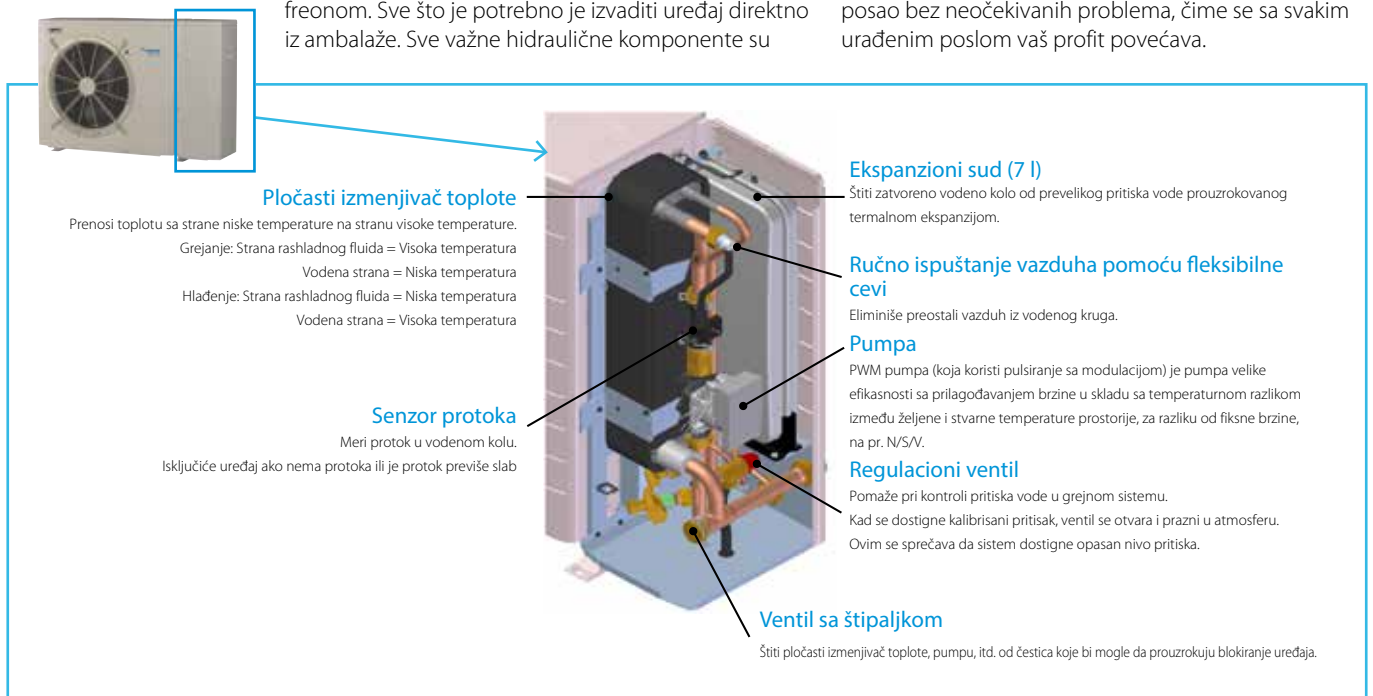




## Instalacija bez problema

Daikin Altherma LT monoblok toplotna pumpa se jednostavno montira. Jedan od razloga je hermetički zatvoren rashladni fluid, tako da vi ne morate njime rukovati niti imati kvalifikacije potrebne za rukovanje freonom. Sve što je potrebno je izvaditi uređaj direktno iz ambalaže. Sve važne hidraulične komponente su

fabrički ugrađene u spoljnu jedinicu, čime se smanjuje mogućnost greške pri instalaciji i eliminiše potreba za odvojenim ekspanzionim sudom, pumpom ili izolacionim ventilima. Na taj način možete za vršiti svoj posao bez neočekivanih problema, čime se sa svakim urađenim poslom vaš profit povećava.



## Vodeća efikasnost na tržištu

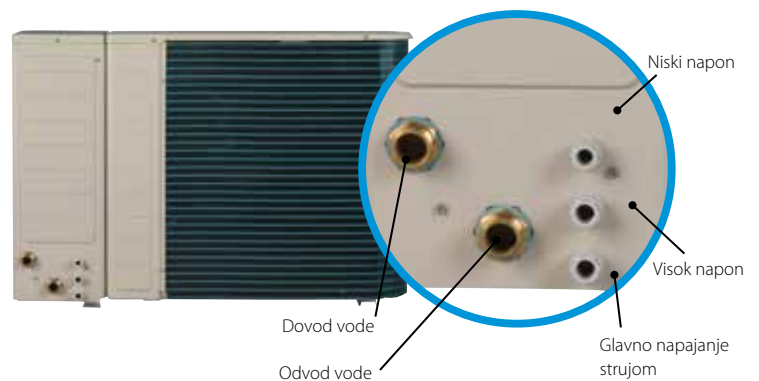
Daikin Altherma LT monoblok definiše nove standarde u pogledu efikasnosti, sa visokim vrednostima COP-a pod svim uslovima. Njegov novi inverterski kompresor ima širok opseg modulacije. On pruža niže minimalne izlaze pri višim spoljnim temperaturama.

Sistem funkcioniše pod delimičnim opterećenjem tokom većeg dela godine, čime se smanjuje opterećenje kompresora i svode na minimum radni troškovi i maksimalno povećava vek trajanja sistema.



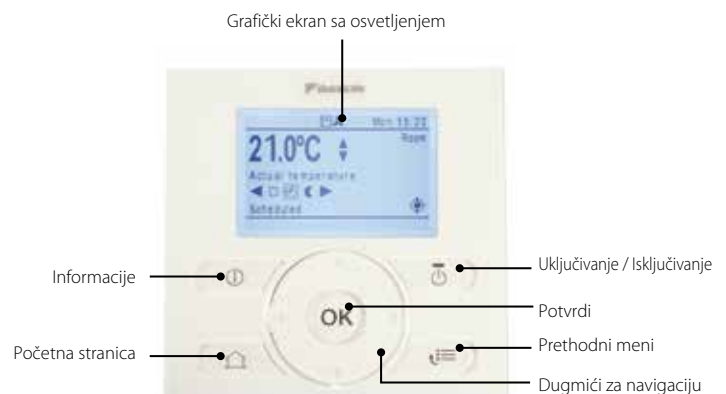
## Pouzdan rad tokom cele godine

Sa temperaturama protoka od 55°C čak i tokom hladnog vremena, Daikin Altherma LT monoblok nudi veći kapacitet grejanja nego raniji modeli, pri nižim temperaturama okoline (pad kapaciteta grejanja manji od 10% na -2°C). Ovo olakšava izbor odgovarajuće toplotne pumpe. Slobodno viseća spirala smanjuje koncentraciju leda. Pouzdan rad je garantovan sve do vrlo niskih spoljnih temperatura, čak i do -25°C. Na raspolaganju stoji i pomoćni grejač, korisnik nema razloga za brigu.



## Totalna kontrola na dohvat ruke

Daikin Altherma LT monoblok korisnički interfejs na bazi menija. On takođe može da se koristi i za programiranje, kao sobni termostat. Tekstualni, osvetljeni ekran pojednostavljuje puštanje u pogon, a aplikacija „Quick wizard“ vas vodi kroz ceo proces. Parametri mogu biti preuzeti pomoću PC-a, a raspored grejanja/grejanja vode može da se definiše unapred, da bi se izbegle eventualne korisničke greške.



## Sve što vam je potrebno - sa jednog jedinog izvora

Daikin Altherma LT monoblok efikasno funkcioniše sa Daikin-ovim opsegom podnog grejanja, radijatora i ventilator-konvektora. On može takođe i da se kombinuje sa solarnim termalnim sistemima. Možete se osloniti na Daikin za kompletnu realizaciju svog projekta!

| Jedan uređaj                                 |   |               |   | EDLQ/EBLQ | 05CV3                                | 07CV3               | 05CV3                | 07CV3               |
|--|---|---------------|---|-----------|--------------------------------------|---------------------|----------------------|---------------------|
| Kapacitet grejanja                           | Nom.  |               | kW  |           | 4,40 (1) / 4,03 (2)                  | 7,00 (1) / 6,90 (2) | 4,40 (1) / 4,03 (2)  | 7,00 (1) / 6,90 (2) |
| Kapacitet hlađenja                           | Nom.  |               | kW  |           | -                                    | -                   | 3,88 (1) / 4,17 (2)  | 5,20 (1) / 5,36 (2) |
| Apsorbovana snaga                            | Hlađenje  | Nom.          | kW  |           | -                                    | -                   | 0,950 (1) / 1,80 (2) | 1,37 (1) / 2,34 (2) |
|  | Grejanje  | Nom.          | kW  |           | 0,880 (1) / 1,13 (2)                 | 1,55 (1) / 2,02 (2) | 0,880 (1) / 1,13 (2) | 1,55 (1) / 2,02 (2) |
| COP  |   |               |   |           | 5,00 (1) / 3,58 (2)                  | 4,52 (1) / 3,42 (2) | 5,00 (1) / 3,58 (2)  | 4,52 (1) / 3,42 (2) |
| EER  |   |               |   |           | -                                    | -                   | 4,07 (1) / 2,32 (2)  | 3,80 (1) / 2,29 (2) |
| Dimenzije                                    | Uređaj  | Visina        | mm  |           | 735                                  |                     |                      |                     |
|  |   | Širina        | mm  |           | 1.090                                |                     |                      |                     |
|  |   | Dubina        | mm  |           | 350                                  |                     |                      |                     |
| Težina                                       | Uređaj  |               | kg  | 76,0      | 80,0                                 | 76,0                | 80,0                 |                     |
| Radni opseg                                  | Grejanje  | Vodena strana | Min.-Maks.  | °C        | 15~55,0                              |                     |                      |                     |
|  | Hlađenje  | Spoljna temp. | Min.-Maks.  | °CDB      | ---                                  |                     |                      |                     |
|  |   | Vodena strana | Min.-Maks.  | °C        | ---                                  |                     |                      |                     |
|  | Topla voda za domaćinstvo                         | Spoljna temp. | Min.-Maks.  | °CDB      | -25,0~35,0                           |                     |                      |                     |
| Rashladni fluid                              | Tip   |               |   |           | R-410A                               |                     |                      |                     |
|  | GWP   |               |   |           | 2.087,5                              |                     |                      |                     |
|  | Punjenje  |               | kg  |           | 1,3                                  | 1,5                 | 1,3                  | 1,5                 |
|  |   |               | TCO <sub>2</sub> eq                                       |           | 2,7                                  | 3,0                 | 2,7                  | 3,0                 |
| Kontrola                                     |   |               |   |           | Ekspanzioni ventil (elektronski tip) |                     |                      |                     |
| Nivo zvučne snage                            | Grejanje  | Nom.          | dBA   |           | 60                                   |                     |                      |                     |
|  | Hlađenje  | Nom.          | dBA   |           | 63,0                                 |                     |                      |                     |
| Nivo zvučnog pritiska                        | Grejanje  | Nom.          | dBA   |           | 50                                   |                     |                      |                     |
|  | Hlađenje  | Nom.          | dBA   |           | 50                                   |                     |                      |                     |
| Grejanje prostora                            | Odvod vode pri prosečnim klimatskim uslovima 55°C | Opšti podaci  | η <sub>s</sub> (Sezonska efikasnost za grejanje prostora) | %         | 125                                  | 126                 | 125                  | 126                 |
|  |   |               | SCOP  |           | 3,20                                 | 3,22                | 3,20                 | 3,22                |
|  | Odvod vode pri prosečnim klimatskim uslovima 35°C | Opšti podaci  | η <sub>s</sub> (Sezonska efikasnost za grejanje prostora) | %         | 172                                  | 163                 | 172                  | 163                 |
|  |   |               | SCOP  |           | 4,39                                 | 4,14                | 4,39                 | 4,14                |
| Klasa sezonske efikasnosti grejanja prostora |   |               |   |           | A++                                  |                     |                      |                     |
| Klasa sezonske efikasnosti grejanja prostora |   |               |   |           | A++                                  |                     |                      |                     |

(1) Hlađenje Ta 35°C - LWE 18°C (DT = 5°C); grejanje Ta DB/WB 7°C/6°C - LWC 35°C (DT = 5°C) (2) hlađenje Ta 35°C - LWE 7°C (DT = 5°C); grejanje Ta DB/WB 7°C/6°C - LWC 45°C (DT = 5°C)

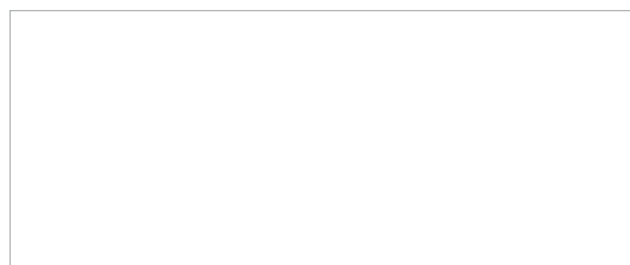
(3) Sadržati fluorisane gasove sa efektom staklene bašte

| Centrala ožičenja        |                               |               |                     | EKCB07CV3  |  | EK2CB07CV3 |    |
|--------------------------|-------------------------------|---------------|---------------------|------------|--|------------|----|
| Dimenzije                | Uređaj                        | Visina        | mm                  |            |  | 360        |    |
|                          |                               | Širina        | mm                  |            |  | 340        |    |
|                          |                               | Dubina        | mm                  |            |  | 97         |    |
| Težina                   | Uređaj                        |               | kg                  |            |  | 4          |    |
| Radni opseg              | Grejanje                      | Spoljna temp. | Min.-Maks.          |            |  | -          |    |
|                          | Instalacija unutar prostorije | Spoljna temp. | Min.                | °CDB       |  |            | 5  |
|                          |                               |               | Maks.               | °CDB       |  |            | 35 |
| Rashladni fluid          | Punjenje                      |               | TCO <sub>2</sub> eq |            |  | -          |    |
|                          | Kontrola                      |               |                     |            |  | -          |    |
|                          | GWP                           |               |                     |            |  | -          |    |
| Komplet pomoćnog grejača |                               |               |                     | EKMBUHC3V3 |  | EKMBUHC9W1 |    |
| Dimenzije                | Uređaj                        | Visina        | mm                  |            |  | 560        |    |
|                          |                               | Širina        | mm                  |            |  | 250        |    |
|                          |                               | Dubina        | mm                  |            |  | 210        |    |
| Težina                   | Uređaj                        |               | kg                  | 11         |  | 13         |    |
| Radni opseg              | Grejanje                      | Spoljna temp. | Min.-Maks.          |            |  | -          |    |
|                          | Instalacija unutar prostorije | Spoljna temp. | Min.                | °CDB       |  |            | 5  |
|                          |                               |               | Maks.               | °CDB       |  |            | 30 |
| Rashladni fluid          | Punjenje                      |               | TCO <sub>2</sub> eq |            |  | -          |    |
|                          | Kontrola                      |               |                     |            |  | -          |    |
|                          | GWP                           |               |                     |            |  | -          |    |

## Imajte poverenja u Daikin

Daikin možda nije familijarni naziv. Konačno, me ne proizvodimo kola, televizore, frižidere ili mašine za pranje veša. Ali, mi proizvodimo toplotne pumpe svetske klase. U stvari, od lansiranja Daikin Altherma toplotnih pumpi 2006. godine, ugrađeno je širom Evrope preko 275.000 ovih sistema. Pošto se mi koncentrišemo samo na ono u čemu smo najbolji - kreiranje najefikasnijih rešenja grejanja, ventilacije i klimatizacije, poznati smo u celom svetu po našem dizajnu, kvalitetu i pouzdanosti. Znači, Vaši klijenti mogu da se oslone na Daikin u postizanju maksimalnog komfora, dok se vi brinete o drugim esencijalnim aspektima svog posla, kao što su na primer nalaženje novih klijenata i porast svog poslovanja.

Daikin Europe N.V. Naamloze Vennootschap Zandvoordestraat 300 · 8400 Oostende · Belgium · www.daikin.eu · BE 0412 120 336 · RPR Oostende (Odgovorni urednik)



ECPSR15-727A

01/16



Ova brošura je napravljena u cilju pružanja informacija i ne predstavlja zvaničnu ponudu od strane kompanije Daikin Europe N.V. Kompanija Daikin Europe N.V. je sadržinu ove publikacije sastavila na osnovu svih saznanja do kojih je došla. Ona ne predstavlja nikakvu izričitu niti posrednu garanciju za potpunost, tačnost i pouzdanost sadržine kataloga i prikazanih proizvoda i usluga, kao ni njihovu podobnost za određenu namenu. Specifikacije su podložne promenama bez prethodne najave. Kompanija Daikin Europe N.V. bezuslovno odbacuje svaku odgovornost za bilo kakvu direktnu ili indirektnu štetu, u bilo kom smislu, nastalu usled upotrebe i/ili tumačenja ove publikacije. Vlasnik autorskih prava na celokupnu sadržinu kataloga je kompanija Daikin Europe N.V.

Ova publikacija zamenjuje prethodnu, ECPSR15-727. Štampano na papiru koji ne sadrži hlór.