



# Bewährtes bewahren. Dank modernster Technik.

Die **Hochtemperatur-Wärmepumpe** ROTEX HPSU<sup>hitemp</sup> ist die ideale Lösung bei der Modernisierung bestehender Gebäude.

[www.rotex.de](http://www.rotex.de)

a member of **DAIKIN** group

# ROTEX

## Luft-/Wasser-Wärmepumpe ROTEX HPSU<sup>hitemp</sup>

**ROTEX HPSU<sup>hitemp</sup> – die ideale Lösung bei der Modernisierung bestehender Gebäude.**

Bisher waren energiesparende Wärmepumpen wegen der niedrigen Vorlauftemperatur Neubauten oder Objekten mit Fußbodenheizung vorbehalten. Die ROTEX HPSU<sup>hitemp</sup> setzt ganz neue Maßstäbe. Selbst bei kältesten Außentemperaturen von -20 °C schafft sie eine Heizungswasser-Temperatur von bis zu 80 °C, ohne dass elektrisch zugeheizt werden muss und senkt so die Energiekosten. Ein weiterer Vorteil: Ihre bestehenden Heizkörper können einfach in das neue Heizsystem integriert werden.



„Was tun wir uns da nur an, hab ich gedacht. Altbausanierung, Heizung, Wasser, Elektrik, alles neu. Bei der Heizung hat uns das ROTEX System eine positive Überraschung beschert. Die Heizkörper konnten wir weiter nutzen und alles war schnell, sauber und platzsparend installiert. Einfach genial.“

Jens Hahn über seine „eigenen 4 Wände“



**Geringer Einsatz. Maximaler Eintrag.**

Die HPSU<sup>hitemp</sup> besteht aus Außeneinheit, Inneneinheit und Hygiene-Schichtspeicher. Einen gesonderten Technikraum brauchen Sie für die HPSU<sup>hitemp</sup> nicht. Durch das kompakte Außengerät sind Sie flexibel bei der Wahl des Aufstellortes.

**Das Außengerät**

Das Außengerät entzieht der Umgebungsluft Wärme, welche vom Wärmeübertragungs-Medium (Kältemittel) aufgenommen und an die Inneneinheit übertragen wird. Das kompakte Außengerät kann unauffällig außerhalb von Neubauten oder bereits vorhandenen Wohngebäuden platziert werden.

**Sparsam und leise**

In der ROTEX HPSU<sup>hitemp</sup> kommt die sogenannte Inverter-Technologie zum Einsatz. Mit ihr wird der Kompressor im Bereich zwischen 50 und 100 % Leistung variabel betrieben, das heißt, die Leistung der Wärmepumpe wird ständig dem Bedarf angepasst. Dadurch steigt die Energieeffizienz der HPSU<sup>hitemp</sup> nochmals erheblich. Außerdem führt die Inverter-Technologie zu einer flüsterleisen Betriebsweise.

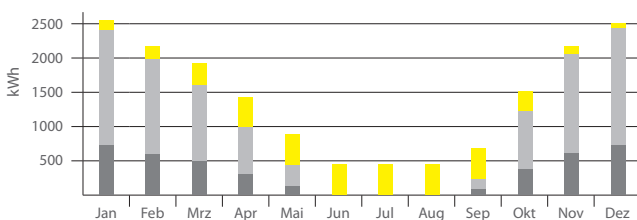


**Auf der Sonnenseite. Heute wie morgen.**

Der Wärmespeicher der ROTEX HybridCube ist bereits für die Solarenergienutzung ausgerüstet. Wenn Sie nicht direkt eine Solaranlage einbauen, so kann diese jederzeit einfach und schnell nachgerüstet werden.

**Zwei die zusammen passen: Wärmepumpe + Solar.**

Monatlicher Energieverbrauch eines durchschnittlichen Einfamilienhauses



■ Solarenergienutzung für Warmwasser und Heizung  
 ■ Wärmepumpe (Umweltwärme) ■ Hilfsenergie

**Ihre Vorteile der ROTEX HPSU<sup>hitemp</sup>.**

- Ideal für die Modernisierung
- Nutzung kostenloser, regenerativer Umweltenergie aus Sonne und Luft
- Für Heizung und Warmwasser
- Bis zu 80 °C Vorlauftemperatur
- Integration bestehender Heizkörper
- Flexible Anwendung, direkte Kombination mit Solaranlage (in Kombination mit ROTEX HybridCube)
- Sparsam und leise im Betrieb
- Höchster Warmwasserkomfort und -hygiene



**Maximale Wasserhygiene. Tag für Tag.**

Der Wärmespeicher ROTEX HybridCube ist durch seinen Aufbau wasserhygienisch auf dem neuesten Stand der Technik. Ablagerungen von Schlamm, Rost, Sedimenten oder gar die Vermehrung gefährlicher Legionellabakterien, wie sie bei vielen großvolumigen Behältern auftreten können, sind nicht möglich. Die überragenden wasserhygienischen Vorteile wurden in einer umfangreichen Untersuchung durch das Hygiene-Institut der Universität Tübingen bestätigt.

**Mehr Informationen finden Sie in unseren Prospekten und auf [www.rotex.de](http://www.rotex.de).**



**ROTEX Heating Systems GmbH**  
 Langwiesenstraße 10 · D-74363 Güglingen  
 Fon +49(71 35)103-0 · Fax +49(71 35)103-200  
 E-Mail [info@rotex.de](mailto:info@rotex.de) · [www.rotex.de](http://www.rotex.de)  
 a member of **DAIKIN** group