

Dodatni pribor

Upravljački sustavi

Modbus sučelje - RTD

- » Integracija Daikin palete proizvoda BMS sustava preko modbusa
- » Unutarnjom jedinicom upravlja se preko 0~10 volta, suhim kontaktom ili kontrolom otpora
- » Primjene u maloprodaji
- » Primjene u hotelima
- » IT primjene
- » Blokada grijanja
- » Signal alarma



www.daikin.hr



RTD

Integracija RA, Sky Air, VRV, Daikin Altherma Flex i AHU u BMS-u ili kućni nadzorni sustav



RTD-RA

- › Modbus sučelje za nadziranje i kontrolu stambenih unutarnjih jedinica

RTD-10

Napredna integracija u BMS sustav Sky Air, VRV, VAM i VKM preko:

- Modbus
- Napon (0-10 V)
- Otpor
- › Funkcija za rad/stanje mirovanja za nekoliko prostorija

RTD-NET

- › Modbus sučelje za nadziranje i kontrolu Sky Air, VRV, VAM i VKM

RTD-HO

- › Inteligentni upravljač za hotelsku sobu
- › Modbus sučelje za nadziranje i kontrolu Sky Air, VRV, VAM i VKM

RTD- 20

- › Primjene u maloprodaji
- › Napredna kontrola Sky Air, VRV, VAM/VKM i zračnih zavjesa
- › Klonirano ili nezavisno upravljanje zonama
- › Zasebni režim rada za sobe za sastanke
- › Povećan komfor integracijom senzora za CO₂ za kontrolu količine svježeg zraka
- › Ušteda na radnim troškovima putem
 - prije/nakon i u načinu razmjene
 - ograničenja postavne vrijednosti
 - ukupno isključenje
 - PIR senzor za prilagodljivu neutralnu zonu

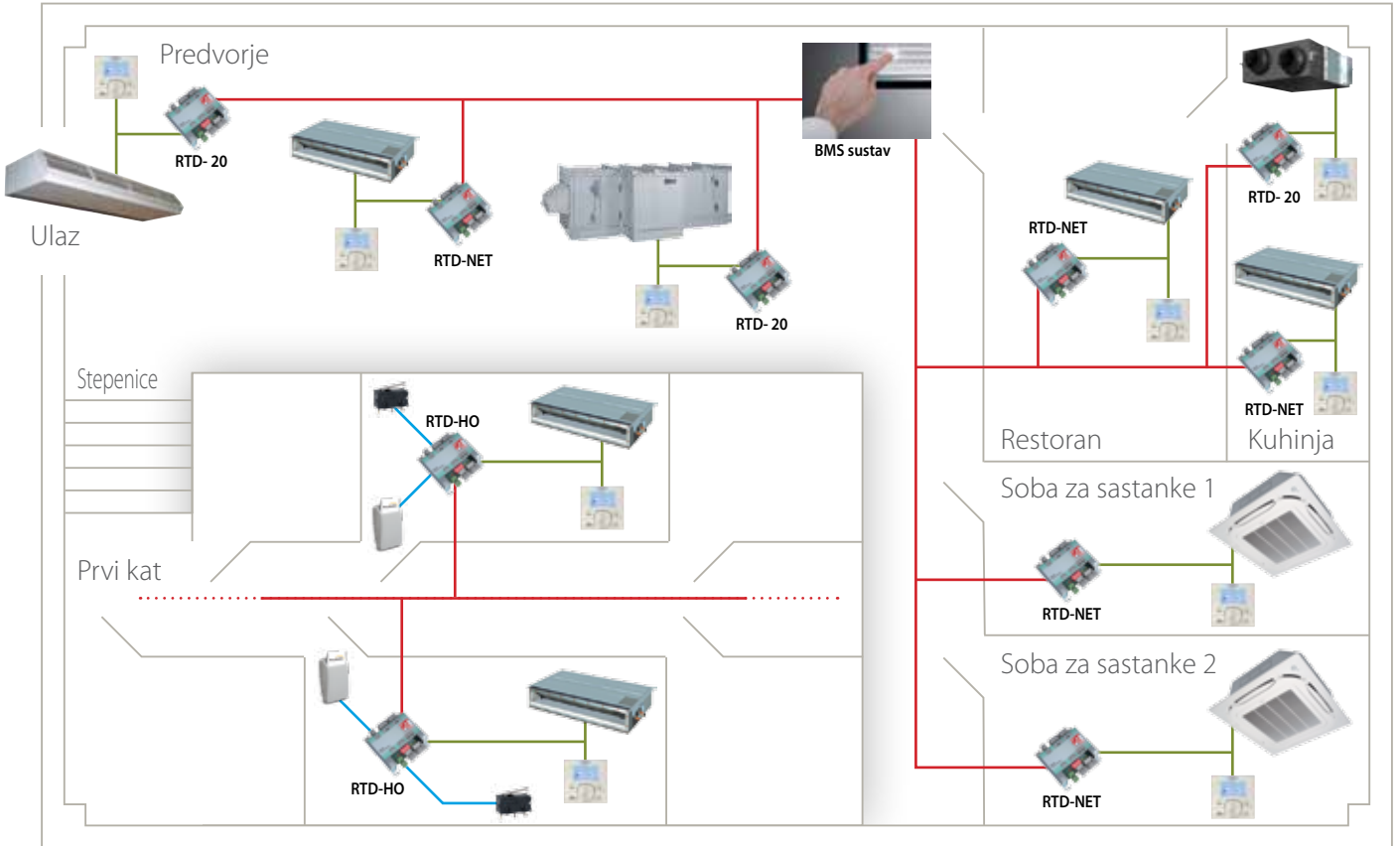
RTD-W

- › Modbus sučelje za nadziranje i kontrolu Daikin Altherma Flex, VRV HT hidro-box i inverterskih rashladnih uređaja

Koncept

- › Puna integracija cjelokupnog izbora proizvoda omogućuje jednostavno i središnje upravljanje cijelim komercijalnim prostorom
- › Potpuna prilagodljivost (pristup svim glavnim funkcijama) (UKLJ./ISKLJ., režim rada, postavna vrijednost, brzina ventilatora, pogreška...)
- › Namjenske unaprijed programirane funkcije optimizirane su za hotele, trgovine, server sobe...

HOTELSKO PRIZEMLJE



RTD-RA

Primjena: Integracija Split jedinica u BMS sustav

- › Modbus RTU RS485 za Split
- › Usklađeni Modbus registri s RTD sučeljem
- › Zabrana kontrole iz R/C
- › IT aplikacija zajedno s RTD-10
- › Grupno upravljanje (klonirano iz glavnog RTD)
- › Ušteda energije s PIR i Di spojem



RTD-10

Primjena: Funkcija za rad/stanje mirovanja za nekoliko prostorija

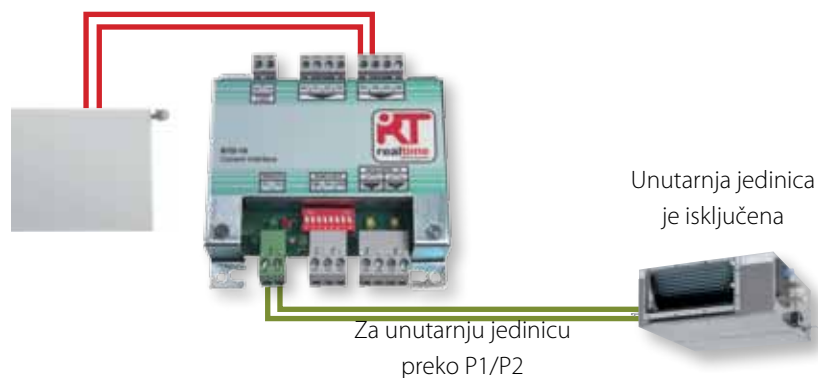
Prikladno za IT i telecom primjene

- › Funkcija rotacije:
 - Do 8 grupa u radu/stanju mirovanja
 - 1 ili 2 jedinice u stanju mirovanja
 - Dnevna, tjedna ili više tjedna rotacija u radu
 - Opcionalni termistor umjesto alarma za temperaturu
- › Rezervna funkcija
- › Dvije razine alarma kod visoke temperature ili kvara jedinice



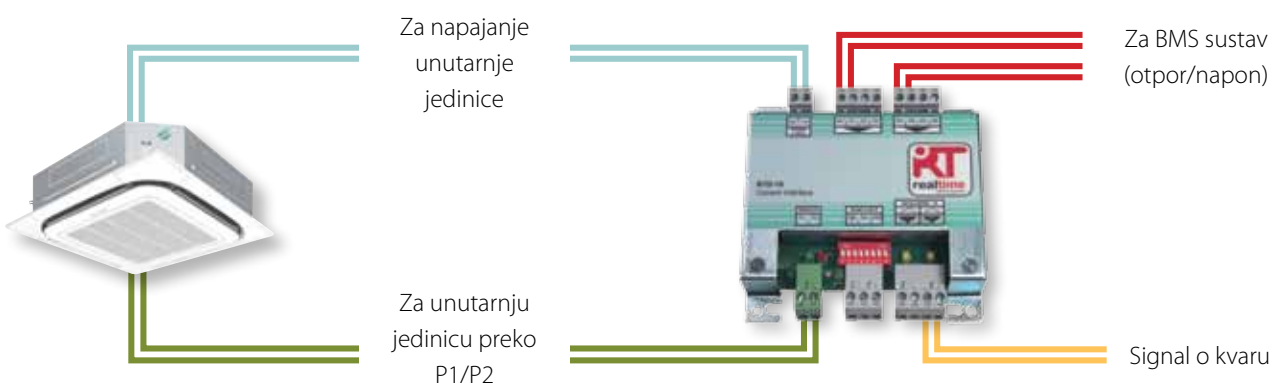
Primjena: Blokada istovremenog rada klimatizacijskog uređaja i centralnog grijanja

- › Izbjegavanje pojave istovremenog hlađenja i grijanja kada je instaliran odvojeni sustav za grijanje
- › Postavka funkcije blokade nudi nekoliko mogućnosti na unutarnjoj jedinici: blokadu određenih funkcija, isključivanje ili promjenu režima rada u samo ventilator



Primjena: Integracija u BMS sustav

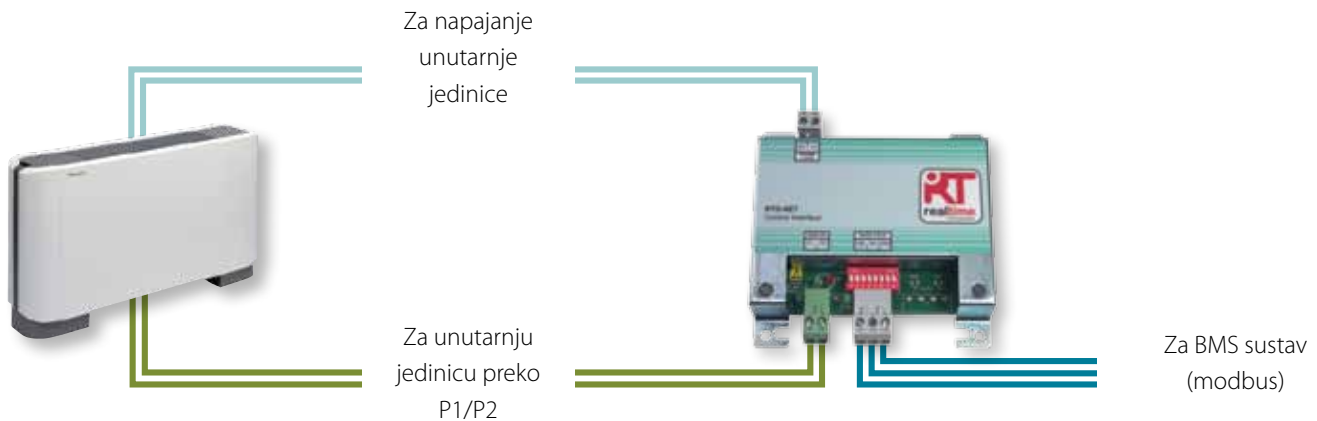
- › Integracija u BMS sustav preko otpora ili kontrole napona



RTD-NET

Primjena: Integracija BMS sustava preko modbusa

- › Integracija BMS sustava preko modbusa

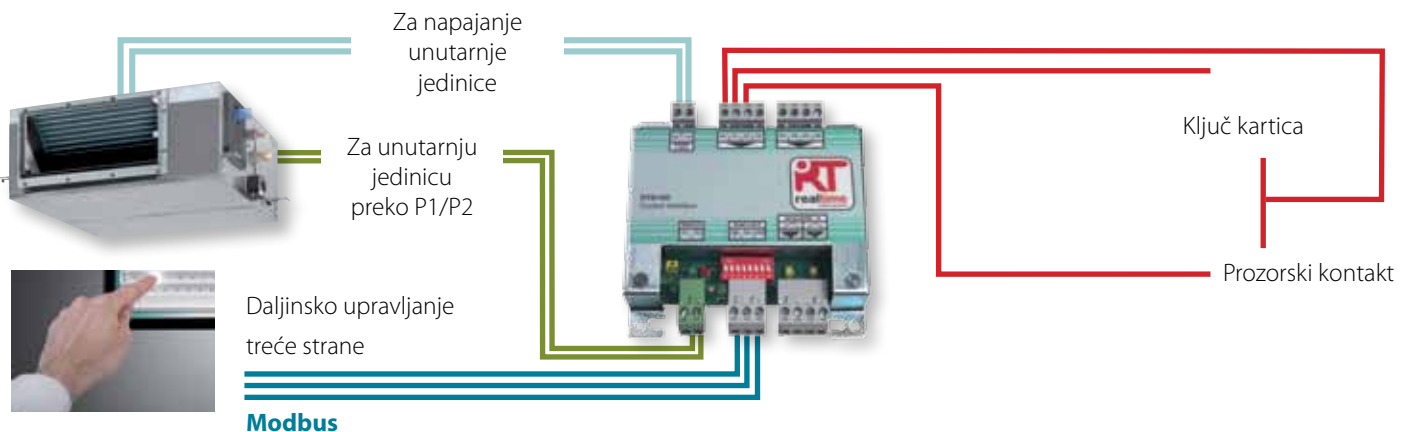
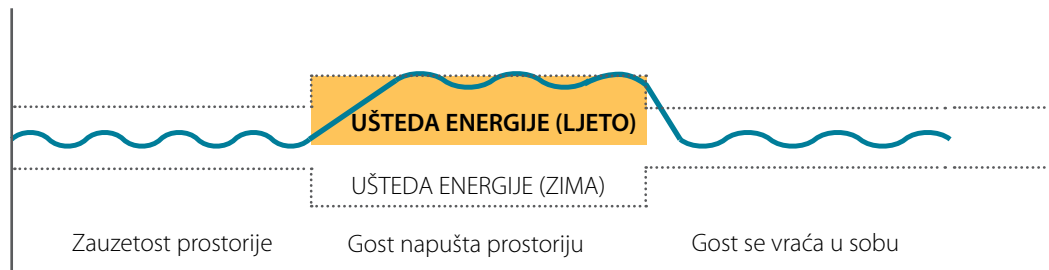


RTD-HO

Primjena: Hotelska soba

- › Blokada pomoću ključ kartice
- › Blokada pomoću prozorskog kontakta
- › Kontrola preko daljinskog upravljača treće strane
- › Granica odaberive postavne vrijednosti (npr. između 19 i 24°C)
- › Zabranjeno nekoliko postavki upravljanja poput uklj./isklj. unutarnje jedinice, režim rada unutarnje jedinice...

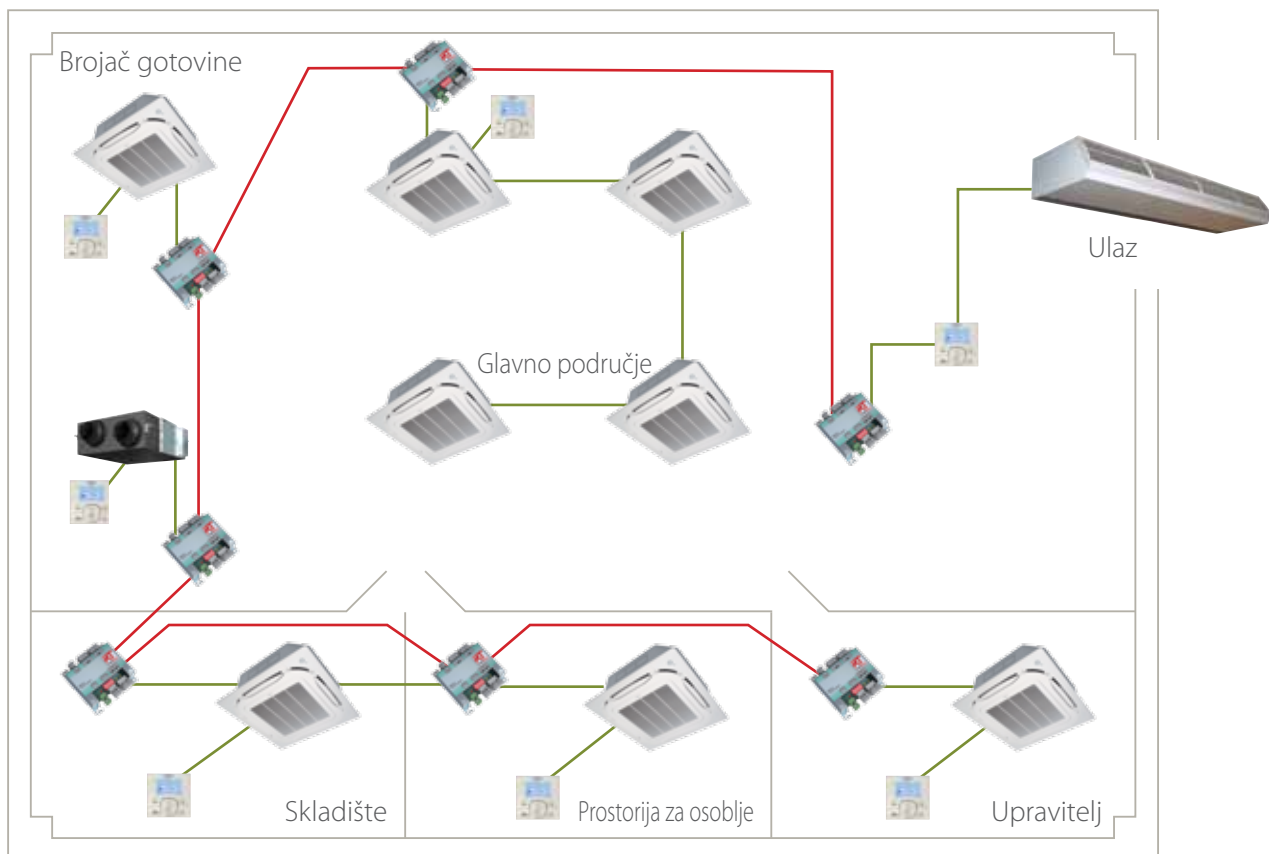
Primjer sa spojem ključ kartice (hlađenje)	Unutarnja temperatura
Najviša granica temperature	27°C
Najviša granica odaberive postavne vrijednosti	24°C
Odabrana postavna vrijednost	22°C
Najniža granica odaberive postavne vrijednosti	19°C
Najniža granica temperature	18°C



RTD- 20

Primjena: Maloprodajne trgovine

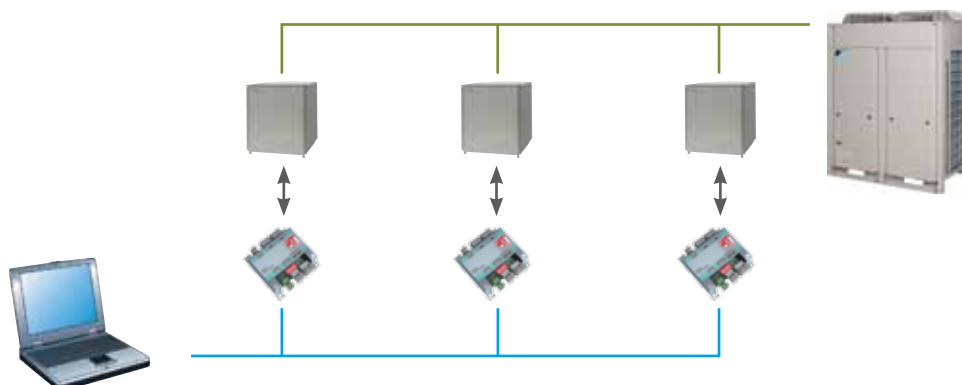
- › Upravljanje radom zona maloprodajnih trgovina
- › Funkcije za uštedu energije
- › Prilagodljivi zasebni načini rada
- › Poboljšana BMS integracija:
 - Zračnih zavjesa
 - VAM
 - ERQ s 0-10V kontrolama




RTD-W

Primjena: Integracija potrošne tople vode (HT hidro-box) preko Modbus

- › Modbus RTU RS485 za rad HT hidro-box
- › I/O za nadziranje i kontrolu rada HT hidro-box
- › Nudi platformu za integraciju s komercijalnim regulatorom sekvencije za grijanje



Pregled funkcija

					
Glavne funkcije	RTD-RA	RTD-NET	RTD-10	RTD-20	RTD-HO
Dimenzije	V x Š x D	mm	80 x 80 x 37,5	100 x 100 x 22	
Ključ kartica + prozorski kontakt					✓
Rezervna funkcija					✓
Zabrana ili ograničenje funkcija daljinskog upravljača (postavna vrijednost ograničenja...)	✓	✓	✓	✓**	✓
Modbus (RS485)	✓	✓	✓	✓	✓
0 - 10 V kontrola			✓	✓	
Kontrola otpora			✓	✓	
IT primjena	✓		✓	✓	
Blokada grijanja			✓	✓	
Izlazni signal (uključeno/odleživanje, pogreška)			✓	✓****	✓
Primjena u maloprodaji				✓	
Djelomična kontrola prostorije				✓	
Zračna zavjesa		✓***	✓***	✓	

Upravljanje funkcijama	RTD-RA	RTD-NET	RTD-10	RTD-20	RTD-HO
On/off (Uključeno/Isključeno)	M	M	M,V,R	M	M*
Postavna vrijednost	M	M	M,V,R	M	M*
Način	M	M	M,V,R	M	M*
Ventilator	M	M	M,V,R	M	M*
Lamela	M	M	M,V,R	M	M*
HRV kontrola prigušivača zaklopke		M	M,V,R	M	
Funkcije zabrane/ograničenja	M	M	M,V,R	M	M*
Prisilno isključen termo	M				

Nadzor funkcije	RTD-RA	RTD-NET	RTD-10	RTD-20	RTD-HO
On/off (Uključeno/Isključeno)	M	M	M	M	M
Postavna vrijednost	M	M	M	M	M
Način	M	M	M	M	M
Ventilator	M	M	M	M	M
Žaluzija	M	M	M	M	M
RC temperatura		M	M	M	M
RC način		M	M	M	M
Broj jedinica		M	M	M	M
Pogreška	M	M	M	M	M
Šifra pogreška	M	M	M	M	M
Temperatura povratnog zraka (Prosječno/min./maks.)	M	M	M	M	M
Alarm filtera		M	M	M	M
Uključeno termo	M	M	M	M	M
Odleživanje		M	M	M	M
Izlazna temperatura na izmjenjivaču	M	M	M	M	M



Glavne funkcije	RTD-W
Dimenzije	V x Š x D
	mm
	100x100x22
Zabrana uklj./isklj.	✓
Modbus RS485	✓
Kontrola suhim kontaktom	✓
Izlazni signal (pogreška u radu)	✓
Grijanje/hlađenje prostora	✓
Kontrola potrošne tople vode	✓

Upravljanje funkcijama	
Uklj./isklj. grijanja/hlađenja prostora	M,C
Postavna vrijednost izlazne temperature vode (grijanje/hlađenje)	M,V
Postavna vrijednost temperature prostorije	M
Režim rada	M
Ponovno zagrijavanje potrošne tople vode	M,C
Spremanje potrošne tople vode	M
Tih način rada	M,C
Omogućena postavna vrijednost ovisno o vremenskim uvjetima	M
Krivulja pomaka postavne vrijednosti ovisno o vremenskim uvjetima	M
Zabrana kontrole izvora	M

Nadzor funkcije	
Uklj./isklj. grijanja/hlađenja prostora	M,C
Postavna vrijednost izlazne temperature vode (grijanje/hlađenje)	M
Postavna vrijednost temperature prostorije	M
Režim rada	M
Ponovno zagrijavanje potrošne tople vode	M
Spremanje potrošne tople vode	M
Broj jedinica spremljenih u grupi	M
Prosječna temperatura izlazne vode	M
Remocon sobna temperatura	M,C
Pogreška	M,C
Šifra pogreška	M
Rad cirkulacijske pumpe	M
Stanje kompresora	M
Dezinfekcija	M
Pamćenje programa	M
Odleživanje/pokretanje	M
Akumulirani sati rada pumpe	M
Stvarna temperatura izlazne vode	M
Stvarna temperatura povrata vode	M
Stvarna DHW temperatura spremnika (*****)	M
Stvarna vanjska temperatura	M

M : Modbus / R : Otpor / V : Napon / C: Kontakt

* : samo kad se prostorija koristi / ** : ograničenja zadane točke

*** : nema kontrole brzine ventilatora na CVZ zračnoj zavjesi / **** : pokretanje i kvar / ***** : ako je dostupno



Specifikacije

		RTD-RA	RTD-NET	RTD-10	RTD-20	RTD-HO	RTD-W	
Dimenzije	Visina x širina x dubina	mm	80x80x37,5	100x100x22				
Težina		g	120					
Radno područje		°C	0~50					
Napajanje			15 V-24 V DC					
Ulazni napon/otpor			2	N/A	6	6	3	6
Ulazni napon			N/A	N/A	0~10VDC < 1mA	0~10VDC < 1mA	N/A	0~10VDC < 1mA
Ulazni otpor			5 V, 1 mA	N/A	5 V, 1 mA	5 V, 1 mA	5 V, 1 mA	5 V, 1 mA
Suhi kontakt ulaznih priključaka			N/A	N/A	2	N/A	N/A	N/A
Modbus veza			RS485					
P1/P2 veza			da					
Releji			N/A	N/A	1A, 24 VAC maks.	1 A, 25 VAC maks.	1A, 24 VAC maks.	1 A, 25 VAC maks.
			N/A	N/A	1A, 30 VDC maks.	1A, 30 VDC maks.	1A, 30 VDC maks.	1A, 30 VDC maks.



Ova publikacija sačinjena je samo radi informacije i ne predstavlja obavezujuću ponudu za tvrtku Daikin Europe N.V. Tvrtka Daikin Europe N.V. pripremila je sadržaj ovog letka na osnovu svojih najboljih saznanja. Ne daje se nikakvo izričito ili prešutno jamstvo za cjelovitost, točnost, pouzdanost ili prikladnost sadržaja kao ni u njemu predstavljenih proizvoda i usluga za određenu svrhu. Specifikacije podliježu izmjenama bez prethodne najave. Daikin Europe N.V. izričito odbacuje svaku odgovornost za sve izravne ili neizravne štete, u najširem smislu, koje proizlaze iz ili su vezane uz korištenje i/ili tumačenje ovog letka. Čitav je sadržaj zaštićen autorskim pravima tvrtke Daikin Europe N.V.

Daikin proizvode distribuira:

ECPHR13- 308

VRV proizvodi nisu unutar opsega programa certifikacije „Eurovent“.

Daikin Hrvatska d.o.o. za trgovinu i usluge

Budmanijeva 5, HR - 10000 Zagreb

Tel.: + 385/1/6065850, Fax: + 385/1/6065870

E-mail: office@daikin.hr, www.daikin.hr