

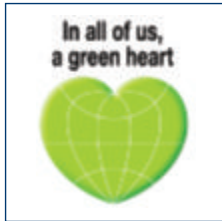
Vätskekylda vätskekylare Vätskekylare med separat kondensator

NYHET

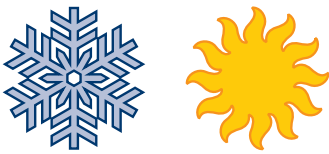
EWWD120-540MBY
EWLD120-540MBY
Indirekta system

R-134a



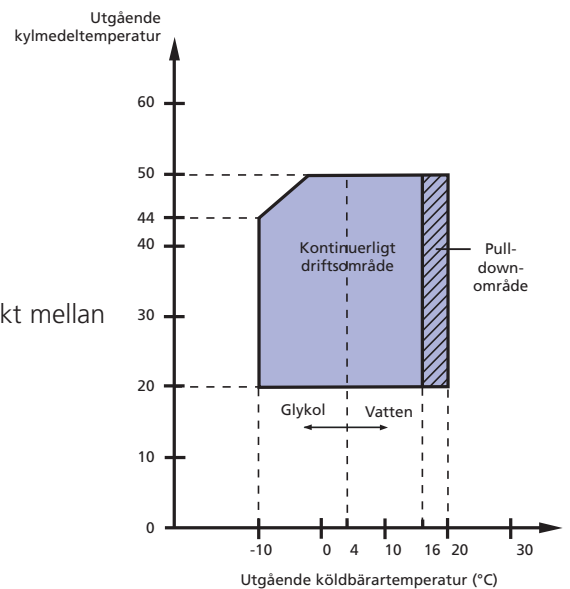


Daikins unika position som tillverkare av luftkonditioneringsutrustning, kompressorer och köldmedier har lett till att företaget är djupt engagerat i miljöfrågor. Sedan flera år tillbaka strävar Daikin efter att bli den främsta leverantören av miljövänliga produkter. För att möta den utmaningen krävs ekologisk design och utveckling av ett brett utbud av produkter och ett energihanteringssystem, som innebär energibesparing och minskad mängd avfall.



Flexibel tillämpning

- 9 modeller med kylkapacitet mellan 123 och 546kW och värmeeffekt mellan 147 och 655kW
- stort arbetsområde.
- 2 oberoende kretsar från 360kW
- fjärrkondensorversion tillgänglig (EWLD120-540MBY)
- kompakt, enkel och robust konstruktion
- utökat driftsområde från 50°C till 60°C



Lätt att installera

- flödesvakt levereras med enheten som standard
- vattenfilter med en maskstorlek på 1 mm levereras som standardtillbehör
- standardutrustad med victaulic-anlutningar på förångarens:
 - victaulic-anlutningarna absorberar vibrationer, minskar driftsljudet och den termiska deflektionen och förenklar rörledning för kylare och installation.
 - De är anpassade till vinklar på 8° och garanterar spänningsfria och vattentäta röranslutningar.



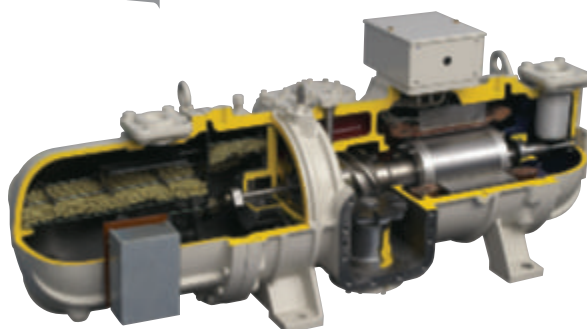
En pålitlig produktserie.



Singel skruvkompressor

NYHET

De nya stora vätskekylarna från Daikin är försedda med en singelskruvkompressor av typ G, med steglös kapacitetsreglering. Med den steglösa singelskruvkompressorn av typ G kan kapaciteten anpassas mer exakt till aktuellt behov, genom en kontinuerlig modulering av slidventilens läge. De huvudsakliga fördelarna med kontinuerlig modulering är bättre dellastprestanda och en stabilare och mer exakt köldbärartemperatur. Kapaciteten kan variera mellan 30% och 100% på enkelkretsenheter, och mellan 15% och 100% på dubbelkretsenheter.



Värmeväxlare

TUBPANNEKONDENSOR

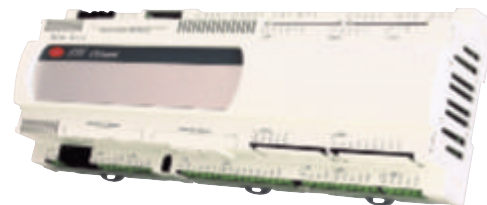
- speciellt utvecklat distributionssystem och utformning av vattensystemet resulterar i en hög effektivitet
- kompakta mått och lägre vikt ger en mindre köldmedievolym.

BPHE-EVAPORATOR

- hårdlödd plattvärmeväxlare tillverkad av rostfria stålplattor som löfts gastät med koppar
- optimerad distribution
- användning av denna värmeväxlare resulterar i kompakta enheter: enkel- och dubbelkretsar upptar samma begränsade golvyta (2 672 mm x 898 mm)

Elektronisk styrning

- avancerad pco²-styrning
- detaljerad information av och noggrann styrning av alla funktionsparametrar genom användarvänliga menyer: timer, flytande börvärde, frikylning, dubbel köldbärarpump, manuell pump PÅ, information om tid och datum, dygnspump PÅ.
- temperatur på köldbärare ner till -10°C på en standardenhet. (Parameter i DDC-styrningens servicemeny måste ställas in av installatören)
- änderingsbara digitala ingångar/utgångar såsom fjärrstyrning PÅ/AV, fjärrstyrd kyla/värme, dubbelt börvärde och kapacitetsbegränsning.
- flera språkval.
- Val av kompressorernas startordning (lead lag) är standard
- standardutrustad med nattkopplingsfunktion och topplastbegränsning.
- tillvalet digital styrenhet kan placeras upp till 600 m från enheten.
- fjärrstyrd DDC (EKRUPE) kan placeras upp till 1000 m från enheten
- tack vare standard-DICN kan upp till 4 kylare samköras. Denna funktion gör det möjligt för en Daikin 2MW kylanläggning att styras från en styrenhet.



EWWD-MBY/EWLD-MBY			120/120	180/170	240/240	280/260
Nominell kapacitet	kyla (EWWD)	kW	123	183	249	273
	kyla (EWLD)	kW	116	170	235	265
	värme (EWWD)	kW	147	216	290	327
Nominellt effektbehov	kyla (EWWD)	kW	28,7	45,2	61,6	69,2
	kyla (EWLD)	kW	32,0	49,8	66,5	77,9
	värme (EWWD)	kW	34,5	54,0	72,8	83,4
EER köldfaktor EWWD/EWLD			4,29/3,63	4,05/3,41	4,04/3,53	3,95/3,40
COP värmefaktor			4,26	4	3,98	3,92
Kapacitetssteg		%	30 ~ 100			
Köldmediekrets	typ		R-134a			
	mängd (l)	kg	18	35	37	38
	kontroll		Termostatisk expansionsventil		Termostatisk expansionsventil	
	oljetyyp		FVC68D			
	oljemängd	l	7,5	10	10	14
Kompressor	typ		Semihemetisk singelskruv			
Antal kretsar/kompressorer			1/1			
Mått		mm	1.014 x 2.672 x 898			
Maskinvikt (EWWD/EWLD)		kg	993 / 884	1263 / 1100	1515 / 1332	1613 / 1418
Ljudeffektnivå		standard/låg ljudnivå som tillval	87/81	93/87	94/88	93/87
Hölje			Polyestermålad galvaniserad stålplåt / Efenbensvit - Munsell kod 5Y75/1			
Röranslutningar	köldbäare inlopp/utlopp		3"OD		3" vicialic	
	köldbäare dränering				fältinstallation	
	kylmedel, inlopp/utlopp		2" 1/2 vicialic		3" vicialic	
	kylmedel, dränering				M6	
	utblåsningsledning		1 x 1"		2 x 1"	
Driftsområde EWWD/EWLD	kondensor, utgående	°C	20°C ~ 50°C / 25°C ~ 55°C	20°C ~ 50°C / 25°C ~ 55°C	20°C ~ 60°C / 25°C ~ 62°C	20°C ~ 60°C / 25°C ~ 62°C
	kondenseringstemperatur	°C	25°C ~ 55°C			
	förlångare, utgående	°C	-10°C ~ 20°C			
Strömförsörjning		Y1	3~/50Hz/400V			

Anm: 1. För mängden kylmedium på EWLD-MBY, se databoken

EWWD-MBY/EWLD-MBY			360/340	440/400	500/480	520/500	540/540
Nominell kapacitet	kyla (EWWD)	kW	366	432	498	522	546
	kyla (EWLD)	kW	340	405	470	500	530
	värme (EWWD)	kW	430	505	580	617	655
Nominellt effektbehov	kyla (EWWD)	kW	89	107	127	131	138
	kyla (EWLD)	kW	98,4	116	133	144	156
	värme (EWWD)	kW	106,9	127	146	156	167
EER köldfaktor (EWWD/EWLD)			4,11/3,46	4,04/3,49	3,92/3,53	3,98/3,47	3,96/3,40
COP värmefaktor			4,02	3,98	3,97	3,96	3,92
Kapacitetssteg		%	30 ~ 100				
Köldmediekrets	typ		R-134a				
	mängd (l)	kg	70	72	74	75	76
	kontroll		2 x termostatisk expansionsventil	1 x term.exp.ventil+1 x elektr.exp.ventil	elektronisk expansionsventil		
	oljetyyp		FVC68D				
	oljemängd	l	10	2 x 10	2 x 10	10 + 14	2 x 14
Kompressor	typ		Semihemetisk singelskruvkompressor				
Antal kretsar/kompressorer			2/2				
Mått		mm	2.000 x 2.672 x 898				
Maskinens vikt (EWWD/EWLD)		kg	2.526 / 2.200	2.778 / 2.432	3.030 / 2.664	3.128 / 2.750	3.326 / 2.836
Ljudeffektnivå		standard/låg ljudnivå som tillval	96/90	96/90	96/90	96/90	96/90
Hölje		material/färg	Polyestermålad galvaniserad stålplåt / Efenbensvit - Munsell kod 5Y75/1				
Röranslutningar	köldbäare inlopp/utlopp				3" vicialic		
	köldbäare dränering				fältinstallation		
	kylmedel, inlopp/utlopp				3" vicialic		
	kylmedel, dränering				M6		
	utblåsningsledning		2 x 1"	3 x 1"	4 x 1"		
Driftsområde EWWD/EWLD	kondensor, utgående	°C	20°C ~ 50°C / 25°C ~ 55°C	20°C ~ 50°C / 25°C ~ 55°C	20°C ~ 60°C / 25°C ~ 62°C	20°C ~ 60°C	25°C ~ 62°C
	kondenseringstemperatur	°C	25°C ~ 55°C				
	förlångare, utgående	°C	-10°C ~ 20°C				
Strömförsörjning		Y1	3~/50Hz/400V				

OBS: 1. För mängden kylmedium på EWLD-MBY, se databoken

Tillvalsnummer	Beskrivning av tillval	enhetens storlek								Tillgång	
		120	180/170	240	280/260	360/340	440/400	500/480	520		540
Helt kombinerbara tillval											
op03	dubbla säkerhetsventiler på kondensorn (EUW)	0	0	0	0	0	0	0	0	0	fabriksmonterad
op12	avstängningsventil (sugsida)	0	0	0	0	0	0	0	0	0	fabriksmonterad
op52	huvudströmbrytare	0	0	0	0	0	0	0	0	0	fabriksmonterad
op57	a-mätare, V-mätare	0	0	0	0	0	0	0	0	0	fabriksmonterad
OPLN	drift med lågt ljud	0	0	0	0	0	0	0	0	0	fabriksmonterad
Tillgängliga satser											
EKCLWS	Temperaturgivare för utgående vatten för DICN	0	0	0	0	0	0	0	0	0	sats
EKAC200A	BMS-kort	0	0	0	0	0	0	0	0	0	sats
EKBMSMBA	BMS-gateway för modbus[-]bus	0	0	0	0	0	0	0	0	0	sats
EKBMSBNA	BMS-gateway för bacnet	0	0	0	0	0	0	0	0	0	sats
EKRUPC	Fjärrkopplat användargränssnitt	0	0	0	0	0	0	0	0	0	sats

För att installera EKBMSMBA, EKBMSBNA -> måste EKAC200A vara installerat på enheten

0 tillgängligt

Mätförhållanden

1. Nominell kylkapacitet baseras på: förångare: 12°C/7°C - kondensor: 30°C/35°C (EWW);
kondensortemperatur: 45°C (EWLD) - vätsketemperatur: 40°C (EWLD)
2. Nominella värmeeffekter baseras på: förångare: 12°C/7°C - kondensor: 40°C/45°C
3. Ljudeffektsnivån är ett absolut värde som anger vilken "effekt" en ljudkälla genererar.

DAIKIN EUROPE N.V.

Zandvoordestraat 300
B-8400 Oostende, Belgium
www.daikineurope.com



Daikin Europe N.V.'s kvalitetsstyrningssystem har godkänts av LRQA i enlighet med standarden ISO9001. ISO9001 innebär kvalitetsförsäkringen av konstruktion, utveckling och tillverkning liksom av andra produktrelaterade tjänster.



ISO14001 garanterar ett effektivmiljöhanteringssystem som skyddar hälsan och miljön mot potentiell negativ inverkan från aktiviteter, produkter och tjänster och bidrar till att bevara och förbättra vår miljö.



Daikins enheter överensstämmer med samtliga Europa-direktiv gällande säkerhet av produkten.



Daikin Europe NV deltar i Eurovent Certification Programme för luftkonditionerare (AC), vätskekyllare (LCP) samt fancoil-enheter (FC); den certifierade datan på certifierade modeller listas i Eurovent Directory.

"Den aktuella publikationen är enbart skapad i informationssyfte och utgör därför inte något bindande erbjudande från Daikin Europe N.V.. Daikin Europe N.V. har sammanställt denna publikation efter bästa förmåga. Ingen uttrycklig eller antydd garanti lämnas för fullständighet, riktighet, tillförlitlighet eller lämplighet för speciellt syfte av innehållet och produkterna och tjänsterna som presenteras här. Specifikationer kan komma att ändras utan föregående avisering därom. Daikin Europe N.V. avvisar uttryckligen allt ansvar för eventuell direkt eller indirekt skada, i den vidaste bemärkelse, som uppstår från eller är relaterad till användningen och/eller tolkningen av denna publikation. Allt innehåll är copyright-skyddat av Daikin Europe N.V."

Daikins produkter distribueras av:

