



D-AHU Modular L

Unités de traitement de l'air



Unité à récupération d'énergie d'efficacité supérieure

A propos de Daikin

Nous promettons de faire en sorte que les clients peuvent compter sur Daikin pour le confort ultime, afin d'être libres de se concentrer sur leurs propres vies professionnelle et privée. Nous promettons l'excellence technique, des produits design et le respect des normes de qualité les plus strictes, afin que nos clients soient satisfaits et aient confiance en notre marque.

La compacité, la couverture de la gamme de débit d'air à travers 6 tailles et l'efficacité de filtration atteinte font de Modular Light un allié précieux pour votre système de ventilation. Les composants utilisés et la structure de l'unité répondent aux exigences de plus en plus strictes en matière d'efficacité énergétique, de régulation du feu et d'hygiène.

L'avenir de la ventilation

La nouvelle Modular Light représente l'une des meilleures solutions en termes de ventilation décentralisée avec des caractéristiques de vente uniques telles que la hauteur de l'unité, la plage de débit d'air, le nombre de tailles et la qualité de l'air intérieur (QAI).

Construction

- › Tôle métallique externe peinte au préalable
- › Aluzinc interne
- › Panneau double paroi de 50 mm
- › Isolation en laine minérale
- › Portes à charnières et/ou amovibles permettant un accès complet pour l'entretien depuis le bas
- › Toutes les unités présentent des colliers de conduit rectangulaires (accessoire facultatif pour la transition rectangulaire - circulaire disponible)

Importance de la QAI

Selon des études récentes, les gens passent habituellement 90 % de leur temps à l'intérieur et la quantité d'air respiré chaque jour est d'environ 11 000 litres. Par conséquent, fournir des environnements confortables est notre principal objectif. Une QAI élevée augmente bien entendu les niveaux de productivité, le bien-être physique et psychologique et réduit les problèmes de santé. En outre, investir dans un bon climat intérieur est un investissement dans votre avenir et, finalement, il est payant.

ASTRA Web

Programme de sélection modulaire L

- › Astra Web offre une sélection rapide et précise de la meilleure unité de ventilation
- › Les paramètres prédéfinis garantissent que vous pouvez toujours trouver le produit optimal et le plus écoénergétique pour votre application

Accédez à tous nos outils de sélection
sur <http://tools.daikinapplied.eu>



Points forts

- › Nouvelle solution décentralisée pour le traitement de l'air frais
- › Unité complète avec le concept « Plug and Play »
- › Importante couverture d'air
- › Choix idéal lorsque la compacité est une nécessité absolue (hauteur de 280 mm seulement jusqu'à 550 m³ /h de flux d'air)
- › Puissance spécifique de ventilation (SFP) optimisée, pour un fonctionnement efficace de l'unité
- › Efficacité du moteur IE4 avec ventilateur centrifuge EC
- › Efficacité élevée de récupération de la chaleur thermique (jusqu'à 93 %)
- › Excellente qualité de l'air intérieur (QAI). Niveau de filtration jusqu'à F9 avec possibilité d'avoir un filtre préalable jusqu'à F7 pour la meilleure QAI
- › Installation et mise en service faciles et rapides
- › Conforme à la directive sur l'hygiène VDI 6022
- › Va plus loin que les réglementations européennes ERP 2018
- › Certification Eurovent

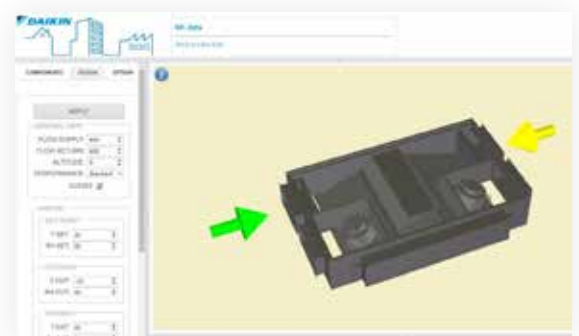
Versions Modular Light

- › Modular Light sans serpentin de chauffage interne
- › Modular Light avec serpentin de chauffage interne (eau)

Toutes les unités principales sont disponibles sur le côté de raccordement droit ou gauche (règle : regarder dans la direction de l'air fourni, se placer sous l'unité suspendue au plafond)

Liste des accessoires

- › Filtres (G4, M5, F7 et F9)
- › Rails (pour un faux-plafond avec un espace limité)
- › Transition de conduit rectangulaire-circulaire
- › Serpentin électrique chauffage préalable et postérieur
- › Serpentin d'eau de chauffage et/ou de refroidissement
 1. Soupape à deux ou trois voies
 2. Actionneur de vanne modulante
- › Silencieux
- › Capteur de CO₂
- › Capteur d'humidité (% HR)
- › Sonde de température
- › Interface de protocole BACnet
- › Interface de protocole Modbus
- › Module de mise en service



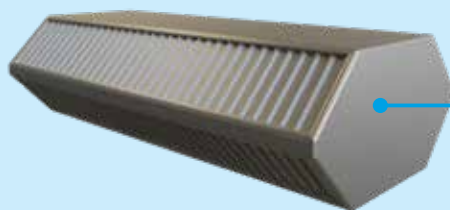
Échantillon de sélection Astra

Flexibilité

pour répondre à vos besoins

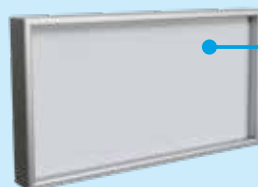
Échangeur de chaleur

- › Échangeur de chaleur à plaques à contre-courant de qualité supérieure
- › Récupération jusqu'à 93 % de l'énergie thermique
- › Conforme à la norme VDI 6022
- › Aluminium de qualité supérieure permettant la meilleure protection contre la corrosion
- › Joint entièrement étanche
- › Aucune vis ou rivet sur aucune pièce



Filtres

- › Filtres compacts facilement remplaçables qui peuvent être retirés avec un accès par le fond, avec de grandes surfaces de filtre
- › Efficacité de filtration jusqu'à F7 + F9
- › Aucun outil n'est nécessaire pour changer les filtres
- › Filtres à air frais * (efficacité F7 comme norme)
- › Filtres de retour * (efficacité M5 comme norme)

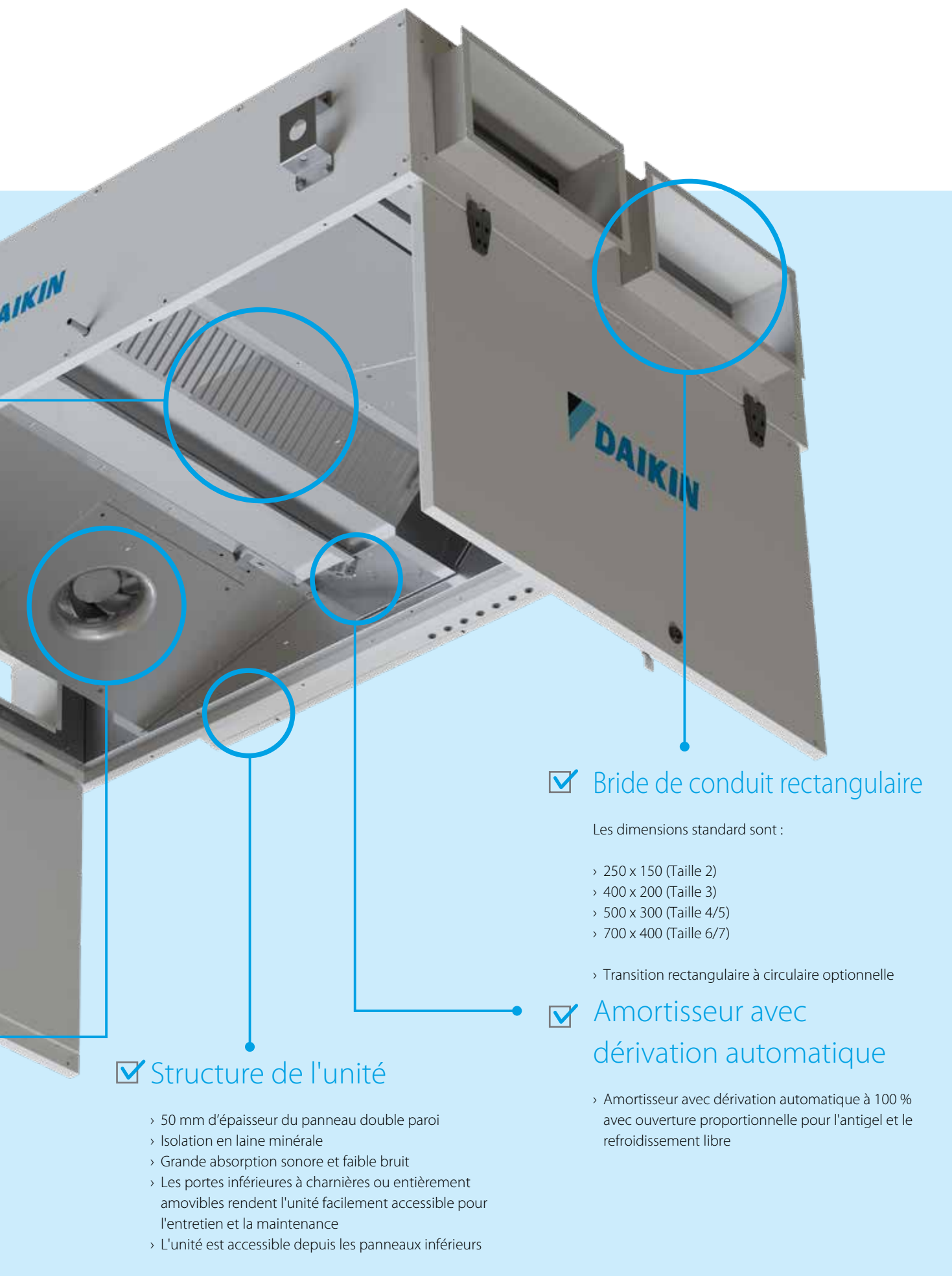


* Filtre supplémentaire optionnel et filtre préalable (G4, M5, F7 ou F9)

Ventilateur alimentation/retour

- › Combinaison ventilateur/moteur avec très faible niveau sonore
- › Consommation énergétique réduite
- › Commande Inverter avec moteur à efficacité de classe IE4
- › Vitesse infiniment variable
- › Profil de pales ultra efficace
- › Roulements à billes sans entretien
- › Aucune vis ou rivet sur aucune pièce





✓ Structure de l'unité

- › 50 mm d'épaisseur du panneau double paroi
- › Isolation en laine minérale
- › Grande absorption sonore et faible bruit
- › Les portes inférieures à charnières ou entièrement amovibles rendent l'unité facilement accessible pour l'entretien et la maintenance
- › L'unité est accessible depuis les panneaux inférieurs

✓ Bride de conduit rectangulaire

Les dimensions standard sont :

- › 250 x 150 (Taille 2)
- › 400 x 200 (Taille 3)
- › 500 x 300 (Taille 4/5)
- › 700 x 400 (Taille 6/7)
- › Transition rectangulaire à circulaire optionnelle

✓ Amortisseur avec dérivation automatique

- › Amortisseur avec dérivation automatique à 100 % avec ouverture proportionnelle pour l'antigel et le refroidissement libre



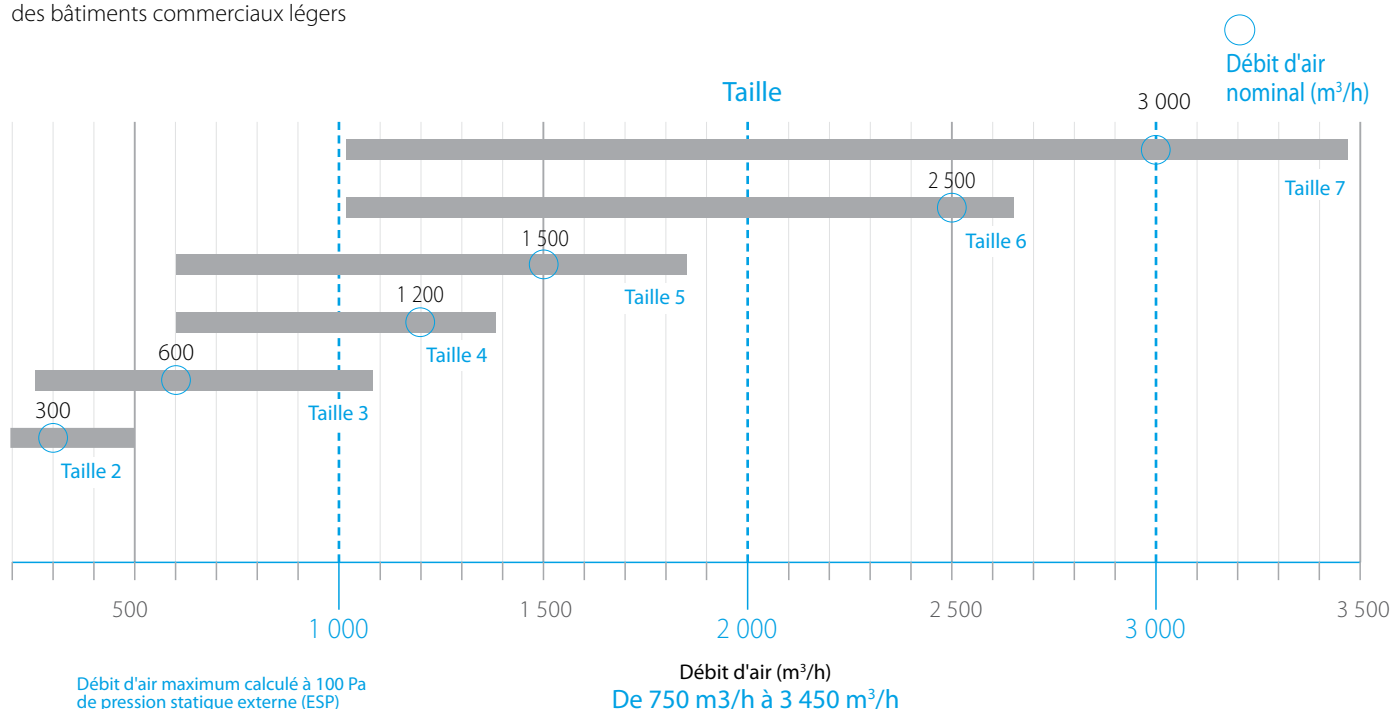
Modular Light

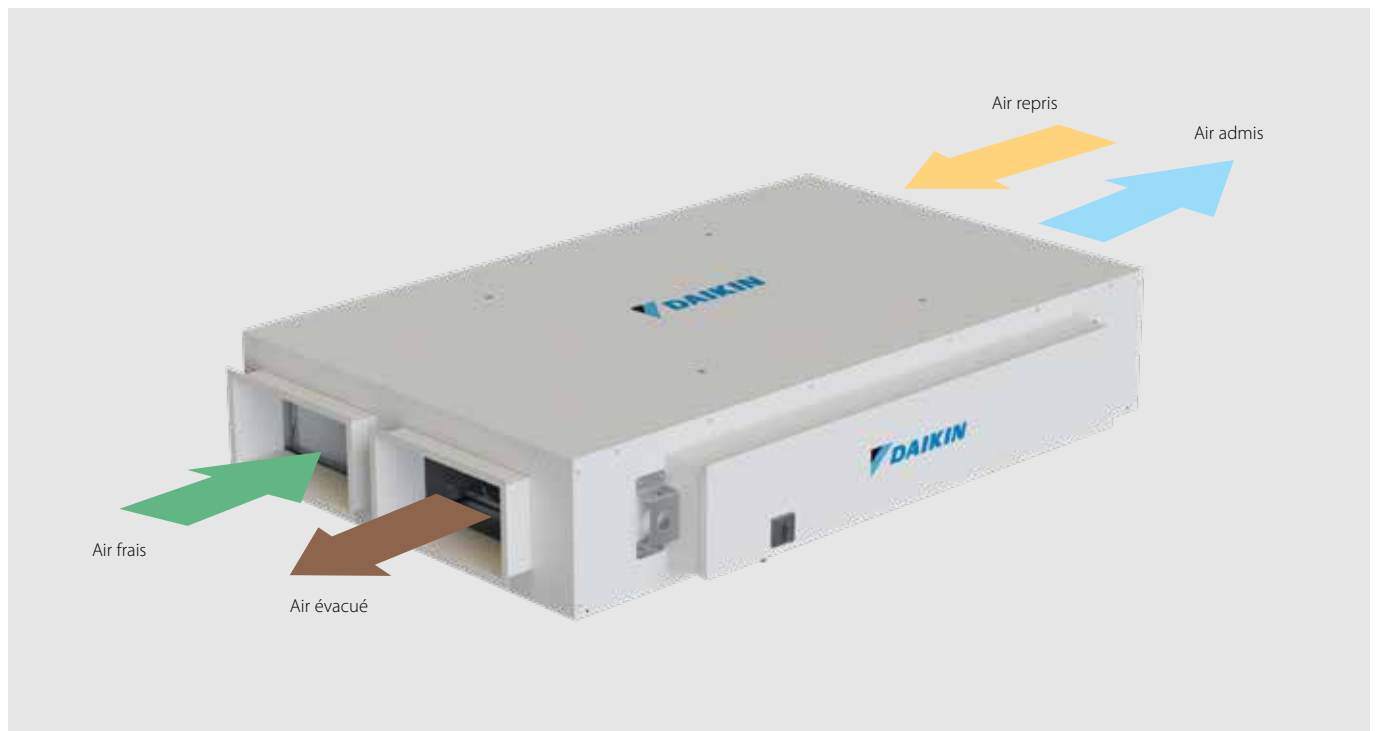
Logique de contrôle

- › Unité livrée comme norme avec son thermostat d'ambiance
- › Logique de dégivrage intelligente pour réduire la consommation d'énergie
- › Analyse de la qualité de l'air avec la possibilité de surveiller et de contrôler le niveau réel du capteur optionnel de CO₂ (accessoire)
- › Dérivation entièrement automatique pour gérer le refroidissement libre
- › Alarme du filtre conformément au règlement UE 1253
- › Protocoles de communication ouverts (BACnet et Modbus) qui garantissent la compatibilité avec BMS, iTM et Daikin sur le site

Plage de débits d'air

Modular Light est disponible dans 6 tailles couvrant un éventail d'applications telles que des hôtels, des bureaux, des écoles et des bâtiments commerciaux légers





Association et certification

Depuis 2010, Daikin est certifiée Eurovent, travaillant activement sur le développement des systèmes de certification avec la législation européenne.



Depuis 2015, Daikin est fière d'être membre de l'association RLT, participant au programme de certification RLT.



Détails techniques

D-AHU Modular L			2	3	4	5	6	7	
Débit d'air		m ³ /h	300	600	1 200	1 500	2 500	3 000	
Efficacité thermique de l'échangeur de chaleur ¹ .		%	93	93	93	92	94	93	
Pression statique externe	Nom.	Pa	100	100	100	100	100	100	
Courant	Nom.	A	0,52	1,17	1,91	2,48	4,39	5,39	
Puissance absorbée	Nom.	kW	0,12	0,27	0,44	0,57	1,01	1,24	
SFPv ² .		kW/m ³ /s	1,24	1,49	1,25	1,31	1,42	1,46	
Conformité ErP			Conforme ErP 2018						
Alimentation électrique	Phase	ph	1	1	1	1	1	1	
	Fréquence	Hz	50/60	50/60	50/60	50/60	50/60	50/60	
	Tension	V	220/240 Vac	220/240 Vac	220/240 Vac	220/240 Vac	220/240 Vac	220/240 Vac	
Dimensions de l'unité principale	Largeur	mm	920	1 100	1 600	1 600	2 000	2 000	
	Hauteur	mm	280	350	415	415	500	500	
	Longueur	mm	1 660	1 800	2 000	2 000	2 000	2 000	
Bride de conduit rectangulaire	Largeur	mm	250	400	500	500	700	700	
	Hauteur	mm	150	200	300	300	400	400	
Niveau de puissance sonore de l'unité (Lwa)		dB	50	57	57	53	61	58	
Niveau de pression acoustique de l'unité ³ .		dBA	33	39	39	35	43	40	
Poids de l'unité		kg	125	180	270	280	355	360	

1. Condition de conception hivernale : Extérieur : -10 °C, 90 % Intérieur : 22 °C, 50 %

2. SFPv est un paramètre qui quantifie l'efficacité du ventilateur (plus il est faible, mieux c'est). Il baisse si le flux d'air diminue.

3. EN 3744. Pourtour, Directivité (Q) = 2, @ 1,5 m de distance



Daikin Europe N.V. Naamloze Vennootschap Zandvoordestraat 300 · 8400 Ostende · Belgique · www.daikin.eu · BE 0412 120 336 · RPM Oostende (Editeur responsable)



Daikin Europe N.V. participe au programme de certification Eurovent pour dispositifs de production d'eau glacée et pompes à chaleur hydroniques, ventilateurs-convecteurs et systèmes à débit variable de réfrigérant. Vérification de la validité actuelle du certificat : www.eurovent-certification.com.

ECPFR18-416

05/18

La présente publication a été créée à titre informatif uniquement et ne constitue en aucun cas une offre exécutoire de la part de Daikin Europe N.V. Daikin Europe N.V. a élaboré le contenu de cette publication au meilleur de ses connaissances. L'entreprise ne donne aucune garantie expresse ou implicite quant au caractère exhaustif, à l'exactitude, à la fiabilité ou à l'adéquation à un but spécifique de son contenu ni des produits et services mentionnés dans le présent document. Les caractéristiques techniques sont susceptibles d'être modifiées sans préavis. Daikin Europe N.V. décline explicitement toute responsabilité relative à des dommages directs ou indirects, au sens le plus large de l'expression, pouvant résulter de ou être liés à l'utilisation et/ou l'interprétation de cette publication. Daikin Europe N.V. détient les droits d'auteur sur l'intégralité du contenu du document.

Imprimé sur du papier non chloré.

