



D-AHU Modular L

Lüftungsgeräte



Wärmerückgewinnungsgerät mit Premium-Effizienz

Über Daikin

Wir stellen sicher, dass sich unsere Kunden für einen ultimativen Komfort ganz auf Daikin verlassen können, um sich auf ihre eigentlichen Interessen im Beruf und im Privatleben konzentrieren zu können. Wir versprechen Ihnen, dass bei uns technologische Spitzenleistung, Design und höchste Qualitätsstandards an oberster Stelle stehen und dass wir uns des Vertrauens unserer Kunden in Sachen Komfort als würdig erweisen werden.

Die Kompaktheit, die Abdeckung des Luftstrombereichs durch 6 Größen und die erzielte Filtereffizienz machen Modular Light zu einem wertvollen Partner für Ihr Lüftungssystem. Die verwendeten Komponenten und der Aufbau der Anlage erfüllen die immer höheren Anforderungen in Bezug auf Energieeffizienz, Brandschutz und Hygiene.

Die Zukunft der Lüftung

Mit einzigartigen Verkaufsmerkmalen wie Gerätehöhe, Luftstrombereich, Anzahl der Leistungsklassen und Erreichung der Raumluftqualität (Indoor Air Quality, IAQ) ist das neue Modular Light eine der besten Lösungen für die dezentrale Lüftung.

Aufbau

- › Vorlackiertes Blech außen
- › Aluzink innen
- › 50 mm dicke doppelschichtige Blende
- › Isolierung mit Mineralwolle
- › Klappbare und/oder abnehmbare Türen ermöglichen den vollen Wartungszugang von der Unterseite
- › Alle Geräte haben rechteckige Kanalmanschetten (optionales Zubehör für rechteckig-kreisförmige Übergänge verfügbar)

Raumluftqualität ist wichtig

Neuesten Studien zufolge verbringen Menschen normalerweise 90 % ihrer Zeit in Innenräumen, und die Menge der täglich geatmeten Luft beläuft sich auf 11.000 Liter. Daher ist unser Hauptziel die Schaffung komfortabler Umgebungen. Eine hohe Raumluftqualität erhöht nachweislich die Produktivität, das körperliche und seelische Wohlbefinden und verringert Gesundheitsprobleme. Darüber hinaus ist die Investition in ein gutes Raumklima eine Investition in Ihre Zukunft, und das zahlt sich letztendlich aus.

ASTRA Web

Auswahlprogramm für Modular L

- › ASTRA Web bietet eine rasche und akkurate Auswahl der günstigsten Konfiguration für das Lüftungsgerät
- › Voreingestellte Parameter gewährleisten, dass Sie immer das optimale und energieeffizienteste Produkt für Ihre Anwendung finden

Zugang zu allen unseren Auswahltools
unter <http://tools.daikinapplie.eu>



Highlights

- › Neue dezentrale Lösung für Frischluftbehandlung
- › Voll funktionsfähiges Gerät mit „Plug-&-Play“-Konzept
- › Abdeckung eines breiten Luftstroms
- › Ideale Wahl, wenn Kompaktheit zählt (lediglich 280 mm hoch, Luftstrom bis zu 550 m³/h)
- › Spezifische Ventilatorleistung (Specific Fan Power, SFP) auf effizienten Betrieb des Geräts optimiert
- › Motoreffizienz IE4 durch Zentrifugalventilator mit elektronischem Kommutator
- › Hohe thermische Effizienz der Wärmerückgewinnung (bis zu 93 %)
- › Ausgezeichnete Raumluftqualität (IAQ); bis Filtrationsniveau F9 mit der Möglichkeit, für die beste IAQ einen Vorfilter bis F7 zu integrieren
- › Einfache und schnelle Installation und Inbetriebnahme
- › Entspricht der Hygienerichtlinie VDI 6022
- › Übertrifft die EU-Verordnungen der Ökodesign-Richtlinie 2018
- › Eurovent-zertifiziert

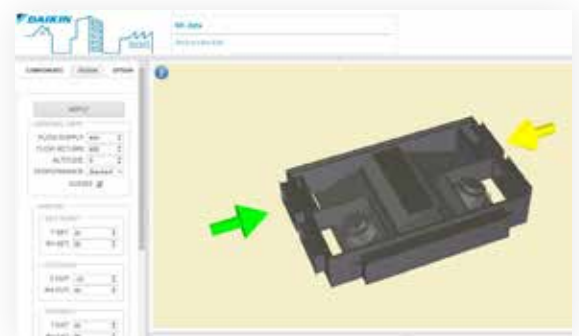
Versionen für Modular Light

- › Modular Light ohne interne Heizspirale
- › Modular Light mit interner Heizspirale (Wasser)

An allen Hauptgeräten können die Anschlüsse auf der rechten oder linken Seite sein (Regel: Blick in die Zulufrichtung, unter dem Unterdeckengerät stehend)

Zubehörliste

- › Filter (G4, M5, F7 und F9)
- › Schienen (für begrenzte Höhe der Zwischendecke)
- › Kanalübergang rechteckig – rund
- › Elektrische Heizspule vor und nach
- › Wasser-Wärmetauscher für Heizen und/oder Kühlen
 1. Zwei- oder Drei-Wegeventil
 2. Modulierender Ventilaktuator
- › Schalldämpfer
- › CO₂-Sensor
- › Feuchtigkeitssensor (%RH)
- › Temperatursensor
- › Schnittstellen mit BACnet-Protokoll
- › Schnittstellen mit Modbus-Protokoll
- › Inbetriebnahmemodul



Astra Auswahlbeispiel

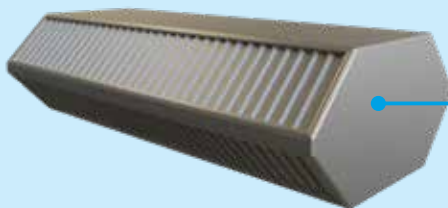
Flexibilität

zur Erfüllung Ihrer Ansprüche



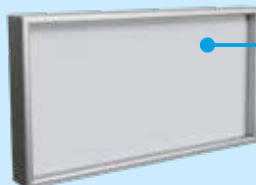
Wärmetauscher

- › Gegenstrom-Plattenwärmetauscher der Spitzenklasse
- › Rückgewinnung von bis zu 93 % der Wärmeenergie
- › Konform nach VDI 6022
- › Aluminium höchster Qualität für erstklassigen Korrosionsschutz
- › Komplette Abdichtung der Verbindungen
- › Keine Schrauben oder Niete in einem beliebigen Teil



Filter

- › Leicht auszutauschende, von unten zugängliche Kompaktfilter mit großen Filterflächen
- › Filterfeinheit bis zu F7 + F9
- › Zum Austauschen der Filter sind keine Werkzeuge erforderlich
- › Frischluftfilter* (Effizienz F7 serienmäßig)
- › Rückluftfilter* (Effizienz M5 serienmäßig)



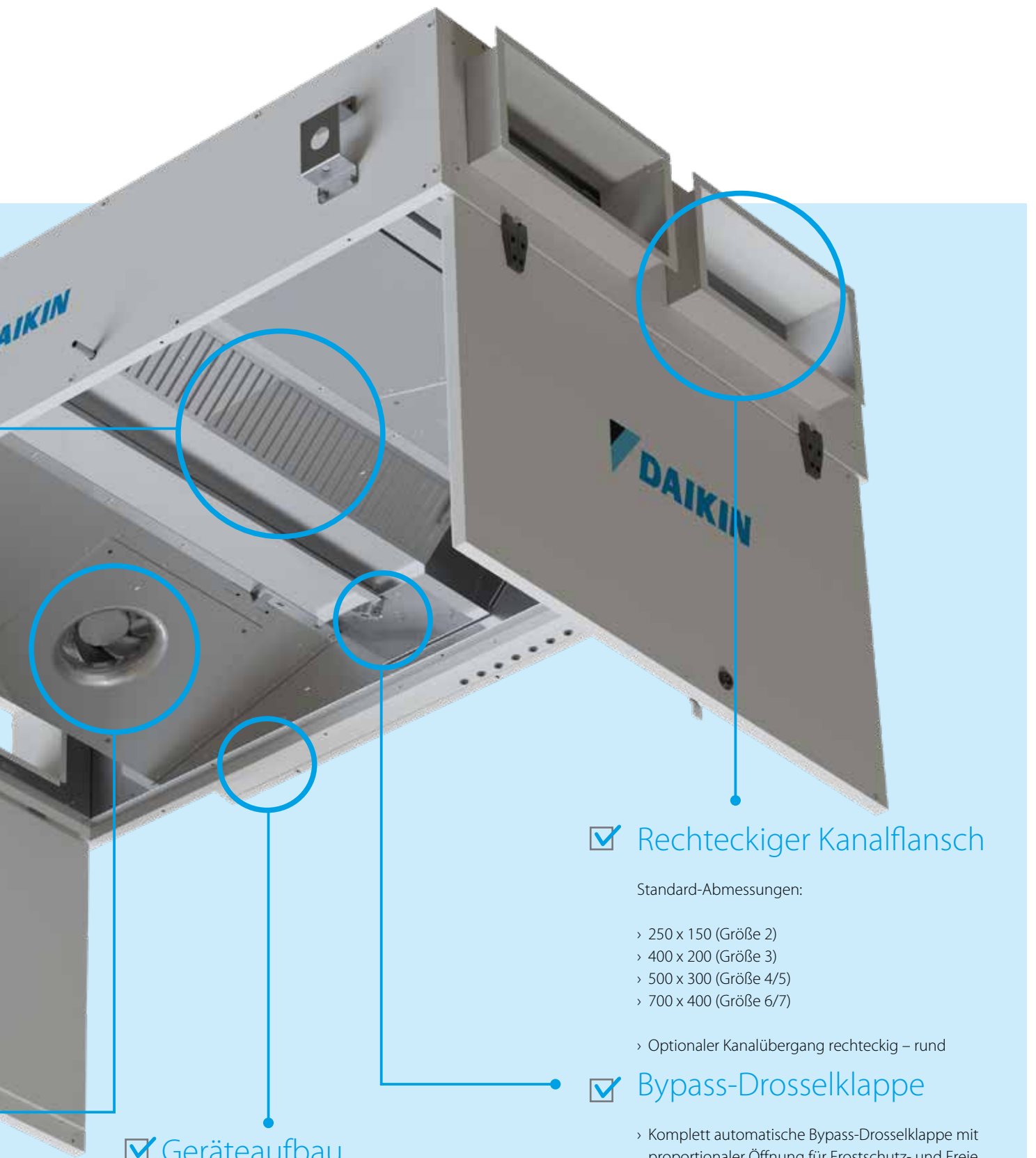
* Optionaler zusätzlicher Filter und Vorfilterstufe (G4, M5, F7 oder F9)



Zuluft-/Abluftventilator

- › Ventilator/Motor-Kombination mit sehr niedrigem Schallpegel
- › Geringerer jährlicher Energieverbrauch
- › Antrieb durch Inverterregelung mit Motoreffizienz IE4
- › Unbegrenzt variable Drehzahl
- › Ultraeffizientes Schaufelprofil
- › Wartungsfreie Kugellager
- › Keine Schrauben oder Niete in einem beliebigen Teil





✓ Geräteaufbau

- › 50 mm dicke doppelschichtige Blende
- › Isolierung mit Mineralwolle
- › Große Schallabsorption und geringe Geräuschentwicklung
- › Aufklappbare oder vollständig abnehmbare Klappen an der Unterseite für problemlosen Zugang zum Gerät für Instandhaltung und Wartung
- › Zugang zum Gerät über Blenden an der Unterseite

✓ Rechteckiger Kanalflansch

Standard-Abmessungen:

- › 250 x 150 (Größe 2)
- › 400 x 200 (Größe 3)
- › 500 x 300 (Größe 4/5)
- › 700 x 400 (Größe 6/7)
- › Optionaler Kanalübergang rechteckig – rund

✓ Bypass-Drosselklappe

- › Komplett automatische Bypass-Drosselklappe mit proportionaler Öffnung für Frostschutz- und Freie Kühlung



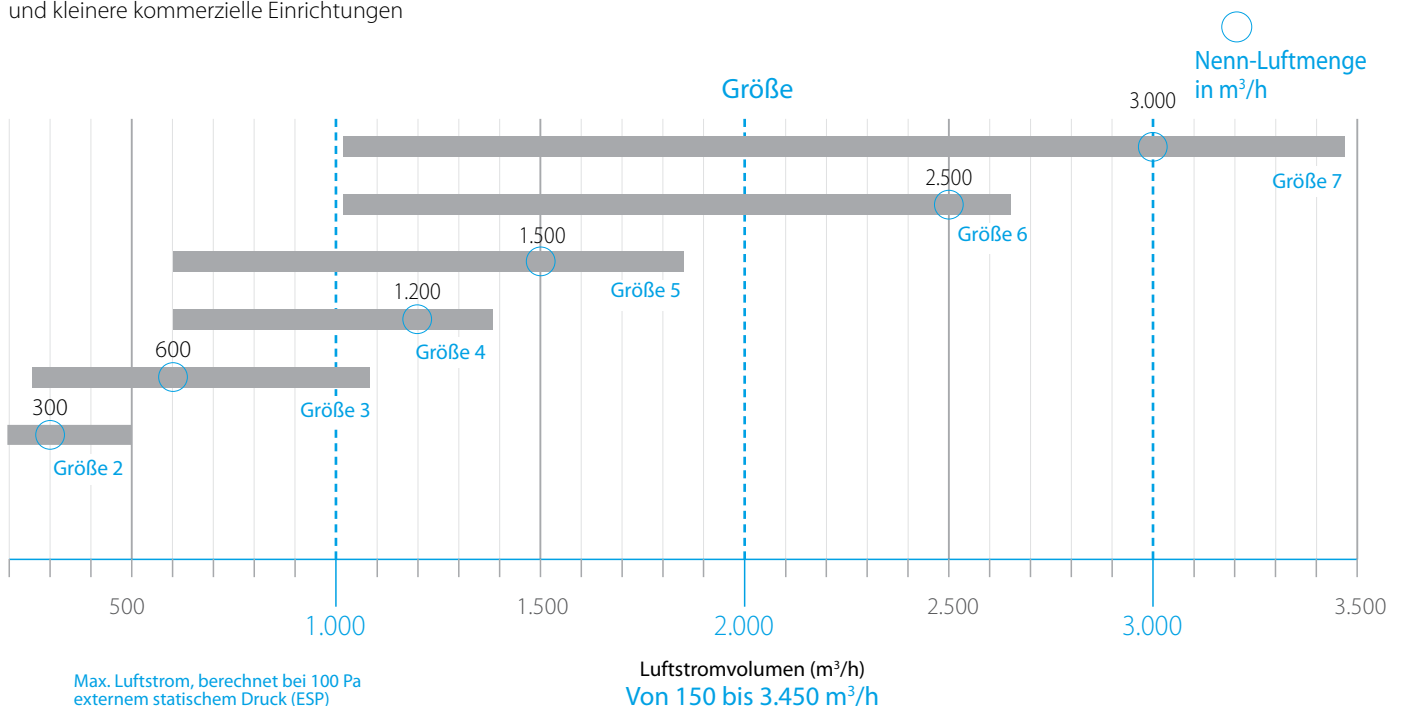
Modular Light

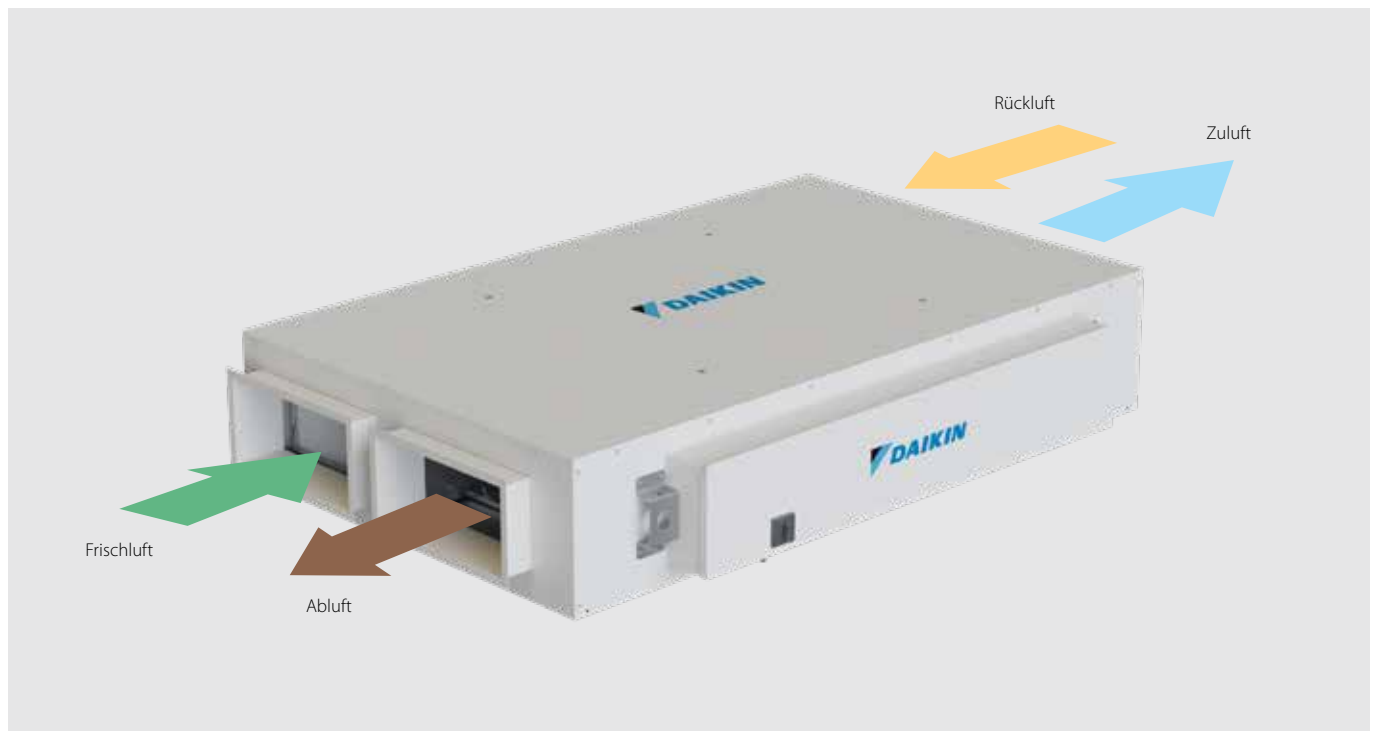
Regelungslogik

- › Gerät wird serienmäßig mit Raumthermostat geliefert
- › Intelligente Abtaulogik zur Senkung des Energieverbrauchs
- › Analyse der Luftqualität mit der Möglichkeit zur Überwachung und Regelung des tatsächlichen CO₂-Werts über einen optionalen Sensor (Zubehör)
- › Vollautomatischer Bypass für freie Kühlung
- › Filteralarm gemäß EU-Verordnung 1253
- › Offene Kommunikationsprotokolle (BACnet und Modbus), die die Kompatibilität von BMS, iTM und Daikin On Site garantieren

Luftvolumenströme

Modular Light ist in 6 Größen erhältlich und deckt eine breite Palette von Anwendungen ab, wie z. B. für Hotels, Büros, Schulen und kleinere kommerzielle Einrichtungen





Verbände und Zertifizierung

Seit 2010 ist Daikin Eurovent-zertifiziert und arbeitet aktiv an der Entwicklung der Zertifizierungssysteme gemäß der EU-Gesetzgebung.



Seit 2015 ist Daikin stolzes Mitglied des RLT-Verbandes, der am RLT-Zertifizierungssystem teilnimmt.



Technische Angaben

D-AHU Modular L			2	3	4	5	6	7
Luftstrom		m ³ /h	300	600	1.200	1.500	2.500	3.000
Thermische Effizienz Wärmetauscher ¹		%	93	93	93	92	94	93
Externer statischer Druck (ESP)	Nom.	Pa	100	100	100	100	100	100
Strom	Nom.	A	0,52	1,17	1,91	2,48	4,39	5,39
Leistungsaufnahme	Nom.	kW	0,12	0,27	0,44	0,57	1,01	1,24
SFPv ²		kW/m ³ /s	1,24	1,49	1,25	1,31	1,42	1,46
ErP-konform			ErP 2018-konform					
Stromversorgung	Phase	ph	1	1	1	1	1	1
	Frequenz	Hz	50/60	50/60	50/60	50/60	50/60	50/60
	Spannung	V	220/240 V AC	220/240 V AC	220/240 V AC	220/240 V AC	220/240 V AC	220/240 V AC
Abmessungen Hauptgerät	Breite	mm	920	1.100	1.600	1.600	2.000	2.000
	Höhe	mm	280	350	415	415	500	500
	Länge	mm	1.660	1.800	2.000	2.000	2.000	2.000
Rechteckiger Kanalfansch	Breite	mm	250	400	500	500	700	700
	Höhe	mm	150	200	300	300	400	400
Geräte-Schalleistungspegel (Lwa)		dB	50	57	57	53	61	58
Geräte-Schalldruckpegel ³		dB(A)	33	39	39	35	43	40
Gerätegewicht		kg	125	180	270	280	355	360

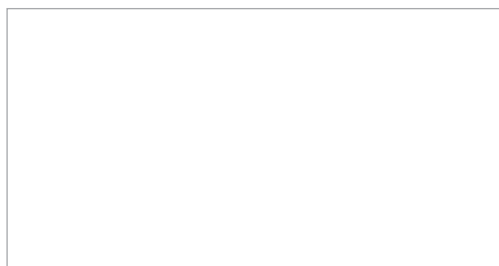
1. Entwurfsbedingungen Winter: Außen: -10 °C, rel. LF 90 %; Innen: 22 °C, 50 %

2. SFPv ist ein Parameter, der die Ventilatoreffizienz quantifiziert (je niedriger desto besser). Dieser verringert sich, wenn der Luftstrom abnimmt.

3. DIN EN 3744: umschließend, Richtwirkung (Q) = 2, im Abstand von 1,5 m



Daikin Europe N.V. Naamloze Vennootschap Zandvoordestraat 300 · B-8400 Oostende · Belgien · www.daikin.eu · BE 0412 120 336 · RPR Oostende (Vi.S.d.P.)



ECPDE18-416

12/19



Daikin Europe N.V. nimmt am Eurovent-Zertifizierungsprogramm für kompakte Kaltwassersätze (LCP) und Hydronik-Wärmepumpen, Gebläsekonvektoren und Systeme mit variablem Kältemitteldurchfluss (VRF) teil. Prüfen Sie die weitergehende Gültigkeit von Zertifikaten online unter: www.eurovent-certification.com

Die vorliegende Veröffentlichung wurde ausschließlich zu Informationszwecken erarbeitet und begründet kein für Daikin Europe N.V. bindendes Angebot. Daikin Europe N.V. hat den Inhalt dieser Veröffentlichung nach bestem Wissen und Gewissen zusammengestellt. Es wird keine ausdrückliche oder implizierte Garantie bezüglich der Vollständigkeit, der Richtigkeit, der Zuverlässigkeit und der Verwendbarkeit für einen bestimmten Zweck des hier angegebenen Inhalts und der hier angegebenen Produkte und Dienstleistungen gegeben. Änderungen von Technischen Daten und Preisen sind ohne Ankündigung vorbehalten. Daikin Europe N.V. lehnt ausdrücklich jegliche Haftung für jeglichen direkten oder indirekten Schaden im weitesten Sinne, der sich aus der Verwendung und / oder Auslegung der Informationen in dieser Veröffentlichung direkt oder indirekt ergibt, ab. Alle Urheberrechte aller Inhalte sind in Besitz von Daikin Europe N.V.

Gedruckt auf chlorfrei gebleichtem Papier.