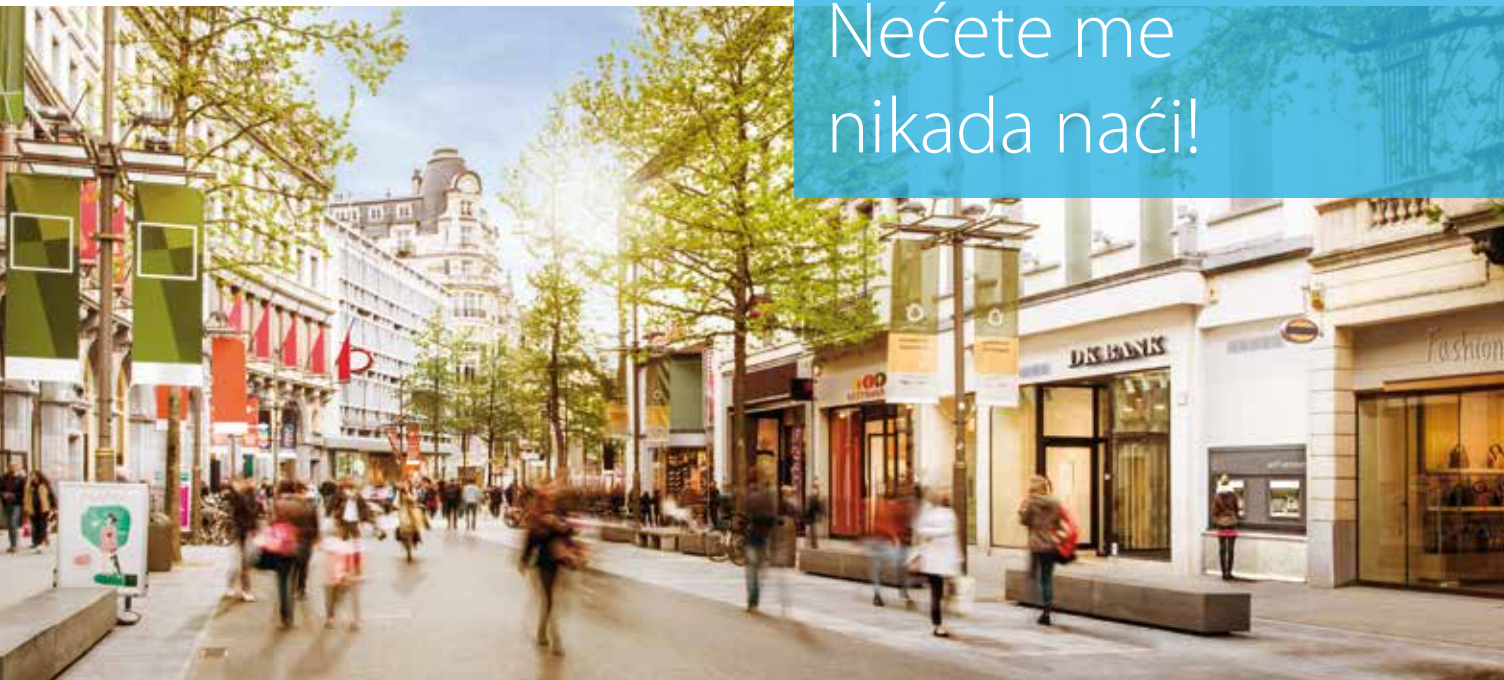


Nećete me  
nikada naći!



VRV IV toplotne pumpe za instaliranje unutar objekta



## Nećete me nikada naći!

Uređaji Daikin VRV IV i-serije nude najbolje klimatizaciono rešenje, kako u estetskom pogledu tako i u pogledu integracije. Oni nude najveći opseg rešenja za gusto naseljene urbane lokacije. Nema praktično nikakvog vizuelnog impakta tako da se lako uklapaju u građevinske propise. Oni su takođe savršeno fleksibilni u pogledu instalacije.

## Zašto odabrati Daikin VRV IV i-seriju?

**Daikin-ove pouzdane klimatizacione sisteme velike efikasnosti je moguće instalirati na većini zahtevnih lokacija, pri čemu oni ostaju praktično nevidljivi sa ulice.**

### Nevidljiv

- ✓ Jedinstveno VRV rešenje za spoljnu instalaciju
- ✓ Praktično neprimetna ugradnja u okolnu sredinu
- ✓ Potpuna fleksibilnost u odnosu na vrstu i lokaciju objekta, zahvaljujući neograničenom broju mogućih rešenja
- ✓ Objekti mogu biti brže pušteni u rad, jer se građevinske dozvole dobijaju lakše i jednostavnije
- ✓ Spoljne klimatizacione jedinice mogu biti postavljene na mestima na kojima to ranije nije bilo moguće
- ✓ Usklađivanje sa građevinskim propisima je jednostavnije - to je najbolje rešenje za objekte u urbanoj sredini, kao što su banke, prodavnice i sve drugo što vam može pasti na pamet

## Efikasnost, komfor i kontrola Daikin-ovog VRV-a

- ✓ Najviši koeficijent sezonske efikasnosti u svojoj klasi (ESEER), smanjena energetska potrošnja i smanjeno oslobađanje CO<sub>2</sub>
- ✓ Jedinstvena Promenljiva temperatura rashladnog fluida (VRT) eliminiše hladnu promaju i neprestano prilagođava rad uređaja realnim uslovima, čime se ostvaruje maksimalna sezonska efikasnost
- ✓ Centralizovano, jednostavno upravljanje obezbeđuje optimalan rad, maksimalnu efikasnost i maksimalni komfor

## Tihi rad

- ✓ Savršeno odgovara gusto naseljenim sredinama, kao što su gradski centri, zahvaljujući svom izuzetno tihom radu
- ✓ Specijalni režimi dodatno snižavaju nivo buke u cilju usklađivanja sa važećim gradskim propisima

## Fleksibilna instalacija

- ✓ Neuporediva fleksibilnost - uređaj je podeljen na dva odvojena elementa, izmenjivač toplote i kompresor
- ✓ Uređaji male težine smanjuju vreme i napor uložene u instalaciju
- ✓ Male dimenzije omogućuju maksimalno iskorišćenje podnog prostora
- ✓ Fleksibilnost nevidljivog VRV-a

## Najbolja podrška posle prodaje

- ✓ Pomoć i podrška gde god vam je potrebno, zahvaljujući velikom broju profesionalaca visokog tehničkog nivoa
- ✓ Profesionalne alatke za selekciju i prvoklasna pomoć i podrška skraćuju vreme instalacije i obezbeđuju optimalan rad i smanjenje radnih troškova
- ✓ Jedinstvena tačka kontakta, čak i ako posedujete veći broj objekata u raznim zamljama



# VRV IV i-serija

Tajna velikih gradova



**VRV IV i-serija je sasvim jedinstveno rešenje za instalacije na mestima na kojima sistem treba da bude praktično nevidljiv. On se u celini instalira u unutrašnjosti objekta - vide se samo rešetke.**

## Opseg proizvoda specijalno predviđen za unutrašnju instalaciju

### Nevidljiv

- › Pošto nije u pitanju spoljna instalacija, nema dodatnih ograničenja tako da je moguć širi opseg funkcionalnosti
- › Vaš objekat može brže da započne sa radom jer je dobijanje građevinske dozvole pojednostavljeno
- › Nije potrebna ni krovna (rooftop) montaža ni montaža sa zadnje strane objekta
- › Brža i jeftinija montaža

### Intuitivno upravljanje

- › Spoljna jedinica je podeljena na dva dela čime se postiže neuporediva fleksibilnost
- › Brz i jednostavan transport i montaža - dovoljne su 2 osobe
- › Jednostavno servisiranje - svim komponentama je moguće lako prići

### Inteligentan

- › Zahvaljujući promenljivoj temperaturi rashladnog fluida postiže se maksimalna sezonska efikasnost i komfor
- › Uređaj dosad najmanjih dimenzija (visine 400 mm), zahvaljujući patentiranom izmenjivaču toplote u obliku slova V
- › Centrifugalni ventilator - u cilju postizanja najveće efikasnosti na tržištu
- › Inverterski ventilator može lako da se podesi u odnosu na dužinu kanala

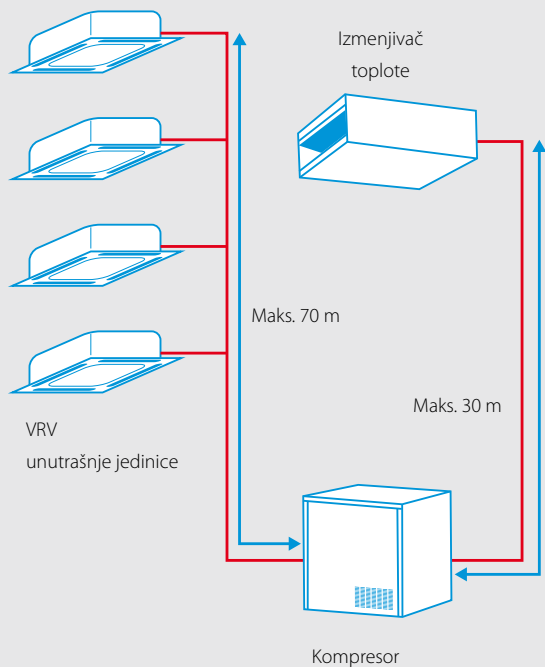




Za prikrivanje rešetki da bi instalacija bila potpuno neprimetna sa nivoa ulice mogu se koristiti dekorativni elementi na fasadi objekta, kao na primer

ograda terase ili logotip firme. Moguće je takođe ugraditi rešetke u dizajn objekta, tako da one predstavljaju integralni deo fasade.





## Jedinstvena spoljna jedinica iz dva dela za instalaciju unutar objekta

**Malih dimenzija tako da može lako da se sakrije, kompresor može da se instalira u prizemlju, u administrativnoj službi, u tehničkom prostoru ili u kuhinji. Izmenjivač toplote može da se instalira u spuštеноm plafonu. Ovo znači da je klimatizacioni sistem potpuno neuočljiv i ne zauzima skup komercijalni podni prostor.**

## Fleksibilan i jednostavan za montažu

- › Neuporediva fleksibilnost zahvaljujući činjenici da je spoljna jedinica podeljena na dva dela
- › Kraće cevi koje vode ka unutrašnjim jedinicama smanjuju troškove instalacije
- › Izuzetno laki delovi za čiju instalaciju su dovoljne dve osobe
- › Sistem može da bude montiran ili na fasadi ili na zadnjoj strani zgrade, jer inverterski ventilator omogućuje podešavanje spoljnog statičkog pritiska (ESP) prema dužini kanala
- › Rotaciona prekidačka kutija omogućuje jednostavan pristup svim delovima kompresora



Rotaciona prekidačka kutija



## Jedinstvena tehnologija

### Izmenjivač toplote u obliku slova V

- › Novi, revolucionarni dizajn na tržištu sistema sa promenljivim protokom rashladnog fluida (VRF)
- › VRV IV i-serija nudi vrhunsku efikasnost, iako je uređaj visok svega 400 mm
- › Oblik optimizovan za veću brzinu protoka vazduha i viši statički pritisak omogućuje mnogo veću efikasnost u odnosu na klasične spoljne jedinice montirane unutar objekta



Izmenjivač toplote u obliku slova V



Centrifugalni ventilator

### Centrifugalni ventilatori

- › Super efikasni centrifugalni ventilatori (povećanje efikasnosti za preko 50% u odnosu na ventilator sirocco)
- › Patentirana tehnologija unazad zakrivljenih krilaca

### Kompresor malih dimenzija

- › Mala nagazna površina povećava koristan podni prostor (600 x 550 mm)
- › Može lako da se montira u skladištu ili u administrativnoj službi
- › Rotaciona prekidačka kutija pojednostavljuje servisiranje

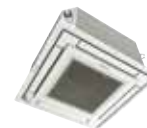




## Pravi VRV IV

### Totalno rešenje

- ✓ Najširi opseg unutrašnjih jedinica u cilju zadovoljenja vaših potreba (kasete, skriveni plafonski, zidni, plafonski i podni/parapetni uređaji)
- ✓ Na jednu spoljnu jedinicu se može priključiti do 10 unutrašnjih jedinica
- ✓ Uređaji jedinstvenog dizajna, kao što je na primer ravna kasete, se savršeno uklapaju u svaki enterijer
- ✓ Rešenja specijalno koncipirana za prodavnice, banke i druge primene
- ✓ U kombinaciji sa ventilatorima i Biddle vazдушnim zavesama predstavlja totalno rešenje



Ravna kasete



Inteligentni dodirni upravljač



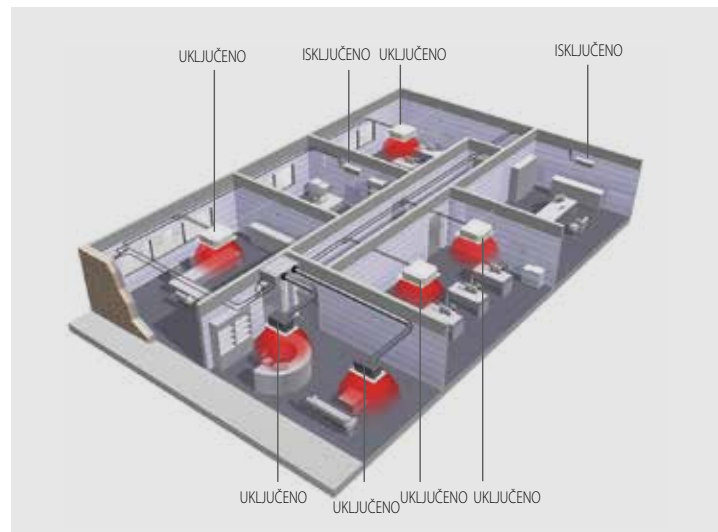
Biddle vazдушna zavesa



Ventilacija za klima-komore

## Individualna kontrola na licu mesta ili na daljinu

- ✓ Moguća je kontrola individualnih područja u okviru objekta u cilju maksimalne efikasnosti
- ✓ Postepena instalacija pojedinačnih zona u skladu sa potrebama zgrade
- ✓ Jedinstvena promenljiva temperatura rashladnog fluida u cilju maksimalne prilagodljivosti vašim zahtevima u pogledu komfora i inteligentna kontrola specijalno prilagođena vašim potrebama
- ✓ Veći broj objekata može da se konfigurirše i usklađeno kontroliše sa jedne centralne lokacije
- ✓ **i-Net** Softverska alatka za inteligentni vizualni pregled energetske potrošnje vam olakšava kontrolu potrošnje



## Finansijski pristupačno rešenje

Čak iako je moguće instalirati spoljnu jedinicu napolju, mogu postojati situacije u kojima unutrašnja instalacija predstavlja bolje rešenje - na primer u oblastima u kojima se mešaju rezidencijalna i komercijalna upotreba. Ovi uređaji su neuočljivi a pošto su montirani u unutrašnjosti objekta, nema potrebe za skupom zvučnom izolacijom. Takođe nije potrebno koristiti dizalicu za montažu jer se uređaj sastoji iz dva dela. Zbog svega toga su uređaji VRV IV i-serije jednostavniji i jeftiniji za instalaciju.





Skriveni plafonski uređaj FXSQ-A: Najtanji ali istovremeno i najsnažniji uređaj srednjeg statičkog pritiska na tržištu!



PRODAVNICE



PRODAVNICE

Kaseta sa kružnim protokom vazduha FXFQ-A:  
Ispust vazduha od 360°, zbog optimalne efikasnosti i komfora



RESTORANI

Plafonski uređaj FXUQ-A:  
Jedinstveni Daikin-ov uređaj za visoke prostorije bez spušenih plafona i bez prostora na podu

Skriveni podni/parapetni uređaj FXNQ-A:  
U potpunosti ugrađen u zid



KANCELARIJE



PRODAVNICE

Skriveni plafonski uređaj FXSQ-A:  
Tanak uređaj, fleksibilna instalacija



## Specifikacije

Spoljni sistem				SB.RKXYQ	5T	
Sistem	Kompresor				RKXYQ5T	
	Izmenjivač toplote				RDXYQ5T	
Raspon kapaciteta			KS		5	
Kapacitet hlađenja	Nom.	35°CDB		kW	14,0	
	Nom.	6°CWB		kW	14,0	
Kapacitet grejanja	Maks.	6°CWB		kW	16,0	
	Hlađenje	Nom.	35°CDB	kW	4,38	
Ulazna snaga - 50 Hz	Nom.	6°CWB		kW	3,68	
	Grejanje	Maks.	6°CWB	kW	4,71	
EER	pri nominalnom kapacitetu	35°CDB		kW/kW	3,20	
COP	pri nominalnom kapacitetu	6°CWB		kW/kW	3,80	
	pri maks. kapacitetu	6°CWB		kW/kW	3,40	
Maksimalni broj unutrašnjih jedinica koje je moguće priključiti					10 (1)	
Indeks priključenja unutrašnjih jedinica	Min.				62,5	
	Maks.				162,5	
Ventilator	Spoljni statički pritisak	Maks.		Pa	150	
		Nom.		Pa	60	
Radni opseg	Hlađenje	Min.~Maks.		°CDB	-5~-46	
	Grejanje	Min.~Maks.		°CWB	-20~15,5	
	Temperatura u okolini kućišta	Min.			°CDB	5
		Maks.			°CDB	35
Povezivanje cevi	Između modula kompresora (CM) i modula izmenjivača toplote (HM)	Tečnost	SP	mm	12,7	
		Gas	SP	mm	19,1	
	Između modula kompresora (CM) i unutrašnjih jedinica (UJ)	Tečnost	SP	mm	9,5	
		Gas	SP	mm	15,9	
	Ukupna dužina cevovoda		Sistem	Stvarna	m	140

(1) Stvarni broj unutrašnjih jedinica zavisi od tipa unutrašnje jedinice (VRV, DX unutrašnja jedinica, itd.) i graničnog stepena priključenja sistema (odnosno: 50% ≤ CR ≤ 130%).

Modul spoljne jedinice					RKXYQ5T kompresorski modul	RDXYQ5T modul izmenjivača toplote	
Dimenzije	Uređaj	Visina/Širina/Dubina		mm	701/600/554	397/1456/1044	
Težina	Uređaj			kg	77	97	
Ventilator	Tip				-	Centrifugalni	
	Brzina protoka vazduha	Hlađenje	Nom.	m <sup>3</sup> /min	-	55	
	Smer ispuštanja vazduha				-	Kanal za ispuštanje	
Nivo zvučnog pritiska	Hlađenje	Nom.		dB(A)	47	47	
Rashladni fluid	Tip / GWP (potencijal rashladnog fluida u odnosu na globalno otopljavanje)				R-410A/2087,5	R-410A/2087,5	
	Punjenje		kg/TCO <sub>2</sub> e		2/4,2	-/-	
Napajanje električnom energijom					Faza / Frekvencija / Napon	3N~/50/380-415	1N~/50/220-240
Struja - 50 Hz	Maksimalna jačina osigurača (MFA)			A	16	10	

Daikin diler:



ECPSR16-207

CD · 11/15

### DAIKIN AIRCONDITIONING CENTRAL EUROPE Handelsgmbh

campus 21, Europaring F12/402, A-2345 Brunn am Gebirge ·

Tel.: +43 / 2236 / 32557 · Faks: +43 / 2236 / 32557-910 ·

e-mail: office@daikin.at · www.daikin-ce.com

Ova brošura je napravljena u cilju pružanja informacija i ne predstavlja zvaničnu ponudu od strane kompanije Daikin Europe N.V. Kompanija Daikin Europe NV je sadržinu ove publikacije sastavila na osnovu svih saznanja do kojih je došla. Ona ne predstavlja nikakvu izričitu niti posrednu garanciju za potpunost, tačnost i pouzdanost sadržine kataloga i prikazanih proizvoda i usluga, kao ni njihovu podobnost za određenu namenu. Specifikacije su podložne promenama bez prethodne najave. Kompanija Daikin Europe N.V. bezuslovno odbacuje svaku odgovornost za bilo kakvu direktnu ili indirektnu štetu, u bilo kom smislu, nastalu usled upotrebe i/ili tumačenja ove publikacije. Vlasnik autorskih prava na celokupnu sadržinu kataloga je kompanija Daikin Europe N.V.

Ova publikacija zamenjuje prethodnu, ECPSR15-207  
Štampano na papiru koji ne sadrži hlór.