

Hiába keresel,
rejtve maradok...



VRV IV hőszivattyús rendszer beltéri beszereléshez



Hiába keresel, rejtve maradok...

A Daikin VRV IV i-series a legtökéletesebben integrálható, környezetébe diszkréten illeszkedő légkondicionálási megoldást nyújtja. A legszélesebb VRV megoldás választékot biztosítja műemlék jellegű épületekhez, illetve ahol a kültéri egység elhelyezése nem megoldható. Kiválóan illeszkedik környezetéhez, így egyszerűen teljesítheti az épületgépészeti előírásokat. A beszerelés tekintetében páratlan rugalmasságot nyújt.

Miért érdemes a Daikin VRV IV i-series egységeket választani?

Rendkívül hatékony, megbízható Daikin légkondicionáló rendszert használhat a legigényesebb környezetekben, úgy, hogy a berendezések az utcáról nem láthatók.

Láthatatlan telepítés

- ✓ Egyedülálló VRV kültéri megoldás
- ✓ Tökéletesen illeszkedik a környezetébe
- ✓ Teljes rugalmasság bármilyen bolti környezetbe és bármilyen épülettípushoz a gyakorlatilag végtelen számú lehetőséget biztosító széles egység választékkal
- ✓ A gyorsabb és egyszerűbb építési engedély megszerzéssel az üzleti helyiségek korábban nyithatók
- ✓ A kültéri légkondicionáló egységek olyan helyekre is beszerelhetők, ahová ez korábban nem volt lehetséges
- ✓ Leegyszerűsíti az előírásoknak való megfelelést, a legjobb megoldást nyújtja banki helyiségekbe, boltokba vagy bármely más célra

Daikin VRV hatékonyság, komfort és vezérlés

- ✓ Osztályában a legmagasabb hatékonysági mutatóval (ESEER) rendelkezik, csökkenti az energiafogyasztást, költségeket és CO₂ kibocsátást
- ✓ Az egyedülálló változó hűtőközeg hőmérséklet kiküszöböli a huzathatást és az egységek működését hozzáigazítja a környezeti körülményekhez, növelve a szezonális hatékonyságot
- ✓ A központosított, egyszerűen használható vezérlés optimális működést biztosít, maximalizálva a hatékonyságot és komfortszintet

Csendes működés

- ✓ Az alacsony üzemi zajszintnek köszönhetően kiválóan megfelel a sűrűn lakott területeken, például belvárosi környezetben
- ✓ A programozható speciális üzemmódok tovább csökkentik a zajszintet, ezáltal biztosítható a zajszint korlátozások betartása

Rugalmas telepítés

- ✓ A két részre osztott, különálló hőcserélő és kompresszor egység páratlan rugalmasságot biztosít
- ✓ Az egységek kis súlya csökkenti a beszerelési időt és egyszerűsíti a beszerelést
- ✓ A kis méretnek köszönhetően minimális padlófelület szükséges
- ✓ Láthatatlan VRV rugalmasság

Piacvezető értékesítés utáni támogatás

- ✓ Szükség szerinti támogatás a legmagasabban képzett szakemberek legszélesebb hálózatával
- ✓ A professzionális kiválasztási eszközök és kiváló támogatás csökkenti a beszerelési időt, biztosítja az optimális működést és csökkenti az üzemelési költséget
- ✓ Egy partnercég kezében a teljes gépészet megkönnyíti az üzemeltetők dolgát



VRV IV i-series

A belváros titkai

egyedülálló
szabadalmaztatott
megoldás

A VRV IV i-series sorozat egyedülálló megoldást kínál olyan épületekhez ahol fontos a teljesen észrevétlen beszerelés. A rendszer teljes egészében beltérbe telepíthető és csak a légkifúvó rácsok láthatók.

Különleges sorozat beltéri telepítéshez

Láthatatlan beszerelés

- › Számos típusú épületbe telepíthető, mert nincs szükség kültéri egység felszerelésére
- › Az engedélyek megszerzése egyszerűbb, ezáltal rövidebb idő alatt nyithatja meg az üzleti helyiséget
- › Nincs szükség tetőre szerelt vagy kültéri egységre
- › Gyorsabb és gazdaságosabb beszerelés

Intuitív használat

- › Osztott kültéri egység a páratlan rugalmasságért
- › Egyszerűen és gyorsan szállítható, mindössze 2 személy szükséges a beszereléshez
- › Egyszerűen szervizelhető, az összes elem elérhető

Intelligens

- › Változó hűtőközeg hőmérséklet a legjobb szezonális hatékonyságért és komfortszintért
- › Szabadalmaztatott V-alakú hőcserélő a valaha gyártott legalacsonyabb egységben (400 mm magasság)
- › A piacon kapható leghatékonyabb centrifugál ventilátor
- › Az inverteres ventilátor működése egyszerűen a vezetékek hosszához igazítható

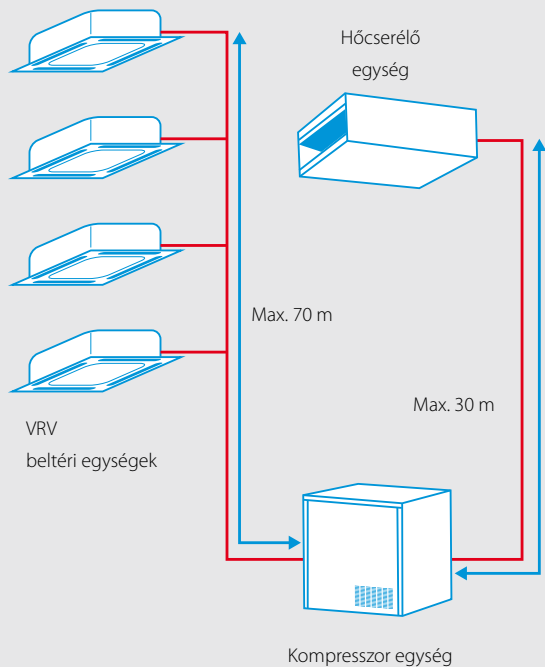




A dekoratív elemek egy épület homlokzatán is alkalmazhatók, így akár a logó vagy üzletnév mögé, elrejtethők a kifúvó rácsok és a berendezés az utcáról

teljesen láthatatlan. Vagy a kifúvó rácsokat az épületbe építve, a berendezések a design részévé válhatnak.





Egyedülálló osztott kültéri egység beltéri beszereléshez

A kis méretű kompresszoros egység diszkréten beszerelhető az irodai alsóbbrendűhelyiségekbe, tároló- vagy műszaki helyiségbe, vagy konyhába, míg a hőcserélő az álmennyezeti elemekbe illeszthető. Ez azt jelenti, hogy a légkondicionáló egység teljes mértékben rejtve marad és nem foglal el értékes üzleti felületet.

Rugalmas és egyszerű telepítés

- › Páratlan rugalmasság a kültéri egység két részre osztásával
- › A beltéri egység rövidebb csővezeték hossza csökkenti a beszerelési költségeket
- › A könnyű elemek beszereléséhez mindössze két személy szükséges
- › A beszerelés elvégezhető a homlokzaton vagy az épület hátsó falán, mivel az inverteres ventilátor lehetővé teszi az ESP hozzáigazítását a légtechnikai rendszerhez
- › Billenő kapcsolódoboz a kompressor egység alkatrészeinek egyszerű eléréséhez



Billenő kapcsolódoboz

Egyedülálló technológiák

V-alakú hőcserélő

- › Forradalmian új design a VRF piacon
- › A VRV IV i-series kiváló hatékonyságot nyújt, habár magassága mindössze 400 mm
- › A légmennyiségre és magas statikus nyomásra optimalizált kialakítás a beltérbe szerelt hagyományos készülékeknel magasabb hatékonyságot biztosít



V-alakú hőcserélő

Centrifugál ventilátorok

- › Extra hatékony centrifugál ventilátorok (50%-kal hatékonyabb mint a sírocco ventilátorok)
- › Szabadalmaztatott visszahajló ventilátorszárny technológia



Centrifugál ventilátor

Kis méretű kompresszor egység

- › Kis helyigénye miatt minimális padlófelületet foglal (600 x 550 mm)
- › Egyszerűen beszerelhető egy tárolóhelyiségbe vagy irodai mellékhelyiségbe
- › Billenő kapcsolódoboz az egyszerű karbantartáshoz



Kis méretű kompresszor modul

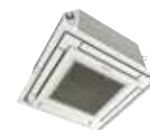




Egy igazi VRV IV

Teljes komfort megoldás

- ✓ Az igényeknek megfelelő legszélesebb beltéri egység választék (kazettás, álmennyezeti, oldalfali, mennyezetre szerelhető és padlón álló)
- ✓ Egy kültéri egységhez akár 10 beltéri egység csatlakoztatható
- ✓ Az egyedülálló kialakítású, teljesen sík, raszter méretű egység bármely belső térbe kiválóan beilleszthető
- ✓ Dedikált vezérlési megoldás boltokba, banképületekbe és más alkalmazásokra
- ✓ Szellőztető egységekkel és Biddle légfűggyökkel kombinálva teljes körű megoldást nyújt



Teljesen sík, raszter méretű kazettás egység



Intelligent Touch Manager érintővezérlő



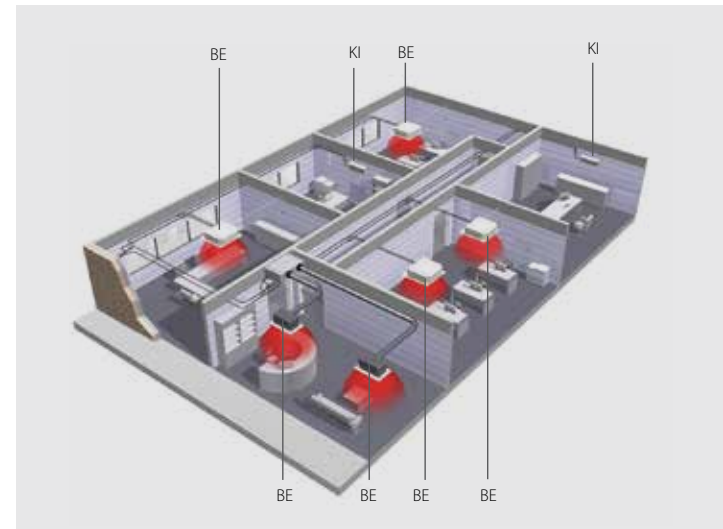
Biddle légfűggyöny



Levegő kezelési egységek

Egyéni szabályozás a helyszínen vagy távolról

- ✓ Az épület egyes helyiségei a maximális hatékonyság érdekében külön szabályozhatók
- ✓ Zónánkénti beszerelés az épület igényeire szabva
- ✓ Az egyedülálló változó hűtőközeg hőmérséklet technológia maximális komfortot és az egyéni igényekre szabott vezérlést tesz lehetővé
- ✓ Több helyiség vagy épület egy központi helyről konfigurálható és szabályozható
- ✓ **i-Net** Intelligens energiafogyasztás-mérő alkalmazás, amellyel kezelheti az épület energiafogyasztását



Költséghatékony megoldás

A beltéri beszerelés még olyan esetekben is előnyös lehet, ahol egyébként lehetséges lenne a kültéri egység külső felszerelése, például kereskedelmi célra és lakóhelyként egyaránt használt épületekben. Az egységek nem láthatók és mivel a beltérben helyezkednek el, nincs szükség költséges zajvédelemre. Mivel az egység két részből áll, gépi beemelés sem szükséges. Mindezekkel a VRV IV i-series egyszerű és költségtakarékos telepítést biztosít.





FXSQ-A álmennyezeti légszűrő egység: A piacon kapható legkisebbebb, ugyanakkor legnagyobb teljesítményű egység!



FXFQ-A körbe kifúvós, kazettás álmennyezeti egység:
360° levegő kifúvása az optimális komfort és hatékonyság biztosításához



FXUQ-A mennyezet alatti burkolatos egység:
Egyedülálló Daikin egység széles helyiségekbe, ahol nincs álmennyezet, sem szabad padlófelület

FXNQ-A padlón álló, burkolat nélküli egység:
Teljesen a falba szerelhető



FXDQ-A álmennyezeti légcatornáható egység:
Keszkeny kialakítás a rugalmas telepítés érdekében

Műszaki jellemzők

Kültéri rendszer		SB.RKXYQ	5T	
Rendszer	Kompresszor egység		RKXYQST	
	Hőcserélő egység		RDXYQST	
Teljesítmény tartomány		LE	5	
Hűtési teljesítmény	Névl.	35°C száraz hőm.	kW	14,0
	Max.	6°C nedves hőm.	kW	16,0
Fűtési teljesítmény	Névl.	6°C nedves hőm.	kW	14,0
	Max.	6°C nedves hőm.	kW	16,0
	Hűtés	Névl.	35°C száraz hőm.	kW
Felvett teljesítmény - 50Hz	Névl.	6°C nedves hőm.	kW	3,68
	Fűtés	Max.	6°C nedves hőm.	kW
EER	névl. kapacitáson	35°C száraz hőm.	kW	3,20
COP	névl. kapacitáson	6°C nedves hőm.	kW	3,80
	max. kapacitáson	6°C nedves hőm.	kW	3,40
A csatlakoztatható beltéri egységek maximális száma				10 (1)
Kiterhelési index csatlakozás	Min.			62,5
	Max.			162,5
Ventilátor	Külső statikus nyomás	Max.	Pa	150
		Névl.	Pa	60
Működési tartomány	Hűtés	Min.~Max.	°C száraz hőm.	-5~-46
	Fűtés	Min.~Max.	°C nedves hőm.	-20~-15,5
	A burkolat környezetének hőmérséklete	Min.	°C száraz hőm.	5
		Max.	°C száraz hőm.	35
Csőcsatlakozások	A kompresszor (CM) és a hőcserélő modul (HM) között	Folyadék	Külső átmérő	mm
		Gáz	Külső átmérő	mm
	A kompresszor modul (CM) és a beltéri egységek (IU) között	Folyadék	Külső átmérő	mm
		Gáz	Külső átmérő	mm
	Teljes csőhossz	Rendszer	Tényleges	m
				140

(1) A beltéri egységek száma a beltéri egység típusától (VRV beltéri, stb.) és a rendszer csatlakoztatási arányának korlátozásától függ (50% ≤ CR ≤ 130%)

Kültéri egység modulok				RKXYQST kompresszor modul	RDXYQST hőcserélő modul
Méreték	Egység	Mag./Szél./Mély.	mm	701/600/554	397/1456/1044
Súly	Egység		kg	77	97
Ventilátor	Tipus			-	Centrifugál
	Légszállítás	Hűtés	Névl.	m ³ /perc	55
	Levegő kifúvás iránya				Kinyomócső
Hangnyomásszint	Hűtés	Névl.	dBA	47	47
Hűtőközeg	Tipus/GWP			R-410A/2087,5	R-410A/2087,5
	Töltet		kg/TCO ₂ /Eq	2/4,2	-/-
Áramellátás	Fázis / Frekvencia / Feszültség		Hz/V	3N~/50/380-415	1N~/50/220-240
Áramerősség - 50Hz	Ajánlott lomha biztosíték (MFA)		A	16	10

A Daikin termékek forgalmazói:



ECPUH16-207

CD · 11/15

Daikin Hungary Kft

Fehérvári út 84/a, H-1117 Budapest, Hungary ·
Tel.: 0036/1/46 44 500 · Fax: 0036/1/46 44 501 ·
e-mail: office@daikin.hu · www.daikin.hu

Jelen kiadvány kizárólag tájékoztatósi célokat szolgál, és semmilyen kötelezettségvállalást nem jelent a Daikin Europe N.V. részéről. A Daikin Europe N.V. jelen kiadvány tartalmát aktuális legjobb tudásának megfelelően állította össze. Az itt bemutatott termékek és szolgáltatások teljesjégére, megbízhatóságára, illetve adott célnak való megfelelésére vonatkozóan nem vállal semmiféle kifejezett vagy nem kifejezett garanciát. A termékek műszaki jellemzői előzetes bejelentés nélkül változhatnak. A Daikin Europe N.V. kifejezetten elutasít a kiadvány használatából, és/vagy értelmezéséből eredő minden közvetlen vagy közvetett, a lehető legszélesebb értelemben vett károsodást. A teljes tartalom a Daikin Europe N.V. szerzői jogvédelme alatt áll.

Jelen kiadvány felülről az ECPUH15-207 sorszámú korábbi kiadást Nem klórozott papírra nyomtatva.