

Such´mich,  
du wirst mich nicht finden



VRV IV-Wärmepumpen für die Innenaufstellung



## Such´mich, du wirst mich nicht finden

Die Daikin VRV IV i-Baureihe bietet Ihnen die schönste und am besten integrierte Klimatisierungslösung aller Zeiten - mit der breitesten Palette an VRV-Lösungen für jeden innerstädtischen Standort. Diese Lösung ist optisch unauffällig und sehr leise, sodass Bauvorschriften einfach eingehalten werden. Außerdem ist die Flexibilität bei der Installation unübertroffen.

# Gründe für Daikin VRV IV i-series

**Sie können die äußerst effizienten und zuverlässigen Daikin Klimatisierungssysteme an den herausforderndsten Standorten aufstellen, da sie von der Straße aus nicht zu sehen sind.**

## Nicht sichtbar

- ✓ Einzigartige VRV-Außenlösung
- ✓ Nahtlose Integration in die umgebende Architektur
- ✓ Völlige Flexibilität für jeden Geschäftsstandort oder Bautyp aufgrund der unbegrenzten Möglichkeiten unserer Lösungen
- ✓ Geschäfte können früher eröffnet werden, da Baugenehmigungen einfacher und schneller zu erhalten sind
- ✓ Außengeräte können jetzt dort installiert werden, wo das bisher keine Option war
- ✓ Planungsvorschriften können einfach eingehalten werden: die beste Lösung für den städtischen Bereich, wie Banken, Geschäfte oder nahezu jede andere erdenkliche Anwendung

## Daikin VRV – Effizienz, Komfort und Regelung

- ✓ Höchste Saisonale Effizienzwerte in ihrer Klasse (ESEER), senkt Energieverbrauch, Kosten und CO<sub>2</sub>-Emission
- ✓ Einzigartige variable Kältemitteltemperatur verhindert kalte Zugluft und passt den Gerätebetrieb kontinuierlich an die tatsächlichen Bedingungen an, um die saisonale Effizienz zu maximieren
- ✓ Zentralisierte, einfach zu verwendende Regelungen gewährleisten einen optimalen Betrieb und maximieren Effizienz und Komfort

## Leise

- ✓ Dank der niedrigen Betriebsgeräusche sehr gut für dicht besiedelte Gebiete wie Stadtzentren geeignet
- ✓ Spezielle Betriebsmodi senken den Schall weiter, um innerstädtische Lärmvorschriften einzuhalten

## Flexible Installation

- ✓ Unübertroffene Flexibilität, da das Gerät in zwei Elemente aufgeteilt ist: Wärmetauscher und Verdichter
- ✓ Leichte Geräte verkürzen die Installationszeit und den Aufwand
- ✓ Kompakte Abmessungen maximieren die anderweitig nutzbare Bodenfläche
- ✓ Unsichtbare VRV-Flexibilität

## Führender Kundendienst

- ✓ Unterstützung, wo immer Sie diese brauchen: breites Netz an hochqualifizierten Fachkräften
- ✓ Professionelle Auslegungssoftware und ausgezeichnete Unterstützung verkürzen die Installationszeit und gewährleisten optimalen Betrieb und niedrigere Betriebskosten
- ✓ Ein einziger Ansprechpartner, auch für mehrere Objekte in mehreren Ländern

# VRV IV i-series

Das Geheimnis in der Stadt



**VRV IV i-series ist eine wahrhaft einzigartige Lösung für Installationen, wo Sie eine Lösung brauchen, die absolut nicht zu sehen ist. Das System wird nur im Inneren installiert, sodass nur die Gitter zu sehen sind.**

## Spezielle Palette für die Innenaufstellung

### Nicht sichtbar

- › Sie können eine breitere Palette an Objekten in Betracht ziehen, da die Außenaufstellung keinen Einfluss mehr hat
- › Sie können Ihr Geschäft früher eröffnen, da die Einhaltung von Bauvorschriften viel einfacher ist
- › Keine Notwendigkeit von Installationen auf einem Dach oder in einer abgelegenen Gasse
- › Schnellere und kostengünstigere Installation

### Intuitiv

- › Split-Außengerät für unübertroffene Flexibilität
- › Einfach und schnell zu transportieren und zu installieren von nur 2 Personen
- › Einfache Wartung, alle Komponenten sind ganz einfach zugänglich

### Intelligent

- › Variable Kältemitteltemperatur für beste saisonale Effizienz und optimalen Komfort
- › Patentierter V-förmiger Wärmetauscher für das kompakteste Gerät (400 mm hoch) aller Zeiten
- › Zentrifugaler Ventilator für die höchste Effizienz auf dem Markt
- › Inverterventilator kann einfach an die Länge der Kanäle angepasst werden

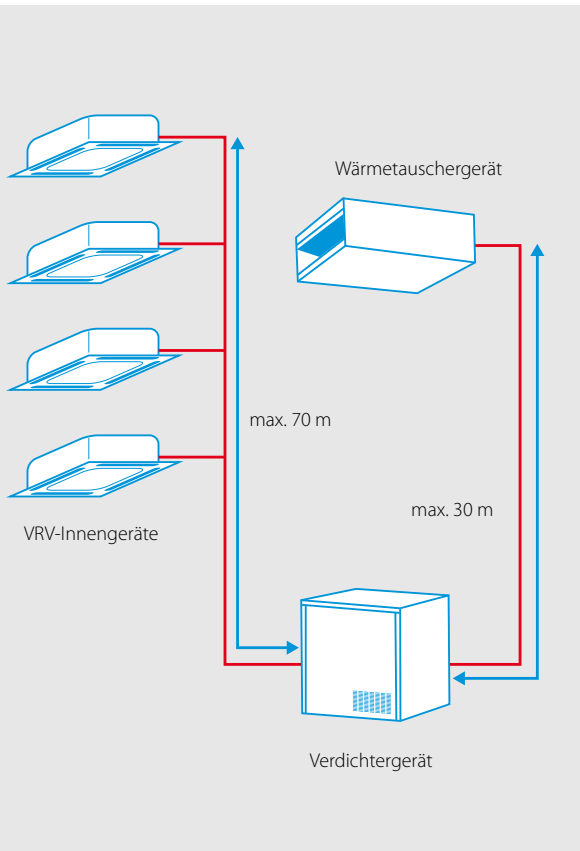




Sie können die dekorativen Elemente an einer Gebäudefassade, wie Giebel oder Logos, nutzen, um die Lüftungsgitter zu verbergen, sodass die Installation von der

Straße nicht zu sehen ist. Oder Sie integrieren die Gitter in die Gebäudegestaltung, sodass sie Teil des Erscheinungsbildes des Gebäudes werden.





## Einzigartiges Split-Außengerät zur Innenaufstellung

**Kompakt und leicht zu verbergen:** der Verdichter kann auf dem Fußboden installiert werden, in einem Abstellraum, Technikraum oder in der Küche, während der Wärmetauscher in einer Zwischendecke installiert werden kann. Dies bedeutet, dass die Klimaanlage nicht zu sehen ist und keine teuren Gewerbeflächen beansprucht.

## Flexible und schnelle Installation

- › Unübertroffene Flexibilität, dank der Tatsache, dass das Außengerät auf zwei Module aufgeteilt ist
- › Kürzere Rohrleitungen zu den Innengeräten senken die Installationskosten
- › Leichte Bauteile können von zwei Personen installiert werden
- › Die Installation kann an der Fassade oder Rückwand des Gebäudes vorgenommen werden, da der Invertventilator die Anpassung des ESP an die Länge der Kanäle ermöglicht
- › Schwenkbarer Schaltkasten für einfachen Zugang zu allen Verdichterteilen



schwenkbarer Schaltkasten



## Einzigartige Technologien

### V-förmiger Wärmetauscher

- › Revolutionäres neues Design innerhalb des VRV-Marktes
- › VRV IV i-series liefert Spitzeneffizienz, und das Gerät ist nur 400 mm hoch
- › Optimierte Form für höheren Luftdurchsatz und statischen Druck, sodass wesentlich höhere Wirkungsgrade im Vergleich zu Standard-Außengeräten, die im Inneren installiert sind, erreicht werden



V-förmiger Wärmetauscher



zentrifugaler Ventilator

### Zentrifugale Ventilatoren

- › Super-effiziente Zentrifugalventilatoren (über 50 % Effizienzsteigerung im Vergleich zum Sirocco-Lüfter)
- › Patentierte, nach hinten gebogene Schaufeltechnologie

### Kompaktes Verdichtergerät

- › Kleine Standfläche für maximal nutzbare Bodenfläche (600 x 550 mm)
- › Kann einfach in einem Lagerraum oder hinten gelegenen Raum installiert werden
- › Schwenkbarer Schaltkasten für problemlose Wartung



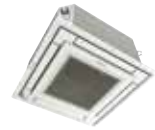
Kompaktes  
Verdichtermodul





## Eine richtige VRV IV Gesamtlösung

- ✓ Größte Auswahl an Innengeräten genau für Ihre Bedürfnisse (Kassette-, Zwischendecken-, Wand-, Unterdecken- und Truhengerät)
- ✓ Bis zu 10 Innengeräte können an ein Außengerät angeschlossen werden
- ✓ Einzigartige Designs wie das Fully Flat Kassettengerät passen zu jeder Innendekoration
- ✓ Spezielle Regelungslösungen für Geschäfte, Banken und andere Anwendungen
- ✓ Bietet eine Gesamtlösung bei Kombination mit Lüftungsgeräten und Biddle-Torluftschleibern



Fully Flat Kassette



Intelligent Touch Manager



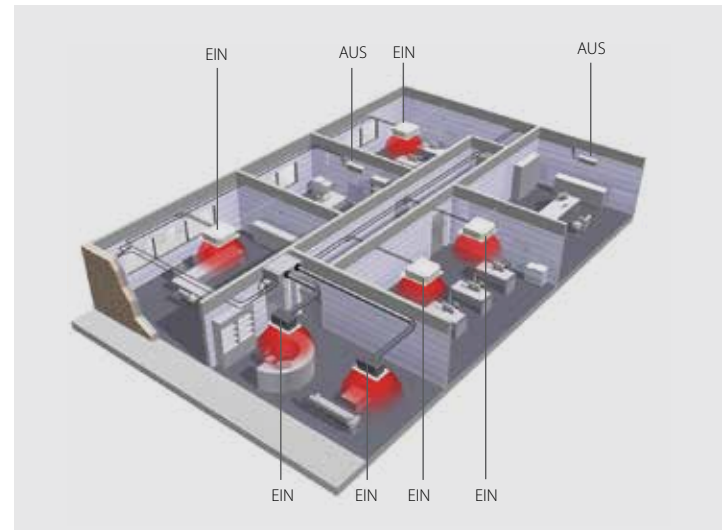
Biddle-Torluftschleier



Lüftung durch  
Lüftungsgeräte

## Einzelregelung vor Ort oder Regelung aus der Ferne

- ✓ Regelung einzelner Bereiche Ihrer Immobilie für maximale Effizienz
- ✓ Installation Bereich für Bereich, zugeschnitten auf die Anforderungen des Gebäudes
- ✓ Einzigartige Variable Kältemitteltemperatur (VRT) für ein Maximum an Komfort und intelligenter Regelung, auf Ihre individuellen Bedürfnisse zugeschnitten
- ✓ Mehrere Standorte können konfiguriert und von einem zentralen Standort einheitlich geregelt werden
- ✓ **i-Net** Tool zur intelligenten Visualisierung des Energieverbrauchs, das Sie bei Ihrem Energiemanagement unterstützt



## Eine kostengünstige Lösung

Auch wenn ein Außengerät installiert werden kann, gibt es Gründe, dass eine Innenaufstellung eine bessere Lösung bietet, beispielsweise in Bereichen, wo Gewerbe- und Wohnraum nebeneinander liegen. Die Geräte sind nicht zu sehen und, da sie im Inneren installiert werden, besteht keine Notwendigkeit einer teuren Schallisolierung. Außerdem wird während der Installation kein Kran benötigt, da das Gerät in zwei Teilen geliefert wird. Deshalb ist die VRV IV i-series einfacher und kostengünstiger zu installieren.





Kanalgerät FXSQ-A: Schlankestes und leistungsstärkstes Gerät für mittleren statischen Druck auf dem Markt!



Roundflow Kassette FXFQ-A:  
360°-Luftaustritt für optimale Effizienz und besten Komfort



RESTAURANT

**Deckengerät FXUQ-A:**  
Einzigartiges Daikin-Gerät für hohe Räume ohne Zwischendecken oder ohne freien Platz am Boden

**Truhengerät ohne Verkleidung FXNQ-A:**  
Völlig in die Wand integriert



BÜRO



GESCHÄFT

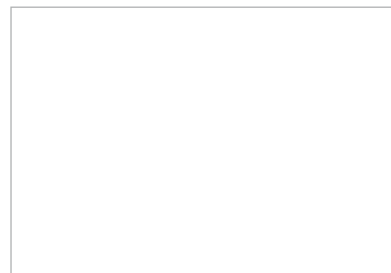
**Kanalgerät FXDQ-A:**  
Schlankes Design für flexible Installation

## Technische Daten

Außensystem				SB.RKXYQ	5T		
System	Verdichtergerät				RKXYQ5T		
	Wärmetauschergerät				RDXYQ5T		
Leistungsbereich				PS	5		
Kühlleistung	Nom.	35 °C TK		kW	14,0		
	Nom.	6 °C FK		kW	14,0		
Heizleistung	Max.	6 °C FK		kW	16,0		
	Kühlen	Nom.	35 °C TK	kW	4,38		
Leistungsaufnahme – 50 Hz	Heizen	Nom.	6 °C FK	kW	3,68		
		Max.	6 °C FK	kW	4,71		
EER	bei Nennleistung		35 °C TK	kW/kW	3,20		
COP	bei Nennleistung		6 °C FK	kW/kW	3,80		
	bei max. Leistung		6 °C FK	kW/kW	3,40		
Maximale Anzahl an anschließbaren Innengeräten					10 (1)		
Anschluss nach Innengeräteindex	Min.				62,5		
	Max.				162,5		
Ventilator	Externer statischer Druck (ESP)		Max.	Pa	150		
			Nom.	Pa	60		
Betriebsbereich	Kühlen	Min. bis Max.		°C TK	-5~46		
	Heizen	Min. bis Max.		°C FK	-20~15,5		
	Temperatur um Gehäuse	Min.		°C TK	5		
		Max.		°C TK	35		
Rohrleitungsanschlüsse	Zwischen Verdichtermodule (CM) und Wärmetauschermodul (HM)		Flüssigkeit	AD	mm		
			Gas	AD	mm		
	Zwischen Verdichtermodule (CM) und Innengeräten (IU)		Flüssigkeit	AD	mm		
			Gas	AD	mm		
Gesamtleitungslänge				System	Tatsächlich	m	140

(1) Tatsächliche Anzahl der Geräte hängt vom Innengerätetyp (VRV, DX-Innengerät usw.) ab und von der Anschlussbeschränkung für das System (50 % ≤ CR ≤ 130 %).

Außengerätmodul					Verdichtermodule RKXYQ5T	Wärmetauschermodul RDXYQ5T	
Abmessungen	Gerät	Höhe x Breite x Tiefe			mm	701/600/554	
	Gerät				kg	77	
Ventilator	Typ				–	Zentrifugal	
	Luftstromvolumen	Kühlen	Nom.	m <sup>3</sup> /min	–	55	
					Austrittsrichtung		–
Schalldruckpegel	Kühlen	Nom.		dBA	47	47	
Kältemittel	Typ / GWP				R-410A/2.087,5	R-410A/2.087,5	
	Füllmenge				kg/TCO2Eq	2/4,2	– / –
Stromversorgung	Phase / Frequenz / Spannung				Hz / V	3N~ / 50 / 380–415	1N~ / 50 / 220–240
Strom – 50 Hz	Max. Amperezahl für Sicherung (MSIA)				A	16	10



ECPAT16-207

CD · 10/15

### DAIKIN AIRCONDITIONING CENTRAL EUROPE HandelsgmbH

Campus 21, Europaring F12/402, A–2345 Brunn am Gebirge ·

Tel.: +43 / 2236 / 32557 · Fax: +43 / 2236 / 32557-900 ·

E-Mail: office@daikin.at · www.daikin.at

Die vorliegende Veröffentlichung wurde ausschließlich zu Informationszwecken erarbeitet und begründet kein für Daikin Europe N.V. bindendes Angebot. Daikin Europe N.V. hat den Inhalt dieser Veröffentlichung nach bestem Wissen und Gewissen zusammengestellt. Es wird keine ausdrückliche oder stillschweigende Garantie bezüglich Vollständigkeit, Richtigkeit, Zuverlässigkeit und Verwendbarkeit für einen bestimmten Zweck des hier angegebenen Inhalts und der hier angegebenen Produkte und Dienstleistungen gegeben. Änderungen von Technischen Daten und Preisen sind ohne Ankündigung vorbehalten. Daikin Europe N.V. lehnt ausdrücklich jegliche Haftung für jeglichen direkten oder indirekten Schaden im weitesten Sinne, der sich aus der Verwendung und/oder Auslegung der Informationen in dieser Veröffentlichung direkt oder indirekt ergibt, ab. Alle Urheberrechte aller Inhalte sind in Besitz von Daikin Europe N.V.