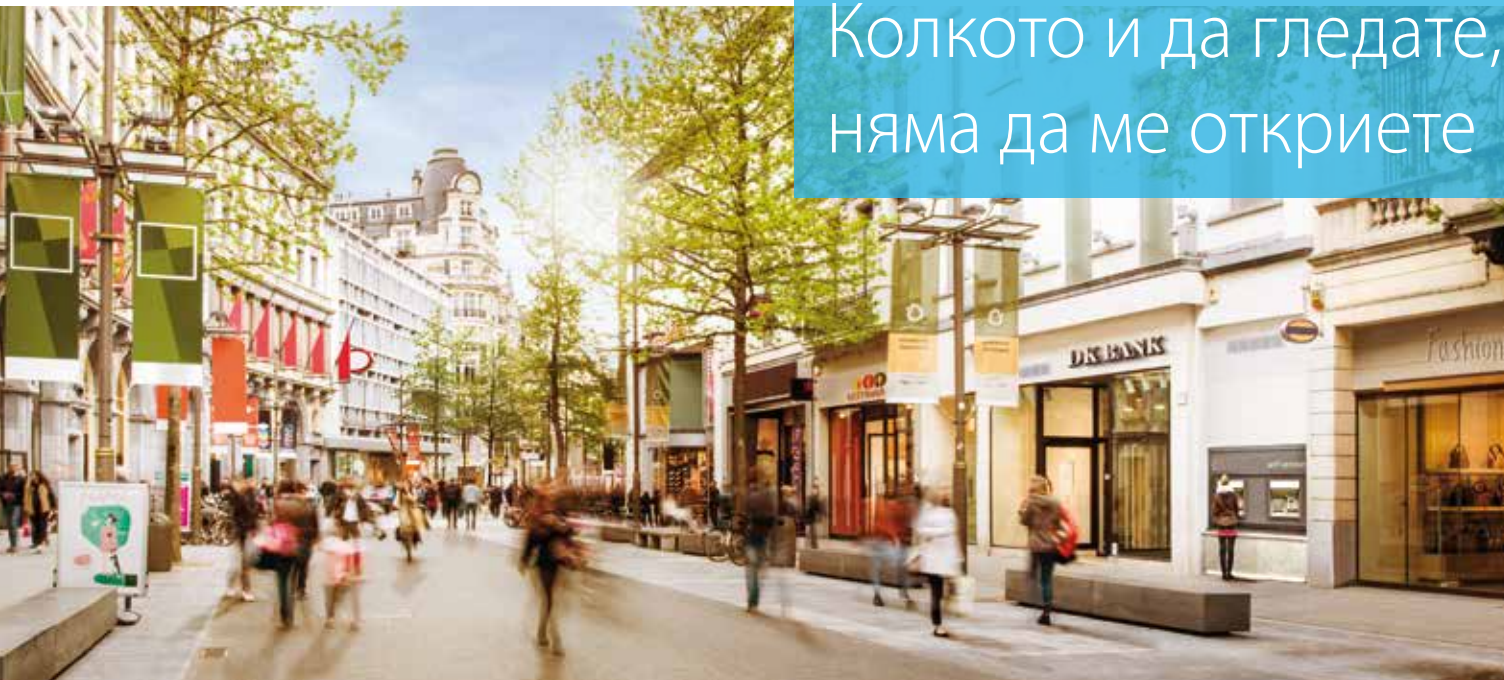



Колкото и да гледате,  
няма да ме откриете



VRV IV термopомпи за вътрешен монтаж



## Колкото и да гледате, няма да ме откриете

Серията i на Daikin VRV IV ви предлага най-естетичното и интегрирано климатично решение, представяно някога. Тя осигурява най-широкото VRV решение за всяко местоположение в центъра на града. Тя няма визуално въздействие и е тиха, така че е лесно да спазите наредбите за сгради. Когато става въпрос за монтаж, тя също предлага ненадмината гъвкавост.

# Защо да изберете серията i на Daikin VRV IV?

**Можете да монтирате и на най-взискателните места високоефективни и надеждни климатични системи на Daikin, които остават незабележими от нивото на улицата.**

## Незабележима

- ✓ Уникално VRV външно решение
- ✓ Безпроблемно интегриране с околните сгради
- ✓ Цялостна гъвкавост за всяко местоположение на магазин и тип сграда поради неограничените възможности на нашите решения
- ✓ Сградите могат да бъдат пуснати в експлоатация по-скоро, понеже е по-лесно и по-бързо да бъдат получени разрешения
- ✓ Външните климатични тела вече могат да бъдат монтирани на места, където преди това не е било възможно
- ✓ Лесни за спазване наредби за планиране, най-доброто решение за градски местоположения като банки, магазини или почти всяко друго приложение, за което можете да се сетите

## Ефективност, комфорт и управление на Daikin VRV

- ✓ Най-високата сезонна ефективност в своя клас (ESEER), намаляване на използваната енергия, разходите и емисиите на CO<sub>2</sub>
- ✓ Уникалната променлива температура на хладилния агент елиминира студентите въздушни течения и непрекъснато настройва работата на тялото спрямо действителните условия и максимизира сезонната ефективност
- ✓ Централизираните и лесни за използване управления гарантират оптимално функциониране и максимизират ефективността и комфорта

## Безшумна

- ✓ Изключително подходяща за гъсто населени райони като градските центрове, благодарение на ниските шумови нива при работа
- ✓ Специални режими допълнително намаляват шума, за да бъдат спазени наредбите в града

## Гъвкав монтаж

- ✓ Несравнима гъвкавост, защото тялото е разделено на два елемента: топлообменник и компресор
- ✓ Леките тела намаляват времето и усилията за монтаж
- ✓ Компактните размери максимизират полезното подово пространство
- ✓ Незабележима гъвкавост на VRV

## Отлична следпродажбена поддръжка

- ✓ Поддръжка, когато имате нужда от нея, от най-широката мрежа от висококвалифицирани специалисти
- ✓ Професионалните инструменти за подбор и отличната експертна поддръжка намаляват времето за монтаж и гарантират оптимално функциониране и по-ниски експлоатационни разходи
- ✓ Една точка на контакт, дори за няколко обекта в различни държави

# Серията i на VRV IV

Градска тайна

уникална  
патентована  
концепция

Серията i на VRV IV е наистина уникално решение за инсталации, при които искате напълно незабележимо решение. Системата е монтирана изцяло на закрито и се виждат само решетките.

## Специална гама за монтаж на закрито

### Незабележима

- › Можете да вземете предвид широкия набор от свойства, защото външният монтаж не е фактор
- › Започнете своя бизнес по-рано, защото получаването на разрешения за сградата е опростено
- › Не се налага монтаж върху покрив или задна алея
- › По-бърз и по-рентабилен монтаж

### Интуитивна

- › Външно сплит тяло за ненадмината гъвкавост
- › Лесно и бързо транспортиране и монтаж от само двама души
- › Лесно сервизно обслужване, всички компоненти могат лесно да бъдат достигнати

### Интелигентна

- › Променлива температура на хладилния агент за най-добра сезонна ефективност и комфорт
- › Патентован V-образен топлообменник за най-компактното тяло (с височина от 400 mm)
- › Центробежен вентилатор за най-високата ефективност на пазара
- › Инверторният вентилатор може лесно да се регулира спрямо дължината на въздуховодите



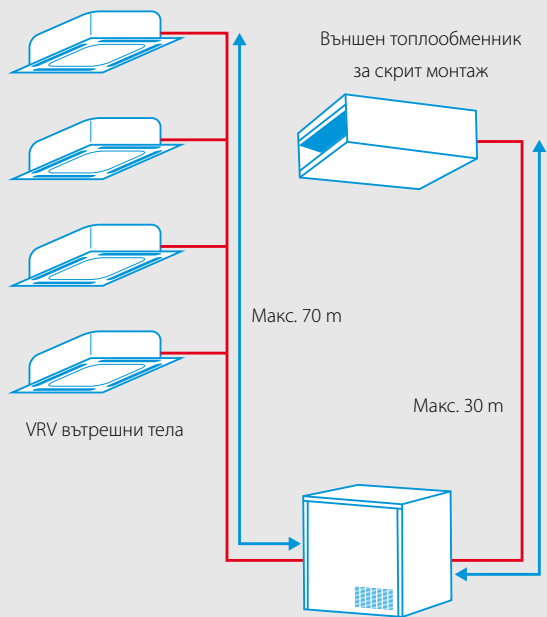




За да скриете решетките, можете да използвате декоративни елементи върху фасадата на сградата, като фронтони или лога, благодарение на което

инсталацията става напълно незабележима от нивото на улицата. Също можете да включите решетките в проекта на сградата, така че те да са част от външния ѝ вид.





## Уникално външно сплит тяло за монтаж на закрито

Компактен и лесен за скриване, компресорът може да се монтира на нивото на пода, в бек-офис, складово помещение, техническо пространство или кухня, а топлообменникът може да се монтира в пространството на окачен таван. Това означава, че климатичната система е напълно незабележима и не заема скъпа търговска площ.

## Компактен и лесен за монтиране

- › Несравнима гъвкавост благодарение на факта, че външното тяло е разделено на две части
- › По-късият тръбен път към вътрешните тела намалява разходите за монтаж
- › Леките части могат да се монтират от двама души
- › Монтажът може да се извърши на фасадата или върху задната част на сградата, понеже инверторният вентилатор позволява ESP да се регулира спрямо дължината на въздуховодите
- › Завъртащо се табло за управление за лесен достъп до всички части на компресора



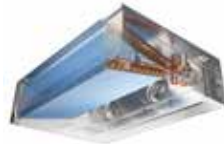
завъртаща се превключваща кутия



## Уникални технологии

### V-образен топлообменник

- › Революционен нов дизайн на VRF пазара
- › Серията i на VRV IV предоставя отлична ефективност, като тялото е високо само 400 mm
- › Оптимизирана форма, която осигурява по-голям въздушен поток и статично налягане и предоставя още по-добра ефективност в сравнение със стандартни външни тела, които са монтирани на закрито



V-образен топлообменник



центробежен вентилатор

### Центробежни вентилатори

- › Свършефективни центробежни вентилатори (увеличение на ефективността с над 50% в сравнение с вентилатор тип Siqosso)
- › Патентована технология с обърнати назад лопатки

### Компактен компресор

- › Малки размери, максимизиращи полезното подово пространство (600 x 550 mm)
- › Лесно може да се монтира в складово помещение или бек-офис
- › Завъртащо се табло за управление за лесна поддръжка



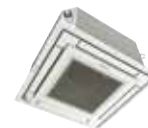
Компактен  
модул на компресора



# Истинска VRV IV

## Комплексно решение

- ✓ Най-широката гама от вътрешни тела, които да отговорят на вашите нужди (таванни касети, тела за скрит монтаж, за стенен монтаж, за окачен таванен монтаж и подови тела)
- ✓ Свързване на до 10 вътрешни тела към едно външно тяло
- ✓ Уникален дизайн, като напълно плоската касета се вписва във всеки интериор
- ✓ Специални решения за управление за магазини, банки и други приложения
- ✓ Осигурява цялостно решение, когато се комбинира с вентилационни тела и въздушни завеси Biddle



Напълно плоска касета



Intelligent Touch Manager



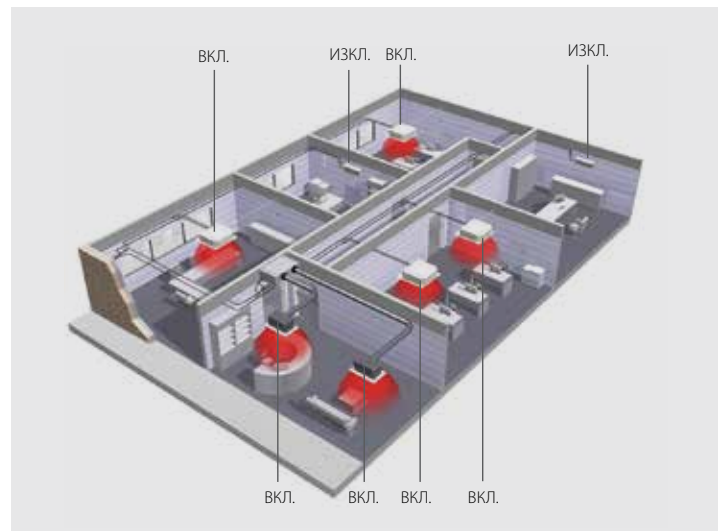
Въздушна завеса Biddle



Въздухообработваща климатична камера за вентилация

## Индивидуално управление от място или от разстояние

- ✓ Управлявайте отделни области от вашия обект за максимална ефективност
- ✓ Поетапен монтаж зона по зона, пригоден към нуждите на сградата
- ✓ Уникална променлива температура на хладилния агент за максимален персонализиран комфорт и интелигентно управление, съобразено с вашите индивидуални нужди
- ✓ Няколко обекта могат да бъдат конфигурирани и управлявани последователно от едно централно място
- ✓ **i-Net** Интелигентен инструмент за визуализация на енергията, който ви помага с управлението на енергията



## Рентабилно решение

Дори когато е възможно да се монтира външно тяло, има причини, поради които монтажът на закрито предлага по-добро решение, като например в области, където има комбинация от търговски и жилищни нужди. Телата са незабележими, и понеже са монтирани на закрито, няма нужда от скъпа звукова изолация. Също така при монтажа няма нужда да се използва кран, понеже тялото се доставя на две части. Ето защо серията i на VRV IV е по-лесна и по-евтина за монтаж.







Таванно тяло за скрит монтаж FXSQ-A: Най-тънкото и същевременно най-мощното тяло с умерено статично налягане на пазара!



Таванна касета с кръгъл поток FXFQ-A:  
360° разпределение на въздушния поток за оптимална ефективност и комфорт



Таванно тяло за окачен монтаж FXUQ-A:  
Уникално тяло на Daikin за широки стаи без окачени тавани и без свободно подово пространство

Подово тяло за скрит монтаж FXNQ-A:  
Изцяло интегрирано в стената



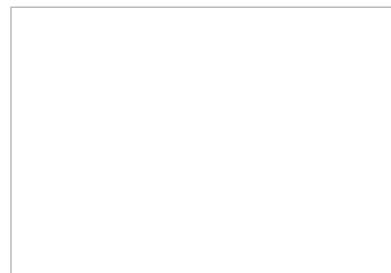
Таванно тяло за скрит монтаж FXDQ-A:  
Тънка конструкция за гъвкав монтаж

## Спецификации

Външна система		SB.RKXYQ			5T		
Система	Компресорен агрегат				RKXYQ5T		
	Външен топлообменник				RDXYQ5T		
Диапазон на мощност	к.с.				5		
Капацитет на охлаждане	Ном.	35°CDB	kW		14,0		
Капацитет на отопление	Ном.	6°CWB	kW		14,0		
	Макс.	6°CWB	kW		16,0		
Входяща мощност - 50Hz	Охлаждане	Ном.	35°CDB	kW		4,38	
	Отопление	Ном.	6°CWB	kW		3,68	
		Макс.	6°CWB	kW		4,71	
EER	при ном. капацитет	35°CDB	kW/kW		3,20		
COP	при ном. капацитет	6°CWB	kW/kW		3,80		
	при макс. капацитет	6°CWB	kW/kW		3,40		
Максимален брой вътрешни тела, които могат да се свързват					10 (1)		
Индекс за свързване на вътрешни тела	Мин.				62,5		
	Макс.				162,5		
Вентилатор	Външно статично налягане	Макс.	Pa		150		
		Ном.	Pa		60		
Работен диапазон	Охлаждане	Мин.~Макс.	°CDB		-5~-46		
	Отопление	Мин.~Макс.	°CWB		-20~-15,5		
	Температура около корпуса	Мин.	°CDB		5		
		Макс.	°CDB		35		
Тръбни съединения	Между модула на компресора (CM) и модула на топлообменника (HM)	Течност	вън. д.	mm	12,7		
		Газ	вън. д.	mm	19,1		
	Между модула на компресора (CM) и вътрешните тела (IU)	Течност	вън. д.	mm	9,5		
		Газ	вън. д.	mm	15,9		
	Обща дължина на тръбите	Система	Действителна	m		140	

(1) Действителният брой тела зависи от типа на вътрешното тяло (VRV DX вътрешно тяло и т.н.) и ограничението за коефициент на свързване на системата (който е  $50\% \leq CR \leq 130\%$ )

Модул на външно тяло					RKXYQ5T модул на компресора	RDXYQ5T модул на топлообменника
Размери	Тяло	Височина/Широчина/Дълбочина	mm		701/600/554	397/1 456/1 044
	Тегло	Тяло	kg		77	97
Вентилатор	Тип				-	Центробежен
	Дебит на въздушния поток	Охлаждане	Ном.	m <sup>3</sup> /min	-	55
	Посока на пресушаване				-	Въздуховод на нагнетяване
Ниво на звуково налягане		Охлаждане	Ном.	dBA	47	47
Хладилен агент	Тип/GWP				R-410A/2 087,5	R-410A/2 087,5
	Зареждане			kg/TCO <sub>2</sub> Eq	2/4,2	-/-
Електрозахранване		Фаза / Честота / Напрежение			3N~/50/380-415	1N~/50/220-240
Ток - 50Hz		Максимален ток за предпазителя (MFA)			A	16



ECPBG16-207

06/16

### DAIKIN AIRCONDITIONING CENTRAL EUROPE HandelsgmbH

campus 21, Europaring F12/402, A-23445 Brunn am Gebirge

Тел.: +43 / 2236 / 32557 · Факс: +43 / 2236 / 32557-910

e-mail: office@daikin.at · www.daikin.bg

Настоящата публикация е изготвена само с цел информация и не представлява предложение, задължаващо Daikin Europe N.V. Daikin Europe N.V. е изготвила настоящата брошура на базата на информацията, с която разполага. Няма явна или неявна гаранция за пълнотата, точността, надеждността или годността за конкретна цел на нейното съдържание и на изделията и услугите, представени в нея. Техническите данни подлежат на промяна без предварително уведомяване. Daikin Europe N.V. не носи никаква отговорност за преки или косвени щети в най-широкия смисъл, произтичащи от или свързани с използването и/или тълкуването на тази брошура. Daikin Europe N.V. има авторско право върху цялото съдържание.

Настоящото издание заменя ECPBG15-207

Отпечатано на хартия, несъдържаща хлор.