

Fortsätt leta - du kommer  
aldrig att hitta mig



VRV IV värmepumpar för installation inomhus



## Fortsätt leta - du kommer aldrig att hitta mig

Daikin VRV IV i-serien erbjuder den mest estetiska och integrerade VRV luftkonditioneringslösningen någonsin. Den erbjuder den bredaste VRV-lösningen för alla platser i centrala tätorter. Den har ingen synlig inverkan och är tyst, så det är enkelt att uppfylla byggnadskrav. Den har även en överträffad flexibilitet när det gäller installation.

# Varför välja Daikin VRV IV i-serien?

**Du kan installera extremt effektiva och tillförlitliga Daikin luftkonditioneringsystem på de mest krävande platser och utan att de syns från gatunivå.**

## Osynlig

- ✓ Unik VRV utomhuslösning
- ✓ Snygg integrering i omgivande arkitektur
- ✓ Total flexibilitet för alla platser eller olika sorters fastigheter tack vare dess obegränsade möjligheter
- ✓ Lokaler kan öppnas snabbare eftersom tillstånd är enklare och snabbare att få
- ✓ Luftkonditioneringsenheter utomhus kan nu monteras där detta tidigare inte var möjligt
- ✓ Enkelt att följa byggbestämmelser. Den bästa lösningen för stadsmiljöer som banker, butiker och nästan vilken tillämpning som helst

## Daikin VRV verkningsgrad, komfort och kontroll

- ✓ Högsta årtidsrelaterade verkningsgrad i sin klass (ESEER), vilket reducerar elförbrukningen, kostnaderna och CO<sub>2</sub>-utsläppen
- ✓ Unik varierbar köldmedietemperatur eliminerar kalldrag och justerar kontinuerligt enhetens drift efter de faktiska förhållandena, vilket maximerar den årtidsrelaterade verkningsgraden
- ✓ Centraliserad och med kontroller som är enkla att använda säkerställer optimal drift och maximerar verkningsgrad och komfort

## Tyst

- ✓ Mycket lämpad för tätbefolkade områden som stadskärnor tack vare sina låga driftljud
- ✓ Lägen för låg ljudnivå reducerar ljudet ytterligare för att uppfylla kraven i stadskärnor

## Flexibel installation

- ✓ Ööverträffad flexibilitet genom att enheterna är uppdelade i två delar, värmeväxlaren och kompressorn
- ✓ Lätta enheter minskar installationstiden
- ✓ Kompakta mått maximerar golvytan
- ✓ Osynlig VRV-flexibilitet

## Ledande eftermarknadssupport

- ✓ Support var du än behöver det, från det största nätverket av utbildade yrkesmän
- ✓ Professionella urvalsprogram och utmärkt expertsupport reducerar installationstiden, garanterar optimal drift och ger lägre driftkostnader
- ✓ En enda kontaktperson, även för flera fastigheter i flera olika länder

# VRV IV i-serien

Hemligheten i staden



**VRV IV i-serien är en mycket unik lösning för installationer där du vill ha en helt osynlig lösning. Systemet installeras helt och hållet inomhus och det är bara gallren som är synliga.**

## Specialiserat utbud för installation inomhus

### Osynlig

- › Du kan överväga ett bredare spektrum av egenskaper på grund av att installation utomhus inte är en faktor
- › Du kan öppna verksamheten snabbare eftersom det är enklare att få byggnadslov
- › Inget behov för installation på tak eller på bakgården
- › Snabbare och kostnadseffektivare installation

### Intuitiv

- › Split utomhusenhet för oöverträffad flexibilitet
- › Enkel och snabb transport och installation som kan utföras av 2 personer
- › Enkel att utföra service på, alla komponenter är lätt åtkomliga

### Intelligent

- › Varierbar köldmedietemperatur för bästa årstidsrelaterade verkningsgrad och komfort
- › Patenterad V-formad värmeväxlare för den mest kompakta enheten (400 mm hög) någonsin
- › Centrifugalfläkt för högsta effektivitet på marknaden
- › Inverterfläkt kan enkelt justeras efter längden på kanaler

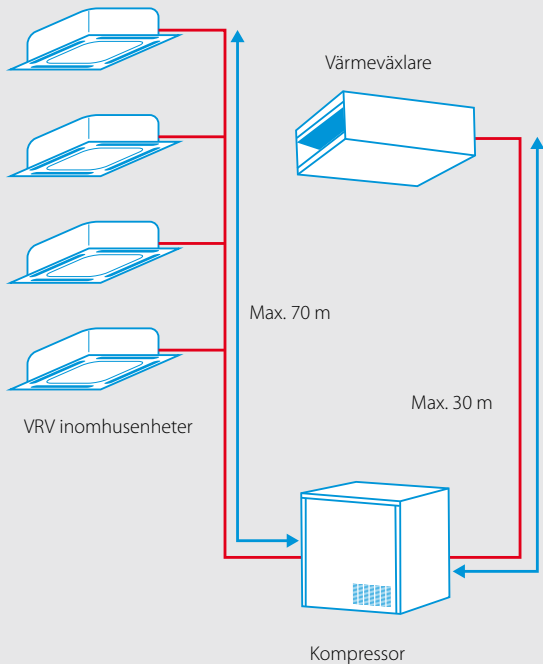




Du kan använda dekorativa element på fasaden på byggnaden, till exempel fasadutsmyckningar eller skyltar för att dölja gallren och göra

installationen helt osynlig från gatan. Eller så kan du bygga in gallren i byggnadens design så att de blir en del av byggnadens utseende.





## Unik split utomhusenhet för inomhusinstallation

**Kompakt och enkel att dölja, kompressorn kan installeras på golvnivå på kontoret, i lagret, i förrådet eller i köket medan värmeväxlaren kan installeras i ett undertak. Det innebär att luftkonditioneringen är helt osynlig och tar inte upp plats på butiksgolvet.**

## Flexibel och lätt att installera

- › Överträffad flexibilitet tack att utomhusenheten är uppdelad i två delar
- › Kortare rördragning till inomhusenheterna minskar installationskostnaderna
- › Lätta delar som kan installeras av två personer
- › Installationen kan utföras på fasaden eller på baksidan av byggnaden eftersom inverterarfläkten tillåter att ESP justeras efter längden på kanalsystemet
- › Roterbar kopplingsdosa för lätt åtkomst till kompressorns alla delar



roterbar kopplingsdosa



## Unik teknik

### V-formad värmeväxlare

- › Revolutionerande ny design på VRF-marknaden
- › VRV IV i-serien har en mycket hög effektivitet trots att den bara är 400 mm hög
- › Optimerad form för högre luftflöde och statiskt tryck, vilket resulterar i högre effektivitet i jämförelse med standard utomhusenheter som är installerade inomhus



V-formad värmeväxlare

### Centrifugalfläktar

- › Supereffektiva centrifugalfläktar (85% effektivare än motsvarande sirocco-fläkt!)
- › Patenterad bakåtvänd bladteknik



centrifugalfläkt

### Kompakt kompressorenhet

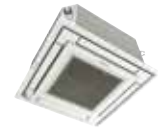
- › Upptar liten golvyta, vilket maximerar användbar golvyta (600 x 550 mm)
- › Kan enkelt installeras i ett lagerutrymme eller ett kontor
- › Roterbar kopplingsdosa för enkelt servicearbete





## En äkta VRV IV Totallösning

- ✓ Bredaste utbud av inomhusenheter för att passa ditt behov (kassett, dold i undertak, väggmonterad, takupphängd och golvplacerad)
- ✓ Anslut upp till 10 inomhusenheter till en utomhusenhet
- ✓ Unik design som designkassetten och Daikin Emura för att passa in i alla inredningar
- ✓ Dedikerad kontroll för butiker, banker och andra tillämpningar
- ✓ Ger en totallösning i kombination med ventilationsenheter och Biddle luftridåer



Designkassett



Daikin Emura  
väggmonterad enhet



Intelligent Touch Manager



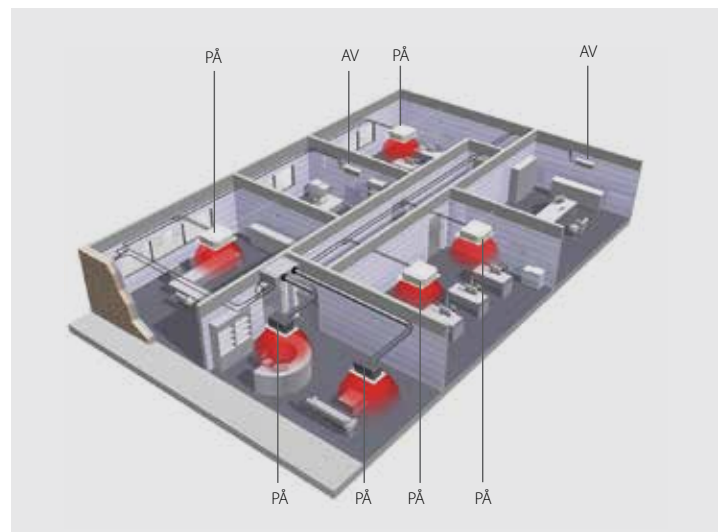
Biddle luftridå



Luftbehandlingsenhet  
ventilation

## Individuell kontroll på plats eller på distans

- ✓ Kontrollera individuella områden i din fastighet för maximal verkningsgrad
- ✓ Installation zon efter zon, anpassad efter byggnadens behov
- ✓ Unik varierbar köldmedietemperatur för maximalt anpassad komfort och intelligent styrning, skräddarsydd efter dina behov
- ✓ Flera system kan konfigureras och styras på ett enkelt sätt från en central plats
- ✓ **i-Net** Intelligent energivisualiseringsverktyg som hjälper dig med din energihantering



## En kostnadseffektiv lösning

Även om det är möjligt att installera en utomhusenhet finns det anledning att en installation inomhus kan vara en bättre lösning, exempelvis i områden där butiker och bostäder blandas. Enheterna är osynliga och eftersom de är installerade inomhus finns det ingen anledning till kostsamma ljudisoleringar. Det finns även inget behov för en kran för installationen eftersom enheten levereras i två delar. Det är av den anledningen som VRV IV i-serien är lättare och billigare att installera.





Undertaksmodell FXSQ-A: Den mest slimmade men trots allt kraftiga enheten med medel statistiskt tryck på marknaden!



Rundblåsande kassett FXFQ-A:  
360° luftutblås för optimal verkningsgrad och komfort



Designkassett FXZQ-A:  
Unik design som smälter in snyggt genom att ligga helt plant mot innertaket

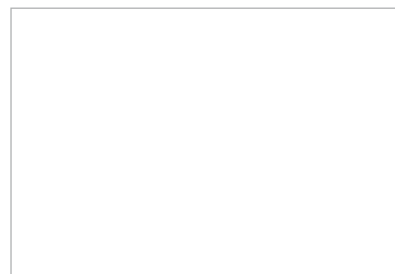
Dold golvmonterad enhet FXNQ-A:  
Helt integrerad i väggen



Takupphängd modell FXHQ-A:  
För stora rum utan sänkt undertak eller fri golvyta

## Specifikationer

Utomhussystem		SB.RKXYQ	5T
Kapacitetsområde		HP	5
Kylkapacitet / Värmekapacitet	Nom.	kW	14 / 14
EER/COP			3,2 / 3,8
Max. antal anslutningsbara inomhusenheter			10
Indexanslutning inomhus	Min. / Nom. / Max.		62,5 / 125 / 162,5
Driftsområde - utomhustemperatur	Kyla	Min.~Max.	°CTT -5 ~ 46
	Värme	Min.~Max.	°CVT -20 ~ 15,5
Köldmedium	Typ / GWP		kg / TCO2 R-410A / 2.087,5
	Vätska	YD	mm 9,52
Röranslutningar mellan kompressor (CM) och värmväxlare (HM)	Gas	YD	mm 15,9
	Maxlängd		m 30
	Max höjdskillnad - CM under HM		m 10
	Max höjdskillnad - CM över HM		m 10
	Vätska	YD	mm 9,52
Röranslutningar mellan kompressor (CM) och inomhusenheter (IU)	Gas	YD	mm 15,9
	Max total rörlängd (inkl. rör till HM)		m 300
	Max längd till sista IU		m 70 (90 ekvivalent)
	Max höjdskillnad - CM under IU		m 30
	Max höjdskillnad - CM över IU		m 30
Max höjdskillnad - IU - IU		m 15	
Värmväxlare		RDXYQ	5T
Mått	Höjd x Bredd x Djup	mm	400 x 1.450 x 1.030
Vikt		kg	90
Omgivningstemperatur vid installation	Min~Max	°CTT	5 ~ 35
	Sugstorlek	mm	1.200 x 300
Rörsystem	Utmatningsstorlek	mm	1.200 x 300
	Max ESP	Pa	150
	Nom. luftflöde	m <sup>3</sup> /min	60
Ljudtrycksnivå		dBA	47
Kondensvattenrör	YD	mm	32
Strömförsörjning	Fas / Frekvens / Spänning		1~ / 50 Hz / 220-240V
Kompressormodul		RKXYQ	5T
Mått	Höjd x Bredd x Djup	mm	700 x 600 x 550
Vikt		kg	80
Köldmediemängd		kg	2,0
Omgivningsförhållande vid installation	Min~Max	°CTT	5 ~ 35
Ljudtrycksnivå		dBA	47
Strömförsörjning	Fas / Frekvens / Spänning		3~ / 50 Hz / 380-415V



ECPSV15-207

CD - 08/15

**Daikin Europe N.V.** Naamloze Vennootschap  
Zandvoordestraat 300 · 8400 Oostende · Belgien  
www.daikin.eu · BE 0412 120 336 · RPR Oostende  
(ansvarig utgivare)

Den aktuella publikationen är enbart skapad i informationssyfte och utgör därför inte något bindande erbjudande från Daikin Europe N.V. Daikin Europe N.V. har sammanställt denna publikation efter bästa förmåga. Ingen uttrycklig eller antydd garanti lämnas för fullständighet, riktighet, tillförlitlighet eller lämplighet för speciellt syfte av innehållet och produkterna och tjänsterna som presenteras här. Specifikationer kan komma att ändras utan föregående avisering därom. Daikin Europe N.V. avisar uttryckligen allt ansvar för eventuell direkt eller indirekt skada, i den vidaste bemärkelse, som uppstår från eller är relaterad till användningen och/eller tolkningen av denna publikation. Allt innehåll är upphovsrättskyddat av Daikin Europe N.V.

Tryckt på icke-klorblekt papper.