

A photograph of a red brick building facade with two windows and a balcony. A blue semi-transparent banner is overlaid on the right side of the image, containing the text "Such´mich, du wirst mich nicht finden".

Such´mich,
du wirst mich nicht finden

Kompakte VRV IV-Wärmepumpen
für den Wohnbereich und kleinere Gewerbeanwendungen

Gründe für die Daikin Baureihe VRV IV S

Sie können die äußerst effizienten und zuverlässigen Daikin VRV-Klimatisierungssysteme an heiklen Standorten aufstellen, da diese Außengeräte von der Straße aus nicht zu sehen sind.



Such´mich,
du wirst mich nicht finden

Die Daikin-Baureihe VRV IV S bietet Ihnen die kompakteste unter den VRV-Klimatisierungslösungen. Sie ist ideal für Umgebungen mit begrenztem Platzangebot, hat keinen visuellen Einfluss und ist leise, sodass es Bauvorschriften leichter entspricht.

Kompakt

- ✓ Einzigartige VRV-Außenlösung
- ✓ Kompakte Geräte mit kleiner Standfläche integrieren sich nahtlos in die umgebende Architektur
- ✓ Völlige Flexibilität für jeden Standort oder Bautyp aufgrund der unbegrenzten Möglichkeiten unserer Lösungen
- ✓ Ideal für bebauten Gebiete, in denen der Außenraum begrenzt ist, da das Gerät einfach zu verbergen ist
- ✓ Außengeräte können jetzt dort installiert werden, wo das bisher keine Option war
- ✓ Planungsvorschriften können einfach eingehalten werden: die beste Lösung für den städtischen Bereich, wie Häuser, Banken, Geschäfte oder nahezu jede andere erdenkliche Anwendung

Daikin VRV – Effizienz, Komfort und Regelung

- ✓ Höchste Saisonale Effizienzwerte in ihrer Klasse (ESEER), senkt Energieverbrauch, Kosten und CO₂-Emission
- ✓ Einzigartige variable Kältemitteltemperatur verhindert kalte Zugluft und passt den Gerätebetrieb kontinuierlich an die tatsächlichen Bedingungen an, um die saisonale Effizienz zu maximieren
- ✓ Zentralisierte, einfach zu verwendende Regelungen gewährleisten einen optimalen Betrieb und maximieren Effizienz und Komfort
- ✓ Energieüberwachung zur Nachverfolgung des Energieverbrauchs und zum Vergleich verschiedener Immobilien (für gewerbliche Immobilien)

Leise

- ✓ Dank der niedrigen Betriebsgeräusche sehr gut für dicht besiedelte Gebiete wie Stadtzentren geeignet
- ✓ Betriebsmodi mit niedrigem Schallpegel senken den Schall weiter, um innerstädtische Lärmvorschriften einzuhalten

Führender Kundendienst

- ✓ Unterstützung, wo immer Sie diese brauchen: breites Netz an hochqualifizierten Fachkräften
- ✓ Professionelle Auslegungssoftware und ausgezeichnete Unterstützung verkürzen die Installationszeit und gewährleisten optimalen Betrieb und niedrigere Betriebskosten
- ✓ Ein einziger Ansprechpartner, auch für mehrere Objekte in mehreren Ländern

Flexible Installation

- ✓ Leichte Geräte verkürzen die Installationszeit und den Aufwand
- ✓ Kompakte Geräte erweitern die Installationsoptionen

Baureihe VRV IV S

Kompaktes Design

Geräte der VRV IV S-Baureihe sind eine ideale Lösung, wenn der äußere Platz begrenzt ist, da sie einfach zu verbergen sind und somit sowohl der visuelle als auch der akustische Einfluss minimiert wird. Durch ihr Design meistern sie die Herausforderungen, die Ästhetik und Vorschriften auferlegen können.

Platzsparend

Das niedrigste Gerät auf dem Markt

Die kompakten Geräte der VRV IV S-Baureihe passen einfach hinter niedrige Wände, da sie mit einer Höhe von unter 1 m inklusive Stützfüße die niedrigsten auf dem Markt sind.

Saisonale Effizienz

Die Geräte der VRV IV S-Baureihe weisen die beste saisonale Effizienz in der Klasse auf und senken sowohl den Energieverbrauch als auch die Kosten.



Dezent

Die Geräte der Daikin VRV IV S-Baureihe sind ideal für Installationen auf einem Balkon oder hinter einer Brüstung, da der Luftaustritt nach vorne erfolgt, sodass für die Geräte kein Kanal erforderlich ist und somit Installationskosten gespart werden.



Die kompakten Geräte der Daikin VRV IV S-Baureihe können an zahlreichen Standorten und in verschiedensten Anwendungen installiert werden, beispielsweise hinter einer Brüstung. Von der Straße aus sind sie aufgrund ihrer kompakten Abmessungen nicht sichtbar.



Ideal für eine Installation auf dem Balkon

Die ideale Wahl für eine Installation auf dem Balkon, da bei den Geräten der Daikin VRV IV S-Baureihe die Luft nach vorne austritt. Die Luft wird vom Balkon weggeblasen, sodass Turbulenzen minimiert werden und ein optimaler Betrieb gewährleistet wird.

Hinzu kommt, dass die kleine Standfläche es zur ersten Wahl für den auf einem Balkon üblicherweise eingeschränkten verfügbaren Platz macht.

Standard-VRV-IV (Luftaustritt oben)

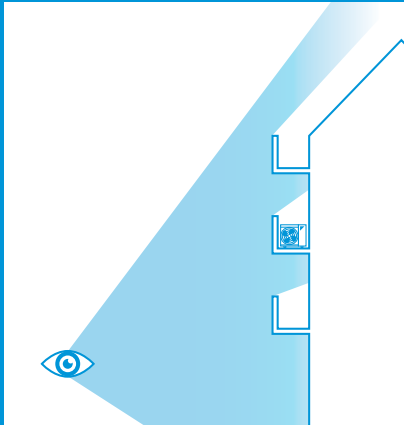


VS.

Baureihe VRV IV S







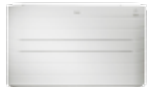
Geräte der Daikin VRV IV S-Baureihe können dank ihrer kompakten Abmessungen diskret auf einem Balkon installiert werden, sodass Ihre Räume klimatisiert werden, während das Gerät nahezu nicht zu bemerken ist.



Gesamtlösung



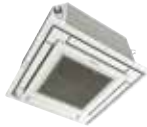
Daikin Emura
Wandgerät



Nexura



Intelligent Touch Manager



Fully Flat Kassette



Biddle-Torluftschieber



Lüftung durch Lüftungsgeräte

Unsere Palette an Geräten mit kleiner Standfläche



4-5 PS
(einphasig)



4-5-6 PS
(ein- und dreiphasig)



8-10-12 PS
(dreiphasig)

Eine breite Auswahl, umfangreich an Funktionen

Die Geräte der Daikin VRV IV S-Baureihe mögen diskret sein, sie stechen jedoch hervor, wenn es um die Vorteile geht, die sie bieten. Sie bieten das perfekte Innenklima, während sie von außen völlig unauffällig bleiben. Wenn Sie effiziente und effektive Klimatisierung von einem nahezu unsichtbaren Gerät brauchen, dann suchen Sie nicht weiter.

- ✓ Eine breite Palette an eleganten Innengeräten für den Wohn- oder Gewerbebereich kann angeschlossen werden
- ✓ Eine gesamtheitliche Klimatisierungslösung integriert Lüftungsgeräte und/oder Torluftschieber
- ✓ Völlig zuverlässig dank der mit Kältemittel gekühlten Leiterplatte
- ✓ Geeignet für größere Projekte bis zu 150 bis 200 m²
- ✓ Leichtes Gerät (bis nur 88 kg) kann einfach installiert und bewegt werden
- ✓ Eine perfekte Lösung für alle Anwendungen dank der breiten Palette an Geräten mit kleiner Standfläche



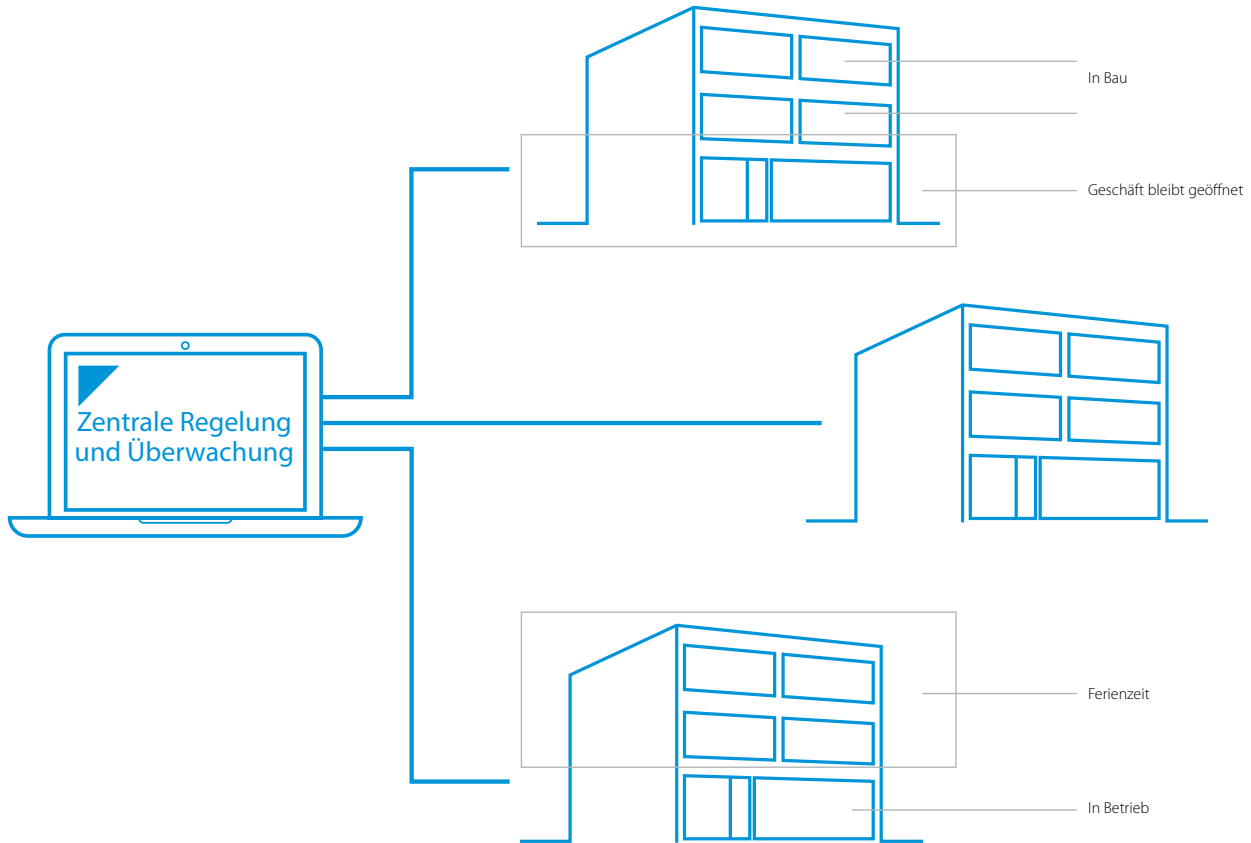
Das Gerät kann dank der langen Leitungslänge außerhalb der Sicht- und Hörweite des Hauses installiert werden



Eine richtige VRV IV

- ✓ Einzigartige Variable Kältemitteltemperatur (VRT) für ein Maximum an auf den Benutzer zugeschnittenen Komfort, Effizienz und intelligente Regelung, auf Ihre individuellen Bedürfnisse maßgeschneidert
- ✓ Regelung einzelner Bereiche Ihrer Immobilie für maximale Effizienz
- ✓ Installation Bereich für Bereich, zugeschnitten auf die Anforderungen des Gebäudes
- ✓ Mehrere Systeme können konfiguriert und von einem zentralen Standort einheitlich geregelt werden
- ✓ VRV-Konfigurator für schnelle und einfache Inbetriebnahme eines oder mehrerer Systeme

Installation Zone für Zone



Regelung einzelner Bereiche

Kanalgerät FXSQ-A: Schlankestes und leistungsstärkstes Gerät für mittleren statischen Druck auf dem Markt!



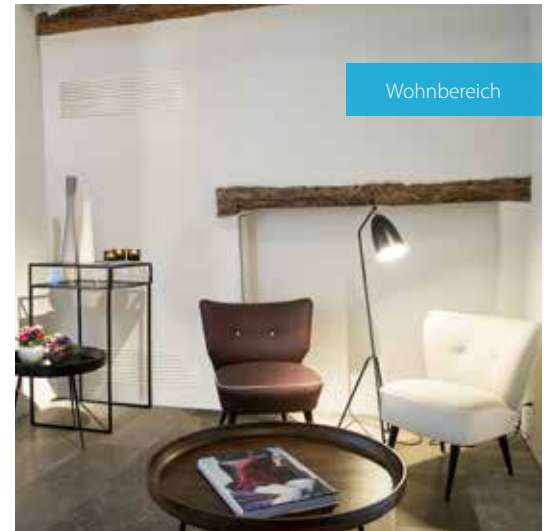
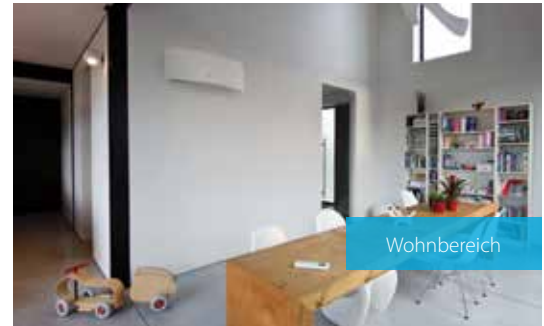
Roundflow Kassette FXFQ-A:
360°-Luftaustritt für optimale Effizienz und besten Komfort

Daikin Emura FTXG-LW/LS:

Einzigartiges Design-Gerät für Räume ohne Zwischendecken oder ohne freien Platz am Boden



Fully Flat Kassette FXZQ-A:
Einzigartiges Design, das sich völlig bündig in die Zwischendecke einfügt



Truhengerät ohne Verkleidung FXNQ-A:
Völlig in die Wand eingelassen

Technische Daten

Außengerät		RXYSCQ-	4TV1	5TV1
Leistungsbereich		PS	4	5
Kühlleistung		Nom.	12,1	14,0
			12,1	14,0
Heizleistung		Max.	14,2	16,0
			14,2	16,0
Leistungsaufnahme – 50 Hz	Kühlen	Nom.	3,43	4,26
	Heizen	Nom. / Max.	3,18 / 4,14	3,91 / 5,00
EER			3,53	3,29
COP		Nom. / Max.	3,81 / 3,43	3,58 / 3,20
Maximale Anzahl an anschließbaren Innengeräten			8 ⁽¹⁾ / 8 ⁽²⁾	10 ⁽¹⁾ / 9 ⁽²⁾
Anschluss nach Innengeräteindex		Min. / Nom. / Max.	50 / 100 / 130	62,5 / 125 / 162,5
Abmessungen	Gerät	Höhe x Breite x Tiefe	mm 823 x 940 x 460	
Gewicht	Gerät		kg 88	
Ventilator – Luftvolumenstrom	Kühlen	Nom.	m ³ /min –	
Schallleistungspegel	Kühlen	Nom.	68	69
Schalldruckpegel	Kühlen	Nom.	51	52
Betriebsbereich	Kühlen	Min. / Max.	°C TK -5 / 43	
	Heizen	Min. / Max.	°C FK -20 / 15,5	
Kältemittel	Typ / GWP		R410A / 2.087,5	
	Füllmenge		kg/tCO ₂ eq 3,7 / 7,7	
Rohrleitungsanschlüsse	Flüssigkeit	AD	mm 9,52	
	Gas	AD	mm 15,9	
	Gesamtleitungslänge	System l _{st}	m 300 ⁽¹⁾ / 140 ⁽²⁾	
Stromversorgung	Phase / Frequenz / Spannung		Hz / V 1~ / 50 / 220–240	
Strom – 50 Hz	Max. Amperezahl für Sicherung (MSiA)		A 32	

(1) Im Fall des Anschlusses von VRV-Innengeräten (2) Im Fall des Anschlusses von RA-Innengeräten

 Enthält vorläufige Daten

Technische Daten

Außengerät			RXYSQ-	4TV1	5TV1	6TV1	4TY1	5TY1	6TY1	8TY1	10TY1	12TY1	
Leistungsbereich			PS	4	5	6	4	5	6	8	10	12	
Kühlleistung	Nom.		kW	12,1	14,0	15,5	12,1	14,0	15,5	22,4	28	33,5	
	Nom.		kW	12,1	14,0	15,5	12,1	14,0	15,5	22,4	28	33,5	
Heizleistung	Max.		kW	14,2	16,0	18,0	14,2	16,0	18,0	25,0	31,5	37,5	
	Leistungsaufnahme – 50 Hz	Kühlen	Nom.	kW	3,03	3,73	4,56	3,03	3,73	4,56	6,12	8,24	10,2
Heizen		Nom.	kW	2,68	3,27	3,97	2,68	3,27	3,97	5,20	6,60	8,19	
Max.			kW	3,43	4,09	5,25	3,43	4,09	5,25	6,22	8,33	10,2	
EER				4,00	3,75	3,40	4,00	3,75	3,40	3,66	3,40	3,30	
COP	Nom.			4,52	4,28	3,90	4,52	4,28	3,90	4,31	4,24	4,09	
	Max.			4,14	3,91	3,43	4,14	3,91	3,43	4,02	3,78	3,66	
Maximale Anzahl an anschließbaren Innengeräten				8 ⁽¹⁾ / 8 ⁽²⁾	10 ⁽¹⁾ / 9 ⁽²⁾	12 ⁽¹⁾ / 9 ⁽²⁾	8 ⁽¹⁾ / 8 ⁽²⁾	10 ⁽¹⁾ / 9 ⁽²⁾	12 ⁽¹⁾ / 9 ⁽²⁾	17 ⁽¹⁾ / TBC ⁽²⁾	21 ⁽¹⁾ / TBC ⁽²⁾	26 ⁽¹⁾ / TBC ⁽²⁾	
Anschluss nach Innengeräteindex	Min.			50	62,5	70	50	62,5	70	100	125	150	
	Nom.			100	125	140	100	125	140	200	250	300	
	Max.			130	162,5	182	130	162,5	182	260	325	390	
Abmessungen	Gerät	Höhe x Breite x Tiefe	mm	1.345						1.430		1.615	
				900						940		940	
				320						320		460	
Gewicht	Gerät		kg	105						145	165	170	
Ventilator – Luftvolumenstrom	Kühlen	Nom.	m ³ /min										
Betriebsbereich	Kühlen	Min. / Max.	°C TK	-5 / 46									
	Heizen	Min. / Max.	°C FK	-20 / 15,5				-5 / 52					
Schalleistungspegel	Kühlen	Nom.	dBA	70	71	72	70	71	72	73	74	76	
Schalldruckpegel	Kühlen	Nom.	dBA	53	54	54	53	54	54	55	55	57	
Kältemittel	Typ / GWP			R410A / 2.087,5									
	Füllmenge		kg/tCO ₂ eq	TBC						4,5 / 9,3	7 / 14,6	8 / 16,7	
Rohrleitungsanschlüsse	Flüssigkeit		AD	mm				9,52		12,7			
	Gas		AD	15,9		19,1		15,9		19,1		22,2	25,4
	Gesamtleitungslänge		System Ist	m		300 (1) / 140 (2)							
Stromversorgung	Phase / Frequenz / Spannung		Hz / V	1~ / 50 / 220–240				3~ / 50 / 380-415					
Strom – 50 Hz	Max. Amperezahl für Sicherung (MSiA)		A	32				16		25		32	

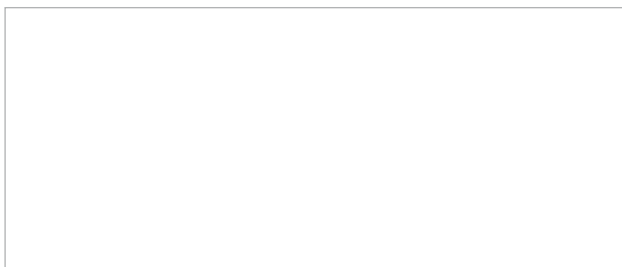
(1) bei Anschluss von VRV-Innengeräten, (2) bei Anschluss von RA-Geräten

Enthält vorläufige Daten



DAIKIN AIRCONDITIONING CENTRAL EUROPE HandelsgmbH

Campus 21, Europaring F12/402, A-2345 Brunn am Gebirge · Tel.: +43 2236 32557-0 · Fax: +43 2236 32557-900 · E-Mail: office@daikin.at · www.daikin.at



ECPAT15-208



CD · 08/15



Die vorliegende Veröffentlichung wurde ausschließlich zu Informationszwecken erarbeitet und begründet kein für Daikin Europe N.V. bindendes Angebot. Daikin Europe N.V. hat den Inhalt dieser Veröffentlichung nach bestem Wissen und Gewissen zusammengestellt. Es wird keine ausdrückliche oder stillschweigende Garantie bezüglich der Vollständigkeit, der Richtigkeit, der Zuverlässigkeit und der Verwendbarkeit für einen bestimmten Zweck des hier angegebenen Inhalts und der hier angegebenen Produkte und Dienstleistungen gegeben. Änderungen von Technischen Daten und Preisen sind ohne Ankündigung vorbehalten. Daikin Europe N.V. lehnt ausdrücklich jegliche Haftung für jeglichen direkten oder indirekten Schaden im weitesten Sinne, der sich aus der Verwendung und / oder Auslegung der Informationen in dieser Veröffentlichung direkt oder indirekt ergibt, ab. Alle Urheberrechte aller Inhalte sind in Besitz von Daikin Europe N.V.

Gedruckt auf chlorfrei gebleichtem Papier.