



AIR CONDITIONERS

# *voor uw woning*

WANDMODEL

R-410A



[www.daikin.eu](http://www.daikin.eu)

FTXS-G



## INGEBOUWDE INTELLIGENTIE

### › **Single- of multi-split**

Afhankelijk van uw klimaatwensen kan u kiezen uit twee uitvoeringen: alleen koelen of koelen én verwarmen (warmtepomp). De binnenunit is geschikt voor single-split toepassing - één binnenunit op één buitenunit - of multi-split toepassing - maximaal negen binnenunits in verschillende ruimtes op één buitenunit -.

### › **Ontvochtigingsfunctie**

Met het Daikin ontvochtigingsprogramma kan u de vochtigheid in de ruimte verminderen zonder temperatuurschommelingen.

### › **"Power"-modus**

De 'powerfunctie' activeert een maximale luchthoeveelheid gedurende 20 minuten, bijvoorbeeld wanneer u op een warme dag thuiskomt en een snelle afkoeling wenst. Daarna keert de airconditioner automatisch terug naar zijn oorspronkelijke instelling.

### › **Nachtstand**

Wanneer de timer ingeschakeld is, zal de airconditioner de temperatuur automatisch instellen - 0,5°C verhogen bij koelen en 2,0°C verlagen bij verwarmen - om een te sterke afkoeling (opwarming) van de ruimte te voorkomen, zodat u aangenamer kan slapen.

### › **Afstandsbediening**

De nieuwe infraroodafstandsbediening is zeer stijlvol vormgegeven, bedieningsvriendelijk én uitgerust met een weektimer. Met deze timerfunctie kan **een 7-dagenprogramma met 4 verschillende acties per dag** geprogrammeerd worden. De handige kopieerfunctie stelt u verder in staat om een willekeurig dagprogramma supersnel te kopiëren naar één of meerdere andere dagen. Mocht zich onverhoopt een storing in de airconditioner voordoen, dan kan u op het LCD-scherm van de afstandsbediening de storingscode uitlezen en gemakkelijk de juiste oplossing vinden.



Afstandsbediening (standaard)

### › **Automatische standby-stroomspaarfunctie**

Eens de standby-stroomspaarfunctie geactiveerd is, wordt het stroomverbruik in standby-werking met ongeveer 80 % gereduceerd.

› Met de stilfunctie kan u het comfort verhogen door het geluid van de buitenunit met 3 dB(A) te reduceren. De multi-split buitenunit is verder ook voorzien van een fluisterstille nachtmodus. Deze intelligente besturing zorgt ervoor dat het geluidsniveau van de buitenunit tijdens de nacht automatisch met 3 dB(A) verlaagd wordt.

## VOOR ELKE WONING, VOOR ELKE RUIMTE

MENSEN ZIJN STEEDS MEER BEWUST BEZIG MET HET VERHOGEN VAN HUN LEVENSKWALITEIT. NAAST EVENWICHTIGE VOEDING EN REGELMATIG BEWEGEN, IS ER EEN STERK TOENEMENDE AANDACHT VOOR HET CREËREN VAN EEN GEZOND KLIMAATCOMFORT BINNENHUIS. EEN UITGEBALANCEERDE LUCHT-BEHANDELING IN UW WONING HEEFT IMMERS EEN ONMISKENBARE WEERSLAG OP DE PRESTATIES VAN LICHAAM EN GEEST. DAIKIN IS DE WAARBORG DAT U EEN KLIMAAT-SYSTEEM IN HUIS HAALT DAT GARANT STAAT VOOR EEN BELANGRIJKE MEERWAARDE VAN UW LEEFOMGEVING.

# AANGENAME LUCHTSTROMING OP ELK MOMENT

## › Autoswing

Het verticale autoswingsysteem brengt de uitblaaslamellen automatisch omhoog en omlaag, waardoor er een gelijkmatige lucht- en temperatuurverdeling in de kamer is. De horizontale autoswing beweegt de uitblaaslamellen automatisch naar links en rechts om de volledige ruimte van koele of warme lucht te voorzien.

## › 2-zone-bewegingssensor

Met deze functie wordt de luchtstroom naar een andere zone gestuurd dan die waar een persoon zich bevindt. Worden er twee personen waargenomen in de kamer, dan kan er gekozen worden voor de combinatie bewegingssensor en comfortmodus op de afstandsbediening. Hierdoor zal de luchtstroom links uitblazen. Worden er geen personen waargenomen, dan schakelt de unit automatisch naar de energiespaarstand.

## › Ventilatiesnelheden

U kan kiezen uit vijf ventilatiesnelheden: van hoog tot allerlaagste stand, in vijf stappen.

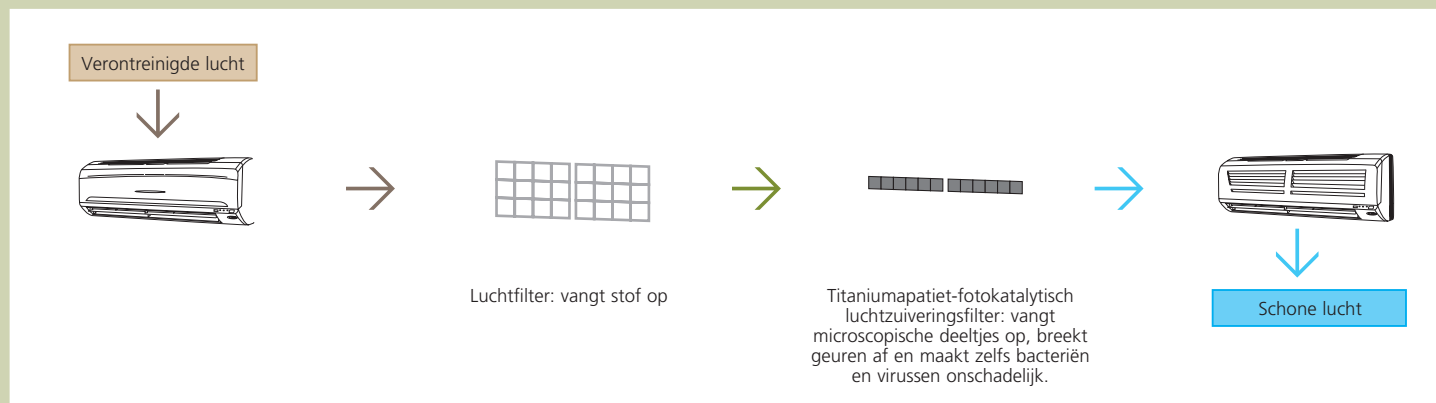
# VOOR UW PERSOONLIJK COMFORT

## › Fluisterstille werking

De binneneunit werkt fluisterstil. Het geproduceerde geluid bedraagt nauwelijks 22 dB(A), wat vergelijkbaar is met het ruisen van de bomen.

## › Comfortmodus

De comfortmodus verzekert u van een tochtvrije werking. Tijdens het koelen wordt de klep horizontaal geplaatst om te voorkomen dat de koude luchtstroom rechtstreeks op het lichaam geblazen wordt. Tijdens het verwarmen draait de klep verticaal omlaag om de warme lucht onder in de ruimte te brengen.



## LUCHTZUIVERINGSFILTER

› De binneneunit is uitgerust met **een fotokatalytische luchtzuiveringsfilter uit titaniumapatiet**. De filter vangt microscopisch kleine stofdeeltjes uit de lucht op, terwijl het titaniumapatiet organische verontreinigingen zoals bacteriën en virussen absorbeert.

› Het titaniumoxide wordt bovendien door natuurlijk licht geactiveerd, waardoor het onaangename geuren afbreekt en verwijdert.



## DOOR EN DOOR ENERGIEZUINIG

### › **A** **Energielabel:** Klasse A

Door de toepassing van speciale technieken bereiken de Daikin wandunits energieprestatiecoëfficiënten van 3,0 tot 5,0. Dit betekent in de praktijk dat het systeem voor één kiloWatt elektriciteit liefst 3 tot 5 kiloWatt koel- of verwarmingsvermogen levert. Alle units van het assortiment dragen het A-label in de Europese energieclassificatie, met een daling van de CO<sub>2</sub>-uitstoot als gevolg.

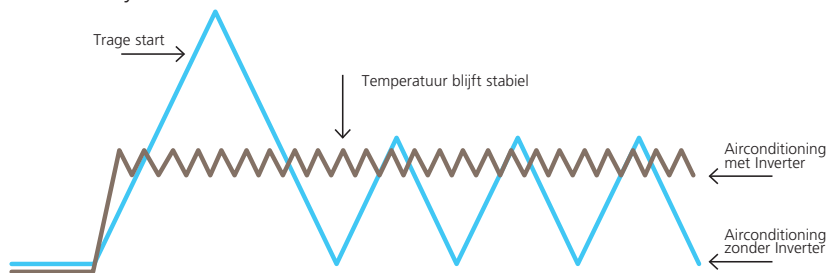
### › **Econo-modus**

De Econo-energiespaarstand verlaagt het stroomverbruik en voorkomt overbelasting wanneer er nog andere huishoudapparaten in gebruik zijn.

### › **Invertertechnologie**

De Inverter technologie, die door Daikin ontwikkeld werd, is een echte innovatie op het gebied van klimaatregeling. Het principe is eenvoudig: Inverters passen het gebruikte vermogen aan de werkelijke nood aan. Niet meer maar ook niet minder. Concreet biedt deze technologie twee voordelen voor u:

- 1. Comfort:** een airconditioning met een Inverter stemt zijn koel- en verwarmingscapaciteit continu af op de temperatuur in de ruimte. Bij het opstarten geeft de Inverter meer energie, waardoor de opstarttijd korter wordt en de gewenste kamertemperatuur sneller bereikt wordt. Zodra die temperatuur bereikt is, zorgt de Inverter ervoor dat deze constant behouden wordt.
- 2. Energiezuinig:** doordat een Inverter constant de omgevingstemperatuur controleert en aanpast wanneer dat nodig is, daalt het energieverbruik met 30% ten opzichte van een traditioneel aan/uit-systeem!



## FLEXIBELE INSTALLATIE, EENVOUDIGE BEDIENING

- › De buitenunit kan geïnstalleerd worden op het dak, het terras of tegen een buitenmuur. Dankzij de speciale **anticorrosiebehandeling** van de omkasting en de warmtewisselaar is de buitenunit bestand tegen zure regen en zout. Een roestvrijstalen plaat aan de onderkant zorgt voor extra bescherming.
- › De binnenunit is eenvoudig te bedienen met de infraroodafstandsbediening die standaard meegeleverd wordt met een speciaal ontwikkelde houder. Mocht zich onverhoopt een storing in de airconditioner voordoen, dan kan u met de afstandsbediening de storingscode uitlezen en snel de juiste oplossing vinden.



## CAPACITEIT EN OPGENOMEN VERMOGEN

ALLEEN KOELEN - MET INVERTER (luchtgekoeld)			FTXS20G	FTXS25G	FTXS35G	FTXS42G	FTXS50G
			RKS20G	RKS25G	RKS35G	RKS42G	RKS50G
Koelcapaciteit	min~nom~max	kW	1,3~2,0~2,8	1,3~2,5~3,2	1,4~3,5~4,0	1,7~4,2~5,0	1,7~5,0~5,3
Nominaal vermogen	min~nom~max	kW	0,47	0,55	0,87	1,22	1,52
EER			4,26	4,55	4,02	3,44	3,29
Energielabel			A	A	A	A	A
Jaarlijks energieverbruik	koelen	kWh	235	275	435	610	760
WARMTEPOMP - MET INVERTER (luchtgekoeld)			FTXS20G	FTXS25G	FTXS35G	FTXS42G	FTXS50G
			RXS20G	RXS25G	RXS35G	RXS42G	RXS50G
Koelcapaciteit	min~nom~max	kW	1,3~2,0~2,8	1,3~2,5~3,2	1,4~3,5~4,0	1,7~4,2~5,0	1,7~5,0~5,3
Verwarmingscapaciteit	min~nom~max	kW	1,3~2,7~4,3	1,3~3,4~4,7	1,4~4,0~5,2	1,7~5,4~6,0	1,7~5,8~6,5
Nominaal vermogen	koelen	min~nom~max	0,47	0,55	0,87	1,22	1,52
	verwarmen	min~nom~max	0,63	0,75	0,96	1,47	1,57
EER			4,26	4,55	4,02	3,44	3,29
COP			4,29	4,53	4,17	3,67	3,69
Energielabel	koelen		A	A	A	A	A
	verwarmen		A	A	A	A	A
Jaarlijks energieverbruik	koelen	kWh	235	275	435	610	760

Opmerking:

1) Energielabel: schaal van A (zeer zuinig) tot G (minder zuinig)

2) Jaarlijks energieverbruik: gebaseerd op een gemiddeld gebruik van 500 bedrijfsuren per jaar op maximale capaciteit (= nominale omstandigheden)

## R-410A, HET KOELMIDDEL MET HOOG RENDEMENT

Een koelmiddel dient om warmte van binnen naar buiten en vice versa te transporteren. Met het nieuwe koelmiddel R-410A zijn er hogere rendementen en een lager energie-verbruik mogelijk - omwille van de hogere energetische inhoud. Door gebruik te maken van R-410A kunnen bovendien de afmetingen van zowel de binneneenheid als de buitenenheid tot een minimum beperkt worden.

COMBINATIEMOGELIJKHEDEN		2MK540G (1)	2MK550G (2)	3MK50E (3)	4MK58E (3)	4MK575F (4)	5MK590E (5)	2MX540G* (1)	2MX550G* (2)	3MX552E* (3)	3MX568G* (2)	4MX568F* (4)	4MX580E* (5)	5MX590E* (5)	RMX5112EV*	RMX5140EV*	RMX5160EV*
Maximum aantal binneneenheden		2	2	3	4	4	5	2	2	3	3	4	4	5	6	8	9
Warmtepomp	FTXS20G	•	•	•	•	•	•	•	•	•	•	•	•	•	•	•	•
	FTXS25G	•	•	•	•	•	•	•	•	•	•	•	•	•	•	•	•
	FTXS35G	•	•	•	•	•	•	•	•	•	•	•	•	•	•	•	•
	FTXS42G	•	•	•	•	•	•	•	•	•	•	•	•	•	•	•	•
	FTXS50G	•	•	•	•	•	•	•	•	•	•	•	•	•	•	•	•
Max. Koelcapaciteit	kW	4,50	5,40	7,07	7,30	9,33	10,50	4,50	5,40	7,30	8,42	8,73	9,60	10,50	11,2	14,0	15,5
Max. Verwarmingscapaciteit	kW	N/A	N/A	N/A	N/A	N/A	N/A	4,70	6,30	8,30	10,63	10,68	11,00	11,50	12,5	16,0	17,5
Max. Pl koeling	kW	1,35	1,73	2,16	2,24	3,06	3,98	1,35	1,73	2,25	3,33	2,95	3,56	4,01	3,50	5,09	5,40
Max. Pl verwarming	kW	N/A	N/A	N/A	N/A	N/A	N/A	1,18	1,68	2,51	3,30	2,58	3,11	3,46	3,93	5,21	5,43

Opmerkingen:

1 Raadpleeg voor meer informatie onze multicombinatie-catalogus/combinatietabellen of neem contact op met uw plaatselijke verdeler

2 (1) De aangeduide koel- en verwarmingscapaciteit en het toegevoerde vermogen zijn richtwaarden, die gelden bij aansluiting aan wandmodellen van de series D, E (klasse 20, 25, 35)

(2) De aangeduide koel- en verwarmingscapaciteit en het toegevoerde vermogen zijn richtwaarden, die gelden bij aansluiting aan wandmodellen van de series D, E (klasse 20, 25, 35, 50)

(3) De aangeduide koel- en verwarmingscapaciteit en het toegevoerde vermogen zijn richtwaarden, die gelden bij aansluiting aan wandmodellen van de series D (klasse 20, 25, 35) / E (klasse 50)

(4) De aangeduide koel- en verwarmingscapaciteit en het toegevoerde vermogen zijn richtwaarden, die gelden bij aansluiting aan wandmodellen van de series D (klasse 20, 25, 35, 50) / F (klasse 60, 71)

(5) De aangeduide koel- en verwarmingscapaciteit en het toegevoerde vermogen zijn richtwaarden, die gelden bij aansluiting aan wandmodellen van de series D (klasse 20, 25, 35, 50) / E (klasse 60, 71)

3 NVT betekent niet van toepassing, aangezien het een 'enkel koelen' unit betreft

4 \* Op deze multi-buiteneenheden dienen ten minste twee binneneenheden te worden aangesloten

# WIST U *dat* ...

verwarming de lucht uitdroogt, en op die manier keelpijn, verkoudheden en andere kwaaltjes kan veroorzaken?

Daarom is het uiterst belangrijk controle te houden over de luchtvochtigheid in een kamer.

## TECHNISCHE GEGEVENS BINNENUNITS

ALLEEN KOELEN / WARMTEPOMP				FTXS20G	FTXS25G	FTXS35G	FTXS42G	FTXS50G	
Afmetingen	HxBxD	mm	295 x 800 x 215						
Gewicht		kg	9	9	10	10	10		
Kleur			Wit						
Luchtdebiet	koelen	H/L	dB(A)	9,4/5,5	9,1/5,2	10,4/4,8	9,1/6,3	10,2/7,0	
	verwarmen			9,9/6,5	9,8/6,2	10,6/6,4	11,2/7,7	11,0/7,6	
Ventilatorsnelheid			5 toerentallen, stil en auto						
Geluidsdrukkniveau	koelen	H/M/L/SL	dB(A)	38/32/25/22	38/32/25/22	42/34/26/23	42/38/33/30	43/39/34/31	
	verwarmen			38/33/28/25	39/34/28/25	42/36/29/26	42/38/33/30	44/39/34/31	
Geluidsvermogeniveau	koelen	H	dB(A)	54	54	58	58	59	
Leidingaansluitingen		vloeistof	mm	ø6,4					
		gas	mm	ø9,5	ø9,5	ø9,5	ø9,5	ø12,7	
		aftap	mm	ø18					
Warmte-isolatie			Zowel vloeistof- als gasleidingen						

## TECHNISCHE GEGEVENS BUITENUNITS

ALLEEN KOELEN				RKS20G	RKS25G	RKS35G	RKS42G	RKS50G
Afmetingen	HxBxD	mm	550 x 765 x 285					735 x 825 x 300
Gewicht		kg	32	34	34	39	48	
Kleur behuizing			Ivoorwit					
Geluidsdrukkniveau		H/L	dB(A)	46/43	46/43	48/44	48/44	48/44
Geluidsvermogeniveau		H	dB(A)	61	61	63	63	62
Compressor			type	Luchtdicht afgesloten swing-type				
Koelmiddeltype				R-410A				
Extra koelmiddelvulling		kg/m	0,02 (voor een leidinglengte langer dan 10 m)					
Maximale leidinglengte		m	20	20	20	20	30	
Maximaal hoogteverschil		m	15	15	15	15	20	
Bedrijfsbereik	van ~ tot	°CDB	-10~46					
WARMTEPOMP				RXS20G	RXS25G	RXS35G	RXS42G	RXS50G
Afmetingen	HxBxD	mm	550 x 765 x 285					735 x 825 x 300
Gewicht		kg	32	34	34	39	48	
Kleur behuizing			Ivoorwit					
Geluidsdrukkniveau	koelen		dB(A)	46/43	46/43	48/44	48/44	48/44
	verwarmen		dB(A)	47/44	47/44	48/45	48/45	48/45
Geluidsvermogeniveau	koelen		dB(A)	61	61	63	63	62
Compressor			type	Luchtdicht afgesloten swing-type				
Koelmiddeltype				R-410A				
Extra koelmiddelvulling		kg/m	0,02 (voor een leidinglengte langer dan 10 m)					
Maximale leidinglengte		m	20	20	20	20	30	
Maximaal hoogteverschil		m	15	15	15	15	20	
Bedrijfsbereik	koelen	van ~ tot	°CDB	-10~46				
	verwarmen	van ~ tot	°CWB	-15~20			-15~18	

(1) enkel modellen met warmtepomp

Opmerking:

- V1 = 1~, 230V, 50Hz; VM = 1~, 220-240V/220-230V, 50Hz/60Hz; V3 = 1~, 230V, 50Hz
- Nominale koelcapaciteiten zijn gebaseerd op: binnentemperatuur 27°CDB/19°CWB • buitentemperatuur 35°CDB • koelmiddelleiding lengte 7,5 m • hoogteverschil 0 m.
- Nominale verwarmingscapaciteiten zijn gebaseerd op: binnentemperatuur 20°CDB • buitentemperatuur 7°CDB/6°CWB • koelmiddelleidinglengte 7,5 m • hoogteverschil 0 m.
- Nettopacaciteiten, incl. reductiefactor voor koelen (bijtelling voor verwarmen) voor warmte van binnenventilatormotor.
- Units dienen op nominale capaciteit te worden geselecteerd. De max. capaciteit wordt alleen tijdens piekperiodes benut.
- Het geluidsdrukkniveau wordt met een microfoon gemeten op een bepaalde afstand van de unit (raadpleeg voor informatie over het meten van het niveau de technische gegevens).
- Het geluidsvermogeniveau is een absolute waarde, die het door een geluidsbron gegenereerde 'vermogen' aangeeft.

## TOEBEHOREN: BINNENUNITS

BINNENUNITS	FTXS20G	FTXS25G	FTXS35G	FTXS42G	FTXS50G
Titaniumapatiet-fotokatalytisch luchtzuiveringsfilter			KAF968A42		
Antidiefstalsysteem voor afstandsbediening			KKF910A4		

## TOEBEHOREN: BESTURINGSSYSTEMEN

BINNENUNITS	FTXS20G	FTXS25G	FTXS35G	FTXS42G	FTXS50G
Bedradingsadapter voor afstandsbediening			BRC944A2B		
Centraal besturingspaneel met 5 ruimtes			KRC72A		
Centrale afstandsbediening (1)			DCS302CA51		
Uniforme AAN/UIT-regelaar (1)			DCS301BA51		
Programmeerbare timer (1)			DST301BA51		
Interfaceadapter (2)			KRP928BA2S		

(1) voor Europa

(2) Voor DIII-NET adapter

## TOEBEHOREN: BUITENUNITS

BUITENUNITS	RK/XS20G	RK/XS25G	RK/XS35G	RK/XS42G	RK/XS50G
Rooster voor aanpassing luchtstroomrichting			KPW937AA4		KPW945AA
Aftapplug *			KKP937A4		

\* Standaard-toebehoren (enkel modellen met warmtepomp)

Hoogte	735 mm
Breedte	825 mm
Diepte	300 mm



Hoogte	295 mm
breedte	800 mm
Diepte	215 mm

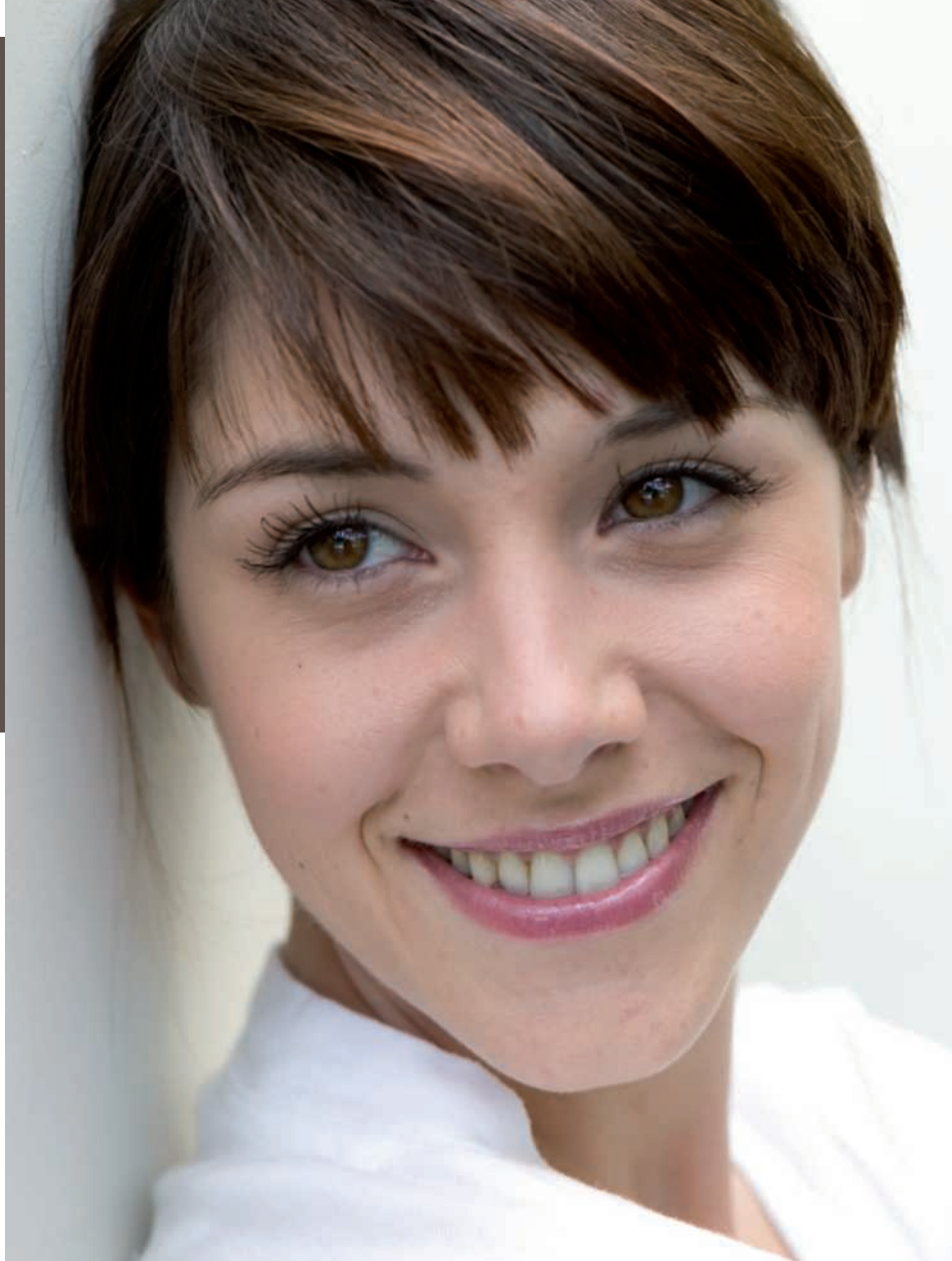


WIST U  
*dat ...*

de luchtvervuilingsgraad binnenshuis gemiddeld 1,5 tot 2,5 maal hoger - soms zelfs tot 10 maal hoger - ligt dan de omgevingslucht buiten?\*

De vervuiling buiten is grotendeels door het verkeer te verklaren, maar tot 55 % van de schadelijke vluchtige stoffen binnenshuis is niet afkomstig van het verkeer buiten, maar van bronnen binnenshuis. Denk onder meer aan stof, tabaksrook, schoonmaakproducten, open haarden en kaarsen. De filters van de Daikin toestellen filteren reeds vanaf het eerste werkingsuur tot 80 % van alle fijn-stofpartikels uit de omgevingslucht.

\*Bron: studie van de Vlaamse Instelling voor Technologisch Onderzoek.



HET ELEGANTE, VLAKKE  
 PANEEL UIT DE G-SERIE PAST  
 PERFECT IN ELK INTERIEUR,  
 TERWIJL TEGELIJK MEER DAN  
 OOI BESPAARD WORDT OP  
 HET ENERGIEVERBRUIK.

In all of us,  
 a green heart



Door zijn unieke positie als fabrikant van airconditioners, compressoren en koelmiddelen is Daikin sterk begaan met het milieu.

Sinds een aantal jaren streeft Daikin naar de positie van marktleider op het gebied van producten met een beperkte impact op het milieu.

Om dit te bereiken moet een breed assortiment producten op ecologisch verantwoorde wijze worden ontworpen en ontwikkeld. Bovendien moet een energiebeheersysteem worden ingevoerd om energie te besparen en afval te beperken.



Daikin Europe NV heeft de LRQA-keuring gekregen voor zijn kwaliteitsbeheersysteem, dat aan de ISO9001-norm voldoet. ISO9001 is een kwaliteitsgarantie die zowel betrekking heeft op het ontwerp, de ontwikkeling en de productie als op de productgebonden diensten.



Het ISO14001-certificaat staat garant voor een doeltreffend milieubeheersysteem dat bijdraagt tot de bescherming van de gezondheid van de mens en het milieu tegen de mogelijke inwerking van onze activiteiten, producten en diensten en tot het behoud en de verbetering van de kwaliteit van de omgeving.



Daikin-units voldoen aan de Europese regelgeving met betrekking tot de veiligheid van producten.



Daikin Europe NV neemt deel aan het Eurovent-certificatieprogramma voor Airconditioners (AC), Vloeistofkoelmachines (LCP) en Ventilconvectoren (FC); de gecertificeerde gegevens van gecertificeerde modellen zijn in de Euroventgids vermeld. Multi-units zijn door Eurovent goedgekeurd voor combinaties van maximaal 2 binnensunits.

Deze catalogus is louter informatief en vormt geen bindend aanbod vanwege Daikin Europe N.V. Daikin Europe N.V. heeft de inhoud van deze catalogus naar haar beste weten verzameld. Er wordt geen impliciete of expliciete garantie verleend voor de volledigheid, de nauwkeurigheid, de betrouwbaarheid of de geschiktheid voor een specifiek doel van de inhoud en de producten en diensten die erin zijn voorgesteld. De specificaties kunnen zonder voorafgaande kennisgeving worden gewijzigd. Daikin Europe N.V. verwerpt uitdrukkelijk eender welke aansprakelijkheid voor eender welke directe of indirecte schade, in de meest ruime zin van het woord, die voortvloeit uit of verband houdt met het gebruik en/of de interpretatie van deze catalogus. Alle inhoud is auteursrechtelijk beschermd door Daikin Europe N.V.

Daikin-producten worden verdeeld door:



**DAIKIN EUROPE N.V.**

Naamloze Vennootschap  
 Zandvoordestraat 300  
 B-8400 Oostende, Belgium  
 www.daikin.eu  
 BTW: BE 0412 120 336  
 RPR Oostende



**Mixed Sources**  
 Product group from well-managed  
 forests and other controlled sources  
 www.fsc.org Cert no. SG5-COC-003924  
 © 1996 Forest Stewardship Council



EPLNLO8-005