



Klimaanlæg

Varme & køling

Vægmodel

- » **Energimærke: Op til klasse A**
- » **Varmepumpesystem**
- » **Inverterteknologi**
- » **Intelligent øje i 2 områder**
- » **Trækfri drift**
- » **Flere anvendelsesmuligheder**
- » **Så stille som løvets hvisken**



www.daikin.eu



FTXS-G





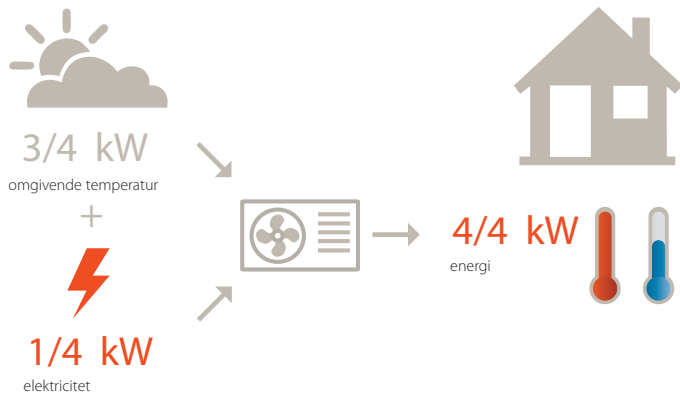
Til hvert eneste hjem, i hvert eneste rum

Daikins vægmodeller er en ideel løsning, når et lokale renoveres. De har et moderne design og look, er yderst lydsvage i drift, de er energieffektive og skaber et meget behageligt klima i opholdsstue, køkken eller soveværelse, dag og nat hele året rundt.

Disse varmepumper i vægmodel er alt-i-én varme- eller køleløsninger, hvilket er ensbetydende med komfortabel varme om vinteren og kølighed om sommeren.

Indendørs enheden kan anvendes i parvis kombination med én indendørs enhed koblet til én udendørs, eller i en multi-kombination med op til ni indendørs enheder i forskellige rum koblet til én udendørs enhed.

Kombiner højeste effektivitet og komfort året rundt med et varmepumpesystem



Vidste du, at ...

Luft til luft-varmepumper bruger 3/4 af energien fra vedvarende energikilder: den omgivende luft. Denne energikilde er vedvarende og udtømmelig*. Varmepumper bruger den sidste 1/4 af energien på elektricitet til at køre systemet, men denne elektricitet kan også i stigende grad blive udviklet fra vedvarende energikilder (solenergi, vindenergi, vandkraft, biomasse). En varmepumpes effektivitet måles i COP (Coefficient Of Performance (energikoefficient)) for varme og i EER (Energy Efficiency Ratio (energibesparelsesforhold)) for køling. FTXS25G enheder opnår en COP på op til 4,53!

* EU mål COM (2008)/30

Inverterteknologi

Den inverterteknologi, Daikin har udviklet, er i den grad nytænkning inden for klimastyring. Princippet er så enkelt: Invertere justerer det anvendte strømforbrug, så det passer til det aktuelle behov. Hverken mere eller mindre. Denne teknologi giver dig to konkrete fordele:

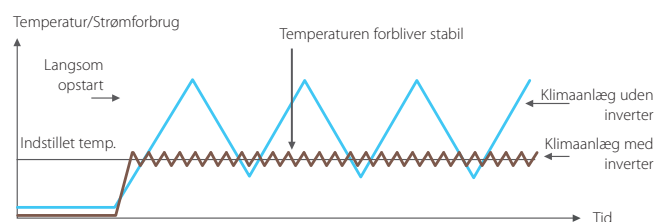
► Komfort

Investeringen på inverteren betales mange gange tilbage via bedre komfort. Et klimaanlægs system med inverter justerer uafbrudt sin køle- og varmeeffekt, så den passer til rummets temperatur. Inverteren afkorter systemets opstartstid, så den ønskede rumtemperatur nås hurtigere. Så snart denne temperatur er nået, sørger inverteren for, at den hele tiden holdes.

► Energibesparende

Eftersom en inverter overvåger og justerer omgivelsernes temperatur, når det er påkrævet, reduceres strømforbruget med 30% sammenlignet med et almindeligt system med tænd og sluk! (uden inverter)

Opvarmning:



► Ultra effektiv, komfortabel varme i dit hjem



Når du vælger energisparefunktionen **ECONO-funktion**, falder strømforbruget, således at andre apparater, der har stort strømforbrug, kan anvendes.



Ingen træk mere, da luftstrømmen føres bort fra personerne i rummet. Hvis det **intelligente øje i 2 områder** registrerer personer i rummet, sendes luftstrømmen til et andet område, end dér hvor personerne er i øjeblikket. Hvis der ikke spores nogen personer, vil enheden skifte til indstilling for energibesparelse (klasserne 20~50).



Bevægelsessensoren registrerer, om der er nogen i lokalet. Når der ikke er nogen i lokalet slår enheden efter 20 minutter over på økonomifunktion, og den starter igen, når en person træder ind i lokalet. (klasserne 60, 71).



Energibesparelse under standby: Hvis der ikke er nogen personer i rummet i mere end 20 minutter, vil systemet automatisk nedsætte den indstillede temperatur med ± 2 grader for at nedbringe energiforbruget i tomme rum.



Energibesparelse ved at forhindre overophedning eller -nedkøling om natten ved brug af natindstilling.



Komfortfunktionen Garanterer trækfri drift i varmfunktion, den varme luft ledes ned til gulvet. I kølefunktion ledes den kolde luft mod loftet.



3D luftfordeling: Kombination af lodret og vandret autosving for at cirkulere luften ligeligt selv i meget store rum eller i hjørner.

Trådløs fjernbetjening (standard)
ARC452A1



► Indbygget intelligens

Den trådløse (infrarød) fjernbetjening er brugervenlig og udstyret med en ugentlig timer. Med denne timer kan der programmeres en 7-dages tidsplan med 4 forskellige handlinger per dag.



Varm hurtigt rummet op eller køl det ned i 20 minutter med **kraftig drift**. Derefter vender enheden tilbage til dens tidligere indstilling.



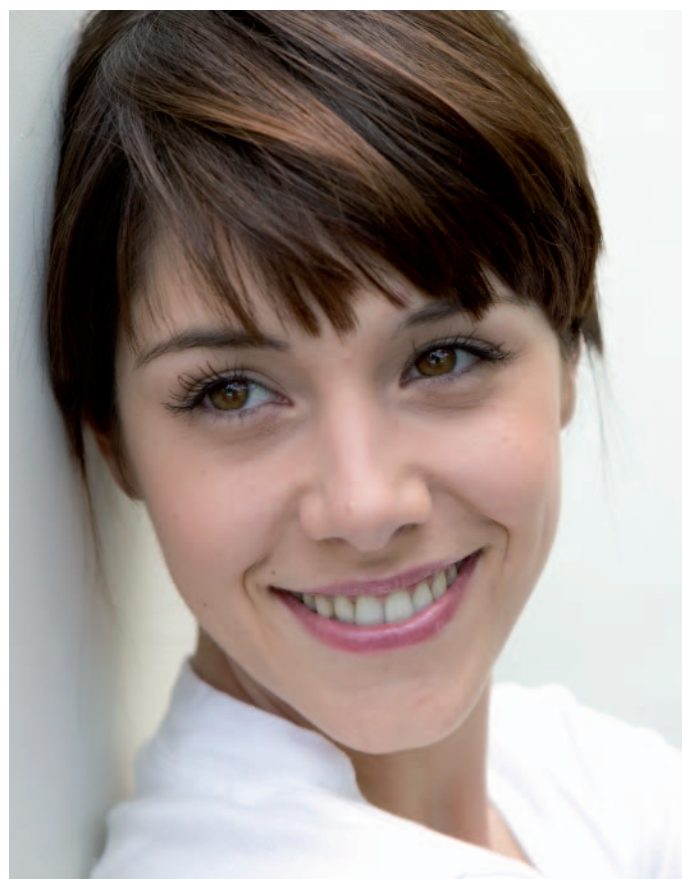
Lydsvag drift: Lyden fra de indendørs enheder er så lav, at den kan sammenlignes med bladenes hvisken (ned til 22dBA for FTX20,25G).



Aktivering af **natfunktion** (kun for multi-kombination) og stilledrift samtidigt, betyder at både indendørs enheden (stilledrift) og udendørs enheden (natfunktion) vil sænke sit lydniveau med 3dBA.

► En kilde af ren luft

Støv og lugte opfanges af det **fotokatalytisk luftrensningsfilter med titaniumapatit**, men også bakterier og vira bliver nedbrudt for at give dig en renere luft.



Varme & Køling

INDENDØRS ENHEDER				FTXS20G	FTXS25G	FTXS35G	FTXS42G	FTXS50G	FTXS60G	FTXS71G	
Kapacitet	køling	min~nom~max	kW	1,3~2,0~2,8	1,3~2,5~3,2	1,4~3,5~4,0	1,7~4,2~5,0	1,7~5,0~5,3	1,7~6,0~6,7	2,3~7,1~8,5	
	varme	min~nom~max	kW	1,3~2,7~4,3	1,3~3,4~4,7	1,4~4,0~5,2	1,7~5,4~6,0	1,7~5,8~6,5	1,7~7,0~8,0	2,3~8,2~10,2	
Strømforsyning	køling	min~nom~max	kW	0,32~0,47~0,91	0,32~0,55~0,81	0,35~0,87~1,19	0,44~1,22~2,23	0,44~1,52~1,81	0,44~1,99~2,40	0,57~2,35~3,20	
	varme	min~nom~max	kW	0,31~0,63~1,36	0,31~0,75~1,29	0,34~0,96~1,46	0,40~1,47~1,98	0,40~1,57~2,00	0,40~2,04~2,81	0,52~2,55~3,82	
EER	køling			4,26	4,55	4,02	3,44	3,29		3,02	
COP	varme			4,29	4,53	4,17	3,67	3,69	3,43	3,22	
Energiklasse	køling			A						B	
	varme			A						B	C
Årligt energiforbrug	køling		kWh	235	275	435	610	760	995	1.175	
Dimensioner	Højde x Bredde x Dybde		mm	295x800x215					290x1.050x250		
Vægt			kg	9			10		12		
Frontpanels farve				Hvid							
Luftmængde	køling	H/M/L/SL	m³/min	9,4/7,4/5,5/4,0	9,1/7,1/5,2/3,7	10,4/7,7/4,8/3,5	9,1/7,7/6,3/5,4	10,2/8,6/7,0/6,0	16,0/13,8/11,3/10,1	17,2/14,5/11,5/10,5	
	varme	H/M/L/SL	m³/min	9,9/8,2/6,5/5,5	9,8/7,9/6,2/5,2	10,6/8,5/6,4/5,4	11,2/9,4/7,7/6,8	11,0/9,3/7,6/6,7	17,2/14,9/12,6/11,3	19,5/16,7/14,2/12,6	
Lydtryk	køling	H/M/L/SL	dBA	38/32/25/22		42/34/26/23	42/38/33/30	43/39/34/31	45/41/36/33	46/42/37/34	
	varme	H/M/L/SL	dBA	38/33/28/25	39/34/28/25	42/36/29/26	42/38/33/30	44/39/34/31	44/40/35/32	46/42/37/34	
Lydeffektniveau	køling		dBA	54		58		59	61	62	
	varme		dBA	54	55	58		60		62	
Strømforsyning				1~/220-240V/50Hz							
Trådløs fjernbetjening	infrarød			ARC452A3							

UDENDØRS ENHEDER				RXS20G	RXS25G	RXS35G	RXS42G	RXS50G	RXS60G	RXS71G	
Dimensioner	Højde x Bredde x Dybde		mm	550x765x285					735x825x300		770x900x320
Vægt			kg	32	34			39	48		71
Kompressor	type			Hermetisk lukket sving							
Lydeffekt	køling		dBA	61		63		62	63	66	
	varme		dBA	62		63		62	63	66	
Kølemiddel	type			R-410A							
Ekstra kølemiddelpåfyldning	kg/m			0,02 (for rørlængde over 10 m)							
Driftsområde	køling	min~maks	°CDB				-10~46				
	varme	min~maks	°CWB	-15~20					-15~18	-15~20	
Rørtilslutninger	væske		mm				ø 6,35				
	gas		mm				ø 9,52		ø 12,7		ø 15,9
	afløb		mm				ø 18				
Lydtryk	køling	H/SL	dBA	46/43		48/44		49/46		52/49	
	varme	H/SL	dBA	47/44		48/45		49/46		52/49	
Maksimal rørføringslængde			m	20					30		
Maks. niveauforskel			m	15					20		
Strømforsyning				1~/220-240V/50Hz							

Bemærk: 1) Energimærkat: Skala fra A (mest effektiv) til G (mindre effektiv) - 2) Årligt energiforbrug: Baseret på gennemsnitlig brug på 500 driftstimer om året ved fuld belastning (= nominelle betingelser) - 3) V1 = 1~/220-240V, 50 Hz - 4) Nominelle kølekapaciteter er baseret på: indendørs temperatur 27° CDB/19° CWB • udendørs temperatur 35° CDB/24° CWB • kølemiddels rørlængde 5m - 5) Nominelle varmekapaciteter er baseret på: indendørs temperatur 20° CDB • udendørs temperatur 7° CDB/6° CWB • kølemiddels rørlængde 5m • 6) Det er nettokapaciteter inklusive en nedsættelse for køling (et tillæg for varme) for indendørs blæsemotorvarme - 7) Enheder skal vælges ud fra nominel kapacitet. Maksimal kapacitet er begrænset til perioder med spidsbelastning. - 8) Lydtrykket måles ved hjælp af en mikrofon i en bestemt afstand fra enheden (for målingsbetingelser: Vær venlig at læse bøgerne med tekniske data - 9) Lydeffekten er en absolut værdi, der viser den "effekt", som lyd kilden frembringer.



Indendørs enhed
FTXS20,25,35,42,50G



Trådløs fjernbetjening
ARC452A3



Udendørs enhed
RXS20,25,35,42G



Daikins enestående position som producent af klima- og køleudstyr, kompressorer og kølemidler har ført til målrettet involvering i miljømæssige problemstillinger. Det har i flere år været Daikins målsætning at blive førende inden for levering af produkter, der har begrænset indvirkning på miljøet. Denne udfordring stiller krav om økologisk design og udvikling af et bredt produktortiment samt et energistyringsystem, der giver energibesparelser og færre affaldsprodukter



Denne brochure er kun udarbejdet som information og udgør ikke et tilbud, der forpligter Daikin Europe N.V. Daikin Europe N.V. har samlet denne brochures indhold efter bedste overbevisning. Der gives ingen udtrykkelige eller underforståede garantier for, at indholdet og de produkter og tjenester, der præsenteres heri, er komplette, nøjagtige, pålidelige eller egnede til et bestemt formål. Specifikationer kan ændres uden forudgående varsel. Daikin Europe N.V. afviser udtrykkeligt ethvert ansvar for direkte eller indirekte skader, forstået i ordets bredeste betydning, som er opstået på grund af eller i forbindelse med denne brochures brug og/eller fortolkning Daikin Europe N.V. har copyright på hele indholdet.

Daikins produkter forhandles af:



Daikin Europe N.V. deltager i "Eurovent Certification Programme for Air Conditioners" (AC), "Liquid Chilling Packages" (LCP) og "Fan Coil Units" (FCU); de certificerede modellerne certificerede data er anført i Eurovent Directory. Multi-enheder er certificerede af Eurovent for kombinationer med op til to indendørs enheder.

