

FORM.  
FUNKTION.  
INNOVATION.





## DET HANDLAR BARA OM DESIGN

Daikin Emuras mest uppenbara  
tillgång är utseendet.

Det måttfulla men stilfulla  
utseendet lägger till ytterligare  
en dimension till Daikins  
välkända märke med hög  
komfort och kvalitet.

### PRISBELÖNT DESIGN

Daikin Europe N.V. kan stolt meddela att Daikin Emura har belönats med åtskilliga prestigefyllda designutmärkelser: iF Product Design Award 2010, hedersomnämning vid Reddot Design Award 2010, Good Design och nominerad till Designpreis Deutschland 2011.

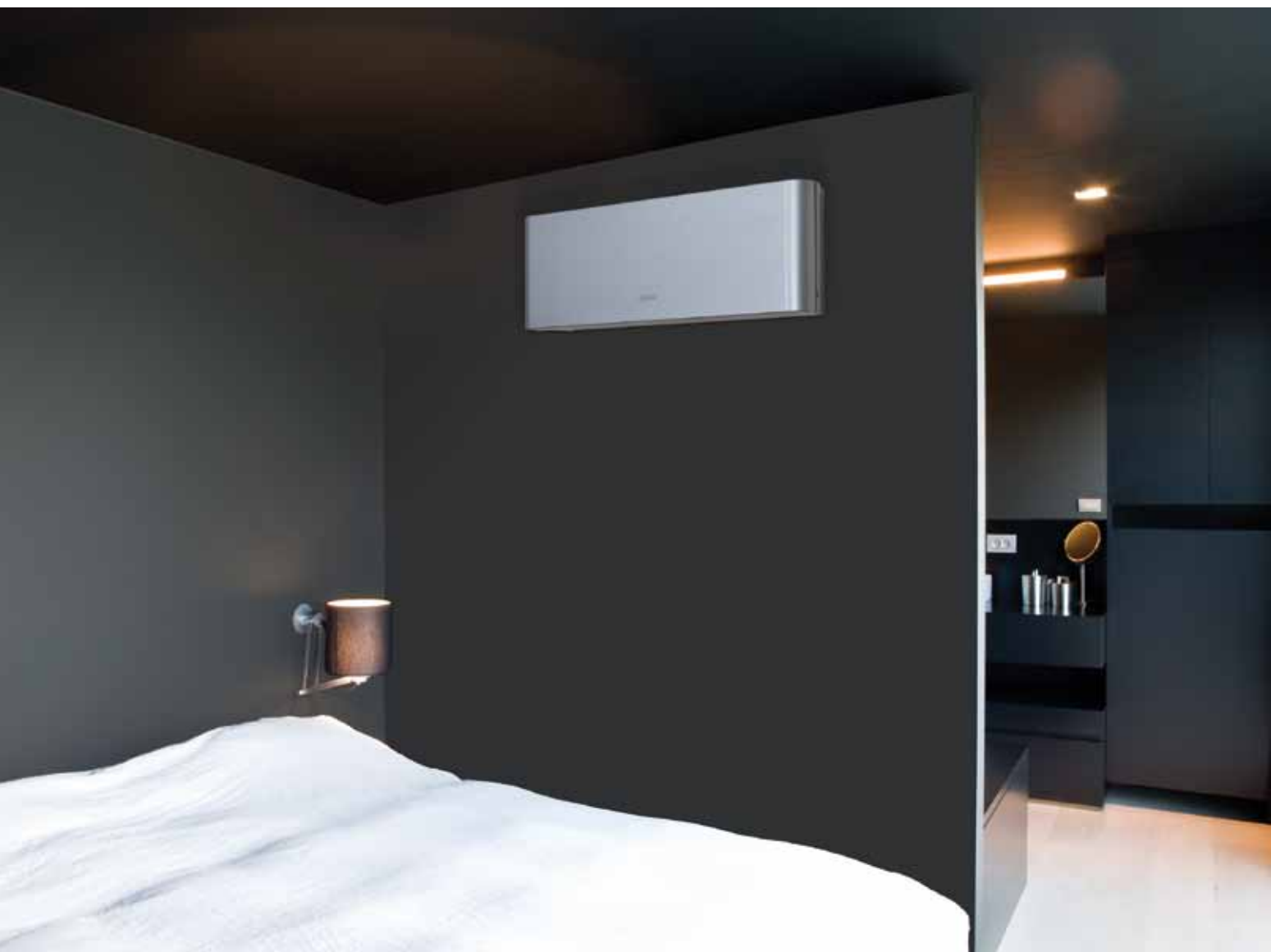
Daikin Emura bedömdes efter en rad kriterier, däribland designkvalitet, hantverk, materialval, innovationsgrad, miljövänlighet, funktionalitet, ergonomi och säkerhet.



reddot design award  
honourable mention 2010



Designpreis  
Deutschland  
2011  
NOMINEE



## DESIGNAD I EUROPA FÖR EUROPA

Traditionellt har Daikin alltid designat sina produkter i Japan och gjort små ändringar för marknaderna i resten av världen. Men försäljningen av luftkonditioneringar och värmepumpar med separata enheter har nått en nivå i Europa som motiverade ett europeiskt koncept. Detta är första gången en värmepump har designats i Europa för den europeiska marknaden med teknisk standard och designstandard som är europeisk.

TENDENSEN ÄR TYDLIG GENOM HISTORIEN.

PRODUKTER SOM FRÅN BÖRJAN HAR EN

REN FUNKTIONELL DESIGN HAR GRADVIS

FÖRBÄTTRATS FÖR ATT OCKSÅ SE

ESTETISKT TILLTALANDE UT SÅ ATT DE

TILLFREDSSTÄLLER VÅRT BEHOV AV STIL

OCH ENKELHET. DAIKIN EMURA FÖLJER

DENNA TREND GENOM ATT KOMBINERA

OCH TILL OCH MED OMDEFINIERA FORM

OCH FUNKTION.



## Total komfort året runt

Den väggmonterade värmepumpsenheten Daikin Emura från Daikin är en anmärkningsvärd blandning av ikonisk design och förträfflig konstruktion. Den är utformad för att monteras högt upp på väggen, för bästa luftfördelning och tystast möjliga drift.



## EGENSKAPER

- › Snygg design i sandblästrad aluminium eller matt kristallvit
- › Ger maximal komfort
- › Ljudtrycksnivå ner till 22 dBA
- › Stort arbetsområde: -10 till 46 °C för kyla och -15 till 20 °C för värme
- › Veckoprogrammerbar fjärrkontroll

Daikin Emura uppnår de senaste kraven på energieffektivitet och följer ett nytt synsätt: den försöker vara så diskret som möjligt. Bara en enkel, ändå lite graciös 2-dimensionell yta är synlig, ventilationen är gömd på ovansidan eller syns den mycket lite när enheten försiktigt öppnas vid användning. Resultatet är att enheten inte längre är en maskin, utan snarare en neutral möbel som smälter in i alla inredningar. Enheten finns i två olika ytbehandlingar: matt kristallvit och sandblästrad aluminium.





## INTELLIGENT EYE HJÄLPER DIG ATT SPARA VÄRDEFULL ENERGI

Högteknologiska funktionaliteter och snygg design går hand i hand med Daikin Emura. Trycker du på styrningsknappen på fjärrkontrollen kommer frontpanelen och locket att öppnas och avslöja en av enhetens energisparande funktioner: "intelligent eye". Denna inbyggda sensor upptäcker närvaron av människor i rummet, och växlar automatiskt till energisparfunktionen när rummet är tomt. En annan energisparande funktion är den programmerbara timern.

## OPTIMAL KOMFORT MED EN KNAPPTRYCKNING

Med den lättanvända fjärrkontrollen kan du luta dig tillbaka, slappna av och anpassa rumstemperaturen från fåtöljen. En stor display ger en översikt över enhetens driftsläge, och användarvänliga knappar gör det enkelt att nå Daikin Emuras inbyggda intelligens. Vill du förhindra luften från att blåsa rakt på gästerna? Tryck bara på knappen "Behagligt luftflöde".

Vill du spara energi? Använd systemets "intelligent eye" eller ställ in timern för att värma/kyla ditt rum när som helst under dygnet.





# OPTIMAL KOMFORT: GJORD FÖR ATT VARA INTELLIGENT, EFFEKTIV OCH TYST.

Sidovy av  
Daikin Emura  
i drift



## En nypa frisk luft

Det fotokatalytiska luftreningsfiltret med titanapatit fångar upp mikroskopiska dammpartiklar i luften, absorberar organiska föroreningar som bakterier och virus och det bryter till och med ner lukter.

## Viskande tyst drift

Inomhusenheten fördelar luften nästan helt ljudlöst. Ljudnivån når knappt upp till 22 dBA vid kyla. Jämförelsevis når omgivningsbruset i ett tyst rum upp till 40 dBA i genomsnitt? Även utomhusenheten har en mycket låg ljudnivå.

## Nattdriftprogram

Daikin Emura förhindrar alltför stark uppvärmning och avkylning på natten så att du ska kunna sova bekvämare. Om timern är påslagen kommer enheten automatiskt att ställa in temperaturen på 0,5 °C varmare vid kyla och 2 °C kallare vid värme. Detta förhindrar förändringar i rumstemperaturen som kan störa sömnen.

## Komfortläge

Komfortläget garanterar en dragfri drift. När den kylar ställer sig luftriktaren horisontellt för att förhindra att kall luft blåser rakt mot kroppen. När den värmer ställer sig luftriktaren vertikalt nedåt för att den varma luften ska nå rummets nedre delar.

## Autoswing

För att garantera en behaglig temperatur i rummet flyttar Daikin Emuras vertikala autoswingsystem automatiskt luftriktarna upp och ner, vilket skapar en jämn luftfördelning i rummet.

## Kraftfull drift

Om du behöver värma eller kyla rummet snabbt, t.ex. när du kommer hem en dag som är mycket varm eller kall kan du använda den kraftfulla driften. Då aktiveras den maximala luftvolymen i 20 minuter innan enheten automatiskt återgår till ursprungsinställningarna.





FLEXIBEL  
INSTALLATION.

ENKEL  
KONTROLL.



### Utomhusenhet

Utomhusenheten kan monteras på taket, terrassen eller på en yttervägg. Tack vare fläktens och värmeväxlarens speciella korrosionshämmande behandling kan utomhusenheten stå emot surt regn och saltkorrosion. En rostfri stålplåt under enheten ger extra skydd.

### Trådlös fjärrkontroll

Inomhusenheten är lätt att styra med den infraröda fjärrkontrollen som är standard. Vid den osannolika händelsen att värmepumpen skulle gå sönder, kommer en felkod att visas på fjärrkontrollen, så att problemet snabbt kan diagnosticeras och åtgärdas.

### Tillämpning

Daikin Emuras inomhusenhet kan installeras i ett enda rum med en inomhusenhet ansluten till en utomhusenhet, eller i flera rum med maximalt nio inomhusenheter anslutna till en utomhusenhet.

### Online-styrenhet (tillval KKR01A)

Styr din inomhusenhet varifrån som helst via app eller Internet.



# EUROPAS NYA ENERGIMÄRKNING: HÖJER RIBBAN FÖR ENERGIEFFEKTIVITETEN

För att uppfylla sina utmanande miljömål 20-20-20, inför Europa krav på minimal effektivitet (verkningsgrad) för energirelaterade projekt. Dessa minimikrav börjar gälla den 1 januari 2013, och kommer att revideras uppåt under följande år.

Eco-Design-direktivet höjer systematiskt minimikraven på miljöprestanda, och dessutom har metoden som används för att mäta den prestandan ändrats så att den bättre avspeglar förhållandena i verkliga livet. Den nya klassningen efter årstidsrelaterad verkningsgrad ger en mycket mer korrekt bild av den faktiska förväntade energieffektiviteten under en hel värme- eller kylsäsong.

Bilden kompletteras av en ny energimärkning för EU. Med den nuvarande märkningen, som infördes 1992 och ändrades under mellantiden, kan kunderna jämföra och fatta beslut om inköp utifrån enhetliga märkningskriterier. Den nya märkningen innefattar flera klassificeringar från A+++ till G, vilket visas i form av färgnyanser från mörkgrönt (mest energieffektivt) till rött (minst effektivt).



Informationen på den nya märkningen innefattar inte bara de nya klassningarna av årstidsrelaterad verkningsgrad för värme (SCOP) och kyla (SEER) utan också årlig energiförbrukning och ljudnivåer. Genom den kan slutanvändarna göra ännu mer medvetna val, eftersom årstidsrelaterad verkningsgrad återger luftkonditioneras eller värmepumpars effektivitet under en hel årstid.

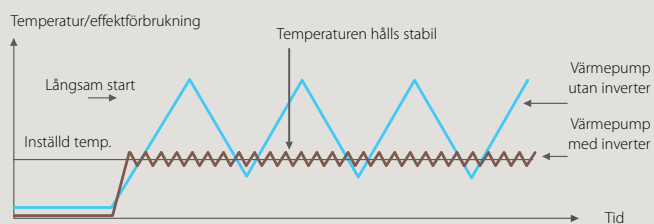
## INVERTERTEKNIK

Invertertekniken, utvecklad av Daikin är en verklig innovation inom området klimatstyrning. Principen är enkel: invertern anpassar energiuttaget så att det överensstämmer med effektbehovet. Varken mer eller mindre. Denna teknik ger dig två väsentliga fördelar:

### ► Komfort

Invertern betalar sig många gånger om genom sin förbättrande komfort. En värmepump med en inverter ställer kontinuerligt in kyla och värme för att erhålla rätt temperatur i rummet. En inverter minskar uppstarttiden vilket gör att önskad rumstemperatur erhålls snabbare. Så snart som temperaturen är uppnådd, ser invertern till att den upprätthålls.

### Uppvärmning:



### ► Energieffektiv

Eftersom en inverter övervakar och ställer in omgivningstemperaturen när det behövs, reduceras energiförbrukningen med 30 % i jämförelse med traditionella på/av-system!



Daikins unika position som tillverkare av luftkonditioneringsutrustning, kompressorer och köldmedier har lett till att företaget är djupt engagerat i miljöfrågor. Sedan flera år tillbaka strävar Daikin efter att bli den främsta leverantören av produkter som har liten påverkan på miljön. För att möta den utmaningen krävs ekologisk design och utveckling av ett brett utbud produkter och ett energihanteringsystem, som resulterar i energibesparing och minskad mängd avfall.



Daikin Europe N.V. deltar i Eurovent Certification Programme för luftkonditionerare (AC), vätskekyllare (LCP) och fancoil-enheter (FCU). Kontrollera fortsatt giltighet för certifikat på nätet: [www.eurovent-certification.com](http://www.eurovent-certification.com) eller på: [www.certiflash.com](http://www.certiflash.com)

Den här publikationen är bara skapad i informationssyfte och utgör inget bindande erbjudande från Daikin Europe N.V. Daikin Europe N.V. har sammanställt denna broschyr efter bästa förmåga. Ingen uttrycklig eller antydd garanti lämnas för fullständighet, riktighet, tillförlitlighet eller lämplighet för speciellt syfte av innehållet och produkterna och tjänsterna som presenteras här. Specifikationer kan komma att ändras utan föregående avisering därom. Daikin Europe N.V. fransäger sig uttryckligen allt ansvar för eventuell direkt eller indirekt skada, i den vidaste bemärkelse, som uppstår från eller är relaterad till användningen och/eller tolkningen av denna broschyr. Allt innehåll är upphovsrättskyddat av Daikin Europe N.V.

**ECPSV13-003**

Daikins produkter distribueras av: