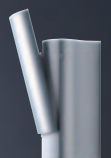
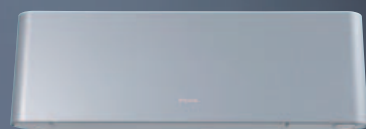




FORMA.
FUNCIÓN.
REDEFINIDOS.





EL DISEÑO LO ES TODO

El principal activo de Daikin

Emura es, sin duda, su belleza.

Su aspecto, sobrio pero estilizado, añade una nueva dimensión a los ya conocidos valores de la marca Daikin: el confort y la calidad superiores.

PREMIO iF

Daikin Emura ha recibido el premio iF Product Design de 2010. Durante 56 años, el premio al diseño de producto iF ha servido como marca registrada de fama internacional de diseño sobresaliente. Daikin Emura fue evaluado según varios criterios que incluían la calidad de diseño, la mano de obra, la elección de materiales, el grado de innovación, el respeto por el medioambiente, la funcionalidad, la ergonomía y la seguridad.



2010 ■





DISEÑADO EN EUROPA Y PARA EUROPA

Hasta hace poco, Daikin siempre había diseñado sus productos en Japón y luego implementaba ligeras modificaciones para el mercado Europeo y el resto de mercados mundiales. Sin embargo, hace un par de años, las ventas de sistemas de climatización de tipo split en Europa alcanzaron un nivel que justificaba el nacimiento de un nuevo concepto propiamente europeo. Es la primera vez que un sistema de climatización se diseña en y para Europa, utilizando normas y convenciones técnicas y de diseño propiamente europeas.

HAY UNA TENDENCIA EVIDENTE A LO LARGO DE TODA LA HISTORIA. OBJETOS Y DISPOSITIVOS QUE, EN UN PRINCIPIO, TENÍAN UN DISEÑO PURAMENTE FUNCIONAL, SE VAN MEJORANDO GRADUALMENTE PARA INCLUIR UN ELEMENTO ESTÉTICO QUE SATISFAGA NUESTRO DESEO DE ELEGANCIA Y SENCILLEZ. DAIKIN EMURA SIGUE ESTA TENDENCIA AL COMBINAR, E INCLUSO REDEFINIR, FORMA Y FUNCIÓN.



Confort total durante todo el año

La nueva unidad de climatización de pared Daikin Emura es una extraordinaria mezcla de diseño innovador e ingeniería avanzada. Ha sido diseñada para montarla en lo más alto de la pared, lo que posibilita una distribución óptima del aire y un funcionamiento verdaderamente silencioso.



CARACTERÍSTICAS

- › Diseño estilizado en aluminio pulido o blanco cristal mate
- › Ahorra energía: EER muy alto, de hasta 4,46 (etiqueta de eficiencia energética A)
- › Máximo confort garantizado
- › Presión sonora reducida hasta 22 dBA
- › Amplios límites de funcionamiento: entre -10 y 46°C para aire acondicionado y entre -15 y 18°C para calefacción
- › Mando a distancia con función de programación semanal

Daikin presenta una nueva unidad de pared para entornos residenciales. Además de alcanzar unos niveles de eficiencia energética en línea con las mejores unidades del mercado, ofrece un nuevo enfoque: intenta ser lo más discreta posible. Sólo queda a la vista una sencilla superficie bidimensional, que parece fluir ligeramente. El sistema de ventilación queda oculto en la parte superior de la unidad, o se aprecia muy levemente cuando se abre al funcionar con una cierta potencia. Como resultado, la unidad deja de ser un electrodoméstico más para convertirse en parte del mobiliario, combinando con cualquier estilo de decoración. La unidad se ofrece en dos atractivos acabados: blanco cristal mate y aluminio pulido.





EL SENSOR INTELIGENTE AYUDA A AHORRAR VALIOSA ENERGÍA

Tecnología avanzada y diseño elegante van de la mano en Daikin Emura. Basta con pulsar el botón de encendido del mando a distancia para que el panel frontal y la aleta se abran, dejando a la vista una de las características que más ayudan a ahorrar energía: el sensor inteligente. Este sensor integrado detecta la presencia de personas en la estancia y activa automáticamente el modo de ahorro de energía cuando no hay nadie.

Otra función que permite ahorrar energía es el temporizador programable. Son estos pequeños pero interesantes detalles los que hacen que Daikin Emura tenga una eficiencia energética todavía superior a la indicada por la etiqueta A.

MÁXIMO CONFORT CON SÓLO PULSAR UN BOTÓN

Gracias a la facilidad de uso del mando a distancia, podrá ponerse cómodo y adaptar la temperatura ambiente desde el confort del sofá. La generosa pantalla ofrece un resumen del modo de funcionamiento de la unidad, y los intuitivos botones del mando permiten acceder fácilmente a todas las funciones inteligentes que integra Daikin Emura. ¿Quiere evitar que el aire que sale de la unidad vaya directo a sus invitados? Simplemente deberá pulsar el botón de flujo de aire comfortable.

¿Quiere ahorrar energía? Utilice el sensor inteligente del sistema o ajuste el temporizador para climatizar el ambiente de manera óptima a cualquier hora del día o de la noche.



MÁXIMO CONFORT: UNA CREACIÓN INTELIGENTE, POTENTE Y SILENCIOSA.

Vista lateral de una
unidad Daikin Emura
en funcionamiento



Una bocanada de aire fresco

El filtro purificador de aire fotocatalítico de apatito de titanio atrapa las partículas de polvo microscópicas del aire, absorbe los contaminantes orgánicos como las bacterias y los virus e incluso descompone los malos olores.

Funcionamiento muy silencioso

La unidad interior distribuye el aire de manera casi inaudible. El sonido generado apenas llega a los 22 dBA en el modo de refrigeración. Para que pueda hacerse una idea, el sonido ambiental de una habitación en silencio alcanza los 40 dBA de media. Además, le garantizamos que la unidad exterior jamás molestará a sus vecinos.

Modo nocturno

Para que pueda dormir mejor, Daikin Emura evitará que la temperatura de su hogar suba o baje demasiado durante la noche. Si el temporizador está activado, la unidad ajustará la temperatura y la subirá automáticamente en 0,5°C en el modo de refrigeración y la bajará automáticamente 2°C en el de calefacción. De este modo se evitan cambios demasiado rápidos de la temperatura ambiente que podrían hacerle dormir mal.

Modo de confort

El modo de confort garantiza la ausencia de corrientes de aire frío. En el modo de refrigeración, la aleta se coloca en posición horizontal para evitar que se expulse aire frío directamente hacia los ocupantes de la habitación. En el modo de calefacción, la aleta se coloca en posición vertical y hacia abajo para dirigir el aire caliente hacia el suelo.

Orientación automática

Con el fin de garantizar una temperatura homogénea en toda la estancia, el sistema de orientación vertical automática de Daikin Emura hace que las rejillas de salida de aire se muevan hacia arriba y hacia abajo, lo que se traduce en una distribución uniforme del aire.

Funcionamiento Powerful

Si necesita calentar o refrescar la estancia rápidamente, por ejemplo, al llegar a casa en un día muy frío o muy caluroso, puede utilizar el modo Powerful. Se activará el volumen de aire máximo durante 20 minutos, tras los que la unidad volverá automáticamente a su ajuste original.



INSTALACIÓN
FLEXIBLE.

FÁCIL DE
CONTROLAR.



Unidad exterior

La unidad exterior puede instalarse en un tejado, en una terraza o apoyada contra un muro exterior. Gracias al tratamiento anticorrosivo especial del ventilador y el intercambiador de calor, la unidad exterior es resistente a la lluvia ácida y a la corrosión salina. Además, una lámina de acero inoxidable situada debajo de la unidad ofrece aún más protección.

Control

La unidad interior se controla fácilmente con el mando a distancia por infrarrojos incluido de serie. En el caso improbable de que el sistema de climatización deje de funcionar correctamente, aparecerá un código de error en la pantalla del mando a distancia que le permitirá diagnosticar y corregir el problema rápidamente.

Aplicación

La unidad interior Daikin Emura puede utilizarse en instalaciones para una sola estancia, con una unidad interior conectada a una unidad exterior o en aplicaciones de varias estancias, con un máximo de nueve unidades interiores instaladas conectadas a una sola unidad exterior.

CALEFACCIÓN Y AIRE ACONDICIONADO

UNIDADES INTERIORES				FTXG25J-S	FTXG25J-W	FTXG35J-S	FTXG35J-W	FTXG50J-S	FTXG50J-W	
Capacidad	refrigeración	mín.-nom.-máx.	kW	1,3/2,5/3,0		1,4/3,5/3,8		1,7/5,0/5,3		
	calefacción	mín.-nom.-máx.	kW	1,3/3,4/4,5		1,4/4,0/5,0		1,7/5,8/6,5		
Consumo	refrigeración	mín.-nom.-máx.	kW	0,35/0,56/0,82		0,36/0,89/1,22		0,45/1,56/1,88		
	calefacción	mín.-nom.-máx.	kW	0,32/0,78/1,32		0,32/0,99/1,50		0,52/1,60/2,50		
EER				4,46		3,93		3,21		
COP				4,36		4,04		3,63		
SEER				4,74	4,74	4,88	4,88	4,60	4,60	
Etiqueta de eficiencia energética	refrigeración					A				
	calefacción					A				
Consumo anual de energía	refrigeración	kWh		280		445		780		
Dimensiones	altura x anchura x profundidad	mm				295 x 915 x 155				
Peso			kg			11				
Color del panel frontal				Plateado	Blanco	Plateado	Blanco	Plateado	Blanco	
Caudal de aire	refrigeración	A / M / B / SB	m³/min	8,8/6,8/4,7/3,8		10,1/7,3/4,6/3,9		10,3/8,5/6,7/5,7		
	calefacción	A / M / B / SB	m³/min	9,6/7,9/6,2/5,4		10,8/8,6/6,4/5,6		11,4/9,8/8,1/7,1		
Nivel de presión sonora	refrigeración	A / M / B / SB	dBA	38/32/25/22		42/34/26/23		44/40/35/32		
	calefacción	A / M / B / SB	dBA	39/34/28/25		42/36/29/26		44/40/35/32		
Nivel de potencia sonora	refrigeración			54		58		60		
	calefacción			55		58		60		
Alimentación eléctrica						1~ / 50 Hz / 220-240 V				
Mando a distancia	infrarrojos						ARC466A1			

(1) Etiqueta de eficiencia energética: varía de A (más eficiente) a G (menos eficiente) (2) Consumo anual de energía: basado en una utilización media de 500 horas de funcionamiento por año a plena carga (condiciones nominales) (3) Refrigeración: temp. interior 27°CBS, 19°CBI; temperatura exterior 35°CBS, 24°CBI(4) Calefacción: temp. interior 20°CBS; temperatura exterior 7°CBS, 6°CBI (5) SEER: Pr-EN14825 - versión de consulta 2010

UNIDADES EXTERIORES				RXG25J	RXG35J	RXG50J
Dimensiones	altura x anchura x profundidad	mm		550 x 765 x 285		735 x 825 x 300
Peso			kg	34		48
Compresor			tipo	Tipo swing herméticamente sellado		
Potencia sonora	refrigeración			61		63
	calefacción			62		63
Refrigerante			tipo	R-410A		
Carga de refrigerante adicional			kg/m	1,05		1,6
Límites de funcionamiento	refrigeración	mín.-máx.	°CBS			-10~46
	calefacción	mín.-máx.	°CBH			-15~20
Conexiones de tubería	líquido					ø 6,4
	gas			ø 9,5		ø 12,7
	drenaje			ø 18,0		ø 18,0
Presión sonora	refrigeración	A/SB	dBA	46/43	48/44	48/44
	calefacción	A/SB	dBA	47/44	48/45	48/45
Longitud máxima de tubería			m	20		30
Diferencia máxima de nivel			m	15		20
Alimentación eléctrica						1~ / 50 Hz / 220-240 V



TABLA DE COMBINACIONES MULTI

POSIBLES COMBINACIONES	2MXS40H (1)	2MXS50H (2)	3MXS2E (3)	3MXS68G (2)	4MXS68F (4)	4MXS80E (5)	5MXS90E (5)	RXYSQ-P8V1
Cantidad máxima de unidades interiores	2	2	3	3	4	4	5	6
FTXG25J-W	•	•	•	•	•	•	•	•
FTXG25J-S	•	•	•	•	•	•	•	•
FTXG35J-W	•	•	•	•	•	•	•	•
FTXG-35J-S	•	•	•	•	•	•	•	•
FTXG50J-W		•	•	•	•	•	•	•
FTXG50J-S		•	•	•	•	•	•	•

Notas:

1 Para obtener información más detallada, consulte nuestras tablas de combinaciones y nuestro catálogo de modelos multi o póngase en contacto con su distribuidor.

2 Es necesario conectar un mínimo de dos unidades interiores a estas unidades exteriores multi.



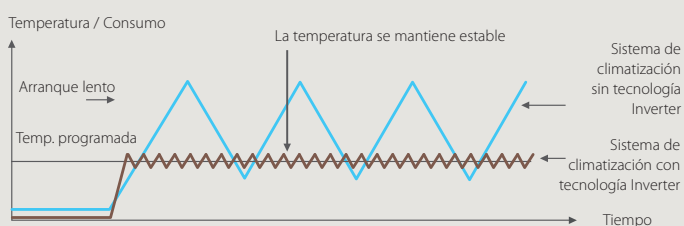
TECNOLOGÍA INVERTER

La tecnología Inverter, desarrollada por Daikin, es una verdadera innovación en el campo del control del clima. El principio es sencillo: los reguladores Inverter ajustan la cantidad de energía utilizada para adaptarla a los requisitos. Ni más, ni menos. Esta tecnología ofrece dos ventajas concretas:

► Confort

El sistema Inverter vale mucho más de lo que cuesta por la mejora que supone en el confort. Un sistema de climatización equipado con tecnología Inverter ajusta continuamente su potencia de calefacción y refrigeración para adaptarla a la temperatura del ambiente. La tecnología Inverter acorta el tiempo de arranque del sistema, lo que permite alcanzar la temperatura deseada con mayor rapidez. Una vez se alcanza la temperatura deseada, el sistema Inverter se asegura de que se mantenga constante.

En modo calefacción:



► Ahorra energía

Dado que la tecnología Inverter controla y ajusta la temperatura del ambiente siempre que es necesario, el consumo de energía se reduce en un 30% en comparación con los sistemas ON/OFF convencionales.



La posición única de Daikin como empresa líder en la fabricación de equipos de climatización, compresores y refrigerantes le ha llevado a comprometerse de lleno en materia medioambiental. Hace ya varios años que Daikin se ha marcado el objetivo de convertirse en una empresa líder en el suministro de productos que tienen un impacto limitado en el medio ambiente. Para conseguirlo, es necesario diseñar y desarrollar una amplia gama de productos respetuosos con el medio ambiente, así como crear un sistema de gestión de energía que se traduzca en la conservación de energía y la reducción del volumen de residuos.

El presente documento tiene solamente finalidades informativas y no constituye ningún tipo de oferta vinculante a Daikin Europe N.V. Daikin Europe N.V. ha recopilado el contenido del presente documento utilizando la información más fiable que le ha sido posible. No se da ninguna garantía, ya sea explícita o implícita, de la integridad, precisión, fiabilidad o adecuación para casos concretos de sus contenidos y de los productos y servicios presentados. Las especificaciones están sujetas a posibles cambios sin previo aviso. Daikin Europe N.V. rechaza de manera explícita cualquier responsabilidad por cualquier tipo de daño directo o indirecto, en el sentido más amplio, que se derive de o esté relacionado con el uso y/o la interpretación de este documento. Daikin Europe N.V. posee los derechos de autor de todos los contenidos de esta publicación.



Daikin Europe N.V. participa en el Programa de Certificación Eurovent para acondicionadores (AC), enfriadores de agua (LCP) y fan coils (FC). Compruebe la validez del certificado en línea: www.eurovent-certification.com o a través de www.certiflash.com



EC PES 11-003

Los productos Daikin son distribuidos por: