



Airconditioners

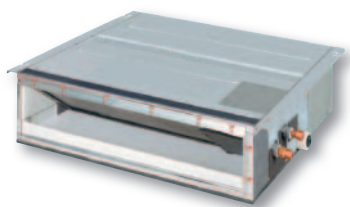
# Verwarmen & koelen

Satellietmodel met Lage Inbouwhoogte

- » **Warmtepompsysteem**
- » **Invertertechnologie**
- » **Discreet verborgen in het plafond**
- » **Laag energieverbruik tijdens afwezigheid en 's nachts**
- » **Fluisterstil**



[www.daikin.eu](http://www.daikin.eu)



FDXS-E/C



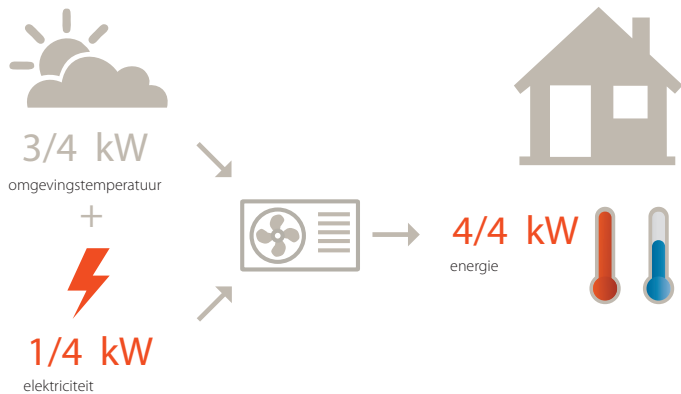


## Uitermate comfortabel systeem het hele jaar door

Met de hoogwaardige warmtepomp van Daikin kunt u de temperatuur en de luchtvochtigheid nauwkeurig afregelen op het niveau waarbij u zich goed voelt. Deze slanke units worden discreet ingewerkt in het plafond. Bovendien kunnen de kwaliteitssystemen van Daikin niet alleen koelen maar ook verwarmen. Zo kunt u de binnentemperatuur in ieder seizoen perfect regelen volgens uw persoonlijke wensen.

De binnenuit is toepasbaar in pair-combinatie - aansluiting van één binnenuit op één buitenunit - of multi-combinatie, waarbij maximaal negen binnenuits in verschillende kamers worden aangesloten op één buitenunit.

## Met een warmtepompsysteem combineert u de hoogst mogelijke efficiëntie met een comfortabel binnenklimaat het hele jaar door



### Wist u dat...

Airconditioners, ook warmtepompen genoemd, halen 75% van hun energie uit hernieuwbare bronnen: de omgevingslucht, een hernieuwbare en onuitputtelijke energiebron\*. Uiteraard verbruiken warmtepompen ook elektriciteit om het systeem te laten werken, maar ook deze elektriciteit kan worden opgewekt met hernieuwbare energie (zonne-energie, windkracht, waterkracht, biomassa). Het energierendement van een warmtepomp wordt uitgedrukt met de prestatiecoëfficiënt (COP) voor verwarmen en het koelrendement (EER) voor koelen. Onze warmtepompen halen een prestatiecoëfficiënt (COP) tot 5,14 (voor FTXR28E)!

\*EU-doelstelling COM (2008)/30

## Invertertechnologie

De Invertertechnologie van Daikin is een ware innovatie op het gebied van klimaatregeling. Het principe is eenvoudig: inverters regelen het toegevoerde vermogen in functie van de reële behoefte - niet meer, niet minder! Deze technologie biedt twee concrete voordelen:

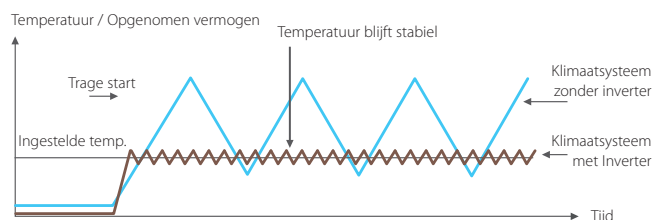
### ► Comfort

Met een inverter investeert u in comfortverhoging. Een invertergestuurd airconditioningsysteem past de koeling en verwarming continu aan volgens de temperatuur in de kamer, wat het comfort verhoogt. De inverter verkort de systeemopstarttijd, waardoor de vereiste kamertemperatuur sneller wordt bereikt. Zodra de juiste temperatuur is bereikt, zorgt de inverter ervoor dat deze stabiel blijft.

### ► Energiezuinig

Doordat een inverter de omgevingstemperatuur bewaakt en bijstelt indien nodig, daalt het energieverbruik met 30% in vergelijking met een traditioneel aan/uit-systeem! (niet-inverter).

### Verwarmen:

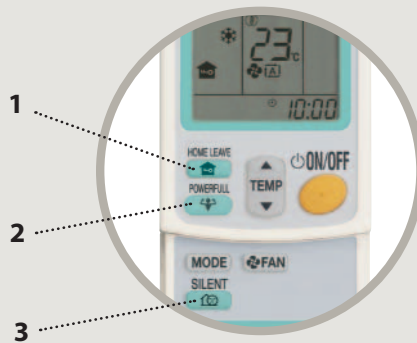




## Uw airconditioning discreet ingewerkt in het plafond

Deze slanke unit wordt in het plafond ingebouwd. Hij valt nauwelijks op: alleen de aanzuig- en uitblaasroosters zijn zichtbaar. Daardoor past dit systeem discreet in elk interieur en laat het een maximale vloer- en wandruimte vrij.

### ► Combinatie van ultiem comfort overdag en 's nachts en hoog energierendement



Infrarood-afstandsbediening (standaard) ARC433A8



Met een druk op de **Afwezigheidstoets (1)** van de infrarood-afstandsbediening wordt de binnentemperatuur tijdens uw afwezigheid of uw slaap verlaagd tot een ingesteld niveau. Bij uw terugkeer wordt de binnentemperatuur automatisch snel verhoogd tot de oorspronkelijke instelling.



Met de **Power-modus (2)** kunt u de kamer snel opwarmen of afkoelen gedurende 20 minuten. Daarna keert de unit terug naar zijn oorspronkelijke instelling.



**Nachtinstelling:** garandeert een goede nachtrust en spaart energie door overmatige opwarming of afkoeling in de nachtelijke uren te voorkomen.



In de **fluisterstille nachtstand (enkel multi-combinaties) (3)**, gecombineerd met de fluisterstille werking wordt het geluid van de binnenunit (fluisterstille werking) en de buitenunit (fluisterstille nachtstand) met 3dBA verlaagd.



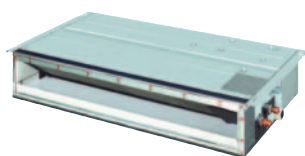
**Fluisterstille werking:** het geluidsniveau van de binnenunits (tot amper 29dBA) is vergelijkbaar met zacht gefluister.

# Verwarmen & Koelen

Binneneunit				FDXS25E	FDXS35E	FDXS50C	FDXS60C
Koelcapaciteit	Min./Nom./Max.		kW	-/2,40 (3)/-	-/3,40 (3)/-	-/5,00 (3)/-	1,7/6,0 (3)/6,5
Verwarmingscapaciteit	Min./Nom./Max.		kW	-/3,20 (4)/-	-/4,00 (4)/-	-/5,80 (4)/-	1,7/7,0 (4)/8,0
Opgenomen vermogen	Koelen	Min./Nom./Max.	kW	-/0,69/-	-/1,09/-	-/1,65/-	0,44/2,13/2,49
	Verwarmen	Min./Nom./Max.	kW	-/0,91/-	-/1,18/-	-/1,92/-	0,40/2,32/3,18
Koelrendement (EER)				3,48	3,12	3,03	2,82
Prestatiecoëfficiënt (COP)				3,52	3,39	3,02	3,02
Jaarlijks stroomverbruik				345	545	825	1,065
Energie label	Koelen / Verwarmen			A / B	B/C	B / D	C / D
Afmetingen	Unit	Hoogte x Breedte x Diepte	mm	200x700x620		200x900x620	200x1.100x620
Gewicht	Unit		kg	21,0		27,0	30,0
Ventilator - luchtdebiet	Koelen	Hoog/Nom./Laag/Fluisterstille werking	m <sup>3</sup> /min	8,7/8,0/7,3/6,2		12,0/11,0/10,0/8,4	16,0/14,8/13,5/11,2
	Verwarmen	Hoog/Nom./Laag/Fluisterstille werking	m <sup>3</sup> /min	8,7/8,0/7,3/6,2		12,0/11,0/10,0/8,4	16,0/14,8/13,5/11,2
Ventilator - Externe statische druk	Nom.		Pa	30		40	
Geluidsvermogen niveau	Koelen	Hoog	dBA	53,0		55,0	56,0
	Verwarmen	Hoog	dBA	53,0		55,0	56,0
Geluidsdruk niveau	Koelen	Hoog/Nom./Laag/Fluisterstille werking	dBA	35,0/33,0/31,0/29,0		37,0/35,0/33,0/31,0	38,0/36,0/34,0/32,0
	Verwarmen	Hoog/Nom./Laag/Fluisterstille werking	dBA	35,0/33,0/31,0/29,0		37,0/35,0/33,0/31,0	38,0/36,0/34,0/32,0
Leiding-aansluitingen	Vloeistof	UD	mm	6,35			
	Gas	UD	mm	9,52		12,7	
	Afvoer	UD	mm	-			
Voeding	Fase / Frequentie / Spanning		Hz / V	1~ / 50/60 / 220-240/220-230			

(1) Energielabel: schaal van A (zeer zuinig) tot G (minder zuinig) (2) Jaarlijks stroomverbruik: gebaseerd op een gemiddeld gebruik van 500 bedrijfsuren per jaar bij vollast (nominale omstandigheden) (3) Koelen: binnentemp. 27°CDB, 19°CNB; buitentemp. 35°CDB, 24°CNB; equivalente leidinglengte: 7,5m (4) Verwarmen: binnentemp. 20°CDB; buitentemp. 7°CDB, 6°CNB; equivalente koelmiddelleidinglengte: 7,5m

Buiteneunit				RXS25J	RXS35J	RXS50J	RXS60F
Afmetingen	Unit	Hoogte x Breedte x Diepte		550x765x285		735x825x300	
Gewicht	Unit			34		48	
Ventilator	Luchtdebiet	Koelen	Hoog	m <sup>3</sup> /min	33,5	36,0	50,9
			Laag	m <sup>3</sup> /min		-	
			Superlaag	m <sup>3</sup> /min	30,1		48,9
		Verwarmen	Hoog	m <sup>3</sup> /min	28,3		45,0
			Laag	m <sup>3</sup> /min		-	
			Superlaag	m <sup>3</sup> /min	25,6		43,1
Geluidsvermogen niveau	Koelen	Nom./Hoog	dBA	-/61		-/63	
Geluidsdruk niveau	Koelen	Hoog/Fluisterstille werking	dBA	46/43	48/44		49/46
	Verwarmen	Hoog/Fluisterstille werking	dBA	47/44	48/45		49/46
Compressor	Type		Hermetische swingcompressor				
Werkbereik	Koelen	Omgeving	Min.-Max.	°CDB -10~46			
	Verwarmen	Omgeving	Min.-Max.	°CNB -15~18			
Koelmiddel	Type		R-410A				
	Extra koelmiddelvulling		kg/m	0,02 (voor leidinglengte boven 10 m)			
	Hoogteverschil Binnenunit - Buiteneunit		Max.	m	15	20	
Voeding	Fase / Frequentie / Spanning		Hz / V	1~ / 50 / 220-240			



Binneneunit  
FDXS25,35E



Infrarood-afstandsbediening  
ARC433A8



Buiteneunit  
RXS50G



Door zijn unieke positie als fabrikant van airconditioners, compressoren en koelmiddelen is Daikin sterk begaan met het milieu. Sinds een aantal jaren streeft Daikin naar de positie van marktleider op het gebied van producten met een beperkte impact op het milieu. Om dit te bereiken moet een breed assortiment producten op ecologisch verantwoorde wijze worden ontworpen en ontwikkeld. Bovendien moet een energiebeheersysteem worden ingevoerd om energie te besparen en afval te beperken.



Daikin Europe N.V. neemt deel aan het Eurovent-certificatieprogramma voor airconditioners (AC), vloeistofkoelsystemen (LCP) en ventilatorconvector (FC); de certificatiegegevens van gecertificeerde modellen zijn te vinden in de Eurovent-lijst. De multi-units zijn door Eurovent goedgekeurd voor combinaties van maximaal 2 binneneunits.

Deze brochure dient enkel ter informatie en verbindt Daikin Europe N.V. tot geen enkele prestatie. Daikin Europe N.V. heeft de inhoud van deze brochure met grote zorg samengesteld. Er wordt echter geen enkele garantie geboden voor de volledigheid, nauwkeurigheid, betrouwbaarheid of geschiktheid voor een bepaald gebruiksdoel van de inhoud van deze publicatie en de producten en diensten die erin worden beschreven. De specificaties kunnen zonder voorafgaande kennisgeving worden gewijzigd. Daikin Europe N.V. wijst uitdrukkelijk iedere aansprakelijkheid af voor rechtstreekse of onrechtstreekse schade in de ruimste betekenis, die zou voortvloeien uit of samenhangen met het gebruik en/of de interpretatie van deze brochure. De inhoud is onderworpen aan het auteursrecht van Daikin Europe N.V.



ECPL11-010=

Daikin-producten worden verdeeld door: