



VÄRMEPUMP, VÄRME & KYLA

# *för ditt hem*

TUNN, DOLD TAKENHET

luft/luft värmepumpar



[www.daikin.se](http://www.daikin.se)

FDXS-E  
FDXS-C





## BEHAGLIG LUFT, HELA ÅRET OM

Ett behagligt inomhusklimat innebär rätt temperatur, ren luft och rätt luftfuktighet. Ett inomhusklimat som uppfyller dessa krav har en mycket positiv inverkan på oss: det påverkar vår prestationsförmåga och vårt välbefinnande.

Den höga kvaliteten som värmepumpssystem från Daikin erbjuder ger dig möjlighet att ställa in önskad temperatur och luftfuktighet efter dina egna önskemål för ditt välbefinnande. Utan drag och störande ljud. Hela året om. Dessutom erbjuder Daikins system inte bara värme, de kan även producera kyla. På så sätt kan du ställa in inomhustemperaturen efter dina egna behov, hela året om.

## TAKMODELL MED DAIKIN-FUNKTIONER

- » **Smäcker design för flexibel installation**
- » **Frånvaroprogram**
- » **Extra kraftfullt läge**

## UNDERTAKSMODELLER FRÅN DAIKIN

Denna tunna enhet monteras dolt ovan undertaket. Den syns knappt, bara insugs- och utloppsgaller är synliga.

Därför smälter detta system in i alla slags inredningar och ger maximalt golv- och väggutrymme för möbler, dekoration och tillbehör.

## OPTIMAL KOMFORT, DAG OCH NATT

### > **vertikal autoswing**

Det vertikala autoswingsystemet gör automatiskt så att luftriktarna för utflödet flyttas upp och ned, på så sätt fås en jämn luftfördelning och en homogen temperatur i rummet.

### » **Kraftfull drift**

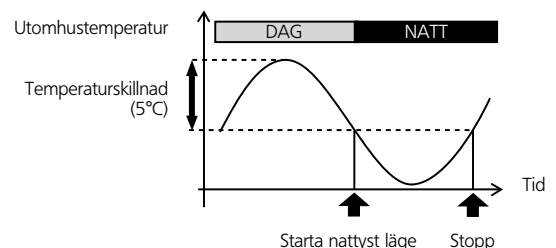
Den "kraftfulla driften" aktiverar det maximala luftflödet i 20 minuter, t.ex. när du kommer hem en varm dag och vill kyla ner rummet snabbt. Därefter återgår värmepumpen automatiskt till ursprungsinställningen.

### > **Nattdriftprogram**

Om timern är påslagen kommer värmepumpen automatiskt att ställa in temperaturen – en ökning på 0,5 °C vid kyla och en minskning på 2 °C vid värme – för att förhindra stora temperaturskillnader.

### > **Tyst drift och nattstilt läge**

Med en ljudnivå från 29 dB(A) är inomhusenheten extremt tyst. Utomhusenhetens tysta drift gör att du kan reducera ljudnivån med 3 dB(A). I nattstilt läge reduceras ljudnivån på multisplit-utomhusenheten automatiskt med 3 dB(A).



## DIN VÄRMEPUMP DISKRET

## DOLD I TAKET

- » **Kompakt**
- » **Diskret dold i taket**
- » **Golv- och väggutrymmen hålls fria för möbler**

och annan inredning



## EN KONSTANT TEMPERATUR

## OCH LUFTFUKTIGHET GÖR

## UNDERVERK FÖR DITT

## INOMHUSKLIMAT

## FILTER

- > Denna tunna, dolda takenhet har som standard ett insugsfilter som renar luftburna dammpartiklar för att säkerställa stabil tillförsel av ren luft.

## FLEXIBEL INSTALLATION, ENKEL KONTROLL

- > Inomhusenheten är lätt att styra med den infraröda fjärrkontrollen. Den levereras som standard med en specialdesignad hållare. Om det uppstår ett fel i värmepumpen kan du läsa felkoden på fjärrkontrollens skärm och enkelt finna den lämpliga lösningen.

### > **Ett rum eller flera rum**

Beroende på vilken typ av klimat du vill ha kan du välja mellan värme och kyla (värmepump). Inomhusenheten kan användas för parapplikation – en inomhusenhet som ansluts till en utomhusenhet – eller en multiapplikation – maximalt nio inomhusenheter i olika rum anslutna till en utomhusenhet.



Infraröd fjärrkontroll (standard)  
ARC 433 A8

# MINIMAL ENERGIFÖRBRUKNING

> **A** **Energiklass:** upp till klass A

## > Invertertechnik

Invertertechniken, utvecklad av Daikin är en verklig innovation i området klimatstyrning. Principen är enkel: invertern anpassar energiuttaget så att det överensstämmer med effektbehovet. Varken mer eller mindre. Denna teknik ger dig två väsentliga fördelar:

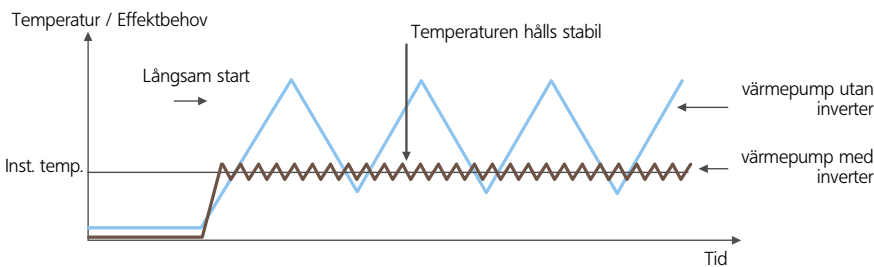
### 1. Komfort:

Invertern betalar sig många gånger om genom sin förbättrande komfort. Ett värmepumpssystem med en inverter ställer kontinuerligt in kyla och värme för att erhålla rätt temperatur i rummet. En inverter minskar uppstarttiden vilket gör att önskad rumstemperatur erhålls snabbare. Så snart som temperaturen är uppnådd, ser invertern till att den upprätthålls.

### 2. Energieffektiv:

Eftersom en inverter övervakar och ställer in omgivningstemperaturen när det behövs, reduceras energiförbrukningen med 30% i jämförelse med traditionella på/av-system!

#### Uppvärmning:



#### » Frånvaroprogram

Frånvaroprogrammet förebygger stora temperaturskillnader genom att hela tiden köra på en förinställd minimi- (uppvärmningsläge) eller maximi- (kylningsläge) temperatur medan du inte är hemma eller sover. Den gör det också möjligt för inomhustemperaturen att snabbt nå din önskade nivå.

1. Tryck på "Frånvaroprogram" när du går ut, så anpassar värmepumpen effekten för att nå den förinställda temperaturen för "Frånvaroprogram".
2. När du kommer tillbaka igen, välkomnas du av en behaglig temperatur i rummet.
3. Tryck på "Frånvaroprogram" igen, så justerar värmepumpen effekten efter den temperatur som ställts in för normal drift.







VISSTE DU *att* ...

ett värmepumpssystem bidrar till en hälsosammare

luft? Genom att systemet arbetar begränsas

kondenseringen och luften avfuktas när det blir

nödvändigt.



3/4 kW  
ambient temperature

+



1/4 kW  
electricity



4/4 kW  
energy



## VISSTE DU *att* ...



Luft-till-luft värmepumpar använder 3/4 av energin från förnyelsebara källor: omgivningsluft. Denna energikälla är förnyelsebar och outtömlig\*. Värmepumpar använder även 1/4 av elektriciteten för att omvandla omgivningsluften till komfortvärme, men allt oftare kan denna elektricitet även komma från förnyelsebara energikällor (solfångare, vindkraftverk, vattenkraft, biomassa).

\* EU-mål COM (2008)/30

## KAPACITET

VÄRME & KYLA			FDXS25E	FDXS35E	FDXS50C	FDXS60C
			RXS25G	RXS35G	RXS50G	RXS60F
Kylkapacitet	min~nom~max	kW	1,3~2,4~3,0	1,4~3,4~3,8	1,7~5,0~5,3	1,7~6,0~6,5
Värmekapacitet	min~nom~max	kW	1,3~3,2~4,5	1,4~4,0~5,0	1,7~5,8~6,0	1,7~7,0~8,0
Nominellt effektbehov	kyla	min~nom~max	0,69	1,09	1,65	0,44~2,13~2,49
	uppvärmning	min~nom~max	0,91	1,18	1,92	0,40~2,32~3,18
EER köldfaktor			3,48	3,12	3,03	2,82
COP värmefaktor			3,52	3,39	3,02	3,02
Energiklass	kyla		A	B	B	C
	uppvärmning		B	C	D	B
Årlig energiförbrukning	kyla	kWh	345	545	825	1065

Anm:

1) Energiklass: skala från A (mest effektiv) till G (mindre effektiv).

2) Årlig energiförbrukning: baserad på genomsnittlig användning av 500 drifttimmar per år med full belastning (=nominella förhållanden).

MÖJLIGA KOMBINATIONER		2MXS40G* (1)	2MXS50G* (2)	3MXS52E* (3)	3MXS66G* (2)	4MXS68F* (4)	4MXS80E* (5)	5MXS90E* (5)	RMXS112E* <sup>4</sup>	RMXS140E* <sup>4</sup>	RMXS160E* <sup>4</sup>
Max. antal inomhusenheter		2	2	3	3	4	4	5	6	8	9
Värme & kyla	FDXS25E	.	.	.	.	.	.	.	.	.	.
	FDXS35E	.	.	.	.	.	.	.	.	.	.
	FDXS50C	.	.	.	.	.	.	.	.	.	.
	FDXS60C	.	.	.	.	.	.	.	.	.	.
Max kylkapacitet	kW	4,50	5,40	7,30	8,42	8,73	9,60	10,50	11,2	14,0	15,5
Max värmekapacitet	kW	4,70	6,30	8,30	10,63	10,68	11,00	11,50	12,5	16,0	17,5
Max PI-kylning	kW	1,35	1,73	2,25	3,33	2,95	3,56	4,01	3,50	5,09	5,40
Max. PI-uppvärmning	kW	1,18	1,68	2,51	3,30	2,58	3,11	3,46	3,93	5,21	5,43

Anm:

1 För ytterligare information, se tabellerna i vår multimodell-/kombikatalog eller hos din lokala återförsäljare.

2 (1) De indikerade kylnings-, värmekapaciteterna och ineffekt är indikativa och är de som är anslutna till en väggmonterad D,E (20,25,35-klass) serie.

(2) De indikerade kylnings-, värmekapaciteterna och ineffekt är indikativa och är de som är anslutna till en väggmonterad G (20,25,35,42,50-klass)/F (60-klass) serie.

(3) De indikerade kylnings-, värmekapaciteterna och ineffekt är indikativa och är de som är anslutna till en väggmonterad D (20,25,35-klass)/E (50-klass) serie.

(4) De indikerade kylnings-, värmekapaciteterna och ineffekt är indikativa och är de som är anslutna till en väggmonterad D (20,25,35,50-klass)/F (60,71-klass) serie.

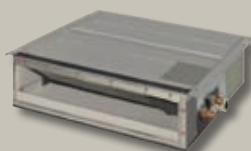
(5) De indikerade kylnings-, värmekapaciteterna och ineffekt är indikativa och är de som är anslutna till en väggmonterad D (20,25,35,50-klass)/E (60,71-klass) serie.

3 N/A betyder ej tillämpligt eftersom enheten enbart har kylfunktion.

4 \* Årminstone två inomhusenheter bör anslutas till dessa multiutomhusenheter.

Höjd	200 mm
Bredd	700 mm
Djup	620 mm

Höjd	735 mm
Bredd	825 mm
Djup	300 mm



Inomhusdel  
FDXS-E



Utomhusdel  
RXS-G

## SPECIFIKATIONER FÖR INOMHUSENHETER

VÄRME & KYLA			FDXS25E	FDXS35E	FDXS50C	FDXS60C	
Dimensioner	HxBxD	mm	200x700x620		200x900x620	200x1.100x620	
Vikt		kg	21		27	30	
Luftflödes hastighet	kyla	H/L/SL	m <sup>3</sup> /min	8,7~7,3~6,2	8,7~7,3~6,2	12,0~10,0~8,4	16,0~13,5~11,2
	uppvärmning	H/L/SL	m <sup>3</sup> /min	8,7~7,3~6,2	8,7~7,3~6,2	12,0~10,0~8,4	16,0~13,5~11,2
Fläkthastighet			steg	5-steg, tyst och auto			
Ljudtrycksnivå	kyla	H/L/SL	dB(A)	35/31/29	35/31/29	37/33/31	38/34/32
	uppvärmning	H/L/SL	dB(A)	35/31/29	35/31/29	37/33/31	38/34/32
Ljudeffektsnivå	kyla	H	dB(A)	53	53	55	56
Röranslutningar	vätska		mm	ø6,4			
	gas		mm	ø9,5		ø12,7	
	dränring	I,D	mm	ø20,0			
E,D		mm	ø26,0				
Värmeisolering			Rör för både vätska och gas				

## SPECIFIKATIONER FÖR UTOMHUSENHETER

VÄRME & KYLA			RXS25G	RXS35G	RXS50G	RXS60F	
Dimensioner	HxBxD	mm	550x765x285		735x825x300	735x825x300	
Vikt		kg	34	34	48	48	
Färg			Elfenbensvit			Elfenbensvit	
Ljudtrycksnivå	kyla		dB(A)	46/43	48/44	48/44	49/46
	uppvärmning		dB(A)	47/44	48/45	48/45	49/46
Ljudeffektsnivå	kyla		dB(A)	61	63	62	63
Kompressor		typ	Hermetiskt tillsluten swing			Hermetiskt tillsluten swing	
Typ av köldmedium			R-410A			R-410A	
Extra köldmediemängd		kg/m	0,02 (för rördragning över 10 m)			0,02 (för rördragning över 10 m)	
Maximal rörledningslängd		m	20	20	30	30	
Maximal nivåskillnad		m	15	15	20	20	
Driftsområde	kyla	från ~ till	°CTT	-10~46		-10~46	
	uppvärmning	från ~ till	°CVT	-15~20		-15~18	

## TILLBEHÖR: KONTROLLSYSTEM

INOMHUSENHETER		FDXS25E	FDXS35E	FDXS50C	FDXS60C
Kopplingsadapter för timer / fjärrkontroll (1)	normal öppen kontakt		KRP413A1S		KRP413A1S
	normal öppen pulskontakt		KRP413A1S		KRP413A1S
Centralt placerad manöverpanel	upp till 5 rum (2)		KRC72		KRC72
Central fjärrkontroll			DCS302C51		DCS302C51
Gemensam TILL-/FRÅN-kontroll			DCS301B51		DCS301B51
Timer för tidsschema			DST301B51		DST301B51
Gränssnittsadapter (3)			KRP928A2S		KRP928A2S

(1) Kopplingsadapter levereras av Daikin. Timer och andra enheter: monteras vid installation.

(2) Kopplingsadapter krävs också för varje inomhusenhet.

(3) För DIII-NET -adapter.

## TILLBEHÖR: INOMHUSENHETER

INOMHUSENHETER	FDXS25E	FDXS35E	FDXS50C	FDXS60C
Stödskydd för fjärrkontroll		KKF917AA4		KKF917AA4
Inloppsgaller		KDGF19A4S		KDGF19A4S

## TILLBEHÖR: UTOMHUSENHETER

UTOMHUSENHETER	RXS25G	RXS35G	RXS50G	RXS60F
Luftriktningsgaller		KPW937AA4	KPW945AA	KPW45AA4
Kondensvattenplugg		KPW937AA4		KKP937A4



Daikins unika position som tillverkare av luftkonditioneringsutrustning, kompressorer och köldmedier har lett till att företaget är djupt engagerat i miljöfrågor.

Sedan flera år tillbaka strävar Daikin efter att bli den främsta leverantören av produkter som har liten påverkan på miljön.

För att möta den utmaningen krävs ekologisk design och utveckling av ett brett utbud av produkter och ett energihanteringsystem, som resulterar i energibesparing och minskad mängd avfall.



Daikin Europe N.V.s kvalitetsstyrningssystem har godkänts av LRQA i enlighet med standarden ISO9001. ISO9001 innebär kvalitetsförsäkrad av konstruktion, utveckling och tillverkning liksom av andra produktrelaterade tjänster.



ISO14001 garanterar ett effektivt miljöhanteringsystem som skyddar hälsan och miljön mot potentiell negativ inverkan från aktiviteter, produkter och tjänster och bidrar till att bevara och förbättra vår miljö.



Daikins enheter överensstämmer med samtliga Europa-direktiv gällande säkerhet av produkten.



Daikin Europe N.V. deltar i Eurovent Certification Programme för luftkonditionerare (AC), vätskylare (LCP) samt fancoil-enheter (FC); den certifierade datan på certifierade modeller listas i Eurovent Directory. Multienheter är certifierade av Eurovent för kombinationer upp till två inomhusenheter.

Den här publikationen är bara skapad i informationssyfte och utgör inget bindande erbjudande från Daikin Europe N.V. Daikin Europe N.V. har sammanställt denna broschyr efter bästa förmåga. Ingen uttrycklig eller antydd garanti lämnas för fullständighet, riktighet, tillförlitlighet eller lämplighet för speciellt syfte av innehållet och produkterna och tjänsterna som presenteras här. Specifikationer kan komma att ändras utan föregående avisering därom. Daikin Europe N.V. fransäger sig uttryckligen allt ansvar för eventuell direkt eller indirekt skada, i den vidaste bemärkelse, som uppstår från eller är relaterad till användningen och/eller tolkningen av denna broschyr. Allt innehåll är upphovsrättsskyddat av Daikin Europe N.V.

Daikins produkter distribueras av:

### DAIKIN EUROPE N.V.

Daikin Sweden AB  
Besöksadress: Björnstigen 87, Solna  
Box 3076  
SE-169 03 Solna, Sweden  
Tel: +46 (0)8 649 55 40  
www.daikin.se



ECPSV09-014