

Airconditioning van Daikin  
voor thuisgebruik

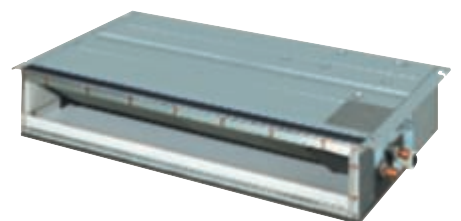
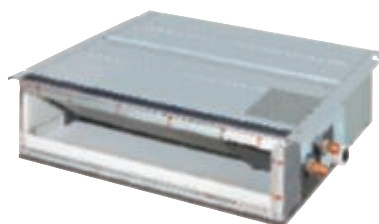
INBOUWSATELLIETMODEL MET LAGE INBOUWHOOGTE

**R-410A**



www.daikin.eu

**FDKS/FDXS-E**  
**FDKS/FDXS-C**



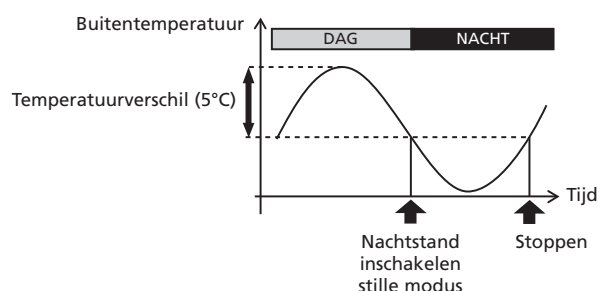


*Deze smalle unit wordt in het plafond geïnstalleerd. Doordat alleen de aanzuig- en uitblaasroosters zichtbaar zijn, valt de unit nauwelijks op. Daarom past dit systeem in elke inrichting en laat het meer vloer- en wandruimte vrij voor meubels, decoratie en accessoires.*



## COMFORT

- De **stille werking** produceert slechts 29 dB(A) en dat maakt de unit van wereldklasse. Dit is 5 dB(A) stiller dan het geluidsniveau van conventionele modellen en kan worden vergeleken met het ruisen van de bladeren van bomen.
- U kan kiezen tussen **5 ventilatiesnelheden**: van 'hoog' tot de 'allerlaagste stand'.
- Met het unieke **ontvochtigingsprogramma** van Daikin wordt de vochtigheid van de ruimte verminderd zonder verschillen in kamertemperatuur.
- De **krachtige bedieningsfunctie** zorgt ervoor dat de luchtstroom gedurende 20 minuten maximaal is (wanneer u bijvoorbeeld thuiskomt op een warme dag, is snel koelen van de ruimte gewenst). Nadat de juiste temperatuur is bereikt, keert de unit automatisch terug naar de vorige instellingen.
- De **inschakelmodus Nacht** wordt automatisch gekozen door de timerknop 'off' in te drukken. Deze functie voorkomt een plotselinge verandering in kamertemperatuur door langzaam de temperatuur te verhogen of te verlagen voordat de airconditioning zichzelf uitschakelt. Hierdoor zal u comfortabeler kunnen slapen.
- De **functie 'stil' van de buitenunit** draagt bij aan het comfort door automatisch het door de buitenunit geproduceerde geluid te verminderen met 3 dB(A).
- De **fluisterstille nachtmodus** vermindert het geluid van de buitenunit met nog eens 3 dB(A) tijdens de nachtelijke uren (alleen in combinatie met Multi-modellen).

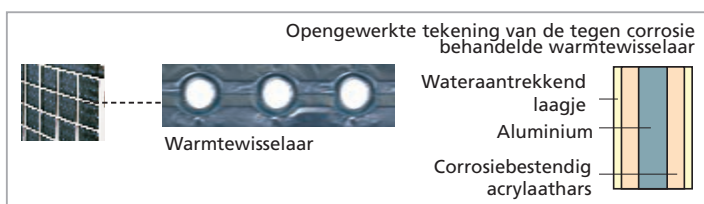


## FILTER

- Dit smalle inbouw satellietmodel is standaard uitgerust met een aanzuigfilter dat stofdeeltjes in de lucht verwijdert en daardoor een gelijkmatige stroom frisse lucht garandeert.

## FLEXIBELE INSTALLATIE EN EENVOUDIG IN GEBRUIK EN ONDERHOUD

- De buitenunit kan worden gemonteerd op een dak of terras, of kan tegen een buitenmuur worden geplaatst.
- De afstandsbediening van Daikin **zorgt ervoor dat alle functies binnen handbereik zijn.**
- Op het digitale scherm van de infrarode afstandsbediening worden eventuele storingscodes weergegeven waardoor deze **snel en eenvoudig kunnen worden opgelost.**
- Een speciale anti-corrosiebehandeling van de ventilator en de warmtewisselaar van de buitenunit zorgt ervoor dat deze **bestand is tegen zure regen en zout.** Extra weerstand wordt geleverd door een roestvrijstalen plaat aan de onderkant van de unit.



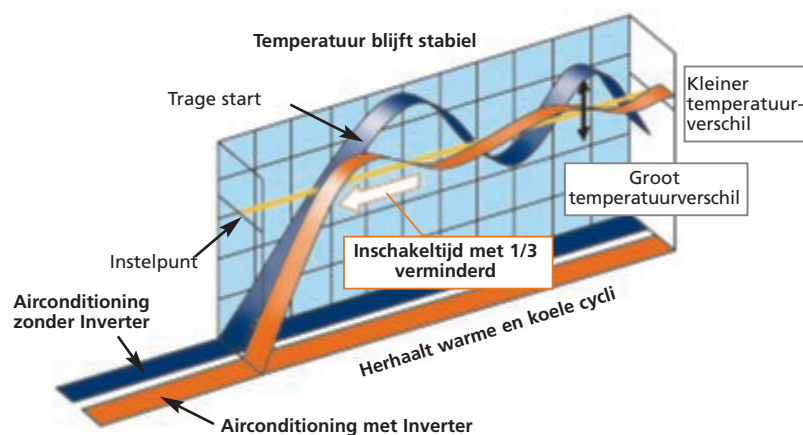
## ENERGIEZUINIG

- **Energie label:** tot klasse A

- **Invertertechnologie:**

1. Verminderd energieverbruik:

Door het gebruik van een geïntegreerde Inverter wordt een zo **zuinig mogelijk energieverbruik** gegarandeerd omdat alleen de gewenste verwarming of koeling wordt geleverd, terwijl een standaard unit zonder Inverter een maximale belasting zou leveren tijdens in- en uitschakelen.



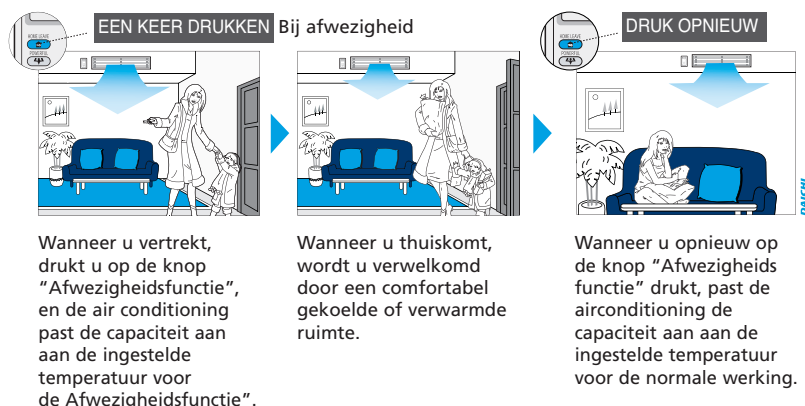
2. Verbeterd comfort:

De snelle inschakeltijd verhoogt het **comfort** doordat de gewenste binnentemperatuur sneller wordt bereikt. Wanneer de gewenste temperatuur bereikt is, scant de Invertereenheid voortdurend de ruimte op kleine afwijkingen en stelt de kamertemperatuur binnen een paar seconden opnieuw in waardoor het comfort kan worden gegarandeerd.



Infrarode afstandsbediening (standaard) ARC433A8

- De knop **afwezigheidsfunctie** voorkomt grote temperatuurverschillen door voortdurend bij een vooraf ingesteld minimum (verwarmingsmodus) of maximum (koelmodus) temperatuur te werken terwijl u afwezig bent of slaapt. Hierdoor keert de binnentemperatuur weer snel terug naar het voor u gewenste niveau.



## TOEPASSINGSMOGELIJKHEDEN

- Dit model kan worden gebruikt voor alleen koelen of koelen en verwarmen.
- De binnenunit kan zowel als pair worden gebruikt (door één binnenunit op één buitenunit aan te sluiten) als voor meerdere ruimtes (door maximaal 9 binnenunits in verschillende ruimtes op 1 buitenunit aan te sluiten).

## Capaciteit en vermogen

ALLEEN KOELEN - MET INVERTER (luchtgekoeld)				FDKS25E	FDKS35E	FDKS50C	FDKS60C
				RKS25E	RKS35E	RKS50F	RKS60F
Koelcapaciteit	min~nom~max	kW		1,3~2,5~3,0	1,4~3,4~3,8	1,7~5,0~5,3	1,7~6,0~6,5
Nominaal vermogen	min~nom~max	kW		0,69 (nom)	1,09 (nom)	0,44~1,65~1,93	0,44~2,13~2,49
EER				3,48	3,12	3,03	2,82
Energielabel				A	B	B	C
Jaarlijks energieverbruik	koelen	kWh		345	545	825	1065
WARMTEPOMP - MET INVERTER (luchtgekoeld)				FDXS25E	FDXS35E	FDXS50C	FDXS60C
				RXS25E	RXS35E	RXS50F	RXS60F
Koelcapaciteit	min~nom~max	kW		1,3~2,5~3,0	1,4~3,4~3,8	1,7~5,0~5,3	1,7~6,0~6,5
Verwarmingscapaciteit	min~nom~max	kW		1,3~3,2~4,5	1,4~4,0~5,0	1,7~5,8~6,0	1,7~7,0~8,0
Nominaal vermogen	koelen	min~nom~max	kW	0,69 (nom)	1,09 (nom)	0,44~1,65~1,93	0,44~2,13~2,49
	verwarmen	min~nom~max	kW	0,91 (nom)	1,18 (nom)	0,40~1,92~2,04	0,40~2,32~3,18
EER				3,48	3,12	3,03	2,82
COP				3,52	3,39	3,02	3,02
Energielabel	koelen			A	B	B	C
	verwarmen			B	C	D	B
Jaarlijks energieverbruik	koelen	kWh		345	545	825	1065

Opmerking: 1) Energielabel: schaal van A (zeer zuinig) tot G (minder zuinig).

2) Jaarlijks energieverbruik: gebaseerd op een gemiddeld gebruik van 500 bedrijfsuren per jaar op maximale capaciteit (= nominale omstandigheden)

\* Deze informatie was niet beschikbaar op het moment van publicatie

COMBINATIEMOGELIJKHEDEN		2MKS40F(1)	2MKS50F(2)	3MKS50E(3)	4MKS58E(3)	4MKS75F(4)	5MKS90E(5)	2MKS40F*(1)	2MKS50F*(2)	3MKS52E*(3)	4MKS68F*(4)	4MKS80E*(5)	5MKS90E*(5)	RMXS112E*	RMXS140E*	RMXS160E*
Maximum aantal binnenunits		2	2	3	4	4	5	2	2	3	4	4	5	7	8	9
Enkel koelen	FDKS25E	•	•	•	•	•	•									
	FDKS35E	•	•	•	•	•	•									
	FDKS50C				•	•	•									
	FDKS60C					•	•									
Warmtepomp	FDXS25E							•	•	•	•	•	•	•	•	•
	FDXS35E							•	•	•	•	•	•	•	•	•
	FDXS50C										•	•	•	•	•	•
	FDXS60C											•	•	•	•	•
Max. Koelcapaciteit	kW	4,50	5,4	7,07	7,30	9,33	10,50	4,50	5,40	7,30	8,73	9,60	10,50	11,2	14,0	15,5
Max. Verwarmingscapaciteit	kW	NVT	NVT	NVT	NVT	NVT	NVT	4,70	6,40	8,30	10,68	11,00	11,50	12,5	16,0	17,5
Max. PI koeling	kW	1,35	1,70	2,16	2,24	3,06	3,98	1,35	1,70	2,25	2,95	3,56	4,01	3,50	5,09	5,40
Max. PI verwarming	kW	NVT	NVT	NVT	NVT	NVT	NVT	1,18	1,65	2,51	2,58	3,11	3,46	3,93	5,21	5,43

Opmerkingen:

1 Raadpleeg voor meer informatie onze multicombinatie-catalogus/combinatietabellen of neem contact op met uw plaatselijke verdeler

2 (1) De aangeduide koel- en verwarmingscapaciteit en het toegevoerde vermogen zijn richtwaarden, die gelden bij aansluiting aan wandmodellen van de series D, E (klasse 20, 25, 35)

(2) De aangeduide koel- en verwarmingscapaciteit en het toegevoerde vermogen zijn richtwaarden, die gelden bij aansluiting aan wandmodellen van de series D, E (klasse 20, 25, 35, 50)

(3) De aangeduide koel- en verwarmingscapaciteit en het toegevoerde vermogen zijn richtwaarden, die gelden bij aansluiting aan wandmodellen van de series D (klasse 20, 25, 35) / E (klasse 50)

(4) De aangeduide koel- en verwarmingscapaciteit en het toegevoerde vermogen zijn richtwaarden, die gelden bij aansluiting aan wandmodellen van de series D (klasse 20, 25, 35, 50) / F (klasse 60, 71)

(5) De aangeduide koel- en verwarmingscapaciteit en het toegevoerde vermogen zijn richtwaarden, die gelden bij aansluiting aan wandmodellen van de series D (klasse 20, 25, 35, 50) / E (klasse 60, 71)

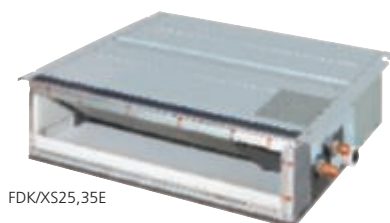
3 NVT betekent niet van toepassing, aangezien het een 'enkel koelen' unit betreft

4 \* Op deze multi-buitenunits dienen ten minste twee binnenunits te worden aangesloten

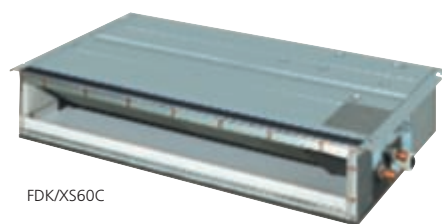
## Technische gegevens binnenunits

ALLEEN KOELEN			FDKS25E	FDKS35E	FDKS50C	FDKS60C	
Afmetingen	HxBxD	mm	200x700x620		200x900x620	200x1100x620	
Gewicht		kg	21		27	30	
Luchtdebiet	H/L/SL	m <sup>3</sup> /min	8,7~7,3~6,2	8,7~7,3~6,2	12,0~10,0~8,4	16,0~13,5~11,2	
Ventilatorsnelheid		stappen	5 toerentallen, stil en auto				
Geluidsdrukkniveau	H/L/SL	dB(A)	35/31/29	35/31/29	37/33/31	38/34/32	
Geluidsvermogeniveau	H	dB(A)	53	53	55	56	
Leidingaansluitingen	vloeistof	mm	ø6,4				
	gas	mm	ø9,5		ø12,7		
	aftap	Binnendiameter	mm	ø20,0			
		Buitendiameter	mm	ø26,0			
Warmte-isolatie		Zowel vloeistof- als gasleidingen					
WARMTEPOMP			FDXS25E	FDXS35E	FDXS50C	FDXS60C	
Afmetingen	HxBxD	mm	200x700x620		200x900x620	200x1100x620	
Gewicht		kg	21		27	30	
Luchtdebiet	koelen	H/L/SL	m <sup>3</sup> /min	8,7~7,3~6,2	8,7~7,3~6,2	12,0~10,0~8,4	
	verwarmen	H/L/SL	m <sup>3</sup> /min	8,7~7,3~6,2	8,7~7,3~6,2	12,0~10,0~8,4	
Ventilatorsnelheid		stappen	5 toerentallen, stil en auto				
Geluidsdrukkniveau	koelen	H/L/SL	dB(A)	35/31/29	35/31/29	37/33/31	
	verwarmen	H/L/SL	dB(A)	35/31/29	35/31/29	37/33/31	
Geluidsvermogeniveau	koelen	H	dB(A)	53	53	55	
Leidingaansluitingen	vloeistof	mm	ø6,4				
	gas	mm	ø9,5		ø12,7		
	aftap	Binnendiameter	mm	ø20,0			
		Buitendiameter	mm	ø26,0			
Warmte-isolatie		Zowel vloeistof- als gasleidingen					

## Binnenunits: FDKS/FDXS-E FDKS/FDXS-C



FDK/XS25,35E



FDK/XS60C

## Technische gegevens buitenunits

PAIR - ALLEEN KOELEN			RKS25E	RKS35E	RKS50F	RKS60F
Afmetingen	HxBxD	mm	550x765x285		735x825x300	735x825x301
Gewicht		kg	32	32	48	48
Kleur behuizing			Ivoorwit			
Geluidsdrukkniveau	H/L	dB(A)	46/43	47/44	47/44	49/46
Geluidsvermogeniveau	H	dB(A)	61	62	61	63
Compressor			Lucht dicht afgesloten swing-type		Lucht dicht afgesloten swing-type	
Koelmiddeltype			R-410A		R-410A	
Koelmiddelvulling		kg/m	0,02 (voor een leidinglengte langer dan 10 m)		0,02 (voor een leidinglengte langer dan 10 m)	
Maximale leidinglengte		m	20		30	
Maximaal niveauverschil		m	15		20	
Bedrijfsbereik	van ~ tot	°CDB	-10~46		-10~46	
PAIR - WARMTEPOMP			RXS25E	RXS35E	RXS50F	RXS60F
Afmetingen	HxBxD	mm	550x765x285		735x825x300	735x825x300
Gewicht		kg	32	32	48	48
Kleur behuizing			Ivoorwit			
Geluidsdrukkniveau	koelen	H/L	dB(A)	46/43	47/44	47/44
	verwarmen	H/L	dB(A)	47/44	48/45	48/45
Geluidsvermogeniveau	koelen	H	dB(A)	61	62	61
Compressor			Lucht dicht afgesloten swing-type		Lucht dicht afgesloten swing-type	
Koelmiddeltype			R-410A		R-410A	
Koelmiddelvulling		kg/m	0,02 (voor een leidinglengte langer dan 10 m)		0,02 (voor een leidinglengte langer dan 10 m)	
Maximale leidinglengte		m	20		30	
Maximaal niveauverschil		m	15		20	
Bedrijfsbereik	koelen	van ~ tot	°CDB		-10~46	
	verwarmen	van ~ tot	°CWB		-15~18	

\* Mogelijkheid om het bedrijfsbereik tot -15°C uit te breiden door de schakelaar op de PCB van de buitenunit op ON te zetten. In dat geval stopt de unit met werken bij een temperatuur van -20°C of

## Toebehoren: besturingsystemen

BINNENUNITS		FDK/XS25E	FDK/XS35E	FDK/XS50C	FDK/XS60C
Bedradingsadapter voor timer/ Afstandsbediening (1)	normaal-open aansluiting		KRP413A15		KRP413A15
	normaal-open puls-aansluiting		KRP413A15		KRP413A15
Centraal besturingspaneel	maximaal 5 ruimtes (2)		KRC72		KRC72
Centrale afstandsbediening			DCS302C51		DCS302C51
Uniforme AAN/UIT-regelaar			DCS301B51		DCS301B51
Programmeerbare timer			DST301B51		DST301B51
Interfaceadapter (3)			KRP928A25		KRP928A25

(1) Bedradingsadapter wordt geleverd door Daikin. Timer en andere apparatuur: ter plaatse te leveren.

(2) Bedradingsadapter is ook vereist voor iedere binnenunit.

(3) Voor DIII-NET adapter

## Toebehoren: binnenunits

BINNENUNITS	FDK/XS25E	FDK/XS35E	FDK/XS50C	FDK/XS60C
Antidiefstalsysteem voor afstandsbediening		KKF917AA4		KKF917AA4
Aanzuigrooster		KDGF19A45		KDGF19A45

## Toebehoren: buitenunits

BUITENUNITS	RK/XS25E	RK/XS35E	RK/XS50F	RK/XS60F
Rooster voor aanpassing luchtstroomrichting	KPW937A4	KPW937A4	KPW45A(A)4	KPW45A(A)4
Aftaplug	-	-	KKP937A4	KKP937A4

Opmerking:

- V1 = 1~, 220~240V, 50Hz / VM = 1~, 220~240/220-230V, 50Hz/60Hz
- Nominale koelcapaciteiten gebaseerd op: binnentemperatuur 27°CDB/19°CWB • buitentemperatuur 35°CDB • koelmiddelleidinglengte 7,5 m • hoogteverschil 0 m.
- Nominale verwarmingscapaciteiten op basis van: binnentemperatuur 20°CDB • buitentemperatuur 7°CDB/6°CWB • koelmiddelleidinglengte 7,5 m • hoogteverschil 0 m.
- Nettocapaciteiten, incl. reductiefactor voor koelen (toeslag voor verwarmen) voor afgegeven warmte van binnenventilatormotor.
- Units dienen op nominale capaciteit te worden geselecteerd. De max. capaciteit wordt alleen tijdens piekperiodes benut.
- Het geluidsdrukkniveau wordt gemeten met een microfoon op een bepaalde afstand van de unit (raadpleeg voor informatie over het niveau de technische gegevens).
- Het geluidsvermogen is een absolute waarde die maatgevend is voor het "vermogen" dat een geluidsbron voortbrengt.

In all of us,  
a green heart



Als fabrikant van airconditioners, compressoren en koelmiddelen is Daikin nauw betrokken bij de bescherming van het milieu. Sinds een aantal jaren streeft Daikin naar de positie van marktleider op het gebied van milieuvriendelijke producten. Om dit te bereiken moet een breed assortiment producten op ecologisch verantwoorde wijze worden ontworpen en ontwikkeld. Bovendien moet een energiebeheersysteem worden ingevoerd om energie te besparen en afval te beperken.



Daikin Europe NV heeft de LRQA-keuring gekregen voor zijn kwaliteitsbeheersysteem dat voldoet aan de ISO9001-norm. ISO9001 is een kwaliteitsgarantie die zowel betrekking heeft op het ontwerp, de ontwikkeling en de productie als op de productgebonden diensten.



ISO14001 staat garant voor een doeltreffend milieu beheersysteem dat bijdraagt tot de bescherming van de gezondheid van de mens en het milieu tegen de mogelijke inwerking van onze activiteiten, producten en diensten en tot het behoud en de verbetering van de kwaliteit van het milieu.



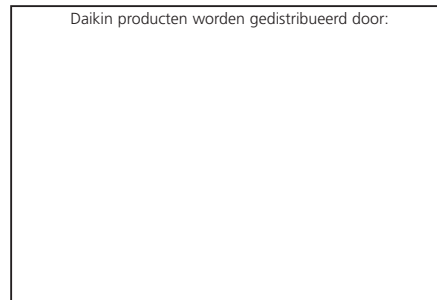
Daikin units voldoen aan het Europees reglement inzake productveiligheid.



Daikin Europe NV neemt deel aan het Eurovent-certificatieprogramma voor Airconditioners (AC), Vloeistofkoelmachines (LCP) en Ventilatorconvectoren (FC); de gecertificeerde gegevens van gecertificeerde modellen zijn in de Eurovent-gids vermeld. Multi-units zijn door Eurovent goedgekeurd voor combinaties van maximaal 2 binnenunits.

Deze folder is louter informatief en vormt geen bindend aanbod vanwege Daikin Europe N.V. Daikin Europe N.V. heeft de inhoud van deze folder naar haar beste weten verzameld. Er wordt geen impliciete of expliciete garantie verleend voor de volledigheid, de nauwkeurigheid, de betrouwbaarheid of de geschiktheid voor een specifiek doel van de inhoud en de producten en diensten die erin zijn voorgesteld. De specificaties kunnen zonder voorafgaande kennisgeving worden gewijzigd. Daikin Europe N.V. verwerpt uitdrukkelijk eender welke aansprakelijkheid voor eender welke directe of indirecte schade, in de meest ruime zin van het woord, die voortvloeit uit of verband houdt met het gebruik en/of de interpretatie van deze folder. Alle inhoud is auteursrechtelijk beschermd door Daikin Europe N.V..

Daikin producten worden gedistribueerd door:



**DAIKIN EUROPE N.V.**

Naamloze Vennootschap  
Zandvoordestraat 300  
B-8400 Ostend, Belgium  
www.daikin.eu  
BTW: BE 0412 120 336  
RPR Oostende



EPLNL07-014