



LUFTKONDITIONERING

för ditt hem

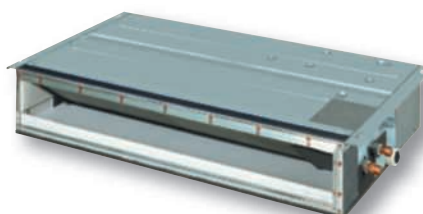
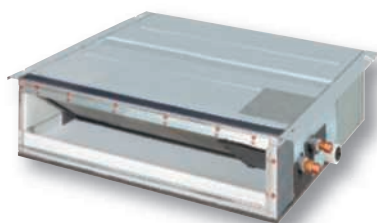
UNDERTAKSMODELL FÖR KANALANSLUTNING

R-410A



www.daikin.eu

FDKS/FDXS-E
FDKS/FDXS-C

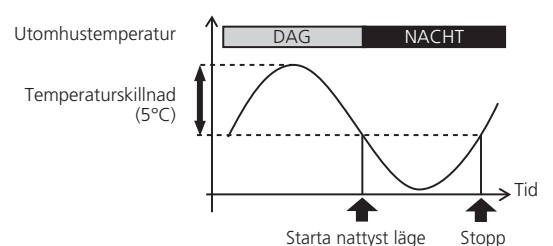




DENNA TUNNA INOMHUSDEL MONTERAS DOLT I TAKET. DEN SYNS KNAPPT, BARA INSUGS- OCH TILLUFTSGALLER ÄR SYNLIGA. DÄRFÖR SMÄLTER DETTA SYSTEM IN I ALLA SLAGS INREDNINGAR OCH GER MAXIMALT GOLV- OCH VÄGGUTRYMME FÖR MÖBLER, DEKORATION OCH TILLBEHÖR.

KOMFORT

- › Förstklassig, **tyst driftsljudnivå** på bara 29 dB(A) har uppnåtts. Detta är 5 dB(A) tystare än standardmodeller och kan jämföras med prasslande löv.
- › Det finns **fem olika fläkthastigheter** att välja mellan: från hög till extra låg.
- › Daikins särskilda **avfuktningssprogram** minskar rummets luftfuktighet utan variationer i rumstemperaturer.
- › Funktionen **kraftfull** drift ökar luftflödet till maxvolym under 20 minuter, (t.ex. när du kommer hem en varm dag och snabb nerkylning behövs). Därefter återgår enheten automatiskt till föregående inställning.
- › **Nattdriftprogrammet** väljs automatiskt genom att trycka på timerknappen 'Av'. Denna funktion förebygger plötsliga förändringar av rumstemperaturen genom att lätt öka/sänka temperaturen innan luftkonditioneraren stannar, så att du sover bättre.
- › **Utomhusenhetens tysta drift** ökar komforten genom att automatiskt sänka driftsljudet från utomhusenheten med 3 dB(A).
- › **Nattstilt läge** reducerar utomhusenhetens driftsljud med ytterligare 3 dB(A) på natten (endast i kombination Multi-modeller).

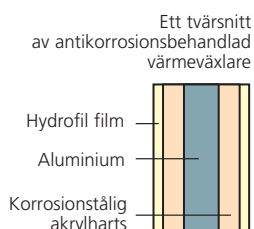


YODIN LUFTKONDITIONERING DISKRET DOLD I INNERTAKET

- › Kompakt
- › Diskret dold i innertaket
- › Golv och väggar finns ledigt för möbler och dekoration
- › Energibesparande
- › Mycket tyst drift



Infraröd fjärrkontroll (standard) ARC433A8



FILTER

- › Den smala, dolda inomhusdelen har som standard ett insugsfilter som renar luftburna dammpartiklar för att säkerställa stabil tillförsel av ren luft.

FLEXIBEL INSTALLATION OCH ENKEL ATT ANVÄNDA OCH SKÖTA

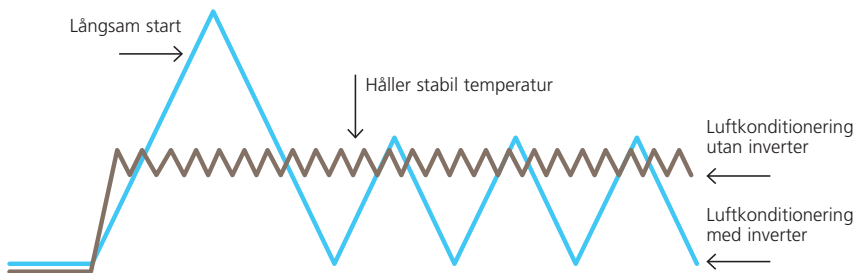
- › Utomhusenheten kan monteras på tak, balkong eller på utvändig vägg.
- › Daikins fjärrkontroller ger enkel **kontroll**.
- › Felkoder visas i den infraröda fjärrkontrollens teckenfönster för **snabbt och enkelt underhåll**.
- › Särskild korrosionsskyddsbehandling på utomhusenhetens värmeväxlarfläns ger **fantastisk tålighet mot surt regn och saltkorrosion**. Ytterligare tålighet fås tack vare en skiva av rostfritt stål på enhetens undersida.

ENERGISNÅL

- › **A** **Energiklass:** Upp till klass A
- › **Invertertekniken**, utvecklad av Daikin är en verklig innovation i området klimatstyrning. Principen är enkel: inverterare anpassar effektbehovet till energiuttaget. Varken mer eller mindre. Denna teknik ger dig två väsentliga fördelar:

1. Komfort: invertern betalar sig många gånger om genom sin förbättrande komfort. Ett luftkonditioneringssystem med en inverter ställer kontinuerligt in sin kylning och värmning för att erhålla rätt temperatur i rummet. En inverter minskar uppstarttiden vilket gör att önskad rumstemperatur erhålls snabbare. Så snart som temperaturen är uppnådd, ser invertern till att den upprätthålls.

2. Energieffektiv: eftersom en inverter övervakar och ställer in omgivningstemperaturen när det behövs, reduceras energiförbrukningen med 30 % i jämförelse med traditionella på/av-system!



- › **Frånvaroprogrammet** förebygger stora temperaturskillnader genom att hela tiden köra på en förinställd min- (uppvärmningsläge) eller max- (kylningsläge) temperatur medan du inte är hemma eller sover. Den gör det också möjligt för inomhustemperaturen att snabbt nå din favoritnivå.

1. Tryck på "Frånvaroprogram" när du går ut, så anpassar luftkonditioneraren effekten för att nå den förinställda temperaturen för "Frånvaroprogram".
2. När du kommer tillbaka igen, välkomnas du av ett behagligt luftkonditionerat rum.
3. Tryck på "Frånvaroprogram" igen, så justerar luftkonditioneraren effekten efter den temperatur som ställts in för normal drift.





ANVÄNDNINGSLTERNATIV

- › Denna modell kan också användas för **kylning eller uppvärmning (värmepump), eller enbart kylning.**
- › Det går att använda inomhusenheten i **ett rum** (med anslutning till en inom- och en utomhusenhet) och **flera rum** (med anslutning av upp till 9 enheter i flera rum från en utomhusenhet).



VISSTE DU *att* ...

ett luftkonditioneringssystem bidrar till den goda hygien i det utrymme där det reglerar temperaturen? Genom att systemet arbetar begränsas kondenseringen och luften avfuktas när det blir nödvändigt. Dessutom är systemet utrustat med filter som i stor utsträckning neutraliserar farliga partiklar i luften – fint damm, kvalster, pollen, etc.

KAPACITET OCH ANSLUTNINGSEFFEKT

ENDAST KYLNING - INVERTERSTYRD (luftkyld)			FDKS25E	FDKS35E	FDKS50C	FDKS60C	
			RKS25G	RKS35G	RKS50G	RKS60F	
Kyleffekt	min~nom~max	kW	1,3~2,4~3,0	1,4~3,4~3,8	1,7~5,0~5,3	1,7~6,0~6,5	
Nominellt effektbehov	min~nom~max	kW	0,69	1,09	1,65	0,44~2,13~2,49	
EER köldfaktor			3,48	3,12	3,03	2,82	
Energiklass			A	B	B	C	
Årlig energiförbrukning	kyla	kWh	345	545	825	1.065	
VÄRMEPUMP - INVERTERSTYRD (luftkyld)			FDXS25E	FDXS35E	FDXS50C	FDXS60C	
			RXS25G	RXS35G	RXS50G	RXS60F	
Kyleffekt	min~nom~max	kW	1,3~2,4~3,0	1,4~3,4~3,8	1,7~5,0~5,3	1,7~6,0~6,5	
Uppvärmningseffekt	min~nom~max	kW	1,3~3,2~4,5	1,4~4,0~5,0	1,7~5,8~6,0	1,7~7,0~8,0	
Nominellt effektbehov	kyla	min~nom~max	kW	0,69	1,09	1,65	0,44~2,13~2,49
	värme	min~nom~max	kW	0,91	1,18	1,92	0,40~2,32~3,18
EER köldfaktor			3,48	3,12	3,03	2,82	
COP värmefaktor			3,52	3,39	3,02	3,02	
Energiklass	kyla		A	B	B	C	
	värme		B	C	D	B	
Årlig energiförbrukning	kyla	kWh	345	545	825	1.065	

Anmärkningsar:

1) Energiklass: skala från A (mest effektiv) till G (mindre effektiv).

2) Årlig energiförbrukning: baserad på genomsnittlig användning av 500 drifttimmar per år med full belastning (=nominella förhållanden).

MÖJLIGA KOMBINATIONER		2MKS40G (1)	2MKS50G (2)	3MKS50E (3)	4MKS58E (3)	4MKS75F (4)	5MKS90E (5)	2MXS40G* (1)	2MXS50G* (2)	3MXS52E* (3)	3MXS68G* (2)	4MXS68F* (4)	4MXS80E* (5)	5MXS90E* (5)	RMXS112EV*	RMXS140EV*	RMXS160EV*
Max antal inomhusenheter		2	2	3	4	4	5	2	2	3	3	4	4	5	6	8	9
Endast kylning	FDKS25E	•	•	•	•	•	•										
	FDKS35E	•	•	•	•	•	•										
	FDKS50C		•		•	•	•										
	FDKS60C					•	•										
Värmepump	FDXS25E							•	•	•	•	•	•	•	•	•	•
	FDXS35E							•	•	•	•	•	•	•	•	•	•
	FDXS50C							•	•	•	•	•	•	•	•	•	•
	FDXS60C										•	•	•	•	•	•	•
Max kylningskapacitet	kW	4,50	5,40	7,07	7,30	9,33	10,50	4,50	5,40	7,30	8,42	8,73	9,60	10,50	11,2	14,0	15,5
Max uppvärmningskapacitet	kW	NVT	NVT	NVT	NVT	NVT	NVT	4,70	6,30	8,30	10,63	10,68	11,00	11,50	12,5	16,0	17,5
Max Pl-kylning	kW	1,35	1,73	2,16	2,24	3,06	3,98	1,35	1,73	2,25	3,33	2,95	3,56	4,01	3,50	5,09	5,40
Max Pl-uppvärmning	kW	NVT	NVT	NVT	NVT	NVT	NVT	1,18	1,68	2,51	3,30	2,58	3,11	3,46	3,93	5,21	5,43

Anmärkningsar:

1 För ytterligare information, se tabellerna i vår multimodell-/kombikatalog eller hos din lokala återförsäljare.

2 (1) De indikerade kylnings-, värmekapaciteterna och ineffekt är indikativa och är de som är anslutna till en väggmonterad D,E (20,25,35-klass) serie.

(2) De indikerade kylnings-, värmekapaciteterna och ineffekt är indikativa och är de som är anslutna till en väggmonterad D,E (20,25,35,50-klass) serie.

(3) De indikerade kylnings-, värmekapaciteterna och ineffekt är indikativa och är de som är anslutna till en väggmonterad D (20,25,35-klass) / E (50-klass) serie.

(4) De indikerade kylnings-, värmekapaciteterna och ineffekt är indikativa och är de som är anslutna till en väggmonterad D (20,25,35,50-klass) / F (60,71-klass) serie.

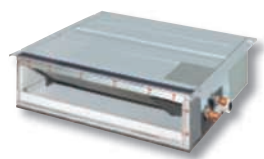
(5) De indikerade kylnings-, värmekapaciteterna och ineffekt är indikativa och är de som är anslutna till en väggmonterad D (20,25,35,50-klass) / E (60,71-klass) serie.

3 N/A betyder ej tillämpligt eftersom enheten enbart har kylfunktion.

4 *Åtminstone två inomhusenheter bör anslutas till dessa multiutomhusenheter.

Höjd	200 mm
Bredd	700 mm
Djup	620 mm

Höjd	735 mm
Bredd	825 mm
Djup	300 mm



SPECIFIKATIONER INOMHUSENHETER

ENBART KYLNING			FDKS25E	FDKS35E	FDKS50C	FDKS60C	
Mått	HxBxD	mm	200x700x620		200x900x620	200x1.100x620	
Vikt		kg	21		27	30	
Luftflödes hastighet	H/L/SL	m ³ /min	8,7~7,3~6,2	8,7~7,3~6,2	12,0~10,0~8,4	16,0~13,5~11,2	
Fläkthastighet		steg	5-steg, tyst och auto				
Ljudtrycksnivå	H/L/SL	dB(A)	35/31/29	35/31/29	37/33/31	38/34/32	
Ljudeffektsnivå	H	dB(A)	53	53	55	56	
Röranslutningar	vätska		ø6,4				
		gas	ø9,5		ø12,7		
	dränring	I.D.	ø20,0				
		Y.D.	ø26,0				
Värmeisolering		Rör för både vätska och gas					
VÄRMEPUMP			FDXS25E	FDXS35E	FDXS50C	FDXS60C	
Mått	HxBxD	mm	200x700x620		200x900x620	200x1.100x620	
Vikt		kg	21		27	30	
Luftflödes hastighet	kyla	H/L/SL	m ³ /min	8,7~7,3~6,2	8,7~7,3~6,2	12,0~10,0~8,4	16,0~13,5~11,2
	värme	H/L/SL	m ³ /min	8,7~7,3~6,2	8,7~7,3~6,2	12,0~10,0~8,4	16,0~13,5~11,2
Fläkthastighet		steg	5-steg, tyst och auto				
Ljudtrycksnivå	kyla	H/L/SL	dB(A)	35/31/29	35/31/29	37/33/31	38/34/32
	värme	H/L/SL	dB(A)	35/31/29	35/31/29	37/33/31	38/34/32
Ljudeffektsnivå	kyla	H	dB(A)	53	53	55	56
Röranslutningar	vätska		ø6,4				
		gas	ø9,5		ø12,7		
	dränring	I.D.	ø20,0				
		Y.D.	ø26,0				
Värmeisolering		Rör för både vätska och gas					

SPECIFIKATIONER UTOMHUSENHETER

PAR - ENBART KYLNING			RKS25G	RKS35G	RKS50G	RKS60F
Mått	HxBxD	mm	550x765x285		735x825x300	735x825x300
Vikt		kg	34	34	48	48
Färg på hölje			Elfenbensvit			Elfenbensvit
Ljudtrycksnivå	H/L	dB(A)	46/43	48/44	48/44	49/46
Ljudeffektsnivå	H	dB(A)	61	63	62	63
Kompressor		typ	Hermetiskt tillsluten swing-kompressor			Hermetiskt tillsluten swing-kompressor
Typ av köldmedium			R-410A			R-410A
Köldmediummängd		kg/m	0,02 (för rördragning över 10 m)			0,02 (för rördragning över 10 m)
Maximal rörledningslängd		m	20	20	30	30
Maximal nivåskillnad		m	15	15	20	20
Driftsområde	från ~ till	°CTT	-10~46			-10~46
PAR - VÄRMEPUMP			RXS25G	RXS35G	RXS50G	RXS60F
Mått	HxBxD	mm	550x765x285		735x825x300	735x825x300
Vikt		kg	34	34	48	48
Färg på hölje			Elfenbensvit			Elfenbensvit
Ljudtrycksnivå	kyla	dB(A)	46/43	48/44	48/44	49/46
	värme	dB(A)	47/44	48/45	48/45	49/46
Ljudeffektsnivå	kyla	dB(A)	61	63	62	63
Kompressor		type	Hermetiskt tillsluten swing-kompressor			Hermetiskt tillsluten swing-kompressor
Typ av köldmedium			R-410A			R-410A
Köldmediummängd		kg/m	0,02 (för rördragning över 10 m)			0,02 (för rördragning över 10 m)
Maximal rörledningslängd		m	20	20	30	30
Maximal nivåskillnad		m	15	15	20	20
Driftsområde	kyla	från ~ till	-10~46			-10~46
	värme	från ~ till	°CVT	-15~20	-15~18	-15~18

TILLBEHÖR: STYRSYSTEM

INOMHUSENHETER		FDK / XS25E	FDK / XS35E	FDK / XS50C	FDK / XS60C
Kopplingsadapter för tidsklocka/Fjärrkontroll (1)	normal öppen kontakt		KRP413A1S		KRP413A1S
	normal öppen pulskontakt		KRP413A1S		KRP413A1S
Centralt placerad manöverpanel	upp till 5 rum (2)		KRC72		KRC72
Central fjärrkontroll			DCS302C51		DCS302C51
Gemensam TILL-/FRÅN-kontroll			DCS301B51		DCS301B51
Timer för tidsschema			DST301B51		DST301B51
Gränssnittsadapter (3)			KRP928A2S		KRP928A2S

(1) Kopplingsadapter levereras av Daikin. Timer och andra enheter: monteras vid installation.

(2) Kopplingsadapter krävs också för varje inomhusenhet.

(3) För DIII-NET -adapter.

TILLBEHÖR: INOMHUSENHETER

INOMHUSENHETER	FDK / XS25E	FDK / XS35E	FDK / XS50C	FDK / XS60C
Stödskydd för fjärrkontroll		KKF917AA4		KKF917AA4
Inloppsgaller		KDGF19A4S		KDGF19A4S

TILLBEHÖR: UTOMHUSENHETER

UTOMHUSENHETER	RK / XS25G	RK / XS35G	RK / XS50G	RK / XS60F
Luftriktningsgaller		KPW937AA4	KPW945AA	KPW45AA4
Dräneringsplugg*		KPW937AA4		KKP937A4

* standardtillbehör (enbart för värmepumpmodeller)



Daikins unika position som tillverkare av luftkonditioneringsutrustning, kompressorer och köldmedier har lett till att företaget är djupt engagerat i miljöfrågor.

Sedan flera år tillbaka strävar Daikin efter att bli den främsta leverantören av produkter som har liten påverkan på miljön.

För att möta den utmaningen krävs ekologisk design och utveckling av ett brett utbud av produkter och ett energihanteringsystem, som resulterar i energibesparing och minskad mängd avfall.



Daikin Europe N.V.s kvalitetsstyrningssystem har godkänts av LRQA i enlighet med standarden ISO9001. ISO9001 innebär kvalitetsförsäkring av konstruktion, utveckling och tillverkning liksom av andra produktrelaterade tjänster.



ISO14001 garanterar ett effektivtmiljöhanterings-system som skyddar hälsan och miljön mot potentiell negativ inverkan från aktiviteter, produkter och tjänster och bidrar till att bevara och förbättra vår miljö.



Daikin-enheter uppfyller europeiska regler som garanterar att produkten är säker.



Daikin Europe N.V. deltar i Eurovent Certification Programme för luftkonditionerare (AC), vätskylare (LCP) samt fancoil-enheter (FC); den certifierade datan på certifierade modeller listas i Eurovent Directory. Multienheter är certifierade av Eurovent för kombinationer upp till två inomhusenheter.

Den aktuella broschyren är enbart skapad i informationssyfte och utgör därför inte något bindande erbjudande från Daikin Europe N.V.. Daikin Europe N.V. har sammanställt denna broschyr efter bästa förmåga. Ingen uttrycklig eller antydd garanti lämnas för fullständighet, riktighet, tillförlitlighet eller lämplighet för speciellt syfte av innehållet och produkterna och tjänsterna som presenteras här. Specifikationer kan komma att ändras utan föregående avisering därom. Daikin Europe N.V. avisar uttryckligen allt ansvar för eventuell direkt eller indirekt skada, i den vidaste bemärkelse, som uppstår från eller är relaterad till användningen och/eller tolkningen av denna broschyr. Allt innehåll är copyright-skyddat av Daikin Europe N.V..

Daikins produkter distribueras av:

DAIKIN EUROPE N.V.

Naamloze Vennootschap
Zandvoordestraat 300
B-8400 Oostende, Belgium
www.daikin.eu
BTW: BE 0412 120 336
RPR Oostende