

VORM.
FUNCTIE.
HERDEFINIEERD.



 **DAIKIN**
emura

ONTDEK EEN VOLLEDIG NIEUWE WERELD IN BINNENHUISDESIGN /



"Daikin Emura II is speciaal ontworpen als de perfecte balans tussen technologisch meesterschap en aerodynamische schoonheid."

Alexander Schlag,
Managing Director bij yellow design gmbh

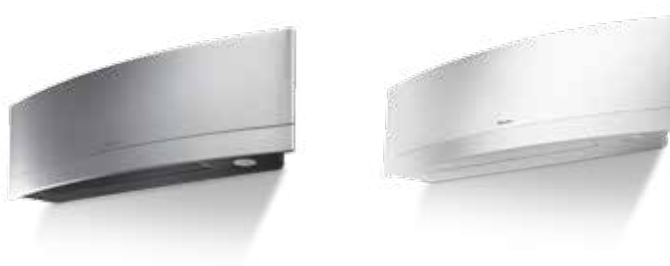
yellow design gmbh || | | |

OVER DAIKIN

De wereldwijde reputatie van Daikin is gebaseerd op 90 jaar ervaring in de productie van hoogkwalitatieve warmtepompsystemen voor privéwoningen, commercieel en industrieel gebruik en 56 jaar ervaring als marktleider in warmtepomptechnologie.

ALLES DRAAIT ROND DESIGN

DESIGN IS ALLES. HET DESIGN, DAT IS HET ONTWERPEN VAN EEN GESTROOMLIJNDE, ELEGANTE WARMTEPOMP MET EEN OPVALLENDE LOOK. HET IS OOK DE BEWUSTE KEUZE VOOR EEN INTELLIGENTE TECHNOLOGIE DIE OP ELK MOMENT VOOR EEN COMFORTABEL INTERIEUR ZORGT.



ONTWORPEN IN EUROPA VOOR EUROPA

De Daikin Emura II is het resultaat van een jarenlange research naar hoogkwalitatieve warmtepompsystemen voor Europese interieurs. De eerste Daikin Emura werd in 2010 op de markt gebracht: een wandmodel dat het begrip warmtepomp-systeem in de Europese binnenhuisarchitectuur naar een volledig nieuw niveau tilde. De nieuwe generatie is nóg functioneler, waardoor die naadloos aansluit op de eigen Europese architectuur, technische normen en eisen van de gebruikers.

BEKROOND ONTWERP

Daikin is trots u te kunnen melden dat Daikin Emura II bekroond werd met de Reddot design award 2014. De Daikin Emura II werd geëvalueerd door een internationale jury die dit kwaliteitszegel enkel toekent aan producten die opvallen door hun uitstekende design.



reddot award 2014
winner



Design
OP ZIJN BEST

DE NIEUWE DAIKIN EMURA II - EEN TOONBEELD VAN MODERNE KLIMAATREGELING

De Daikin Emura II toont opnieuw aan dat intelligent design ook aantrekkelijk kan zijn en garant kan staan voor een hoog energierendement in klimaatregeling. Het systeem zorgt voor een optimaal binnenklimaat en is een ideale oplossing voor architecten, ingenieurs en huiseigenaars.

Lucht-lucht warmtepompen halen 80% van hun energie uit de hernieuwbare energiebron: de omgevingslucht. Deze zorgt voor een efficiënte toevoer van aanwezige warmte. Dankzij het gebruik van geavanceerde, energiebesparende technologieën zoals de vernieuwde swingcompressoren wordt een bijzonder hoog energierendement bereikt.

KENMERKEN

- Stijlvolle afwerking in zilver, antraciet of egaal mat wit
- SEER tot **A+++**
- Fluisterstil, tot 19 dB(A)
- Garandeert maximaal comfort in alle omstandigheden
- Breed werkbereik: -10 tot 46 °C voor koelen en -15 tot 20 °C voor verwarmen
- Kan op afstand worden bediend



Efficiënt

& INTELLIGENT

- Gegolfd frontpaneel
- Een gestroomlijnde, elegante look
- Probleemloze werking
- Intelligente sensoren voor optimale prestaties
- Typisch eigen design dankzij de brede lamellen



Comfort
HET HELE JAAR DOOR





DAIKIN EMURA II IS EEN UITERST INTELLIGENT SYSTEEM MET INNOVATIEVE EIGENSCHAPPEN

Intelligente sensor met twee zones

De intelligente sensor met twee zones regelt het comfort op twee manieren. Wanneer er langer dan 20 minuten niemand in de kamer is, wordt de ingestelde temperatuur aangepast om energie te besparen. Zodra iemand de kamer binnenkomt, keert de unit automatisch terug naar de oorspronkelijke temperatuur. De intelligente sensor met twee zones zorgt er ook voor dat de luchtstroom wordt weggeleid van mensen in de kamer zodat koude tocht wordt vermeden.

3D luchtstroom

Om een gelijkmatige temperatuurverdeling over de volledige kamer te garanderen maakt het 3D-luchtstroomsysteem van Daikin Emura II gebruik van verticale en horizontale auto-swing lamellen waardoor de lucht gelijkmatig over de volledige ruimte wordt verdeeld, zelfs tot in de kleinste hoekjes van grote ruimtes.

Comfortmodus

Een tochtvrije werking verhoogt het comfort. Bij het koelen staat de klep horizontaal om te voorkomen dat koude lucht rechtstreeks op het lichaam wordt geblazen. Bij het verwarmen wordt de klep verticaal naar beneden gedraaid zodat warme lucht naar de vloer wordt geleid.



FLUISTERSTIL
TOT 19 dB(A)

Zuivere lucht

Een geavanceerd fotokatalytisch luchtzuiveringsfilter uit titaniumpatiet filtert alle microscopische stofdeeltjes uit de lucht, absorbeert organische verontreinigingen zoals bacteriën en virussen en breekt alle onaangename geurtjes af.

Nachtmodus

Bruuske schommelingen in de kamertemperatuur kunnen de nachtrust verstoren. Om dat te vermijden voorkomt Daikin Emura II een te grote opwarming of afkoeling tijdens de nacht. Wanneer de timer is ingeschakeld, stelt de unit de temperatuur automatisch 0,5 °C hoger in tijdens koelen en 2 °C lager tijdens het verwarmen.



ALTIJD ALLES ONDER
controle

EENVOUDIGE BESTURING, WAAR U OOK BENT

Met de handige afstandsbediening kunt u de kamertemperatuur eenvoudig regelen, waar u ook bent. U kunt dus rustig achterover leunen en met de gebruiksvriendelijke toetsen en het grote display de Daikin Emura II regelen. Het ingebouwde intelligente systeem doet de rest.

INTELLIGENTE WLAN BESTURING/SLIMME ENERGIEBESPARING



Met het extra plug and play WLAN-apparaat (zie opmerking op pag. 10) kunt u de temperatuur regelen of zelfs programmeren, waar u ook bent (Apple of Android-apps). De unit kan dus altijd eenvoudig worden geregeld, zelfs wanneer u niet thuis bent. Het resultaat is een optimale klimaatregeling in combinatie met een maximale energiebesparing.

ONTDEK EEN HEEL NIEUWE WERELD /



KOELEN & VERWARMEN

Binnenunit				FTXG20LW	FTXG20LS	FTXG25LW	FTXG25LS	FTXG35LW	FTXG35LS	FTXG50LW	FTXG50LS	
Koelvermogen	Min./Nom./Max.		kW	1,3/-/2,8		1,3/-/3,0		1,4/-/3,8		1,7/-/5,3		
Verwarmingsvermogen	Min./Nom./Max.		kW	1,3/-/4,3		1,3/-/4,5		1,4/-/5,0		1,7/-/6,5		
Opgenomen vermogen	Koelen	Min./Nom./Max.	kW	0,32 /0,501 /0,76		0,32 /0,523 /0,82		0,35 /0,882 /1,19		0,37 /1,360 /1,88		
	Verwarmen	Min./Nom./Max.	kW	0,31 /0,50 /1,12		0,31 /0,769 /1,32		0,32 /0,985 /1,49		0,31 /1,589 /2,49		
Seizoensrendement (conform EN14825)	Koelen	Energie label		A+++				A++				
		Pontwerp	kW	2,30		2,40		3,50		4,80		
	SEER		8,52		8,50		7,00		6,70			
	Jaarlijks energieverbruik	kWu	94		99		175		251			
	Verwarmen (Gematigd klimaat)	Energie label		A++				A+				
		Pontwerp	kW	2,10		2,70		3,00		4,60		
		SCOP		4,60		4,60		4,60		4,24		
		Jaarlijks energieverbruik	kWu	639		821		913		1.519		
	Nominale rendement (koeling bij 35/27° nominale belasting, verwarming bij 7/20° nominale belasting)	Koelrendement (EER)			4,59				3,97		3,53	
		Prestatiecoëfficiënt (COP)			5,00		4,42		4,06		3,65	
Jaarlijks energieverbruik		kWu		250		261		441		680		
Behuizing	Kleur			Wit	Zilver	Wit	Zilver	Wit	Zilver	Wit	Zilver	
	Afmetingen	Unit	H x B x D	mm								
Ventilator - Luchtdebiet	Koelen	Hoog/Nom./Laag/Fluïsterstil	m³/min	8,9/6,6/4,4/2,6				10,9/7,8/4,8/2,9		10,9/8,9/6,8/3,6		
	Verwarmen	Hoog/Nom./Laag/Fluïsterstil	m³/min	10,2/8,4/6,3/3,8		11,0/8,6/6,3/3,8		12,4/9,6/6,9/4,1		12,6/10,5/8,1/5,0		
Geluidsvermogen-niveau	Koelen		dBA	54				59		60		
	Verwarmen		dBA	56				59		60		
Geluidsdruk-niveau	Koelen	Hoog/Nom./Laag/Fluïsterstil	dBA	38/32/25/19				45/34/26/20		46/40/35/32		
	Verwarmen	Hoog/Nom./Laag/Fluïsterstil	dBA	40/34/28/19		41/34/28/19		45/37/29/20		47/41/35/32		
Leidingsaansluitingen	Vloeistof	Buitendiam.	mm	6,35								
	Gas	Buitendiam.	mm	9,5								
	Afvoer	Buitendiam.	mm	18								
Voeding	Fase / Frequentie / Spanning	Hz / V	1~ / 50 / 220-240									

Buitenunit				RXG20L	RXG20L	RXG25L	RXG25L	RXG35L	RXG35L	RXG50L	RXG50L
Afmetingen	Unit	H x B x D	mm	550x765x285						735x825x300	
Gewicht	Unit		kg	35						48	
Ventilator - Luchtdebiet	Koelen	Hoog/Super laag	m³/min	34,5/31,0				37,0/31,0		49,8/42,6	
	Verwarmen	Hoog/Super laag	m³/min	31,1/26,4						44,8/38,3	
Geluidsvermogen-niveau	Koelen		dBA	61						63	
	Verwarmen		dBA	62						63	
Geluidsdruk-niveau	Koelen	Hoog/Stille werking	dBA	46/43						48/44	
	Verwarmen	Hoog/Stille werking	dBA	47/44				48/45		48/44	
Werkbereik	Koelen	Omgeving	Min.-Max. °CDB	-10~46							
	Verwarmen	Omgeving	Min.-Max. °CWB	-15~20							
Koelmiddel	Type/GWP			R-410A/1975							
Leidingsaansluitingen	Leidingslengte	BU - BI	Max. m	20							
	Hoogteverschil	BI - BU	Max. m	15							
Voeding	Fase / Frequentie / Spanning	Hz / V	1~ / 50 / 220-240								
Stroom - 50Hz	Maximaal zekeringsamperage (MFA)	A	16								

*Opmerking: EER/COP volgens Eurovent 2012, enkel voor gebruik buiten de EU

MULTI-COMBINATIETABEL

COMBINATIEMOGELIJKHEDEN	2MXS40H	2MXS50H	3MXS40K	3MXS52E	3MXS68G	4MXS68F	4MXS80E	5MXS90E	RXY5Q-P8V1
Maximum aantal binnenunits	2	2	2	3	3	4	4	5	9
FTXG20LW/S	•	•	•	•	•	•	•	•	•
FTXG25LW/S	•	•	•	•	•	•	•	•	•
FTXG35LW/S	•	•	•	•	•	•	•	•	•
FTXG50LW/S		•		•	•	•	•	•	•

Dradloze LAN aansluitingsadapter <BRP069A41> voldoet aan volgende voorwaarden:

a. Algemeen verkrijgbaar door verkoop in de kleinhandel, zonder beperkingen en uit voorraad, via de volgende kanalen:

1. "Over-the-counter" transacties;
2. Postordertransacties;
3. Elektronische transacties;
4. Telefonische transacties.

b. De cryptografische functie kan niet eenvoudig door de gebruiker worden gewijzigd.

c. Ontworpen voor installatie door de gebruiker zonder uitgebreide ondersteuning door de leverancier.



DAIKIN EMURA II.
DE NIEUWE
GENERATIE
WARMTEPOMPEN.



DAIKIN

Deze brochure dient uitsluitend ter informatie en verbindt Daikin tot geen enkele prestatie. Daikin heeft de inhoud van deze brochure met grote zorg samengesteld. Er wordt echter geen enkele garantie geboden voor de volledigheid, nauwkeurigheid, betrouwbaarheid of geschiktheid voor een bepaald gebruiksdoel van de inhoud van deze publicatie en de producten en diensten die erin worden beschreven. De specificaties kunnen zonder voorafgaande kennisgeving worden gewijzigd. Daikin wijst uitdrukkelijk iedere aansprakelijkheid af voor directe of indirecte schade in de ruimste betekenis, die zou voortvloeien uit of samenhangen met het gebruik en/of de interpretatie van deze brochure. De inhoud is onderworpen aan het auteursrecht van Daikin.

Daikin Europe NV

Daikin Belux NV



Daikin neemt deel aan het Eurovent-certificatieprogramma voor vloeistofkoelsystemen (LCP), luchtbehandelingsunits (AHU) en ventilatorconvectoren (FCU). Controleer de lopende validiteit van het certificaat online: www.eurovent-certification.com of via: www.certiflash.com

ECPNL4-003A • 11/14 • Copyright Daikin • Deze publicatie vervangt ECPNL14-003 Gedrukt op chloorvrij papier. Voorbereid door Liquid Society, België • Verantw. uitg.: Daikin Europe NV, Zandvoordestraat 300, B-8400 Oostende



Daikin Belgium Gent
Tel. 09/244 66 44 - Fax 09/220 65 10

Daikin Belgium Herentals
Tel. 014/28 23 30 - Fax 014/28 23 39

Daikin A/C Belgium Wavre
Tel. 010/23 72 23 - Fax 010/24 49 10

www.daikin.be info@daikin.be

Daikin-producten worden verdeeld door:

