

WARMTEPOMPEN, VERWARMING & KOELING
voor winkels, restaurants en kantoren

CASSETTE-PLAFONDONDERBOUWMODEL MET VIERZIJDIGE LUCHTUITBLAAS

lucht-lucht warmtepompen



www.daikin.eu



FUQ-B



'MADE BY DAIKIN': WERELDVERMAARD OM ZIJN EFFICIËNTIE

Met de aanschaf van een Daikin-warmtepomp kiest u resoluut voor een comfortabel binnenklimaat. Geavanceerde klimaatregelingssystemen zijn in moderne kantoorgebouwen, winkels, hotels en restaurants allang geen luxe meer.

Logisch ook: de fluisterstille Daikin-warmtepompen creëren immers een binnenklimaat waarin uw klanten zich het hele jaar door goed voelen. Bovendien zijn uw werknemers productiever en hebben ze minder gezondheidsproblemen. Uw klanten blijven langer in uw zaak en komen graag terug.

Als toonaangevend fabrikant van warmtepompsystemen voor particulieren en bedrijven voldoet Daikin aan al uw eisen op het gebied van temperatuur en luchtkwaliteit.

PLAFONDONDERBOUWMODEL FUQ-B: DE IDEALE KLIMAATREGELING VOOR GROTE RUITEN

De plafondonderbouwmodellen met vierzijdige luchtuitblaas zijn de perfecte oplossing voor kantoren, winkels, restaurants en hotels zonder valse plafonds. Deze units worden aan het plafond bevestigd en nemen dus geen vloer- of wandruimte in. De binnenunits FUQ-B zijn een vanzelfsprekende keuze voor grotere ruimten.

HET PERFECTE SYSTEEM VOOR RUITEN ZONDER VALS PLAFOND

- » **De efficiënte oplossing voor grotere, drukbezochte ruimten met een plafondhoogte tot 3,5 meter**
- » **Verschillende luchtuitblaaspatronen voor nog meer comfort**



TALRIJKE INTELLIGENTE COMFORTFUNCTIES

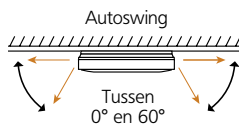
» Plafondhoogten tot 3,5 meter

De luchtverdeling kan zonder capaciteitsverlies worden aangepast voor plafonds tot 3,5 m hoog.

› **Verskillende luchtuitblaas-configuraties** zijn eenvoudig selecteerbaar met de afstandsbediening voor een nog comfortabeler gevoel:

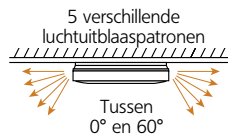
› Autoswing:

Het verticale autoswing-systeem verplaatst de uitblaaslijnen automatisch naar boven en naar beneden en zorgt voor een gelijkmatige luchtstroom en temperatuurverdeling.



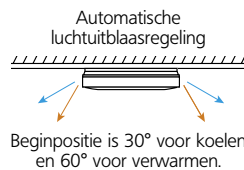
» Vijf verschillende luchtuitblaaspatronen:

Vrije keuze uit 5 verschillende luchtuitblaaspatronen tussen 0° en 60°. Het gekozen luchtuitblaaspatroon wordt aangehouden tijdens de werking van de warmtepomp.



› Automatische luchtuitblaasregeling:

Het laatste luchtuitblaaspatroon wordt in het geheugen opgeslagen en automatisch toegepast, wanneer het toestel de volgende keer wordt ingeschakeld. Beginpositie is 30° voor koelen en 60° voor verwarmen.



› Voorkomen van tocht (bij verwarmen):

Bij deze instelling wordt tijdens het verwarmen automatisch de horizontale luchtuitblaas geselecteerd, om tocht te voorkomen.

› Luchtfilter

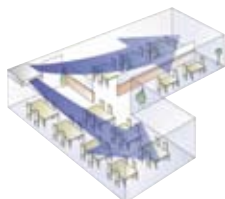
Een ingebouwd filter zuivert de lucht permanent en verwijdert ook de allerkleinste stofdeeltjes.



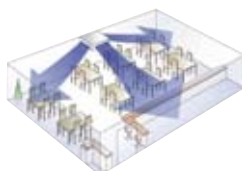
FLEXIBELE MONTAGE, EENVOUDIG GEBRUIK EN ONDERHOUD

- › De **lucht** wordt in 4 richtingen uitgeblazen.
- › Door de mogelijkheid **1 of 2 kleppen te sluiten**, kan de unit in het midden van de kamer, in een hoek of in een kleine ruimte worden geïnstalleerd.

Tweezijdige luchtuitblaas



Driezijdige luchtuitblaas



Vierzijdige luchtuitblaas



- › De **buitenunit** wordt op een dak, een terras of tegen een buitenmuur gemonteerd.

SUPERCOMPLETE AFSTANDSBEDIENING

- › Met de **afstandsbedieningen** van Daikin wordt de bediening kinderspel.
- › De **bedrade afstandsbediening** (optie) omvat een programmeerbare timer, die een dag- of weekprogrammering van de warmtepomp mogelijk maakt.
- › Met de **optionele AAN/UIT-functie** kunt u de warmtepomp vanop afstand in- en uitschakelen via uw gsm. Met deze functie kunt u de unit ook automatisch laten uitschakelen, bijv. wanneer iemand een raam opent.



Draadloze afstandsbediening (optie)



Bedrade afstandsbediening (optie)



KOEL IN DE ZOMER,
BEHAAGLIJK WARM IN
DE WINTER EN ALTIJD
VERSE LUCHT. DAT ALLES
MET ÉÉN COMPACT
PLAFONDONDERBOUWMODEL.

ENERGIEZUINIG

› **A** **Energielabel:** tot klasse A

› Invertertechnologie

De Invertertechnologie ontwikkeld door Daikin is een ware innovatie op het gebied van klimaatregeling. Het principe is eenvoudig: Inverters regelen het gebruikte vermogen in functie van de reële behoefte. Niet meer, niet minder. Deze technologie biedt twee concrete voordelen:

1. Comfort

Met een Inverter investeert u in comfortverhoging. Een Invertergestuurd warmtepompsysteem past de koeling en verwarming continu aan volgens de temperatuur in de kamer.

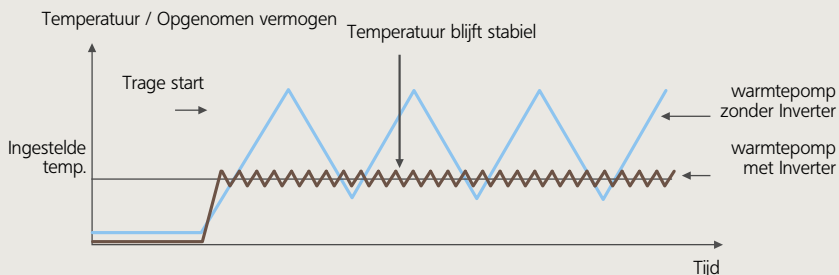
De Inverter verkort de opstarttijd, waardoor de gewenste kamertemperatuur sneller wordt bereikt.

Zodra de gewenste temperatuur is bereikt, zorgt de Inverter ervoor dat deze stabiel blijft.

2. Energiezuinig

Doordat een Inverter de omgevingstemperatuur bewaakt en bijregelt indien nodig, daalt het energieverbruik met 30% in vergelijking met een traditioneel aan/uit-systeem!

Verwarmen:

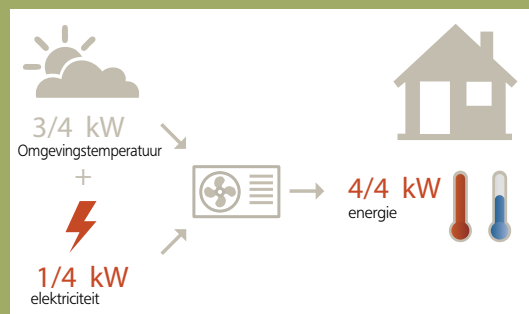


› Afwezigheidsfunctie

Bij langdurige afwezigheid kunt u met deze functie energie besparen. Wanneer de ruimte langere tijd niet wordt gebruikt, bijv. tijdens vakanties of sluitingsdagen, stelt deze functie de kamertemperatuur automatisch in op een minimum van 10°C. Wanneer dit punt wordt bereikt, schakelen alle aangesloten binnenunits over naar de verwarmingsmodus. De functie wordt gedeactiveerd zodra de temperatuur in de kamer 15°C bedraagt en ze wordt uitgeschakeld zodra de kamer opnieuw wordt gebruikt.

MOGELIJKE TOEPASSINGEN

- › Afhankelijk van uw airconditioning-behoefte, kunt u met uw unit **verwarmen of koelen (warmtepomp)**.
- › De binnenunit kan worden toegepast in **pair**-combinatie (aansluiting van één binnenunit op één buitenunit), maar ook in **twin**- of **triple**-combinatie (aansluiting van maximaal 3 units in dezelfde kamer op één buitenunit).



WIST U
dat ...



Lucht-lucht warmtepompen halen 3/4 van hun energie uit hernieuwbare bronnen: de omgevingslucht. Deze energiebron is hernieuwbaar en onuitputtelijk*. Uiteraard verbruiken warmtepompen ook 1/4 elektriciteit om de omgevingslucht om te zetten in comfortabele warmte, maar ook deze elektriciteit kan worden opgewekt met hernieuwbare energie (zonne-energie, windkracht, waterkracht, biomassa).

* EU-doelstelling COM (2008)/30

CAPACITEIT EN OPGENOMEN VERMOGEN

VERWARMEN & KOELEN - INVERTERGESTUURD				FUQ71B	FUQ100B	FUQ100B	FUQ125B	FUQ125B
				RZQ71DV1	RZQ100DV1	RZQ100BW1	RZQ125DV1	RZQ125BW1
Koelcapaciteit	nominaal	kW	7,10	10,00	10,00	12,5	12,50	
Verwarmingcapaciteit	nominaal	kW	8,00	11,20	11,20	14,0	14,00	
Opgenomen vermogen	koelen	nominaal	2,21	2,97	3,12	3,96	4,05	
	verwarmen	nominaal	2,34	3,31	3,28	4,26	4,36	
Koelrendement (EER)			3,21	3,37	3,21	3,16	3,09	
Prestatiecoëfficiënt (COP)			3,42	3,38	3,41	3,29	3,21	
Energie label	koelen		A	A	A	B	B	
	verwarmen		B	C	B	C	B	
Jaarlijks stroomverbruik	koelen	kWu	1.055	1.484	1.560	1.978	2.025	

Opmerkingen:

- 1) Energie label: schaal van A (zeer zuinig) tot G (minder zuinig).
- 2) Stroomverbruik per jaar: gebaseerd op een gemiddeld gebruik van 500 bedrijfsuren per jaar bij vollast (= nominale capaciteit).

TWIN/TRIPLE-COMBINATIES	FUQ71B	FUQ100B	FUQ125B
RZQ140	2		
RZQ200	3	2	
RZQ250			2

TECHNISCHE GEGEVENS BINNENUNITS

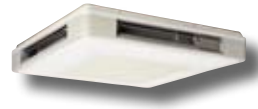
VERWARMEN & KOELEN - INVERTERGESTUURD				FUQ71B	FUQ100B	FUQ125B
Afmetingen	HxBxD	mm	165x895x895	230x895x895		
Gewicht		kg	25	31		
Kleur behuizing				Wit		
Luchtdebiet	koelen	H/L	m³/min	19/14	29/21	32/23
	verwarmen	H/L	m³/min	19/14	29/21	32/23
Ventilatorsnelheid				2 stappen		
Geluidsdrukkniveau	koelen	H/L	dB(A)	40/35	43/38	44/39
	verwarmen	H/L	dB(A)	40/35	43/38	44/39
Geluidsvermogeniveau	koelen	H/L	dB(A)	56/51	59/54	60/55
Leidingaansluitingen	vloeistof	mm		Ø 9,5		
	gas	mm		Ø 15,9		
	afvoer (VP20)	ID mm		Ø 20		
		UD mm		Ø 26		
Warmte-isolatie			Warmtebestendig polyethyleenschuim, gewoon polyethyleenschuim			

TECHNISCHE GEGEVENS BUITENUNITS

VERWARMEN & KOELEN - INVERTERGESTUURD				RZQ71DV1	RZQ100DV1	RZQ100BW1	RZQ125DV1	RZQ125BW1
Afmetingen	HxBxD	mm	770x900x320	1.345x900x320	1.345x900x320	1.345x900x340	1.345x900x320	
Gewicht		kg	67	109	106	109	106	
Kleur behuizing				Ivoorwit				
Geluidsdrukkniveau (fluiser stille nachtstand)	koelen	H	dB(A)	48(43)	50(45)	49(45)	50(45)	50(45)
	verwarmen	H	dB(A)	50	52	51	53	52
Geluidsvermogeniveau	koelen	H	dB(A)	64	65	65	67	66
Compressor		type	Herm. gesloten swing	Hermetisch gesloten scroll				
Koelmiddeltype				R-410A				
Koelmiddelvulling		kg/m	2,75	3,95	4,3	3,95	4,3	
Maximale leidinglengte		m	50 (equiv. lengte 70)	75 (equivalente lengte 95)				
Maximaal niveauverschil		m		30				
Werkbereik	koelen	van ~ tot	°CDB	-15~50				
	verwarmen	van ~ tot	°CNB	-20~15,5				

Hoogte	165 mm
Breedte	895 mm
Diepte	895 mm

Hoogte	1.345 mm
Breedte	900 mm
Diepte	320 mm



Binnenunit
FUQ-B



Buitenunit
RZQ125DV1

ACCESSOIRES: BESTURINGSSYSTEMEN

BINNENUNITS	FUQ71B	FUQ100B	FUQ125B
Bedrade afstandsbediening		BRC1D52	
Infrarood-afstandsbediening		BRC7C528	
Centrale afstandsbediening		DCS302CA51	
Uniforme AAN/UIT-regelaar		DCS301BA51	
Programmeerbare timer		DST301BA51	
Schakelkast met aardklem (2 aansluitblokken)		KJB212AA	
Schakelkast met aardklem (3 aansluitblokken)		KJB311AA	
Bedradingsadapter voor elektrische hulpstukken (1)		KRP4AA53 ⁽¹⁾	
Interfaceadapter voor Sky Air		DTA112BA51	
Montagedoos voor adapterprintplaat		KRP1BA97	
START/STOP op afstand		EKROROA	
Afstandssensor		KRCS01-1A	

Opmerking (1) Montagedoos voor adapterprintplaat (KRP1B97) is noodzakelijk voor iedere adapter gemarkeerd met *.

ACCESSOIRES: BINNENUNITS

BINNENUNITS	FUQ71B	FUQ100B	FUQ125B
L-type leidingset		KHFP49MA140	
Duurzaam vervangfilter		KAF495FA140	
Afdichting van uitblaasopening	KDBH49FA80		KDBHJ49FA140
Decoratiepaneel voor luchtuitblaas	KDBT49FA80		KDBT49FA140
Verticale klepset	KDGJ49FA80		KDGJ49FA140

ACCESSOIRES: BUITENUNITS

BUITENUNITS	RZQ71DV1	RZQ100DV1/BW1	RZQ125DV1/BW1
Centrale aftapplug		EKDK04	
Koelmiddelafstakleiding	voor twin	KHRQ22M20TA8	
	voor triple	-	KHRQ127H8
Vraag adapterset		KRP58M51	

1) V1 = 1~, 230V, 50Hz; V3 = 1~, 230V, 50Hz

2) Nominal cooling capacities are based on: indoor temperature 27°CDB / 19°CWB • outdoor temperature 35°CDB • refrigerant piping length 7.5m • level difference 0m.

3) Nominal heating capacities are based on: indoor temperature 20°CDB • outdoor temperature 7°CDB / 6°CWB • refrigerant piping length 7.5m • level difference 0m.

4) Capacities are net, including a deduction for cooling (an addition for heating) for indoor fan motor heat.

5) Units should be selected on nominal capacity. Max. capacity is limited to peak periods.

6) The sound pressure level is measured via a microphone at a certain distance from the unit (for measuring conditions: please refer to the technical data books).

7) The sound power level is an absolute value indicating the "power" which a sound source generated.



In all of us,
a green heart



Door zijn unieke positie als fabrikant van airconditioners, compressoren en koelmiddelen is Daikin sterk begaan met het milieu.

Sinds een aantal jaren streeft Daikin naar de positie van marktleider op het gebied van producten met een beperkte impact op het milieu.

Om dit te bereiken moet een breed assortiment producten op ecologisch verantwoorde wijze worden ontworpen en ontwikkeld. Bovendien moet een energiebeheersysteem worden ingevoerd om energie te besparen en afval te beperken.



Daikin Europe N.V. heeft de LRQA-keuring gekregen voor zijn kwaliteitsbeheersysteem dat voldoet aan de ISO9001-norm. ISO9001 is een kwaliteitsgarantie die zowel betrekking heeft op het ontwerp, de ontwikkeling en de productie als op de productgebonden diensten.



ISO14001 staat garant voor een doeltreffend milieubeheersysteem dat bijdraagt tot de bescherming van de gezondheid van de mens en het milieu tegen de mogelijke inwerking van onze activiteiten, producten en diensten en tot het behoud en de verbetering van de kwaliteit van de omgeving.



De Daikin-units voldoen aan het Europees reglement inzake productveiligheid.



Daikin Europe N.V. neemt deel aan het Eurovent-certificatieprogramma voor airconditioners (AC), vloeistofkoelsystemen (LCP) en ventilo-convectoren (FC); de certificatiegegevens van gecertificeerde modellen zijn te vinden in de Eurovent-lijst. De multi-zijn door Eurovent goedgekeurd voor combinaties van maximaal 2 binnenunits.

Deze brochure dient enkel ter informatie en verbindt Daikin Europe N.V. tot geen enkele prestatie. Daikin Europe N.V. heeft de inhoud van deze brochure met grote zorg samengesteld. Er wordt echter geen enkele garantie geboden voor de volledigheid, nauwkeurigheid, betrouwbaarheid of geschiktheid voor een bepaald gebruiksdoel van de inhoud van deze publicatie en de producten en diensten die erin worden beschreven. De specificaties kunnen zonder voorafgaande kennisgeving worden gewijzigd. Daikin Europe N.V. wijst uitdrukkelijk iedere aansprakelijkheid af voor rechtstreekse of onrechtstreekse schade in de ruimste betekenis, die zou voortvloeien uit of samenhangen met het gebruik en/of de interpretatie van deze brochure. De inhoud is onderworpen aan het auteursrecht van Daikin Europe N.V.

Daikin-producten worden verdeeld door:

DAIKIN EUROPE N.V.

Naamloze Vennootschap
Zandvoordestraat 300
B-8400 Oostende, België
www.daikin.eu
BTW: BE 0412 120 336
RPR Oostende



ECPNL09-112 - 200 • Copyright © Daikin
 Deze publicatie vervangt EPLNL08-112.
 Gedrukt op chloorvrij papier. Voorbereid door La Movida, België.
 Verantwoordelijke uitgever: Daikin Europe N.V., Zandvoordestraat 300, B-8400 Oostende