



A I R C O N D I T I O N I N G

Sistemas de ar condicionado Daikin para salas de pequenas dimensões em aplicações multi

UNIDADE DE CONDUTAS PARA TECTOS FALSOS

R-410A



www.daikin.pt

FDBQ-B





As unidades para tectos falsos são ideais para utilizar em salas de pequenas dimensões, tais como quartos de hotel.

São instaladas no tecto falso, deixando apenas visíveis as grelhas de retorno e insuflação. As grelhas podem ser colocadas em qualquer lugar e combinam com qualquer decoração interior. Não só são as unidades para tectos falsos visualmente agradáveis, como são dos tipos de sistemas de ar condicionado mais silenciosos.



CONFORTO

- Pode escolher entre 2 **velocidades do ventilador**: alta ou baixa. Uma velocidade alta do ventilador proporciona o máximo alcance enquanto que uma baixa velocidade do ventilador minimiza as correntes de ar.
- A unidade interior **funciona muito silenciosamente**. Os níveis sonoros são tão baixos quanto 29dB(A), comparáveis ao restolhar de folhas.
- A unidade interior contém um **filtro** de ar, que remove as partículas microscópicas e as poeiras.

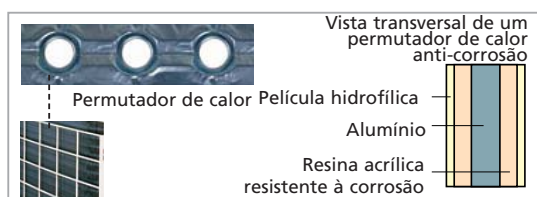
INSTALAÇÃO FLEXÍVEL E FACILIDADE DE MANUTENÇÃO

- Uma vez que a unidade interior é de baixo perfil, integra-se perfeitamente em **vãos de tectos estreitos**.



① Pode ter 0,5 m de comprimento

- A **unidade exterior** pode ser facilmente instalada num terraço ou colocada contra uma parede exterior.
- O **tratamento anti-corrosão** especial das alhetas do permutador de calor da unidade exterior, que proporciona uma maior resistência contra chuva ácida e corrosão devido a sal. É fornecida uma resistência adicional através de uma chapa de aço inoxidável na parte inferior da unidade.



- Os **controles remotos** da Daikin proporcionam um controle fácil.
- O **controle remoto por cabo** proporciona-lhe um temporizador programador, permitindo-lhe programar diária ou semanalmente o sistema de ar condicionado.
- Para **aplicações em hotéis** a unidade interior pode ser desligada na recepção quando um hóspede abandona o hotel e reiniciada quando faz o check in. Pode igualmente ser accionada através de controle remoto para desligar se uma janela for aberta e reiniciada se a janela for fechada ou, da mesma forma, desligar quando um hóspede sai do quarto e reiniciar quando entra.

| COMBINAÇÕES POSSÍVEIS MULTI - SÓ ARREFECIMENTO | | 4MK58E (1) | 4MK575E (1) | 5MK590E (1) |
|--|---------|------------|-------------|-------------|
| Nº máximo de unidades interiores | | 4 | 4 | 5 |
| Só frio | FDBQ25B | ● | ● | ● |
| Capacidade máx. de arrefecimento | kW | 7,30 | 9,28 | 10,50 |
| Arrefecimento PI máximo | kW | 2,24 | 3,54 | 3,98 |

| COMBINAÇÕES POSSÍVEIS MULTI - BOMBA DE CALOR | | 2MXS52E* (1) | 3MXS52E* (1) | 4MXS68E* (1) | 4MXS80E* (1) | 5MXS90E* (1) | RMXS112E* | RMXS140E* | RMXS160E* |
|--|---------|--------------|--------------|--------------|--------------|--------------|-----------|-----------|-----------|
| Nº máximo de unidades interiores | | 2 | 3 | 4 | 4 | 5 | 7 | 8 | 9 |
| Bomba de calor | FDBQ25B | ● | ● | ● | ● | ● | ● | ● | ● |
| Capacidade máx. de arrefecimento | kW | 6,92 | 7,30 | 8,68 | 9,60 | 10,50 | 11,2 | 14,0 | 15,5 |
| Capacidade máx. de aquecimento | kW | 7,98 | 8,30 | 10,64 | 11,00 | 11,50 | 12,5 | 16,0 | 17,5 |
| Arrefecimento PI máximo | kW | 2,25 | 2,25 | 3,69 | 3,56 | 4,01 | 3,50 | 5,09 | 5,40 |
| Aquecimento PI máximo | kW | 2,51 | 2,51 | 3,41 | 3,11 | 3,46 | 3,93 | 5,21 | 5,43 |

Notes:

(1) As capacidades de arrefecimento e aquecimento indicadas e a potência absorvida são indicativas e dizem respeito às séries D (classe 25, 35)/ E (classe 50, 60) de montagem mural

(2) Para obter informações mais detalhadas, consulte o nosso catálogo de tabelas com combinações multi-modelos ou o seu revendedor local.

*Têm de se ligar, pelo menos, 2 unidades interiores a estas unidades exteriores multi.

Especificações das unidades interiores

| SÓ ARREFECIMENTO / BOMBA DE CALOR | | | | FDBQ25B |
|-----------------------------------|------------|-----|--------|---------------------------------|
| Dimensões | AxLxP | mm | | 230x652x502 |
| Peso | | kg | | 17 |
| Caudal de ar | arrefecim. | A/B | m³/min | 6,5/5,2 |
| | aquecim. | A/B | m³/min | 6,95/5,2 |
| Velocidade do ventilador | | | | 2 níveis (accionamento directo) |
| Nível de pressão sonora | arrefecim. | A/B | dB(A) | 35/28 |
| | aquecim. | A/B | dB(A) | 35/29 |
| Nível de potência sonora | arrefecim. | A | dB(A) | 55/49 |
| | aquecim. | A | dB(A) | 55/49 |
| Tipo | líquido | | mm | ø6,35 |
| | gás | | mm | ø9,52 |
| | drenagem | DI | mm | ø21,6 |
| | | DE | mm | ø27,2 |
| Isolamento térmico | | | | Tubos de líquidos e gás |

Unidade interior: FDBQ-B



FDBQ25B



Especificações das unidades exteriores

| APENAS ARREFECIMENTO | | | | 4MKS58E | 4MKS75E | 5MKS90E | | | | | |
|-------------------------------|-------------------------------|-------|--------------------------------|-----------|-------------|--------------------|-----------|------------|-------------------------------------|--------------------|--------------------|
| Dimensões | AxLxP | mm | 735x936x300 | | 770x900x320 | | | | | | |
| Peso | | kg | 49 | 58 | 69 | | | | | | |
| Cor da caixa | | | branco marfim | | | | | | | | |
| Nível de pressão sonora | A | dB(A) | 46 | 48 | 48 | | | | | | |
| Nível de potência sonora | A | dB(A) | 59 | 61 | 61 | | | | | | |
| Compressor | | | compressor oscilante hermético | | | | | | | | |
| Tipo de refrigerante | | | R-410A | | | | | | | | |
| Quantidade de carga adicional | | kg/m | sem carga | | | 0,02 (65m ou mais) | | | | | |
| Máximo comprimento da tubagem | para o total de cada quarto | m | 50 | 60 | 75 | | | | | | |
| | para um quarto | m | 25 | | | | | | | | |
| Máxima diferença de nível | entre unidades int. e ext. | m | 15 | | | | | | | | |
| | entre unidades interiores | m | 15 | | | | | | | | |
| Limite de funcionamento | arrefecim. desde ~ até | °CDB | -10~46 | | | | | | | | |
| BOMBA DE CALOR | | | | 3MXS52E * | 4MXS68E * | 4MXS80E * | 5MXS90E * | RMXS112E * | RMXS140E * | RMXS160E * | |
| Dimensões | AxLxP | mm | 735x936x300 | | | 770x900x320 | | | 1.345x900x320 | | |
| Peso | | kg | 49 | 59 | 72 | 73 | | | 135 | | |
| Cor da caixa | | | branco marfim | | | | | | branco marfim | | |
| Nível de pressão sonora | arrefecim. A | dB(A) | 46 | 48 | 48 | | | 51 | 52 | 54 | |
| | aquecim. A | dB(A) | 47 | 49 | 49 | | | 52 | 53 | 56 | |
| Nível de potência sonora | arrefecim. A | dB(A) | 59 | 61 | 62 | | | 66 | 67 | 70 | |
| | aquecim. A | dB(A) | 59 | 61 | 62 | | | 66 | 67 | 70 | |
| Compressor | | | "swing" vedado hermeticamente | | | | | | "scroll" vedado hermeticamente | | |
| Tipo de refrigerante | | | R-410A | | | | | | R-410A | | |
| Quantidade de carga adicional | | kg/m | 0,02(30m ou mais) | | | sem carga | | | - | | |
| Máximo comprimento da tubagem | para o total de cada quarto | m | 50 | 60 | 70 | | | 75 | 115 (sistema tota) | 135 (sistema tota) | 145 (sistema tota) |
| | para um quarto | m | 25 | | | | | | 55 (total da unidade exterior - BP) | | |
| Máxima diferença de nível | entre unidades int. e ext. | m | 15 | | | | | | 30 | | |
| | entre unidades interiores | m | 7,5 | | | | | | 30 (exterior - BP) | | |
| | entre unidades distribuidoras | m | - | | | | | | 15 | | |
| | entre unidades interiores | m | - | | | | | | 15 | | |
| Limite de funcionamento | arrefecim. desde ~ até | °CDB | -10~46 | | | | | | -5~46 | | |
| | aquecim. desde ~ até | °CWB | -15~15,5 | | | | | | -15~20 | | |

- Não estão disponíveis informações.

*Têm de se ligar, pelo menos, 2 unidades interiores a estas unidades exteriores multi.

Acessórios: sistemas de controle

| UNIDADES INTERIORES | FDBQ25B |
|--|---------|
| Comando à distância por cabos | BRC1D52 |
| Adaptador para resistência de aquecimento | EKRP1B2 |
| LIGAR/DESLIGAR à distância, DESLIGAR forçado | EKRORO |

* Possibilidade de ligar um medidor horário (a fornecer localmente). Esta peça não deve ser instalada no interior do equipamento.

Acessórios

| UNIDADES EXTERIORES | 2MXS/3MXS/4MKS/5MKS/4MXS/5MXS-E | RMXS-E |
|---------------------------------------|---------------------------------|-------------|
| Grelha de regulação da direcção do ar | KPW945A4 | KPW945A4 |
| Tampão de drenagem | - | KKPJF180 |
| União Refnet | - | KHRQ22M20TA |
| Unidade distribuidora (2 quarto) | - | BPMKS967A2B |
| Unidade distribuidora (3 quarto) | - | BPMKS967A3B |

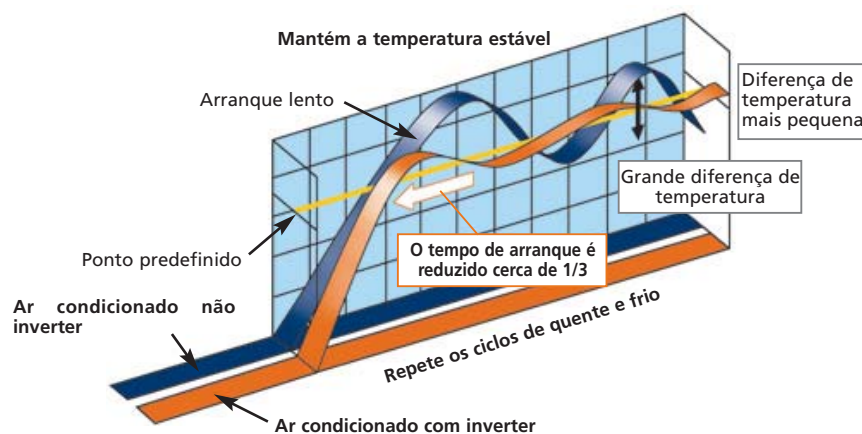
Notas:

- V1 = 1~230V/50Hz; VM = 1~, 220-240V/220-230V, 50Hz/60Hz
- As capacidades de arrefecimento nominais são baseadas em: temperatura interior 27°CDB/19°CWB • temperatura exterior 35°CDB • comprimento da tubagem de refrigerante 7,5m • diferença de nível de 0m.
- As capacidades de aquecimento nominais são baseadas em: temperatura interior 20°CDB • temperatura exterior 7°CDB/6°CWB • comprimento da tubagem de refrigerante 7,5m • diferença de nível de 0m.
- As capacidades são líquidas, incluindo uma dedução para arrefecimento (uma adição para aquecimento) para o calor do motor do ventilador interior.
- As unidades devem ser seleccionadas consoante a capacidade nominal. A capacidade máxima está limitada aos períodos de maior carga.
- O nível de pressão sonora é medido a uma determinada distância da unidade. É um valor relativo que depende da distância e acústica do ambiente.
- O nível de potência sonora é um valor absoluto que indica a "potência" que gera um determinado som.

BAIXO CONSUMO DE ENERGIA

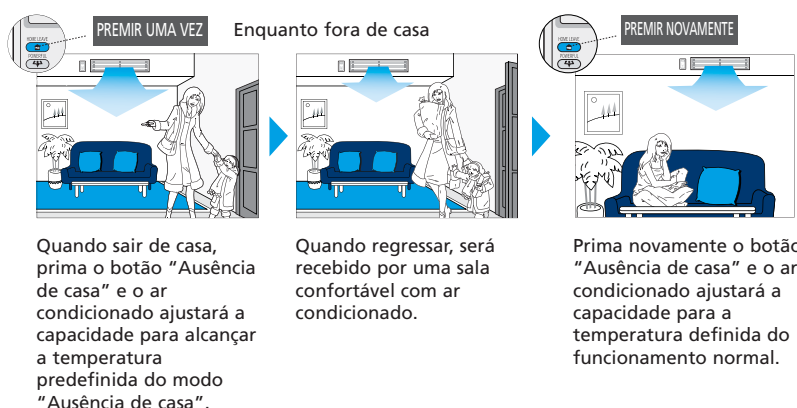
• Tecnologia inverter

Eficiência energética melhorada: A utilização do controle integrado do inverter garante uma máxima **eficiência energética** fornecendo apenas a carga de aquecimento ou arrefecimento necessária em casos em que uma unidade não inverter padrão forneceria uma carga máxima num regime ligado/desligado.



Conforto melhorado: O rápido tempo de arranque proporcionado pelo inverter aumenta o **conforto**, reduzindo o tempo de obtenção da temperatura interior requerida. Quando tiver sido alcançada a temperatura, a unidade do inverter verifica continuamente a existência de pequenas alterações e ajusta a temperatura da sala em poucos segundos, aumentando assim novamente o conforto.

- O botão do modo **ausência de casa** impede a formação de grandes diferenças de temperatura, trabalhando continuamente no nível predefinido de (aquecimento) ou máximo (arrefecimento) enquanto está fora de casa ou a dormir. Permite igualmente que a temperatura da sala regresse rapidamente ao seu nível de conforto favorito.



Controle remoto por cabos (opcional)

OPÇÕES DA APLICAÇÃO

- Este modelo pode ser utilizado para **só arrefecimento ou aquecimento**.
- É possível utilizar a unidade interior em aplicações **multi**. Este sistema permite ter ar condicionado em várias salas. De facto, podem ser ligadas até 9 unidades interiores diferentes a 1 unidade exterior a funcionar individualmente.



**In all of us,
a green heart**



A posição única da Daikin como fabricante de equipamento de ar condicionado, compressores e refrigerantes levou a que se envolvesse de perto nas questões ambientais. Há vários anos que a Daikin tem a intenção de se tornar um líder no fornecimento de produtos ecológicos. Este desafio obriga a uma concepção ecológica e ao desenvolvimento de uma vasta gama de produtos e um sistema de gestão de energia; o que envolve a conservação de energia e uma redução de desperdícios.

DAIKIN AIRCONDITIONING PORTUGAL S.A.

Sede: Rua dos Gaiolas, nº15 -

São Marcos 2735-507 CACÉM

Tel.: 214 268 700 • Fax: 214 262 294

Delegação Norte: Par. Ind. da Varziela,

Rua A/G, Lote 1 Árvore

4480-619 VILA DO CONDE

Tel.: 252 240 850 • Fax: 252 637 020

DAIKIN EUROPE N.V.

Zandvoordestraat 300

B-8400 Oostende, Bélgica

www.daikineurope.com



A Daikin Europe N.V. é aprovada pela LRQA pelo seu Sistema de Gestão de Qualidade de acordo com a norma ISO9001. A norma ISO9001 diz respeito à garantia da qualidade no que se refere à concepção, desenvolvimento e fabrico, assim como aos serviços relacionados com o produto.



A ISO14001 garante um sistema de gestão do ambiente eficaz que protege a saúde e o ambiente do potencial impacto das nossas actividades, produtos e serviços e ajuda a manter e a melhorar a qualidade do ambiente.



As unidades Daikin obedecem às normas europeias que garantem a segurança do produto.



A Daikin Europe N.V. participa no Programa de Certificação EUROVENT. Os produtos são indicados como produtos certificados do Directório EUROVENT. As unidades múltiplas apresentam o selo Eurovent para combinações até 2 unidades interiores.

A presente publicação é apresentada apenas como informação e não constitui qualquer obrigação contratual por parte da Daikin Europe N.V. A Daikin Europe N.V. compilou o conteúdo desta publicação de acordo com os seus melhores conhecimentos. Não é dada qualquer garantia explícita ou implícita sobre a totalidade, precisão, fiabilidade ou aptidão para um determinado objectivo do respectivo conteúdo e dos produtos e serviços nele apresentados. As especificações estão sujeitas a alterações sem aviso prévio. A Daikin Europe N.V. rejeita explicitamente qualquer responsabilidade por quaisquer danos directos ou indirectos, no seu sentido mais amplo, resultantes ou relacionados com a utilização e/ou interpretação desta publicação. Todo o conteúdo está protegido por copyright pela Daikin Europe N.V.

Os produtos Daikin são distribuídos por:

