



## Luftkonditionering

# Värme & kyla

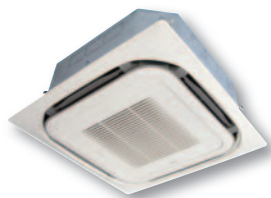
**SkyAir®**

Rundblåsandekassett

- » **Energiklass:  
Upp till klass A**
- » **Värmepumpsystem**
- » **Årstidsrelaterad  
verkningsgrad**
- » **Rundblåsande 360°  
luftutsläpp**
- » **Kan monteras in i ett  
sänkt innertak**
- » **Dekorationspanel  
tillgänglig i 3 varianter**
- » **Högre komfort och  
effektivitet med  
autorengöringspanelen**
- » **Multimodellsinstallation**



[www.daikin.se](http://www.daikin.se)



FCQ-C8

Som en av de ledande tillverkarna av luftkonditioneringsystem för både detalj- och affärsmarknaderna, har Daikin som syfte att uppfylla 100 % av dina särskilda krav på temperatur och luftkvalitet. Detta gör vi genom att utveckla integrerade luftkonditioneringslösningar som garanterar en högkvalitativ och hälsosam inomhusmiljö och dessutom också ger avsevärda energibesparingar.

Rundblåsandekassetten FCQ-C8, som med sitt utsläppsmönster på 360° ger förbättrad luftfördelning och en mer konstant temperatur på stora ytor. Dekorationspanelen är tillgänglig i 2 olika färger och smälter in perfekt med de traditionella och tidsenliga vita taken.

Daikin introducerar den första autorengöringskassetten på den europeiska marknaden. Med denna dekorationspanel blir energi- och underhållskostnaderna lägre och komforten ökar.

Den slanka modellen "Thin Body" FCQ-C8 har en låg installationshöjd, är utmärkt lämpad för installation i sänkta innertak och arbetar mycket tyst och med mindre drag.

## Årstidsrelaterad verkningsgrad

I linje med de tekniska framstegen och den allt hårdare lagstiftningen på miljöområdet är vi på Daikin Europe N.V. angelägna om att leda utvecklingen av energieffektiva luftkonditioneringslösningar för hemmet och för kommersiellt bruk. Ett bra exempel på detta är Daikins Sky Air® Seasonal Inverter, den första på marknaden att anamma de nya, hårda miljökraven i Europa.

Lite bakgrund: Europa har satt upp snäva mål för energieffektivitet och miljöpåverkan, som ska ha uppnåtts år 2020. I linje med dessa mål kommer även noggrannare mätningar av systemens verkliga energieffektivitet också att krävas från och med 2013.

Denna förbättrade effektivitetsgradering, som även kallas "årstidsrelaterad verkningsgrad" eller SEER, mäter den verkliga energiförbrukningen under en hel uppvärmnings- eller nedkylningssäsong. Det innebär att den räknar med olika utomhustemperaturer och hur de påverkar kapacitetskraven.

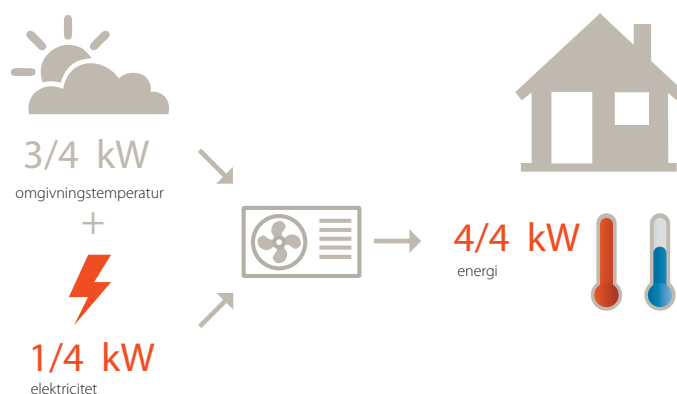
Daikin Europe N.V. leder utvecklingen med sin Sky Air® Seasonal Inverter-linje. Dessa lättviktiga, kommersiella luftkonditioneringsenheter är de första på marknaden att anamma kraven på en mer noggrann årstidsrelaterad verkningsgrad som kommer att gälla från 2013.

## Kombinerar högsta möjliga effektivitet och bekvämlighet året runt med ett värmepumpsystem

### Visste du att ...

Luft/luftvärmepumpar använder 3/4 av energin från förnyelsebara källor: omgivningsluft. Denna energikälla är förnyelsebar och outtömlig\*. Värmepumpar använder även 1/4 av elektriciteten för att driva systemet, men allt oftare kan denna elektricitet även komma från förnyelsebara energikällor (solfångare, vindkraftverk, vattenkraft, biomassa). Effektiviteten hos en värmepump mäts i COP (Värmefaktor) vid värme eller EER (Köldfaktor) vid kyla.

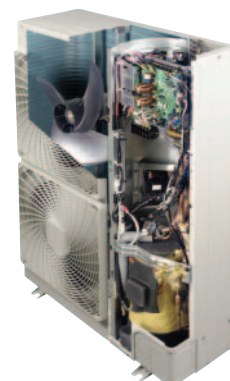
\* EU-mål COM (2008)/30



Tack vare den optimerade inverterkontrollen presterar SkyAir® Seasonal Inverter bättre över hela spannet av utomhustemperaturer. Dessutom har tillbehörsägen omformats för att minska energiförbrukningen när enheten inte är i drift (t.ex. standbyläge).

Resultatet: upp till 20 % bättre årstidsrelaterad verkningsgrad än den tidigare SkyAir® Super Inverter i verkliga situationer och mer än 50 % bättre än hos system utan inverter.

Seasonal Inverter



# Alla bekvämlighetsfunktioner för ett sunt inomhusklimat

Rundflödet ger bekvämt luftutsläpp i alla riktningar. Tack vare det unika **360-gradiga radiella luftfördelningsmönstret** är så kallade döda hörn och temperaturskillnader definitivt historia. Ett inbyggt **luftfilter** fångar in de minsta dammpartiklarna och ser därmed till att det blir ett konstant inflöde av ren luft. Inomhusenheten fungerar på ett nästan ohörbart sätt: det ljud den ger ifrån sig uppgår till **knappt 27 dBA**, vilket motsvarar prasslande löv. För ännu större komfort kan du välja mellan olika inställningar genom att bara använda fjärrkontrollen.

## > Autoswing

Det vertikala autoswing-systemet gör att utflödesspjällen rör sig upp och ner automatiskt, så att fördelningen av luft och temperatur blir jämn i rummet. Det finns tre inställningar att välja mellan: standard, dragskydd och förebyggande av nedsmutsning av taket. Den sistnämnda inställningen förhindrar att luften blåser för långt horisontellt, vilket i sin tur hindrar att taket blir nedsmutsat.

## > Automatisk luftflödesreglering

Det luftflödesmönster som valdes senast sparas och ställs in automatiskt igen när luftkonditioneringen startas upp. Fabriksinställningen är 65° för värme och 30° för kyla.

## > Dragskydd

Denna inställning ser till att horisontellt luftflöde automatiskt kopplas in när värmen sätts på. Det bidrar till att förhindra drag.

## > Automatisk växling mellan värme/kyla

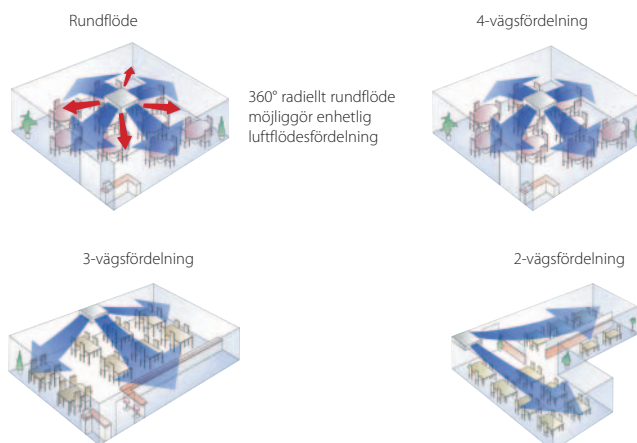
Rundblåsandekassetten väljer automatiskt kyl- eller värmeläge för att bibehålla den förinställda temperaturen.

## > Principen om rundflödesluftutsläpp

En annan unik förmån är att det 360-gradiga utsläppsmönstret minskar luftflödet och temperatursvängningarna, med resultatet att färre av/på-cykler krävs. Denna princip om rundflödesluftutsläpp ger därmed ytterligare energibesparingar.

## > 23 luftflödesmönster

Inomhusenheten blåser ut luft över 360°, men den valfria stängnings-satsen gör det möjligt att uppnå flödesmönster i 2, 3 och 4 riktningar. Det innebär att du kan installera den rundblåsandekassetten i ett hörn, bredvid en vägg eller i ett begränsat utrymme. Totalt har du inte mindre än 23 olika luftflödesmönster till ditt förfogande. Genom en separat anslutning (tillval) kan inomhusenheten också ha ett friskluftsintag på max 20 %.



## Enkel installation medför låga kostnader

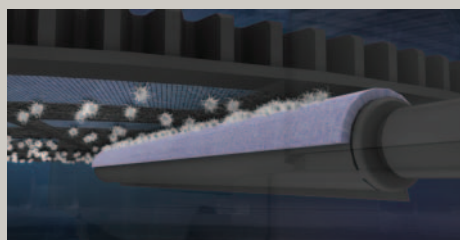


### » Dekorationspanel med autorengöring: ett nytt tillval för rundblåsandekassetter

Daikin lanserar en ny dekorationspanel för den rundblåsandekassetten, utrustad med ett specialfilter som automatiskt rengör sig självt en gång om dagen. Allt damm som kommer från detta filter lagras i inomhusenheten (dammboksen) och går lätt att ta bort med en vanlig dammsugare. Med denna dekorationspanel blir energi- och underhållskostnaderna lägre och komforten ökar.

### » Högre effektivitet och komfort

Med den autorengörande dekorationspanelen rengörs filtret varje dag, och därmed håller sig energiförbrukningen konstant. Detta leder till en energibesparing på upp till 10 % jämfört med årlig filterrengöring med en standarddekorationspanel.



### » Enkelt underhåll och lägre underhållskostnader

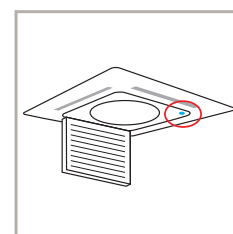
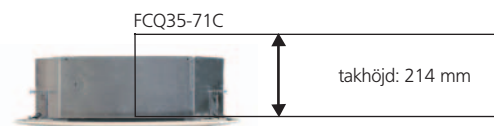
- > En gång om dagen vrids sig det rundade filtret 360° för att passera specialborsten. Tidsinställningen kan programmeras med fjärrkontrollen.
  
- > Det insamlade dammet skickas till dammboksen. I genomsnitt kan denna box innehålla damm för 1 år vid kontorsanvändning och för ett halvår vid användning i affärer (beroende på årliga driftstimmar och typ av affär).
  
- > Det är lätt att ta bort damm med en dammsugare:
  - › Snabbt
  - › Ingen behörig personal krävs
  - › Ingen stege eller annan utrustning krävs
  - › Inget omarrangemang av affärens interiör krävs för att komma åt enheten
  - › Inte nödvändigt att öppna dekorationspanelen
  - › Inte nödvändigt att vidröra dammet

Rundblåsandekassetten har en **dekorativ frontpanel**, som finns tillgänglig i 2 olika färger: Vit med vita spjäll (RAL9010) och vit (RAL9010) med grå spjäll.





- > Det är ingen tillfällighet att den rundblåsande kassetten tilldelades "Good Design Award", en prestigefylld utmärkelse i Japan inom området industriell design.
- > **Grillen är också mycket mindre synligt inbyggd** så att enheten är mer elegant och smälter in **diskret** med de traditionella och tidsenliga vita taken.
- > Det **begränsade djupet** (minsta installationshöjd 214 mm) gör att inomhusenheten kan monteras in i falska tak. Det går att stänga luftriktarna så att enheten kan installeras mitt i rummet, i ett hörn eller i ett begränsat utrymme.
- > **Kondenskanalen kan kontrolleras utan ansträngning** via ett genomskinligt dräneringsrör, plus att det är lätt att komma åt dräneringspluggen. Kontroller kan utföras utan att man tar bort frontpanelen.
- > **Utomhusenheten** kan monteras på ett tak, en balkong eller på en yttervägg.
- > **Principen om rundflödesluftutsläpp**  
En annan unik förmån är att det 360-gradiga utsläppsmönstret minskar luftflödet och temperatursvängningarna, med resultatet att färre av/på-cykler krävs. Denna princip om rundflödesluftutsläpp ger därmed ytterligare energibesparingar.



## Fjärrkontroll

- > Den nyligen framtagna **trådanslutna fjärrkontrollen BRC1E51A (tillval)** har en modern design i helvitt (RAL 9010). Stora knappar och pilknappar samt en förklaring till varje inställning på skärmen, gör fjärrkontrollen lätthanterlig. Semesterinställning, frånvaroprogram och förbättrad veckotimer ingår. Den trådanslutna fjärrkontrollen finns på följande språk: Engelska, tyska, franska, spanska, italienska, portugisiska, grekiska, holländska, ryska och turkiska.
- > **Frånvaroprogram**  
Om lokalen ska stå tom länge, bidrar denna funktion till att spara energi. Om ingen vistas i lokalerna under en längre period, t.ex. under semestern eller dagar då ni håller stängt, ställer den här funktionen automatiskt in rumstemperaturen på lägst 10 °C. Vid denna temperatur kommer alla anslutna inomhusenheter att slå om till värmeläge. Funktionen avaktiveras så fort temperaturen når 15 °C, och den måste stängas av när rummet används på nytt.
- > Med **tillvalet PÅ / AV-funktionen** kan luftkonditioneringen fjärrstyras med en mobiltelefon. Med den här enheten kan du också se till att enheten stängs av automatiskt, t.ex. när någon öppnar ett fönster.
- > **Inomhusenheten har D3-nätanslutningen som standardtillbehör** och kan kontrolleras via ett centraliserat styrsystem (iManager och iTouch Controller).



Trådanslutna fjärrkontroll BRC1E51A (tillval)



Trådlös fjärrkontroll (Tillval)

# Användningsalternativ

- > Beroende på ditt behov av luftkonditionering kan du **få din enhet att antingen värma eller kyla (värmepump).**
- > Inomhusenheten passar för **single-split-installationer** (1 inomhusenhet ansluten till 1 utomhusenhet), **twin-, triple- eller double twin-installationer** (maximalt 4 inomhusenheter i samma rum anslutna till 1 utomhusenhet) och **multi-split-installation** (maximalt 9 inomhusenheter i olika rum anslutna till 1 utomhusenhet).



## Värme & kyla

| INOMHUSENHETER               |                       |                     |                     | FCQ35C8   | FCQ50C8                   | FCQ60C8                      |
|------------------------------|-----------------------|---------------------|---------------------|---|---------------------------|------------------------------|
| Kylkapacitet                 | min./nom./max.        |                     | kW                  | 1,4/3,4 <sup>3</sup> /3,7                         | 0,9/5,0 <sup>3</sup> /5,6 | 0,9 / 5,7 <sup>3</sup> / 6,0 |
| Värme kapacitet              | min./nom./max.        |                     | kW                  | 1,4/4,2 <sup>4</sup> /5,0                         | 0,9/6,0 <sup>4</sup> /7,0 | 0,9 / 7,0 <sup>4</sup> / 8,0 |
| Effektförbrukning            | kyla                  | nom.                | kW                  | 0,95  | 1,410                     | 1,640                        |
|                              | värme                 | nom.                | kW                  | 1,230   | 1,620                     | 1,990                        |
| EER köldfaktor               |                       |                     |                     | 3,58  | 3,55                      | 3,48                         |
| COP värmefaktor              |                       |                     |                     | 3,41  | 3,70                      | 3,52                         |
| Årlig energiförbrukning      |                       |                     | kWh                 | 475   | 705                       | 820                          |
| Energiklass                  | kyla/värme            |                     |                     | A / B   | A/A                       | A / B                        |
| Dimensioner                  | enhet                 | höjd x bredd x djup | mm                  | 204 x 840 x 840                                   |                           |                              |
| Vikt                         | enhet                 |                     | kg                  | 19  |                           |                              |
| Hölje                        | material              |                     |                     | Galvaniserad stålplåt                             |                           |                              |
| Fläkt - luftflödes hastighet | kyla                  | hög/låg             | m <sup>3</sup> /min | 10,5/8,5  | 12,5/8,5                  | 13,5/8,5                     |
|                              | värme                 | hög/låg             | m <sup>3</sup> /min | 12,5/10,0   | 12,5/8,5                  | 13,5/8,5                     |
| Ljudtrycksnivå               | kyla                  | hög/låg             | dBA                 |   | 31/27                     | 33/28                        |
|                              | värme                 | hög/låg             | dBA                 |   | 31/27                     | 33/28                        |
| Ljudeffektsnivå              | kyla                  | hög                 | dBA                 |   | 49                        | 51                           |
| Strömförsörjning             | fas/frekvens/spänning |                     | Hz/V                | 1~/50/60/220-240/220                              |                           |                              |
| Röranslutningar              | vätska                | YD                  | mm                  | ø6,4  |                           |                              |
|                              | gas                   | YD                  | mm                  | ø9,5  |                           | ø12,7                        |
|                              | dränering             | YD                  | mm                  | ø32   |                           | ø32                          |
| Dekorationspanel             | modell                |                     |                     | BYCQ140CW1/BYCQ140CW1W/BYCQ140CGW1                |                           |                              |
|                              | färg                  |                     |                     | Helvit(RAL 9010)                                  |                           |                              |
|                              | mått                  | höjd x bredd x djup | mm                  | 50 x 950 x 950 / 50 x 950 x 950 / 130 x 950 x 950 |                           |                              |
|                              | vikt                  |                     | kg                  | 5,5   |                           |                              |

(1) Energiklass: skala från A (mest effektiv) till G (mindre effektiv) (2) Årlig energiförbrukning: baserad på genomsnittlig användning av 500 drifttimmar per år med full belastning (nominella förhållanden) (3) Nominell kylkapacitet är baserad på: returlufttemp. 27° CTT/19° CVT; utomhustemp. 35° CTT; ekvivalent köldmedierörledning: längd 5 m (horisontell) (4) Nominell värme kapacitet är baserad på: inomhustemperatur: 20° CTT, utomhustemperatur: 7° CTT, 6° CVT, ekvivalent köldmedierörledning: 5 m, nivåskillnad: 0 m. (5) Ljudtrycksvärdena är angivna för en enhet försedd med insug bak. (6) Ljudeffektsnivån är ett absolut värde som anger vilken effekt en ljudkälla genererar. (7) BYCQ140CW1W har vita isoleringar. Kom ihåg att ansamling av smuts på vita isoleringar är mer synlig och att det därför inte är någon bra idé att installera dekorationspanelen BYCQ140W1W i omgivningar som är utsatta för smutskoncentrationer.

| UTOMHUSENHETER   |                       |                     |                | RXS35G                                | RXS50G      | RXS60F |
|------------------|-----------------------|---------------------|----------------|---------------------------------------|-------------|--------|
| Dimensioner      | enhet                 | höjd x bredd x djup | mm             | 550x765x285                           | 735x825x300 |        |
| Vikt             | enhet                 |                     | kg             | 34                                    | 48          |        |
| Driftsområde     | kyla                  | omgivning           | min.-max. °CTT |                                       | -10~46      |        |
|                  | värme                 | omgivning           | min.-max. °CVT | -15~20                                | -15~20      |        |
| Ljudtrycksnivå   | kyla                  | hög/tyst            | dBA            |                                       | 48/44       | 49/46  |
|                  | värme                 | hög/tyst            | dBA            |                                       | 48/45       | 49/46  |
| Ljudeffektsnivå  | kyla                  | nom.                | dBA            | 63                                    | 62          | 63     |
| Kompressor       | typ                   |                     |                | Hermetiskt tillsluten swingkompressor |             |        |
| Köldmedium       | typ                   |                     |                | R-410A                                |             |        |
| Strömförsörjning | fas/frekvens/spänning |                     | Hz/V           | 1~/50/230                             |             |        |
| Röranslutningar  | rörledningslängd      | system              | motsvarande    | 30                                    |             |        |
|                  | extra köldmediemängd  |                     | kg/m           | 0,02 (för rördragning över 10 m)      |             |        |
|                  | nivåskillnad          | IE - UE             | max.           | 15                                    | 20          |        |



Seasonal Inverter

## Värme & kyla

| INOMHUSENHETER               |                       |                     |                     | FCQ71C8   | FCQ100C8          | FCQ125C8          | FCQ140C8          | FCQ100C8              | FCQ125C8           | FCQ140C8           |       |
|------------------------------|-----------------------|---------------------|---------------------|---|-------------------|-------------------|-------------------|-----------------------|--------------------|--------------------|-------|
| Effekt                       | kyla                  | nom.                | kW                  | 7,1 <sup>3</sup>                                  | 10,0 <sup>3</sup> | 12,5 <sup>3</sup> | 14,0 <sup>3</sup> | 10,00 <sup>3</sup>    | 12,50 <sup>3</sup> | 14,00 <sup>3</sup> |       |
|                              | värme                 | nom.                | kW                  | 8,0 <sup>4</sup>                                  | 11,2 <sup>4</sup> | 14,0 <sup>4</sup> | 16,0 <sup>4</sup> | 11,20 <sup>4</sup>    | 14,00 <sup>4</sup> | 16,00 <sup>4</sup> |       |
| Effektförbrukning            | kyla                  | nom.                | kW                  | 2,11  | 2,64              | 3,70              | 5,11              | 2,640                 | 3,880              | 5,36               |       |
|                              | värme                 | nom.                | kW                  | 2,21  | 2,96              | 3,88              | 4,89              | 3,140                 | 4,360              | 5,69               |       |
| EER köldfaktor               |                       |                     |                     | 3,36  | 3,79              | 3,38              | 2,74              | 3,49                  | 3,22               | 2,61               |       |
| ESEER                        |                       |                     |                     | 3,71  | 3,54              | 3,73              | 3,14              | 3,56                  | 3,58               | 3,01               |       |
| COP värmefaktor              |                       |                     |                     | 3,62  | 3,78              | 3,61              | 3,27              | 3,57                  | 3,21               | 2,81               |       |
| Energiklass                  | kyla/värme            |                     |                     | A/A   |                   |                   | D/C               | A / B                 |                    | D/D                |       |
| Årlig energiförbrukning      |                       |                     |                     | kWh   | 1.055             | 1.319             | 1.849             | 2.555                 | 1.320              | 1.940              | 2.680 |
| Dimensioner                  | enhet                 | höjd x bredd x djup | mm                  | 246 x 840 x 840                                   |                   | 288 x 840 x 840   |                   |                       | 288 x 840 x 840    |                    |       |
| Vikt                         | enhet                 |                     |                     | kg  |                   | 23                |                   | 25                    |                    | 25                 |       |
| Hölje                        | material              |                     |                     | Galvaniserad stålplåt                             |                   |                   |                   | Galvaniserad stålplåt |                    |                    |       |
| Fläkt - luftflödes hastighet | kyla                  | hög/låg             | m <sup>3</sup> /min | 21,9/12,1   | 34,2/17,6         | 34,2/21,2         | 34,2/23,8         | 34,2/17,6             | 34,2/21,2          | 34,2/23,8          |       |
|                              | värme                 | hög/låg             | m <sup>3</sup> /min | 21,9/12,1   | 34,2/17,6         | 34,2/21,3         | 34,2/23,9         | 34,2/17,6             | 34,2/21,3          | 34,2/23,9          |       |
| Ljudtrycksnivå               | kyla                  | hög/låg             | dBA                 | 36/28   | 45/32             | 45/36             | 45/38             | 45/32                 | 45/36              | 45/38              |       |
|                              | värme                 | hög/låg             | dBA                 | 36/28   | 45/32             | 45/36             | 45/38             | 45/32                 | 45/36              | 45/38              |       |
| Ljudeffektsnivå              | kyla                  | hög                 | dBA                 | 54  | 62                |                   |                   | 62                    |                    |                    |       |
| Strömförsörjning             | fas/frekvens/spänning |                     | Hz/V                | 1~/50/60/220-240/220                              |                   |                   |                   | 1~/50/60/220-240/220  |                    |                    |       |
| Röranslutningar              | vätska                | YD                  | mm                  | ø9,52   |                   |                   | ø9,52             |                       |                    |                    |       |
|                              | gas                   | YD                  | mm                  | ø15,9   |                   |                   | ø15,9             |                       |                    |                    |       |
|                              | dränering             | YD                  | mm                  | ø26   |                   |                   | ø26               |                       |                    |                    |       |
| Dekorationspanel             | modell                |                     |                     | BYCQ140CW1/BYCQ140CW1W/BYCQ140CGW1                |                   |                   |                   |                       |                    |                    |       |
|                              | färg                  |                     |                     | Helvit(RAL 9010)                                  |                   |                   |                   |                       |                    |                    |       |
|                              | mått                  | höjd x bredd x djup | mm                  | 50 x 950 x 950 / 50 x 950 x 950 / 130 x 950 x 950 |                   |                   |                   |                       |                    |                    |       |
|                              | vikt                  |                     |                     | kg  |                   |                   |                   |                       |                    |                    |       |

(1) Energiklass: skala från A (mest effektiv) till G (mindre effektiv) (2) Årlig energiförbrukning: baserad på genomsnittlig användning av 500 drifttimmar per år med full belastning (nominella förhållanden) (3) Värdena för ljudtrycksnivån är angivna för en enhet försedd med insug bak. (4) Kylning: inomhustemp. 27 °C/TT/19 °C/VT; utomhustemp. 35 °C/TT; ekvivalent rörlängd: 7,5 m; nivåskillnad: 0 m (5) Uppvärmning: inomhustemp. 20 °C/TT; utomhustemp. 7 °C/TT, 6 °C/VT; ekvivalent köldmedierörledning: 7,5 m; nivåskillnad: 0 m

| UTOMHUSENHETER   |                       |                     |                 | RZQ71D3V1                     | RZQ100D9V1 | RZQ125D9V1                   | RZQ140D9V1 | RZQ100B9W1 | RZQ125B9W1                   | RZQ140B9W1                    |  |
|------------------|-----------------------|---------------------|-----------------|-------------------------------|------------|------------------------------|------------|------------|------------------------------|-------------------------------|--|
| Dimensioner      | enhet                 | höjd x bredd x djup | mm              | 770x900x320                   |            | 1.345x900x320                |            |            | 1.345x900x320                |                               |  |
| Vikt             | enhet                 |                     |                 | kg                            |            | 67                           |            | 106        |                              | 106                           |  |
| Driftsområde     | kyla                  | omgivning           | min.-max. °C/TT | -15,0~50,0                    |            |                              | -15,0~50,0 |            |                              |                               |  |
|                  | värme                 | omgivning           | min.-max. °C/VT | -20,0~15,5                    |            |                              | -20,0~15,5 |            |                              |                               |  |
| Ljudtrycksnivå   | kyla                  | nom.                | dBA             | 48                            | 49         | 50                           | 49         | 49         | 50                           |                               |  |
|                  | värme                 | nom.                | dBA             | 50                            | 49         | 52                           | 49         | 49         | 52                           |                               |  |
|                  | nattställt läge       |                     | dBA             | 43                            | 45         |                              |            | 45         |                              |                               |  |
| Ljudeffektsnivå  | kyla                  | nom.                | dBA             | 64                            | 65         | 66                           | 65         | 65         | 66                           |                               |  |
| Kompressor       | typ                   |                     |                 | Hermetiskt försluten swing    |            | Hermetiskt tillsluten scroll |            |            | Hermetiskt tillsluten scroll |                               |  |
| Köldmedium       | typ                   |                     |                 | R-410A                        |            |                              | R-410A     |            |                              |                               |  |
| Strömförsörjning | fas/frekvens/spänning |                     | Hz/V            | 1~/50/220-240                 |            |                              |            | 3N~/50/400 |                              |                               |  |
| Röranslutningar  | extra köldmediemängd  |                     | kg/m            | Se installationsanvisningarna |            |                              |            |            |                              | Se installationsanvisningarna |  |
|                  | nivåskillnad          | IE - UE             | max.            | m                             |            |                              | 30         |            |                              |                               |  |
|                  |                       | IE - IE             | max.            | m                             |            |                              | 0,5        |            |                              |                               |  |
|                  | rörledningslängd      | system              | motsvarande     | m                             |            | 70                           | 75         |            | 75                           |                               |  |

# Värme & kyla



| INOMHUSENHETER               |                       |                     |                     | FCQ71C8VEB  | FCQ100C8VEB       | FCQ125C8VEB       | FCQ140C8VEB       |
|------------------------------|-----------------------|---------------------|---------------------|---|-------------------|-------------------|-------------------|
| Kylkapacitet                 | nom.                  |                     | kW                  | 7,1 <sup>3</sup>                                  | 10,0 <sup>3</sup> | 12,5 <sup>3</sup> | 14,0 <sup>3</sup> |
| Värmekapacitet               | nom.                  |                     | kW                  | 8,0 <sup>4</sup>                                  | 11,2 <sup>4</sup> | 14,0 <sup>4</sup> | 16,0 <sup>4</sup> |
| Effektförbrukning            | kyla                  | nom.                | kW                  | 2,28  | 3,22              | 4,02              | 5,36              |
|                              | värme                 | nom.                | kW                  | 2,35  | 3,28              | 4,06              | 4,98              |
| EER köldfaktor               |                       |                     |                     | 3,11  |                   | 2,61              |                   |
| COP värmefaktor              |                       |                     |                     | 3,41  |                   | 3,21              |                   |
| Årlig energiförbrukning      | kWh                   |                     |                     | 1.141   | 1.608             | 2.010             | 2.682             |
| Energiklass                  | kyla/värme            |                     |                     | B/B   |                   | D/C               |                   |
| Dimensioner                  | enhet                 | höjd x bredd x djup | mm                  | 204 x 840 x 840                                   |                   | 246 x 840 x 840   |                   |
| Vikt                         | enhet                 |                     |                     | 21  |                   | 23                |                   |
| Hölje                        | material              |                     |                     | Galvaniserad stålplåt                             |                   |                   |                   |
| Fläkt - luftflödes hastighet | kyla                  | hög/låg             | m <sup>3</sup> /min | 15,5/9,0  | 23,5/16,0         | 27,5/19,0         |                   |
|                              | värme                 | hög/låg             | m <sup>3</sup> /min | 16,0/9,5  | 23,5/16,0         | 27,5/19,0         |                   |
| Ljudtrycksnivå               | kyla                  | hög/låg             | dB(A)               | 33/28   | 37/32             | 41/35             |                   |
|                              | värme                 | hög/låg             | dB(A)               | 34/28   | 37/32             | 41/35             | 42/35             |
| Ljudeffektsnivå              | kyla                  | hög                 | dB(A)               | 51  | 54                | 58                |                   |
| Strömförsörjning             | fas/frekvens/spänning |                     |                     | 1~/50/60/220-240/220                              |                   |                   |                   |
| Röranslutningar              | vätska                | YD                  | mm                  | ø9,52   |                   |                   |                   |
|                              | gas                   | YD                  | mm                  | ø15,9   |                   |                   |                   |
|                              | dränering             | YD                  | mm                  | ø26   |                   |                   |                   |
| Dekorationspanel             | modell                |                     |                     | BYCQ140CW1/BYCQ140CW1W/BYCQ140CGW1                |                   |                   |                   |
|                              | färg                  |                     |                     | Helvit(RAL 9010)                                  |                   |                   |                   |
|                              | mått                  | höjd x bredd x djup | mm                  | 50 x 950 x 950 / 50 x 950 x 950 / 130 x 950 x 950 |                   |                   |                   |
|                              | vikt                  |                     |                     | 5,5   |                   |                   |                   |

(1) Energiklass: skala från A (mest effektiv) till G (mindre effektiv) (2) Årlig energiförbrukning: baserad på genomsnittlig användning av 500 drifttimmar per år med full belastning (nominella förhållanden) (3) Nominell kylkapacitet är baserad på: returluftstemp. 27 °CTT/19° CVT; utomhustemp. 35° CTT; ekvivalent köldmedierörledning: längd 5 m (horisontell) (4) Nominell värmekapacitet är baserad på: inomhustemperatur: 20° CTT, utomhustemperatur: 7° CTT, 6° CVT, ekvivalent köldmedierörledning: 5 m, nivåskillnad: 0 m. (5) Ljudtrycksvärdena är angivna för en enhet försedd med insug bak. (6) Ljudeffektsnivån är ett absolut värde som anger vilken effekt en ljudkälla genererar. (7) BYCQ140CW1W har vita isoleringar. Kom ihåg att ansamling av smuts på vita isoleringar är mer synlig och att det därför inte är någon bra idé att installera dekorationspanelen BYCQ140W1W i omgivningar som är utsatta för smutskoncentrationer.

| UTOMHUSENHETER   |                       |                     |                | RZQS71DV1                    | RZQS100DV1 | RZQS125DV1    | RZQS140DV1 |
|------------------|-----------------------|---------------------|----------------|------------------------------|------------|---------------|------------|
| Dimensioner      | enhet                 | höjd x bredd x djup | mm             | 770x900x320                  |            | 1 170x900x320 |            |
| Vikt             | enhet                 |                     |                | 68                           |            | 103           |            |
| Driftsområde     | kyla                  | omgivning           | min.-max. °CTT | -5,0~46                      |            |               |            |
|                  | värme                 | omgivning           | min.-max. °CVT | -15~-15,5                    |            |               |            |
| Ljudtrycksnivå   | kyla                  | nom.                | dB(A)          | 49                           | 51         | 52            |            |
|                  | värme                 | nom.                | dB(A)          | 51                           | 55         | 53            | 54         |
|                  | nattst läge           | nivå 1              | dB(A)          | 47                           | 49         |               | 50         |
| Ljudeffektsnivå  | kyla                  | nom.                | dB(A)          | 65                           | 67         |               | 68         |
| Kompressor       | typ                   |                     |                | Hermetiskt tillsluten scroll |            |               |            |
| Köldmedium       | typ                   |                     |                | R-410A                       |            |               |            |
| Strömförsörjning | fas/frekvens/spänning |                     |                | 1~/50/220-240                |            |               |            |
| Röranslutningar  | extra köldmediemängd  |                     |                | kg/m                         |            |               |            |
|                  | nivåskillnad          | IE - UE             | max.           | m                            | 15         | 30            |            |
|                  | rörledningslängd      | IE - IE             | max.           | m                            | 0,5        |               | 70         |
|                  | system                | motsvarande         | m              | 40                           |            |               |            |



Inomhusenhet FCQH100,125,140D8



Trådsluten fjärrkontroll BRC1E51A, trådlös fjärrkontroll BRC7F532F



Utomhusenhet RZQ100-140D9V1/B9W1



Daikins unika position som tillverkare av luftkonditioneringsutrustning, kompressorer och köldmedier har lett till att företaget är djupt engagerat i miljöfrågor. Sedan flera år tillbaka strävar Daikin efter att bli den främsta leverantören av produkter som har liten påverkan på miljön. För att möta den utmaningen krävs ekologisk design och utveckling av ett brett utbud produkter och ett energihanteringsystem, som resulterar i energibesparing och minskad mängd avfall.



Den här publikationen är bara skapad i informations syfte och utgör inget bindande erbjudande från Daikin Europe N.V. Daikin Europe N.V. har sammanställt denna broschyr efter bästa förmåga. Ingen uttrycklig eller antydd garanti lämnas för fullständighet, riktighet, tillförlitlighet eller lämplighet för speciellt syfte av innehållet och produkterna och tjänsterna som presenteras här. Specifikationer kan komma att ändras utan föregående avisering därom. Daikin Europe N.V. fransäger sig uttryckligen allt ansvar för eventuell direkt eller indirekt skada, i den vidaste bemärkelse, som uppstår från eller är relaterad till användningen och/eller tolkningen av denna broschyr. Allt innehåll är upphovsrättskyddat av Daikin Europe N.V.



Daikin Europe N.V. deltar i Eurovent Certification Programme för luftkonditionerare (AC), vätskekyllare (LCP) samt fancoil-enheter (FC), den certifierade datan på certifierade modeller listas i Eurovent Directory. Multienheter är certifierade av Eurovent för kombinationer upp till två inomhusenheter.



ECPSV10-111

Daikins produkter distribueras av: