



LUFTKONDITIONERING/VÄRMEPUMP

*för detaljhandeln,  
hotell, restauranger och kontor*



RUNDBLÅSANDE TAKMONTERAD KASSETT

R-410A



[www.daikin.se](http://www.daikin.se)



FCQ-C



## DAIKIN GÖR DET SKÖNARE INOMHUS

I MODERNA AFFÄRSLOKALER, BUTIKER RESTAURANGER OCH HOTELL ÄR DET NU LÄNGE SEDAN ETT AVANCERAT LUFTKONDITIONERINGSSYSTEM BETRAKTADES SOM REN LYX. OCH SKÖNT ÄR VÄL DET, FÖR MED EN VÄRMEPUMPSANLÄGGNING FRÅN DAIKIN ERHÅLLS ETT KLIMAT SOM FÅR ERA ANSTÄLLDA OCH KUNDER ATT MÅ BRA – ÅRET OM. SAMTIDIGT INNEBÄR DETTA ANSTÄLLDA SOM ÄR MER PRODUKTIVA OCH HAR FÄRRE BESVÄR MED HÄLSAN – LIKSOM KUNDER SOM STANNAR KVAR LÄNGRE OCH GÄRNA KOMMER TILLBAKA.

Som en av de största tillverkarna av värmepumps- och luftkonditioneringsanläggningar för både detaljhandeln och affärsvärlden, är Daikin inriktat på att uppfylla 100% av alla de specifika krav ni ställer på temperatur och luftkvalitet. Detta gör vi genom att utveckla integrerade lösningar som säkerställer en hälsosam inomhusmiljö med hög kvalitet och dessutom innebär betydande energibesparingar.

Ta t.ex. FCQ-C, en modell med rundblåsande kassett som med sitt 360° luftutflödesmönster erbjuder ett förbättrat luftflöde och en jämnare temperatur i stora lokaler. Den tunna 'Thin Body'-modellen FCQ-C är kompatibel med Daikin Sky Air-system, har låg installationshöjd, är extremt lämpad för installation i undertak, ger mindre drag och är supertyst.



## ALLA KOMFORTFUNKTIONER FÖR ETT HÄLSOSAMT INOMHUSKLIMAT

Den rundblåsande luftdistributionen ger ett behagligt luftfördelning i alla riktningar. Tack vare det unika **360° radiella luftfördelningsmönstret**, hör s.k. "döda hörn" och temperaturskillnader utan tvekan till det förgångna. Ett integrerat **luftfilter** fångar in även de minsta dammpartiklarna och säkerställer på så sätt en konstant ström av ren luft. Inomhusenheten fungerar praktiskt taget ljudlöst: Den låga ljudnivån, **knappt 27 dB(A)**, motsvarar ljudet från prasslande löv. För ännu större komfort kan du med hjälp av en fjärrkontroll enkelt välja mellan olika inställningar.

### › **Fläkthastigheter**

Du kan välja mellan **två fläkthastigheter**: Hög eller låg. Med hög fläkthastighet kan ett mycket brett område täckas upp, och med låg fläkthastighet begränsas luftfördelningen till ett minimum.

### › **Automatisk reglering av luftflödet**

Det senast valda luftflödesmönstret sparas och ställs automatiskt in nästa gång enheten sätts på. Inställningen från fabrik är 30° för kylning och 65° för uppvärmning.

### › **Autoswing**

Det vertikala autoswing-systemet flyttar automatiskt luftriktarna ner och upp för att säkerställa att luftfördelningen och temperaturen blir jämn i rummet. Det finns 3 inställningar att välja mellan: standard, dragskydd och takskydd. Den sistnämnda inställningen hindrar luften från att blåsas ut för länge i horisontell riktning vilket i sin tur förhindrar att innertaket smutsas ned.

### › **Dragskydd**

Denna inställning ser till så att luftflödet kopplas över till horisontellt så snart värmefunktionen sätts på. Detta bidrar till att förhindra drag.

### › **Avfuktningssystem**

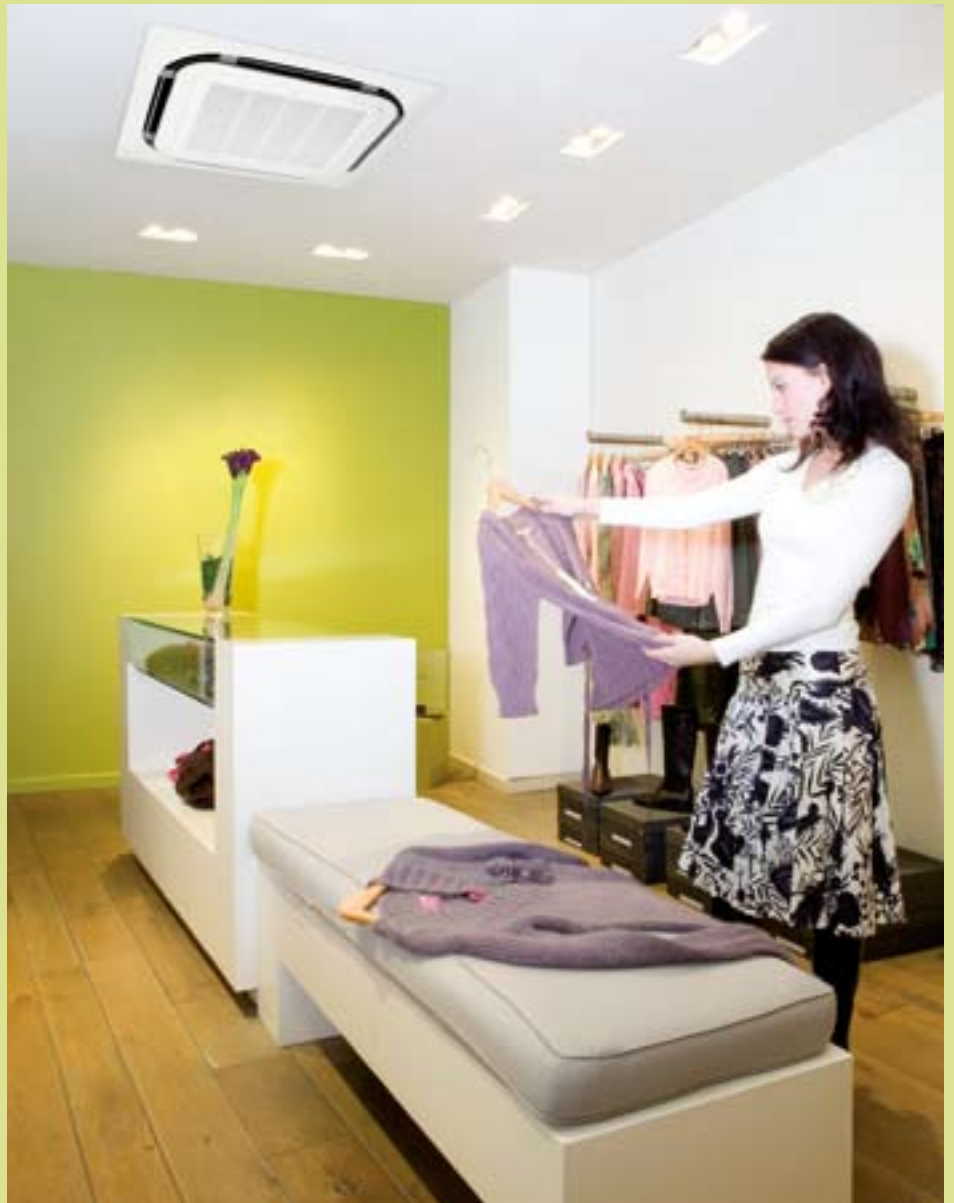
Med den intelligenta avfuktningssystemet sänks luftfuktigheten inom ett område – utan några temperaturvariationer.

### › **Automatisk växling mellan värme/kyla**

Runtomflödet väljer automatiskt kylnings- eller uppvärmningsläge för att bibehålla den inställda temperaturen.

## VISSTE DU *att...*

det var luftkonditioneringsanläggningar och rulltrappor som gjorde att man kunde börja uppföra varuhus och shoppingcenter i början av 1900-talet? Enligt "Harvard Design School Guide to Shopping", gjorde luftkonditionering det möjligt för stora – i princip obegränsat stora – grupper av människor att kunna vistas i shoppingcenter. Det finns goda skäl till varför affärsinnehavare i allt högre utsträckning använder sig av luftkonditionering som en säljfrämjande verktyg: Ett hälsosamt inomhusklimat betyder ju att kunderna känner sig väl till mods i butiken, stannar kvar längre och spenderar mer pengar.



### › **23 olika luftflödesmönster**

Inomhusenheten blåser ut luft **360°**, men med hjälp av en sats som finns att få som tillval kan man även åstadkomma 2-, 3- och 4-vägs flödesmönster vilket innebär att den runtombåsande enheten kan monteras i ett hörn, intill en vägg eller där det är trångt. Totalt kan du välja mellan inte mindre än 23 olika flödesmönster. Med hjälp av en separat anslutning (tillval), kan **inomhusenheten** också ha ett intag av upp till **20% frisk luft**.

rundblåsande



4-vägsfördelning



3-vägsfördelning



2-vägsfördelning



360° luftutsläpp ger jämnt luftflöde

DE MODERNA RUNDBLÅSANDE

SYSTEMEN ERBJUDER REN,

HÄLSOSAM, KYLD LUFT,

AVFUKTAR DEN OCH

FÖRHINDRAR UPPKOMSTEN AV

MÖGEL – ALLT UTAN VARE SIG

DRAG ELLER OLJUD,



Infraröd fjärrkontroll  
(tillval)



## SMÄCKER DESIGN FÖR FLEXIBEL INMONTERING

Den **rundblåsande kassetten** har eleganta, **moderna linjer** och en **ny snygg frontpanel i "pure white"** (RAL9010). **Gallret har integrerats på ett mycket mindre iögonfallande sätt** vilket gör enheten elegantare och att den smälter in **diskret** både i klassiska och modernt vita innertak.

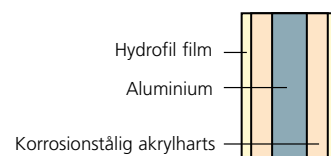
- › Den **låga höjden** (minsta installationshöjd 214 mm) gör att inomhusenheten kan försänkas helt plant i innertaket. Luftriktarna kan stängas för att enheten ska kunna installeras mitt i rummet, i ett hörn eller där det är trångt.

FCQ71C



- › Kondenskanalen **är enkel att inspektera genom en transparent dräneringsmuff**, och avtappningspluggen är lätt åtkomlig. Kontroller kan utföras utan att man behöver avlägsna frontpanelen.
- › Inomhusenheten är lätt att styra med **den trådslutna fjärrkontrollen**. Denna är försedd med en timer som kan programmeras att styra systemet per dag eller vecka.
- › Med tillvalet **AV/PÅ-funktion**, kan luftkonditioneringen sättas på och stängas av via en mobiltelefon. Med den här enheten kan du också se till så att enheten stängs av automatiskt, t.ex. när någon öppnar ett fönster.
- › **Inomhusenheten är som standard utrustad med en D3-netanslutning** och kan styras via ett centralt kontrollsystem (iManager och iTouch Controller).
- › **Utomhusenheten** kan monteras på ett tak, en balkong eller en utvändig vägg. Tack vare en speciell **rostskyddsbehandling** på fläkten och värmeväxlaren, är utomhusenheten motståndskraftig mot surt regn och saltkorrosion. En plåt av rostfritt stål under enheten ger ytterligare skydd.

Ett tvärsnitt av en  
antikorrosionsbehandlad värmeväxlare





## HÖG TILLFÖRLITLIGHET, LÅG ENERGIFÖRBRUKNING

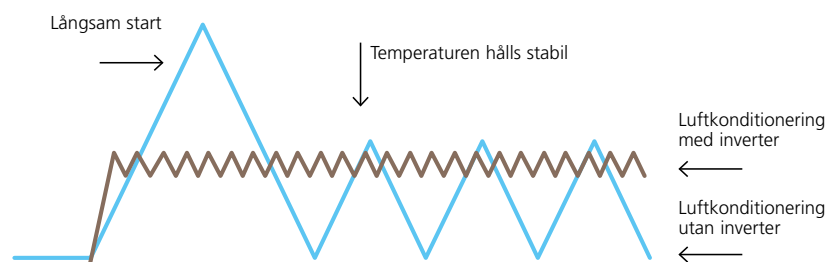
- › **A** **Energiklass:** Upp till klass A  
Den trådanslutna kassetten går nästan ljudlöst och gör att draget minimeras. Men det räcker inte med det – dessutom är den mycket energisnål. FCQ-C-modellen är kompatibel med Daikin Sky Air-system och har en av marknadens högsta COP (värmefaktor). Nästan alla enheter hör till energiklass A enligt den europeiska energiklassificeringen.
- › Inverter **tekniken**, som utvecklats av Daikin, är en betydelsefull innovation inom området klimatstyrning. Principen är enkel: invertern anpassar energiuttaget så att det överensstämmer med effektbehovet. Varken mer eller mindre. Denna teknik ger dig två väsentliga fördelar:

### 1. Komfort

Invertern betalar sig många gånger om genom sin förbättrande komfort. Ett luftkonditioneringssystem med en inverter ställer kontinuerligt in sin kylning och värmning för att erhålla rätt temperatur i rummet. En inverter minskar uppstarttiden vilket gör att önskad rumstemperatur erhålls snabbare. Så snart temperaturen är uppnådd, ser invertern till att den upprätthålls.

### 2. Energieffektiv

Eftersom en inverter övervakar och ställer in omgivningstemperaturen när det behövs, reduceras energiförbrukningen med 30% i jämförelse med traditionella på/av-system!



## VISSTE DU *att*...

god isolering också har en nackdel? Luften i rummet omsätts inte lika mycket varför det är viktigt att regelbundet tillföra frisk luft.

Daikins luftkonditioneringsanläggningar kylvlar, avfuktar, ventilerar och filtrerar luften.

Därför erhåller du en märkbart mycket bättre luftkvalitet.

### › **Principen bakom luftflödet vid rundblåsning**


En annan unik fördel är **att utsläppsmönstret går 360° runt om** vilket gör att variationerna i luftflödet och temperaturen minimeras vilket i sin tur gör att det inte krävs så många PÅ/AV-cykler. Den rundblåsande enheten bidrar på så sätt till ytterligare energibesparingar.

› **Frånvarofunktion**

Om lokalen ska stå tom länge, bidrar denna funktion till att spara energi. Om ingen vistas i lokalerna under en längre period, t.ex under semestern eller dagar då ni håller stängt, ställer den här funktionen automatiskt in rumstemperaturen på lägst 10°C. Vid denna temperatur kommer alla anslutna inomhusenheter att slå om till värmeläge. Funktionen avaktiveras så snart rumstemperaturen når 15°C och måste stängas av när lokalen börjar att användas igen.

## ANVÄNDNINGSLTERNATIV

- › Beroende på dina luftkonditioneringsbehov av kan du välja mellan två olika modeller: både **kyla och uppvärmning (värmepump)**, eller **enbart kyla**.
- › Inomhusenheten passar för **single-split-installation** (en inomhusenhet ansluten till en utomhusenhet), **twin-, triple- eller double twin-installationer** (maximalt fyra inomhusenheter i samma rum till en utomhusenhet) och **multi-split-installation** (maximalt nio inomhusenheter i olika rum till en utomhusenhet).



### VISSTE DU *att* ...

energibesparingarna ökar avsevärt när du väljer en värmepump som både kan ge värme och kyla? Med en värmepump transporteras faktiskt värmen in från utsidan alldeles gratis, även när det är minusgrader utomhus.



# KAPACITET

ENBART KYLA – INVERTERSTYRD (luftkyld)			FCQ35C	FCQ50C	FCQ60C			
			RKS35G	RKS50G	RKS60F			
Kylkapacitet	min~nom~max	kW	1,4 ~ 3,4 ~ 3,7	0,9 ~ 5,0 ~ 5,6	0,9 ~ 5,7 ~ 6,0			
Nominellt effektbehov	nominell	kW	0,95	1,41	1,64			
EER köldfaktor			3,58	3,55	3,48			
Energiklass			A	A	A			
Årlig energiförbrukning	kyla	kWh	475	705	820			

ENBART KYLA – EJ INVERTERSTYRD (luftkyld)			FCQ50C	FCQ60C	FCQ71C	FCQ71C	FCQ100C	FCQ100C	FCQ125C
			RN50E	RN60E	RR71BV3	RR71BW1	RR100BV3	RR100BW1	RR125BW1
Kylkapacitet	nominell	kW	5,0	5,7	7,1	7,1	10,0	10,0	12,5
Nominellt effektbehov	nominell	kW	1,41	1,64	2,72	2,66	3,83	3,56	4,66
EER köldfaktor			3,55	3,48	2,61	2,67	2,61	2,81	2,68
Energiklass			A	A	D	D	D	C	D
Årlig energiförbrukning	kyla	kWh	705	800	1.360	1.330	1.915	1.780	2.330

VÄRMEPUMP – INVERTERSTYRD (luftkyld)			FCQ35C	FCQ50C	FCQ60C	FCQ71C	FCQ100C	FCQ125C	FCQ140C
			RXS35G	RXS50G	RXS60F	RZQS71CV1	RZQS100CV1	RZQS125CV1	RZQS140CV1
Kylkapacitet	min~nom~max	kW	1,4 ~ 3,4 ~ 3,7	0,9 ~ 5,0 ~ 5,6	0,9 ~ 5,7 ~ 6,0	7,1 (nom.)	10,0 (nom.)	12,5 (nom.)	14,0 (nom.)
Värmeeffekt	min~nom~max	kW	1,4 ~ 4,2 ~ 5,0	0,9 ~ 6,0 ~ 7,0	0,9 ~ 7,0 ~ 8,0	8,0 (nom.)	11,2 (nom.)	14,0 (nom.)	16,0 (nom.)
Nominellt effektbehov	kyla	nominell	0,95	1,41	1,64	2,46	3,83	4,14	5,36
	värme	nominell	1,23	1,62	1,99	2,61	3,47	4,52	5,69
EER köldfaktor			3,58	3,55	3,48	2,89	2,61	3,02	2,61
COP värmefaktor			3,41	3,70	3,52	3,07	3,23	3,10	2,81
Energiklass	kyla		A	A	A	C	D	B	D
	värme		B	A	B	D	C	D	D
Årlig energiförbrukning	kyla	kWh	475	705	820	1.230	1.915	2.070	2.680

VÄRMEPUMP – INVERTERSTYRD (luftkyld)			FCQ71C	FCQ100C	FCQ100C	FCQ125C	FCQ125C	FCQ140C	FCQ140C
			RZQ71CV1	RZQ100CV1	RZQ100BW1	RZQ125CV1	RZQ125BW1	RZQ140CV1	RZQ140BW1
Kylkapacitet	nominell	kW	7,1	10,0	10,0	12,5	12,5	14,0	14,0
Värmeeffekt	nominell	kW	8,0	11,2	11,2	14,0	14,0	16,0	16,0
Nominellt effektbehov	kyla	nominell	2,11	2,77	2,64	3,88	3,88	5,36	5,36
	värme	nominell	2,21	3,02	3,14	3,95	4,36	4,98	5,69
EER köldfaktor			3,36	3,61	3,79	3,22	3,22	2,61	2,61
COP värmefaktor			3,62	3,71	3,57	3,54	3,21	3,21	2,81
Energiklass	kyla		A	A	A	A	A	D	D
	värme		A	A	B	B	C	C	D
Årlig energiförbrukning	kyla	kWh	1.055	1.385	1.320	1.940	1.940	2.680	2.680

VÄRMEPUMP – EJ INVERTERSTYRD (luftkyld)			FCQ71C	FCQ71C	FCQ100C	FCQ100C	FCQ125C
			RQ71BV3	RQ71BW1	RQ100BV3	RQ100BW1	RQ125BW1
Kylkapacitet	nominell	kW	7,1	7,1	10,0	10,0	12,5
Värmeeffekt	nominell	kW	8,0	8,0	11,2	11,2	14,6
Nominellt effektbehov	kyla	nominell	2,72	2,66	3,83	3,56	4,66
	värme	nominell	2,85	2,80	3,75	3,66	5,06
EER köldfaktor			2,61	2,67	2,61	2,81	2,68
COP värmefaktor			2,81	2,86	2,99	3,06	2,89
Energiklass	kyla		D	D	D	C	D
	värme		D	D	D	D	D
Årlig energiförbrukning	kyla	kWh	1.360	1.330	1.915	1.780	2.330

VÄRMEPUMP – EJ INVERTERSTYRD (luftkyld)			FCQ71C	FCQ71C	FCQ100C	FCQ100C	FCQ125C
			REQ71BV3	REQ71BW1	REQ100BV3	REQ100BW1	REQ125BW1
Kylkapacitet	nominell	kW	7,1	7,1	10,0	10,0	12,5
Värmeeffekt	nominell	kW	8,0	8,0	11,2	11,2	14,6
Nominellt effektbehov	kyla	nominell	2,72	2,66	3,83	3,56	4,66
	värme	nominell	2,85	2,80	3,75	3,66	5,06
EER köldfaktor			2,61	2,67	2,61	2,81	2,68
COP värmefaktor			2,81	2,86	2,99	3,06	2,89
Energiklass	kyla		D	D	D	C	D
	värme		D	D	D	D	D
Årlig energiförbrukning	kyla	kWh	1.360	1.330	1.915	1.780	2.330

Anm:

1) Energiklass: skala från A (mest effektiv) till G (mindre effektiv).

2) Årlig energiförbrukning: baserad på genomsnittlig användning 500 drifttimmar per år med full belastning (= nominella förhållanden).



MÖJLIGA KOMBINATIONER MULTI – ENBART KYLA		4MKXS58E (1)	4MKXS75F (1)	5MKXS90E (1)					
Max antal inomhusenheter		4	4	5					
Enbart kyla	FCQ35C	•	•	•					
	FCQ50C	•	•	•					
	FCQ60C		•	•					
Max kylkapacitet	kW	7,30	9,33	10,50					
Max PI-kylning	kW	2,24	3,06	3,98					
MÖJLIGA KOMBINATIONER MULTI - VÄRMEPUMP		3MXS52E* (2)	3MXS68G* (1)	4MXS68F* (3)	4MXS80E* (4)	5MXS90E* (1)	RMXS112EV*	RMXS140EV*	RMXS160EV*
Max antal inomhusenheter		3	3	4	4	5	6	8	9
Värmepump	FCQ35C	•	•	•	•	•	•	•	•
	FCQ50C	•	•	•	•	•	•	•	•
	FCQ60C		•	•	•	•	•	•	•
Max kylkapacitet	kW	7,30	8,42	8,73	9,60	10,50	11,20	14,00	15,50
Max värmekapacitet	kW	8,30	10,63	10,68	11,00	11,50	12,50	16,00	17,50
Max PI-kylning	kW	2,25	3,33	2,95	3,56	4,01	3,50	5,09	5,40
Max. PI-uppvärmning	kW	2,51	3,30	2,58	3,11	3,46	3,93	5,21	5,43

1. För ytterligare information, se tabellerna i vår multimodell-/kombikatalog eller tala med närmaste återförsäljare.  
2. (1) De indikerade värdena för kylnings-, värmekapaciteter och ineffekt är indikativa och gäller en väggmonterad G (20, 25, 35, 42, 50-klass)/F (60-klass)-serie  
(2) De indikerade värdena för kylning, värmekapacitet och ineffekt är indikativa och gäller en väggmonterad D (20, 25, 35-klass)/E (50-klass)-serie  
(3) De indikerade värdena för kylning, värmekapacitet och ineffekt är indikativa och gäller en väggmonterad D (20, 25, 35, 50-klass)/F (60, 71-klass)-serie  
(4) De indikerade värdena för kylning, värmekapacitet och ineffekt är indikativa och gäller en väggmonterad D (20, 25, 35, 50-klass)/E (60, 71-klass)-serie  
\* Åtminstone två inomhusenheter bör anslutas till dessa multiutomhusenheter

TWIN/TRIPLE/DUBBELTWIN-INSTALLATION	FCQ35C	FCQ50C	FCQ60C	FCQ71C	FCQ100C	FCQ125C	FCQ140C
RR/RQ71	2						
RR/RQ100	3	2	2	2			
RR/RQ125		3	2	2			
RZQ(S)71	2						
RZQ(S)100	3	2					
RZQ(S)125	4	3	2				
RZQ(S)140	4	3		2			
RZQ200		4	3	3	2		
RZQ250			4			2	

Höjd	246 mm
Bredd	840 mm
Djup	840 mm



## SPECIFIKATIONER FÖR INOMHUSENHETER

ENBART KYLA/VÄRMEPUMP				FCQ35C	FCQ50C	FCQ60C	FCQ71C	FCQ100C	FCQ125C	FCQ140C
Mått	HxBxD	enhet	mm	204x840x840				246x840x840		
		dekorspanel	mm	50x950x950						
Vikt		enhet	kg	19			21	23		
		dekorspanel	kg	5,5						
Färg		dekorspanel		Vit (RAL 9010)						
Luftflödes hastighet	kyla	H/L	m³/min	10,5/8,5	12,5/8,5	13,5/8,5	15,5/9,0	23,5/16,0		27,5/19,0
	värme	H/L	m³/min	12,5/10,0	12,5/8,5	13,5/8,5	16,0/9,5	23,5/16,0		27,5/19,0
Friskluft	max. friskluftsintag		%	20,0				18,4	15,7	
	max. friskluftsintag		m³/min	2,7			3,0	4,3		
Fläkthastighet				2						
Ljudtrycksnivå	kyla	H/L	dB(A)	31/27			33/28	37/32		41/35
	värme	H/L	dB(A)	31/27			33/28	37/32		41/35
Ljudeffektsnivå	kyla	H	dB(A)	49			51	54		58
Röranlutningar	vätska		mm	6,25 (flänsanslutning)				9,25 (flänsanslutning)		
	gas		mm	9,25 (flänsanslutning)	12,7 (flänsanslutning)			15,9 (flänsanslutning)		
	dränering (VP25)		ID mm	25						
			OD mm	32						
Värmeisolering				Polystyrenskum/Polyetylenkum						

# SPECIFIKATIONER FÖR UTOMHUSENHETER

## ENBART KYLA - INVERTERSTYRD

			RKS35G	RKS50G	RKS60F
Mått	HxBxD	mm	550x765x285 / 735x825x300		
Vikt		kg	34	47	48
Färg på hölje	Elfenbensvit				
Ljudtrycksnivå	H/L	dB(A)	48/44	48/44	49/46
Ljudeffektsnivå	H	dB(A)	63	62	63
Kompressor		typ	Hermetiskt försluten swing		
Typ av köldmedium	R-410A				
Extra köldmediemängd	kg/m	0,02 (för rörlängd > 10m)			
Maximal rörledningslängd	m	20	30	30	
Maximal nivåskillnad	m	15	20	20	
Driftsområde	från ~ till	°CTT	-10~46		-10~46

Höjd 770 mm

Bredd 900 mm

Djup 320 mm



## ENBART KYLA – UTAN INVERTER

			RN50E	RN60E	RR71BV3	RR71BW1	RR100BV3	RR100BW1	RR125BW1
Mått	HxBxD	mm	735x825x300		770x900x320		1.170x900x320		
Vikt		kg	47	47	83	81	102	99	106
Färg på hölje	Elfenbensvit				Daikin vit				
Ljudtrycksnivå	H	dB(A)	47	49	50	50	53	53	53
Ljudeffektsnivå	H	dB(A)	61	63	63	63	66	66	67
Kompressor		typ	Hermetiskt försluten swing		Hermetiskt försluten scroll				
Typ av köldmedium	R-410A								
Extra köldmediemängd	kg/m	0,02 (för rördragning över 10 m)		2,70		3,70			
Maximal rörledningslängd	m	30			70 (motsvarande längd 90)				
Maximal nivåskillnad	m	20			30				
Driftsområde	från ~ till	°CTT	-10 ~ 46			-15 ~ 46			

## VÄRMEPUMP - INVERTERSTYRD

			RXS35G	RXS50G	RXS60F	RZQS71CV1	RZQS100CV1	RZQS125CV1	RZQS140CV1	
Mått	HxBxD	mm	550x765x285 / 735x825x300		770x900x320		1170x900x320			
Vikt		kg	34	48		67		103		
Färg på hölje	Elfenbensvit				Elfenbensvit					
Ljudtrycksnivå (nattst läge)	kyla	H	dB(A)	48/44	18/44	49 (46)	49 (47)	51 (49)	51 (49)	52 (50)
	värme	H	dB(A)	48/45	48/45	49 (46)	51	55	53	54
Ljudeffektsnivå	kyla	H	dB(A)	63	61	63	65	67	67	68
Kompressor		typ	Hermetiskt försluten swing			Hermetiskt försluten swing		Hermetiskt försluten scroll		
Typ av köldmedium	R-410A									
Extra köldmediemängd	kg/m	0,02 (för rörlängd >10m)		0,02 (för rörlängd >10 m)		2,75		3,70		
Maximal rörledningslängd	m	20	30	30	30 (motsv. längd 40)	50 (motsv. längd 95)	50 (motsvarande längd 95)			
Maximal nivåskillnad	m	15	20	20	15		30	30		
Driftsområde	kyla	från ~ till	°CTT	-10 ~ 46			-5 ~ 46			
	värme	från ~ till	°CVT	-15 ~ 20			-15 ~ 15,5			

## VÄRMEPUMP - INVERTERSTYRD

			RZQ71BCV1	RZQ100CV1	RZQ100BW1	RZQ125CV1	RZQ125BW1	RZQ140CV1	RZQ140BW1	
Mått	HxBxD	mm	770x900x320	1.170x900x320	1.345x900x320	1.170x900x320	1.345x900x320	1.170x900x320	1.345x900x320	
Vikt		kg	67	103	106	103	106	103	106	
Färg på hölje	Elfenbensvit				Elfenbensvit					
Ljudtrycksnivå (nattst läge)	kyla	H	dB(A)	47 (43)	49 (45)		50 (45)		50 (46)	50 (45)
	värme	H	dB(A)	49	51		52			
Ljudeffektsnivå	kyla	H	dB(A)	63	65		66		67	66
Kompressor		typ	Herm. tillsluten swing	Hermetiskt försluten scroll						
Typ av köldmedium	R-410A									
Köldmediemängd	kg/m	2,75	3,7	4,3	3,7	4,3	3,7	4,3		
Maximal rörledningslängd	m	50 (motsv. längd 70)	75 (motsv. längd 95)	75 (motsvarande längd 95)						
Maximal nivåskillnad	m	30								
Driftsområde	kyla	från ~ till	°CTT	-15 ~ 50						
	värme	från ~ till	°CVT	-20 ~ 15,5						

## VÄRMEPUMP – UTAN INVERTER

			RQ71BV3	RQ71BW1	RQ100BV3	RQ100BW1	RQ125BW1	
Mått	HxBxD	mm	770x900x320				1.170x900x320	
Vikt		kg	84	83	103	101	108	
Färg på hölje	Daikin vit							
Ljudtrycksnivå	kyla	H	dB(A)	50	50	53	53	53
Ljudeffektsnivå	kyla	H	dB(A)	63	63	66	66	67
Kompressor		typ	Hermetiskt försluten scroll					
Typ av köldmedium	R-410A							
Köldmediemängd	kg/m	27		3,7				
Maximal rörledningslängd	m	70 (motsvarande längd 90)						
Maximal nivåskillnad	m	30						
Driftsområde	kyla	från ~ till	°CTT	-5 ~ 46				
	värme	från ~ till	°CVT	-10 ~ 15				

VÄRMEPUMP – UTAN INVERTER				REQ71BV3	REQ71BW1	REQ100BV3	REQ100BW1	REQ125BW1
Mått	HxBxD	mm	770x900x320		1.170x900x319			
Vikt		kg	83	83	102	100	108	
Färg på hölje			Daikin vit					
Ljudtrycksnivå	kyla	H	dB(A)	53	53	57	57	57
Ljudeffektsnivå	kyla	H	dB(A)	65	65	70	70	70
Kompressor		typ	Hermetiskt försluten scrolltyp					
Typ av köldmedium			R-410A					
Köldmediemängd		kg/m	2.5		3.6			
Maximal rörledningslängd		m	50 (motsvarande längd 70)					
Maximal nivåskillnad		m	30					
Driftsområde	kyla	från ~ till	°CTT	10 ~ 46				
	värme	från ~ till	°CVT	-10 ~ 15				

## TILLBEHÖR: KONTROLLSYSTEM

INOMHUSENHETER	FCQ35C	FCQ50C	FCQ63C	FCQ71C	FCQ100C	FCQ125C	FCQ140C
Trädansluten fjärrkontroll				BRC1D52			
Infraröd fjärrkontroll	enbart kyla	värmepump		BRC7F533F			
				BRC7F532F			
Fjärrkontroll för centralstyrning				DCS302C51			
Gemensam ON/OFF-kontroll				DCS301B51			
Timer för tidsschema				DST301B51			
Kopplingsadapter för elektriska tillbehör				KRP1B57/KRP4A53			
Adapter för kablage (tidur)				EKR1C11			
Installationsbox för adapter-PCB				KRP1H98			
Fjärrstyrd PÅ/AV				EKRORO2			
Fjärrsensor				KRCS01-4			
Fästlåda				KJB212A			

## TILLBEHÖR: INOMHUSDELAR

INOMHUSENHETER	FCQ35C	FCQ50C	FCQ63C	FCQ71C	FCQ100C	FCQ125C	FCQ140C
Dekorationspanel				BYCQ140C			
Långtidsfilter				KAFP551K160			
Friskluftsintagspaket (min 20 % friskluft)				KDDQ55C140			
Blockeringselement				KDBHQ55C140			

## TILLBEHÖR: UTOMHUSENHETER

UTOMHUSENHETER	RKS/RXS35G	RN50E-RKS/RXS50G	RN60E/RKS/RXS60F		
Luftriktningsgaller	KPW937A4	KPW945A4			
Central dräneringsplugg	KKP937A4	-	-		
UTOMHUSENHETER	RZQ(S)71B	RZQ(S)100B / C	RZQ(S)125B / C RZQ(S)140B / C	RZQ200C	RZQ250C
Central dräneringsplugg		KKPJ5F180			
Kylgrenrörledning	för twin	KHRQ22M20TA		-	-
	för trippel	-	KHRQ127H	-	-
UTOMHUSENHETER	RZQ(S)71C	RZQ(S)100B / C	RZQ(S)125B / C RZQ(S)140B / C	RZQ200C	RZQ250C
Central dräneringsplugg		KKPJ5F180		KWC26B280	
Kylgrenrörledning	för twin	KHRQ22M20TA (KHRQ58T) (1)			KHRQ22M20TA
	för trippel	-	KHRQ127H (KHRQ58H) (1)		KHRQ250H
	för dubbeltwin	-	KHRQ22M20TA (KHRQ58T) (3x) (1)		KHRQ22M20TA (3x)
Adaptersats för beställning		KRP58M51		KRP58M51	

Anm:

1) För RZQ100-140BW1 i kombination med FCQ35-71C, använd de köldmedelsledningar som anges inom parentes.

Anm:

- V1 = 1~, 230V, 50Hz; VM = 1~, 220-240V/220-230V, 50Hz/60Hz; V3 = 1~, 230V, 50Hz
- Nominell kyleffekt baseras på: inomhustemperatur 27 CDB/19 CVT • utomhustemperatur 35 CDB • rörlängd 7,5 m • nivåskillnad 0 m.
- Nominell värmeeffekt baseras på: inomhustemperatur 20 °CTT • utomhustemperatur 7 °CTT/6 °CVT • rörlängd 7,5 m • nivåskillnad 0 m.
- Effekter är netto, inklusive avdrag för kylning (tillägg för uppvärmning) för värmen från fläktmotorn.
- Enheterna skall väljas efter nominell effekt. Max effekt är begränsad för topperioder.
- Ljudtrycksnivån mäts med en mikrofon på ett visst avstånd från enheten (för mätförhållanden: konsultera de tekniska databöckerna).
- Ljudeffekten är ett absolut värde som anger den "effekt" en ljudkälla avger.



FÅ ETT BÄTTRE  
ARBETSKLIMAT OCH  
EN MER PRODUKTIV  
ARBETSDAG MED DAIKINS  
INVERTERTEKNIK

In all of us,  
a green heart



Daikins unika position som tillverkare av luftkonditioneringsutrustning, kompressorer och köldmedier har lett till att företaget är starkt engagerat i miljöfrågor.

Sedan flera år tillbaka strävar Daikin efter att bli den främsta leverantören av produkter som har liten påverkan på miljön.

För att möta den utmaningen krävs ekologisk design och utveckling av ett brett utbud av produkter och ett energihanteringssystem, som resulterar i energibesparing och minskad mängd avfall.



Daikin Europe N.V.s kvalitetsstyrningssystem har godkänts av LRQA i enlighet med standarden ISO9001. ISO9001 innebär kvalitetsförsäkringen av konstruktion, utveckling och tillverkning liksom av andra produktrelaterade tjänster.



ISO14001 garanterar ett effektivt miljöhanteringssystem som skyddar hälsan och miljön mot potentiell negativ inverkan från aktiviteter, produkter och tjänster och bidrar till att bevara och förbättra vår miljö.



Daikins enheter överensstämmer med samtliga Europa-direktiv gällande säkerhet av produkten.



Daikin Europe N.V. deltar i Eurovent Certification Programme för luftkonditionerare (AC), vätskekylare (LCP) samt fancoil-enheter (FC); den certifierade datan på certifierade modeller listas i Eurovent Directory. Multienheter är certifierade av Eurovent för kombinationer upp till två inomhusenheter.

Den aktuella broschyren är enbart skapad i informations syfte och utgör därför inte något bindande erbjudande från Daikin Europe N.V.. Daikin Europe N.V. har sammanställt denna broschyr efter bästa förmåga. Ingen uttrycklig eller antydd garanti lämnas för fullständighet, riktighet, tillförlitlighet eller lämplighet för speciellt syfte av innehållet och produkterna och tjänsterna som presenteras häri. Specifikationer kan komma att ändras utan föregående avisering därom. Daikin Europe N.V. fransäger sig uttryckligen allt ansvar för eventuell direkt eller indirekt skada, i den vidaste bemärkelse, som uppstår från eller är relaterad till användningen och/eller tolkningen av denna broschyr. Allt innehåll är upphovsrättskyddat av Daikin Europe N.V.

Daikins produkter distribueras av:



**DAIKIN EUROPE N.V.**

Naamloze Vennootschap  
Zandvoordestraat 300  
B-8400 Oostende, Belgien  
www.daikin.se  
BTW: BE 0412 120 336  
RPR Oostende