

Warmtepompen

# Verwarmen & Koelen

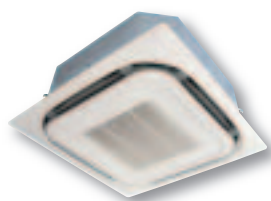
**SkyAir**<sup>®</sup>

Roundflow-cassette

- » **Energielabel:  
Tot klasse A**
- » **Warmtepompsysteem**
- » **Seizoensgerichte  
invertertechnologie**
- » **Roundflow 360°  
luchtuitblaas**
- » **Past perfect  
in een vals plafond**
- » **Decoratiepaneel  
verkrijgbaar in  
3 varianten**
- » **Meer comfort &  
efficiëntie dankzij het  
zelfreinigende paneel**
- » **Multi-toepassing**



ECPNL10-111



FCQ-C8

Als toonaangevend producent van airconditioningsystemen voor particulieren en bedrijven streeft Daikin ernaar om uw specifieke wensen op het gebied van temperatuur en luchtkwaliteit voor 100% te vervullen. Daartoe ontwikkelen wij geïntegreerde airconditioningsystemen die een kwalitatief en gezond binnenklimaat garanderen en bovendien een aanzienlijke energiebesparing opleveren.

De FCQ-C8 Roundflow-cassette met zijn 360° rondomuitblaas, zorgt voor een betere luchtverdeling en stabielere temperatuur in grote ruimten. Het decoratiepaneel is verkrijgbaar in 2 verschillende kleuren en past perfect in traditionele en hedendaagse witte plafonds.

Daikin introduceert de eerste zelfreinigende cassette op de Europese markt. Dit decoratiepaneel staat garant voor lagere energie- en onderhoudskosten en een hoger comfort.

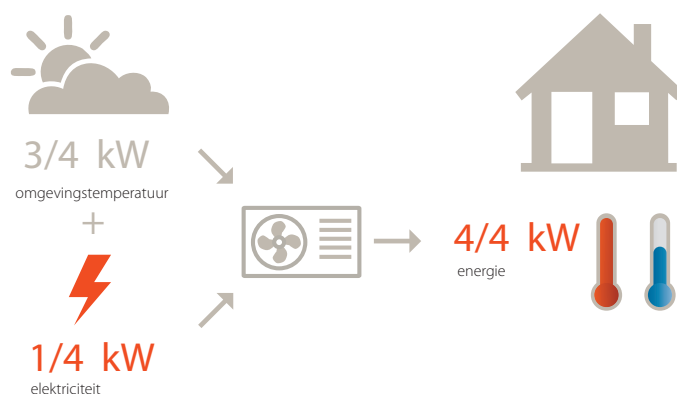
De slanke 'Thin Body' FCQ-C8 heeft een lage inbouwhoogte, is uitermate geschikt voor toepassing in valse plafonds, veroorzaakt minder tocht en werkt fluisterstil.

## Met een warmtepompstelsel combineert u de hoogst mogelijke efficiëntie met een comfortabel binnenklimaat het hele jaar door

### Wist u dat...

Lucht-lucht warmtepompen halen 3/4 van hun energie uit hernieuwbare bronnen: de omgevingslucht. Deze energiebron is hernieuwbaar en onuitputtelijk\*. Uiteraard verbruiken warmtepompen ook 1/4 elektriciteit om het systeem te laten werken, maar ook deze elektriciteit kan worden opgewekt met hernieuwbare energie (zonne-energie, windkracht, waterkracht, biomassa). Het energierendement van een warmtepomp wordt uitgedrukt met de prestatiecoëfficiënt (COP) voor verwarmen en het koelrendement (EER) voor koelen.

\* EU-doelstelling COM (2008)/30



## Seizoensgerichte inverter

Onder impuls van de technologische vooruitgang en strengere milieuwetgeving, wil Daikin Europe N.V. meer dan ooit een wegbereider zijn in energiezuinige koeloplossingen voor residentiële en commerciële toepassingen. Een goed voorbeeld daarvan is de Sky Air® Seasonal Inverter van Daikin, de eerste op de markt die voorzien is op de nieuwe, strengere Europese milieueisen.

Wat achtergrondinformatie: Europa heeft zeer scherpe doelstellingen geformuleerd op het vlak van energiezuinigheid en milieu-impact, met als streefdatum 2020. Samen met deze doelstellingen wordt vanaf 2013 ook een nauwkeurigere meting van de reële energiezuinigheid van systemen vereist.

Deze verbeterde energieprestaties, ook 'seizoensrendement' of SEER genoemd, meten het werkelijke energieverbruik voor een volledig verwarmings- of koelseizoen. Dit betekent dat er rekening wordt gehouden met verschillende buitentemperaturen en de daaruit voortvloeiende vereiste vermogens.

Daikin Europe N.V. vervult hier een pioniersrol met zijn Sky Air® Seasonal Inverter gamma. Deze lichte, commerciële airconditioningunits zijn de eerste op de markt die anticiperen op deze striktere seizoensgebonden zuinigheidscriteria die na 2013 van kracht zullen worden.

Dankzij zijn geoptimaliseerde inverterbesturing, presteert de Sky Air® Seasonal Inverter beter bij alle mogelijke buitentemperaturen. Daarnaast werden de hulpmodi herbekeken en aangepast om het energieverbruik te verlagen wanneer de unit niet in gebruik is (bijv. standby-modus).

Het resultaat: tot 20% betere seizoensgebonden energiezuinigheid dan de huidige Sky Air® Super Inverter in reële situaties, en meer dan 50% in vergelijking met de niet-invertersystemen.

Seasonal Inverter



# Alle comfortfuncties voor een gezond binnenklimaat

De Roundflow zorgt voor een comfortabele luchtuitblaas in alle richtingen. Dankzij de unieke **360° rondom-uitblaas** behoren zogenaamde dode hoeken - en temperatuurverschillen - voorgoed tot het verleden. Een ingebouwd **luchtfILTER** vangt zelfs de kleinste stofdeeltjes en zorgt zo voor een constante toevoer van zuivere lucht. De binnenunit werkt vrijwel onhoorbaar: hij produceert **amper 27 dBA**, wat overeenkomt met het geritsel van bladeren. Voor nog meer comfort kunt u via uw afstandsbediening kiezen uit diverse instellingen.

## > Autoswing

De verticale autoswing beweegt de uitblaaslamellen automatisch omhoog en omlaag en zorgt voor een gelijkmatige verdeling van de lucht en een homogene temperatuur in de hele kamer. Er kan gekozen worden uit drie instellingen: standaard, voorkomen van tocht en anti-plafondvervuiling. De laatstgenoemde instelling voorkomt dat de lucht te lang horizontaal wordt uitgeblazen, zodat het plafond niet vervuilt.

## > Automatische luchtstroomregeling

Het laatst geselecteerde luchtuitblaaspatroon wordt opgeslagen en automatisch opnieuw toegepast, wanneer de airconditioner weer wordt opgestart. De fabrieksinstelling is 65° voor verwarmen en 30° voor koelen.

## > Voorkomen van tocht

Deze instelling zorgt ervoor dat de unit automatisch overschakelt naar horizontale uitblaas, wanneer de verwarming wordt aangezet. Dit helpt tocht te voorkomen.

## > Automatische omschakeling koelen/verwarmen

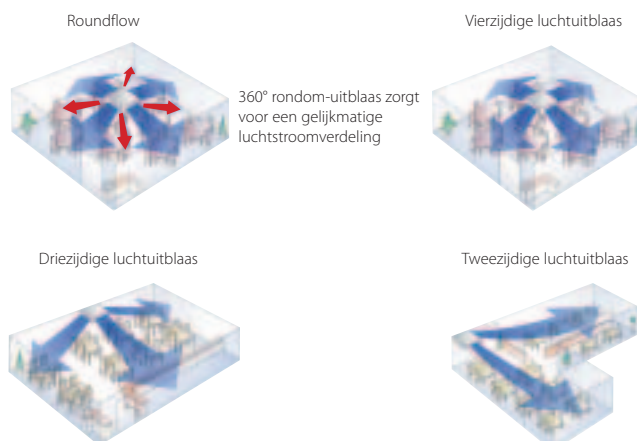
De Roundflow selecteert automatisch de verwarm- of koelmodus om de ingestelde temperatuur te behouden.

## > Roundflow-luchtuitblaasprincipe

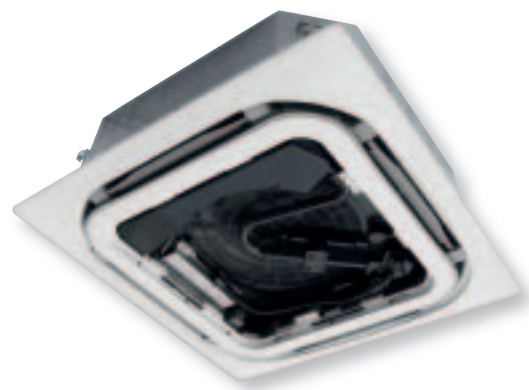
Nog een uniek voordeel is dat de 360° rondom-uitblaas schommelingen in de luchtstroom en temperatuur beperkt, waardoor minder aan/uit-cycli vereist zijn. Dit rondom-uitblaasprincipe zorgt dus voor nog meer energiebesparingen.

## > 23 luchtuitblaaspatronen

De binnenunit blaast lucht uit over 360°, maar met behulp van de optionele afsluitset is ook een 2-zijdige, 3-zijdige of 4-zijdige luchtuitblaas mogelijk zodat u de Roundflow dus probleemloos in een hoek, naast een muur of in een kleine ruimte kunt installeren. Er zijn in totaal niet minder dan 23 verschillende luchtuitblaaspatronen mogelijk. Via een afzonderlijke aansluiting (optioneel) kan de binnenunit ook maximaal 20% verse lucht toevoeren.



## Intuïtieve installatie betekent lagere kosten



### » Zelfreinigend decoratiepaneel:

#### een nieuwe optie voor Roundflow-cassettes

Daikin lanceert een nieuw decoratiepaneel voor de Roundflow-cassette dat is uitgerust met een speciaal filter dat zichzelf automatisch eenmaal per dag reinigt. Al het stof dat afkomstig is van dit filter wordt opgeslagen in de binnenunit (stofopvangbak) en kan eenvoudig worden verwijderd met een gewone stofzuiger. Dit decoratiepaneel staat garant voor lagere energie- en onderhoudskosten en een hoger comfort.

### » Meer efficiëntie en comfort

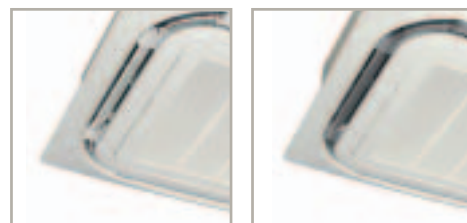
Met het zelfreinigende decoratiepaneel wordt het filter elke dag gereinigd waardoor het energieverbruik constant blijft. Dit resulteert in een energiebesparing tot 10% vergeleken met een jaarlijkse filterreiniging bij een standaard decoratiepaneel.



### » Eenvoudig onderhoud en lagere onderhoudskosten

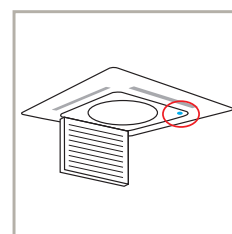
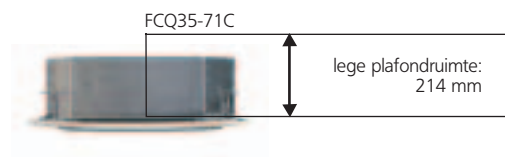
- > Het ronde filter draait eenmaal per dag 360° voorbij de speciale borstel. De timing hiervoor kan worden ingesteld via de afstandsbediening.
  
- > Het opgevangen stof wordt naar de stofopvangbak gevoerd. Gemiddeld kan deze bak het stof van 1 jaar kantoortoepassingen en een half jaar winkeltoepassingen bevatten (afhankelijk van de jaarlijkse werkuren en het type winkel).
  
- > Het stof kan eenvoudig worden verwijderd met een stofzuiger:
  - › Snel
  - › Geen specifiek personeel vereist
  - › Geen ladder of andere apparatuur nodig
  - › Er moet niets uit het winkelinterieur worden verplaatst om bij de unit te komen
  - › Het decoratiepaneel moet niet worden opengemaakt
  - › Het stof moet niet worden aangeraakt

De Roundflow-cassette heeft een **decoratief voorpaneel**, verkrijgbaar in 2 verschillende kleuren: wit met witte lamellen (RAL9010) en wit (RAL9010) met grijze lamellen.





- > Het is geen toeval dat de Roundflow-cassette werd onderscheiden met de "Good Design Award", een prestigieuze prijs voor industrieel design in Japan.
- > **Bovendien is het rooster veel minder zichtbaar ingebouwd** zodat de unit eleganter is en **discreet** past in traditionele en hedendaagse witte plafonds.
- > Door de **beperkte diepte** (minimale inbouwhoogte 214 mm) kan de binnenunit vlak worden ingebouwd in valse plafonds. De kleppen kunnen worden gesloten, zodat de unit in het midden van de kamer, in een hoek of in een kleine ruimte kan worden geïnstalleerd.
- > **De condensatie-afvoer kan moeiteloos worden geïnspecteerd** via een transparante afvoermof. Bovendien is de aftapplug gemakkelijk bereikbaar. Controles kunnen worden uitgevoerd zonder dat het voorpaneel moet worden verwijderd.
- > De **buitenunit** kan op een dak, een terras of tegen een buitenmuur worden gemonteerd.
- > **Roundflow-luchtuitblaasprincipe**  
Nog een uniek voordeel is dat de 360° rondom-uitblaas schommelingen in de luchtstroom en temperatuur beperkt, waardoor minder aan/uit-cycli vereist zijn. Dit rondom-uitblaasprincipe zorgt dus voor nog meer energiebesparingen.



## Supercomplete afstandsbediening

- > De nieuwe **bedrade afstandsbediening BRC1E51A (optioneel)** kreeg een modern design in zuiver wit (RAL 9010) mee. Grote knoppen en pijltoetsen zorgen er samen met de uitleg van elke instelling op het display voor, dat deze afstandsbediening eenvoudig te gebruiken is. Er werden ook een vakantie-instelling, afwezigheidsfunctie en verbeterde weektimer geïntegreerd. De bedrade afstandsbediening is verkrijgbaar in de volgende talen: Engels, Duits, Frans, Spaans, Italiaans, Portugees, Grieks, Nederlands, Russisch en Turks.
- > **Afwezigheidsfunctie**  
Bij langdurige afwezigheid kunt u met deze functie energie besparen. Wanneer de ruimte langere tijd niet wordt gebruikt, bijv. tijdens vakanties of sluitingsdagen, stelt deze functie de kamertemperatuur automatisch in op een minimum van 10°C. Wanneer dit punt wordt bereikt, schakelen alle aangesloten binnenunits over naar de verwarmingsmodus. De functie wordt gedeactiveerd zodra de temperatuur in de kamer 15°C bedraagt en ze wordt uitgeschakeld zodra de kamer opnieuw wordt gebruikt.
- > Met de **optionele AAN/UIT-functie** kunt u de airconditioner van op afstand in- en uitschakelen via uw gsm. Met deze functie kunt u de unit ook automatisch laten uitschakelen, bijv. wanneer iemand een raam opent.
- > De **binnenunit heeft een D3-netaansluiting als standaardaccessoire** en kan worden bediend via een centraal besturingssysteem (iManager en iTouch Controller).



Bedrade afstandsbediening BRC1E51A (optie)



Draadloze afstandsbediening (optie)

## Toepassingsopties

- > Afhankelijk van uw klimaatbehoefte, kunt u **met uw unit verwarmen of koelen (warmtepomp)**.
- > De binnenunit is geschikt voor **enkele split-toepassing** (één binnenunit met één buitenunit), **twin-, triple- of dubbeltwin-split-toepassing** (maximaal vier binnenunits in dezelfde ruimte aangesloten op één buitenunit) en **multi-split-toepassing** (maximaal negen binnenunits in verschillende ruimten aangesloten op één buitenunit).



## Verwarmen & Koelen

BINNENUNITS				FCQ35C8	FCQ50C8	FCQ60C8
Koelcapaciteit	min./nom./max.		kW	1,4/3,4 <sup>3</sup> /3,7	0,9/5,0 <sup>3</sup> /5,6	0,9 / 5,7 <sup>3</sup> / 6,0
Verwarmingscapaciteit	min./nom./max.		kW	1,4/4,2 <sup>4</sup> /5,0	0,9/6,0 <sup>4</sup> /7,0	0,9 / 7,0 <sup>4</sup> / 8,0
Opgenomen vermogen	koelen	nom.	kW	0,95	1,410	1,640
	verwarmen	nom.	kW	1,230	1,620	1,990
Koelrendement (EER)				3,58	3,55	3,48
Prestatiecoëfficiënt (COP)				3,41	3,70	3,52
Jaarlijks stroomverbruik			kWu	475	705	820
Energielabel	koelen/verwarmen			A / B	A/A	A / B
Afmetingen	unit	h x b x d	mm	204x840x840		
Gewicht	unit		kg	19		
Omkastings	materiaal			Verzinkte staalplaat		
Ventilator - Luchtdebiet	koelen	hoog/laag	m <sup>3</sup> /min	10,5/8,5	12,5/8,5	13,5/8,5
	verwarmen	hoog/laag	m <sup>3</sup> /min	12,5/10,0	12,5/8,5	13,5/8,5
Geluidsdrukkniveau	koelen	hoog/laag	dB(A)		31/27	33/28
	verwarmen	hoog/laag	dB(A)		31/27	33/28
Geluidsvermogeniveau	koelen	hoog	dB(A)	49		51
Voeding	fase/frequentie/voltage		Hz/V	1~/50/60/220-240/220		
Leidingaansluitingen	vloeistof	UD	mm	ø6,4		
	gas	UD	mm	ø9,5		ø 12,7
Decoratiepaneel	afvoer	UD	mm	ø32		
	model			BYCQ140CW1/BYCQ140CW1W/BYCQ140CGW1		
	kleur			Zuiver wit (RAL 9010)		
	afmetingen	h x b x d	mm	50x950x950 / 50x950x950 / 130x950x950		
gewicht			kg	5,5		

(1) Energielabel: schaal van A (zeer zuinig) tot G (minder zuinig) (2) Jaarlijks stroomverbruik: gebaseerd op een gemiddeld gebruik van 500 bedrijfsuren per jaar bij vollast (= nominale omstandigheden), (3) Nominale koelcapaciteiten gebaseerd op: temp. luchtafvoer 27°CDB, 19,0°CNB; buitentemp.: 35°CDB; equivalente koelmiddelleidinglengte: lengte 5 m (horizontaal) (4) Nominale verwarmingscapaciteiten gebaseerd op: binnentemperatuur: 20°CDB, buitentemperatuur: 7°CDB/6°CNB; equivalente koelmiddelleidinglengte: 5 m; hoogteverschil: 0 m. (5) De geluidsdrukwaarden gelden voor een unit met achteraanzuiging. (6) Het geluidsvermogeniveau is een absolute waarde die maatgevend is voor het vermogen dat een geluidsbron voortbrengt. (7) De BYCQ140CW1W heeft witte isolatie. Houd er rekening mee dat vuilafzetting beter zichtbaar is op witte isolatie. Daarom wordt afgeraden het decoratiepaneel BYCQ140CW1W te installeren in omgevingen met een hoge vuilconcentratie.

BUITENUNITS				RXS35G	RXS50G	RXS60F
Afmetingen	unit	h x b x d	mm	550x765x285	735x825x300	
Gewicht	unit			34	48	
Werkbereik	koelen	omgevingstemp.	min.-max. °CDB		-10~46	
	verwarmen	omgevingstemp.	min.-max. °CDB	-15~20	-15~18	
Geluidsdrukkniveau	koelen	hoog/stil	dB(A)		48/44	49/46
	verwarmen	hoog/stil	dB(A)		48/45	49/46
Geluidsvermogeniveau	koelen	nom.	dB(A)	63	62	63
Compressor	type			Hermetisch gesloten swingcompressor		
Koelmiddel	type			R-410A		
Voeding	fase/frequentie/voltage		Hz/V	1~/50/230		
Leidingaansluitingen	leidinglengte	systeem	equivalent	30		
	extra koelmiddel bijvullen			kg/m		
	hoogteverschil	BI - BU	max.	15	0,02 (voor leidinglengte boven 10 m)	
			m	20		



Seasonal Inverter

## Verwarmen & Koelen

BINNENUNITS				FCQ71C8	FCQ100C8	FCQ125C8	FCQ140C8	FCQ100C8	FCQ125C8	FCQ140C8
Capaciteit	koelen	nom.	kW	7,1 <sup>3</sup>	10,0 <sup>3</sup>	12,5 <sup>3</sup>	14,0 <sup>3</sup>	10,00 <sup>3</sup>	12,50 <sup>3</sup>	14,00 <sup>3</sup>
	verwarmen	nom.	kW	8,0 <sup>4</sup>	11,2 <sup>4</sup>	14,0 <sup>4</sup>	16,0 <sup>4</sup>	11,20 <sup>4</sup>	14,00 <sup>4</sup>	16,00 <sup>4</sup>
Opgenomen vermogen	koelen	nom.	kW	2,11	2,64	3,70	5,11	2,640	3,880	5,36
	verwarmen	nom.	kW	2,21	2,96	3,88	4,89	3,140	4,360	5,69
Koelrendement (EER)				3,36	3,79	3,38	2,74	3,49	3,22	2,61
ESEER				3,71	3,54	3,73	3,14	3,56	3,58	3,01
Prestatiecoëfficiënt (COP)				3,62	3,78	3,61	3,27	3,57	3,21	2,81
Energie label koelen/verwarmen				A/A			D/C	A/B	A/C	D/D
Jaarlijks stroomverbruik			kWu	1.055	1.319	1.849	2.555	1.320	1.940	2.680
Afmetingen	unit	h x b x d	mm	246x840x840		288x840x840		288x840x840		
Gewicht	unit		kg	23	25		25			
Omkastig	materiaal			Verzinkte staalplaat			Verzinkte staalplaat			
Ventilator - Luchtdebiet	koelen	hoog/laag	m <sup>3</sup> /min	21,9/12,1	34,2/17,6	34,2/21,2	34,2/23,8	34,2/17,6	34,2/21,2	34,2/23,8
	verwarmen	hoog/laag	m <sup>3</sup> /min	21,9/12,1	34,2/17,6	34,2/21,3	34,2/23,9	34,2/17,6	34,2/21,3	34,2/23,9
Geluidsdruk niveau	koelen	hoog/laag	dB(A)	36/28	45/32	45/36	45/38	45/32	45/36	45/38
	verwarmen	hoog/laag	dB(A)	36/28	45/32	45/36	45/38	45/32	45/36	45/38
Geluidsvermogen niveau	koelen	hoog	dB(A)	54	62		62			
Voeding	fase/frequentie/voltage		Hz/V	1~/50/60/220-240/220			1~/50/60/220-240/220			
Leidingaansluiting	vloeistof	UD	mm	ø9,52			ø9,52			
	gas	UD	mm	ø15,9			ø15,9			
	afvoer	UD	mm	ø26			ø26			
Decoratiepaneel	model			BYCQ140CW1/BYCQ140CW1W/BYCQ140CGW1						
	kleur			Zuiver wit (RAL 9010)						
	afmetingen	h x b x d	mm	50x950x950 / 50x950x950 / 130x950x950						
	gewicht		kg	5,5						

(1) Energie label: schaal van A (zeer zuinig) tot G (minder zuinig) (2) Jaarlijks stroomverbruik: gebaseerd op een gemiddeld gebruik van 500 bedrijfsuren per jaar op maximale capaciteit (= nominale omstandigheden) (3) De geluidsruiswaarden gelden voor een unit met achteraanzuiging. (4) Koelen: binnentemp. 27°CDB, 19°CNB; buitentemp.: 35°CDB; equivalente leidinglengte: 7,5 m; hoogteverschil: 0 m (5) Verwarmen: binnentemp. 20°CDB; buitentemp. 7°CDB/6°CNB; equivalente koelmiddelleidinglengte: 7,5 m; hoogteverschil: 0 m

BUITENUNITS				RZQ71D3V1	RZQ100D9V1	RZQ125D9V1	RZQ140D9V1	RZQ100B9W1	RZQ125B9W1	RZQ140B9W1
Afmetingen	unit	h x b x d	mm	770x900x320		1.345x900x320		1.345x900x320		
Gewicht	unit		kg	67	106		106			
Werkbereik	koelen	omgevingstemp. min.-max.	°CDB	-15,0~-50,0			-15,0~-50,0			
	verwarmen	omgevingstemp. min.-max.	°CNB	-20,0~-15,5			-20,0~-15,5			
Geluidsdruk niveau	koelen	nom.	dB(A)	48	49	50	49	50		
	verwarmen	nom.	dB(A)	50	49	52	49	52		
	fluisterstille nachtstand		dB(A)	43	45		45			
Geluidsvermogen niveau	koelen	nom.	dB(A)	64	65	66	65	66		
Compressor			type	Hermetisch gesloten swing		Hermetisch gesloten scroll		Hermetisch gesloten scroll		
Koelmiddel			type	R-410A		R-410A		R-410A		
Voeding	fase/frequentie/voltage		Hz/V	1~/50/220-240			3N~/50/400			
Leidingaansluiting	extra koelmiddel bijvullen		kg/m	Zie installatiehandleiding			Zie installatiehandleiding			
	hoogteverschil	Bl - BU	max.	m	30			30,0		
		Bl - Bl	max.	m	0,5			0,5		
	leidinglengte	systeem	equivalent	m	70	75		75		

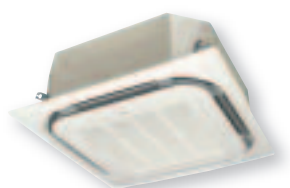
# Verwarmen & Koelen



BINNENUNITS				FCQ71C8VEB	FCQ100C8VEB	FCQ125C8VEB	FCQ140C8VEB
Koelcapaciteit	nom.		kW	7,1 <sup>3</sup>	10,0 <sup>3</sup>	12,5 <sup>3</sup>	14,0 <sup>3</sup>
Verwarmingscapaciteit	nom.		kW	8,0 <sup>4</sup>	11,2 <sup>4</sup>	14,0 <sup>4</sup>	16,0 <sup>4</sup>
Opgenomen vermogen	koelen	nom.	kW	2,28	3,22	4,02	5,36
	verwarmen	nom.	kW	2,35	3,28	4,06	4,98
Koelrendement (EER)				3,11		2,61	
Prestatiecoëfficiënt (COP)				3,41		3,21	
Jaarlijks stroomverbruik			kWu	1.141	1.608	2.010	2.682
Energielabel	koelen/verwarmen			B/B		D/C	
Afmetingen	unit	h x b x d	mm	204x840x840		246x840x840	
Gewicht	unit		kg	21		23	
Omkastingsmateriaal	Verzinkte staalplaat						
Ventilator - Luchtdebiet	koelen	hoog/laag	m <sup>3</sup> /min	15,5/9,0	23,5/16,0	27,5/19,0	
	verwarmen	hoog/laag	m <sup>3</sup> /min	16,0/9,5	23,5/16,0	27,5/19,0	
Geluidsdruk niveau	koelen	hoog/laag	dB(A)	33/28	37/32	41/35	
	verwarmen	hoog/laag	dB(A)	34/28	37/32	41/35	42/35
Geluidsvermogen niveau	koelen	hoog	dB(A)	51	54	58	
Voeding	fase/frequentie/voltage			1~/50/60/220-240/220			
Leidingaansluitingen	vloeistof	UD	mm	ø 9,52			
	gas	UD	mm	ø 15,9			
	afvoer	UD	mm	ø26			
Decoratiepaneel	model			BYCQ140CW1/BYCQ140CW1W/BYCQ140CGW1			
	kleur			Zuiver wit (RAL 9010)			
	afmetingen	h x b x d	mm	50x950x950 / 50x950x950 / 130x950x950			
	gewicht			5,5			

(1) Energielabel: schaal van A (zeer zuinig) tot G (minder zuinig) (2) Jaarlijks stroomverbruik: gebaseerd op een gemiddeld gebruik van 500 bedrijfsuren per jaar bij vollast (= nominale omstandigheden), (3) Nominale koelcapaciteiten gebaseerd op: temp. luchtafvoer 27°CDB, 19,0°CNB; buitentemp.: 35°CDB; equivalente koelmiddelleidinglengte: lengte 5 m (horizontaal) (4) Nominale verwarmingscapaciteiten gebaseerd op: binnentemperatuur: 20°CDB, buitentemperatuur: 7°CDB/6°CNB; equivalente koelmiddelleidinglengte: 5 m; hoogteverschil: 0 m. (5) De geluidsdrukwaarden gelden voor een unit met achteraanzuiging. (6) Het geluidsvermogen niveau is een absolute waarde die maatgevend is voor het vermogen dat een geluidsbron voortbrengt. (7) De BYCQ140CW1W heeft witte isolatie. Houd er rekening mee dat vuilafzetting beter zichtbaar is op witte isolatie. Daarom wordt afgeraden het decoratiepaneel BYCQ140CW1W te installeren in omgevingen met een hoge vuilconcentratie.

BUITENUNITS				RZQS71DV1	RZQS100DV1	RZQS125DV1	RZQS140DV1
Afmetingen	unit	h x b x d	mm	770x900x320		1.170x900x320	
Gewicht	unit		kg	68		103	
Werkbereik	koelen	omgevingstemp.	min.-max. °CDB	-5,0~-46			
	verwarmen	omgevingstemp.	min.-max. °CDB	-15~-15,5			
Geluidsdruk niveau	koelen	nom.	dB(A)	49	51		52
	verwarmen	nom.	dB(A)	51	55	53	54
	fluiserstille nachtstand	niveau 1	dB(A)	47	49		50
Geluidsvermogen niveau	koelen	nom.	dB(A)	65	67		68
Compressor				Hermetisch gesloten scroll			
Koelmiddel				R-410A			
Voeding	fase/frequentie/voltage			1~/50/220-240			
	extra koelmiddel bijvullen			kg/m			
Leidingaansluitingen	hoogteverschil	BI - BU	max.	m	15	30	
		BI - BI	max.	m		0,5	
	leidinglengte	systeem	equivalent	m	40	70	



Binnenunit FCQ100,125,140DB



Bedrade afstandsbediening BRC1E51A, draadloze afstandsbediening BRC7F532F



Buitenunit RZQ100-140D9V1/B9W1



Door zijn unieke positie als fabrikant van airconditioners, compressoren en koelmiddelen is Daikin sterk begaan met het milieu. Sinds een aantal jaren streeft Daikin naar de positie van marktleider op het gebied van producten met een beperkte impact op het milieu. Om dit te bereiken moet een breed assortiment producten op ecologisch verantwoorde wijze worden ontworpen en ontwikkeld. Bovendien moet een energiebeheersysteem worden ingevoerd om energie te besparen en afval te beperken.



Deze brochure dient enkel ter informatie en verbindt Daikin Europe N.V. tot geen enkele prestatie. Daikin Europe N.V. heeft de inhoud van deze brochure met grote zorg samengesteld. Er wordt echter geen enkele garantie geboden voor de volledigheid, nauwkeurigheid, betrouwbaarheid of geschiktheid voor een bepaald gebruiksdoel van de inhoud van deze publicatie en de producten en diensten die erin worden beschreven. De specificaties kunnen zonder voorafgaande kennisgeving worden gewijzigd. Daikin Europe N.V. wijst uitdrukkelijk iedere aansprakelijkheid af voor rechtstreekse of onrechtstreekse schade in de ruimste betekenis, die zou voortvloeien uit of samenhangen met het gebruik en/of de interpretatie van deze brochure. De inhoud is onderworpen aan het auteursrecht van Daikin Europe N.V.



Daikin Europe N.V. neemt deel aan het Eurovent-certificatieprogramma voor airconditioners (AC), vloeistofkoelsystemen (LCP) en ventilator-convectoren (FC); de certificatiegegevens van gecertificeerde modellen zijn te vinden in de Eurovent-lijst. De multi-units zijn door Eurovent goedgekeurd voor combinaties van maximaal 2 binnenunits.



Daikin-producten worden verdeeld door: