



Lucht/lucht warmtepompen

Verwarmen & koelen

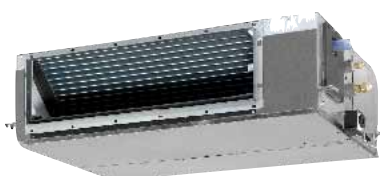
SkyAir

- » Seizoensrendement, geoptimaliseerd voor elk seizoen
- » Discreet verborgen in het plafond
- » Lager stroomverbruik dankzij DC-inverterventilators
- » Comfortabele luchtstroom
- » Gelijkmatige toevoer van frisse licht
- » Standaard plug-and-play aansluiting met intelligente besturingssystemen

Inbouwsatellietmodel met invertergestuurde ventilator



www.daikin.be



FBQ-C8, FDQ-C/B



Ingebouwde plafondunit voor een discrete installatie, optimale efficiëntie en optimaal comfort

De ingebouwde units van Daikin passen discreet in het plafond, en enkel de uitlaat- en aanzuigroosters zijn zichtbaar. Dit zorgt voor een fluisterstil comfort. Bovendien voldoen de ingebouwde plafondunits van Daikin, als onderdeel van de nieuwe reeks van Daikin met hoog seizoensrendement, vandaag al aan de strikte energienormen van morgen. Zo kunnen bedrijven, met lange openingsuren en hoge belasting op het airconditioningsysteem, vandaag al genieten van de lagere bedrijfskosten en het verhoogd comfort dat de technologie van de toekomst biedt.

Efficiëntie op elk vlak

› **Klaar voor een optimaal seizoensrendement**

De prestatie van de nieuwe Daikin Sky Air-reeks wordt gemeten aan de hand van de nieuwe normen voor seizoensrendement. Dit garandeert dat de geteste prestatie overeenkomt met de reële bedrijfsomstandigheden in een winkel, kantoor, restaurant of hotel.

› **Inverterbesturing voor optimale efficiëntie en optimaal comfort**

Doordat een Inverter de omgevingstemperatuur bewaakt en bijregelt waar nodig, daalt het energieverbruik met 30% in vergelijking met een traditioneel aan/uit-systeem (zonder inverter). De ingebouwde plafondunits van Daikin gebruiken inverters waarmee de DC-motorventilator efficiënt kan werken tegen de juiste snelheid die nodig is om het comfort te handhaven. Daikin is een pionier in het toepassen van inverters voor klimaatregeling.

› **Met een warmtepompstelsel combineert u onovertroffen rendement met een comfortabel binnenklimaat het hele jaar door**

Lucht/lucht-warmtepompen halen 75% van hun energie uit een duurzame bron: de omgevingslucht. Deze energiebron is hernieuwbaar en onuitputtelijk. Uiteraard verbruiken warmtepompen ook elektriciteit om het systeem te laten werken, maar ook deze elektriciteit kan in toenemende mate worden opgewekt met hernieuwbare energie (zonne-energie, windkracht, waterkracht, biomassa).

› **Energiebesparende functies via nieuwe, bedrade besturing**

Een verbeterde **bedrade besturing** (BRC1E52A/B) biedt u toegang tot de volledige functionaliteit van de ingebouwde plafondunit. Er zijn drie programmeerbare tijdschema's beschikbaar (bv. winter, zomer, tussenseizoen) plus een vakantiefunctie om de timer uit te schakelen. Elk tijdschema kan tot vijf handelingen per dag omvatten. En de handige besturing geeft ook het kWu-verbruik per dag/maand/jaar weer, zodat u uw energieverbruik nauwgezet kunt opvolgen.

Kenmerken van besturing:

- › Begrensd temperatuurbereik
- › Verbeterde terugstelfunctie
- › Uitschakeltimer
- › kWu-indicatie
- › 3 weektimers



Bedrade afstandsbediening BRC1E52A/B (optioneel)



Perfect comfort voor uw klanten en gasten

› Fluisterstille werking

Dankzij de lage geluidsniveaus van **amper 29dBA** (het geluidsniveau van ritselende bladeren) kunnen uw klanten en bezoekers ongestoord hun tijd verbrengen.

› Past in elk interieur

De units passen discreet in het plafond, en enkel de uitlaaten aanzuigroosters zijn zichtbaar. Er is geen vloer- of muurruimte nodig. Er zijn decoratieve roosters beschikbaar die passen bij verschillende plafonds.

› Optimaal comfort in alle situaties

In alle situaties wordt een optimaal comfort gegarandeerd dankzij de 3-trapse regeling van de luchtstroom. Deze kan eenvoudig worden ingesteld via de optionele bedrade afstandsbediening.



Snel en eenvoudig te installeren voor een brede reeks toepassingen

› Past in kamers met lage plafonds

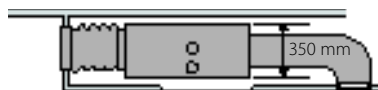
De units passen naadloos in **valse plafonds** (slechts vrije ruimte van amper 350 mm nodig bij gebruik van optioneel aanzuigpaneel)

› Ideaal voor gebruik in kleine en grote ruimtes

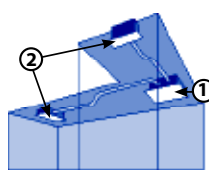
- Externe statische druk tot 200 Pa maakt grote kanaallengte en flexibele toepassing mogelijk
- Luchtuitlaatroosters kunnen apart worden geïnstalleerd, op een afstand van de hoofdunit, in **kamers met onregelmatige vormen** (bv. L-vorm, U-vorm of lange kamers)

› Snel te installeren

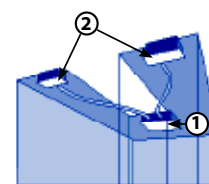
- Minder berekeningen van leidingslengte nodig
- Automatische regeling van de luchtstroom via de optionele afstandsbediening maakt komaf met de nood voor handmatige aanpassing van het kanaal om een optimale pretatie te bereiken
- Condensaatpomp is standaard



Aanzuigpaneel

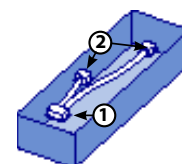


L-vormige kamer



U-vormige kamer

- ① Aanzuigrooster
- ② Uitblaasrooster (ter plaatse te leveren) voor kanalen



Langwerpige kamer

Tot 9 kamers koelen of verwarmen met één enkele buitenunit

Een enkele buitenunit kan tot wel negen binnenuits in verschillende kamers aandrijven. Het klimaat in elke kamer kan uiteraard individueel worden geregeld. Dit zorgt voor optimale efficiëntie en optimaal comfort voor elke aparte ruimte. Voor lange ruimtes of ruimtes met onregelmatige vorm kunt u tot vier binnenuits aansluiten op één enkele buitenunit. Alle binnenuits worden centraal geregeld.

Seizoensrendement: optimale energieprestatie in elk seizoen

De binnen- en buitenunits van Daikins reeks voor optimaal seizoensrendement voldoen aan de striktere Europese normen voor het meten van het energierendement, namelijk het seizoensrendement. Het meten van het seizoensrendement vormt een onderdeel van het programma van de Europese Unie om haar milieudoelstellingen voor 2020 te behalen. Het nieuwe schema voor het berekenen van het seizoensrendement, ook genaamd het SEER (Seasonal Energy Efficiency Ratio) zal verplicht zijn vanaf 2013 en zal de ecologische prestatie van systemen meten in situaties die beter aanleunen bij het echte leven.

Waar het oude schema het energierendement enkel berekende bij één buitentemperatuur en bij volledige belasting van het systeem, meet het nieuwe schema het seizoensrendement bij een hele reeks buitentemperaturen en bij gedeeltelijke belasting, en houdt het ook rekening met energiebesparende bedrijfsmodi (zoals stand-by) die onder het vroegere schema werden verwaarloosd.

Deze nieuwe berekeningen belonen systemen die effectief de energieprestatie verhogen in levensechte situaties. Daikin is er trots op een toonaangevende rol te spelen in het ontwikkelen en invoeren van deze nieuwe norm, en dat het deze nieuwe normen al vandaag implementeert, nog vóór hun verplichte invoering in 2013.



SEASONAL EFFICIENCY
Smart use of energy

Verwarmen & Koelen

BINNENUNIT				FBQ35C8	FBQ50C8	FBQ60C8
Koelvermogen	Min./Nom./Max.		kW	-3,40/-	-5,00/-	-5,70/-
Verwarmingsvermogen	Min./Nom./Max.		kW	-4,00/-	-5,50/-	-7,00/-
Seizoensefficiëntie (volgens EN14825)	Koelen	Energielabel		C	B	A
		Pdesign	kW	3,50	4,90	6,00
		SEER		4,33	4,96	5,17
		Jaarlijks energieverbruik	kWu	283	346	406
	Verwarming (gematigd klimaat)	Energielabel		A	A	A
		Pdesign	kW	2,90	4,50	4,80
		SCOP		3,56	3,53	3,43
		Jaarlijks energieverbruik	kWu	1.141	1.782	1.960
Nominale efficiëntie (koeling tegen 35°/27° nominale belasting, verwarming tegen 7°/20° nominale belasting)	EER		3,21	3,03	3,26	
	Prestatiecoëfficiënt (COP)		3,51	3,42	3,71	
	Jaarlijks energieverbruik	kWu	530	825	875	
	Energielabel	Koelen / Verwarmen	A/B	B/B	A/B	
Behuizing	Kleur	Niet gelakt (gegalvaniseerd)				
Afmetingen	Unit	H x B x D	mm	300x700x700	300x1.000x700	
Vereiste plafondruimte			mm	350		
Gewicht	Unit		kg	25	34	
Decoratiepaneel	Model			BYBS45DJW1	BYBS71DJW1	
	Kleur			Wit (10Y9/0,5)		
	Afmetingen	H x B x D	mm	55x800x500	55x1.100x500	
Ventilator - luchtdebiet			kg	3	4,5	
	Koelen	Hoog/Laag	m³/min	16/11	18/15	
	Verwarmen	Hoog/Nom.	m³/min	16/-	18/-	
Ventilator-Externe statische druk	Hoog/Nom.		Pa	100/30		
Geluidsniveau	Koelen	Nom.	dBa	63	57	
	Geluidsdrukkniveau	Koelen	Hoog/Laag	dBa	37/29	
		Verwarmen	Hoog/Laag	dBa	37/29	
Leidingaansluitingen	Vloeistof	Buitendiameter	mm	6,35		
	Gas	Buitendiameter	mm	9,5	12,7	
Voeding	Fase/Frequentie/Spanning		Hz / V	1~ / 50/60 / 220-240/220		

BUITENUNIT				RXS35K	RXS50K	RXS60F
Afmetingen	Unit	H x B x D	mm	550x765x285	735x825x300	735x825x300
Gewicht	Unit		kg	34	47	47
Ventilator - luchtdebiet	Koelen	Hoog/Laag	m³/min	36,0/30,1	50,9/48,9	50,9/42,4
	Verwarmen	Hoog/Laag	m³/min	28,3/25,6	45,0/43,1	46,3/42,4
Geluidsniveau	Koelen	Nom./Hoog	dBa	-/63	-/63	63/-
Geluidsdrukkniveau	Koelen	Hoog/Laag	dBa	48/44	48/44	49/46
	Verwarmen	Hoog/Laag	dBa	48/45	48/45	49/46
Bedrijfsbereik	Koelen	Ongewijst temperatuur	Min.-Max.	°CDB	-10~46	-10~46
	Verwarmen	Ongewijst temperatuur	Min.-Max.	°CWB	-15~18	-15~18
Koelmiddel	Type/GWP			R-410A/1.975	R-410A/1.975	R-410A/1.975
Leidingaansluitingen	Leidingslengte	Buitenunit - Binnenunit	Max.	m	20	30
	Hoogteverschil	Binnenunit - Buitenunit	Max.	m	15	20
Voeding	Fase/Frequentie/Spanning		Hz/V	1~ / 50 / 220-240	1~ / 50 / 220-240	1~ / 50 / 220-240
Stroom - 50Hz	Max. ampère zekering (MFA)		A	10	20	20

(1) EER/COP volgens Eurovent 2012



Verwarmen & Koelen

Seasonal Smart

BINNENUNIT				FBQ71C8	FBQ100C8	FBQ125C8	FBQ140C8	FBQ71C8	FBQ100C8	FBQ125C8	FBQ140C8									
Koelvermogen	Min./Nom./Max.			kW		-6,8/-	-9,5/-	-12,0/-	-13,4/-	-6,8/-	-9,5/-	-12,0/-	-13,4/-							
Verwarmingsvermogen	Min./Nom./Max.			kW		-7,5/-	-10,8/-	-13,5/-	-15,5/-	-7,5/-	-10,8/-	-13,5/-	-15,5/-							
Seizoensefficiëntie (volgens EN14825)	Koelen	Energie label		A		A+		-		A+		-								
		Pdesign	kW	6,8	9,5	12,0	-	6,8	9,5	12,0	-									
		SEER		5,11	5,61	-	5,61	-												
		Jaarlijks energieverbruik	kWu	466	593	749	-	424	593	749	-									
	Verwarming (gematigd klimaat)	Energie label		A+		-		A+		A+		-								
		Pdesign	kW	6,0	11,3	12,7	-	6,00	11,3	12,7	-									
		SCOP		3,81	4,25	4,05	-	4,01	4,25	4,05	-									
		Jaarlijks energieverbruik	kWu	2.202	3.724	4.377	-	2.095	3.724	4.377	-									
Nominale efficiëntie (koeling tegen 35°/27° nominale belasting, verwarming tegen 7°/20° nominale belasting)	EER		3,28		3,89		3,81		3,33		3,50		3,89		3,81		3,33			
	Prestatiecoëfficiënt (COP)		3,61		4,21		3,83		3,61		3,65		4,21		3,83		3,61			
	Jaarlijks energieverbruik		kWh		1.037		1.220		1.575		2.010		970		1.220		1.575		2.010	
	Energie label		Koelen / Verwarmen						A/A											
Behuizing	Kleur			300x1.000x700		300x1.400x700		300x1.000x700		300x1.400x700										
Afmetingen	Unit	H x B x D	mm					350												
Vereiste plafondruimte			mm	34		45		34		45										
Gewicht	Unit																			
Decoratiepaneel	Model				BYBS71DJW1		BYBS125DJW1		BYBS71DJW1		BYBS125DJW1									
	Kleur								Wit (10Y9/0,5)											
	Afmetingen	H x B x D	mm	55x1.100x500		55x1.500x500		55x1.100x500		55x1.500x500										
	Gewicht			kg	4,5		6		4,5		6									
Ventilator - luchtdebiet	Koelen	Hoog/Laag	m³/min	18/15	32/23	39/28	18/15	32/23	39/28	18/15	32/23	39/28	18/15	32/23	39/28					
	Verwarmen	Hoog/Nom.	m³/min	18/-	32/-	39/-	41/-	18/-	32/-	39/-	41/-	18/-	32/-	39/-	41/-					
Ventilator-Externe statische druk	Hoog/Nom.		Pa	100/30	120/40	120/50	100/30	120/40	120/50	100/30	120/40	120/50	100/30	120/40	120/50					
Geluidsniveau	Koelen	Nom.	dB(A)	57	61	66	57	61	66	57	61	66	57	61	66					
	Koelen	Hoog/Laag	dB(A)	37/29	38/32	40/33	37/29	38/32	40/33	37/29	38/32	40/33	37/29	38/32	40/33					
Geluidsdruk niveau	Verwarmen	Hoog/Laag	dB(A)	37/29	38/32	40/33	41/34	37/29	38/32	40/33	41/34	37/29	38/32	40/33	41/34					
	Leidingsaanluitingen	Vloeistof	Buitendiameter					9,52												
	Gas	Buitendiameter					15,9													
Voeding	Fase/Frequentie/Spanning		Hz / V					1~ / 50/60 / 220-240/220												

BUITENUNIT				RZQG71L7V1	RZQG100L7V1	RZQG125L7V1	RZQG140L7V1	RZQG71LY1	RZQG100LY1	RZQG125LY1	RZQG140LY1		
Afmetingen	Unit	H x B x D	mm	990x940x320		1.430x940x320		990x940x320		1.430x940x320			
Gewicht	Unit			78		102		80		101			
Ventilator - luchtdebiet	Koelen	Nom.	m³/min	59		70		59		70		84	
	Verwarmen	Nom.	m³/min	49		62		49		62			
Geluidsniveau	Koelen	Nom.	dB(A)	64		66		64		66		67	
	Koelen	Hoog/Laag	dB(A)	37/29		38/32		40/33		37/29		38/32	
Geluidsdruk niveau	Verwarmen	Nom.	dB(A)	48		50		51		52		48	
	Verwarmen	Hoog/Laag	dB(A)	50		52		53		50		52	
Leidingsaanluitingen	Fluïsterstille nachtstand	Niveau 1	dB(A)	43		45		43		45			
	Bedrijfsbereik	Koelen	Omgeving	Min.-Max.	°CDB		-15,0~50,0						
	Verwarmen	Omgeving	Min.-Max.	°CWB		-20,0~15,5							
Koelmiddel	Type/GWP						R-410A/1.975						
Leidingsaanluitingen	Leidingslengte	Buitenunit - Binnenunit	Max.	m		50		75		50		75	
		Systeem	Reëel	m		70		90		70		90	
	Hoogteverschil	Binnenunit - Buitenunit	Max.	m				30,0					
		Binnenunit - Binnenunit	Max.	m				0,5					
Voeding	Fase/Frequentie/Spanning		Hz/V			1~ / 50 / 220-240				3N~ / 50 / 380-415			
Stroom - 50Hz	Max. ampère zekering (MFA)		A	20		32		16		20			

(1) EER/COP volgens Eurovent 2012

Verwarmen & koelen



BINNENUNIT				FBQ71C8	FBQ100C8	FBQ125C8	FBQ140C8	FBQ100C8	FBQ125C8	FBQ140C8				
Koelvermogen	Min./Nom./Max.			kW			-6,8/-	-9,5/-	-12,0/-	-13,4/-	-9,5/-	-12,0/-	-13,4/-	
Verwarmingsvermogen	Min./Nom./Max.			kW			-7,5/-	-10,8/-	-13,5/-	-15,5/-	-10,8/-	-13,5/-	-15,5/-	
Seizoensefficiëntie (volgens EN14825)	Koelen	Energie label		A			C			A			C	
		Pdesign	kW			6,8	9,5	12,0	-	9,5	12,0	-	-	
		SEER				5,11	4,35	-	5,11	4,35	-	-		
	Verwarming (gematigd klimaat)	Jaarlijks energieverbruik		kWu			466	651	966	-	651	966	-	-
		Energie label		A			-			A			-	
		Pdesign	kW			6,0	7,6	-	-	7,6	-	-	-	
SCOP					3,81	-	-	3,81	-	-	-			
Jaarlijks energieverbruik		kWu			2.202	2.783	-	-	2.783	-	-			
Nominale efficiëntie (koeling tegen 35°/27° nominale belasting, verwarming tegen 7°/20° nominale belasting)	EER			3,28	3,31	3,21	3,02	3,31	3,21	3,02				
Prestatiecoëfficiënt (COP)				3,61	3,65	3,51	3,41	3,65	3,51	3,41				
Jaarlijks energieverbruik				kWu			1.037	1.435	1.870	2.220	1.435	1.870	2.220	
Energie label		Koelen / Verwarmen		A/A			A/B			B/B				
Behuizing	Kleur			-										
Afmetingen	Unit	H x B x D	mm	300x1.000x700			300x1.400x700							
Vereiste plafondruimte				350										
Gewicht	Unit			34			45							
Decoratiepaneel	Model			BYBS71DJW1			BYBS125DJW1							
	Kleur			Wit (10Y9/0,5)										
	Afmetingen	H x B x D	mm	55x1.100x500			55x1.500x500							
Ventilator - Luchtdebiet	Gewicht		kg	4,5			6							
	Koelen	Hoog/Laag	m³/min	18/15	32/23	39/28	32/23	39/28						
Ventilator - Externe statische druk	Verwarmen	Hoog/Nom.	m³/min	18/-	32/-	39/-	41/-	32/-	39/-	41/-				
	Hoog/Nom.		Pa	100/30	120/40	120/50	120/40	120/50						
Geluidsniveau	Koelen	Nom.	dBA	57	61	66	61	66						
	Koelen	Hoog/Laag	dBA	37/29	38/32	40/33	38/32	40/33						
Geluidsdruk niveau	Verwarmen	Hoog/Laag	dBA	37/29	38/32	40/33	41/34	38/32	40/33	41/34				
	Vloeistof		Buitendiameter	mm							9,52			
Leidingaansluitingen	Gas		Buitendiameter	mm							15,9			
	Voeding			Fase/Frequentie/Spanning	Hz/V									1~ / 50/60 / 220-240/220

BUITENUNIT				RZQSG71LV1	RZQSG100LV1	RZQSG125LV1	RZQSG140LV1	RZQSG100LY1	RZQSG125LY1	RZQSG140LY1				
Afmetingen	Unit	H x B x D	mm	770x900x320			990x940x320		1.430x940x320		990x940x320	1.430x940x320		
Gewicht	Unit			67			81		102		82			
Ventilator - luchtdebiet	Koelen	Nom.	m³/min	52	76	77	83	76	77	83				
	Verwarmen	Nom.	m³/min	48	83	62	83	70	69	70				
Geluidsniveau	Koelen	Nom.	dBA	65	69	70	69	69	70	69				
	Koelen	Nom./Fluïsterstille werking	dBA	49/47	53/49	54/49	53/49	53/-	54/-	53/-				
Geluidsdruk niveau	Verwarmen	Nom.	dBA	51	57	58	54	57	58	54				
	Fluïsterstille nachtstand		Niveau 1	dBA			-		49					
Bedrijfsbereik	Koelen	Omgeving	Min.-Max.	°CDB							-5,0~46,0			
	Verwarmen	Omgeving	Min.-Max.	°CNB							-15,0~15,5			
Koelmiddel	Type/GWP			R-410A/1.975										
Leidingaansluitingen	Leidingslengte	Buitenunit - Binnenunit	Max.	m			30		50					
		Systeem	Reëel	m			40		70					
	Hoogteverschil	Binnenunit - Buitenunit	Max.	m			15		30,0					
		Binnenunit - Binnenunit	Max.	m					0,5					
Voeding			Fase/Frequentie/Spanning	Hz/V							1~ / 50 / 220-240		3N~ / 50 / 380-415	
Stroom - 50Hz			Max. ampère zekering (MFA)	A			20		32				20	

(1) EER/COP volgens Eurovent 2012



FBQ100-140C8



RZQG100-140LV1/LY1



BRC1E52A/B

BRC4C65

Verwarmen & koelen



BINNENUNIT				FDQ125C	FDQ125C	FDQ125C	FDQ125C
Koelvermogen	Min./Nom./Max.			kW			
Verwarmingsvermogen	Min./Nom./Max.			kW			
Seizoensefficiëntie (volgens EN14825)	Koelen	Energie label		A+		C	
		Pdesign		kW		12,0	
		SEER		5,61		4,35	
		Jaarlijks energieverbruik		kWh		966	
	Verwarming (gematigd klimaat)	Energie label		A+		A	
		Pdesign		kW		7,6	
		SCOP		4,05 (2)		3,81 (2)	
		Jaarlijks energieverbruik		kWh		2.783	
Nominale efficiëntie (koeling tegen 35°/27° nominale belasting, verwarming tegen 7°/20° nominale belasting)	EER			3,75		3,21	
	Prestatiecoëfficiënt (COP)			3,83		3,51	
	Jaarlijks energieverbruik			kWh		1.600	
	Energie label			Koelen / Verwarmen		A/A	
Behuizing	Kleur			-			
Afmetingen	Unit	H x B x D	mm	300x1.400x700			
Vereiste plafondruimte				mm			
Gewicht	Unit			kg			
Decoratiepaneel	Model			BYBS125DJW1			
	Kleur			Wit (10Y9/0,5)			
	Afmetingen	H x B x D	mm	55x1.500x500			
	Gewicht			kg			
Ventilator - Luchtdebiet	Koelen	Hoog/Laag	m³/min	39/28			
	Verwarmen	Hoog/Nom.	m³/min	39/28			
Ventilator-Externe statische druk	Hoog/Nom.		Pa	200/50			
Geluidsniveau	Koelen	Nom.	dB(A)	66			
Geluidsdruk niveau	Koelen	Hoog/Laag	dB(A)	40/33			
	Verwarmen	Hoog/Laag	dB(A)	40/33			
Leidingaansluitingen	Vloeistof	Buitendiameter		mm			
	Gas	Buitendiameter		mm			
Voeding	Fase/Frequentie/Spanning			Hz / V			
				1~ / 50/60 / 220-240/220			

Seasonal Smart

Seasonal Classic

BUIENUNIT				RZQG125LV1	RZQG125LY1	RZQSG125LV1	RZQSG125LY1
Afmetingen	Unit	H x B x D		mm		mm	
Gewicht	Unit			kg		kg	
Ventilator - luchtdebiet	Koelen	Nom.	m³/min	1.430x940x320		990x940x320	
	Verwarmen	Nom.	m³/min	102		81	
Geluidsniveau	Koelen	Nom.	dB(A)	70		77	
	Verwarmen	Nom.	dB(A)	62		83	
Geluidsdruk niveau	Koelen	Nom./Fluïsterstille werking	dB(A)	67		70	
	Verwarmen	Nom.	dB(A)	51/-		54/49	
	Fluïsterstille nachtstand	Niveau 1	dB(A)	53		58	
Bedrijfsbereik	Koelen	Omgeving	Min.-Max. °CDB	45		49	
	Verwarmen	Omgeving	Min.-Max. °CDB	-15,0~-50,0		-5,0~-46,0	
Koelmiddel	Type/GWP			R-410A/1.975			
Leidingaansluitingen	Leidingslengte	Buitenunit - Binnenunit	Max.	m		m	
		Systeem	Reëel	m		m	
	Hoogteverschil	Binnenunit - Buitenunit	Max.	m		m	
		Binnenunit - Binnenunit	Max.	m		m	
Voeding	Fase/Frequentie/Spanning			Hz/V		Hz/V	
Stroom - 50Hz	Max. ampère zekering (MFA)			A		A	
				1~ / 50 / 220-240		3N~ / 50 / 380-415	
				32		20	
				32		20	

(1) EER/COP volgens Eurovent 2012



FDQ125C



RZQG125LV1/LY1



BRC1E52A/B

Verwarmen & koelen



BINNENUNIT				FDQ200B	FDQ250B
Koelcapaciteit	Min./Nom./Max.	kW		-/20,0/-	-/24,1/-
Verwarmingcapaciteit	Min./Nom./Max.	kW		-/23,0/-	-/26,4/-
Nominale efficiëntie (koeling)	EER			3,21	2,81
tegen 35°/27° nominale	Prestatiecoëfficiënt (COP)			3,41	3,21
belasting, verwarming tegen	Jaarlijks energieverbruik	kWh		3.115	4.290
7°/20° nominale belasting)	Energie label	Koelen / Verwarmen		-/-	
Behuizing	Kleur			Niet gelakt	
Afmetingen	Unit	H x B x D	mm	450x1.400x900	
Vereiste plafondruimte			mm	450	
Gewicht	Unit	kg		89,0	94,0
Ventilator - luchtdebiet	Koelen	Nom.	m³/min	69,0	89,0
Ventilator-Externe statische druk	Hoog/Nom./Laag		Pa	250/250/250	
Geluidsniveau	Koelen	Nom.	dB(A)	81,0	82,0
Geluidsdruk niveau	Koelen	Laag	dB(A)	45,0	47,0
	Verwarmen	Laag	dB(A)	45,0	47,0
Leiding-aansluitingen	Vloeistof	Buitendiameter	mm	9,52	12,7
	Gas	Buitendiameter	mm	22,2	
Voeding	Fase / Frequentie / Spanning	Hz / V		1~ / 50 / 230	

BUITENUNIT				RZQ200C	RZQ250C
Afmetingen	Unit	H x B x D	mm	1.680x930x765	
Gewicht	Unit	kg		183	184
Ventilator - luchtdebiet	Koelen	Nom.	m³/min	171	171
	Verwarmen	Nom.	m³/min	171	171
Ventilator-Externe statische druk	Max.		Pa	78	
Geluidsniveau	Nom.		dB(A)	78	
Geluidsdruk niveau	Nom.		dB(A)	57	
Bedrijfsbereik	Koelen	Omgeving	Min.-Max. °CDB	-5,0~-46,0	
	Verwarmen	Omgeving	Min.-Max. °CWB	-15,0~-15,0	
Koelmiddel	Type/GWP			R-410A/-	
Voeding	Fase / Frequentie / Spanning		Hz / V	3N~ / 50 / 380-415	
Stroom - 50Hz	Max. ampère zekering (MFA)		A	20	

(1) EER/COP volgens Eurovent 2012



FDQ200-250B



RZQ200-250C



BRC1E52A/B



Door haar unieke positie als fabrikant van airconditioners, compressoren en koelmiddelen is Daikin sterk begaan met het milieu. Sinds een aantal jaren streeft Daikin naar de positie van marktleider op het gebied van producten met een beperkte impact op het milieu. Om dit te bereiken moet een breed assortiment producten op ecologisch verantwoorde wijze worden ontworpen en ontwikkeld. Bovendien moet een energiebeheersysteem worden ingevoerd om energie te besparen en afval te beperken.



Daikin Belgium Gent
Tél. 09/244 66 44 - Fax 09/220 65 10

Daikin Belgium Herentals
Tél. 014/28 23 30 - Fax 014/28 23 39

Daikin A/C Belgium Wavre
Tél. 010/23 72 23 - Fax 010/24 49 10

Daikin Europe NV neemt deel aan het Eurovent-certificatieprogramma voor airconditioners (AC), vloeistofkoel-systemen (LCP) en ventilatorconvectoren (FCU). Controleer de lopende validiteit van het certificaat online: www.eurovent-certification.com of via: www.certiflash.com



Deze brochure dient uitsluitend ter informatie en verbindt Daikin Europe NV. tot geen enkele prestatie. Daikin Europe NV heeft de inhoud van deze brochure met grote zorg samengesteld. Er wordt echter geen enkele garantie geboden voor de volledigheid, nauwkeurigheid, betrouwbaarheid of geschiktheid voor een bepaald gebruiksdoel van de inhoud van deze publicatie en de producten en diensten die erin worden beschreven. De specificaties kunnen zonder voorafgaande kennisgeving worden gewijzigd. Daikin Europe NV wijst uitdrukkelijk iedere aansprakelijkheid af voor directe of indirecte schade in de ruimste betekenis, die zou voortvloeien uit of samenhangen met het gebruik en/of de interpretatie van deze brochure. De inhoud is onderworpen aan het auteursrecht van Daikin Europe NV.

www.daikin.be info@daikin.be

Daikin-producten worden verdeeld door: