

Start grondwerken volledige Daikin terrein vanaf Ma 28/11/2022

Beste collega,

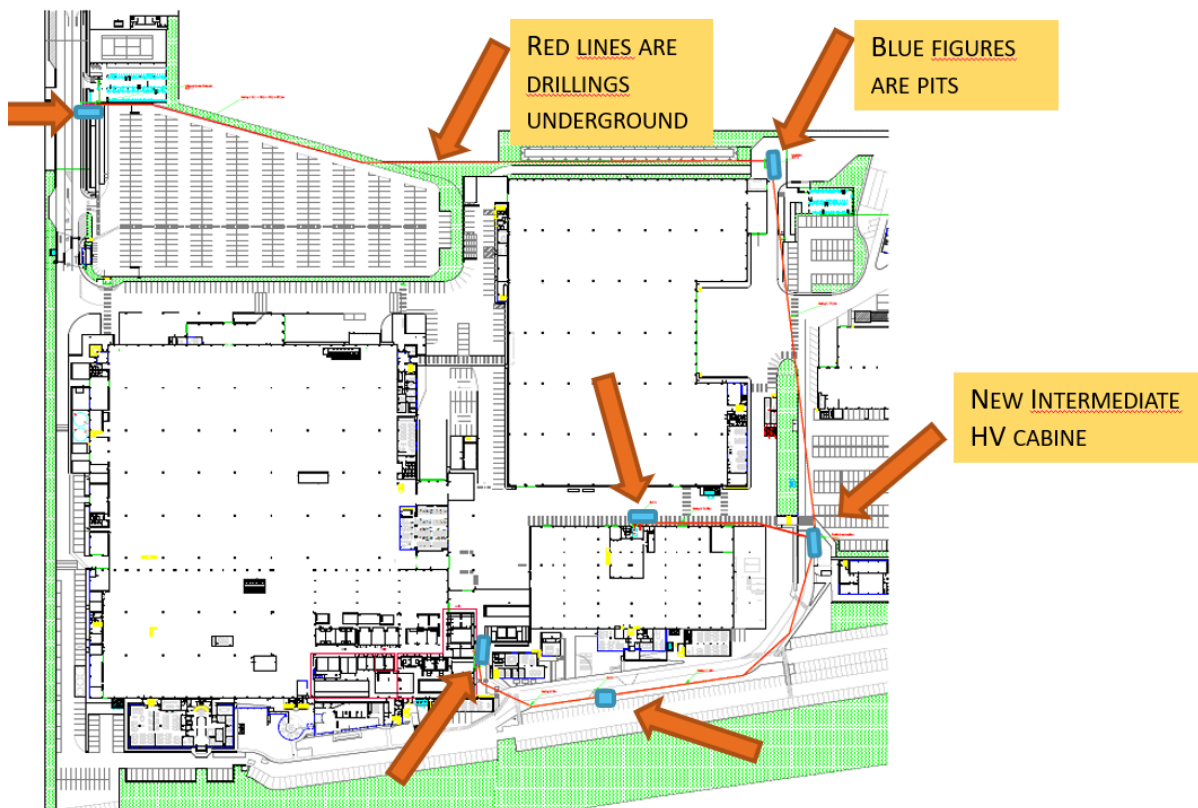
Om de geplande nieuwe painting installatie te voorzien van voldoende elektrisch vermogen zullen er **ondergrondse boringen** uitgevoerd worden. Dit is noodzakelijk om het hoogspanningsnet uit te breiden.

Tijdens deze werken zal een deel van de parking D en R afgezet worden.

Putten en werkgebieden worden veilig afgesloten met **reflecterende paaltjes en oranje net of met Nadar- of Heras-hekkens**.

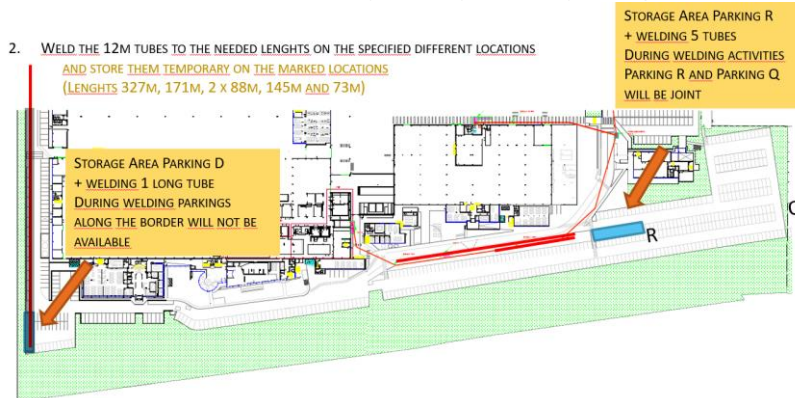
1. Wat + Waar + Wanneer?

- Inslipen wegdek op nodige locaties: Ma 28/11
- Putten maken, locatie aangeduid met de blauwe kaders: Ma 28/11 -> 6/12
- HDPE buizen lassen op Parking D: Ma 28/11 -> 30/11
- HDPE buizen lassen op Parking R: Do 1/12 -> 6/12
- Ondergrondse boringen uitvoeren (oranje lijnen): Wo 30/11 -> 23/12 (ten laatste)



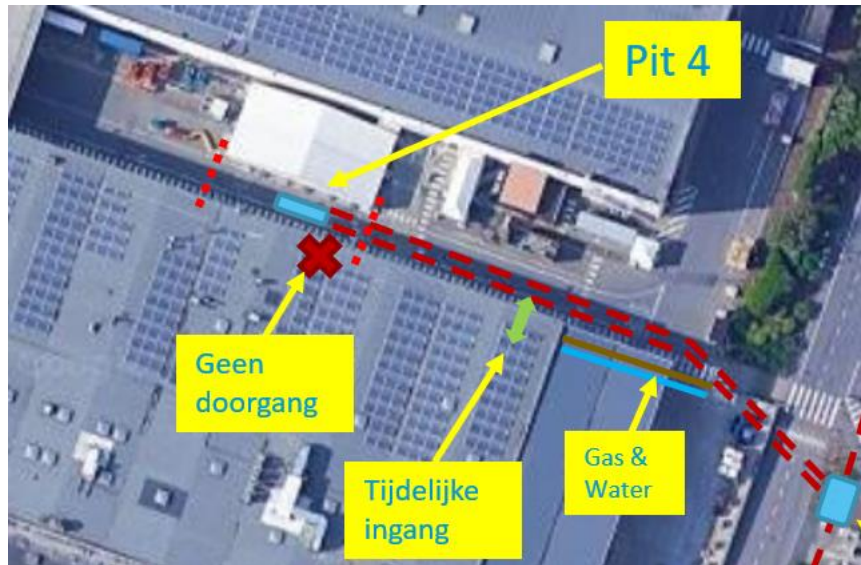
2. Impact en gebruikersacties?

- **Ma. 28/11 – Vr. 23/12 (max):** Graafwerken, boringen, stockage, ...
 - Respecteer de signalisatie
 - Wees extra voorzichtig ter hoogte van de werzones
 - Pas je snelheid aan
- **Ma. 28/11 – Vr. 2/12:** Afzetten parkeerplaatsen parking D, M en R



- Tijdelijke gelijkstelling de rode stickerplaatsen en gele stickerplaatsen. Parkeren op een vrije plaats op parking M of D volgens het principe van 'first come, first serve'. In geval parking M en D volzet zijn parkeren op parking R op een vrije parkeerplaats (niet in de gereserveerde zone met nummerplaathouder voor blauwe of groene stickers).
- **Ma. 28/11 – Vr. 23/12 (max):** Afzetten parkeerplaatsen parking R
 - bij te weinig plaats gebruik parking Q
- **Dond. 1/12 na late shift:** Afbraak breektent 5 en grote rooktent tussen DLC (F3) en Piping (F2)
 - Oproep voor werknemers van DLC: Gebruik de bestaande vaste rookzones en de kleine rooktent tussen DLC en Piping en de grote rooktent tussen F1 en DLC
 - Verkeer tussen DLC en Piping via vrijgekomen oppervlakte tent 5
- **Vr. 2/12 van 13u30 – 20u (max):** GEEN Doorgang Zandvoordestraat 300 naar Gate A
 - Vermijd de komst van bezoekers. Zijn er toch bezoekers dan dien je deze door te sturen naar Gate B.
 - Trailerleveringen via Gate B
 - Fietsen kunnen via de gewone weg naar huis
 - Wagens
 - Parkings op het terrein: ingang en **uitgang via Gate B** (bij het betreden van het terrein is aanmelding in Gate B vereist)
 - Parking A:
 - Aankomst: ingang via Gate B (aanmelding in Gate B vereist), over het terrein en via de slagboom Gate A
 - Vertrek: via slagboom Gate A (gebruik van parlofoon), over het terrein, uitgang via Gate B
- **Ma. 28/11 – di. 6/12:** Putopening ter hoogte van de brandgang
 - Brandgang F3 niet gebruiken als wandelweg

- Di. 13/12 – Vr. 16/12: Toegangsdeur van Piping (hoofdingang tussen Piping en DLC) is tijdelijk niet beschikbaar.
 - Andere deur dient gebruikt te worden, zie groene pijl



Start groundworks entire Daikin site from Mon 28/11/2022

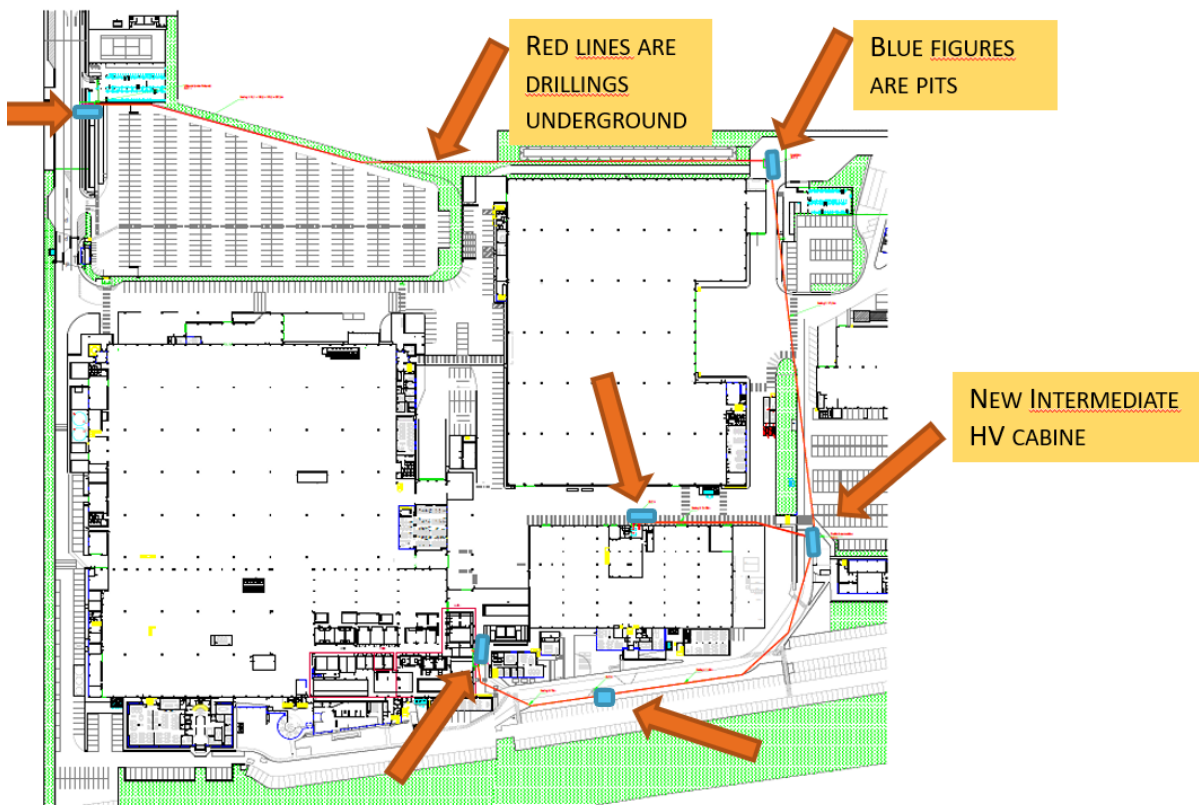
Dear colleague

To provide the planned new painting plant with sufficient electrical power, **underground drilling** will be carried out. This is necessary to extend the high-voltage grid. During these works, part of car park D and R will be cordoned off.

Pits and work areas are safely enclosed with **reflective bollards and orange netting or with Nadar or Heras fences.**

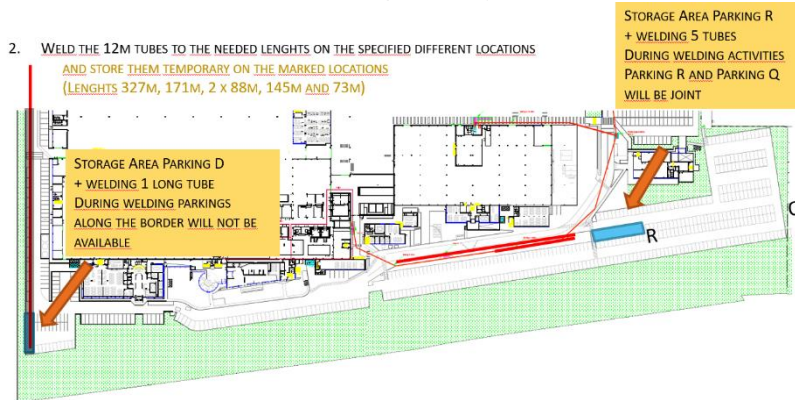
1. What + Where + When?

- Grinding road surface at necessary locations: Mon 28/11
- Making wells, location indicated by the blue frames: Mon 28/11 -> 6/12
- HDPE pipe welding at Parking D: Mon 28/11 -> 30/11
- Welding HDPE pipes on Parking R: Do 1/12 -> 6/12
- Carry out underground drilling (orange lines): Wed 30/11 -> 23/12 (at the latest)



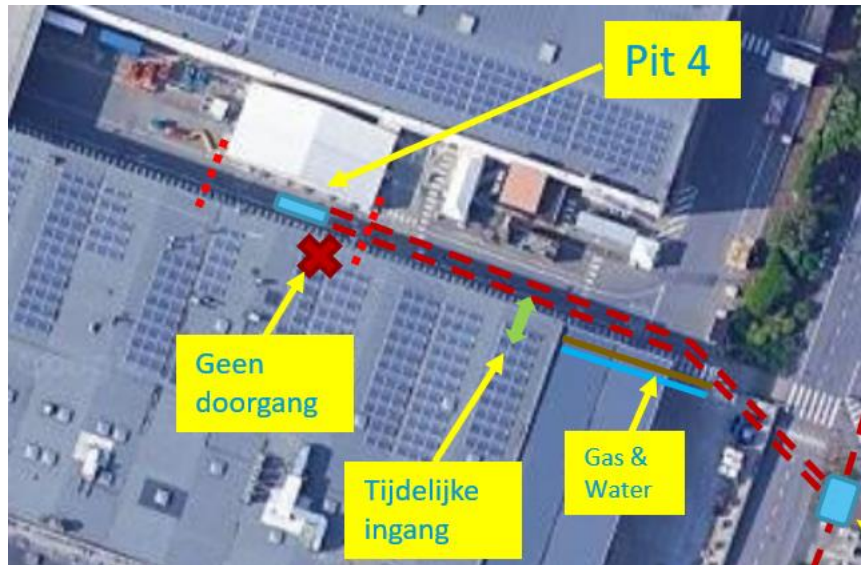
2. Impact and user actions?

- **Mon. 28/11 - Fri. 23/12 (max):** Excavations, drilling, stockholding, ...
 - Respect the signs
 - Take extra care at the level of the working areas
 - Adjust your speed
- **Mon. 28/11 - Fri. 2/12:** cordoning off car parks D, M and R



- Temporarily equate the red sticker spaces and yellow sticker spaces. Park in a free space on parking M or D according to the 'first come, first serve' principle. In case parking M and D are full, park on parking R in a free parking space (not in the reserved area with number plate holder for blue or green stickers).
- **Mon. 28/11 - Fri. 23/12 (max):** Drop off parking spaces parking R
 - If there is not enough space, use parking Q
- **Thu. 1/12 after late shift:** demolition of break tent 5 and large smoking tent between DLC (F3) and Piping (F2)
 - Call for DLC employees: Use the existing fixed smoking areas and the small smoking tent between DLC and Piping and the large smoking tent between F1 and DLC
 - Traffic between DLC and Piping via released surface tent 5
- **Fri. 2/12 from 1.30pm - 8pm (max):** NO Passage Zandvoordestraat 300 to Gate A
 - Avoid the arrival of visitors. If there are visitors anyway, you should redirect them to Gate B.
 - Trailer deliveries via Gate B
 - Bicycles can go home via the regular road
 - Wagons
 - On-site car parks: entrance and **exit via Gate B** (registration is required at Gate B when entering the site)
 - Parking A:
 - Arrival: entrance via Gate B (registration required in Gate B), across the grounds and through Gate A barrier
 - Departure: via Gate A barrier (use intercom), across the grounds, exit via Gate B
- **Mon. 28/11 - di. 6/12:** Well opening at the level of the firebreak
 - Firebreak F3 not to be used as footpath

- **Tue. 13/12 - Fri. 16/12:** Access door to Piping (main entrance between Piping and DLC) temporarily unavailable.
 - Other door should be used, see green arrow



Dear Colleague,

In this news flash, we would like to update you about the following topic:

General Affairs

General Affairs