

**UPDATE 17/02/2022**

## **BELANGRIJK: Stormplan 100km/h**

Beste collega,

Volgens de weersverwachtingen van het KMI mogen we morgen storm verwachten met lokale windsnelheden die 100km/u overschrijden.

Omwille van deze voorspellingen zullen er voor **morgen, 18/02/2022** enkele uitzonderlijke maatregelen ingevoerd worden die gedurende de volledige dag van toepassing zijn.

**Wegens het stormweer zal je tijdens de breakmomenten GEEN gebruik kunnen maken van de rokerstenten en breaktenten!**

-----ENGLISH SUMMARY-----

According to the weather forecasts of the KMI we can expect a storm tomorrow with local wind speeds exceeding 100km/h.

Because of these forecasts, some exceptional measures will be introduced for **tomorrow, 18/02/2022** and will be valid for the entire day.

**Due to the stormy weather, you will NOT be able to use the smokers' tents and break tents during the break times!**

### **1. Rooktenten // smokers' tents**

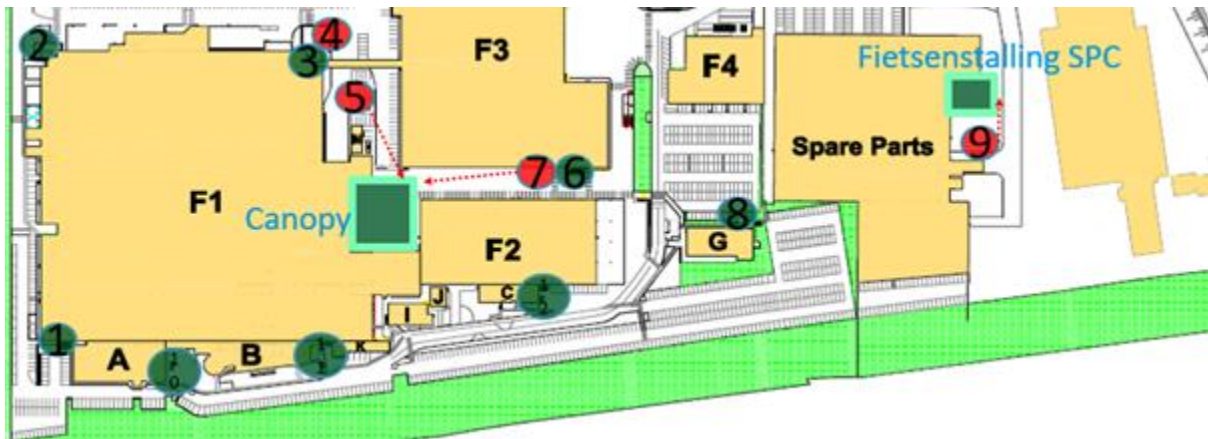
*Waar mag je niet roken?*

De rooktenten #4 (bij de ingang aan de medische dienst), #5 (tussen F1 en F3), #7(tussen F2 en F3) en #9 (Spare Parts) worden preventief gesloten. Vaste beschutte rookzones blijven open.

-----ENGLISH SUMMARY-----

*Where are you not allowed to smoke?*

The smoking tents #4 (near the entrance at the medical service), #5 (between F1 and F3), #7(between F2 and F3) and #9 (Spare Parts) are closed preventively. Fixed sheltered smoking areas will remain open.



*Waar mag je wel roken?*

Door de sluiting van rooktenten #4, #5 en #7 worden rokers die hier normaal roken onder de afgedekte PE laadzone tussen F1 en F2 geplaatst.

Hierdoor is het tijdens de productiepauses niet mogelijk om gebruik te maken van dit specifiek gedeelte van de **PE CANOPY**.

Doorgang langs de rijstrook boven de canopy (oa. Voor aannemers, ladingen en heftrucks) wordt wel gegarandeerd (*zie afbeelding*).

Medewerkers die de rookzone #9 (SPP) gebruiken kunnen terecht in de beschutte fietsenstalling van Spare Parts.

-----ENGLISH SUMMARY-----

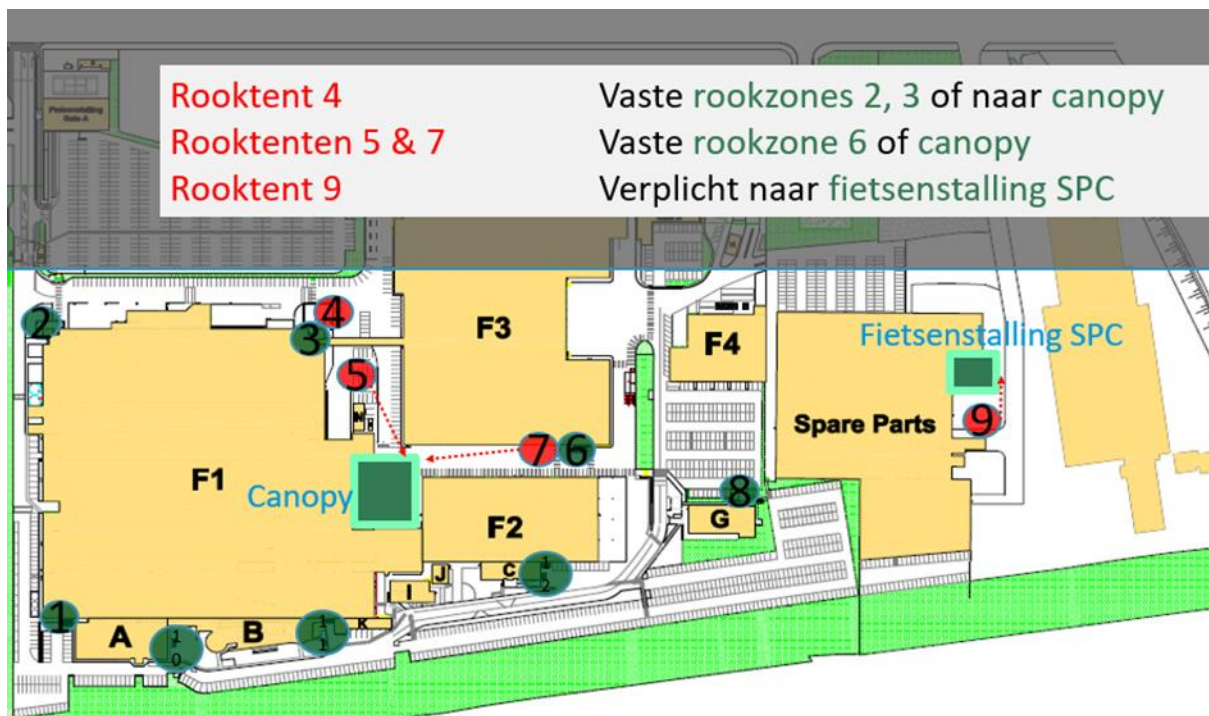
*Where can you smoke?*

Due to the closure of smoking tents #4, #5 and #7, smokers who normally smoke here are placed under the covered PE loading area between F1 and F2.

As a result, it is not possible to use this specific part of the **PE CANOPY loading area** during production breaks.

Passage along the lane above the canopy (for contractors, loads and forklift trucks) is however guaranteed (see image).

Employees using the smoking zone #9 (SPP) can use the sheltered bicycle shed at Spare Parts.



## 2. Breaktenten & de catwalk

Omdat de veiligheidsattestering van de breaktenten tot 100km/h loopt, **worden deze tenten ook gesloten**. Fabrieksmedewerkers die normaal hun break doorbrengen in een tent zullen tijdens hun pauzemomenten terecht kunnen op de catwalk in de fabriek.

### *Noodlocaties voor breaktent 1 en 2*

Medewerkers die in tent 1 en 2 pauzeren zullen zich moeten begeven naar de catwalk in de F1.

- Pauzeer je in tent 1? Dan moet je morgen niet naar de tent gaan, maar ga je naar de catwalk die boven de POG en PE Office is. Dit geldt voor R2, R2X, R2B, S2 en R1X. (zie afbeelding)
- Pauzeer je in tent 2? Dan moet je morgen niet naar de tent gaan, maar ga je naar de catwalk aan de Oostkant van het gebouw. Dit geldt voor R1, R1B, tent 5. (zie afbeelding)

### *-----ENGLISH SUMMARY-----*

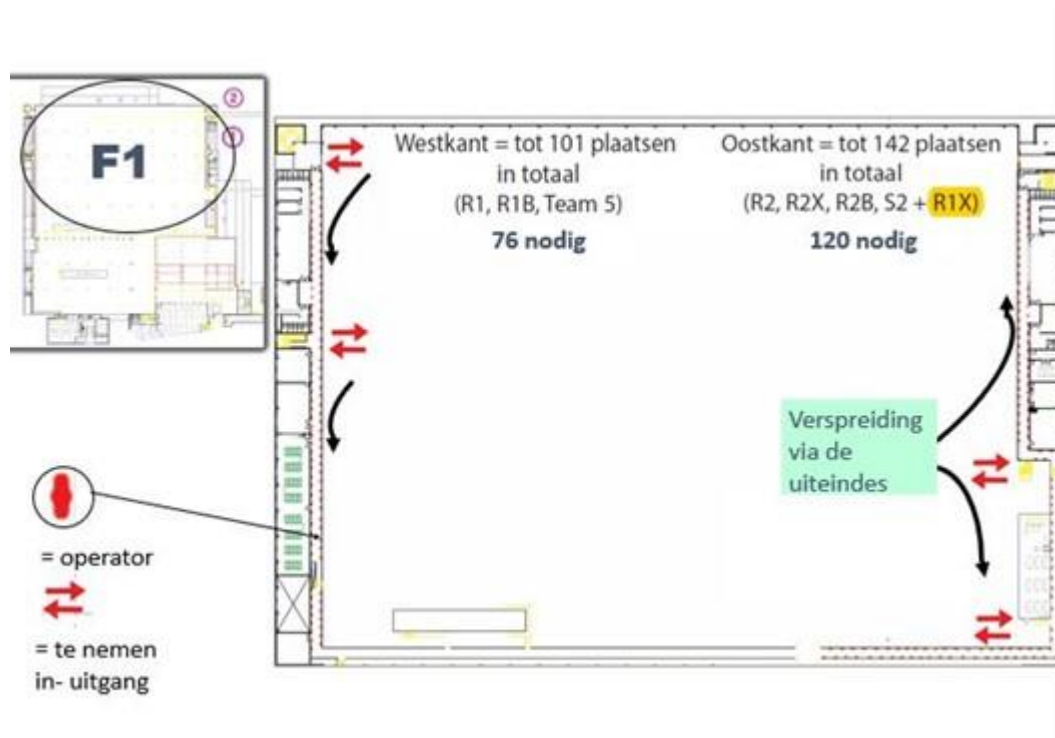
Because the safety rating of the break tents is 100km/h, **these tents will also be closed**. Factory employees who normally spend their break in a tent will be able to use the catwalk in the factory during their breaks.

### Emergency locations for break tents 1 and 2

Employees taking a break in tents 1 and 2 will have to go to the catwalk in F1.

- Do you take a break in tent 1? Then you should not go to the tent tomorrow, but go to the catwalk which is above the POG and PE Office. This applies to R2, R2X, R2B, S2 and R1X. (see image)

- Are you taking a break in tent 2? Then don't go to the tent tomorrow, but go to the catwalk on the east side of the building. This applies to R1, R1B, tent 5. (see image)



### Noodlocatie voor Tent 5?

Medewerkers die in tent 5 pauzeren zullen zich moeten verdelen naar 2 verschillende plaatsen.

Pauzeer je in tent 5 en je maakt deel uit van **H1L en R1L**? Dan moet morgen niet naar de tent gaan, maar ga je naar de DLC refter. Op het platform, zal je kunnen pauzeren.

### -----ENGLISH SUMMARY-----

### Emergency location for Tent 5?

Employees who take a break in tent 5 will have to distribute themselves to 2 different places.

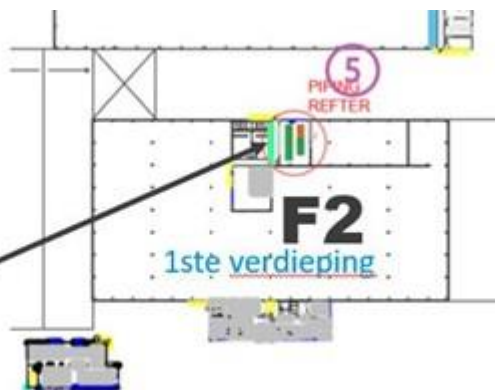
Are you taking a break in Tent 5 and are you part of H1L and R1L? Then don't go to the tent tomorrow, but go to the DLC refectory. On the platform, you will be able to take a break.

- In DLC-refeter
  - Op platform DLC
- 36 plaatsen H1L & R1L



- Pauzeer je in tent 5 en maak je deel uit van H1B? Dan moet je morgen niet naar de tent gaan, maar ga je naar de gang naast de F2-refeter.
- *ENGLISH:* Are you taking a break in tent 5 and are you part of H1B? Then don't go to the tent tomorrow, but go to the corridor next to the F2 refectory.

- In gang naast F2-refeter
- 12 plaatsen H1B



## MASKERS OP TIJDEN HET RONDLOPEN



## FACE MASKS ON WHILE WALKING AROUND

### 3. Veiligheidsmaatregelen en Faciliteiten // Safety measures and facilities

Er zullen verschillende medewerkers paraat staan om je de weg te wijzen en te helpen met enige vragen die je zou hebben.

Maar, gelieve de onderstaande veiligheidsmaatregelen te respecteren:

- Volg de aangewezen ingangen en weg om van en naar de catwalk te wandelen
- Loop niet op de catwalk
- Hou afstand tussen elkaar
- Draag een mondkapje tijdens het wandelen
- Gebruik de peukenzandemmers
- Gebruik geen drinkbekers op de catwalk

Faciliteiten zoals de koffieautomaat, koelkasten en microgolven zullen morgen niet beschikbaar zijn gedurende heel de dag. Je brengt dus best een maaltijd mee die eet klaar is. Wel worden flesjes water voorzien.

Ook lockers/opbergplaats voor persoonlijke spullen zullen niet beschikbaar zijn. **Laat kostbare spullen dus zoveel als mogelijk thuis of in de auto achter.** Je kan je rugzak onder jouw zitplaats op de catwalk plaatsen.

De reeds gekende afscheidingen van plexiglas zullen niet beschikbaar zijn op de catwalk. Daarom vragen we dat de sociale afstand steeds gerespecteerd blijft



morgen. De stoelen op de catwalk zullen reeds op een afstand van 1,5m van elkaar geplaatst zijn. Laat deze aub op de vooropgestelde plaatsen staan.

Bedankt voor jullie begrip.

### -----English Summary-----

There will be several staff on hand to show you the way and help with any questions you may have.

But, please respect the safety rules below:

- Follow the designated entrances and pathway to and from the catwalk
- Do not walk on the catwalk
- Keep your distance from each other
- Wear a mouth mask when walking
- Use the butts bucket
- Do not use drinking cups on the catwalk

Facilities such as the coffee machine, fridges and microwaves will not be available all day tomorrow. So it is best to bring a meal that is ready to eat. Bottles of water will be provided.

Lockers/storage space for personal belongings will not be available either. Leave valuables at home or in the car as much as possible. You can place your backpack under your seat on the catwalk.

The well-known plexiglass partitions will not be available on the catwalk. Therefore we ask that the social distance is respected tomorrow. The chairs on the catwalk will already be placed at a distance of 1.5 m from each other. Please leave them in their designated places.

Thank you for your understanding.