

Update 07/05/2021

Introductie van Nieuwe Loop Flows vanaf 10 Mei 2021.

In het kader van de COVID-19 maatregelen en om de veiligheid binnen de productiebouwen te verhogen wordt een nieuw loopflowplan binnen productie (F1-DLC-PIPING) geïntroduceerd.

Het nieuwe flowplan biedt volgende voordelen:

- Duidelijke gedefinieerde loopflows
- Gebruik van visualisatieborden voor het verduidelijken van de flows
- Concentraties van mensen vermijden door verschillende uitgangen per gebouw
- Vermijden van kruisverkeer
- Contactloos en sneller badgen zorgt voor vlottere doorstroom

Na een evaluatieperiode wensen we de 5 minuten regel af te schaffen. De 5 minuten regel wordt verlengd vanaf 10 mei tot en met 4 juni.

Het is belangrijk dat deze gedefinieerde flows door iedereen gevolgd worden om zo sneller terug te keren naar de normale situatie

Wijziging badgeklok principe:

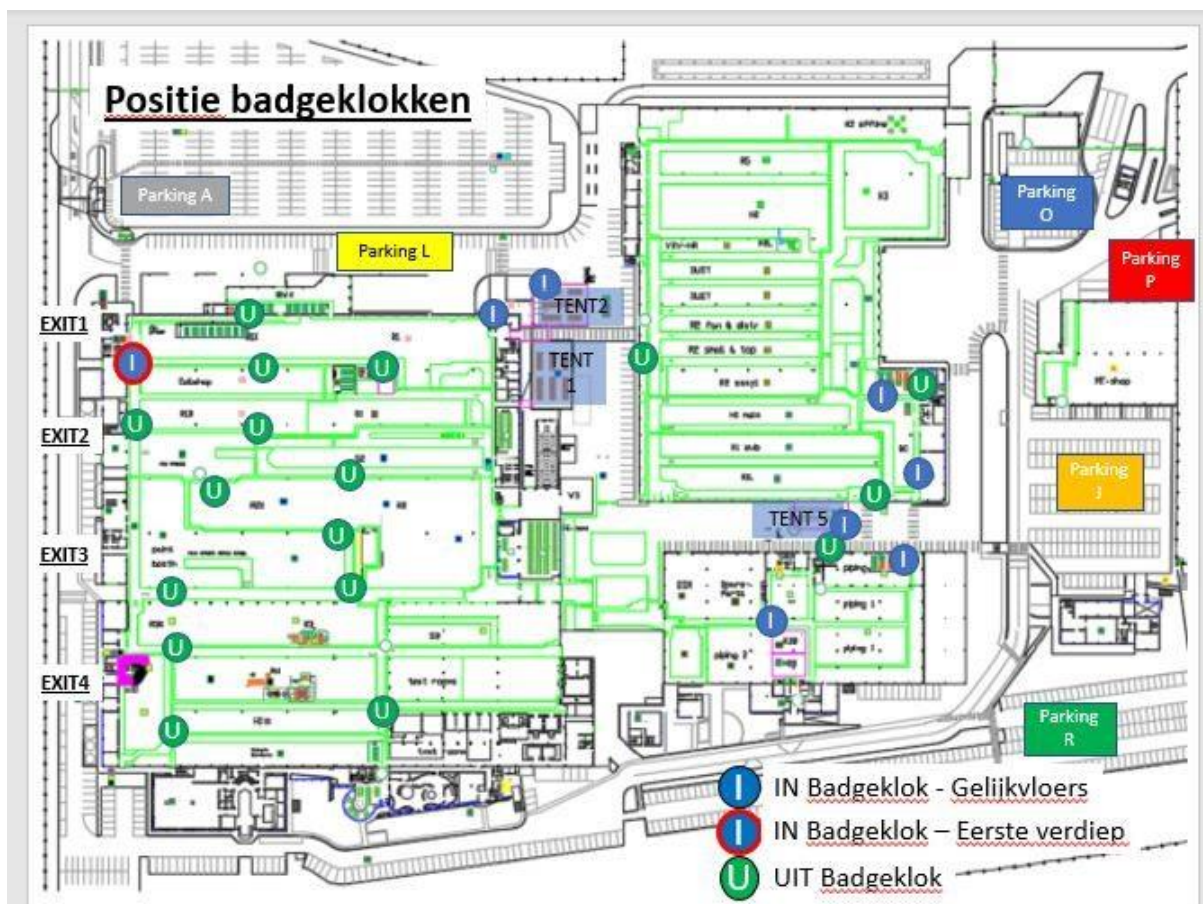
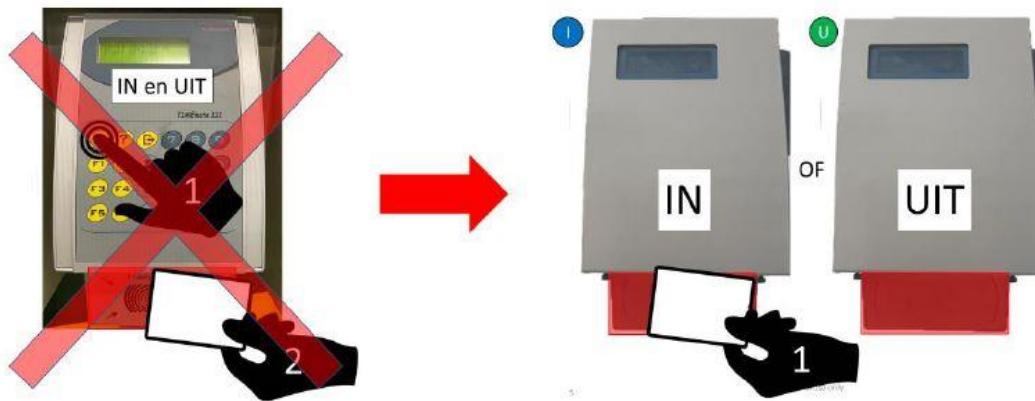
De keuzetoets "IN" of "UIT" verdwijnt van de badgereader. De badgereader krijgt een vaste "IN" of "UIT" status en zijn terug te vinden aan de in -en uitgangen of langs de gedefinieerde flows.

Oude situatie:

1. Indrukken keuzetoets "IN" of "UIT"
2. Kaart tegen de badgereader houden

Nieuwe situatie:

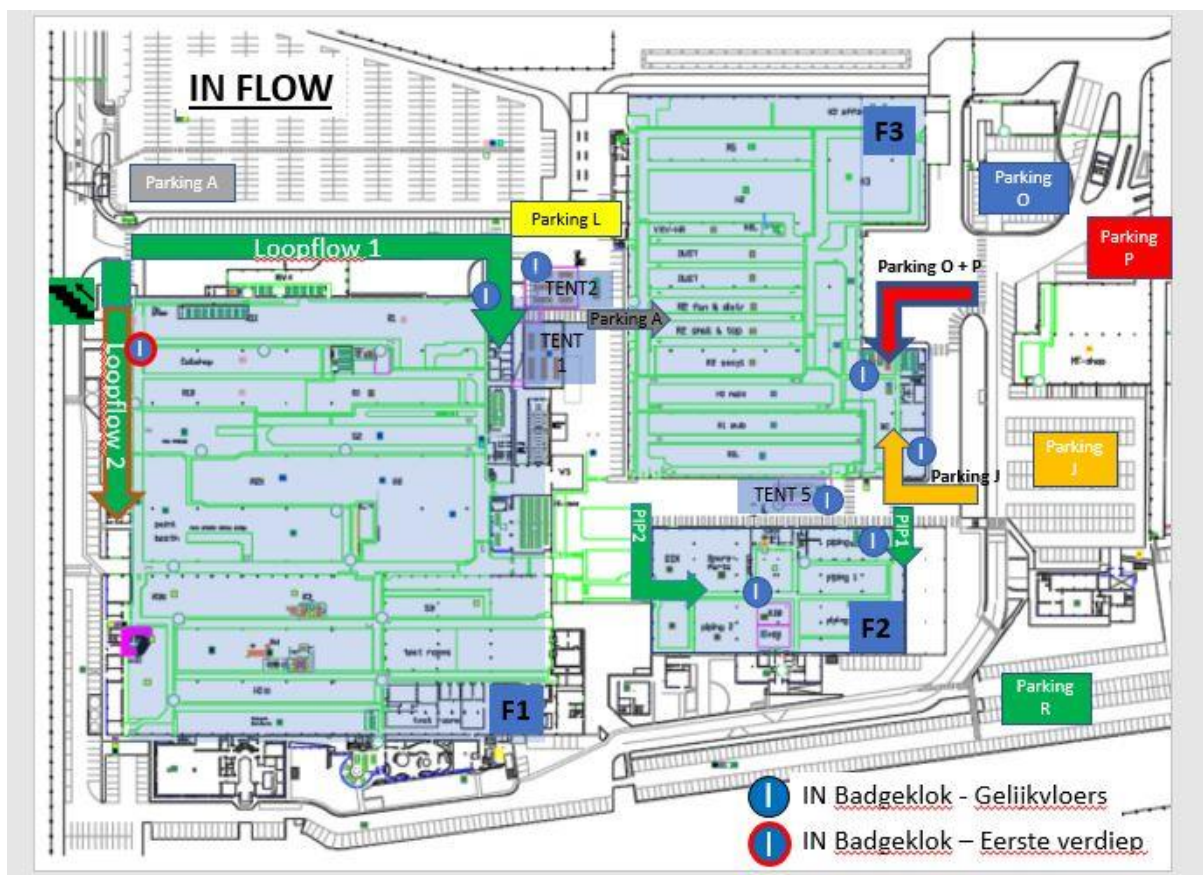
1. Kaart tegen de badgereader houden



Voor de **ingaaende flow** betekent dit:

1. F1 komende van parking A of L:

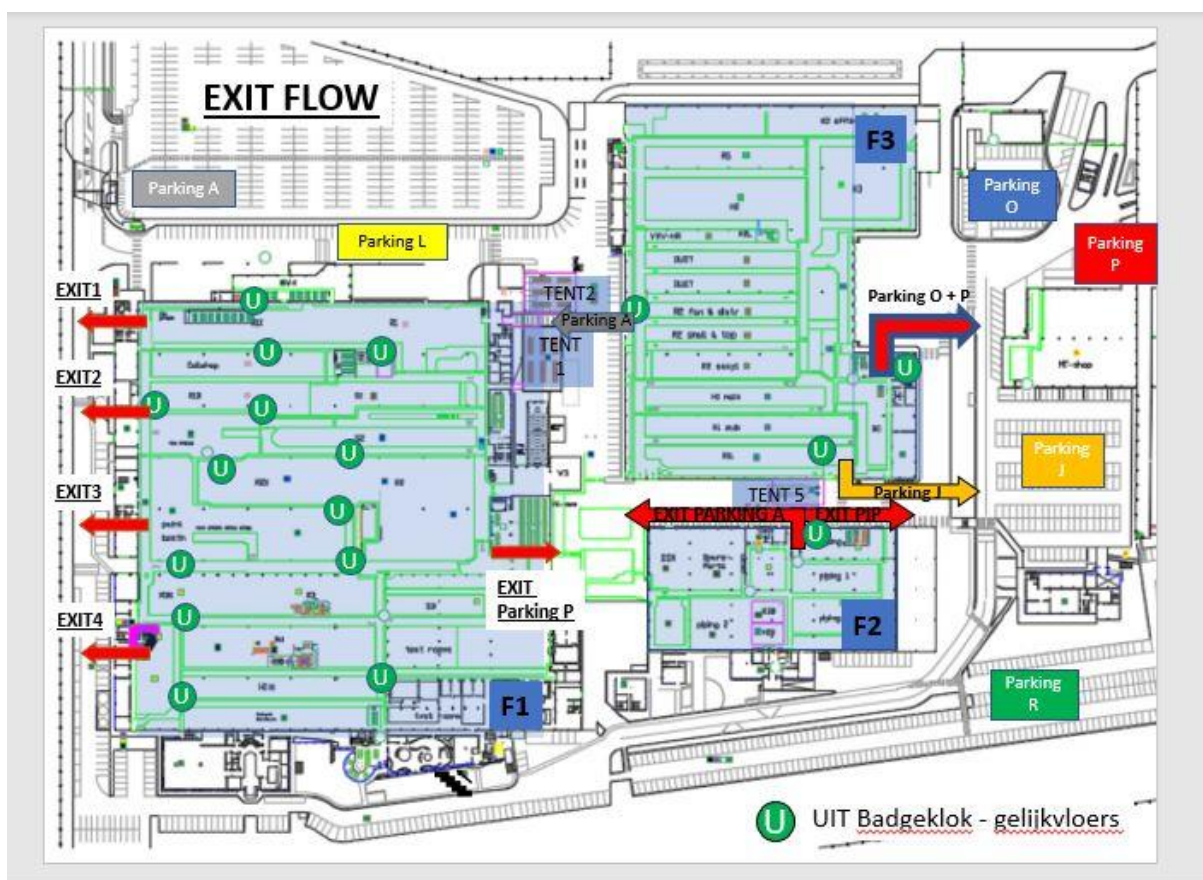
- Loopflow 1: Ingang medische dienst
 - R1, R1x, R1b, Team 5, Monozukuri
 - R2, R2x, R2b, S2
 - Loopflow 2: Ingang A-gate via catwalk
 - Maintenance
 - Sheet Metal
 - R3, R3x
 - R4, H1
2. F2 - PIPING:
- Ingang PIP1: PIPING 1
 - Ingang PIP2: OSM, SPP, R3B, TEC
 - Ingang Tent5: H1B
3. F3 – DLC van specifieke parking:
- Ingang medewerkers komende van parking O of P: DLC dok
 - Ingang medewerkers komende van parking J: Zuidkant DLC
 - Ingang medewerkers komende van parking A: Westkant DLC
 - Ingang Tent5: H1L, R1L komende van Parking O of P of A



Voor de **uitgaande flow** betekent dit:

1. F1 via 4 exits: Exit 1:
 - R1, R1x, R1b, Monozukuri

- Exit 2: R2, R2x, R2b, S2, Maintenance
 - Exit 3: Sheet Metal, R3x, R3
 - Exit 4: R4, H1
2. F1 via exit Parking P: tijdelijke medewerkers geparkeerd op parking P
3. F2 – PIPING:
- Centrale uitgang ter hoogte van Tent 5
4. F3 - DLC naar specifieke parking:
- Exit medewerkers gaande naar parking O of P: DLC dok
 - Exit medewerkers gaande naar parking J: Zuidkant DLC
 - Exit medewerkers gaande naar parking A: Westkant DLC



Nieuwe flow DLC



PowerPoint Presentation

PDF | 1.67MB



Nieuwe flow H1



PowerPoint Presentation

PDF | 1.05MB



Nieuwe flow PIPING

(H1B)



PowerPoint Presentation

PDF | 673.25KB



Nieuwe flow Maintenance



PowerPoint Presentation

PDF | 1.29MB



Nieuwe flow MZK



PowerPoint Presentation

PDF | 1.11MB



Nieuwe flow PIPING 1

(PIP1)



PowerPoint Presentation

PDF | 894.87KB



Nieuwe flow PIPING 2

(OSM, SPP, TEC, R3B)



PowerPoint Presentation

PDF | 725.50KB



Nieuwe flow R1

(R1, R1B, Team 5)



PowerPoint Presentation

PDF | 1.20MB



Nieuwe flow R1

(R1x)



PowerPoint Presentation

PDF | 1.26MB



Nieuwe flow R2

(R2, R2B, R2X, S2)



PowerPoint Presentation

PDF | 1.44MB



Nieuwe flow R3

(R3, R3X)



PowerPoint Presentation

PDF | 1.09MB



Nieuwe flow Sheet Metal



PowerPoint Presentation

PDF | 1.01MB



Nieuwe flow Sheet Metal



PowerPoint Presentation

PDF | 1.01MB



Nieuwe flow



PowerPoint Presentation

PDF | 596.26KB