

Update 04/06/2021

## Overschakeling naar normale uurroosters

Beste medewerkers,

Bijna een jaar terug werd het Daikin covid fasemodel ingevoerd, dat drie crisisniveaus heeft. De bedoeling van een fasemodel is dat mensen op voorhand weten welke set aan maatregelen ze mogen verwachten bij elk crisisniveau. In dit model staat dat in fase 3, dus het hoogste crisisniveau, gewijzigde uurroosters kunnen ingevoerd worden om het kruisverkeer te verminderen. Vorig jaar, van 6 november t.e.m. 12 december, toen de cijfers in de maatschappij en Daikin bijzonder hoog waren, zijn we als Daikin één maand in fase 3 geweest en werd dan ook het systeem van het afwisselend 5 minuten vroeger stoppen, ingevoerd.

Half december gingen we toen terug naar fase 2 en hoewel het fasemodel dit niet voorzag, heeft de directie toen toch beslist het afwisselend 5 minuten vroeger stoppen, te behouden tot het nieuwe exit-flow-systeem klaar zou zijn. Dit exit-flow-systeem heeft tot doel het verminderen van het kruisverkeer op de werkvloer. Het invoeren nam meer tijd in beslag dan initieel gepland, maar intussen werd het één maand terug ingevoerd. Na evaluatie blijkt dit goed te werken, mits een aantal zaken nog bijgestuurd worden (extra badgeklokken op een aantal plaatsen, extra controles op wie waar uittikt op een aantal plaatsen, een aanpassing van de exit-flow in het piping-gebouw).

De belangrijkste evaluatiepunten zullen tegen maandag in orde zullen zijn. Daarom zullen we vanaf aanstaande maandag het systeem van afwisselend 5 minuten vroeger stoppen, beëindigen.

Aanvullend is het niet meer aan de orde, om een maatregel die hoort bij het hoogste alarmniveau (nl. fase3) nog te behouden in een periode waarin zowel in de maatschappij als in Daikin de besmettingen sterk dalend zijn, o.a. dankzij vaccinatiecampagne die op volle toeren draait

Concreet betekent dit dat vanaf maandag 7 juni aanstaande de normale uurroosters terug worden gehanteerd zoals voorheen.

We kunnen jullie ook nog melden dat er zeer binnenkort overleg wordt opgestart tussen de werkgever en het CPBW om na te zien welke versoepelingen stap voor stap mogelijk zijn binnen Daikin, in lijn met de versoepelingen aangekondigd door de overheid.

De Directie

## Flowwijziging

Na de evaluatie periode van één maand werden volgend bijgestuurd:

### Loopflow PIPING

- PIPING1 (PIP1, TEC)
- PIPING2 (PIP2, SM, R3B, SPP)
- H1B

### Extra badgeklokken:

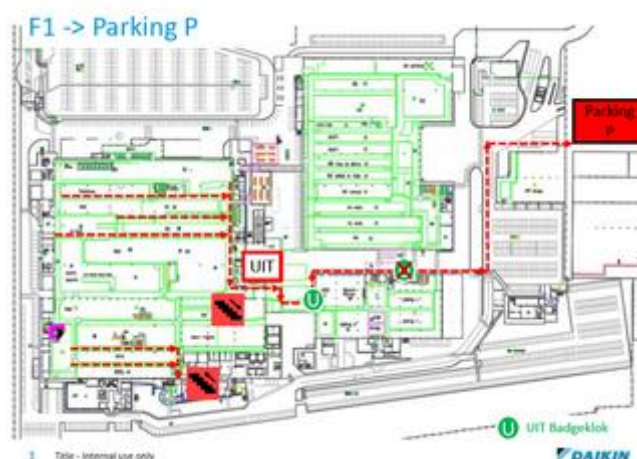
- Uitgang DLC – parking A
- Uitgang DLC – parking O+P

### Verplaatste badgeklok

- Route F1 naar Parking P

Deze bijsturing start op maandag 7/06/2021 om 12.00

Bekijk hieronder de nodige informatie:



## PowerPoint Presentation

PDF | 126.92KB



Top secret  
Secret  
Internal use only  
Public

# Nieuwe flow PIPING

(H1B)



**PowerPoint Presentation**

PDF | 1.48MB



Top secret  
Secret  
Internal use only  
Public

# Nieuwe flow PIPING 2

(OSM, SPP, R3B)



**PowerPoint Presentation**

PDF | 1.48MB

# Nieuwe flow PIPING 1

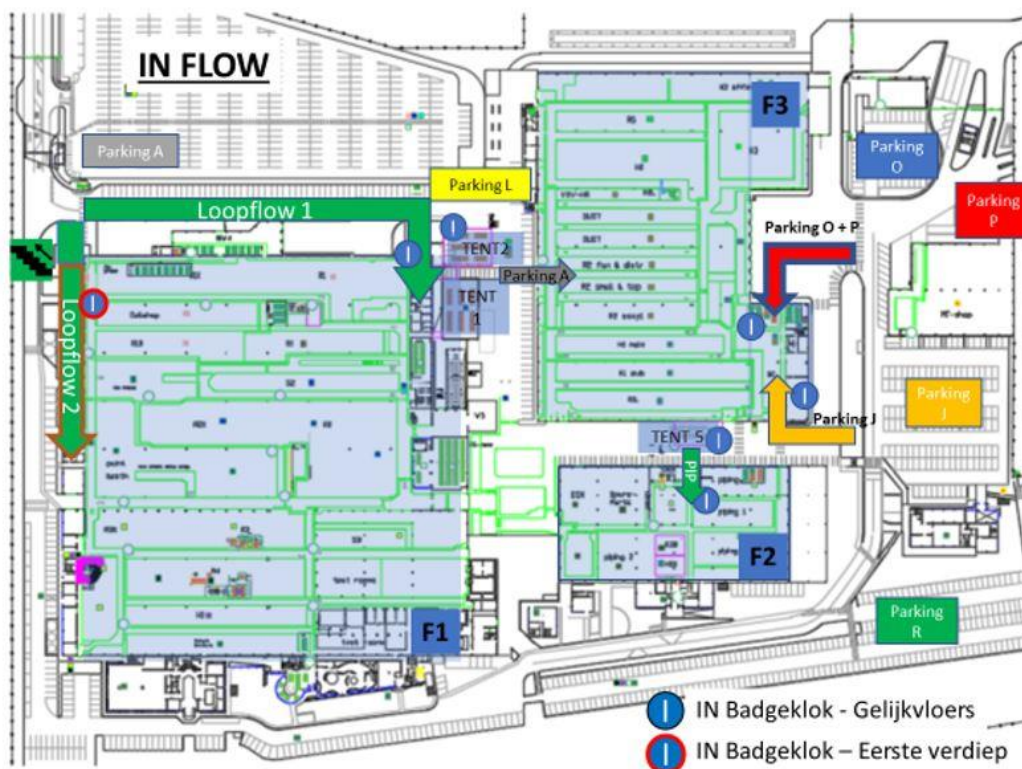
(PIP1, TEC)



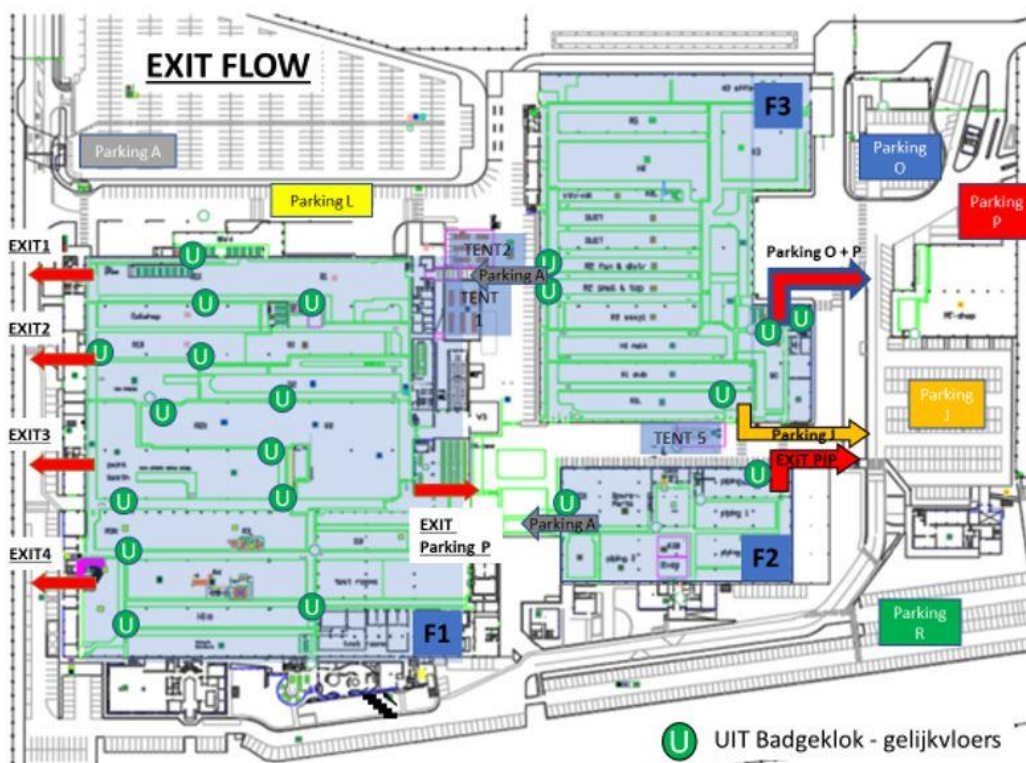
## PowerPoint Presentation

PDF | 1.47MB

### Overzicht IN flow



Overzicht UIT flow



Overzicht positie badgeklokken

