

Update 10/07/2020

### Wijziging start- en stoptijden vanaf maandag 13 juli 2020

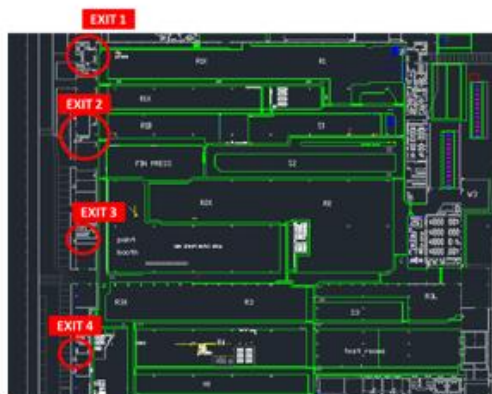
Vanaf maandag 13 juli zullen voor alle afdelingen opnieuw de **normale start- en stoptijden** van toepassing zijn.

	Vroege ploeg	Late ploeg	Dagploeg
<b>Maandag tot en met donderdag</b>	5 u tot 13 u 05	13 u 05 tot 21 u 10	7 u 30 tot 15 u 45
<b>Vrijdag</b>	5 u tot 12 u 50	12 u 50 tot 20 u 40	7 u 30 tot 15 u 30

Wij vragen ook aan iedereen om vanaf maandag **opnieuw zowel in als uit te badgen**.

Uiteraard blijft onze basisafspraken geldig dat op het einde van de shift iedereen op zijn werkpost blijft tot het belsignaal.

Gelieve bij het verlaten van de fabriek de **huidige exit flows** te respecteren, zoals hieronder vermeld.



AFDELING	EXIT
R1X	EXIT 1
R1	
R1B	
S1	
R2	EXIT 2
R2B	
R2X	
S2	
R3	EXIT 3
R3X	
NSM	
H1	EXIT 4
R3L	
S3	

